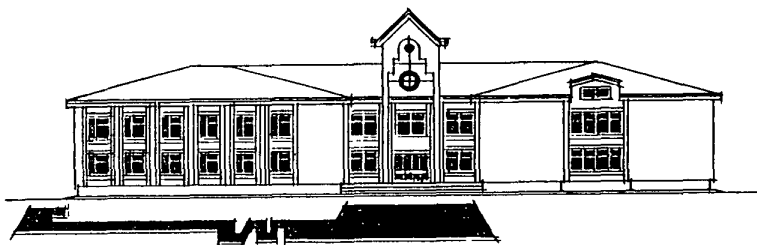
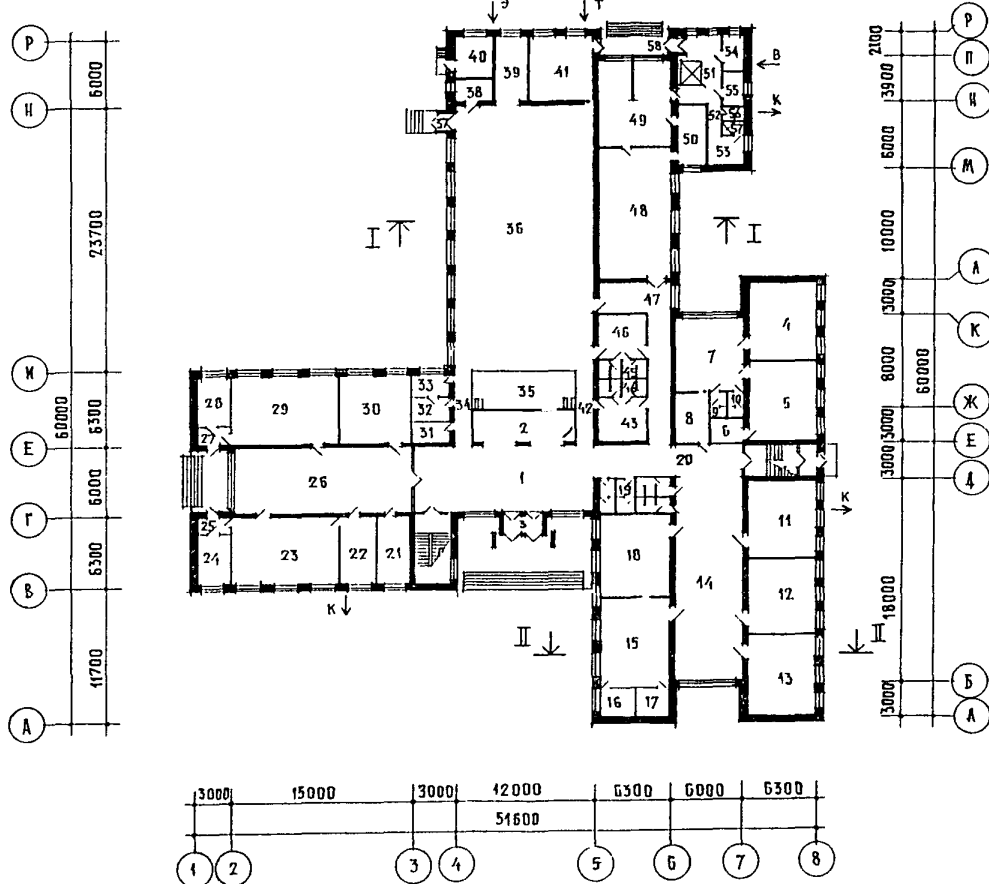


<p>СК-2</p>	<p align="center">СТРОИТЕЛЬНЫЙ КАТАЛОГ Часть 2 ТИПОВЫЕ ПРОЕКТЫ ПРЕДПРИЯТИЙ, ЗДАНИЙ И СООРУЖЕНИЯ</p>	<p align="right">224-I-702.9I</p>
<p>АПП ЦИТП</p>	<p align="center">НЕПОЛНАЯ СРЕДНЯЯ ШКОЛА НА 9 КЛАССОВ (162 УЧАЩИХСЯ) СО СТЕНАМИ ИЗ КИРПИЧА</p>	
<p>ИЮНЬ 1992</p>	<p align="center">ТИПОВОЙ ПРОЕКТ</p>	<p align="right">На 6-ти страницах Страница 1</p>

ФАСАД I-8



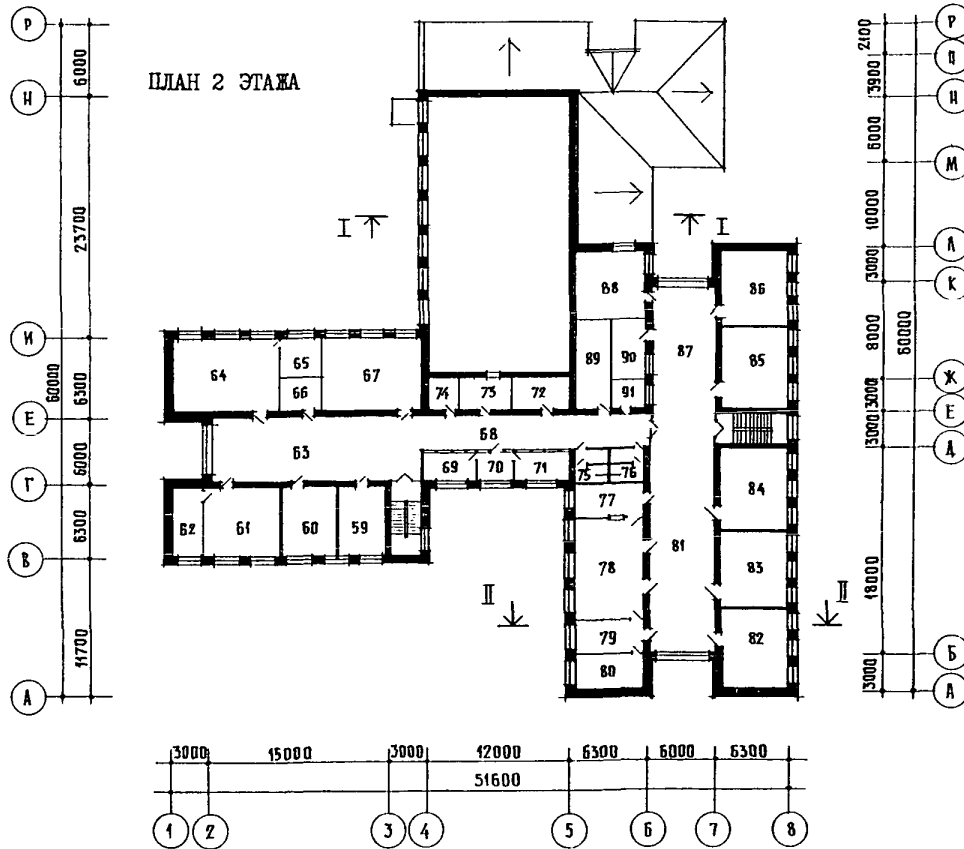
ПЛАН I ЭТАЖА



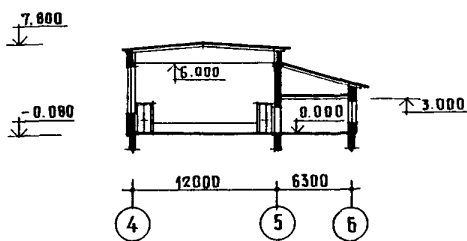
НЕПОЛНАЯ СРЕДНЯЯ ШКОЛА НА 9 КЛАССОВ
(162 УЧАЩИХСЯ) СО СТЕНАМИ ИЗ КИРПИЧА

ТИПОВОЙ ПРОЕКТ
224-I-702.9I

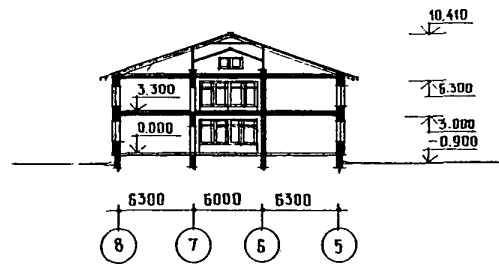
Страница 2



РАЗРЕЗ I-I



РАЗРЕЗ II-II



ЭКСПЛИКАЦИЯ ПОМЕЩЕНИЙ

Но- мер	Наименование	Площадь м2	Но- мер	Наименование	Площадь м2
I-этаж					
1	Вестибюль	70,1	9	Санузел и умывальная	2,9
2	Гардероб	23,2	10	Санузел и умывальная	2,9
3	Тамбур	6,0	11	Класс 2	40,6
4	Класс I	40,5	12	Класс 3	40,7
5	Спальня-игровая	40,5	13	Класс 4	40,6
6	Инвентарная	6,9	14	Рекреация	103,0
7	Рекреация	35,6	15	Мастерская для трудового обучения младших классов	46;2
8	Раздевальная	12,9	16	Инвентарная	6,9

НЕПОЛНАЯ СРЕДНЯЯ ШКОЛА НА 9 КЛАССОВ
(162 УЧАЩИХСЯ) СО СТЕНАМИ ИЗ КИРПИЧА

ТИПОВОЙ ПРОЕКТ
224-I-702.9I

Страница 3

Продолжение

Но- мер	Наименование	Площадь м2	Но- мер	Наименование	Площадь м2
17	Инвентарная	6,9	65	Инвентарная	8,0
18	Универсальное помещение для внеучебной деятельности	43,2	66	Общественные организации	8,0
19	Санузлы	18,0	67	Кабинет черчения	53,6
20	Коридоры	46,5	68	Коридоры	47,0
21	Медкомната	16,6	69	Кабинет директора	12,9
22	Комната мастера	16,6	70	Канцелярия	9,6
23	Комбинированные мастерские по обработке металла и дерева	54,7	71	Кабинет зам. директора	11,8
24	Кладовая сырья	12,6	72	Фотолаборатория	11,9
25	Тамбур	3,5	73	Радио-узел	11,9
26	Рекреация	86,0	74	Уборочная, инвентарная	6,4
27	Тамбур	3,5	75	Санузел	9,2
28	Комната мастера	12,6	76	Санузел	9,2
29	Мастерская обслуживающих видов труда: по обработке тканей и кулинарии	52,3	77	Лаборатория химии	17,0
30	Кружковая технического творчества	36,2	78	Лаборатория по естественным наукам	52,5
31	Инвентарная	5,7	79	Лаборатория физики	17,0
32	Артистическая	5,7	80	Лаборатория биологии	17,0
33	Артистическая	5,7	81	Рекреация	103,0
34	Коридор	4,5	82	Учебный кабинет	40,6
35	Эстрада	34,8	83	Учебный кабинет	40,7
36	Учебно-спортивный зал	274,0	84	Учебный кабинет	40,1
37	Тамбур	2,1	85	Учебный кабинет	39,9
38	Комната инструктора	6,0	86	Учебный кабинет	40,5
39	Снарядная	15,9	87	Рекреация	63,0
40	Электрощитовая	9,9	88	Учительская	36,2
41	Венткамера	30,6	89	Лаборантская ресурсного центра	22,3
42	Коридор	4,5	90	Общественные организации	12,1
43	Раздевальная	16,1	91	Комната технического персонала	8,0
44	Санузел	10,0			
45	Санузел	10,0			
46	Раздевальная	16,1			
47	Коридоры	36,0			
48	Обеденный зал	68,3			
49	Кухня	47,1			
50	Моечная	13,0			
51	Загрузочная тарная, охлаждающая камера	20,8			
52	Коридор	2,2			
53	Гардероб персонала	9,2			
54	Кладовая овощей	6,0			
55	Кладовая сухих продуктов	6,0			
56	Санузел	2,7			
57	Душевая	1,8			
58	Тамбур	1,3			
	2-й этаж				
59	Кружковая юнатов	24,8			
60	Лингафонный кабинет	27,6			
61	Библиотека	35,2			
62	Закрытый фонд	15,1			
63	Рекреация	86,0			
64	Кабинет информатики и игровых автоматов	53,6			

НЕПОЛНАЯ СРЕДНЯЯ ШКОЛА НА 9 КЛАССОВ (162 УЧАЩИХСЯ) СО СТЕНАМИ ИЗ КИРПИЧА		ТИПОВОЙ ПРОЕКТ 224-I-702.9I	Страница 4
Д2ВА	СТРОИТЕЛЬНЫЕ КОНСТРУКЦИИ И ИЗДЕЛИЯ	Н5UA	ОТДЕЛКА
	Фундаменты - ленточные из сборных железобетонных плит и бетонных блоков, ГОСТ 13580-85 и ГОСТ 13579-78 Типоразмеров - 5		НАРУЖНАЯ
	Стены наружные - кирпич пустотелый керамический, ГОСТ 530-80 с отделкой фасадов лицевым кирпичом, ГОСТ 7484-78		Расшивка швов, окраска водостойкими красками
	Стены внутренние - кирпич керамический обыкновенный полнотелый ГОСТ 530-80		ВНУТРЕННЯЯ
	Перекрытия - сборные железобетонные многопустотные панели по серии I.14I-I вып.60, 64 Типоразмеров - 9	С3GA	ИНЖЕНЕРНОЕ ОБОРУДОВАНИЕ
	Над спортивным залом - железобетонные стропильные балки по серии I.462.I-3/89 Типоразмеров - I		Водопровод - хозяйственно-питьевой от наружной сети, напор на вводе H=14,0 м.
	Перемычки - сборные железобетонные по серии I.038.I-I Типоразмеров - I8		Канализация - хозяйственно-бытовая и производственные стоки в наружную сеть
	Перегородки - гипсобетонные панели по серии I.23I.9-7 вып.I Типоразмеров - 9		Отопление - центральное, водяное, от наружных сетей. Параметры теплоносителя - T=95-70°C
	Лестницы - сборные железобетонные марши по серии I.25I.I-4, вып.I Типоразмеров - I		Вентиляция - приточно-вытяжная с механическим побуждением и естественная
	Площадки - по серии I.252.I-4 вып.I Типоразмеров - 2		Горячее водоснабжение - от внешних сетей, напор на вводе H=15 м
	Ступени - железобетонные, ГОСТ 8717.I-84 Типоразмеров - 2		Электроснабжение - централизованное от внешних сетей напряжением 380/220 В
	Крыша - чердачная по наслонным деревянным стропилам и совмещенная плоская неветилируемая с наружным водостоком	С2ED	ОСНАЩЕНИЕ ЗДАНИЯ
	Кровля - волнистые асбестоцементные листы по деревянной обрешетке и плоская рулонная из 4-х слоев рубероида, утеплитель - минераловатная плита $\gamma = 125 \text{ кг/м}^3$		Оборудование и мебель учебных классов и кабинетов, конторская мебель, технологическое оборудование столовой
	Двери наружные - по серии I.I36.5-I9 Типоразмеров - 5	Ж3NB	НОРМАТИВНОЕ ЗНАЧЕНИЕ - 100 кгс/м^2
	Двери внутренние - по серии I.I36-I0 Типоразмеров - 5		ВЕСА СНЕГОВОГО ПОКРОВА - 1,0 кПа
	Окна - с раздельным остеклением ГОСТ 11214-86 Типоразмеров - 9	О1BF	ОРИЕНТАЦИЯ - свободная
	Полы - линолеум, деревянные, паркетные, керамическая плитка, бетонные, мозаичные	Г2EE	ИНЖЕНЕРНО-ГЕОЛОГИЧЕСКИЕ УСЛОВИЯ - обычные
	Наибольшая масса монтажного элемента (стропильная ферма) - 5,07 т		
Ж3OB	НОРМАТИВНОЕ ЗНАЧЕНИЕ - 38 кгс/м^2		
	ВЕТРОВОГО ДАВЛЕНИЯ - 0,38 кПа		
Р2СО	СТЕПЕНЬ ОГНЕСТОЙКОСТИ - вторая		
Н1BD	РАСЧЕТНАЯ ТЕМПЕРАТУРА НАРУЖНОГО ВОЗДУХА - минус 20, 30 (основное решение), 40°C		
Г2DD	КЛИМАТИЧЕСКИЕ РАЙОНЫ И ПОДРАЙОН СССР - П, Ш, IВ		

НЕПОЛНАЯ СРЕДНЯЯ ШКОЛА НА 9 КЛАССОВ (162 УЧАЩИХСЯ) СО СТЕНАМИ ИЗ КИРПИЧА			ТИПОВОЙ ПРОЕКТ 224-I-702.9I		Страница 5	
Наименование	Всего	Удельный показа- тель	Наименование	Всего	Удельный показа- тель	
V1IA	СТОИМОСТЬ		V4KA	ЭКСПЛУАТАЦИОННЫЕ ПОКАЗАТЕЛИ		
V1IB	Общая сметная стоимость	тыс. руб 793,83	-	Расход		
	в том числе:		V4KH	воды	л/сек	0,3
V1IL	Строительно-монтажных работ	" 556,73	-		"	0,3
V1IO	Оборудования и мебели	" 237,10	-	V4KI	Канализационные стоки	" 2,2
	Стоимость строительно-монтажных работ на I м2 полезной площади	руб -	217,73	V4KN	Тепла	ккал/ч 365750
					кВт	425,37
					в том числе на отопление	" 243310
V1IR	То же, на I м3 строительного объема здания	" -	47,62		на вентиляцию	" 96640
						112,39
V1IV	Стоимость общая на расчетный показатель	" -	4900		на горячее водоснабжение	" 25800
						30,01
V1JA	ТРУДОЕМКОСТЬ			Тепла на отопление I м2 полезной площади		
V1JF	Построечные трудовые затраты	чел.-дн 6405,6	-	V4KK	Потребная электрическая мощность	кВт 188,5
	То же, на I м2 полезной площади	" -	2,5			
V1JR	То же, на I м3 строительного объема здания	" -	0,55		ТЕХНИЧЕСКИЕ ХАРАКТЕРИСТИКИ	
V1JV	То же, на расчетный показатель	" -	39,5	G3NB	Объем строительный здания	м3 11690
V1KA	РАСХОДЫ			V1NN	Объем строительный на I м2 полезной площади	" - 4,57
V1KB	Расход строительных материалов				То же, на I м2 нормируемой площади (K ₂)	" - 4,91
	Цемент	т 333,65	-	V1NP	То же, на расчетный показатель	" - 72,2
	Цемент, приведенный к марке М-400	" 321,93	-		Площадь застройки	G30C м2 1960
	То же, на I м2 полезной площади	" -	0,12		общая	" 2832
	То же, на I м3 строительного объема	" -	0,027		полезная	" 2557
	Сталь	" 46,58	-	V1OK	Полезная площадь на расчетный показатель	" - 15,8
	Сталь, приведенная к классу А-I и Ст 3	" 54,91	-		нормируемая	G30Q " 2379
	То же, на I м2 полезной площади	" -	0,020		То же, на расчетный показатель	" - 14,7
	То же, на расчетный показатель	" -	0,34		То же, на I м2 полезной площади (K ₁)	" - 0,93
	Бетон и железобетон в том числе: монолитный	м3 850,31	-			
	сборный тяжелый	" 24,36	-			
	Бетон и железобетон на I м2 полезной площади	" 825,95	-			
	То же, на расчетный показатель	" -	0,33			
	То же, на расчетный показатель	" -	5,25			
	Лесоматериалы	" 207,14	-			
	Лесоматериалы, приведенные к круглому лесу	" 562,91	-			
	Кирпич	тыс. шт 517,73	-			

НЕПОЛНАЯ СРЕДНЯЯ ШКОЛА НА 9 КЛАССОВ
(162 УЧАЩИХСЯ) СО СТЕНАМИ ИЗ КИРПИЧА

ТИПОВОЙ ПРОЕКТ
224-1-702.91

Страница 6

ДОПОЛНИТЕЛЬНЫЕ ДАННЫЕ

Показатели приведены для условий строительства при расчетной температуре наружного воздуха минус 30°C.

В проекте разработаны варианты: фасадов; ограждающих конструкций на расчетную температуру наружного воздуха -20°C и -40°C; заполнение оконных проемов двойным и тройным остеклением; конструктивного решения крыши на снеговую нагрузку 150 кгс/м²; отопление для температуры наружного воздуха -20°C, -25°C при двойном остеклении и для -35°C; -40°C при тройном остеклении. Расстановка учебного оборудования в классах выполнена с учетом нормалей планировочных элементов основных помещений общеобразовательных школ НП-2.2-90.

Сметы составлены в нормах и ценах 1991 года.

Расчетный показатель - I учащихся.

В7ЕА СОСТАВ ПРОЕКТНОЙ ДОКУМЕНТАЦИИ

- Альбом 1 - ПЗ - Пояснительная записка
 АС - Архитектурно-строительные решения
 ТХ - Технологические чертежи
- Альбом 2 - ОВ - Отопление и вентиляция
 ВК - Водопровод и канализация
 ЭО - Электрическое освещение
 СС - Связь и сигнализация
 АВ - Автоматика вентиляции
- Альбом 3 - С - С м е т ы
- Альбом 4 - СО - Спецификация оборудования
- Альбом 5 - ВМ - Ведомости потребности в материалах

Объем проектных материалов, приведенных к формату А4 - 854 форматки

- В7ВА АВТОР ПРОЕКТА ЦНИИЭПграждансельстрой, 117279, Москва, В-279,
Профсоюзная ул., 93а
- В7НА УТВЕРЖДЕНИЕ Согласован Госкомархитектуры, письмо №2-127 от 29.II.91г.
Введен в действие ЦНИИЭПграждансельстроем, приказ № 6/т от 12.02.92г.
- В7КА ПОСТАВЩИК АПП ЦИТИ, 125878, ГСП, Москва, А-445, Смольная ул., 22.

Катал.л. № 067103

Инв. № 25225