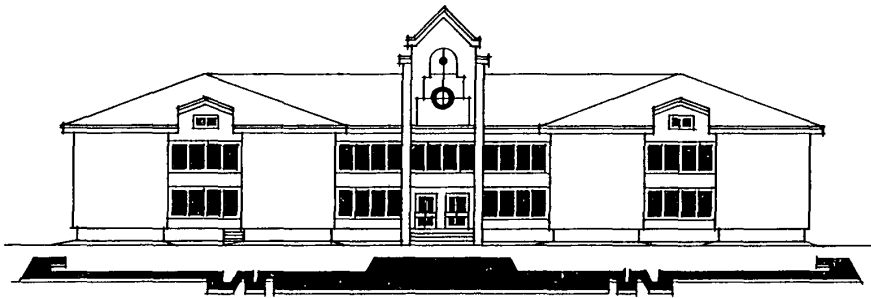
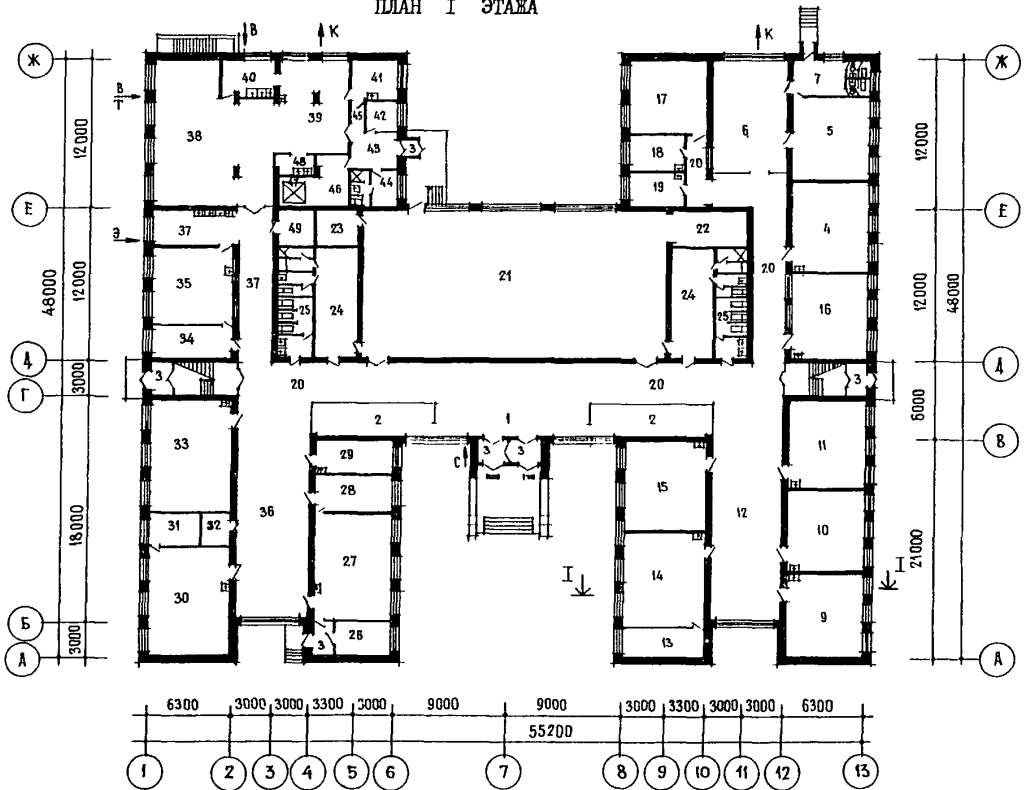


<p>СК-2</p>	<p align="center">СТРОИТЕЛЬНЫЙ КАТАЛОГ Часть 2 ТИПОВЫЕ ПРОЕКТЫ ПРЕДПРИЯТИЯ, ЗДАНИЯ И СООРУЖЕНИЯ</p>	<p align="right">224-I-705.92</p>
<p>АПП ЦИТП</p>	<p align="center">СРЕДНЯЯ ШКОЛА НА II КЛАССОВ (198 УЧАЩИХСЯ) СО СТЕНАМИ ИЗ КИРПИЧА</p>	
<p>ИЮНЬ 1992</p>	<p align="center">ТИПОВОЙ ПРОЕКТ</p>	<p align="right">На 6^{ТИ} страницах Страница 1</p>

ФАСАД I-13



ПЛАН I ЭТАЖА

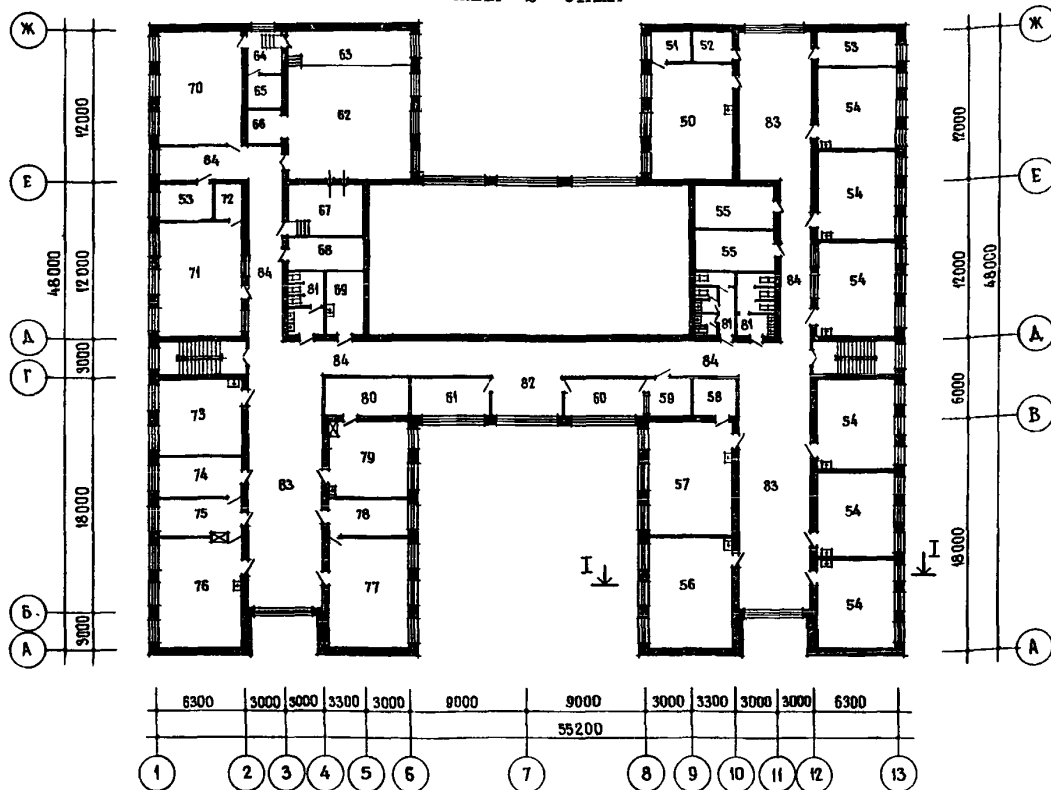


СРЕДНЯЯ ШКОЛА НА II КЛАССОВ (198 УЧАЩИХСЯ)
СО СТЕНАМИ ИЗ КИРПИЧА

ТИПОВОЙ ПРОЕКТ
224-И-705.92

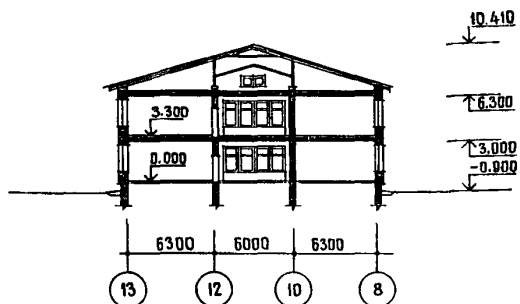
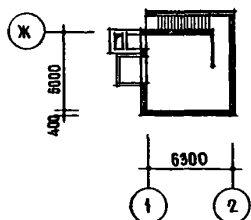
Страница 2

ПЛАН 2 ЭТАЖА



РАЗРЕЗ I-I

ПЛАН ПОДВАЛА
НА ОТМ.-3.300



ЭКСПЛИКАЦИЯ ПОМЕЩЕНИЙ

Но-мер	Наименование	Площадь м ²	Но-мер	Наименование	Площадь м ²
I-этаж					
1	Вестибюль	70,0	9	Класс 2	40,5
2	Гардероб	56,0	10	Класс 3	40,5
3	Тамбур	21,0	11	Класс 4	40,5
4	Класс I	40,5	12	Рекреация	103
5	Комната отдыха	40,5	13	Инвентарная	14
6	Рекреация	49,0	14	Мастерская для трудового обучения и общественно-полезного труда учащихся младших классов	46,5
7	Раздевальная	12	15	Универсальное помещение для	43,5
8	Санузел и умывальная	5			

СРЕДНЯЯ ШКОЛА НА II КЛАССОВ (198 УЧАЩИХСЯ)
СО СТЕНАМИ ИЗ КИРПИЧА

ТИПОВОЙ ПРОЕКТ
224-1-705.92

Страница 3

Продолжение

Но- мер	Наименование	Площадь, м2	Но- мер	Наименование	Площадь, м2
	свободной внеучебной деятельности		55	Лаборантская	38
16	Класс 5	40,5	56	Кабинет черчения	53
17	Лингафонный кабинет	34	57	Кабинет информатики и ЭВМ	53
18	Процедурный кабинет	13	58	Кладовая ЭВМ	9,5
19	Медицинский кабинет	13	59	Канцелярия	9,5
20	Коридоры	102	60	Кабинет директора	18
21	Учебно-спортивный зал	274	61	Кабинет зам. директора	18
22	Снарядная	16	62	Зрительный зал	77,5
23	Кабинет инструктора физического воспитания	8,5	63	Эстрада	27
24	Раздевальная	74	64	Артистическая	9,5
25	Санузел и умывальная	24	65	Костюмерная	6,5
26	Кладовая для хранения сырья и готовой продукции	13	66	Инвентарная	8,0
27	Комбинированная мастерская по обработке металла и древесины	54	67	Киноаппаратная	23,5
28	Комната мастера	17	68	Радиопузел, дикторская	15,0
29	Комната технического персонала	16	69	Фотолаборатория	14,5
30	Мастерская обслуживающих видов труда по обработке тканей, по кулинарии	53,5	70	Класс пения	53,0
31	Комната мастера и инвентарная	11,5	71	Библиотека	52,5
32	Помещение для садового инвентаря	5,5	72	Закрытый фонд библиотеки	7,0
33	Кабинет профориентации	52	73	Кружковая вник натуралистов	35,0
34	Комната отдыха учителей и работы с родителями	16	74	Лаборантская биологии	17,0
35	Учительская - методический кабинет	36	75	Лаборантская химии	17,0
36	Рекреация	103	76	Лаборатория химии и биологии	53,5
37	Коридор	91	77	Лаборатория физики и астрономии	53,5
38	Обеденный зал	93,5	78	Лаборантская физики	17,0
39	Кухня	39	79	Кружковая технического творчества	34,0
40	Моечная столовой посуды	11,5	80	Инвентарная технического творчества	19,5
41	Заготовочный цех	11	81	Уборные и умывальные	34,5
42	Кладовая овощей	6	82	Холл	34,0
43	Загрузочная тарная	8,5	83	Рекреация	272
44	Гардероб персонала, душевные, уборные	11,5	84	Коридоры	191,5
45	Коридор	2,5			
46	Кладовая сухих продуктов	12			
47	Охлаждаемая камера	6			
48	Моечная кухонной посуды	6			
49	Электрощитовая	7			
	2-этаж				
50	Кабинет военного дела	54			
51	Инвентарная	7,5			
52	Комната хранения оружия	7,5			
53	Комната общественных организаций	26,5			
54	Учебный кабинет	243			

СРЕДНЯЯ ШКОЛА НА II КЛАССОВ (198 УЧАЩИХСЯ) СО СТЕНАМИ ИЗ КИРПИЧА		ТИПОВОЙ ПРОЕКТ 224-I-705.92	Страница 4
Д2ВА	СТРОИТЕЛЬНЫЕ КОНСТРУКЦИИ И ИЗДЕЛИЯ	Н5UA	ОТДЕЛКА
	Фундаменты - ленточные из сборных железобетонных плит и бетонных блоков. ГОСТ 13580-85 и ГОСТ 13579-78 Типоразмеров - 5		НАРУЖНАЯ Расшивка швов, окраска водостойкими красками
	Стены наружные - из кирпича пустотелого керамического, ГОСТ 530-80 с отделкой фасадов лицевым кирпичом, ГОСТ 7484-78		ВНУТРЕННЯЯ Штукатурка, окраска клеевыми и водоземлемыми, масляными красками, облицовка глазурованной плиткой
	Стены внутренние - из кирпича керамического обыкновенного полнотелого, ГОСТ 530-80	С3ГА	ИНЖЕНЕРНОЕ ОБОРУДОВАНИЕ
	Перекрытия - из сборных железобетонных многорядных панелей по серии I.14I-I, вып. 60,64 Типоразмеров - 12		Водопровод - хозяйственно-питьевой от наружной сети, напор на вводе H=24,0 м
	Над спортивным залом - железобетонные плиты покрытий серии I.465.I-3/80 в.5 Типоразмеров - 1		Канализация - хозяйственно-бытовая и производственные стоки в наружную сеть
	Перемишки - сборные железобетонные по серии I.038.I-I в.1 Типоразмеров - 14		Отопление - центральное, водяное, от наружных сетей. Параметры теплоносителя - T=95-70°C
	Перегородки - гипсобетонные панели по серии I.23I.9-7 вып.1 Типоразмеров - 8		Вентиляция - приточно-вытяжная с механическим побуждением и естественная
	Лестницы - сборные железобетонные марши по серии I.25I.I-4, вып.1 Типоразмеров - 1		Горячее водоснабжение - от внешних сетей, расчетный напор у основания стояков H=22 м
	Площадки - по серии I.252.I-4 вып.1 Типоразмеров - 2		Электроснабжение - централизованное от внешних сетей напряжением 380/220 В.
	Ступени - железобетонные, ГОСТ 8717.I-84 Типоразмеров - 2		Устройства связи - радификация, телефонизация, телевидение, электро-часфикация, звонковая сигнализация, охранная сигнализация, молниезащита, пожарная сигнализация.
	Крыша - чердачная по наклонным деревянным стропилам	С2ЕД	ОСНАЩЕНИЕ ЗДАНИЯ
	Кровля - волнистые асбестоцементные листы по деревянной обрешетке		Оборудование и мебель учебных классов и кабинетов, конторская мебель, технологическое оборудование столовой.
	Двери наружные - по серии I.136.5-19 Типоразмеров - 5		
	Двери внутренние - по серии I.136-10 Типоразмеров - 4		
	Окна - с раздельным остеклением, ГОСТ 11214-86 Типоразмеров - 9		
	Полы - линолеум, деревянные, паркетные, керамическая плитка, бетонные, мозаичные Наибольшая масса монтажного элемента (железобетонная плита покрытия) - 7,40 т.		
Д3ОВ	НОРМАТИВНОЕ ЗНАЧЕНИЕ ВЕТРОВОГО ДАВЛЕНИЯ <u>38 кгс/м2</u> 0,38 кПа	Д3НВ	НОРМАТИВНОЕ ЗНАЧЕНИЕ ВЕСА СНЕГОВОГО ПОКРОВА <u>100 кгс/м2</u> 1,0 кПа
Е2СО	СТЕПЕНЬ ОГНЕСТОЙКОСТИ - вторая	Е1ВФ	ОРИЕНТАЦИЯ - свободная
Н1ВД	РАСЧЕТНАЯ ТЕМПЕРАТУРА НАРУЖНОГО ВОЗДУХА - минус 20, 30 (основное решение), 40°C	Е2ВЕ	ИНЖЕНЕРНО-ГЕОЛОГИЧЕСКИЕ УСЛОВИЯ - обычные
Е2ДФ	КЛИМАТИЧЕСКИЕ РАЙОНЫ И ПОДРАЙОН II, III, IV		

СРЕДНЯЯ ШКОЛА НА II КЛАССОВ (198 УЧАЩИХСЯ) СО СТЕНАМИ ИЗ КИРПИЧА				ТИПОВОЙ ПРОЕКТ 224-I-705.92		Страница 5	
Наименование		Всего	Удельный показа- тель	Наименование		Всего	Удельный показа- тель
V1IA	СТОИМОСТЬ			V4KA	ЭКСПЛУАТАЦИОННЫЕ ПОКАЗАТЕЛИ		
V1IB	Общая сметная стоимость тыс.руб	1038,83	-		Расход		
V1IL	в том числе: Строительно-монтажных работ	" 747,30	-	V4KH	воды холодной	л/сек 0,81	-
V1IO	Оборудования и мебели	" 288,20	-		горячей	" 0,52	-
	Стоимость строительно-монтажных работ на I м2 полезной площади	руб -	239,60	V4KI	Канализационные стоки	" 2,93	-
V1IR	То же, на I м3 строительного объема здания	" -	51,54	V4KN	Тепла	ккал/ч 449060 кВт 522,25	-
V1IV	Стоимость общая на расчетный показатель	" -	5246,62		в том числе на отопление	" 223100 259,46	-
V1JA	ТРУДОЕМКОСТЬ				на вентиляцию	" 168900 196,43	-
V1JF	Построечные трудовые затраты чел.дн	6920,3	-		на горячее водоснабжение	" 57060 66,36	-
	То же, на I м2 полезной площади	" -	2,0		Тепла на отопление I м2 полезной площади	" -	63,04
V1JR	То же, на I м3 строительного объема здания	" -	0,48			" -	0,073
V1JV	То же, на расчетный показатель	" -	35,0	V4KK	Потребная электрическая мощность	кВт 182,4	-
V1KA	РАСХОДЫ						
V1KB	Расход строительных материалов				ТЕХНИЧЕСКИЕ ХАРАКТЕРИСТИКИ		
	Цемент т	352,66	-	G3NB	Объем строительный здания	м3 14500	-
	Цемент, приведенный к марке М-400	" 339,08	-	V1NN	Объем строительный на I м2 полезной площади	" -	4,10
	То же, на I м2 полезной площади	" -	0,10		То же, на I м2 нормируемой площади (K ₂)	" -	4,70
	То же, на I м3 строительного объема	" -	0,023	V1NP	То же, на расчетный показатель	" -	73,2
	Сталь	" 39,02	-		Площадь застройки	м2 2210	-
	Сталь, приведенная к классу А-I и Ст.3	" 47,10	-	G3OC	общая	" 3840	-
	То же, на I м2 полезной площади	" -	0,014	G3OB	полезная	" 3539	-
	То же, на расчетный показатель	" -	0,25	V1OK	Полезная площадь на расчетный показатель	" -	17,9
	Бетон и железобетон в том числе:	м3 862,94	-	G3OQ	нормируемая	" 3119	-
	монолитный	" 130,88	-		То же, на расчетный показатель	" -	15,7
	сборный тяжелый	" 732,06	-		То же, на I м2 полезной площади (K ₁)	" -	0,88
	Бетон и железобетон на I м2 полезной площади	" 0,24	-				
	То же, на расчетный показатель	" -	4,36				
	Лесоматериалы	" 245,71	-				
	Лесоматериалы, приведенные к круглому лесу	" 496,98	-				
	Кирпич тыс.шт	664,65	-				

СРЕДНЯЯ ШКОЛА НА II КЛАССОВ (198 УЧАЩИХСЯ)
СО СТЕНАМИ ИЗ КИРПИЧА

ТИПОВОЙ ПРОЕКТ
224-I-705.92

Страница 6

ДОПОЛНИТЕЛЬНЫЕ ДАННЫЕ

Показатели приведены для условий строительства при расчетной температуре наружного воздуха минус 30°C.

В проекте разработаны варианты: фасадов, ограждающих конструкций на расчетную температуру наружного воздуха -20°C и -40°C; заполнение оконных проемов двойным и тройным остеклением; конструктивного решения крыши на снеговую нагрузку 150 кгс/м²; отопление для температуры наружного воздуха -20°C, -25°C при двойном остеклении и для -35°C, -40°C при тройном остеклении. Расстановка учебного оборудования в классах выполнена с учетом нормалей планировочных элементов основных помещений общеобразовательных школ НП-2.2-90. Сметы составлены в нормах и ценах 1991 года.

Расчетный показатель - I учащийся.

В7ЕА СОСТАВ ПРОЕКТНОЙ ДОКУМЕНТАЦИИ

- Альбом I - ПЗ - Пояснительная записка
 АС - Архитектурно-строительные решения
 ТХ - Технологические чертежи
- Альбом 2 - ОВ - Отопление и вентиляция
 ВК - Водопровод и канализация
 ЭО - Электрическое освещение
 СС - Связь и сигнализация
 АВ - Автоматика вентиляции
- Альбом 3 - С - С м е т ы (в 2-х частях)
 Альбом 4 - СО - Спецификация оборудования
 Альбом 5 - ВМ - Ведомости потребности в материалах

Объем проектных материалов, приведенных к формату А4 - 835 форматок

- В7ВА АВТОР ПРОЕКТА ЦНИИЭПграждансельстрой, II7279, Москва, В-279,
Профсоюзная ул., 93а
- В7НА УТВЕРЖДЕНИЕ Утвержден Минстроем России, приказ №53 от II марта 1992 г..
Введен в действие ЦНИИЭПграждансельстроем, приказ № 7/Т от II марта 1992 г.
- В7КА ПОСТАВЩИК АПШ ЦИТП, I25878, ГСП, Москва, А-445, Смольная ул., 22

Инв. № 25325

Катал.л. № 067306