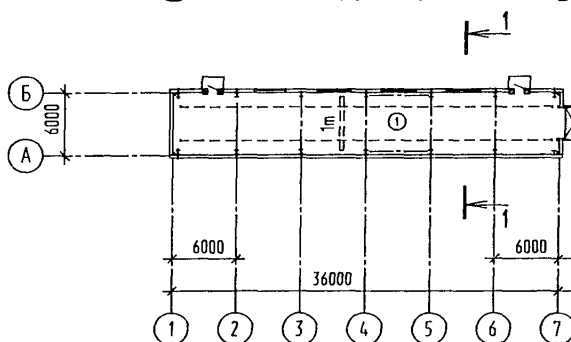
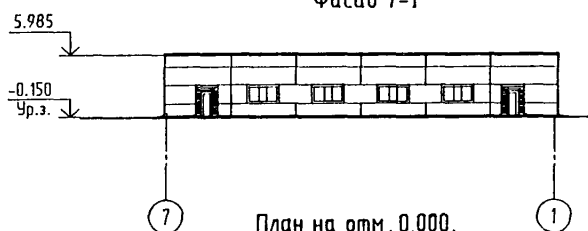


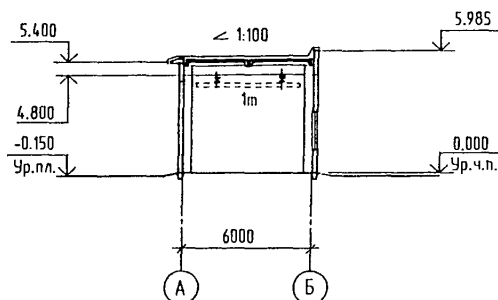
СК-2	СТРОИТЕЛЬНЫЙ КАТАЛОГ Часть 2 типовая проектная документация предприятия, здания и сооружений	400-042.91
АПП ЦИТП	УНИФИЦИРОВАННЫЕ ЗДАНИЯ (МОДУЛИ) ПРОИЗВОДСТВЕННОГО НАЗНАЧЕНИЯ ПРОЛОМ 6, 9, 12 И 15 М ИЗ ЛЕГКИХ МЕТАЛЛИЧЕСКИХ КОНСТРУКЦИЙ. СТЕНЫ ИЗ ЛЕГКОБЕТОННЫХ ПАНЕЛЕЙ	
Июль 1992	ТИПОВЫЕ ПРОЕКТНЫЕ РЕШЕНИЯ	Каталожный лист на 12 страницах Страница 1

Здание пролетом 6 м.

Фасад 7-1



Разрез 1-1



ЭКСПЛИКАЦИЯ ПОМЕЩЕНИЯ

Но- мер	Наименование	Площадь, м ²
1	Производственное помещение	219.0

УНИФИЦИРОВАННЫЕ ЗДАНИЯ (МОДУЛИ) ПРОИЗВОДСТВЕННОГО
НАЗНАЧЕНИЯ ПРОЛОТОМ 6, 9, 12 И 15 М ИЗ ЛЕГКИХ
МЕТАЛЛИЧЕСКИХ КОНСТРУКЦИЙ.
СТЕНЫ ИЗ ЛЕГКОБЕТОННЫХ ПАНЕЛЕЙ

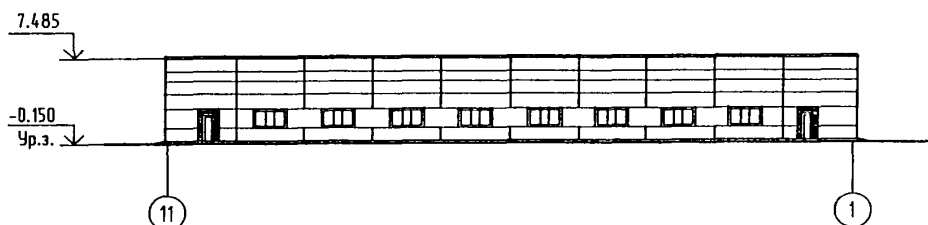
ТИПОВЫЕ ПРОЕКТНЫЕ
РЕШЕНИЯ

400-042.91

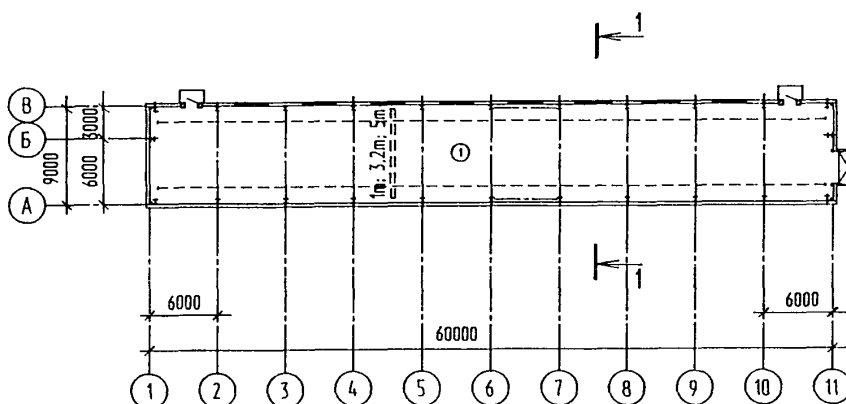
Страница 2

Здание пролетом 9 м.

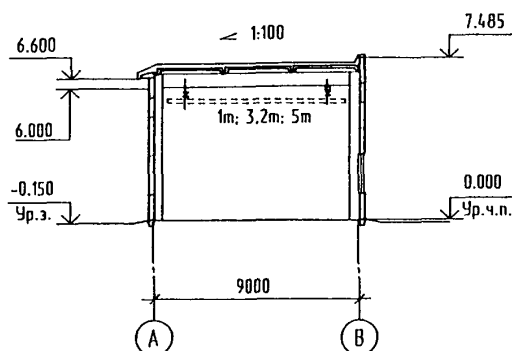
Фасад 11-1



План на отм. 0.000.



Разрез 1-1



ЭКСПЛИКАЦИЯ ПОМЕЩЕНИЯ

Но- мер	Наименование	Площадь, м ²
1	Производственное помещение	545,0

УНИФИЦИРОВАННЫЕ ЗДАНИЯ (МОДУЛИ) ПРОИЗВОДСТВЕННОГО
НАЗНАЧЕНИЯ ПРОЛОТОМ 6; 9; 12 И 15 М ИЗ ЛЕГКИХ
МЕТАЛЛИЧЕСКИХ КОНСТРУКЦИЙ.
СТЕНЫ ИЗ ЛЕГКОБЕТОННЫХ ПАНЕЛЕЙ

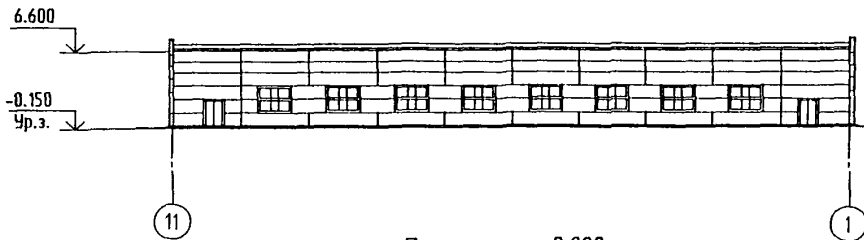
ТИПОВЫЕ ПРОЕКТНЫЕ
РЕШЕНИЯ

400-042.91

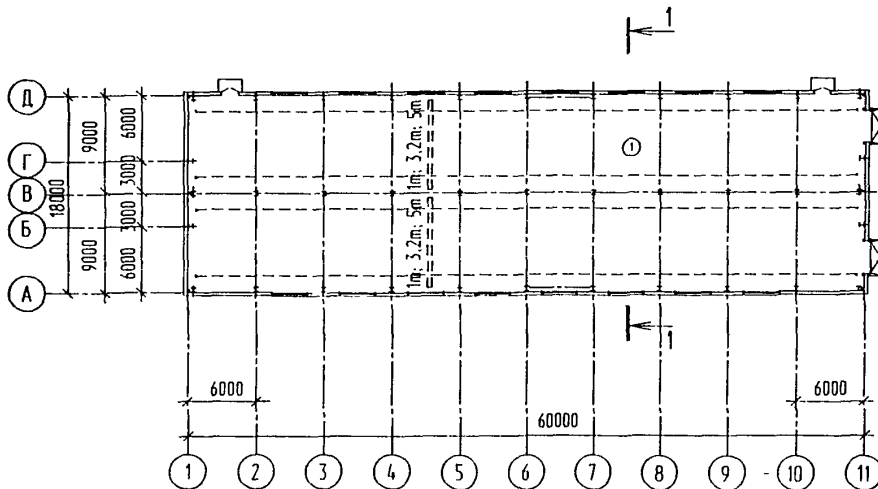
Страница 3

Здание пролетом 2х9 м.

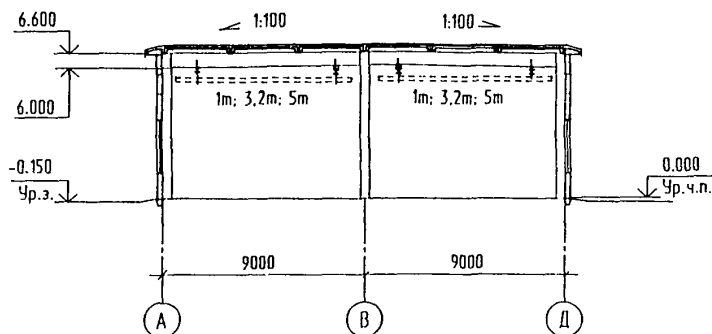
Фасад 11-1



План на отм 0 000



Разрез 1-1



ЭКСПЛИКАЦИЯ ПОМЕЩЕНИЙ

Но- мер	Наименование	Площадь, м2
1	Производственное помещение	1 088, 0

УНИФИЦИРОВАННЫЕ ЗДАНИЯ (МОДУЛИ) ПРОИЗВОДСТВЕННОГО
НАЗНАЧЕНИЯ ПРОЛОТОМ 6; 9; 12 И 15 М ИЗ ЛЕГКИХ
МЕТАЛЛИЧЕСКИХ КОНСТРУКЦИЙ,
СТЕНЫ ИЗ ЛЕГКОБЕТОННЫХ ПАНЕЛЕЙ

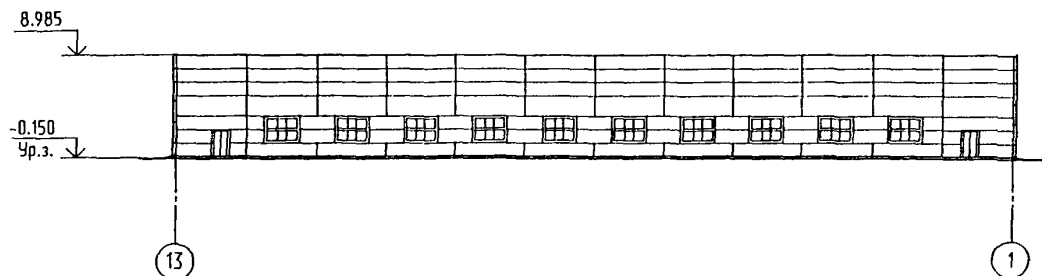
ТИПОВЫЕ ПРОЕКТНЫЕ
РЕШЕНИЯ

400-042.91

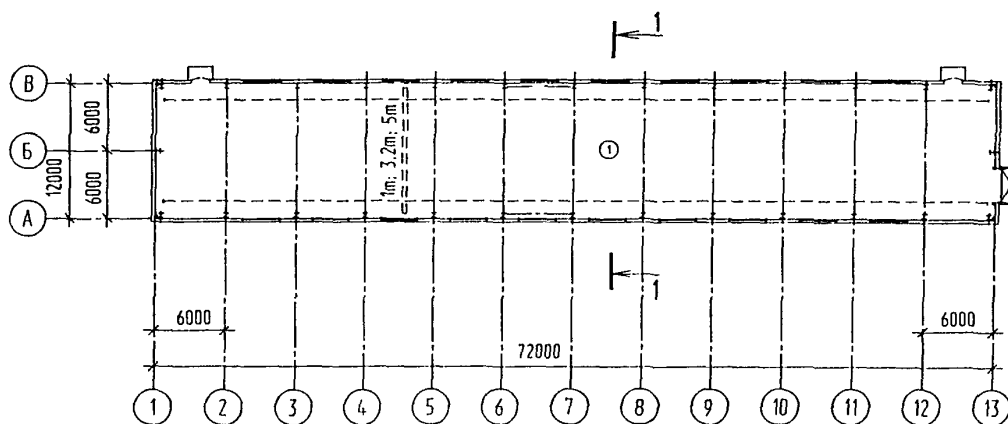
Страница 4

Здание пролетом 12 м.

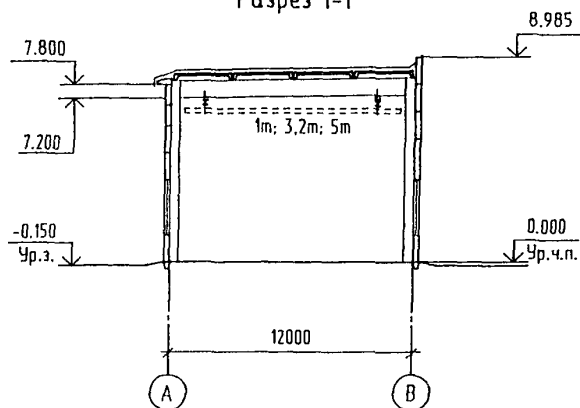
Фасад 13-1



План на отм. 0.000.



Разрез 1-1



ЭКСПЛИКАЦИЯ ПОМЕЩЕНИЯ

Но- мер	Наименование	Площадь, м ²
1	Производственное помещение	817,0

УНИФИЦИРОВАННЫЕ ЗДАНИЯ (МОДУЛИ) ПРОИЗВОДСТВЕННОГО
НАЗНАЧЕНИЯ ПРОЛОТОМ 6, 9, 12 И 15 М ИЗ ЛЕГКИХ
МЕТАЛЛИЧЕСКИХ КОНСТРУКЦИЙ,
СТЕНЫ ИЗ ЛЕГКОБЕТОННЫХ ПАНЕЛЕЙ

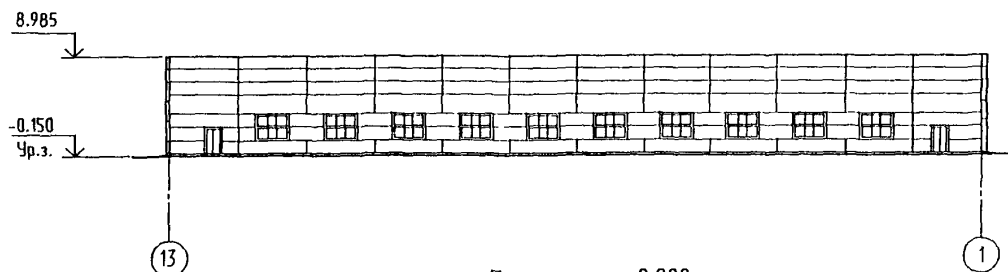
ТИПОВЫЕ ПРОЕКТНЫЕ
РЕШЕНИЯ

400-042.91

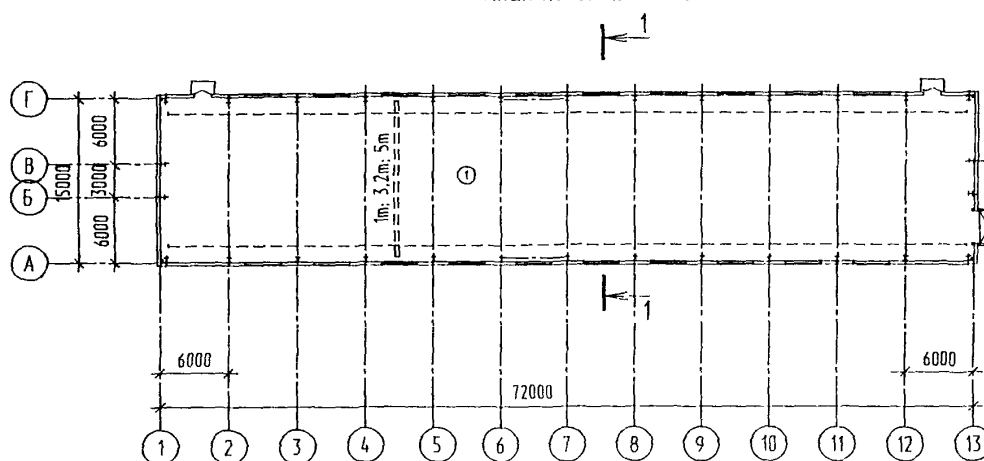
Страница 5

Здание пролетом 15 м.

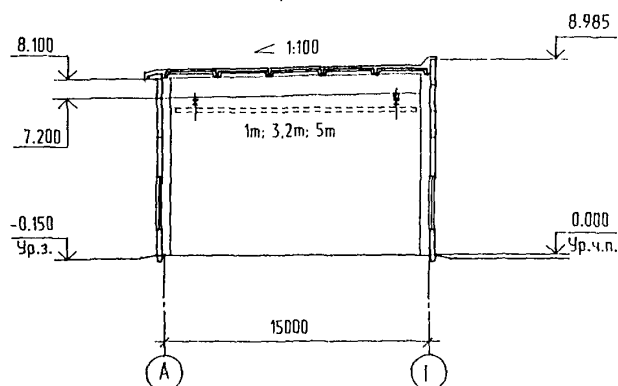
Фасад 13-1



План на отм. 0.000.



Разрез 1-1



ЭКСПЛИКАЦИЯ ПОМЕЩЕНИЯ

Но- мер	Наименование	Площадь, м ²
1	Производственное помещение	1088, 0

УНИФИЦИРОВАННЫЕ ЗДАНИЯ (МОДУЛИ) ПРОИЗВОДСТВЕННОГО
НАЗНАЧЕНИЯ ПРОЛЕТОВ 6; 9; 12 И 15 М ИЗ ЛЕГКИХ
МЕТАЛЛИЧЕСКИХ КОНСТРУКЦИЙ,
СТЕНЫ ИЗ ЛЕГКОБЕТОННЫХ ПАНЕЛЕЙ

ТИПОВЫЕ ПРОЕКТНЫЕ
РЕШЕНИЯ

400-042.91

Страница 6

ТЕХНИЧЕСКАЯ ХАРАКТЕРИСТИКА

Проект унифицированных здания (модуля) разработан для размещения в них различных производств промышленности строительных материалов и сельского хозяйства, складов, мастерских и т. д., для которых не предъявляются специальные требования к технологическим процессам с категорией производств по взрывной, взрыво-пожарной и пожарной опасности В, Г и Д.

ОБЛАСТЬ ПРИМЕНЕНИЯ

Климатические районы и подрайоны СССР	- IА, IВ, IД, IIV, III	Степень огнестойкости	- IIIа
Расчетная температура наружного воздуха	- -20, -30 (основной вариант), -40 °С	Сейсмичность	- 6 баллов
Нормативное значение ветрового давления	- 0,48 кПа 48 кгс/м ²	Инженерно-геологические условия	- обычные
Нормативное значение веса снегового покрова	- 1,00 кПа 100 кгс/м ²	Агрессивность среды	- неагрессивная слабоагрессивная

СТРОИТЕЛЬНЫЕ КОНСТРУКЦИИ И ИЗДЕЛИЯ	ГОСТ, Серия, Шифр, выпуск, альбом, часть	Колич. типоразн.
Колонны	стальные из двутавров с параллельными гранями полка типа К и Ш по ГОСТ 26020-83.	1
Балки покрытия	стальные с перфорированной стенкой сборные из двутавров с параллельными гранями полка типа Б по ГОСТ 26020-83.	1
Стены наружные	сборные стеновые панели из керамзитобетона по серии 1.030.1-1, вып. 1-1. для здания пролетом 6 м для здания пролетом 9 м для здания пролетом 2х9 м для здания пролетом 12 м для здания пролетом 15 м	12 14 11 10 11
Панели карнизные	сборные железобетонные по серии 1.030.1-1, вып. 2-1.	1
Покрытие	сборные железобетонные ребристые плиты размером 3х6 по ГОСТ 22701.1-77.	1
Пути подвешенного транспорта	стальные по серии 1.426.2-6, вып. 1.	
Крылья	рулонная из четырех слоев рубероида; утеплитель - плиты минераловатные повышенной жесткости на синтетическом связующем по ГОСТ 22950-78*.	
Полы	бетонные	

Наибольшая масса монтажного элемента - 3,63 т (панель стеновая).

УНИФИЦИРОВАННЫЕ ЗДАНИЯ (МОДУЛИ) ПРОИЗВОДСТВЕННОГО
НАЗНАЧЕНИЯ ПРОЛОТОМ 6; 9; 12 И 15 М ИЗ ЛЕГКИХ
МЕТАЛЛИЧЕСКИХ КОНСТРУКЦИЙ.
СТЕНЫ ИЗ ЛЕГКОБЕТОННЫХ ПАНЕЛЕЙ

ТИПОВЫЕ ПРОЕКТНЫЕ
РЕШЕНИЯ

400-042.91

Страница 7

ОТДЕЛКА

НАРУЖНАЯ

Окраска керамзитобетонных стеновых панелей и участков кирпичных стен, выполняемых с расшивкой швов, цементно-перхлорвиниловой краской ЦПХВ.

ВНУТРЕННЯЯ

Известковая побелка стен и потолков.

ТЕХНИКО-ЭКОНОМИЧЕСКИЕ ДАННЫЕ И ПОКАЗАТЕЛИ ЗДАНИЕ ПРОЛОТОМ 6 М	Всего	Удельные показате- ли на рас- четную единицу	Примечание
--	-------	---	------------

ТЕХНИЧЕСКИЕ ХАРАКТЕРИСТИКИ

Площадь застройки, м2	240		
Площадь общая, м2	219		
Строительный объем общия, м3	1358		

СТОИМОСТЬ СТРОИТЕЛЬСТВА

Сметная стоимость, тыс. руб. в ценах 1991 г. (удельн. показате- ли, руб.)	общая	42,72	195,1	
	в том числе			
	строительно-монтажных работ	42,72	195,1	
	оборудования			
	общая, с учетом условия привязки			

ТРУДОЕМКОСТЬ СТРОИТЕЛЬСТВА

Нормативная трудоемкость, чел.-ч	1923	8.78	
----------------------------------	------	------	--

МАТЕРИАЛОЕМКОСТЬ

Цемент, т (удельн. по- казатели, кг)	всего	9,14	41,74	
	приведенный к М400	8,59	39,22	
Сталь, т (удельн. по- казатели, кг)	всего	13,47	61,51	
	приведенная к классу А-1 и Ст.3	13,93	64,49	
Бетон и железобетон, м3	всего	112,61	0,52	
	в том числе сборный	112,61	0,52	
Рубероид, м2		1480,5	6,76	

УНИФИЦИРОВАННЫЕ ЗДАНИЯ (МОДУЛИ) ПРОИЗВОДСТВЕННОГО
НАЗНАЧЕНИЯ ПРОЛОТОМ 6; 9; 12 И 15 М ИЗ ЛЕГКИХ
МЕТАЛЛИЧЕСКИХ КОНСТРУКЦИЙ.
СТЕНЫ ИЗ ЛЕГКОБЕТОННЫХ ПАНЕЛЕЙ

ТИПОВЫЕ ПРОЕКТНЫЕ
РЕШЕНИЯ

400-042.91

Страница 8

ТЕХНИКО-ЭКОНОМИЧЕСКИЕ ДАННЫЕ И ПОКАЗАТЕЛИ ЗДАНИЕ ПРОЛОТОМ 9 М	Всего	Удельные показа- тели на рас- четную единицу	Примечание
--	-------	---	------------

ТЕХНИЧЕСКИЕ ХАРАКТЕРИСТИКИ

Площадь застройки, м2	579		
Площадь общая, м2	545		
Строительный объем обшита, м3	4057		

СТОИМОСТЬ СТРОИТЕЛЬСТВА

Сметная стоимость, тыс. руб. в ценах 1991 г. (удельн. показате- ли, руб.)	общая	94,68	173,72	
	в том числе			
	строительно-монтажных работ	94,68	173,72	
	оборудования			
	общая, с учетом условия привязки			

ТРУДОЕМКОСТЬ СТРОИТЕЛЬСТВА

Нормативная трудоемкость, чел.-ч	4118	7,56	
----------------------------------	------	------	--

МАТЕРИАЛОЕМКОСТЬ

Цемент, т (удельн. по- казатели, кг)	всего	21,07	38,66	
	приведенный к М400	19,82	36,37	
Сталь, т (удельн. по- казатели, кг)	всего	30,92	56,73	
	приведенная к классу А-1 и Ст.3	32,55	59,72	
Бетон и железобетон, м3	всего	246,8	0,453	
	в том числе сборный	246,8	0,453	
Рубероид, м2	3405,4	6,23		

ТЕХНИКО-ЭКОНОМИЧЕСКИЕ ДАННЫЕ И ПОКАЗАТЕЛИ ЗДАНИЕ ПРОЛОТОМ 2 X 9 М	Всего	Удельные показа- тели на рас- четную единицу	Примечание
--	-------	---	------------

ТЕХНИЧЕСКИЕ ХАРАКТЕРИСТИКИ

Площадь застройки, м2	1124		
Площадь общая, м2	1088		
Строительный объем обшита, м3	7879		

УНИФИЦИРОВАННЫЕ ЗДАНИЯ (МОДУЛИ) ПРОИЗВОДСТВЕННОГО
НАЗНАЧЕНИЯ ПРОЛОТОМ 6; 9; 12 И 15 М ИЗ ЛЕГКИХ
МЕТАЛЛИЧЕСКИХ КОНСТРУКЦИЙ.
СТЕНЫ ИЗ ЛЕГКОБЕТОННЫХ ПАНЕЛЕЙ

ТИПОВЫЕ ПРОЕКТНЫЕ
РЕШЕНИЯ

400-042.91

Страница 9

ТЕХНИКО-ЭКОНОМИЧЕСКИЕ ДАННЫЕ И ПОКАЗАТЕЛИ ЗДАНИЕ ПРОЛОТОМ 2 X 9 М	Всего	Удельные показа- тели на рас- четную единицу	Примечание
--	-------	---	------------

СТОИМОСТЬ СТРОИТЕЛЬСТВА

Сметная стоимость, тыс. руб. в ценах 1991 г. (удельн. показате- ли, руб.)	общая	136,25	125,24	
	в том числе			
	строительно-монтажных работ	136,25	125,24	
	оборудования			
	общая, с учетом условия привязки			

ТРУДОЕМКОСТЬ СТРОИТЕЛЬСТВА

Нормативная трудоемкость, чел.-ч	6708	6,17	
----------------------------------	------	------	--

МАТЕРИАЛОЕМКОСТЬ

Цемент, т (удельн. по- казатели, кг)	всего	37,86	37,80	
	приведенный к М400	40,29	37,03	
Сталь, т (удельн. по- казатели, кг)	всего	53,28	48,97	
	приведенная к классу А-1 и Ст.3	55,94	51,42	
Бетон и железобетон, м3	всего	283,7	0,261	
	в том числе сборный	283,7	0,261	
Рубероид, м2		6024,3	5,54	

ТЕХНИКО-ЭКОНОМИЧЕСКИЕ ДАННЫЕ И ПОКАЗАТЕЛИ ЗДАНИЕ ПРОЛОТОМ 12 М	Всего	Удельные показа- тели на рас- четную единицу	Примечание
---	-------	---	------------

ТЕХНИЧЕСКИЕ ХАРАКТЕРИСТИКИ

Площадь застройки, м2	911		
Площадь общая, м2	871		
Строительный объем общия, м3	7619		

СТОИМОСТЬ СТРОИТЕЛЬСТВА

Сметная стоимость, тыс. руб. в ценах 1991 г. (удельн. показате- ли, руб.)	общая	136,56	156,78	
	в том числе			
	строительно-монтажных работ	136,56	156,78	
	оборудования			
	общая, с учетом условия привязки			

ТРУДОЕМКОСТЬ СТРОИТЕЛЬСТВА

Нормативная трудоемкость, чел.-ч	6157	7,09	
----------------------------------	------	------	--

УНИФИЦИРОВАННЫЕ ЗДАНИЯ (МОДУЛИ) ПРОИЗВОДСТВЕННОГО
НАЗНАЧЕНИЯ ПРОЛОТОМ 6; 9; 12 И 15 М ИЗ ЛЕГКИХ
МЕТАЛЛИЧЕСКИХ КОНСТРУКЦИЙ.
СТЕНЫ ИЗ ЛЕГКОБЕТОННЫХ ПАНЕЛЕЙ

ТИПОВЫЕ ПРОЕКТНЫЕ
РЕШЕНИЯ

400-042.91

Страница 10

ТЕХНИКО-ЭКОНОМИЧЕСКИЕ ДАННЫЕ И ПОКАЗАТЕЛИ ЗДАНИЕ ПРОЛОТОМ 12 М	Всего	Удельные показа- тели на рас- четную единицу	Примечание
---	-------	---	------------

МАТЕРИАЛОЕМКОСТЬ

Цемент, т (удельн. по- казатели, кг)	всего	32,60	37,43	
	приведенный к М400	30,65	35,19	
Сталь, т (удельн. по- казатели, кг)	всего	52,35	60,1	
	приведенная к классу А-1 и Ст.3	55,36	63,56	
Бетон и железобетон, м3-	всего	331,0	0,38	
	в том числе сборный	331,0	0,38	
Рубероид, м2		5124,7	5,88	

ТЕХНИКО-ЭКОНОМИЧЕСКИЕ ДАННЫЕ И ПОКАЗАТЕЛИ ЗДАНИЕ ПРОЛОТОМ 15 М	Всего	Удельные показа- тели на рас- четную единицу	Примечание
---	-------	---	------------

ТЕХНИЧЕСКИЕ ХАРАКТЕРИСТИКИ

Площадь застройки, м2	1129		
Площадь общая, м2	1088		
Строительный объем обшивки, м3	9608		

СТОИМОСТЬ СТРОИТЕЛЬСТВА

Сметная стоимость, тыс. руб. в ценах 1991 г. (удельн. показате- ли, руб.)	общая	159,61	146,7	
	в том числе			
	строительно-монтажных работ	159,61	146,7	
	оборудования			
общая, с учетом условия привязки				

ТРУДОЕМКОСТЬ СТРОИТЕЛЬСТВА

Нормативная трудоемкость, чел.-ч	7050	6,48	
----------------------------------	------	------	--

УНИФИЦИРОВАННЫЕ ЗДАНИЯ (МОДУЛИ) ПРОИЗВОДСТВЕННОГО
НАЗНАЧЕНИЯ ПРОЛОТОМ 6, 9, 12 И 15 М ИЗ ЛЕГКИХ
МЕТАЛЛИЧЕСКИХ КОНСТРУКЦИЙ
СТЕНЫ ИЗ ЛЕГКОБЕТОННЫХ ПАНЕЛЕЙ

ТИПОВЫЕ ПРОЕКТНЫЕ
РЕШЕНИЯ

400-042.91

Страница 11

ТЕХНИКО-ЭКОНОМИЧЕСКИЕ ДАННЫЕ И ПОКАЗАТЕЛИ ЗДАНИЕ ПРОЛОТОМ 15 М	Всего	Удельные показа- тели на рас- четную единицу	Примечание
---	-------	---	------------

МАТЕРИАЛОЕМКОСТЬ

Цемент, т	Всего	140,07	36,82	
(удельн. по- казатели, кг)	приведенный к М400	137,65	34,6	
Сталь, т	Всего	163,27	58,15	
(удельн. по- казатели, кг)	приведенная к классу А-1 и Ст.3	166,97	161,55	
Бетон и железобетон, м3	Всего	460,0	10,423	
	в том числе сборный	460,0	10,423	
Рубероид, м2		6032,1	5,54	

ДОПОЛНИТЕЛЬНЫЕ ДАННЫЕ

В проекте выполнены чертежи архитектурных решений, железобетонных и стальных конструкций. Остальные части проекта (технологическая часть, отопление и вентиляция, водоснабжение и канализация, электрическая часть и т. д.) должны выполняться при привязке проекта применительно к конкретной технологии. Сметная документация составлена в ценах 1991 года. Удельные показатели приведены на 1 м2 площади здания.

СОСТАВ ПРОЕКТНОЙ ДОКУМЕНТАЦИИ

Номер альбома	Наименование альбома	Объем материалов, приведенных к формату А4
Альбом 1	ПЗ Пояснительная записка	19
Альбом 2	Здание пролетом 6 м АР1 Архитектурные решения КХ1 Конструкции железобетонные КМ1 Конструкции металлические	80
Альбом 3	Здание пролетом 9 м АР2 Архитектурные решения КХ2 Конструкции железобетонные КМ2 Конструкции металлические	84
Альбом 4	Здание пролетом 2х9 м АР3 Архитектурные решения КХ3 Конструкции железобетонные КМ3 Конструкции металлические	84
Альбом 5	Здание пролетом 12 м АР4 Архитектурные решения КХ4 Конструкции железобетонные КМ4 Конструкции металлические	84
Альбом 6	Здание пролетом 15 м АР5 Архитектурные решения КХ5 Конструкции железобетонные КМ5 Конструкции металлические	84

УНИФИЦИРОВАННЫЕ ЗДАНИЯ (МОДУЛИ) ПРОИЗВОДСТВЕННОГО
НАЗНАЧЕНИЯ ПРОЛОТОМ 6, 9, 12 И 15 М ИЗ ЛЕГКИХ
МЕТАЛЛИЧЕСКИХ КОНСТРУКЦИЙ.
СТЕНЫ ИЗ ЛЕГКОБЕТОННЫХ ПАНЕЛЕЙ

ТИПОВЫЕ ПРОЕКТНЫЕ
РЕШЕНИЯ

400-042.91

Страница 12

Номер альбома	Наименование альбома	Объем материалов, прибеденных к формату А4
Альбом 7		
Часть 1	Издание пролетом 6 м ИМ1.ТС Техническая спецификация металла	26
Часть 2	Издание пролетом 9 м ИМ2.ТС Техническая спецификация металла	46
Часть 3	Издание пролетом 2х9 м ИМ3.ТС Техническая спецификация металла	46
Часть 4	Издание пролетом 12 м ИМ4.ТС Техническая спецификация металла	46
Часть 5	Издание пролетом 15 м ИМ5.ТС Техническая спецификация металла	48
Альбом 8	КХ.И Строительные изделия	53
Альбом 9		
часть 1	Издание пролетом 6 м ИС Сметы ИВМ Ведомость потребности в материалах ИВР Ведомость ресурсов ИВРБ Ведомость объемов работ	66
часть 2	Издание пролетом 9 м ИС Сметы ИВМ Ведомость потребности в материалах ИВР Ведомость ресурсов ИВРБ Ведомость объемов работ	66
часть 3	Издание пролетом 2х9 м ИС Сметы ИВМ Ведомость потребности в материалах ИВР Ведомость ресурсов ИВРБ Ведомость объемов работ	64
часть 4	Издание пролетом 12 м ИС Сметы ИВМ Ведомость потребности в материалах ИВР Ведомость ресурсов ИВРБ Ведомость объемов работ	64
часть 5	Издание пролетом 15 м ИС Сметы ИВМ Ведомость потребности в материалах ИВР Ведомость ресурсов ИВРБ Ведомость объемов работ	64

Объем проектных материалов, прибеденных к формату А4, - 1024 форматки

АВТОР ПКИ Башкирский Промстройпроект ТК0, 300000, Тула, пр.Ленина, 57а

УТВЕРЖДЕНИЕ Ассоциация Расуралсибпроект
приказ от 25.12.91г. №12-91

СРОК ДЕЙСТВИЯ Начало 01.02.92г.
Окончание 1996 г.

ВВЕДЕНИЕ В ДЕЙСТВИЕ Ассоциация Расуралсибпроект
приказ от 25.12.91г. №12-91

ПОСТАВЩИК АПП ЦИТП, 125878, ГСП, Москва, А-445, ул. Смольная, 22

Инв. N 25329
Катал.А N 067310