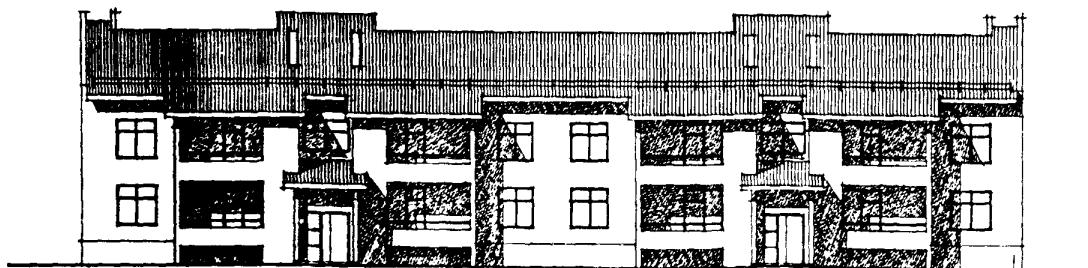
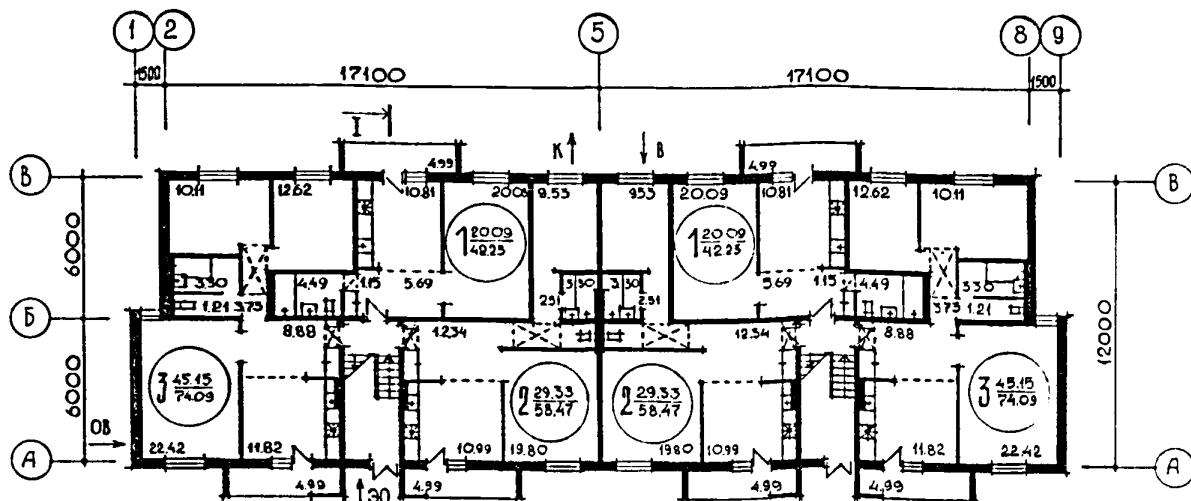


СССР	СТРОИТЕЛЬНЫЙ КАТАЛОГ ЧАСТЬ 2 ТИПОВЫЕ ПРОЕКТЫ ПРЕДПРИЯТИЙ, ЗДАНИЙ И СООРУЖЕНИЙ	ТИПОВОЙ ПРОЕКТ II4-12-227.90
ЦИТП	ДВУХЭТАЖНЫЙ ДВУХСЕКЦИОННЫЙ 12-КВАРТИРНЫЙ	УЛК 728.67
ЯНВАРЬ 1991	ЖИЛОЙ ДОМ С 1-2-3-КОМНАТНЫМИ КВАРТИРАМИ	На 3-х листах На 5-и страницах Страница I

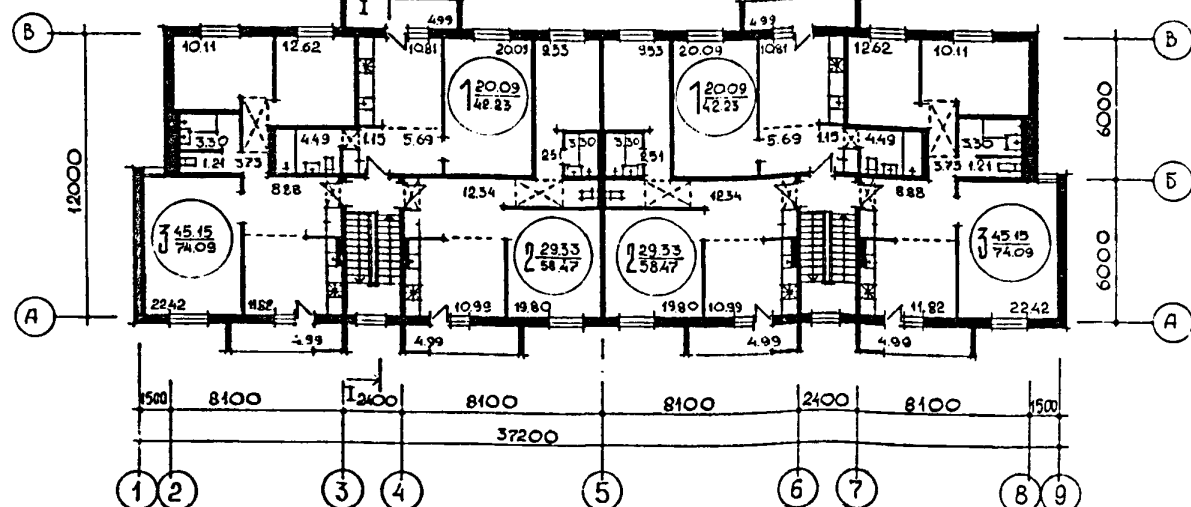
ФАСАД 1-9



ПЛАН I ЭТАЖА



ПЛАН 2 ЭТАЖА

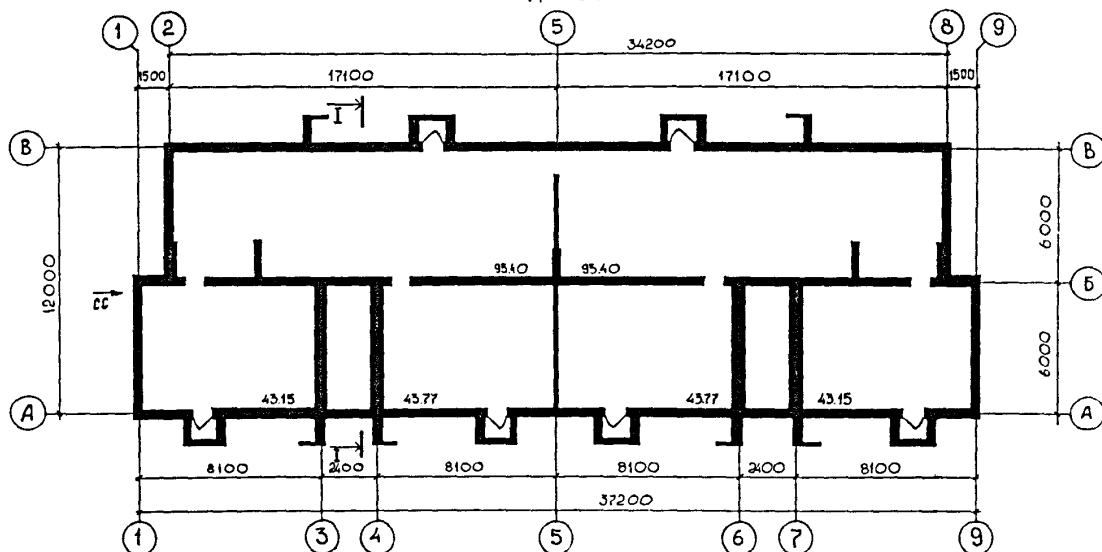


ДВУХЭТАЖНЫЙ ДВУХСЕКЦИОННЫЙ 12-КВАРТИРНЫЙ
ЖИЛОЙ ДОМ С 1-2-3-КОМНАТНЫМИ КВАРТИРАМИ

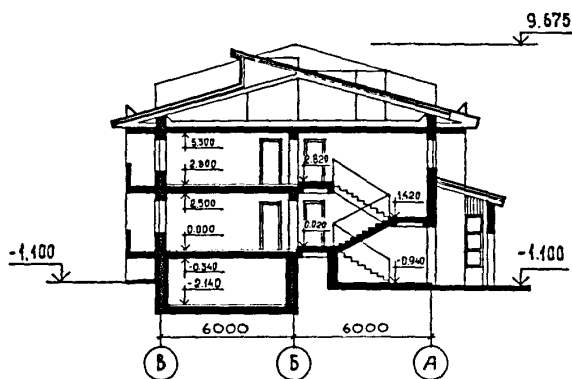
ТИПОВОЙ ПРОЕКТ
II4-II2-227.90

Лист 1
Страница 2

ПЛАН ТЕХПОДПОЛЯ



РАЗРЕЗ I-I



ЭКСПЛИКАЦИЯ КВАРТИР

Квартиры (тип)	Кол-во	Площадь, м2	
		общая квартиры	общая квар- тир (без летних по- мещений)
Однокомнатные	4	43,58	41,08
Двухкомнатные	4	60,97	58,47
Трехкомнатные	4	75,93	73,43
Средняя площадь квартиры		60,16	57,66

ДВУХЭТАЖНЫЙ ДВУХСЕКЦИОННЫЙ 12-КВАРТИРНЫЙ
ЖИЛОЙ ДОМ С 1-2-3-КОМНАТНЫМИ КВАРТИРАМИ

ТИПОВОЙ ПРОЕКТ
114-12-227.90

Лист 2
Страница 3

D2BA СТРОИТЕЛЬНЫЕ КОНСТРУКЦИИ И ИЗДЕЛИЯ

Конструктивная схема с продольными несущими стенами

Фундаменты - ленточные, бутобетонные из бута М50 и бетона В3,5

Стены наружные - из кирпича керамического пустотелого (ГОСТ 530-80) марки 75

Стены внутренние - из кирпича керамического полнотелого (ГОСТ 530-80) марки 75

Перекрытия - сборные железобетонные панели с круглыми пустотами толщиной 220 мм по серии 1.141-1 вып.63
Типоразмеров - 13

Перегородки - сборные гипсобетонные панели толщиной 80 мм
Типоразмеров - 8

Санузлы - россыпью

Лестницы - сборные железобетонные, площадки по серии 1.152.1-8 вып.1, марши по серии 1.151.1-6 вып.1
Типоразмеров - 3

Крыша - чердачная стропильной конструкции, стропила деревянные

Кровля - по деревянной обрешетке волнистые асбестоцементные листы унифицированного профиля по ГОСТ 16233-77

Двери наружные - по серии 1.136.5-19
Типоразмеров - 1

Двери внутренние - по серии 1.136-10
Типоразмеров - 4

Окна - с раздельным остеклением для жилых зданий по серии 1.136.5-23
Типоразмеров - 3

Полы - дощатые, линолеум, керамическая плитка

Встроенное оборудование - шкафы, антресоли по серии 1.172.5-6

Наибольшая масса монтажного элемента (панели перекрытия) - 2,80 т

H5UA ОТДЕЛКА

НАРУЖНАЯ

Фактурный слой из цементного р-ра, расшивка швов

ВНУТРЕННЯЯ

В жилых комнатах - оклейка стен обоями; в кухне, ванной и санузле - масляная панель; в местах установки кухонного оборудования - облицовка стен на высоту 60 см глазурованной плиткой; в ванной - облицовка стен глазурованной плиткой на высоту 1500 мм; в санузле - на высоту 150 мм

C3GA ИНЖЕНЕРНОЕ ОБОРУДОВАНИЕ

Водопровод - хозяйственно-питьевой. Расчетный напор у основания стояка - 14 м

Канализация - хозяйственно-бытовая в наружную сеть, водосток неорганизованный

Отопление - водяное центральное, система однотрубная с нижней разводкой с конвекторами типа "Комфорт-20". Температура теплоносителя 95-70°C

Вентиляция - естественная

Горячее водоснабжение - от внешней сети, расчетный напор у основания стояка - 14 м

Газоснабжение - от внешней сети к кухонным плитам

Электроснабжение - от внешней сети, напряжение 380/220В

Освещение - лампами накаливания

Устройства связи - радиотрансляция, телефонный ввод, телевидение

C2ED ОСНАЩЕНИЕ ЗДАНИЯ

Оборудование кухонь и санузлов - мойки, унитазы, ванны, умывальники

J30B НОРМАТИВНОЕ ЗНАЧЕНИЕ $\frac{38 \text{ кгс/м}^2}{0,38 \text{ кПа}}$
ВЕТРОВОГО ДАВЛЕНИЯ

J3NB НОРМАТИВНОЕ ЗНАЧЕНИЕ $\frac{100 \text{ кг/см}^2}{1,0 \text{ кПа}}$
ВЕСА СНЕГОВОГО ПОКРОВА

R2CO СТЕПЕНЬ ОГНЕСТОЙКОСТИ - вторая

G1BF ОРИЕНТАЦИЯ - меридиональная

N1BD РАСЧЕТНАЯ ТЕМПЕРАТУРА НАРУЖНОГО ВОЗДУХА - минус 20, 30 (основное решение), 40°C

G2EE ИНЖЕНЕРНО-ГЕОЛОГИЧЕСКИЕ УСЛОВИЯ - обычные

G2DD КЛИМАТИЧЕСКИЕ РАЙОНЫ И ПОДРАЙОН СССР - П, Ш и IB

ДВУХЭТАЖНЫЙ ДВУХСЕКЦИОННЫЙ 12-КВАРТИРНЫЙ
ЖИЛОЙ ДОМ С 1-2-3-КОМНАТНЫМИ КВАРТИРАМИ

ТИПОВОЙ ПРОЕКТ
II4-I2-227.90

Лист 2
Страница 4

Наименование			Всего	На I м2 общей площади квартир	Наименование	Всего	На I м2 общей площади квартир
VIIA	СТОИМОСТЬ				V4KA	ЭКСПЛУАТАЦИОННЫЕ ПОКАЗАТЕЛИ	
VIIIB	Общая сметная стоимость	тыс. руб.	103,35	0,143	V4KH	Расход воды холодной горячей	л/с 0,54 - 0,72 -
VIIIL	в том числе: строительно-монтажных работ	то же	102,40	0,141	V4KI	Канализационные стоки	" 2,86 -
VIIIO	оборудования прочие затраты	"	0,31 0,64	-	V4KN	Тепла ккал/ч	156320 - 181,80
VIJA	ТРУДОЕМКОСТЬ					в том числе: на отопление	" 69920 - 81,32
VIJF	Построечные трудовые затраты	чел.-дн.	1761,0	2,545		на горячее водоснабжение	" 86400 - 100,48
VIKA	РАСХОДЫ					Тепла на отопление 1 м2 общей площади (без летних помещений)	" 110,40 - 0,112
VIKB	Расход строительных материалов				V4KK	Потребная электрическая мощность кВт	19,5 -
	Цемент	т	111,52	0,161		Эксплуатационные затраты руб/год	5363,42 7,75
	Цемент, приведенный к марке М-400	"	106,11 (70,71)	0,153	ТЕХНИЧЕСКИЕ ХАРАКТЕРИСТИКИ		
	в том числе: на сборные изделия	"	35,40	0,051	G3NB	Объем строительный м3	3583,36 4,96
	Сталь	"	8,66	0,012	G3OC	Площадь застройки м2	508,18 -
	Сталь, приведенная к классам А-I и Ст3	"	12,27 (3,02)	0,017	G3OB	общая квартир "	721,86 -
	в том числе: на сборные изделия	"	9,25	-		общая квартир (без летних помещений) "	691,92 -
	Бетон и железобетон	м3	281,50	0,40		летних помещений "	59,88 -
	в том числе: монолитный: тяжелый	"	88,60	-	В скобках указывается потребность строительных материалов без учета расходов на изготовление сборных изделий, конструкций		
	сборный: тяжелый	"	192,90	-			
	Лесоматериалы	"	151,59	0,21			
	Лесоматериалы, приведенные к круглому лесу	"	177,85 (111,15)	0,26			
	Кирпич	тыс.шт.	206,21	-			
	Масса конструкций и материалов	т	1739,68	2,51			
	Масса надземной части	"	1357,10	1,96			

ДОПОЛНИТЕЛЬНЫЕ ДАННЫЕ

В проекте предусмотрены варианты: наружные стены толщиной 38 и 64 см; фундаменты ленточные сборные; подвалы для размещения кладовых; заполнение световых проемов при $T_H = -20^\circ\text{C}$ - двойное остекление со спаренными переплетами, при $T_H = -40^\circ\text{C}$ - тройное остекление; перекрытия толщ. 160 мм; планировочное решение дома для отопления и горячего водоснабжения от котла КЧМ-2М; перегородки по серии 1.131.7-24 вып. I; система отопления для расчетных температур $-20, -25^\circ\text{C}$ при двойном остеклении, для расчетных температур $-25, -40^\circ\text{C}$ - при тройном остеклении.

Сметная стоимость в базисных ценах, введенных с 01.01.84г.

Расчетный показатель - 1 м2 общей площади квартир.

Типовой проект II4-I2-227.90 разработан взамен т.п. II4-I2-177.2

ДВУХЭТАЖНЫЙ ДВУХСЕКЦИОННЫЙ 12-КВАРТИРНЫЙ
ЖИЛОЙ ДОМ С 1-2-3-КОМНАТНЫМИ КВАРТИРАМИ

ТИПОВОЙ ПРОЕКТ
II4-II2-227.90

Лист 3
Страница 5

В7ЕА СОСТАВ ПРОЕКТНОЙ ДОКУМЕНТАЦИИ

Альбом I - Архитектурно-строительные чертежи

Альбом II - Отопление и вентиляция, водопровод и канализация, газоснабжение,
электрооборудование, устройство связи и сигнализация

Альбом III - Сметы

Альбом IV - Спецификация оборудования

Альбом V - Ведомость потребности в материалах

Объем проектных материалов, приведенных к формату А4 - 572 форматок

В7БА АВТОР ПРОЕКТА ЦНИИЭПграждансельстрой, II7279, Москва, В-279, Профсоюзная ул., 93а

В7НА УТВЕРЖДЕНИЕ Утвержден приказом Госкомархитектуры № III от 04.07.90г.

В7КА ПОСТАВЩИК ЦИТП, I25878, Москва, А-445, Смольная ул., 22

Инв. № 24468

Катал. л. № 06566I