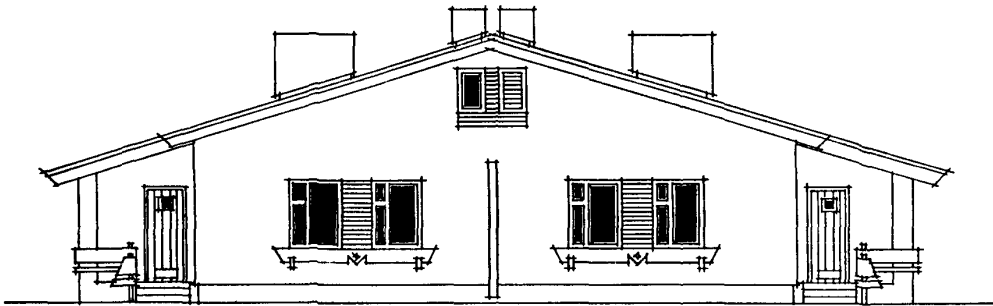
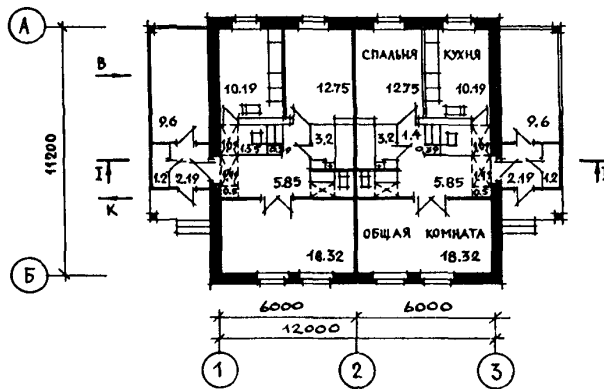


<b>К-2</b>	<b>СТРОИТЕЛЬНЫЙ КАТАЛОГ</b> <b>Часть 2</b> <b>ТИПОВЫЕ ПРОЕКТЫ ПРЕДПРИЯТИЯ, ЗДАНИЯ И СООРУЖЕНИЯ</b>	I44-I2-225.90
<b>СССР</b>	ОДНОЭТАЖНЫЙ ДВУХКВАРТИРНЫЙ ЖИЛОЙ ДОМ С 2-КОМНАТНЫМИ КВАРТИРАМИ ДЛЯ ГОСУДАРСТВЕННОГО СТРОИТЕЛЬСТВА	УДК 728.61
<b>ЦИТП</b>		№ 3-х страниц Страница 1
ФЕВРАЛЬ <b>1991</b>	ТИПОВОЙ ПРОЕКТ	

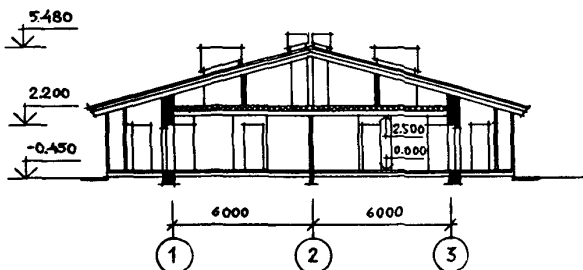
ФАСАД I-3



ПЛАН



РАЗРЕЗ I-I



ЭКСПЛИКАЦИЯ КВАРТИР

Квартира	К-во	Площадь, м <sup>2</sup>	
		жилая	квартиры
2-комнатная	2	31,07	59,20

ОДНОЭТАЖНЫЙ ДВУХКВАРТИРНЫЙ ЖИЛОЙ ДОМ С 2-КОМНАТНЫМИ КВАРТИРАМИ ДЛЯ ГОСУДАРСТВЕННОГО СТРОИТЕЛЬСТВА	ТИПОВОЙ ПРОЕКТ 144-12-225.90	Страница 2
<p><b>D2BA СТРОИТЕЛЬНЫЕ КОНСТРУКЦИИ И ИЗДЕЛИЯ</b></p> <p>Конструктивная схема с продольными несущими стенами</p> <p>Фундаменты - ленточные бутобетонные, бут М100, бетон М50</p> <p>Стены наружные - из кирпича керамического пустотелого с уширенным швом</p> <p>Стены внутренние - из обыкновенного керамического кирпича пластического прессования</p> <p>Перекрытие - сборные железобетонные многопустотные панели серии I.141-I в.64 Типоразмеров - 2</p> <p>Утеплитель - ячеистый бетон <math>\chi=400</math> кг/м<sup>3</sup></p> <p>Перегородки - гипсобетонные по серии I.131.9-21 Типоразмеров - 10</p> <p>Санузлы - россыпью</p> <p>Крыша - чердачная из наслонных стропил с наружным водостоком</p> <p>Кровля - асбестоцементные волнистые листы ГОСТ 16233-77 по деревянной обрешетке</p> <p>Лестницы наружные - бетонные ступени, бетон М-200</p> <p>Двери наружные - остекленные по серии I.136.5-19 Типоразмеров - I</p> <p>Двери внутренние - щитовой конструкции и остекленные по серии I.136-10 и ГОСТ 6629-88 Типоразмеров - 4</p> <p>Окна - с раздельными переплетами по серии I.136.5-23 в.2 (варианты - со спаренными переплетами, со стеклопакетами и тройным остеклением) Типоразмеров - I</p> <p>Встроенные шкафы и антресоли - по серии I.172.5-6</p> <p>Полы - дощатые, керамическая плитка</p> <p>Наибольшая масса монтажного элемента (плита перекрытия) - 2,1 т</p>	<p><b>H5UA ОТДЕЛКА</b></p> <p><b>НАРУЖНАЯ</b></p> <p>Облицовка отборным кирпичом с расшивкой швов, покрытие деревянных элементов фасадов олифой и лаком</p> <p><b>ВНУТРЕННЯЯ</b></p> <p>В жилых и подсобных помещениях - оклейка обоями, в кухне, ванной, уборной, хозяйственном помещении - водоземлюсионная окраска.</p> <p>В местах установки кухонного оборудования - облицовка стен на высоту 60 см глазурованной плиткой, в ванной - облицовка глазурованной плиткой на высоту 1,8 м</p> <p><b>С3GA ИНЖЕНЕРНОЕ ОБОРУДОВАНИЕ</b></p> <p>Водопровод - хозяйственно-питьевой, напор у основания стояков - 10 м</p> <p>Водосток - неорганизованный</p> <p>Канализация - хозяйственно-фекальная в поселковую сеть</p> <p>Отопление - квартирное от малометражного котла типа КЧМ на твердом топливе. Температура теплоносителя 95-70°C</p> <p>Вентиляция - естественная</p> <p>Горячее водоснабжение - от малометражного котла КЧМ с водоподогревателем</p> <p>Электроснабжение - от внешней сети, напряжение 380/220В</p> <p>Освещение - лампами накаливания</p> <p>Устройства связи - радио, телефон, телевидение</p> <p><b>С2ED ОСНАЩЕНИЕ ЗДАНИЯ</b></p> <p>Оборудование кухни, санузла - плита на твердом топливе, мойки, унитаз, ванна, умывальник</p>	
<p>J30B НОРМАТИВНОЕ ЗНАЧЕНИЕ ВЕТРОВОГО ДАВЛЕНИЯ - <math>\frac{38 \text{ кгс/м}^2}{0,38 \text{ кПа}}</math></p>	<p>J3NB НОРМАТИВНОЕ ЗНАЧЕНИЕ ВЕСА СНЕГОВОГО ПОКРОВА - <math>\frac{100 \text{ кгс/м}^2}{1,0 \text{ кПа}}</math></p>	
<p>R2C0 СТЕПЕНЬ ОГНЕСТОЙКОСТИ - третья</p>		
<p>M1ED РАСЧЕТНАЯ ТЕМПЕРАТУРА НАРУЖНОГО ВОЗДУХА - минус 20, 30 (основное решение), 40°C</p>	<p>G1BF ОРИЕНТАЦИЯ - свободная</p>	
<p>G2DD КЛИМАТИЧЕСКИЙ РАЙОН И ПОДРАЙОН СССР - II, IV</p>	<p>G2EE ИНЖЕНЕРНО-ГЕОЛОГИЧЕСКИЕ УСЛОВИЯ - обычные</p>	

