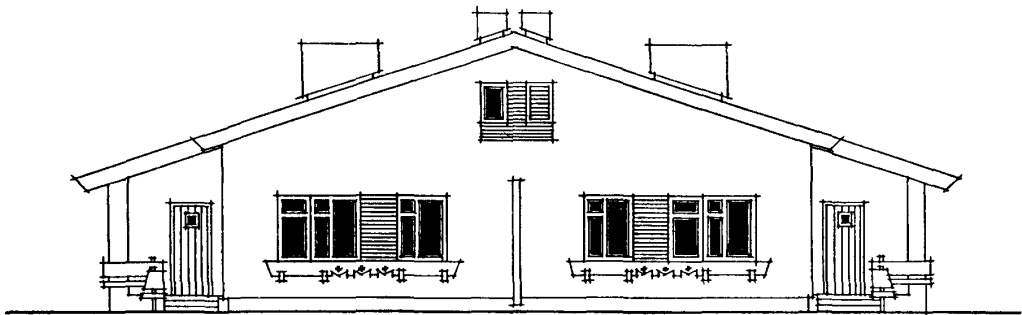
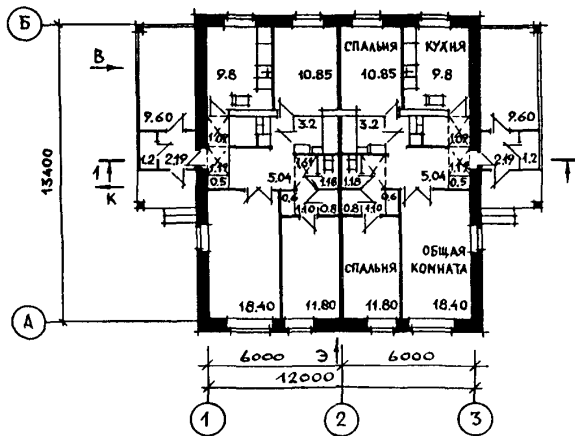


<p>К-2</p>	<p align="center">СТРОИТЕЛЬНЫЙ КАТАЛОГ Часть 2 ТИПОВЫЕ ПРОЕКТЫ ПРЕДПРИЯТИЯ, ЗДАНИЯ И СООРУЖЕНИЯ</p>	<p align="right">I44-12-226.90</p>
<p>СССР</p>	<p align="center">ОДНОЭТАЖНЫЙ ДВУХКВАРТИРНЫЙ ЖИЛОЙ ДОМ С 3-КОМНАТНЫМИ КВАРТИРАМИ ДЛЯ ГОСУДАРСТВЕННОГО СТРОИТЕЛЬСТВА</p>	<p align="right">УДК 728.61</p>
<p>ЦИТП</p>		<p align="center">ТИПОВОЙ ПРОЕКТ</p>
<p>ФЕВРАЛЬ 1991</p>		

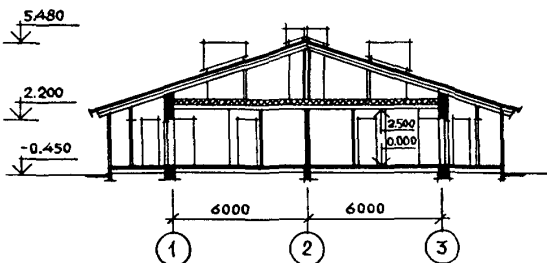
ФАСАД I-3



П Л А Н



РАЗРЕЗ 1-1



ЭКСПЛИКАЦИЯ КВАРТИР

Квартира	К-во	Площадь, м ²	
		жилая	квартиры
3-комнатная	2	41,05	70,30

ОДНОЭТАЖНЫЙ ДВУХКВАРТИРНЫЙ ЖИЛОЙ ДОМ С 3-КОМНАТНЫМИ КВАРТИРАМИ ДЛЯ ГОСУДАРСТВЕННОГО СТРОИТЕЛЬСТВА	ТИПОВОЙ ПРОЕКТ 144-12-226.90	Страница 2
D2BA СТРОИТЕЛЬНЫЕ КОНСТРУКЦИИ И ИЗДЕЛИЯ	H5UA ОТДЕЛКА	
Конструктивная схема с продольными несущими стенами	НАРУЖНАЯ	
Фундаменты - ленточные бутобетонные, бут М-100, бетон М-150	Облицовка отборным кирпичом с расшивочной швов, покрытие деревянных элементов фасадов олифой и лаком	
Стены наружные - из кирпича керамического пустотелого с уширенным швом	ВНУТРЕННЯЯ	
Стены внутренние - из обыкновенного керамического кирпича пластического прессования	В жилых и подсобных помещениях - оклейка обоями, в кухне, ванной, уборной, хозяйственном помещении - водоэмульсионная окраска.	
Перекрытие - сборные железобетонные многопустотные панели по серии I.141-1 в.64 Типоразмеров - 2	В местах установки кухонного оборудования - облицовка стен на высоту 60 см глазурированной плиткой, в ванной - облицовка глазурированной плиткой на высоту 1,8 м	
Утеплитель - ячеистый бетон $\gamma = 400$ кг/м ³		
Перегородки - гипсобетонные по серии I.131.9-21 Типоразмеров - 11	СЭСА ИНЖЕНЕРНОЕ ОБОРУДОВАНИЕ	
Санузлы - россыпью	Водопровод - хозяйственно-питьевой. Расчетный напор у основания стояков - 10 м	
Крыша - чердачная из наслонных стропил с наружным водостоком	Водосток - неорганизованный	
Кровля - асбестоцементные волнистые листы ГОСТ 16233-77 по деревянной обрешетке	Канализация - хозяйственно-фекальная в поселковую сеть	
Лестницы наружные - бетонные ступени, бетон М-200	Отопление - квартирное от малометражного котла типа КЧМ на твердом топливе. Температура теплоносителя 95-70°C	
Двери наружные - остекленные по серии I.136.5-19 ч.П Типоразмеров - 1	Вентиляция - естественная	
Двери внутренние - щитовой конструкции и остекленные по серии I.136-10 и ГОСТ 6629-88 Типоразмеров - 4	Горячее водоснабжение - от малометражного котла КЧМ с водоподогревателем	
Окна - с раздельными переплетами по серии I.136.5-23 в.2 (варианты-со спаренными переплетами, со стеклопакетами и тройным остеклением) Типоразмеров - 2	Электроснабжение - от внешней сети, напряжение 380/220В	
Встроенные шкафы и антресоли - по серии I.172.5-6	Освещение - лампами накаливания	
Полы - дощатые, керамическая плитка	Устройства связи - радио, телефон, телевидение	
Наибольшая масса монтажного элемента (плита перекрытия) - 2,1 т	С2ЕД ОСНАЩЕНИЕ ЗДАНИЯ	
J30B НОРМАТИВНОЕ ЗНАЧЕНИЕ ВЕТРОВОГО ДАВЛЕНИЯ - $\frac{38 \text{ кгс/м}^2}{0,38 \text{ кПа}}$	Оборудование кухни, санузла - плита на твердом топливе, мойки, унитаз, ванна, умывальник	
K2CO СТЕПЕНЬ ОГНЕСТОЙКОСТИ - третья	J3NB НОРМАТИВНОЕ ЗНАЧЕНИЕ ВЕСА СНЕГОВОГО ПОКРОВА - $\frac{100 \text{ кгс/м}^2}{1,0 \text{ кПа}}$	
M1BD РАСЧЕТНАЯ ТЕМПЕРАТУРА НАРУЖНОГО ВОЗДУХА - минус 20, 30 (основное решение), 40°C	G1BF ОРИЕНТАЦИЯ - свободная	
G2DD КЛИМАТИЧЕСКИЙ РАЙОН И ПОДРАЙОН СССР П, IV	G2EE ИНЖЕНЕРНО-ГЕОЛОГИЧЕСКИЕ УСЛОВИЯ - обычные	

ОДНОЭТАЖНЫЙ ДВУХКВАРТИРНЫЙ ЖИЛОЙ ДОМ С 3-КОМНАТНЫМИ КВАРТИРАМИ ДЛЯ ГОСУДАРСТВЕННОГО СТРОИТЕЛЬСТВА				ТИПОВОЙ ПРОЕКТ I44-I2-226.90		Страница 3	
Наименование		Всего	На I м2 общей площади квартир	Наименование		Всего	На I м2 общей площади квартир
V1IA СТОИМОСТЬ				V4KA ЭКСПЛУАТАЦИОННЫЕ ПОКАЗАТЕЛИ			
V1IB	Общая сметная стоимость	тыс. руб.	24,40	0,150	V4KH	Расход воды холодной	л/с 0,44 -
V1IL	в том числе: строительно-монтажных работ	"	24,35	0,150	V4KI	Канализационные стоки	" 2,04 -
V1IO	оборудования	"	0,05	-	V4KN	Тепла	ккал/ч кВт 14680 17,38
V1JA	TRУДОЕМКОСТЬ			в том числе: на отопление " 14680 -			
V1JF	Построечные трудовые затраты	чел.-дн.	487,84	3,00	Тепла на отопление I м2 площади квартир " 104,4 -		
V1KA	РАСХОДЫ			V4KK Потребная электрическая мощность Эксплуатационные затраты руб/год 1382,00 8,52			
V1KB	Расход строительных материалов			ТЕХНИЧЕСКИЕ ХАРАКТЕРИСТИКИ			
	Цемент	т	28,07	0,173	G3NB	Объем строительный	м3 535,64 3,30
	Цемент, приведенный к марке 400	т	26,41	0,163	Площадь застройки " 221,48 -		
	в том числе: на сборные изделия	"	5,10	0,031	G3OI	площадь квартир	" 140,60 -
	Сталь	"	0,92	0,0057	G3OB	общая площадь квартир	" 162,20 -
	Сталь, приведенная к классам А1 и Ст3	"	1,17	0,0072	G3OK	жилая летних помещений	" 82,10 0,50
	в том числе: на сборные изделия	"	1,14	-	В скобках указывается потребность строительных материалов без учета расходов на изготовление сборных изделий, конструкций		
	Бетон и железобетон	м3	54,17	0,334	ДОПОЛНИТЕЛЬНЫЕ ДАННЫЕ		
	в том числе: монолитный	"	34,38	-	Настоящий проект откорректирован взамен типового проекта I84-I2-200.85		
	тяжелый	"	19,79	-	Показатели приведены для условий строительства при расчетной температуре (зимней) наружного воздуха минус 30оС		
	сборный тяжелый	"	31,65	0,195	В проекте даны варианты: фундаменты столбчатые мелкозаглубленные; погреб под частью дома; ограждающие конструкции из кирпича керамического пустотелого для расчетных зимних температур наружного воздуха минус 20, 40оС; из кирпича облегченной кладки типов А,Б для расчетных зимних температур наружного воздуха минус 30оС; перегородки поэлементной сборки из гипсоволокнистых листов; крыша для снеговой нагрузки 1,50 кПа; нагревательные приборы - чугунные радиаторы; отопление для температур наружного воздуха минус 20, 25, 35, 40оС; отопление, горячее водоснабжение, пицеприготовление - на базе природного (сетового) газа.		
	Лесоматериалы	"	49,25	0,303	Сметы составлены в ценах 1984 года		
	Лесоматериалы, приведенные к круглому лесу	"	52,83	-	Расчетный показатель - I м2 общей площади квартир		
	Кирпич	тыс.шт	367,0	2,263	B7EA СОСТАВ ПРОЕКТНОЙ ДОКУМЕНТАЦИИ		
	Масса конструкций и материалов	т	282,0	1,739	Альбом I - АС Архитектурно-строительные решения. ОВ Отопление и вентиляция. ВК Водопровод и канализация. ЭО Электрооборудование. СС Связь и сигнализация. ГСВ Газоснабжение		
	Масса надземной части (от низа цокольного перекрытия)	"			Альбом II - СО Спецификация оборудования		
		"			Альбом III - С Сметы		
		"			Альбом IV - ВМ Ведомость потребности в материалах		
		"			Объем проектных материалов, приведенных к формату А4, - 346 форматок		
B7BA	АВТОР ПРОЕКТА	ЦНИИЭПграждансельстрой, II7279, Москва, ул. Профсоюзная, 93-а					
B7BA	УТВЕРЖДЕНИЕ	Утвержден Госгражданстроем, приказ № 323 от 6 ноября 1984 года Введен в действие ЦНИИЭПграждансельстроем, приказ № 48/Г от 14.09.1990г.					
B7KA	ПОСТАВЩИК	ЦИТП, I25878, Москва, А-445, Смольная ул., 22					