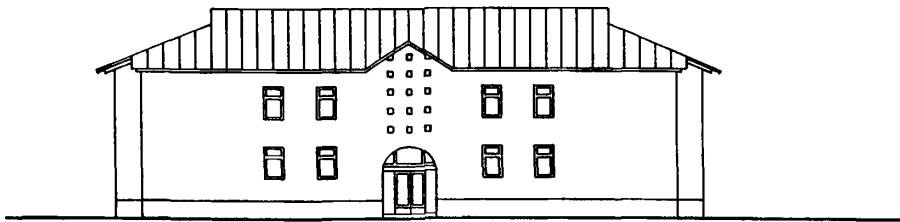
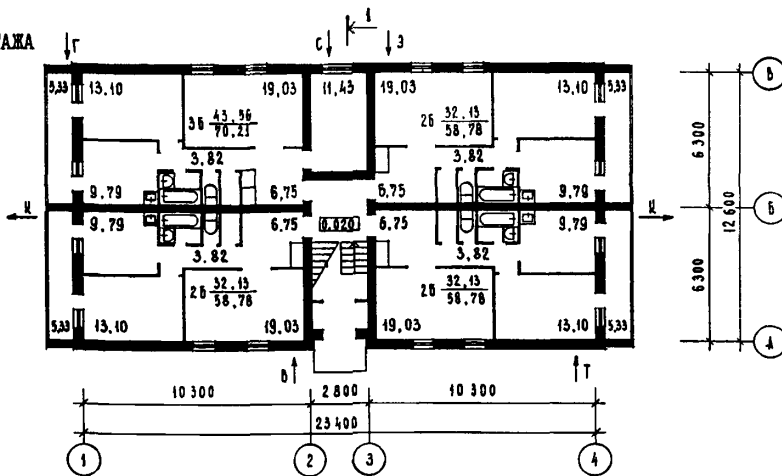
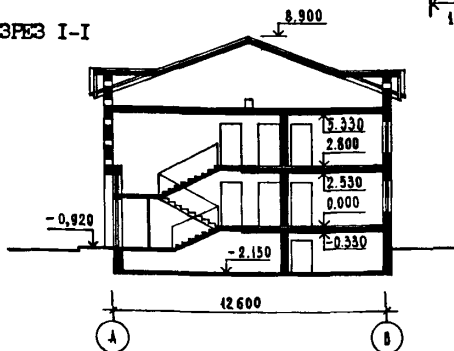


| | | |
|------------------------|---|--------------------------------|
| К-2 | СТРОИТЕЛЬНЫЙ КАТАЛОГ Часть 2 ТИПОВЫЕ ПРОЕКТЫ ПРЕДПРИЯТИЯ, ЗДАНИЯ И СООРУЖЕНИЯ | I24-I2-228.90 |
| СССР | ДВУХЭТАЖНЫЙ 8-КВАРТИРНЫЙ КИРПИЧНЫЙ ЖИЛОЙ ДОМ С 2,3-КОМНАТНЫМИ КВАРТИРАМИ | УЛК 728.67 |
| ЦИТП | | |
| ФЕВРАЛЬ 1991 | ТИПОВОЙ ПРОЕКТ | На 4-х страницах Страница 1 |

ФАСАД I-4

П Л А Н
ТИПОВОГО ЭТАЖА

РАЗРЕЗ I-I

ЭКСПЛИКАЦИЯ КВАРТИР

| Квартира | Кол | Площадь, м ² | |
|--------------------------|-----|-------------------------|----------|
| | | жилая | квартиры |
| Двухкомнатная 2Б | 6 | 32,13 | 58,78 |
| Трехкомнатная 3Б | 2 | 43,56 | 70,21 |
| Средняя площадь квартиры | | 33,86 | 61,63 |

ДВУХЭТАЖНЫЙ 8-КВАРТИРНЫЙ КИРПИЧНЫЙ
ЖИЛОЙ ДОМ
С 2,3-КОМНАТНЫМИ КВАРТИРАМИ

ТИПОВОЙ ПРОЕКТ
I24-I2-228.90

Страница 2

D2BA СТРОИТЕЛЬНЫЕ КОНСТРУКЦИИ И ИЗДЕЛИЯ

Конструктивная схема - с продольными и поперечными несущими стенами

Фундаменты - ленточные из сборных железобетонных плит по ГОСТ 13580-85
Типоразмеров - 7

Блоки бетонные для стен подвала по ГОСТ 13579-78
Типоразмеров - 12

Стены наружные - из кирпича керамического рядового пустотелого по ГОСТ 530-80

Стены внутренние - из кирпича керамического рядового полнотелого по ГОСТ 530-80

Перекрытия - сборные железобетонные панели по серии I.141-I в.60, 64; I.243.I-4
Типоразмеров - 5

Перемишки - сборные железобетонные по серии I.038.I-I в.1,2
Типоразмеров - 12

Утеплитель - пенобетонные плиты
 $\gamma = 400 \text{ кг/м}^3$

Перегородки - гипсобетонные по серии I.131.9-21
Типоразмеров - 12

Санузлы - россыпь

Лестницы - сборные железобетонные марши по серии I.151.I-6 в.1; I.151.I-7 в.1, типоразмеров - 2; площадки - по серии I.152.I-8 в.1, типоразмеров - 2; ограждения по серии I.256.2-2 в.1, типоразмеров - 2, ГОСТ 25772-83, типоразмеров - 1

Крыша - чердачная с наклонными стропилами

Кровля - воднистые асбестоцементные листы ГОСТ 16233-77

Двери наружные - деревянные для жилых и общественных зданий ГОСТ 24698-81
Типоразмеров - 2

Двери внутренние - деревянные для жилых и общественных зданий по серии I.136-I0
Типоразмеров - 6

Окна - с двойным остеклением в отдельных переплетах по ГОСТ 11214-86
Типоразмеров - 4

Встроенное оборудование - шкафы, антресоли по серии I.172.5-6

Полы - линолеум, керамическая плитка

Наибольшая масса монтажного элемента (плита перекрытия) - 2,95 т

H5UA ОТДЕЛКА

НАРУЖНАЯ

Стены - расшивка швов

ВНУТРЕННЯЯ

Стены жилых комнат и коридоров - оклейка обоями.
В кухнях и санузлах - покраска водоземulsionной краской, глазурованная плитка.
Потолки - побелка, водоземulsionная покраска

C3CA ИНЖЕНЕРНОЕ ОБОРУДОВАНИЕ

Водопровод - хозяйственно-питьевой.
Расчетный напор у основания стояков - 14 м

Канализация - хозяйственно-бытовая во внешнюю сеть

Отопление - водяное центральное от внешних сетей. Параметры теплоносителя $T=95-70^\circ\text{C}$; отопительные приборы-конвекторы "Универсал-20"

Вентиляция - естественная

Горячее водоснабжение - от внешних сетей

Газоснабжение - от внешних сетей

Электроснабжение - централизованное с подключением к внешним сетям напряжением 380/220В

Освещение - лампами накаливания

Устройства связи - телефонизация, радиофикация, молниезащита, телевидение

C2ED ОСНАЩЕНИЕ ЗДАНИЯ

Оборудование кухонь, санузлов - газовые плиты, мойки, унитазы, ванны, умывальники

J30B НОРМАТИВНОЕ ЗНАЧЕНИЕ
ВЕТРОВОГО ДАВЛЕНИЯ - $\frac{38 \text{ кгс/м}^2}{0,38 \text{ кПа}}$

J3NB НОРМАТИВНОЕ ЗНАЧЕНИЕ
ВЕСА СНЕГОВОГО ПОКРОВА - $\frac{150 \text{ кгс/м}^2}{1,5 \text{ кПа}}$

R2CO СТЕПЕНЬ ОГНЕСТОЙКОСТИ - вторая

G1BF ОРИЕНТАЦИЯ - свободная

N1BD РАСЧЕТНАЯ ТЕМПЕРАТУРА НАРУЖНОГО ВОЗДУХА
минус 20, 30 (основное решение), 40°C

G2EE ИНЖЕНЕРНОЕ ГЕОЛОГИЧЕСКИЕ УСЛОВИЯ
обычные

G2DD КЛИМАТИЧЕСКИЕ РАЙОНЫ И ПОДРАЙОН СССР
П и Ш, IV

| ДВУХЭТАЖНЫЙ 8-КВАРТИРНЫЙ КИРПИЧНЫЙ ЖИЛОЙ ДОМ С 2,3-КОМНАТНЫМИ КВАРТИРАМИ | | ТИПОВОЙ ПРОЕКТ I24-I2-228.90 | Страница 3 |
|--|----------|---------------------------------|---|
| Наименование | | Всего | На I м2 общей площади квартиры |
| V1IA СТОИМОСТЬ | | | |
| V1IY Общая сметная стоимость | тыс.руб. | 77,47 | 0,15I |
| в том числе: | | | |
| V1II строительно-монтажных работ | " | 77,23 | 0,150 |
| V1IO оборудования | " | 0,24 | 0,0005 |
| V1JA ТРУДОЕМКОСТЬ | | | |
| V1JF Построечные трудовые затраты | чел/дни | 1308,4 | 2,54 |
| V1KA РАСХОДЫ | | | |
| V1KB Расход строительных материалов | | | |
| Цемент | т | 98,12 | 0,19 |
| Цемент, приведенный к марке М-400 | " | 94,95 (35,74) | 0,18 |
| в том числе: | | | |
| на сборные изделия | " | 59,21 | 0,12 |
| Сталь | " | 8,46 (I,23) | 0,016 |
| Сталь, приведенная к классам АI и СтЗ | " | 12,79 | 0,025 |
| в том числе: | | | |
| на сборные изделия | " | 10,46 | 0,020 |
| Бетон и железобетон | м3 | 268,57 | 0,52 |
| в том числе: | | | |
| монолитный | " | 25,2 | 0,049 |
| сборный тяжелый | " | 243,37 | 0,47 |
| Лесоматериалы | " | 55,07 | 0,107 |
| Лесоматериалы, приведенные к круглому лесу | " | 90,75 (87,90) | 0,176 |
| Кирпич | тыс.шт | 176,05 | 0,342 |
| Масса конструкций и материалов | т | 1426,4 | 2,77 |
| Масса надземной части | " | 1077,9 | |
| V4KA ЭКСПЛУАТАЦИОННЫЕ ПОКАЗАТЕЛИ | | | |
| V4KH Расход воды холодной | л/с | 0,45 | - |
| горячей | л/с | 0,60 | - |
| V4KI Канализационные стоки | " | 2,34 | - |
| V4KN Тепла | ккал/ч | 110320 | - |
| | кВт | 128,3 | - |
| в том числе: | | | |
| на отопление | " | 39110 | - |
| | | 45,5 | - |
| на горячее водоснабжение | " | 71210 | - |
| | | 82,8 | - |
| Тепла на отопление I м2 площади квартир | " | - | <u>79,30</u> |
| | | | 0,092 |
| V4KJ Газа | м3/ч | 10,0 | - |
| V4KK Потребная мощность (электрическая) | кВт | 17,0 | - |
| ТЕХНИЧЕСКИЕ ХАРАКТЕРИСТИКИ | | | |
| G3NB Объем строительный | м3 | 2634,37 | 5,12 |
| в т.ч. подземной части | " | 732,65 | - |
| Площадь | | | |
| G3OC застройки | м2 | 360,71 | - |
| G3OI квартир (без учета летних помещений) | " | 493,10 | - |
| G3OB общая квартир (с учетом летних помещений) | " | 514,42 | - |
| летних помещений | " | 21,32 | - |
| G3OK жилая | " | 279,90 | 0,54 |

В скобках указана потребность строительных материалов без учета расходов на изготовление сборных изделий, конструкций

ДВУХЭТАЖНЫЙ 8-КВАРТИРНЫЙ КИРПИЧНЫЙ
ЖИЛОЙ ДОМ
С 2,3-КОМНАТНЫМИ КВАРТИРАМИ

ТИПОВОЙ ПРОЕКТ
I24-I2-228.90

Страница 4

ДОПОЛНИТЕЛЬНЫЕ ДАННЫЕ

Показатели приведены для условий строительства при расчетной температуре наружного воздуха минус 30°C.

В проекте разработаны варианты: фасадов, наружных стен и фундаментов при расчетных температурах наружного воздуха минус 20°C и минус 40°C, заполнение оконных проемов с двойным и тройным остеклением, конструкции крыши для варианта фасада, конструкции крыши для снеговой нагрузки $S_0 = 2,0$ кПа (200 кгс/м²), перегородок из гипсовых плит по ГОСТ 6428-83, из гипсокартонных листов по серии I.I3I.9-24 в.2; отопления для температуры наружного воздуха минус 20°C, минус 25°C, минус 35°C, минус 40°C, горячего водоснабжения от газового аппарата ВПГ

Проект разработан взамен тп I14-I2-75/72.2

В7ЕА

СОСТАВ ПРОЕКТНОЙ ДОКУМЕНТАЦИИ

Альбом I - Архитектурно-строительные чертежи

Альбом II - Отопление и вентиляция, водопровод и канализация, газоснабжение, электроосвещение и электрооборудование, связь и сигнализация

Альбом III - Спецификация оборудования

Альбом IV - Ведомости потребности в материалах

Альбом V - Сметы

Объем проектных материалов, приведенных к формату А4, - 500 форматок

В7ВА

АВТОР ПРОЕКТА

ЦНИИЭПграждансельстрой, I17279, Москва, В-279,
Профсоюзная ул., 93а

В7НА

УТВЕРЖДЕНИЕ

Введен в действие ЦНИИЭПграждансельстрой
Приказ № 49Т от 19 сентября 1990г.
Согласован Госгражданстроем, приказ 6/Т от 12.02.83г.

В7КА

ПОСТАВЩИК

ЦИТП, I25878, ГСП, Москва, А-445,
ул. Смольная, 22

Инв. 2449I

Катал.л.№ 065730