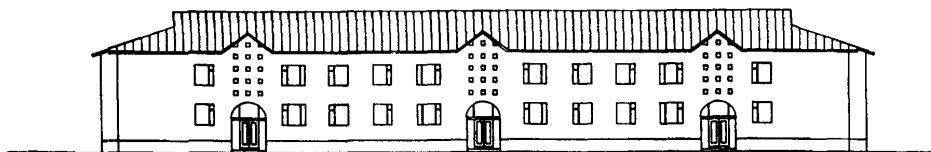
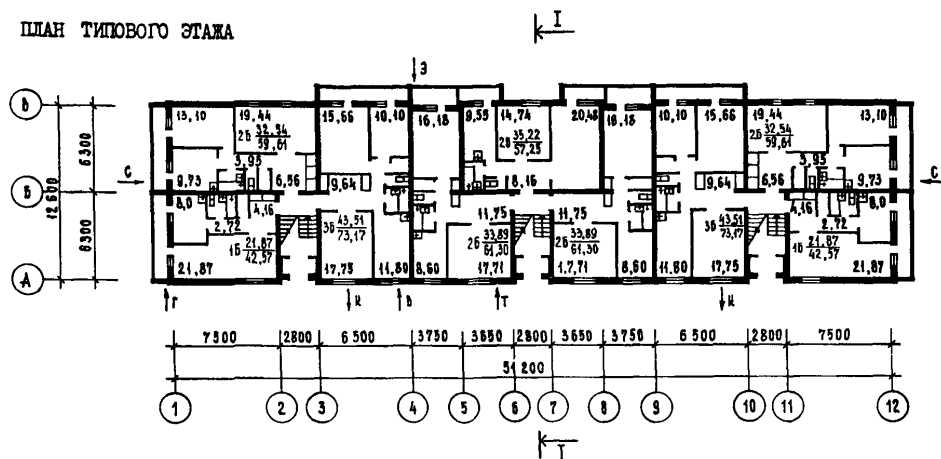


К-2	СТРОИТЕЛЬНЫЙ КАТАЛОГ Часть 2 ТИПОВЫЕ ПРОЕКТЫ ПРЕДПРИЯТИЯ, ЗДАНИЯ И СООРУЖЕНИЯ	II4-I2-230.90
СССР	ДВУХЭТАЖНЫЙ 18-КВАРТИРНЫЙ КИРПИЧНЫЙ ЖИЛОЙ ДОМ С 1,2,3-КОМНАТНЫМИ КВАРТИРАМИ	УЛК 728.67
ЦИТП		
ФЕВРАЛЬ 1991	ТИПОВОЙ ПРОЕКТ	На 4-х страницах Страница 1

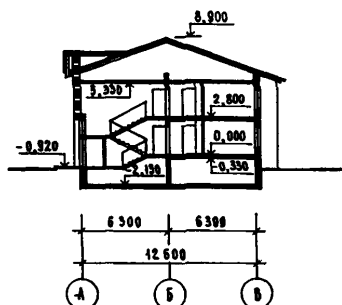
ФАСАД I-I2



ПЛАН ТИПОВОГО ЭТАЖА



РАЗРЕЗ I-I



ЭКСПЛИКАЦИЯ КВАРТИР

Квартиры	Кол- во	Площадь, м2	
		жилая	общая
Однокомнатная 1Б	4	21,87	42,57
Двухкомнатная 2Б	4	32,54	59,61
Двухкомнатная 2Б	4	33,89	61,30
Двухкомнатная 2Б	2	35,22	57,25
Трехкомнатная 3Б	4	43,51	73,17
Средняя площадь квартиры		33,20	58,95

ДВУХЭТАЖНЫЙ 18-КВАРТИРНЫЙ КИРПИЧНЫЙ
ЖИЛОЙ ДОМ
С 1,2,3-КОМНАТНЫМИ КВАРТИРАМИ

ТИПОВОЙ ПРОЕКТ

II4-12-230.90

Страница 2

D2BA СТРОИТЕЛЬНЫЕ КОНСТРУКЦИИ И ИЗДЕЛИЯ

Конструктивная схема - с продольными несущими стенами

Фундаменты - ленточные из сборных железобетонных плит по ГОСТ 13580-85
Типоразмеров - 6

Блоки бетонные для стен подвала по ГОСТ 13579-73
Типоразмеров - 12

Стены наружные - из кирпича керамического рядового пустотелого ГОСТ 530-80

Стены внутренние - из кирпича керамического рядового полнотелого ГОСТ 530-80

Перекрытия - сборные железобетонные панели по серии I.141-I в.60, 64; I.243.I-4
Типоразмеров - 8

Перемишки - сборные железобетонные по серии I.038.I-I выпуск 1,2
Типоразмеров - 20

Утеплитель - пенобетонные плиты $\gamma = 400 \text{ кг/м}^3$

Перегородки - гипсобетонные по серии I.131.9-21
Типоразмеров - 24

Санузлы - россыпь

Лестницы - сборные железобетонные марши по серии I.151.I-6 в.1; I.151.I-7 в.1. Типоразмеров - 2; площадки по серии I.152.I-8 в.1. Типоразмеров - 2; ограждения - по серии I.256.2-2 в.1; ГОСТ 25772-83
Типоразмеров - 3

Крыша - чердачная с наслонными стропилами

Кровля - волнистые асбестоцементные листы ГОСТ 16253-77

Двери наружные - деревянные для жилых и общественных зданий ГОСТ 24698-81
Типоразмеров - 5

Двери внутренние - деревянные для жилых и общественных зданий - по серии I.136-I0
Типоразмеров - 5

Окна - с двойным остеклением в раздельных переплетах по ГОСТ 11214-86
Типоразмеров - 5

Встроенное оборудование - шкафы и антресоли - по серии I.172.5-6

Полы - линолеум, керамическая плитка

Наибольшая масса монтажного элемента (плита перекрытия) - 2,95 т

J30B НОРМАТИВНОЕ ЗНАЧЕНИЕ ВЕТРОВОГО ДАВЛЕНИЯ - $\frac{38 \text{ кгс/м}^2}{0,38 \text{ кПа}}$

R2CO СТЕПЕНЬ ОГНЕСТОЙКОСТИ - вторая

N1BD РАСЧЕТНАЯ ТЕМПЕРАТУРА НАРУЖНОГО ВОЗДУХА минус 20, 30 (основное решение), 40°C

G2DD КЛИМАТИЧЕСКИЕ РАЙОНЫ И ПОДРАЙОН СССР II и III, IV

H5UA ОТДЕЛКА

НАРУЖНАЯ

Стены - расшивка швов

ВНУТРЕННЯЯ

Стены жилых комнат и коридоров - оклейка обоями.
В кухнях и санузлах - покраска водоэмульсионной краской, облицовка глазурованной плиткой.
Потолки - побелка, водоэмульсионная покраска

C3CA ИНЖЕНЕРНОЕ ОБОРУДОВАНИЕ

Водопровод - хозяйственно-питьевой. Расчетный напор у основания стояков - 14 м

Канализация - хозяйственно-бытовая во внешнюю сеть

Отопление - водяное центральное от внешних сетей. Параметры теплоносителя $T=95-70^\circ\text{C}$; отопительные приборы-конвекторы "Универсал-20"

Вентиляция - естественная из кухонь, ванн, санузлов

Горячее водоснабжение - от внешних сетей

Электроснабжение - централизованное, с подключением к внешним сетям, напряжением 380/220В

Освещение - лампами накаливания

Устройства связи - телефонизация, радиодиффакция, молниезащита, телевидение

C2ED ОСНАЩЕНИЕ ЗДАНИЯ

Оборудование кухонь, санузлов - газовые плиты, мойки, унитазы, ванны, умывальники

J3NB НОРМАТИВНОЕ ЗНАЧЕНИЕ ВЕСА СНЕГОВОГО ПОКРОВА - $\frac{150 \text{ кгс/м}^2}{1,5 \text{ кПа}}$

G1BF ОРИЕНТАЦИЯ - широтная

G2EE ИНЖЕНЕРНО-ГЕОЛОГИЧЕСКИЕ УСЛОВИЯ обычные

ДВУХЭТАЖНЫЙ 18-КВАРТИРНЫЙ КИРПИЧНЫЙ ЖИЛОЙ ДОМ С 1,2,3-КОМНАТНЫМИ КВАРТИРАМИ		ТИПОВОЙ ПРОЕКТ II4-12-230.90	Страница 3
Наименование		Всего	На 1 м2 общей площади квартир
V1IA	СТОИМОСТЬ		
V1IB	Общая сметная стоимость	тыс.руб.	152,19
	в том числе:		0,138
V1II	строительно-монтажных работ	"	151,77
V1IO	оборудования	"	0,42
			0,00038
V1JA	ТРУДОЕМКОСТЬ		
V1JF	Построечные трудовые затраты	чел/дни	2584,31
			2,34
V1KA	РАСХОДЫ		
V1KB	Расход строительных материалов		
	Цемент	т	197,02
	Цемент, приведенный к марке М-400	"	191,01 (70,15)
	в том числе:		0,173
	на сборные изделия	"	120,86
			0,109
	Сталь	"	18,26
	Сталь, приведенная к классам AI и СтЗ	"	26,75 (4,15)
	в том числе:		0,0165
	на сборные изделия	"	22,60
			0,021
	Бетон и железобетон	м3	515,51
	в том числе:		0,47
	монолитный	"	23,46
	сборный тяжелый	"	492,05
			0,021
	Лесоматериалы	"	118,31
	Лесоматериалы, приведенные к круглому лесу	"	181,36 (179,66)
			0,107
			0,164
	Кирпич	тыс.шт	320,26
			0,29
	Масса конструкций и материалов	т	3147,9
			2,85
	Масса надземной части	"	2185,9
			1,98
V4KA	ЭКСПЛУАТАЦИОННЫЕ ПОКАЗАТЕЛИ		
V4KH	Расход воды холодной	л/с	0,64
	воды горячей	л/с	0,89
			-
V4KI	Канализационные стоки	"	3,13
			-
V4KN	Тепла	ккал/ч	193960
		кВт	225,575
	в том числе:		-
	на отопление	"	76960
			89,505
	на горячее водоснабжение	"	117000
			-
			136,07
	Тепла на отопление 1 м2 площади квартир	"	72,53
			0,084
V4KJ	Газа	м3/ч	22,5
			-
V4KK	Потребная мощность (электрическая)	кВт	20,7
			-
	ТЕХНИЧЕСКИЕ ХАРАКТЕРИСТИКИ		
G3NB	Объем строительный	м3	4052,96
	в т.ч. подземной части	"	1536,39
			-
	Площадь		
C3OC	застройки	м2	1061,1
C3OI	квартир (без учета летних помещений)	"	1103,82
C3OB	общая квартир (с учетом летних помещений)	"	42,72
	летних помещений	"	597,68
C3OK	жилая	"	0,54
	В скобках указана потребность строительных материалов без учета расхода на изготовление сборных изделий		

ДВУХЭТАЖНЫЙ 18-КВАРТИРНЫЙ КИРПИЧНЫЙ
ЖИЛОЙ ДОМ
С 1,2,3-КОМНАТНЫМИ КВАРТИРАМИ

ТИПОВОЙ ПРОЕКТ

II4-II2-230.90

Страница 4

ДОПОЛНИТЕЛЬНЫЕ ДАННЫЕ

Показатели приведены для условий строительства при расчетной температуре наружного воздуха минус 30°C.

В проекте разработаны варианты: фасадов, наружных стен и фундаментов при расчетных температурах наружного воздуха минус 20°C и минус 40°C, заполнение оконных проемов с двойным и тройным остеклением, конструкции крыши для варианта фасада, конструкции крыши для снеговой нагрузки $S_s = 2,0 \text{ кПа}$ (200 кгс/м²), перегородок из гипсовых плит по ГОСТ 6428-83, из гипсокартонных листов по серии I.I3I.9-24 в.2;

отопления для температуры наружного воздуха минус 20°C, минус 25°C, минус 35°C, минус 40°C; горячего водоснабжения - от газового аппарата ВПГ

Проект разработан взамен тп II4-II2-93/72.2

В7ЕА СОСТАВ ПРОЕКТНОЙ ДОКУМЕНТАЦИИ

Альбом I - Архитектурно-строительные чертежи

Альбом II - Отопление и вентиляция, водопровод и канализация, газоснабжение, электроосвещение и электрооборудование, связь и сигнализация

Альбом III - Спецификация оборудования

Альбом IV - Ведомости потребности в материалах

Альбом V - Сметы

Объем проектных материалов, приведенных к формату А4, - 370 форматок

В7ВА	АВТОР ПРОЕКТА	ЦИИИЭПграждансельстрой, II7279, Москва, В-279, Профсоюзная ул., 93а
В7НА	УТВЕРЖДЕНИЕ	Введен в действие ЦИИИЭПграждансельстроем, приказ № 49/Т от 19.09.90г. Согласован Госгражданстроем, приказ 6/Т от 12.02.83г.
В7КА	ПОСТАВЩИК	ЦИТП, I25878, Москва, ГСП, А-445, ул. Смольная, 22

Инв.№ 24493

Катал.л.№ 065732