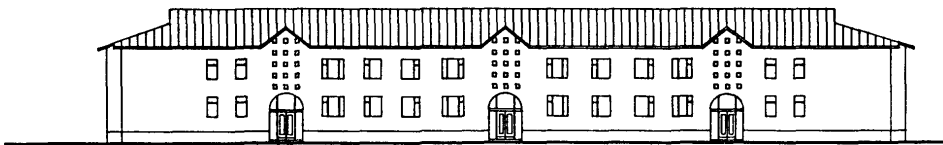
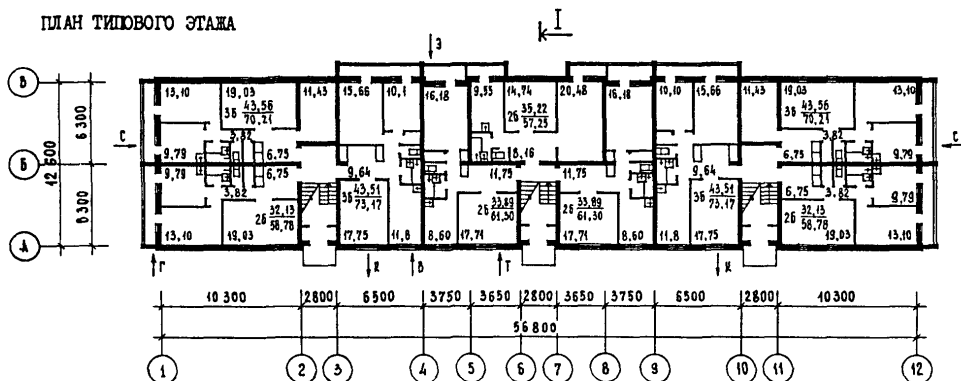
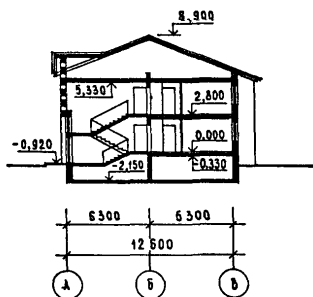


К-2	СТРОИТЕЛЬНЫЙ КАТАЛОГ Часть 2 ТИПОВЫЕ ПРОЕКТЫ ПРЕДПРИЯТИЯ, ЗДАНИЯ И СООРУЖЕНИЯ	II4-II2-231.90
СССР	ДВУХЭТАЖНЫЙ 18-КВАРТИРНЫЙ КИРПИЧНЫЙ ЖИЛОЙ ДОМ С 2 И 3-КОМНАТНЫМИ КВАРТИРАМИ	УДК 728.67
ЦИТП		
ФЕВРАЛЬ 1991	ТИПОВОЙ ПРОЕКТ	На 4-х страницах Страница 1

ФАСАД I-II2

ПЛАН ТИПОВОГО ЭТАЖА

РАЗРЕЗ I-I

ЭКСПЛИКАЦИЯ КВАРТИР

Квартиры	Кол-во	Площадь, м2	
		жилая	общая
Двухкомнатная 2Б	4	32,13	58,78
Двухкомнатная 2Б	4	33,89	61,30
Двухкомнатная 2Б	2	35,22	57,25
Трехкомнатная 3Б	4	43,56	70,21
Трехкомнатная 3Б	4	43,51	73,17
Средняя площадь квартиры		37,9	64,9

ДВУХЭТАЖНЫЙ 18-КВАРТИРНЫЙ КИРПИЧНЫЙ
ЖИЛОЙ ДОМ
С 2 И 3-КОМНАТНЫМИ КВАРТИРАМИ

ТИПОВОЙ ПРОЕКТ
И14-12-231.90

Страница 2

Д2ВА СТРОИТЕЛЬНЫЕ КОНСТРУКЦИИ И ИЗДЕЛИЯ

Конструктивная схема - с продольными несущими стенами

Фундаменты - ленточные из сборных железобетонных плит по ГОСТ 13580-85
Типоразмеров - 6

Блоки бетонные для стен подвала по ГОСТ 13579-78
Типоразмеров - 12

Стены наружные - из кирпича керамического рядового пустотелого ГОСТ 530-80

Стены внутренние - из кирпича керамического рядового полнотелого
ГОСТ 530-80

Перекрытия - сборные железобетонные панели по серии 1.141-1 в.60, 64; 1.243.1-4
Типоразмеров - 9

Перемички - сборные железобетонные по серии 1.038.1-1 выпуск 1,2
Типоразмеров - 23

Утеплитель - пенобетонные плиты
 $\gamma = 400 \text{ кг/м}^3$

Перегородки - гипсобетонные по серии 1.131.9-21
Типоразмеров - 23

Санузлы - россыпью

Лестницы - сборные железобетонные марши по серии 1.151.1-6 в.1; 1.151.1-7 в.1. Типоразмеров - 2; площадки по серии 1.152.1-8 в.1. Типоразмеров - 2; ограждения - по серии 1.256.2-2 в.1, ГОСТ 25772-83
Типоразмеров - 3

Крыша - чердачная с наклонными стропилами

Кровля - волнистые асбестоцементные листы ГОСТ 16233-77

Двери наружные - деревянные для жилых и общественных зданий ГОСТ 24698-81
Типоразмеров - 5

Двери внутренние - деревянные для жилых и общественных зданий по серии 1.136-10
Типоразмеров - 5

Окна - с двойным остеклением в раздельных переплетах по ГОСТ 11214-86
Типоразмеров - 5

Встроенное оборудование - шкафы и антресоли - по серии 1.172.5-6

Полы - линолеум, керамическая плитка

Наибольшая масса монтажного элемента (плита перекрытия) - 2,95 т

Н5УА ОТДЕЛКА

НАРУЖНАЯ

Стены - расшивка швов

ВНУТРЕННЯЯ

Стены жилых комнат и коридоров - оклейка обоями.
В кухнях и санузлах - покраска водоэмульсионной краской, облицовка глазурованной плиткой.
Потолки - побелка, водоэмульсионная покраска

С3СА ИНЖЕНЕРНОЕ ОБОРУДОВАНИЕ

Водопровод - хозяйственно-питьевой. Расчетный напор у основания стояков - 14 м

Канализация - хозяйственно-бытовая во внешнюю сеть

Отопление - водяное центральное от внешних сетей. Параметры теплоносителя $T=95-70^\circ\text{C}$; отопительные приборы-конвекторы "Универсал-20"

Вентиляция - естественная из кухонь, ванн, санузлов

Горячее водоснабжение - от внешних сетей

Электроснабжение - централизованное, с подключением к внешним сетям, напряжением 380/220В

Освещение - лампами накаливания

Устройства связи - телефонизация, радиофикация, молниезащита, телевидение

С2ЕД ОСНАЩЕНИЕ ЗДАНИЯ

Оборудование кухонь, санузлов - газовые плиты, мойки, унитазы, ванны, умывальники

Ж3ОВ НОРМАТИВНОЕ ЗНАЧЕНИЕ
ВЕТРОВОГО ДАВЛЕНИЯ - $\frac{38 \text{ кгс/м}^2}{0,38 \text{ кПа}}$

Р2СО СТЕПЕНЬ ОГНЕСТОЙКОСТИ - вторая

Н1ВД РАСЧЕТНАЯ ТЕМПЕРАТУРА НАРУЖНОГО ВОЗДУХА
минус 20, 30 (основное решение), 40°C

С2DD КЛИМАТИЧЕСКИЕ РАЙОНЫ И ПОДРАЙОН СССР
II и III, IV

Ж3НВ НОРМАТИВНОЕ ЗНАЧЕНИЕ
ВЕСА СНЕГОВОГО ПОКРОВА - $\frac{150 \text{ кгс/м}^2}{1,5 \text{ кПа}}$

Г1ВР ОРИЕНТАЦИЯ - широтная

С2ЕЕ ИНЖЕНЕРНО-ГЕОЛОГИЧЕСКИЕ УСЛОВИЯ
обычные

ДВУХЭТАЖНЫЙ 18-КВАРТИРНЫЙ КИРПИЧНЫЙ ЖИЛОЙ ДОМ С 2 и 3-КОМНАТНЫМИ КВАРТИРАМИ		ТИПОВОЙ ПРОЕКТ II4-II2-23I.90	Страница 3
Наименование		Всего	На 1 м2 общей площади квартиры
V1IA СТОИМОСТЬ			
V1IB Общая сметная стоимость	тыс.руб.	162,32	0,134
в том числе:			
V1II строительно-монтажных работ	"	161,70	0,133
V1IO оборудования	"	0,62	0,0005
V1JA ТРУДОЕМКОСТЬ			
V1JF Построечные трудовые затраты	чел/дни	2830,2	2,34
V1KA РАСХОДЫ			
V1KB Расход строительных материалов			
Цемент	т	218,98	0,181
Цемент, приведенный к марке М-400	"	211,85(76,35)	0,175
в том числе:			
на сборные изделия		135,5	0,139
Сталь	"	19,72	0,0163
Сталь, приведенная к классам АІ и Ст3	"	29,13(3,85)	0,024
в том числе:			
на сборные изделия	"	25,28	0,0196
Бетон и железобетон	м3	574,53	0,47
в том числе:			
монолитный	"	24,8	0,02
сборный тяжелый	"	549,73	0,45
Лесоматериалы	"	115,36	0,095
Лесоматериалы, приведенные к круглому лесу	"	187,55(81,31)	0,155
Кирпич	тыс.шт	336,24	0,28
Масса конструкций и материалов	т	3368,5	2,78
Масса надземной части	"	2355,9	1,95
V4KA ЭКСПЛУАТАЦИОННЫЕ ПОКАЗАТЕЛИ			
V4KH Расход воды холодной	л/с	0,72	-
воды горячей	л/с	0,99	-
V4KI Канализационные стоки	"	3,31	-
V4KN Тепла	ккал/ч	210680	-
	кВт	238,04	-
в том числе:			
на отопление	"	83480	-
		97,085	-
на горячее водоснабжение	"	121200	-
		140,955	71,5
Тепла на отопление 1 м2 площади квартир	"	-	0,083
V4KJ Газа	м3/ч	22,5	-
V4KK Потребная мощность (электрическая)	кВт	20,7	-
ТЕХНИЧЕСКИЕ ХАРАКТЕРИСТИКИ			
G3NB Объем строительный	м3	4489,11	3,71
в т.ч. подземной части	"	1699,19	-
Площадь			
С30С застройки	м2	834,76	-
С30І квартир (без учета летних помещений)	"	1168,34	-
С30В общая квартир (с учетом летних помещений)	"	1211,06	-
летних помещений	"	42,72	-
С30Е жилая	"	682,8	-
В скобках указана потребность строительных материалов без учета расхода на изготовление сборных изделий			

ДВУХЭТАЖНЫЙ 18-КВАРТИРНЫЙ КИРПИЧНЫЙ
ЖИЛОЙ ДОМ
С 2 и 3-КОМНАТНЫМИ КВАРТИРАМИ

ТИПОВОЙ ПРОЕКТ
II4-II2-23I.90

Страница 4

ДОПОЛНИТЕЛЬНЫЕ ДАННЫЕ

Показатели приведены для условий строительства при расчетной температуре наружного воздуха минус 30°C.

В проекте разработаны варианты: фасадов, наружных стен и фундаментов при расчетных температурах наружного воздуха минус 20°C и минус 40°C, заполнение оконных проемов с двойным и тройным остеклением, конструкции крыши для варианта фасада, конструкции крыши для снеговой нагрузки $S_0 = 2,0 \text{ кПа}$ (200 кгс/м²), перегородок из гипсовых плит по ГОСТ 6428-83, из гипсокартонных листов по серии I.I3I.9-24, в.2;

отопления для температуры наружного воздуха минус 20°C, минус 25°C, минус 35°C, минус 40°C; горячего водоснабжения от газового аппарата ВПГ

Проект разработан взамен тп II4-II2-I33.2

В7ЕА СОСТАВ ПРОЕКТНОЙ ДОКУМЕНТАЦИИ

Альбом I - Архитектурно-строительные чертежи

Альбом II - Отопление и вентиляция, водопровод и канализация, газоснабжение, электроосвещение и электрооборудование, связь и сигнализация

Альбом III - Спецификация оборудования

Альбом IV - Ведомости потребности в материалах

Альбом V - Сметы

Объем проектных материалов, приведенных к формату А4, - 340 форматок

В7БА	АВТОР ПРОЕКТА	ЦНИИЭПграждансестрой, II7279, Москва, В-279, Профсоюзная ул., 93а
В7НА	УТВЕРЖДЕНИЕ	Введен в действие ЦНИИЭПграждансестроем, приказ № 49/Т от 19.09.90г. Согласован Госграждансестроем, приказ № 6/Т от 12.02.83г.
В7КА	ПОСТАВЩИК	ЦИТП, I25878, ГСП, Москва, А-445, ул. Смольная, 22

Инв.№ 24494

Катал.л.№ 065733