
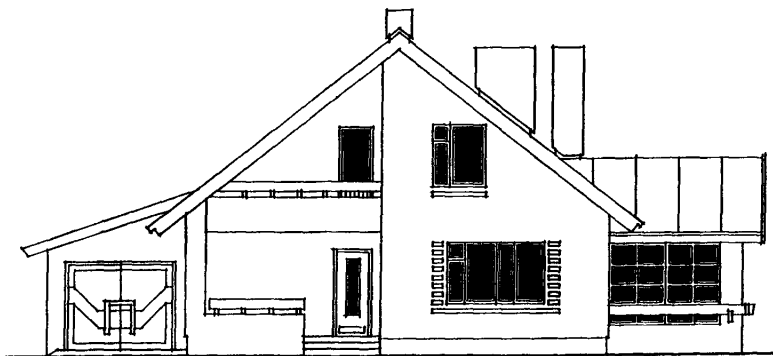
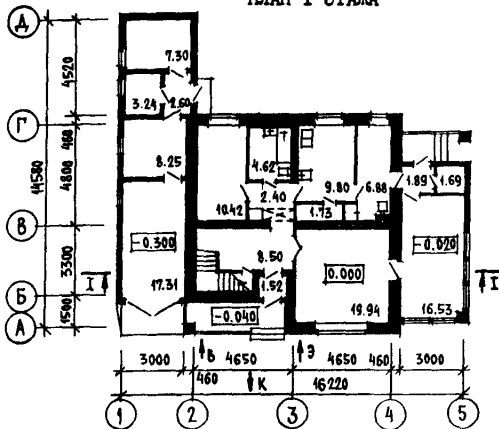


| | | |
|---|--|-------------------------------|
|  | СТРОИТЕЛЬНЫЙ КАТАЛОГ Часть 2 ТИПОВЫЕ ПРОЕКТЫ ПРЕДПРИЯТИЯ, ЗДАНИЯ И СООРУЖЕНИЯ | I44-I2-235.9I |
| СССР ЦИТП | МАНСАРДНЫЙ ОДНОКВАРТИРНЫЙ 4-КОМНАТНЫЙ ЖИЛОЙ ДОМ С ПРИСТРОЕННЫМИ ГАРАЖОМ И ХОЗПОСТРОЙКОЙ ДЛЯ ИНДИВИДУАЛЬНЫХ ЗАСТРОЙЩИКОВ | |
| ИЮЛЬ 1991 | ТИПОВОЙ ПРОЕКТ | № 3-х страницах Страница 1 |

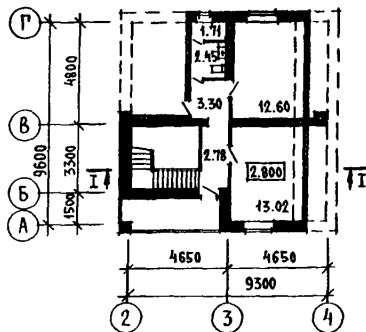
ФАСАД I-5



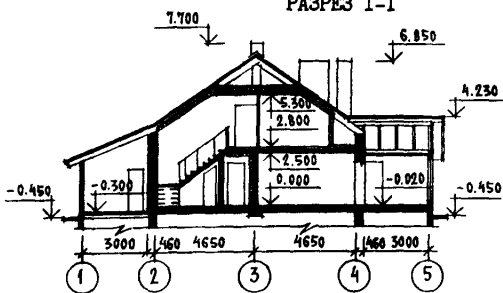
ПЛАН I ЭТАЖА



ПЛАН 2 ЭТАЖА (МАНСАРДЫ)



РАЗРЕЗ I-I



ЭКСПЛИКАЦИЯ КВАРТИР

| Квартира | Кол | Площадь, м2 | | | |
|-------------------|-----|-------------|----------|---------|-------|
| | | жилая | квартиры | хозпост | гараж |
| Четырех-комнатная | I | 55,98 | 102,58 | 21,39 | 17,31 |

| <p>МАНСАРДНЫЙ ОДНОКВАРТИРНЫЙ 4-КОМНАТНЫЙ ЖИЛОЙ ДОМ С ПРИСТРОЕННЫМИ ГАРАЖОМ И ХОЗПОСТРОЙКОЙ ДЛЯ ИНДИВИДУАЛЬНЫХ ЗАСТРОЙЩИКОВ</p> | <p>ТИПОВОЙ ПРОЕКТ 144-12-235.91</p> | <p>Страница 2</p> |
|---|---|--|
| <p>D2BA СТРОИТЕЛЬНЫЕ КОНСТРУКЦИИ И ИЗДЕЛИЯ</p> <p>Конструктивная схема с продольными несущими стенами Фундаменты - ленточные бутобетонные. Бут М100, бетон М50 Стены наружные - из кирпича керамического пустотелого М75 ГОСТ 530-80 Стены мансарды - деревянный каркас Стены внутренние - из кирпича керамического полнотелого М75 ГОСТ 530-80 Перекрытия - из сборных железобетонных панелей с круглыми пустотами по серии 1.141-1 вып.60,64. Типоразмеров - 4 Утеплитель - ячеистый бетон $\gamma=400\text{кг/м}^3$, минераловатные маты $\gamma=100\text{ кг/см}^3$ Перегородки - кирпичные на I-м этаже, из гипсокартонных листов на деревянном каркасе по серии 1.131.9-24 в.2 - на 2-м этаже Санузлы - россыпью Лестница внутренняя - деревянная Лестницы наружные - бетонные ступени, бетон М200 Крыша - чердачная, из наклонных стропил, с наружным водостоком Кровля - асбестоцементные волнистые листы ГОСТ 16233-77 по деревянной обрешетке Двери наружные - остекленные по серии 1.136.5-19 Типоразмеров - 3 Двери внутренние - щитовой конструкции и остекленные по серии 1.136-10 и ГОСТ 6629-88 Типоразмеров - 9 Окна - с отдельными переплетами по серии 1.136.5-23 в.2 (варианты - со спаренными переплетами и тройным остеклением) Типоразмеров - 4 Окна - со спаренными переплетами (для гаража и хозяйстройкой) по серии 1.136.5-23 в.4 Типоразмеров - 1 Встроенные шкафы и антресоли - по серии 1.172.5-6 Полы - дощатые, керамическая плитка Наибольшая масса монтажного элемента (плита перекрытия) - 2,25 т.</p> | <p>H5UA ОТДЕЛКА</p> <p>НАРУЖНАЯ Облицовка отборным кирпичом, с расшивочной швов, покрытие деревянных элементов фасадов олифой и лаком</p> <p>ВНУТРЕННЯЯ В жилых и подсобных помещениях - оклейка обоями, в кухне, ванной, уборной, хозяйственном помещении - водоэмульсионная окраска. В местах установки кухонного оборудования - облицовка стен на высоту 0,6 м глазурованной плиткой, в ванной - облицовка глазурованной плиткой на высоту 1,8 м</p> | <p>C3GA ИНЖЕНЕРНОЕ ОБОРУДОВАНИЕ</p> <p>Водопровод - хозяйственно-питьевой, расчетный напор у основания стояков 14 м Водосток - неорганизованный Канализация - хозяйственно-фекальная в поселковую сеть Отопление - квартирное от малометражного котла типа КЧМ-2М на твердом топливе. Температура теплоносителя 95-70°C Вентиляция - естественная Горячее водоснабжение - от водоподогревателя, установленного на котле КЧМ-2М Электроснабжение - от внешней сети, напряжение 380/220В Освещение - лампами накаливания Устройства связи - радио, телефон, телевидение</p> |
| <p>J30B НОРМАТИВНОЕ ЗНАЧЕНИЕ ВЕТРОВОГО ДАВЛЕНИЯ - $\frac{38\text{ кгс/м}^2}{0,38\text{ кПа}}$</p> | <p>J3NB НОРМАТИВНОЕ ЗНАЧЕНИЕ ВЕСА СНЕГОВОГО ПОКРОВА - $\frac{100\text{ кгс/м}^2}{1,0\text{ кПа}}$</p> | <p>C2ED ОСНАЩЕНИЕ ЗДАНИЯ Оборудование кухни и санузлов - плита на твердом топливе, мойки, унитаза, ванна, умывальники</p> |
| <p>R2CO СТЕПЕНЬ ОГНЕСТОЙКОСТИ - вторая</p> | <p>G1BF ОРИЕНТАЦИЯ - свободная</p> | |
| <p>M1BD РАСЧЕТНАЯ ТЕМПЕРАТУРА НАРУЖНОГО ВОЗДУХА - минус 20, 30 (основное решение), 40°C</p> | | |
| <p>G2DD КЛИМАТИЧЕСКИЙ РАЙОН И ПОДРАЙОН СССР - П, IV</p> | <p>G2EE ИНЖЕНЕРНО-ГЕОЛОГИЧЕСКИЕ УСЛОВИЯ - обычные</p> | |

| МАНСАРДНЫЙ ОДНОКВАРТИРНЫЙ 4-КОМНАТНЫЙ ЖИЛОЙ ДОМ С ПРИСТРОЕННЫМИ ГАРАЖОМ И ХОЗПОСТРОЙКОЙ ДЛЯ ИНДИВИДУАЛЬНЫХ ЗАСТРОЙЩИКОВ | | | | ТИПОВОЙ ПРОЕКТ I44-I2-235.91 | | Страница 3 | | | |
|---|--|---|--------|---|------|---|------------|--------|------|
| Наименование | | Всего На I м2 общей площади квартиры | | Наименование | | Всего На I м2 общей площади квартиры | | | |
| V1IA СТОИМОСТЬ | | | | V4KA ЭКСПЛУАТАЦИОННЫЕ ПОКАЗАТЕЛИ | | | | | |
| V1IB | Общая сметная стоимость | тыс. руб. | 22,05 | 0,174 | V4KH | Расход воды холодной | л/с | 0,47 | - |
| V1IL | строительно-монтажные работы | " | 21,93 | 0,173 | V4KI | Канализационные стоки | " | 2,07 | - |
| V1IO | оборудования | " | 0,12 | - | V4KN | Тепла | ккал/ч кВт | 31130 | - |
| V1JA | ТРУДОЕМКОСТЬ | | | | | | | 36,15 | - |
| V1JF | Построечные трудовые затраты | чел.-дн. | 474,34 | 3,738 | | в том числе: на отопление | " | 14930 | - |
| V1KA | РАСХОДЫ | | | | | | | 17,36 | - |
| V1KB | Расход строительных материалов | | | | | на горячее водоснабжение | " | 162 00 | - |
| | Цемент | т | 30,24 | 0,238 | | | | 18,79 | - |
| | Цемент, приведенный к марке 400 | " | 27,42 | 0,216 | | Тепла на отопление I м2 площади квартиры | " | 145,54 | - |
| | в том числе: на сборные изделия | " | 3,83 | 0,03 | V4KK | Потребная электрическая мощность | кВт | 5,00 | - |
| | Сталь | " | 1,10 | 0,009 | | Эксплуатационные затраты | руб/Год | 1169 | 9,20 |
| | Сталь, приведенная к классам А1 и Ст3 | " | 1,44 | 0,011 | | | | | |
| | в том числе: на сборные изделия | " | 0,76 | - | | | | | |
| | Бетон и железобетон | м3 | 92,09 | 0,726 | | | | | |
| | в том числе: монолитный | " | 78,53 | - | | | | | |
| | тяжелый | " | 13,56 | 0,107 | G3NB | Объем строительный | м3 | 577,71 | 4,6 |
| | сборный | " | | | | в том числе: подвала | " | 33,44 | - |
| | тяжелый | " | | | | гаража и хозяйственной постройки | " | 100,67 | - |
| | Лесоматериалы | " | 31,76 | 0,250 | G3OC | Площадь застройки | м2 | 182,67 | - |
| | Лесоматериалы, приведенные к круглому лесу | " | 54,90 | 0,433 | | в том числе: гаража и хозяйственной постройки | " | 47,49 | - |
| | Кирпич | тыс.шт | 63,51 | 0,500 | G3OI | квартыры | " | 102,58 | - |
| | Масса конструкций и материалов | т | 425,0 | 3,349 | G3OB | общая квартиры | " | 126,91 | - |
| | Масса надземной части (от низа цокольного перекрытия) | " | 301,0 | 2,372 | G3OK | жилая | " | 55,98 | 0,44 |
| | | | | | | летних помещений и холодных кладовых | " | 20,92 | - |
| ДОПОЛНИТЕЛЬНЫЕ ДАННЫЕ | | | | | | | | | |
| Настоящий проект откорректирован взамен типового проекта I84-I2-I67/I.2 | | | | | | | | | |
| Показатели приведены для условий строительства при расчетной температуре наружного воздуха минус 30°C | | | | | | | | | |
| В проекте даны варианты: подвал под всем домом; фундаменты из сборных бетонных блоков; ограждение конструкций из кирпича керамического пустотелого для расчетных зимних температур наружного воздуха минус 20, 40°C; из кирпича керамического полнотелого для расчетных зимних температур наружного воздуха минус 20, 30°C; из кирпича керамического полнотелого облегченной кладки типов А,Б; из кирпича силикатного облегченной кладки типов А,Б для расчетных зимних температур наружного воздуха минус 30, 40°C; крыша для снеговой нагрузки - 1,5 кПа; окна со спаренными переплетами и тройным остеклением; нагревательные приборы - стальные радиаторы РСГ-2; отопление для температур наружного воздуха минус 20, 25, 35, 40°C; отопление от малометражного котла КЧМ-2М "Жарок" с навесным побуждением; кухонные плиты на сжиженном газе | | | | | | | | | |
| Сметы составлены в ценах 1984 года | | | | | | | | | |
| Расчетный показатель - I м2 общей площади квартиры | | | | | | | | | |
| B7EA | СОСТАВ ПРОЕКТНОЙ ДОКУМЕНТАЦИИ | | | | | | | | |
| | Альбом I - АС Архитектурно-строительные решения. ОВ Отопление и вентиляция. ВК Водопрвод и канализация. ЭО Электрооборудование. СС Связь и сигнализация. ГСВ Газоснабжение | | | | | | | | |
| | Альбом 2 - СО Спецификация оборудования | | | | | | | | |
| | Альбом 3 - БМ Ведомости потребности в материалах | | | | | | | | |
| | Альбом 4 - С Сметы | | | | | | | | |
| | Объем проектных материалов, приведенных к формату А4, - 470 форматок | | | | | | | | |
| B7BA | АВТОР ПРОЕКТА ЦНИИЭПгражданстрой, II7279, Москва, В-279, Профсоюзная ул., 93а | | | | | | | | |
| B7BA | УТВЕРЖДЕНИЕ Утвержден Госгражданстроем, приказ № 322 от 30 ноября 1982г. | | | | | | | | |
| | Введен в действие ЦНИИЭПгражданстроем, приказ № I3/T от 28 марта 1991г. | | | | | | | | |
| B7KA | ПОСТАВЩИК АИП ЦИТП, 125878, Москва, А-445, Смольная ул., 22 | | | | | | | | |