

1-7-91

К-2

СТРОИТЕЛЬНЫЙ КАТАЛОГ

I44-12-237.91

Часть 2

ТИПОВЫЕ ПРОЕКТЫ ПРЕДПРИЯТИЯ, ЗДАНИЯ И СООРУЖЕНИЯ

СССР

ЦИТП

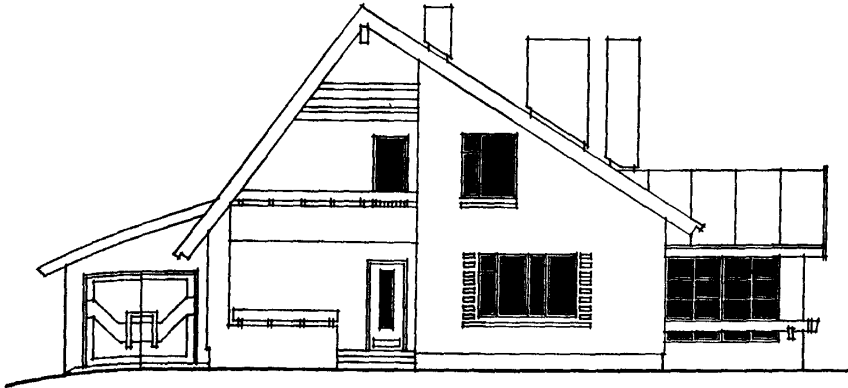
МАНСАРДНЫЙ ОДНОКВАРТИРНЫЙ 5-КОМНАТНЫЙ
ЖИЛОЙ ДОМ С ПРИСТРОЕННЫМИ ГАРАЖОМ И
ХОЗПОСТРОЙКОЙ ДЛЯ ИНДИВИДУАЛЬНЫХ
ЗАСТРОЙЩИКОВ

ИЮЛЬ
1991

ТИПОВОЙ ПРОЕКТ

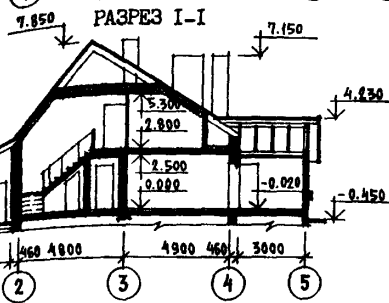
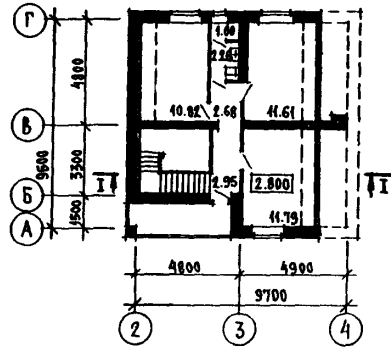
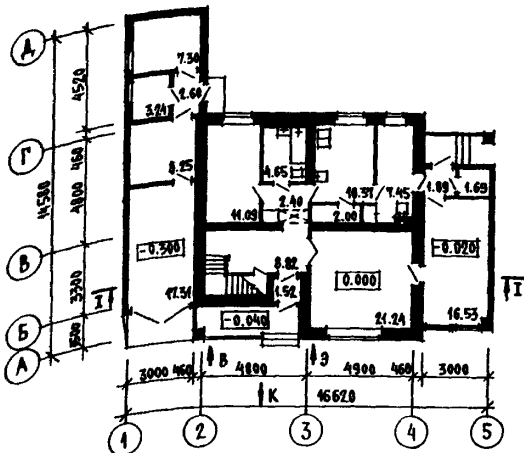
На 3-х страницах
Страница 1

ФАСАД I-5



ПЛАН 1 ЭТАЖА

ПЛАН 2 ЭТАЖА (МАНСАРДА)



ЭКСПЛИКАЦИЯ КВАРТИР

| Квартира | Кол | Площадь, м ² | | Площадь пристроенных помещений, м ² | |
|----------------|-----|-------------------------|----------|--|-------|
| | | жилая | квартира | хозпост | гараж |
| Пяти-комнатная | I | 66,55 | 113,57 | 21,39 | 17,31 |

| <p>МАНСАРДНЫЙ ОДНОКВАРТИРНЫЙ 5-КОМНАТНЫЙ ЖИЛОЙ ДОМ С ПРИСТРОЕННЫМИ ГАРАЖОМ И ХОЗПОСТРОЙКОЙ ДЛЯ ИНДИВИДУАЛЬНЫХ ЗАСТРОЙЩИКОВ</p> | <p>ТИПОВОЙ ПРОЕКТ 144-12-237.91</p> | <p>Страница 2</p> |
|--|---|-------------------|
| <p>D2BA СТРОИТЕЛЬНЫЕ КОНСТРУКЦИИ И ИЗДЕЛИЯ</p> <p>Конструктивная схема с продольными несущими стенами</p> <p>Фундаменты - ленточные бутобетонные. Бут М100, бетон М50</p> <p>Стены наружные - из кирпича керамического пустотелого М75 ГОСТ 530-80</p> <p>Стены мансарды - деревянный каркас</p> <p>Стены внутренние - из кирпича керамического полнотелого М75 ГОСТ 530-80</p> <p>Перекрытие - сборные железобетонные многпустотные панели по серии 1.141-1 в.64, 60. Типоразмеров - 6</p> <p>Утеплитель - ячеистый бетон $\gamma=400$ кг/м³, минераловатные маты $\gamma=100$ кг/м³</p> <p>Перегородки - кирпичные на 1-м этаже, из гипсокартонных листов на деревянном каркасе по серии 1.131.9-24, в.2 - на 2-м этаже</p> <p>Санузлы - россыпь</p> <p>Крыша - чердачная из наслонных стропил с наружным водостоком</p> <p>Кровля - асбестоцементные волнистые листы ГОСТ 16233-77 по деревянной обрешетке</p> <p>Лестница внутренняя - деревянная</p> <p>Лестница наружная - бетонные ступени, бетон М200</p> <p>Двери наружные - остекленные по серии 1.136.5-19 Типоразмеров - 3</p> <p>Двери внутренние - щитовой конструкции и остекленные по серии 1.136-10 и ГОСТ 6629-88 Типоразмеров - 9</p> <p>Окна - с раздельными переплетами по серии 1.136.5-23, в.2 (варианты со спаренными переплетами и тройным остеклением) Типоразмеров - 4</p> <p>Окна - со спаренными переплетами (для гаража и хозяйстройкой) по серии 1.136.5-23 в.1 Типоразмеров - 1</p> <p>Встроенные шкафы и антресоли - по серии 1.172.5-6</p> <p>Полы - дощатые, керамическая плитка</p> <p>Наибольшая масса монтажного элемента (плита перекрытия) - 2,25 т</p> | <p>H5UA ОТДЕЛКА</p> <p>НАРУЖНАЯ</p> <p>Облицовка отборным кирпичом с расшивкой швов, покрытие деревянных элементов фасадов олифой и лаком</p> <p>ВНУТРЕННЯЯ</p> <p>В жилых и подсобных помещениях - оклейка обоями, в кухне, ванной, уборной, хозяйственном помещении - водозмulsionная окраска.</p> <p>В местах установки кухонного оборудования - облицовка стен на высоту 0,60 м глазурованной плиткой, в ванной - облицовка глазурованной плиткой на высоту 1,8 м</p> <p>C3DA ИНЖЕНЕРНОЕ ОБОРУДОВАНИЕ</p> <p>Волопровод - хозяйственно-питьевой, расчетный напор у основания стояков - 14 м</p> <p>Водосток - неорганизованный</p> <p>Канализация - хозяйственно-фекальная в поселковую сеть</p> <p>Отопление - квартирное от малометражного котла типа КЧМ-2М на твердом топливе. Температура теплоносителя - 95-70°C</p> <p>Вентиляция - естественная</p> <p>Горячее водоснабжение - от водоподогревателя, устанавливаемого на котле КЧМ-2М</p> <p>Электроснабжение - от внешней сети, напряжение 380/220В</p> <p>Освещение - лампами накаливания</p> <p>Устройства связи - радио, телефон, телевидение</p> | |
| <p>J30B НОРМАТИВНОЕ ЗНАЧЕНИЕ ВЕТРОВОГО ДАВЛЕНИЯ - 38 кгс/м² 0,38 кПа</p> <p>R.P2CO СТЕПЕНЬ ОГНЕСТОЙКОСТИ - вторая</p> <p>N1BD РАСЧЕТНАЯ ТЕМПЕРАТУРА НАРУЖНОГО ВОЗДУХА - минус 20, 30 (основное решение), 40°C</p> <p>C2DD КЛИМАТИЧЕСКИЙ РАЙОН И ПОДРАЙОН СССР - П, IV</p> | <p>J3NB НОРМАТИВНОЕ ЗНАЧЕНИЕ ВЕСА СНЕГОВОГО ПОКРОВА - 100 кгс/м² 1,0 кПа</p> <p>G1BF ОРИЕНТАЦИЯ - свободная</p> <p>G2EE ИНЖЕНЕРНО-ГЕОЛОГИЧЕСКИЕ УСЛОВИЯ - обычные</p> | |

| МАНСАРДНЫЙ ОДНОКВАРТИРНЫЙ 5-КОМНАТНЫЙ ЖИЛОЙ ДОМ С ПРИСТРОЕННЫМИ ГАРАЖОМ И ХОЗПОСТРОЙКОЙ ДЛЯ ИНДИВИДУАЛЬНЫХ ЗАСТРОЙЩИКОВ | | | | ТИПОВОЙ ПРОЕКТ I44-I2-237.9I | | Страница 3 | |
|---|---|---|---|---|-----------------------------------|---|---|
| Наименование | | Всего | На I м2 общей площади квартиры | Наименование | | Всего | На I м2 общей площади квартиры |
| V1IA СТОИМОСТЬ | | | | V4KA ЭКСПЛУАТАЦИОННЫЕ ПОКАЗАТЕЛИ | | | |
| V11B | Общая сметная стоимость | тыс. руб. | 23,85 | 0,172 | V4KH | Расход воды холодной | л/с 0,51 - |
| V11I | строительно-монтажных работ | " | 23,73 | 0,171 | V4KI | Канализационные стоки | " 2,11 - |
| V11O | оборудования | " | 0,12 | - | V4KN | Тепла | ккал/ч 32302 - |
| V1JA | ТРУДОЕМКОСТЬ | | | | | кВт | 37,57 |
| V1JF | Построечные трудовые затраты | чел.-дн. | 489,88 | 3,523 | | в том числе: на отопление | " 16100 - |
| V1KA | РАСХОДЫ | | | | | горячее водоснабжение | " 162 00 - |
| V1KB | Расход строительных материалов | | | | | Тепла на отопление I м2 площади квартиры | " 141,76 - |
| | Цемент | т | 33,20 | 0,239 | V4KK | Потребная электрическая мощность | кВт 5,00 - |
| | Цемент, приведенный к марке 400 | " | 27,08 | 0,195 | | Эксплуатационные затраты | руб/год 1223 8,8 |
| | в том числе: на сборные изделия | " | 4,29 | 0,031 | ТЕХНИЧЕСКИЕ ХАРАКТЕРИСТИКИ | | |
| | Сталь | " | 1,05 | 0,008 | G3NB | Объем строительный | м3 628,82 4,52 |
| | Сталь, приведенная к классам АI и Ст3 | " | 1,64 | 0,012 | | в т.ч. подвала гаража и хозяйской постройки | " 33,44 - " 100,67 - |
| | в том числе: на сборные изделия | " | 0,87 | - | G3OC | Площадь застройки | м2 186,84 - |
| | Бетон и железобетон | м3 | 90,27 | 0,649 | | в том числе: гаража и хозяйской постройки | " 47,94 - |
| | в том числе: монолитный | " | 75,25 | - | G3OI | квартиры | " 113,57 - |
| | тяжелый | " | 15,02 | - | G3OB | общая квартиры | " 139,02 - |
| | сборный | " | | | G3OK | жилая | " 66,55 0,48 |
| | тяжелый | " | | | | летних помещений и холодных кладовых | " 22,04 - |
| | Лесоматериалы | | 32,65 | 0,235 | | | |
| | Лесоматериалы, приведенные к круглому лесу | | 57,19 | 0,411 | | | |
| | Кирпич | тыс.шт | 56,18 | 0,404 | | | |
| | Масса конструкций и материалов | т | 517,0 | 3,719 | | | |
| | Масса надземной части (от низа цокольного перекрытия) | " | 357,0 | 2,568 | | | |
| ДОПОЛНИТЕЛЬНЫЕ ДАННЫЕ | | | | | | | |
| Настоящий проект откорректирован взамен типового проекта I44-I2-208.86 | | | | | | | |
| Показатели приведены для условий строительства при расчетной зимней температуре наружного воздуха минус 30°С | | | | | | | |
| В проекте даны варианты: подвал под всем домом; фундаменты из сборных бетонных блоков; ограждение конструкций из кирпича керамического пустотелого для расчетных зимних температур наружного воздуха минус 20, 40°С; из кирпича керамического полнотелого для расчетных зимних температур наружного воздуха минус 20, 30°С; из кирпича керамического полнотелого облегченной кладки типов А, Б; из кирпича силикатного облегченной кладки типов А, Б для расчетных зимних температур наружного воздуха минус 30, 40°С; крыша для снеговой нагрузки - 1,5 кПа; окна со спаренными переплетами и с тройным остеклением; нагревательные приборы - стальные радиаторы РСГ-2; отопление для температур наружного воздуха минус 20, 25, 35, 40 С; отопление от малометражного котла КЧМ-2М "Жарок" с насосным побуждением; кухонные плиты на сжиженном газе | | | | | | | |
| Сметы составлены в ценах 1984 года | | | | | | | |
| Расчетный показатель - I м2 общей площади квартиры | | | | | | | |
| B7EA СОСТАВ ПРОЕКТНОЙ ДОКУМЕНТАЦИИ | | | | | | | |
| Альбом I - АС Архитектурно-строительные решения. ОВ Отопление и вентиляция. ВК Водопровод и канализация. ЭО Электрооборудование. СС Связь и сигнализация. ГСВ Газоснабжение | | | | | | | |
| Альбом 2 - СО Спецификация оборудования | | | | | | | |
| Альбом 3 - ВМ Ведомость потребности в материалах | | | | | | | |
| Альбом 4 - С Сметы | | | | | | | |
| Объем проектных материалов, приведенных к формату А4, - 475 форматок | | | | | | | |
| B7BA | АВТОР ПРОЕКТА | ЦНИИЭПграждансельстрой, П17279, Москва, В-279, Профсоюзная ул., 93а | | | | | |
| B7BA | УТВЕРЖДЕНИЕ | Утвержден Госгражданстроем, приказ № 322 от 30 ноября 1982г. Введен в действие ЦНИИЭПграждансельстроем, приказ № 13/Т от 28 марта 1991г. | | | | | |
| B7BA | ПОСТАВЩИК | АПШ ЦИТП, I25878, Москва, А-445, Смольная ул., 22 | | | | | |