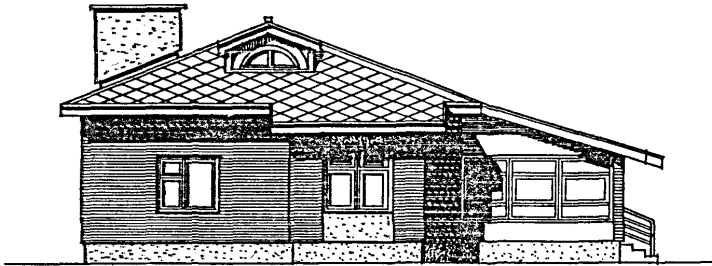
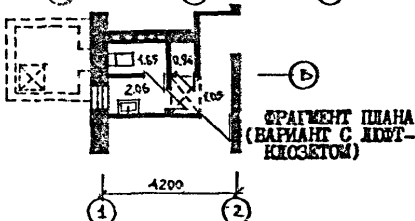
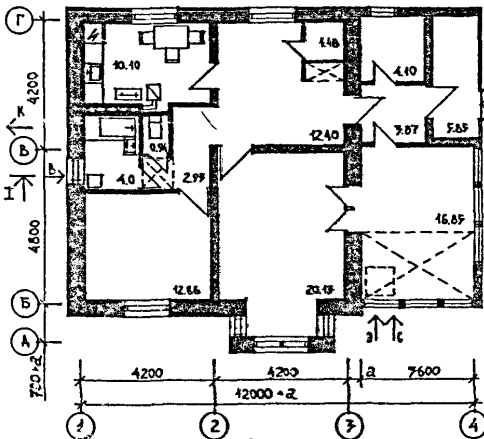


|                           |   |                                |
|---------------------------|---|--------------------------------|
| <b>СК-2</b>               | <b>СТРОИТЕЛЬНЫЙ КАТАЛОГ</b><br><b>Часть 2</b><br><b>ТИПОВЫЕ ПРОЕКТЫ ПРЕДПРИЯТИЯ, ЗДАНИЙ И СООРУЖЕНИЙ</b>  | I44-I6-I43.91                  |
| <b>АПП</b><br><b>ЦИТП</b> | ОДНОЭТАЖНЫЙ 2-КОМНАТНЫЙ ЖИЛОЙ ДОМ<br>ДЛЯ ИНДИВИДУАЛЬНЫХ ЗАСТРОЙЩИКОВ<br>СО СТЕНАМИ ИЗ КИРПИЧА<br>(ДЛЯ СТРОИТЕЛЬСТВА В СЕЛЬСКОЙ МЕСТНОСТИ РСФСР) |                                |
| СЕНТЯБРЬ<br>1991          | ТИПОВОЙ ПРОЕКТ  | На 4-х страницах<br>Страница 1 |

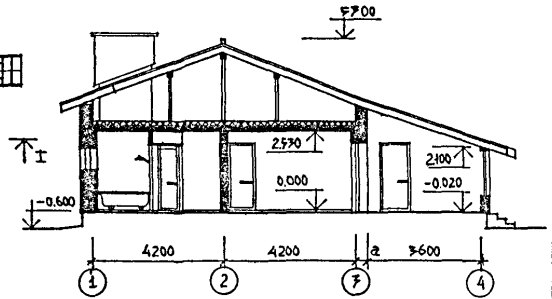
ФАСАД I-4



ПЛАН НА ОТМ. 0.000



РАЗРЕЗ I-I



ЭКСПЛИКАЦИЯ КВАРТИРЫ

| Квартира      | Кол | Площадь, м2 |          |
|---------------|-----|-------------|----------|
|               |     | жилая       | квартиры |
| Двухкомнатная | I   | 32,99       | 93,16    |

| ОДНОЭТАЖНЫЙ 2-КОМНАТНЫЙ ЖИЛОЙ ДОМ ДЛЯ ИНДИВИДУАЛЬНЫХ ЗАСТРОЙЩИКОВ СО СТЕНАМИ ИЗ КИРПИЧА (ДЛЯ СТРОИТЕЛЬСТВА В СЕЛЬСКОЙ МЕСТНОСТИ РСФСР) |   | ТИПОВОЙ ПРОЕКТ<br>144-16-143.91 | Страница 2   |
|--|---|---------------------------------|--|
| D2BA   | СТРОИТЕЛЬНЫЕ КОНСТРУКЦИИ И ИЗДЕЛИЯ  | H5UA                            | ОТДЕЛКА  |
|  | Конструктивная схема - с продольными несущими стенами                                       |                                 | НАРУЖНАЯ   |
|  | Фундаменты - ленточные, бутобетонные бетон В7,5, бут М50                                    |                                 | Стены - расшивка швов  |
|  | Стены наружные - кирпич керамический пустотелый ГОСТ 530-80 <sup>А</sup>                    |                                 | ВНУТРЕННЯЯ   |
|  | Стены внутренние - кирпич керамический обыкновенный ГОСТ 530-80 <sup>А</sup>                |                                 | Стены жилых комнат и коридоров - оклейка обоями  |
|  | Перекрытия - деревянные балки, щиты перекрытий по ГОСТ 4981-87, 1005-86<br>Типоразмеров - 9 |                                 | В кухнях и санузлах - масляная панель, глазурованная плитка  |
|  | Перемычки - сборные железобетонные по серии I.038.I-I выпуск I<br>Типоразмеров - 18         |                                 | Потолки - обои, клеевая побелка  |
|  | Утеплитель - минераловатные маты $\rho = 125 \text{ кг/м}^3$                                | C3CA                            | ИНЖЕНЕРНОЕ ОБОРУДОВАНИЕ  |
|  | Перегородки - мелкоштучные гипсобетонные, в санузлах - кирпичные                            |                                 | Водопровод - хозяйственно-питьевой<br>Расчетный напор у основания стояков - 10 м от наружных сетей.  |
|  | Санузлы - россыпью  |                                 | Канализация - хозяйственно-бытовая во внешнюю сеть   |
|  | Лестницы - деревянные   |                                 | Отопление - от отопительно-водогрейного котла КЧМ-2М-5 "Жарок-2". Система отопления - двухтрубная с верхней разводкой. Отопительные приборы - радиаторы МС-140 для расчетных температур -20, -25, -30, -35, -40 <sup>°С</sup> . Теплоноситель - вода с параметрами 95-70 <sup>°С</sup> |
|  | Крыша - чердачная, стропильной конструкции, стропила деревянные                             |                                 | Вентиляция - естественная из кухонь, ванных, санузлов  |
|  | Кровля - асбестоцементные волнистые листы унифицированного профиля по деревянной обрешетке  |                                 | Горячее водоснабжение - от водоподогревателя на котле КЧМ-2М "Жарок-2"   |
|  | Двери наружные - по серии I.136.5-19<br>Типоразмеров - 2                                    |                                 | Электроснабжение - от внешней сети напряжением 380/220В  |
|  | Двери внутренние - по серии I.136-10<br>Типоразмеров - 3                                    |                                 | Освещение - лампами накаливания  |
|  | Окна - с раздельными переплетами по серии I.136.5-23 в.2<br>Типоразмеров - 4                |                                 | Устройства связи - телефонизация, радиофикация, молниезащита, телевидение  |
|  | Встроенное оборудование - шкафы и антресоли - по серии I.172.5-6                            | C2ED                            | ОСНАЩЕНИЕ ЗДАНИЯ   |
|  | Полы - паркетная доска, линолеум, керамическая плитка                                       |                                 | Оборудование кухни, санузлов - плита на твердом топливе, мойки, ванна, унитаз, умывальники   |
|  | Наибольшая масса монтажного элемента (перемычка железобетонная) - 0,285 т                   |                                 |  |
| J30B   | НОРМАТИВНОЕ ЗНАЧЕНИЕ ВЕТРОВОГО ДАВЛЕНИЯ - $\frac{38 \text{ кгс/м}^2}{0,38 \text{ кПа}}$     | J3NB                            | НОРМАТИВНОЕ ЗНАЧЕНИЕ ВЕСА СНЕГОВОГО ПОКРОВА - $\frac{100 \text{ кгс/м}^2}{1,0 \text{ кПа}}$  |
| R2C0   | СТЕПЕНЬ ОГНЕСТОЙКОСТИ - четвертая   |                                 |  |
| M1B0   | РАСЧЕТНАЯ ТЕМПЕРАТУРА НАРУЖНОГО ВОЗДУХА минус 20, 30 (основное решение), 40 <sup>°С</sup>   |                                 |  |
| G2DD   | КЛИМАТИЧЕСКИЕ РАЙОНЫ И ПОДРАЙОН СССР II, IV, с возможностью применения в III районе (РСФСР) | G1BF                            | ОРИЕНТАЦИЯ - свободная   |
|  |   | G2EE                            | ИНЖЕНЕРНО-ГЕОЛОГИЧЕСКИЕ УСЛОВИЯ - обычные  |

| ОДНОЭТАЖНЫЙ 2-КОМНАТНЫЙ ЖИЛОЙ ДОМ ДЛЯ ИНДИВИДУАЛЬНЫХ ЗАСТРОЙЩИКОВ СО СТЕНАМИ ИЗ КИРПИЧА (ДЛЯ СТРОИТЕЛЬСТВА В СЕЛЬСКОЙ МЕСТНОСТИ РСФСР) |   |                     |                       | ТИПОВОЙ ПРОЕКТ<br>I44-I6-I43.9I | Страница 3 |
|--|---|---------------------|-----------------------|---------------------------------|------------|
| Наименование   |   |                     | Всего                 | На I м2<br>общей площади        |            |
| <b>VIIA СТОИМОСТЬ</b>  |   |                     |                       |                                 |            |
| VIIБ   | Общая сметная стоимость                     | тыс руб.            | 14,68                 | 157,58                          |            |
| VIII   | в том числе:<br>строительно-монтажных работ | "                   | 14,62                 | 156,93                          |            |
| VIIО   | оборудования                                | "                   | 0,06                  | -                               |            |
| <b>VIJA ТРУДОЕМКОСТЬ</b>   |   |                     |                       |                                 |            |
| VIJF   | Построечные трудовые затраты                | чел/час             | 1985                  | 21,31                           |            |
| <b>VIKA РАСХОДЫ</b>  |   |                     |                       |                                 |            |
| <b>VIKB Расход строительных материалов</b>   |   |                     |                       |                                 |            |
|  | Цемент                                      | т                   | 14,20                 | 0,152                           |            |
|  | Цемент, приведенный к марке М-400           | "                   | 13,04                 | 0,14                            |            |
|  | в том числе:<br>на сборные изделия          | "                   | 0,61                  | 0,007                           |            |
|  | Сталь                                       | "                   | 0,20                  | 0,002                           |            |
|  | Сталь, приведенная к классам А-1 и СтЗ      | "                   | 0,23                  | 0,002                           |            |
|  | в том числе:<br>на сборные изделия          | "                   | 0,12                  | 0,001                           |            |
|  | Бетон и железобетон                         | м3                  | 38,47                 | 0,413                           |            |
|  | в том числе:<br>монолитный                  | "                   | 36,39                 | 0,391                           |            |
|  | сборный тяжелый                             | "                   | 2,08                  | 0,022                           |            |
|  | Лесоматериалы                               | "                   | 23,98                 | 0,257                           |            |
|  | Лесоматериалы, приведенные к круглому лесу  | "                   | 40,06                 | 0,43                            |            |
|  | Кирпич                                      | тыс.шт.             | 34,39                 | 0,369                           |            |
|  | Масса конструкций и материалов              | т                   | 233,83                | 2,51                            |            |
|  | Масса надземной части                       | "                   | 185,60                | 1,99                            |            |
| <b>V4KA ЭКСПЛУАТАЦИОННЫЕ ПОКАЗАТЕЛИ</b>  |   |                     |                       |                                 |            |
| V4KH   | Расход воды холодной                        | л/с                 | 0,38                  | -                               |            |
| V4KI   | Канализационные стоки                       | "                   | 1,98                  | -                               |            |
| V4KN   | Тепла                                       | <u>ккал/ч</u><br>Вт | <u>21100</u><br>24540 | -                               |            |
|  | в том числе:<br>на отопление                | "                   | <u>10300</u><br>11980 | -                               |            |
|  | на горячее водоснабжение                    | "                   | <u>10800</u><br>12560 | -                               |            |
|  | Тепла на отопление I м2 площади квартиры    | "                   | -                     | <u>154,7</u><br>179,9           |            |
| V4KK   | Потребная электрическая мощность            | кВт                 | 5                     | -                               |            |
|  | Эксплуатационные затраты                    | руб/год             | 642                   | 6,89                            |            |
| <b>ТЕХНИЧЕСКИЕ ХАРАКТЕРИСТИКИ</b>  |   |                     |                       |                                 |            |
| G3NB   | Объем строительный                          | м3                  | 260,0                 | 2,79                            |            |
| G3OC   | Площадь застройки                           | м2                  | 130,20                | -                               |            |
| G3OI   | квартиры                                    | "                   | 66,59                 | -                               |            |
| G3OB   | общая квартиры                              | "                   | 93,16                 | -                               |            |
|  | летних помещений                            | "                   | 16,85                 | -                               |            |
| G3OK   | жилая                                       | "                   | 32,99                 | 0,35                            |            |

ОДНОЭТАЖНЫЙ 2-КОМНАТНЫЙ ЖИЛОЙ ДОМ ДЛЯ ИНДИВИДУАЛЬНЫХ  
ЗАСТРОЙЩИКОВ СО СТЕНАМИ ИЗ КИРПИЧА  
(ДЛЯ СТРОИТЕЛЬСТВА В СЕЛЬСКОЙ МЕСТНОСТИ РСФСР)

ТИПОВОЙ  
ПРОЕКТ  
144-16-143.91

Страница 4

### ДОПОЛНИТЕЛЬНЫЕ ДАННЫЕ

Показатели приведены для условий строительства при расчетной температуре наружного воздуха минус 30°C.

В проекте разработаны варианты: фасадов, дом с упрощенным благоустройством, дом с погребом, вариант наружных стен и фундаментов при расчетных температурах наружного воздуха минус 20°C и минус 40°C, заполнение оконных проемов с двойным и тройным остеклением, варианты перекрытий из железобетонных панелей, вариант перегородок из гипсокартонных листов на деревянном каркасе поэлементной сборки сер. I. I31.9-24 в. I. Вариант централизованных систем отопления с конвекторами для  $T_{\text{нв}} = -30^\circ\text{C}$  и горячего водоснабжения.

Вариант централизованного газоснабжения для пищевого приготовления.  
Сметы составлены в нормах и ценах 1984 года.

Расчетный показатель - I м<sup>2</sup> общей площади квартиры.

### В7ЕА СОСТАВ ПРОЕКТНОЙ ДОКУМЕНТАЦИИ

Альбом I АС Архитектурно-строительные решения  
ОВ Отопление и вентиляция  
ВК Водопровод и канализация  
ЭО Электрооборудование  
СС Связь и сигнализация  
ГСВ Газоснабжение

Альбом II С Смета

Альбом III СО Спецификации оборудования

Альбом IV ВМ Ведомость потребности в материалах

Объем проектных материалов, приведенных к формату А4, - 336 форматок

В7ВА АВТОР ПРОЕКТА ЦНИИЭПграждансельстрой, 117279, Москва, В-279, Профсоюзная ул., 93а

В7НА УТВЕРЖДЕНИЕ Утвержден Госкомархитектуры, приказ № 172 от 18.09.89г.  
Введен в действие ЦНИИЭПграждансельстроем, приказ № 16/Т от 25.04.91.

В7КА ПОСТАВЩИК АПП ЦИТИП, 125678, Москва, А-445, Смольная ул., 22

Катал. л. № 066441

Инв. № 24925