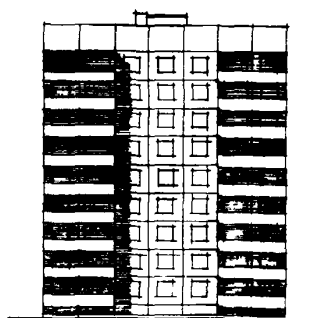
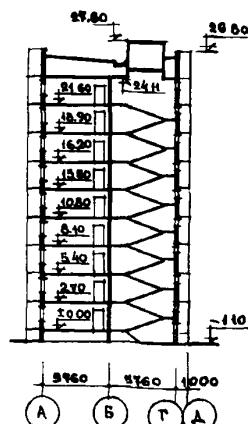
	<p align="center">9-ЭТАЖНАЯ 36-КВАРТИРНАЯ БЛОК-СЕКЦИЯ ИБ.2Б.3Б.3Б</p>	<p align="center">П А С П О Р Т ТИПОВОЙ ПРОЕКТ И21-043/1.2 У/ДК 728.2.011.269:691-413</p>
<p>ЧАСТЬ 2 Раздел I Серия И21 Подраздел II(I)</p>	<p>Область применения: IV подрайон, II и III климатические районы с обычными геологическими условиями и расчетной температурой наружного воздуха -20°C; -25°C; -30°C; -35°C; -40°C</p> <p>Вес снегового покрова - 150 кгс/м² Скоростной напор ветра - 45 кгс/м² Класс здания - II Степень долговечности - II Степень огнестойкости - II Ориентация - широтная</p>	<p>Разработан ЦНИИЭП жилища Москва, И-434, Дмитровское шоссе дом 9, корпус "Б"</p> <p>Утвержден Госгражданстроем письмо № СБ-8-1918 от 10.07.74г.</p> <p>Введен в действие ЦНИИЭП жилища приказ № 466 от 26.12.80г.</p> <p>Действует с апреля 1982г. (И-4-82)</p>

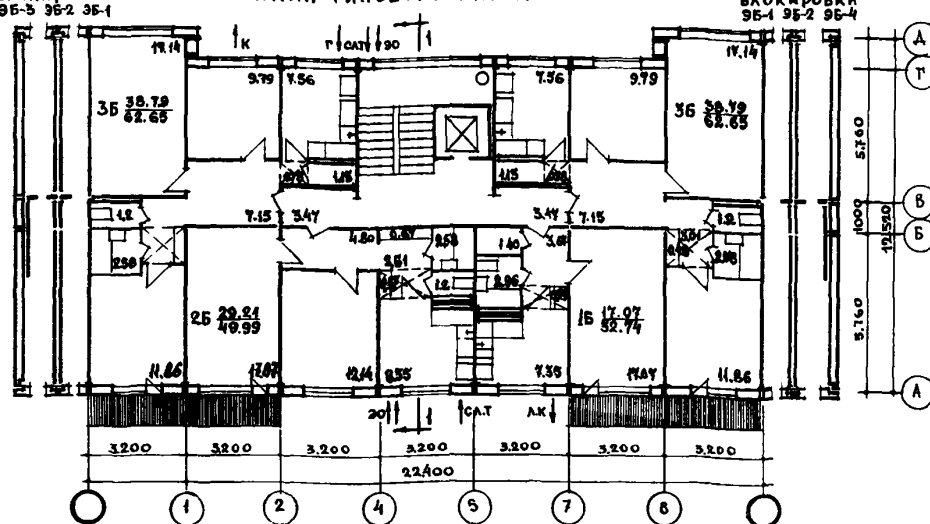
Ф А С А Д



РАЗРЕЗ I-I

ЭЛЕМЕНТЫ
БЛОКИРОВКИ
9Б-Б 9Б-2 3Б-1

ПЛАН ТИПОВОГО ЭТАЖА

Площадь, м²

Количество квартир	Кол.	Жилая	Общая
Однокомнатных ИБ	9	17,07	32,74
Двухкомнатных 2Б	9	29,21	49,99
Трехкомнатных 3Б	18	38,79	62,65

ОСНОВНЫЕ ПОКАЗАТЕЛИ

Наименование	Всего	На 1м ² приведенной общей площади	На 1м ² общей площади
ОБЪЕМ			
Строительный	м ³ 6717,00	3,49	3,59
в том числе			
техподполья	" 7,78		
ПЛОЩАДЬ			
Застройки	м ² 276,51		
Приведенная общая	" 1924,11		
Общая	" 1872,27		
Жилая	" 1114,74	0,58	0,61
Летних помещений	" 140,40		
Показатель освещенности	1 5,6		
РАСХОД МАТЕРИАЛОВ			
Цемент	т 396,3	0,206	0,212
в том числе на			
сборные изделия	" 385,2	0,200	0,206
Сталь в натуральном исчислении	" 39,7	0,021	0,021
Сталь, приведенная к классу Ст.3	" 49,5	0,026	0,027
в том числе на			
сборные изделия	" 46,8		
Бетон и железобетон	м ³ 1351,9	0,703	0,722
в том числе:			
монолитный тяжелый	" 22,3		
монолитный легкий	" 4,8		
сборный тяжелый	" 938,5		
сборный легкий	" 386,3		
Десоматериалы	т 68,8	0,036	0,037
Кирпич	тыс.шт. 2,2	0,001	0,001
Масса конструкций и материалов	т 3200	1,66	1,71
Масса железной части (от миза перекрытия техподполья)	" 2800	1,46	1,49
СМЕТНАЯ СТОИМОСТЬ			
Общая	тыс.руб. 196,49	0,102	0,105
в том числе:			
строительно-монтажных работ	" 190,78	0,099	0,102
оборудование	" 5,71	-	-
трудоемкость (построечная) чел.дн.	3438	1,79	1,84
ЭКСПЛУАТАЦИОННЫЕ ПОКАЗАТЕЛИ			
Расход холодн. воды	л/с 1,70		
" горяч. воды	1,54		
" тепла на отопление	ккал/час 110400		59,0
Расход тепла на горяч. водоснабж.	" 181000		
Расход газа	м ³ /ч 11,8		
Потребная мощность электроэнергии	кВт 30,0		
Эксплуатационные затраты	руб/год 12825	6,67	6,85

ДОПОЛНИТЕЛЬНЫЕ ДАННЫЕ

Проект откорректирован с учетом мероприятий, направленных на повышение тепловой защиты зданий. Показатели приведены для варианта блок-секций рядовой, для условий строительства при расчетной температуре минус 30⁰, со свайными фундаментами, керамзитобетонными панелями толщиной 35 см с отделкой декоративным бетоном. Двухмиллиметровыми переплетами, перекрытиями толщиной 16см; полами из линолеума, ж.б. перегородками ж.б. экранами, конвекторами комфорт $d_{\text{у}} = 20$. Санузлы российские. Система составлена в базовых ценах I района применительно к условиям 2 пояса Московской области.

СТРОИТЕЛЬНЫЕ КОНСТРУКЦИИ

Конструктивная схема с поперечными и продольными несущими стенами и опиранием панелей перекрытий по контуру. Крыша индустриальная с теплым чердаком.

Фундаменты - свайные безростверковые по ГОСТ 19804.4-78 и ГОСТ 13579-78 (вариант ленточных сборных ж.б.блоков и ж.б.плит по серии 1.112-5, выпуски 0;2 и ГОСТ 13579-78)

Перекрытия сборные ж.б.панели толщиной 16 см (вариант - толщиной 10 см) типоразмеров - 3

Стены наружные - керамзитобетонные панели толщ. 30,35,40см (вариант - многослойные панели толщиной 30,35 см) типоразмеров - 30

Стены внутренние - сборные ж.б.панели толщиной 12,14,16 см типоразмеров - 16

Перегородки - сборные ж.б. (вариант - гипсо-бетонные) типоразмеров - 5

Санузлы - сборные ж.б.перегородки и поддоны (вариант - объемные ж.б.санкабины) типоразмеров - 5

Лестницы - сборные ж.б.марши и площадки типоразмеров - 4

Балконы и лоджии - сборные ж.б.плиты, ограждения - железобетонные экраны (вариант - армостекло) типоразмеров - 4

Покрытие - сборные керамзитобетонные панели типоразмеров - 6

Шахта лифтовая - сборные ж.б.панели типоразмеров - 9

Кровля - рулонная 4-х слойная

Двери наружные - по серии 1.136-11 (вариант по серии 1.135-1) типоразмеров - 3

Двери внутренние - щитовой конструкции ГОСТ 6629-74 типоразмеров - 7

Окна с двойными переплетами (варианты со спаренными и с раздельными переплетами) типоразмеров - 5

Встроенное оборудование - шкафы и антресоли Серия 1.172-4

Полы - линолеум (вариант - паркет), в кухнях - линолеум, в уборных и ваннах - керамическая плитка

Отделка наружная - заводская отделка панелей наружных стен декоративным бетоном (вариант керамической или стеклянной плиткой)

Отделка внутренняя - в комнатах и передних осях, в кухнях и уборных - масляная окраска, в ваннах, частично в кухнях - глазурованная плитка

Наибольшая масса монтажного элемента (панель перекрытия толщиной 16см) - 6,93 т.

ИНЖЕНЕРНОЕ ОБОРУДОВАНИЕ

Водопровод - хозяйственно-питьевой, расчетный напор у основания стояков 32 м.вод.столба.

Горячее водоснабжение - от внешней сети, расчетный напор у основания стояков 33м.вод.ст.

Канализация - хозяйственно-фекальная в городскую сеть; водосток - внутренний с открытым выпуском в сторону оси "А".

Отопление - водяное, секционное. Система одно-трубная с конвекторами комфорт $d_{\text{у}} = 20$; (вариант с радиаторами М.140-40)

Температура теплоносителя - 105-70⁰С.

Вентиляция - естественная

Газоснабжение - от внешней сети

Электроснабжение - II категории, напряжение 220/380 В, освещение лампами накаливания.

Устройства связи - радиотрансляция, коллективные телефоны, телефонные входы.

Оборудование кухни и санузлов - газовые плиты, мойки, унитазы, ванны и умывальники.

Мусоропровод - с камерой на I-м этаже, со смежным контейнером.

Лифт - пассажирский, грузоподъемности 320 кг по ГОСТ 5746-67.

К 2	ЦНИИЭП жилища	9-ЭТАЖНАЯ 36-КВАРТИРНАЯ БЛОК-СЕКЦИЯ 1Б.2Б.3Б.3Б	ТИПОВОЙ ПРОЕКТ 121-043/1.2	ПАСПОРТ Лист 2
------------	---------------	----------------------------------------------------	-------------------------------	-------------------

СОСТАВ ПРОЕКТА

Наименование	Применяются для всех вариантов	Применяются для вариантов:															
		Наружных стеновых панелей						Расчетных наружных температур °C						Фундаментов		Междуэтажных перекрытий	
		Однослойных из керамзитобетона			Многослойных												
		толщиной, см						Декоративные	Безростверковые сваи								
		30	35	40	30	35	20			-25	-30	-35	-40				
I	2	3	4	5	6	7	8	9	10	11	12	13	14	15	16		
Часть 0	Общая часть	•															
	Раздел 0-1							•									
	Раздел 0-2								•								
	Раздел 0-3									•							
	Раздел 0-4										•						
	Раздел 0-5											•					
	Раздел 0-6												•				
	Раздел 0-7													•			
	Раздел 0-8														•		
Часть 01	Архитектурно-строительные чертежи ниже отм. ±0,00											•					
	Раздел 01-1												•				
	Раздел 01-2													•			
Часть 1	Архитектурно-строительные чертежи выше отм. ±0,00																
	Раздел 1-4	•															
Часть 2	Отопление и вентиляция																
	Раздел 2-1							•	•	•	•	•	(с радиаторами)				
	Раздел 2-2							•	•	•	•	•	(с коллекторами)				
Часть 3	Водоснабжение, канализация и газопровод																
	Раздел 3-2	•															
Часть 5	Электрооборудование	•															
	Раздел 5-3																
Часть 6	Устройства связи	•															
Часть 8	Сметы в 3 книгах	•															
Часть 9	Узлы и детали	•															
	Раздел 9.1-1	•															
	Раздел 9.1-2	•															
	Раздел 9.1-3	•															
	Раздел 9.1-4	•															
	Раздел 9.1-5	•															
	Раздел 9.1-6	•															
	Раздел 9.1-7	•															
	Раздел 9.2-1	•															
	Раздел 9.2-2	•															
	Раздел 9.2-3	•															
	Раздел 9.2-4	•															
	Раздел 9.2-5	•															
	Раздел 9.2-6	•															
	Раздел 9.2-7	•															
	Раздел 9.2-8	•															
	Раздел 9.2-9	•															
	Раздел 9.2-13	•															
	Раздел 9.4-1	•															
	Раздел 9.4-4, 8, 16	•															
	Раздел 9.4-9	•															
	Раздел 9.7-2, 3	•															
Часть 10	Изделия заводского изготовления																
	Раздел 10.1-1, 2 ред.		•														
	Раздел 10.1-2, 3 ред.			•													
	Раздел 10.1-3, 2 ред.				•												
	Раздел 10.1-5, 2 ред.					•											
	Раздел 10.1-6, 2 ред.						•										
	Раздел 10.1-7, 2 ред.							•									
	Раздел 10.1-8, 2 ред.								•								
	Раздел 10.1-9, 2 ред.									•							
	Раздел 10.1-10, 2 ред.										•						
	Раздел 10.1-11, 2 ред.											•					
	Раздел 10.1-12, 2 ред.												•				

I		2	3	4	5	6	7	8	9	10	11	12	13	14	15	16
Серия 90	Раздел 10.1-13.2 ред.			•												
	Раздел 10.1-14.2 ред.				•											
	Раздел 10.1-16.2 ред.					•										
	Раздел 10.1-17.2 ред.						•									
	Раздел 10.1-30.28.2 ред.		•	•	•											
	Раздел 10.1-31.29.2 ред.						•									
	Раздел 10.1-32		•	•	•	(с безр. свайным осн.)										
	Раздел 10.1-33		•	•	•	(с безростварк. свайным осн.)										
	Раздел 10.1-36.2 ред.		•	•	•		•									
	Раздел 10.1-39.2 ред.			•	•		•									
	Раздел 10.1-40.2 ред.		•	•	•		•									
	Раздел 10.1-41.2 ред.			•	•		•									
	Раздел 10.1-52		•	•	•		•									
	Раздел 10.1-53			•	•		•									
	Раздел 10.1-55			•	•		•									
	Раздел 10.1-66					•	•									
	Раздел 10.2-9	•														
	Раздел 10.2-10.17	•														
	Раздел 10.3-9														•	
	Раздел 10.3-10															•
	Раздел 10.3-12														•	
	Раздел 10.3-13															•
	Раздел 10.4-20	•														
	Раздел 10.4-1	•														
	Раздел 10.4-2	•														
	Раздел 10.4-3	•														
	Раздел 10.4-4	•														
	Раздел 10.4-7	•														
	Раздел 10.4-10	•														
	Раздел 10.4-11	•														
	Раздел 10.4-23	•														
	Раздел 10.6-1	•														
	Раздел 10.6-2	•														
	Раздел 10.6-3	•														
	Раздел 10.7-1	•														
	Раздел 10.7-2	•														
	Раздел 10.7-3	•														
	Раздел 10.9-1	•														
	Раздел 10.9-2	•														
	Раздел 10.9-3	•														
	Раздел 10.9-4	•														
	Раздел 10.9-5	•														
	Раздел 10.10-1	•														
	Раздел 10.10-2	•														
	Раздел 10.10-3	•														
	Раздел 10.10-4	•														
	Раздел 10.10-5	•														
	Раздел 10.10-6	•														
	Раздел 10.10-7	•														
	Раздел 10.10-8	•														
	Раздел 10.10-11	•														
	Раздел 10.10-12	•														
	Раздел 10.10-13	•														
	Раздел 10.10-25, 29	•														
	Раздел 10.10-32, 33, 34, 36	•														
Каталоги	ПСЦ 3-73	•														
	ПСЦ 12-76	•														
	ПСЦ 14-79	•														
	ПСЦ 15-79	•														

ТИПОВОЙ ПРОЕКТ 121-043/1.2

Гл. архитектор
проекта *И. Маркова*Гл. инженер
проекта *Л. Баркова*Гл. отделение
работ
проекта *Л. Кришна*

ЦНИИП

Объем проектных материалов 8108 форматок
в том числе изделия заводского изготовления 5180 форматокПроект распространяет: Центральный институт типового проектирования
125978, ГСП, Москва А-445, Сормовская ул., 22

Изм. № 17289

Лист № 044118