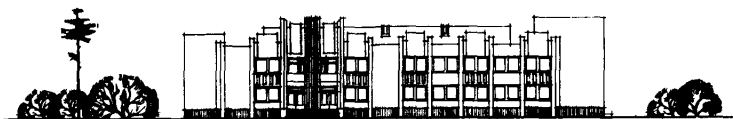
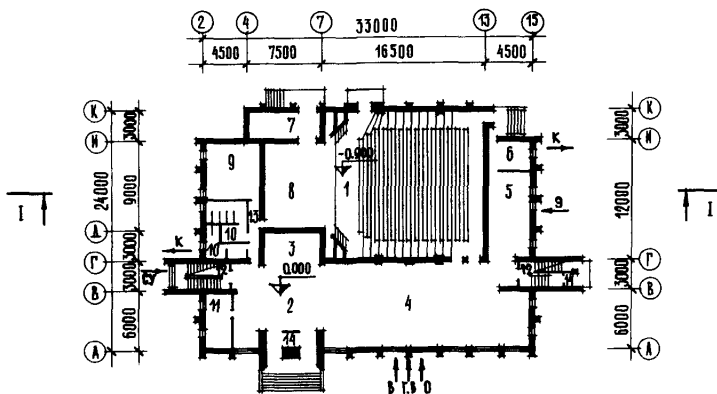


<p>СССР</p>	<p>СТРОИТЕЛЬНЫЙ КАТАЛОГ ЧАСТЬ 2 ТИПОВЫЕ ПРОЕКТЫ ПРЕДПРИЯТИЙ, ЗДАНИЙ И СООРУЖЕНИЙ</p>	<p>ТИПОВОЙ ПРОЕКТ 264-12-195 УЛК 728.48.691.421</p>
<p>ЦИТП</p>	<p>СЕЛЬСКИЙ КЛУБ (СТЕНЫ КИРПИЧНЫЕ) С ЗАЛОМ НА 300 МЕСТ</p>	<p>ОТГА</p>
<p>ИЮНЬ 1982</p>		<p>На 2-х листах На 4-х страницах Страница I</p>

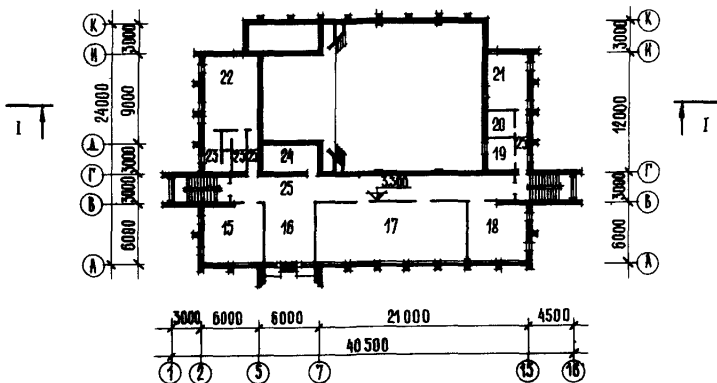
Ф А С А Д I-16



ПЛАН I ЭТАЖА

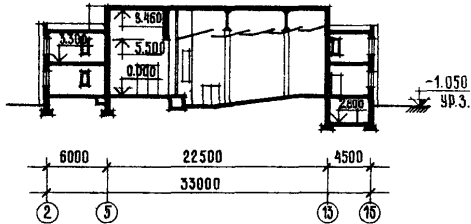
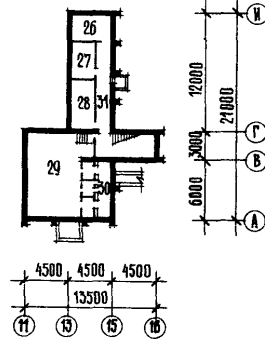


ПЛАН 2 ЭТАЖА



СЕЛЬСКИЙ КЛУБ (СТЕНЫ КИРПИЧНЫЕ) С ЗАЛОМ НА 300 МЕСТ	ТИПОВОЙ ПРОЕКТ 264-12-195	Лист I Страница 2
--	------------------------------	----------------------

РАЗРЕЗ I-I

ПОДВАЛ НА
ОТМ. 2.800 И 3.600

ЭКСПЛИКАЦИЯ ПОМЕЩЕНИЙ

Но- мер	Наименование	Площадь м ²	Но- мер	Наименование	Площадь м ²
I этаж					
1	Зрительный зал	214,7	18	Кружок политпросвещения	32,6
2	Вестибюль	84,6	19	Регуляторная	9,6
3	Гардероб	16,8	20	Перемоточная	6,3
4	Фойе	145,9	21	Кинопроекционная	21,9
5	Буфет	33,5	22	Танцевальный кружок	40,9
6	Подсобная буфета	11,8	23	Душвные	16,2
7	Склад объемных декораций	17,9	24	Фотолаборатория	13,4
8	Эстрада тип "Б"	61,7	25	Коридоры	89,0
9	Драмкружок, артистическая	34,86	Подвал		
10	Сауны	22,9	26	Техпомещение	10,2
11	Комната администратора	14,7	27	Хоз.кладовая	9,9
12	Жестичная клетка		28	Электрощитовая	13,3
13	Коридоры	7,5	29	Тепловой узел	48,5
14	Тамбуры	9,0	30	Венткамера	14,8
2 этаж					
15	Хоровой и оркестровый кружки	35,8	31	Коридоры	10,6
16	Гостиная	26,5			
17	Библиотека с читальным залом на 20 мест	89,9			

СЕЛЬСКИЙ КЛУБ (СТЕНЫ КИРПИЧНЫЕ) С ЗАЛОМ НА 300 МЕСТ	ТИПОВОЙ ПРОЕКТ 264-12-195	Лист 2 Страница 3
--	------------------------------	----------------------

D2BA СТРОИТЕЛЬНЫЕ КОНСТРУКЦИИ И ИЗДЕЛИЯ

Фундаменты - ленточные бутобетонные; стены подвала - из сборных бетонных блоков по ГОСТ 13579-78. Типоразмеров - 6.

Стены наружные - пустотелый глиняный кирпич по ГОСТ 6316-74; внутренние - полнотелый глиняный кирпич полусухого прессования по ГОСТ 530-71^а.

Прогонны - сборные железобетонные по серии I.225-2, вып.5. Типоразмеров - 4.

Перекрытия и покрытия - сборные железобетонные панели перекрытия многопустотные по серии I.141-1, вып.2. Типоразмеров - 2; по серии I.241-1, вып.6. Типоразмеров - 2; по серии I.141-1, вып.6. Типоразмеров - 1.

Перегородки - кирпичные.

Крыша - совмещенная невентилируемая с рулонной кровлей.

Лестницы - сборные железобетонные. Марши и накладные ступени по серии I.251-3, вып.1,2. Типоразмеров - 2. Площадки по серии I.252-3, вып.1. Типоразмеров - 1. Ступени по серии I.155-1, вып.1. Типоразмеров - 3. Ступени по серии I.269-2. Типоразмеров - 1.

Полы - дощатые, мозаичные, бетонные, из керамической плитки, паркетные по серии 2.244-1, вып.4.

Окна - спаренные переплеты по серии I.236-1. Типоразмеров - 3. Индивидуальные. Типоразмеров - 1.

Двери наружные - по серии I.135-П, часть 1,2. Типоразмеров - 3; внутренние - по серии I.135-10. Типоразмеров - 5; по серии I.135-1, альбом 2. Типоразмеров - 2; индивидуальные. Типоразмеров - 3.

Наибольшая масса монтажного элемента - (балки покрытия) - 7,9 т.

J30B СКОРОСТНОЙ НАПОР ВЕТРА - $\frac{45 \text{ кгс/м}^2}{0,44 \text{ кПа}}$

R2C0 СТЕПЕНЬ ОГНЕСТОЙКОСТИ - вторая

N1BД РАСЧЕТНАЯ ТЕМПЕРАТУРА НАРУЖНОГО ВОЗДУХА - минус 20, 30, 40°C

G2DD КЛИМАТИЧЕСКИЕ РАЙОНЫ И ПОДРАЙОНЫ СССР - II и III районы, IV подрайон

H50A ОТДЕЛКА

НАРУЖНАЯ

Кирпичная кладка с расшивкой швов, с частичной штукатуркой и облицовкой плиткой. Цокль - облицовывается плиткой типа кабанчик.

ВНУТРЕННЯЯ

Штукатурка с покраской; подвесной потолок зала из асбоцементных листов; панели душевых и санузлов из глазурованной плитки.

C3GA ИНЖЕНЕРНОЕ ОБОРУДОВАНИЕ

Водопровод - хозяйственно-питьевой от наружной сети, vapor на вводе H=14,0 м.

Противопожарный - от наружной сети.

Канализация - хозяйственно-фекальная и ливнестоки в наружную сеть.

Отопление - центральное водяное от наружных сетей. Параметр теплоносителя - T=95-70°C и 150-70°C.

Вентиляция - приточно-вытяжная с механическим побуждением и естественно-вытяжная.

Электроснабжение - от наружной сети напряжением 380/220В.

Устройства связи - телефонизация, радиотелефонизация, электроадресация, телевидение, охранно-пожарная сигнализация.

C2ED ОСНАЩЕНИЕ ЗДАНИЯ

Кинооборудование: Кинопроектор 23КПК для демонстрации 35 мм кинофильмов.

J3NB ВЕС СНЕГОВОГО ПОКРОВА - $\frac{150 \text{ кгс/м}^2}{1,45 \text{ кПа}}$

G2EE ИНЖЕНЕРНО-ГЕОЛОГИЧЕСКИЕ УСЛОВИЯ - обычные

СЕЛЬСКИЙ КЛУБ (СТЕНЫ КИРПИЧНЫЕ) С ЗАЛОМ НА 300 МЕСТ			ТИПОВОЙ ПРОЕКТ 264-12-195	Лист 2 Страниц
--	--	--	------------------------------	-------------------

Наименование	Всего	Удельн. показа- тель	Наименование	Всего
V1IA СТОИМОСТЬ			V4KA ЭКСПЛУАТАЦИОННЫЕ ПОКАЗАТЕЛИ	
V1IB Общая сметная стоимость	тыс. руб. 183,53		V4KH Расход воды холодной	м ³ /сут м ³ /ч 8,55
V1IL в том числе: строительно-монтажных работ	то же 137,96		V4KI горячий	то же
V1IO оборудования и мебели	" 45,57		V4KI Канализационные стоки	"
V1IS Стоимость строительно-монтажных работ 1м ² общей площади	руб 118,39		V4KN тепла	ккал/ч кВт 309530
V1IS То же, 1м ³ строительного объема здания	" 20,15		в том числе:	
V1IV Стоимость общая на расчетный показатель	" 611,77		на отопление	" 90480
V1JA ТРУДОЕМКОСТЬ			на вентиляцию	" 123810
V1JF Построечные трудовые затраты	чел. дн. 4087,82		на горячее водоснабжение	" 95240
V1JS То же, на 1м ² общей площади	" 3,50		Тепла на отопление 1м ² общей площади	"
V1JR То же, на 1м ³ строительного объема	" 0,60		V4KK Потребная электрическая мощность	кВт 82,2
V1JV То же, на расчетный показатель	" 13,62		ТЕХНИЧЕСКИЕ ХАРАКТЕРИСТИКИ	
V1KA РАСХОДЫ			G3NB Объем строительный здания	м ³ 6847,0
V1KB Расход строительных материалов			в том числе:	
Цемент	т 202,80		подземной части здания	" 539,0
Цемент, приведенный к марке М-400	" 244,10		V1NN Объем строительный на 1м ² общей площади	"
То же, на 1м ² общей площади	" 0,21		То же, на 1м ² рабочей площади (K ₂)	"
То же, на 1м ³ строительного объема здания	" 0,04		V1NP То же, на расчетный показатель	"
Сталь	" 34,78		G3OC Площадь застройки общей	м ² 860,0
Сталь, приведенная к классам А-I и С38/23	" 45,91		G3OB в том числе:	1165,3
в том числе:			подземной части	" 109,66
сталь прокатная, приведенная к С38/23	" 7,98		V1OK Общая площадь на расчетный показатель	" 952,5
Сталь, приведенная к классам А-I и С38/23 на 1м ² общей площади	" 0,04		G3OQ Рабочая	"
То же, на расчетный показатель	" 0,15		То же, на расчетный показатель	"
Бетон и железобетон	м ³ 334,52		То же, на 1м ² общей площади (K ₁)	"
в том числе:				
монолитный	" 18,0			
оборный тяжелый	" 316,52			
Бетон и железобетон на 1м ² общей площади на расчетный показатель	" 0,28			
Лесоматериалы	" 48,30			
Лесоматериалы, приведенные к круглому лесу	" 70,10			
Кирпич	т.шт 418,48			
V7BA СОСТАВ ПРОЕКТНОЙ ДОКУМЕНТАЦИИ				
Альбом I - Архитектурно-строительные и технологические чертежи.			Альбом III - Кинотехнология, постановочное освещение.	
Альбом II - Чертежи санитарно-технические, электрооборудования, устройств связи и автоматизации приточных систем.			Альбом IV - Механическое оборудование эсдн.	
Объем проектных материалов, приведенных к формату II - 914			Альбом V - Задание заводу-изготовителю.	
V7BA АВТОР ПРОЕКТА ЦНИИЭПгражданское строительство, И17279, Москва, В-279, Профсоюзная ул., 93а			Альбом VI - Сметы	
V7BA УТВЕРЖДЕНИЕ Утвержден Госгражданстроем 19 октября 1979г., приказ № 218				
V7BA УТВЕРЖДЕНИЕ Введен в действие ЦНИИЭПгражданское строительство приказ № 18/Т от 26.03 82г.				
V7KA ПОСТАВЩИК ЦИТП, 125878, Москва, А-445, Смольная ул., 22.				