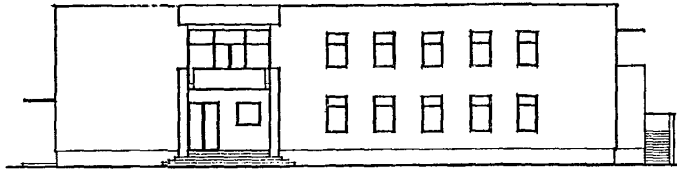
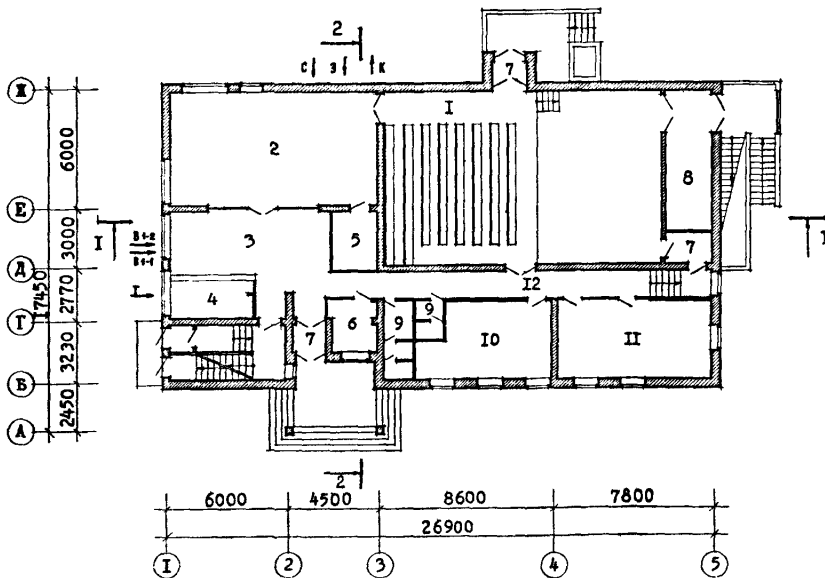


СССР	СТРОИТЕЛЬНЫЙ КАТАЛОГ ЧАСТЬ 2 ТИПОВЫЕ ПРОЕКТЫ ПРЕДПРИЯТИЙ, ЗДАНИЙ И СООРУЖЕНИЙ	ТИПОВОЙ ПРОЕКТ 264-12-220 УДК 728.48:691.421-431
ЦИТП	СЕМЬСКИЙ КЛУБ С ЗАЛОМ НА 100 МЕСТ И АДМИНИСТРАТИВНЫМИ ПОМЕЩЕНИЯМИ СО СТЕНАМИ ИЗ КИРПИЧА	ОТГА
АВГУСТ 1982		На 2-х листах На 4-х страницах Страница I

Ф А С А Д I - 5



П Л А Н I Э Т А Ж А



Э К С П Л И К А Ц И Я П О М Е Щ Е Н И Й

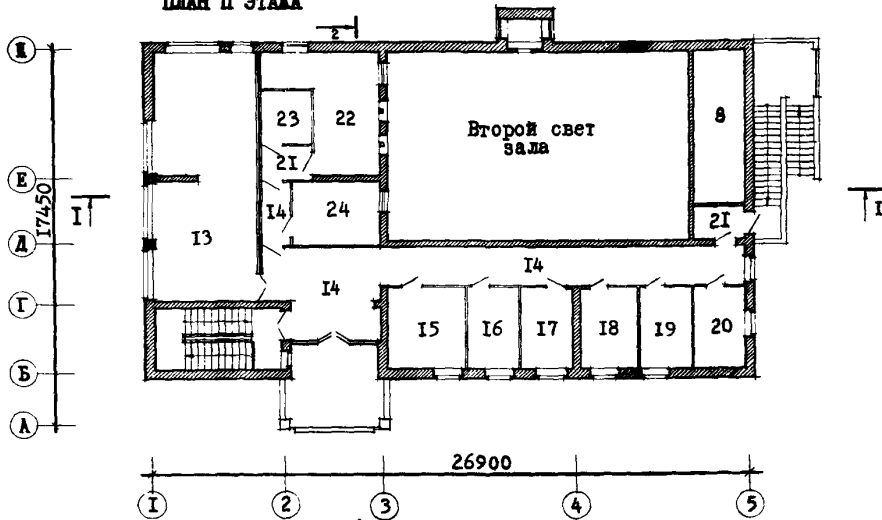
Но-мер	Наименование	Площадь, м ²	Но-мер	Наименование	Площадь, м ²
1	Зал на 100 мест с эстрадой	116,17	7	Тамбур	9,83
2	Фойе	58,77	8	Склад объемных декораций	15,71
3	Вестибюль	32,40	9	Туалеты	7,81
4	Гардероб	7,75	10	Оркестровый кружок	23,05
5	Подсобное помещение буфета	6,42	11	Драматический кружок	28,60
6	Администратор	7,65	12	Коридоры	28,00

СЕЛЬСКИЙ КЛУБ С ЗАЛОМ НА 100 МЕСТ И
АДМИНИСТРАТИВНЫМИ ПОМЕЩЕНИЯМИ (СО СТЕНАМИ ИЗ КИРПИЧА)

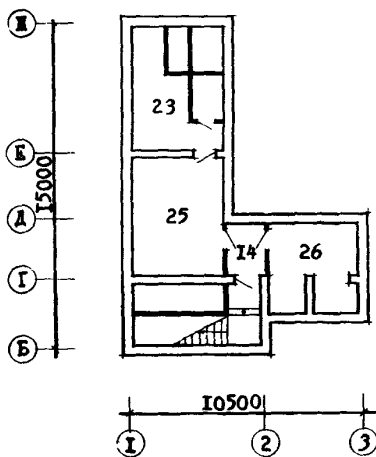
ТИПОВОЙ ПРОЕКТ
264-12-220

Лист I
Страница 2

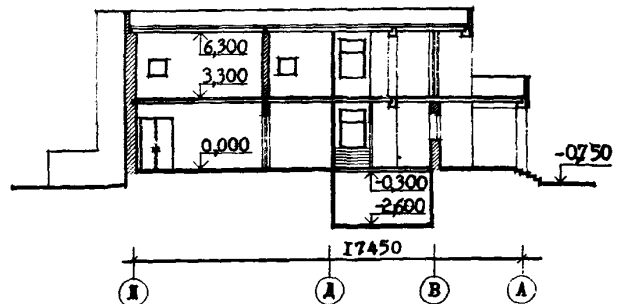
ПЛАН II ЭТАЖА



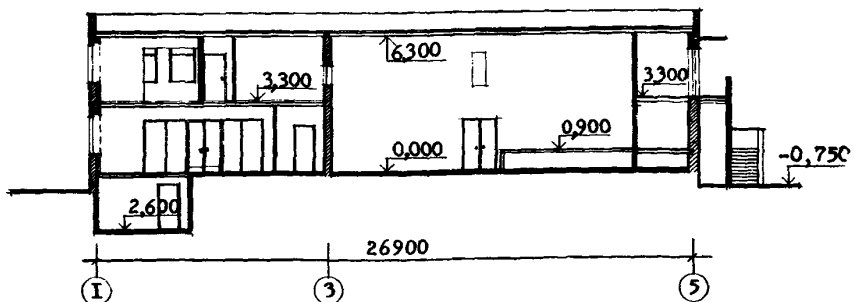
ПЛАН ПОДВАЛА



РАЗРЕЗ 2-2



РАЗРЕЗ I-I



ЭКСПЛИКАЦИЯ ПОМЕЩЕНИЙ

Но- мер	Наименование	Площадь м ²	Но- мер	Наименование	Площадь м ²
13	Библиотека	51,06	20	Кладовая	8,02
14	Холл и коридоры	59,64	21	Тамбур	6,82
15	Кабинет управляющего	12,86	22	Кинопроекторная	20,77
16	Комната счетоводных работников	8,57	23	Венткамеры	30,85
17	Комната общественных организаций	8,57	24	Регуляторная освещенки	11,56
18	Комната специалистов	10,08	25	Тепловой узел	21,48
19	Комната персонала	8,95	26	Кладовая мебели	15,94

СЕЛЬСКИЙ КЛУБ С ЗАЛОМ НА 100 МЕСТ И АДМИНИСТРАТИВНЫМИ ПОМЕЩЕНИЯМИ (СО СТЕНАМИ ИЗ КИРПИЧА)	ТИПОВОЙ ПРОЕКТ 264-12-220	Лист 2 Страница 3
---	------------------------------	----------------------

D2BA	<p>СТРОИТЕЛЬНЫЕ КОНСТРУКЦИИ И ИЗДЕЛИЯ</p> <p>Фундаменты - сборные железобетонные по серии ИИ-04-1, вып.7. Типоразмеров - 1; I.112-5, вып.1. Типоразмеров - 12. Бетонные блоки по ГОСТ 13579-78. Типоразмеров - 10</p> <p>Перекрытия (и покрытия) - сборные железобетонные плиты по серии I.141-1, вып.7. Типоразмеров - 1, вып.9. Типоразмеров - 1, вып.10. Типоразмеров - 1, вып.12. Типоразмеров - 2, вып.15. Типоразмеров - 1, вып.17. Типоразмеров - 1, вып.18. Типоразмеров - 1, вып.58. Типоразмеров - 6, по серии I.241-1, вып.2. Типоразмеров - 2</p> <p>Стены - кирпичные</p> <p>Перегородки - кирпичные и гипсобетонные</p> <p>Прогоны - сборные железобетонные по серии I.225-1. Типоразмеров - 1, I.225-2, вып.5. Типоразмеров - 2.</p> <p>Перемишки - сборные железобетонные по серии I.138-10, вып.1. Типоразмеров - 10</p> <p>Плиты подпольных канализаций - сборные железобетонные по серии 3.006-2, вып.11-2. Типоразмеров - 4</p> <p>Козырьки входов - сборные железобетонные по серии I.238-1, вып.1. Типоразмеров - 3</p> <p>Опорные подушки - сборные железобетонные по серии I.225-2, вып.5. Типоразмеров - 2</p> <p>Стаканы вентиляционные - сборные железобетонные по серии I.494-24, вып.1. Типоразмеров - 1</p> <p>Кровля - рулонная плоская, из 4-х слоев рубероида РМД-350 с защитным слоем из гравия</p> <p>Лестницы - сборные железобетонные по серии I.251-3, вып.1. Типоразмеров - 1, I.252-3, вып.1. Типоразмеров - 1, I.155-1, вып.1. Типоразмеров - 4</p> <p>Витражи - индивидуальные из алюминиевых сплавов по серии I.236.4-7, вып.1,2,3</p> <p>Полы - паркетные, линолеум, керамическая плитка, бетонные, мозаичные по серии 2.244-1, вып.2,3,4</p> <p>Окна по ГОСТ II214-78. Типоразмеров - 5</p> <p>Двери - по ГОСТ 6629-74. Типоразмеров - 5 по ГОСТ 20-3-78. Типоразмеров - 5</p> <p>Наибольшая масса монтажного элемента (панель покрытия) - 2,675 т</p>	<p>ОТДЕЛКА</p> <p>НАРУЖНАЯ</p> <p>Лицевой кирпич, керамическая плитка</p> <p>ВНУТРЕННЯЯ</p> <p>Лицевой кирпич, керамическая плитка, акустическая штукатурка, покраска</p> <p>ИНЖЕНЕРНОЕ ОБОРУДОВАНИЕ</p> <p>С3GA Водопровод - объединенный хозяйственно-питьевой-противопожарный от наружных сетей. Напор на вводе для холодной воды H=12,0м, для горячей воды H=9,0м. Канализация - хозяйственно-бытовая в наружную сеть. Ливнестоки - внутренние с присоединением к наружной сети и выносом с выдувом на отмостку</p> <p>Отопление - центральное, водяное от наружных сетей. Параметры теплоносителя t=95+70°C</p> <p>Вентиляция - приточно-вытяжная с механическим и естественным побуждением</p> <p>Горячее водоснабжение - централизованное от внешних сетей</p> <p>Электроснабжение - от наружных сетей напряжением 380/220 В</p> <p>Электросвечение - лампами накаливания и люминесцентное</p> <p>Слаботочные устройства - технологическая звукофикация, телефонная связь, радификация, электросообщения, коллективный прием телевидения, кинотехнология</p> <p>С2ED ОСНАЩЕНИЕ ЗДАНИЯ</p> <p>Кинопроекторы типа "Ксеон - 1М" для демонстрации широкоэкраных, кашетированных и слайдных кинофильмов; стационарный киноэкран с механизмом предохранного занавеса; антрактовый раздвижной занавес с ручной лебедкой, стационарные устройства для навески кулис, декораций и установки оптической аппаратуры; технологическое оборудование буфета; театральные кресла, мебель и убранство помещений зрительской части и кружковых помещений; обиходное оборудование и контрольная мебель</p> <p>J30B СКОРОСТНОЙ НАПОР ВЕТРА - $\frac{45 \text{ кгс/м}^3}{0,44 \text{ кПа}}$</p> <p>K2CO</p> <p>J3NB СТЕПЕНЬ ОГНЕСТОЙКОСТИ - вторая</p> <p>ВЕС СНЕГОВОГО ПОКРОВА - $\frac{100 \text{ кгс/м}^2}{0,98 \text{ кПа}}$</p> <p>G2EE ИНЖЕНЕРНО-ГЕОЛОГИЧЕСКИЕ УСЛОВИЯ - обычные</p>
N1BD	РАСЧЕТНАЯ ТЕМПЕРАТУРА НАРУЖНОГО ВОЗДУХА - мину 20, 30, 40°C	
G2DD	КЛИМАТИЧЕСКИЕ РАЙОНЫ И ПОДРАЙОНЫ СССР - II и III районы, IV подрайон	

СЕЛЬСКИЙ КЛУБ С ЗАЛОМ НА 100 МЕСТ И АДМИНИСТРАТИВНЫМИ ПОМЕЩЕНИЯМИ (СО СТЕНАМИ ИЗ КИРПИЧА)	ТИПОВОЙ ПРОЕКТ 264-12-220	Лист 2 Страница 4
--	------------------------------	----------------------

Наименование	Всего	Удельн. показа- тель	Наименование	Всего	Удельн. показа- тель
VIIA СТОИМОСТЬ			V4KA ЭКСПЛУАТАЦИОННЫЕ ПОКАЗАТЕЛИ		
VIIВ Общая сметная стоимость	тыс.руб.	112,33	V4KH Расход		
VIIГ в том числе: строительно-монтажных работ			воды	м ³ /с	4,18
VIIО оборудования и мебель	то же	90,14	холодной	м ³ /ч	1,06
Стоимость строительно-монтажных работ 1м ² полезной площади	руб.	22,19	горячей	м ³ /ч	0,4
VIIГР То же, на 1м ³ строительного объема здания	"	-	V4KH Канализационные стоки	"	2,01
VIIВ Стоимость общая на расчетный показатель	"	-	Расход тепла	ккал/ч	175830
VIIA ТРУДОЕМКОСТЬ			в том числе:	кВт	204,5
VIIВ Построечные трудовые затраты	чел.-дн.	3005,8	на отопление	то же	66830
То же, на 1 м ² полезной площади	то же	-	на вентиляцию	"	77,7
VIIВР То же, на 1м ³ строительного объема	"	-	на горячее водо-снабжение	"	73000
VIIВ То же, на расчетный показатель	"	-	Тепла на отопление 1м ² общей площади	"	84,9
VIIA РАСХОДЫ					
Расход строительных материалов			V4KH Потребная электрическая мощность кВт		41,0
Цемент	т	97,9			
Цемент, приведенный к марке М400	"	95,6	ТЕХНИЧЕСКИЕ ХАРАКТЕРИСТИКИ		
То же, на 1м ² полезной площади	"	-	G3NB Объем строительный здания	м ³	3151,0
То же, на 1м ³ строительного объема здания	"	-	в том числе:		
Сталь	"	9,95	подземной части здания	"	288,8
Сталь, приведенная к классам А-1 и С38/23	"	14,2			
в том числе:			V1NP Объем строительный на 1 м ² полезной площади	"	5,13
сталь прокатная, приведенная к С38/23	"	1,0			
Сталь, приведенная к классам А-1 и С38/23 на 1м ² полезной площади кг	"	-	G3OC То же, на расчетный показатель	"	24,24
То же, на расчетный показатель	"	-			
Бетон и железобетон	м ³	342,1	G3OB Площадь застройки м ²		427,0
в том числе:			полезная	"	613,5
монолитный	"	62,2	общая	"	640,4
сборный тяжелый	"	279,9	в том числе:		
Бетон и железобетон на 1м ² полезной площади	"	-	подземной части	"	63,5
на расчетный показатель	"	-			
Лесоматериалы					
Лесоматериалы, приведенные к круглому лесу	тыс.шт.	252,1			
Кирпич					

ДОПОЛНИТЕЛЬНЫЕ ДАННЫЕ

Расчетный показатель - один посетитель (количество расчетных единиц - 130)

B7EA

СОСТАВ ПРОЕКТНОЙ ДОКУМЕНТАЦИИ

- Альбом 1. Архитектурно-строительные чертежи. Технология. Механооборудование. Кинотехнология и электроакустика. Связь и сигнализация.
- Альбом 2. Отопление и вентиляция. Водопровод и канализация. Электроснабжение. Силовое электрооборудование. Электроосвещение здания. Освещение сцены. Автоматизация сантехстройств. Электрооборудование водяного паротурбинного
- Альбом 3. Сметы (Часть 1. Часть 2).

Объем проектных материалов, приведенных к формату П-839 форматом

B7BA АВТОР ПРОЕКТА

"Гипротракт", Ленинградский филиал, 191011, Ленинград, ул.Думская, 7

B7BA УТВЕРЖДЕНИЕ

Утвержден Г.сметитетом по ГС и А при Госстрое СССР 13.II.80, приказ № 319, введен в действие ЛП "Гипротракт" 15.II.81, приказ № 21.

B7KA ПОСТАВЩИК

Минский филиал ЦИП, 220600, Минск, ул.Карла Маркса, 32.

ЛЕН. В

Ката.л. № 046261