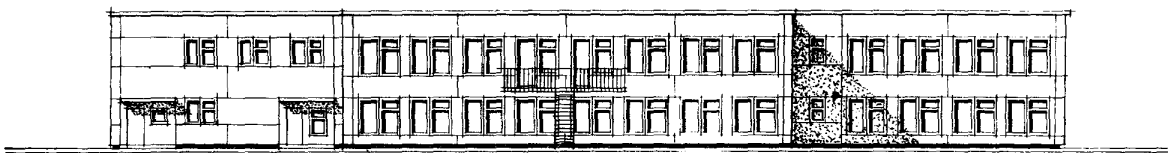
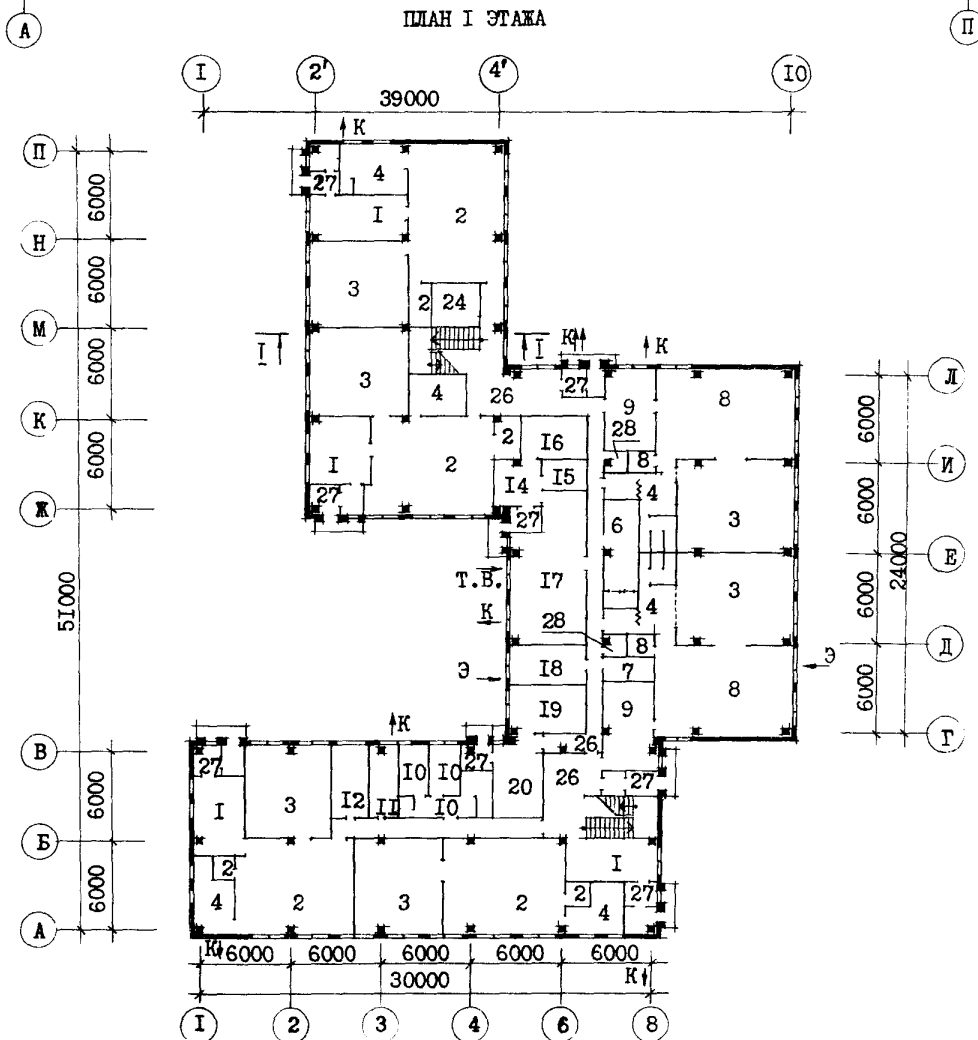


<p><b>СССР</b></p>	<p>СТРОИТЕЛЬНЫЙ КАТАЛОГ          ЧАСТЬ 2          ТИПОВЫЕ ПРОЕКТЫ ПРЕДПРИЯТИЙ, ЗДАНИЙ И СООРУЖЕНИЙ</p>	<p>ТИПОВОЙ ПРОЕКТ          212-I-212С          N ИК 725,373,066,973</p>
<p><b>ЦИТП</b></p>	<p>ДЕТСКИЕ ЯСЛИ-САД НА 280 МЕСТ          ( В КОНСТРУКЦИЯХ ИИС-04)</p>	<p><b>ДСВД</b></p>
<p>ОКТАБРЬ  <b>1982</b></p>		<p>На 2-х листах          На 4-х страницах          Страница I</p>

ФАСАД



ПЛАН I ЭТАЖА



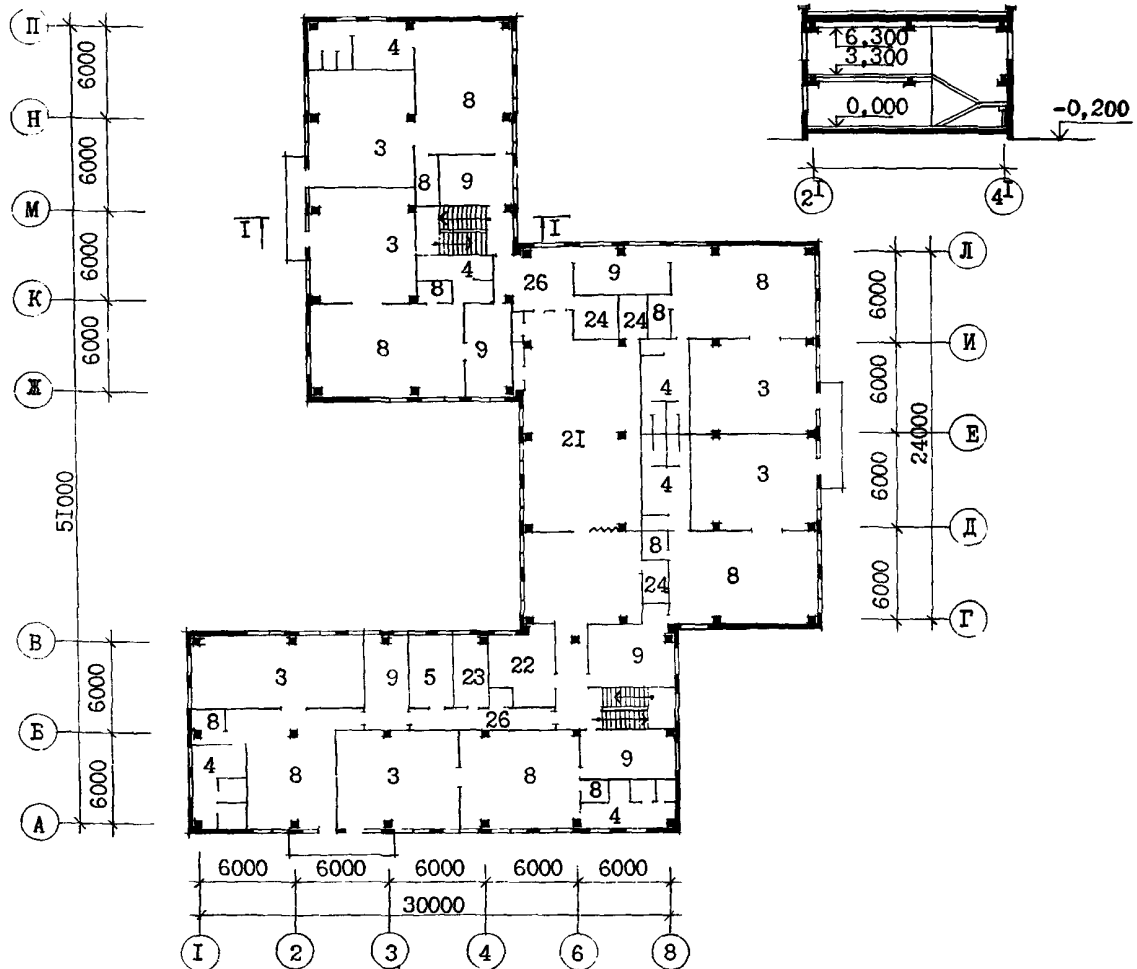
ДЕТСКИЕ ЯСЛИ-САД НА 280 МЕСТ  
( В КОНСТРУКЦИЯХ ИИС-04 )

ТИПОВОЙ ПРОЕКТ  
212-I-212С

Лист I  
Страница 2

ПЛАН II ЭТАЖА

РАЗРЕЗ I-I



ЭКСПЛИКАЦИЯ ПОМЕЩЕНИЙ

Но-мер	Наименование	Площадь м2	Но-мер	Наименование	Площадь м2
1	Приемные	71,7	15	Кладовая для хранения овощей	6,0
2	Игральные столовые с буфетными	221,5	16	Кладовая для хранения сухих продуктов	11,4
3	Спальни веранды	522,5	17	Кухня с моечной заготовочной и раздаточной	41,2
4	Туалетные	183,9	18	Кладовая для хранения чистого белья	11,3
5	Комната персонала	13,4	19	Сушильная-гладильная	13,8
6	Техническое помещение	15,3	20	Стиральная -разборочная	19,3
7	Электрощитовая	6,0	21	Зал для музыкальных и гимнастических занятий	145,0
8	Групповые с буфетными	450,6	22	Методический кабинет	17,9
9	Раздевальные	146,6	23	Кабинет заведующего	9,0
10	Палаты, приемная	12,8; 5,3	24	Кладовые, кладовая спортивного инвентаря	18,4
11	Медицинская комната	8,7	25	Хозяйственная кладовая	7,8
12	Процедурный кабинет	11,6	26	Коридоры, холлы	144,5
13	Помещение для приготовления дезинфицирующих средств	1,4	27	Тамбуры	33,1
14	Загрузочная	7,6	28	Туалет персонала	4,4

ДЕТСКИЕ ЯСЛИ-САД НА 280 МЕСТ ( В КОНСТРУКЦИЯХ ИИС-04 )	ТИПОВОЙ ПРОЕКТ 2Г2-Г-2Г2С	Лист 2 Страница 3
-----------------------------------------------------------	------------------------------	----------------------

## D2BA СТРОИТЕЛЬНЫЕ КОНСТРУКЦИИ И ИЗДЕЛИЯ

Фундаменты-сборные железобетонные ступенчатого типа по серии ИИС-04-Г вып.6.  
Типоразмеров-3

Колонны-сборные железобетонные двухэтажной разрезки по серии ИИС-04-2 вып.Г4, часть I.  
Типоразмеров-2

Ригели-сборные железобетонные таврового сечения по серии ИИС-04-3 вып.7, часть I.  
Типоразмеров-2

Перекрытия, покрытия-сборные железобетонные многонустотные панели по серии ИИС-04-4 вып.Г0, ГГ.  
Типоразмеров-5

Стены-сборные навесные панели из легкого бетона объемной массой до 900 кг/м<sup>3</sup> по серии ИИС-04-5 вып.Г0, ГГ, Г5. (толщиной 300 и 350 мм).  
Типоразмеров-29

Перегородки-сборные гипсобетонные по серии Г.23Г-Г вып.Г, вып.2, вариант - из гипсовой сухой штукатурке.  
Типоразмеров-39

Крыша-рулонная, плоская из 4-х слоев обстойного рубероида с защитным слоем из гравия, обремененная невентилируемая с внутренним водостоком.  
Утеплитель-плиты из ячеистого бетона объемным весом 400 кг/м<sup>3</sup>.

Лестницы-сборные железобетонные-образные марши с полуплющадками по серии Г.050.Г-Гс вып.Г.  
Типоразмеров-3

Полы-линолеум, керамическая плитка, бетонные мозаичные по серии 2.244-Г вып.4.

Окна - с тройным (вариант с двойным) остеклением по серии Г.236.Б-9 Г.236-6 вып.Г  
Типоразмеров-Г0

Двери-внутренние по серии Г.Г36-Г0, наружные по серии Г.Г36-ГГ.  
Типоразмеров-6

Наибольшая масса монтажного элемента (фундамент под колонну)- 5,43 т.

Г30В СКОРОСТНОЙ НАПОР ВЕТРА -  $\frac{45 \text{ кгс/м}^2}{0,45 \text{ кПа}}$

Г200 СТЕПЕНЬ ОГНЕСТОЙКОСТИ - вторая

Г18В РАСЧЕТНАЯ ТЕМПЕРАТУРА НАРУЖНОГО ВОЗДУХА-минус 20°C; 30°C; 40°C ( основное решение)

Г200 КЛИМАТИЧЕСКИЕ РАЙОНЫ И ПОДРАЙОНЫ СССР- II и III районы, IV подрайон

## H5UA ОТДЕЛКА

НАРУЖНАЯ

Облицовка стеклоплиткой

ВНУТРЕННЯЯ

Затирка, масляная и водоэмульсионная покраска, облицовка плиткой

## C5GA ИНЖЕНЕРНОЕ ОБОРУДОВАНИЕ

Водопровод-хозяйственно-питьевой и противопожарный от городской сети, напор на вводе H-Г2м, Hполн-24м.

Канализация-хозяйственно-бытовая в городскую сеть. Ливнестоки - в открытый выпуск.

Отопление- центральное, водяное от городских сетей. Система отопления- горизонтальная библиарная. Параметры теплоносителя T=95-70°C.

Вентиляция- приточно-вытяжная с механическим побуждением и естественная вытяжная.

Горячее водоснабжение- централизованное.

Электроосвещение- от городских сетей напряжением 380/220 В.

Устройства связи- радиотелефония, телефонизация, пожарно-охранная сигнализация.

## C2ED ОСНАЩЕНИЕ ЗДАНИЯ- модулированное секционное электрооборудование для пищеблока.

Г30В ВЕС СНЕГОВОГО ПОКРОВА -  $\frac{Г00 \text{ кгс/м}^2}{Г,0 \text{ кПа}}$

Г200 ИНЖЕНЕРНО-ГЕОЛОГИЧЕСКИЕ УСЛОВИЯ- обычные

Г200 СЕЙСМИЧНОСТЬ - 7,8 баллов

ДЕТСКИЕ ЯСЛИ-САД НА 280 МЕСТ ( В КОНСТРУКЦИЯХ ИИС-04)	ТИПОВОЙ ПРОЕКТ 212-I-212С	Лист 2 Страница 4
----------------------------------------------------------	------------------------------	----------------------

Наименование	Всего	Удель- ный по- каза- тель	Наименование	Всего	Удель- ный по- каза- тель
V11A	СТОИМОСТЬ		V4KX	ЭКСПЛУАТАЦИОННЫЕ ПОКАЗАТЕЛИ	
V11B	Общая сметная стоимость	тыс. 248 -	V4KH	Расход	м3/сут 38,09 -
V11L	в том числе:	руб.			л/с 1,92
V11O	строительно-монтажных работ	то же 210 -	V4KH	воды	л/с 6,4 -
V11S	оборудования и мебели	" 38 -		холодной	м3/ч 1,42 -
V11R	Стоимость строительно-монтажных работ I м2 общей площади	руб - 91	V4K1	канализационные стоки	л/с 5,25 -
V11V	То же, I м3 строительного объема здания	" - 25	V4KH	тепла	ккал/ч 473110 -
V11A	Стоимость общая на расчетный показатель	" - 886		в том числе:	кВт 549
V11A	ТРУДОЕМКОСТЬ			на отопление	то же 153110 -
V11F	Построечные трудовые затраты	чел.-дн 4857 -		на вентиляцию	" 178
V11S	То же, на I м2 общей площади	то же - 2,11			63000 -
V11R	То же, на I м3 строительного объема здания	" - 0,58		на горячее водоснабжение	" 73
V11V	То же, на расчетный показатель	" - 17,35			257000 -
V1KA	РАСХОДЫ			Тепла на отопление I м2 общей площади	" - 66,7
V1KB	Расход строительных материалов		V4KX	Потребная электрическая мощность	кВт 75,6 -
	Цемент	т 383 (112) -		ТЕХНИЧЕСКИЕ ХАРАКТЕРИСТИКИ	
	Цемент, приведенный к марке М-400	" 377 (108) -	G3NB	Объем строительный здания	м3 8411 -
	То же, на I м2 общей площади	" - 0,16 (0,05)	V1NN	Объем строительный на I м2 общей площади	" - 3,66
	То же, на I м3 строительного объема здания	" - 0,04 (0,01)		То же, на I м2 рабочей площади (K <sub>2</sub> )	" - 4,28
	Сталь	" 57,7	V1NP	То же, на расчетный показатель	" - 30,4
	Сталь, приведенная к классам А-I и С38/23	" 56,5		Площадь	
	в том числе:	" 80,5	G3OC	застройки	м2 1221 -
	сталь прокатная, приведенная к С38/23	" 3,4	G3OB	общая	2297 -
	сталь, приведенная к классам А-I и С38/23 на I м2 общей площади	" - 0,035	V1OK	Общая площадь на расчетный показатель	" - 8,2
	То же, на расчетный показатель	" - 0,034	G3OQ	Рабочая	" 1963,1 -
	Бетон и железобетон	м3 1425		То же, на расчетный показатель	" - 7,0
	в том числе:			То же, на I м2 общей площади (K <sub>1</sub> )	" - 0,85
	монолитный	" 264 -		В скобках указывается потребность строительных материалов без учета расходов на изготовление сборных изделий, конструкций	
	сборный тяжелый	" 490 -			
	сборный легкий	" 671 -			
	Бетон и железобетон на I м2 общей площади на расчетный показатель	" - 0,62			
	Лесоматериалы	" 122 (116) 5,09			
	Лесоматериалы, приведенные к круглому лесу	" 178 (169) -			
	Кирпич	тыс.шт 50 -			

## ДОПОЛНИТЕЛЬНЫЕ ДАННЫЕ

Расчетный показатель вместимости детских яслей-садов-I место. Показатели даны для сейсмичности 8 баллов в числителе, для 7 баллов в знаменателе.

V7EA	СОСТАВ ПРОЕКТНОЙ ДОКУМЕНТАЦИИ	
	Альбом I P1.1-I Архитектурно-строительная часть	Альбом III P5.3-2 Задание заводу-изготовителю
	Альбом II P4.1-I Технологии	Альбом IV P7.1-I Сметы
	P2.1-I Отопление и вентиляция	Альбом V P9.1-I Изделия заводского изготовления
	P3.1-I Водопровод и канализация	
	P5.1-I Электроосвещение	
	P5.2-I Силовое электрооборудование	
	P5.3-I Автоматизация	
	P6.1-I Устройства связи	
	Объем проектных материалов, приведенных к формату II- 639 форматок	
V7BA	АВТОР ПРОЕКТА	СибЗНИИЭП, 630078 Новосибирск, ул. Пермитина, 24
V7HA	УТВЕРЖДЕНИЕ	Утвержден Госгражданстроем 24 марта 1981г. приказ № 109
V7KA	ПОСТАВЩИК	Введен в действие институтом "СибЗНИИЭП" приказ №27 от 11.03.1982г. Новосибирский филиал ЦИП, 630064, проспект Карла Маркса, 1

Инв. №

Катал. л. № 046631