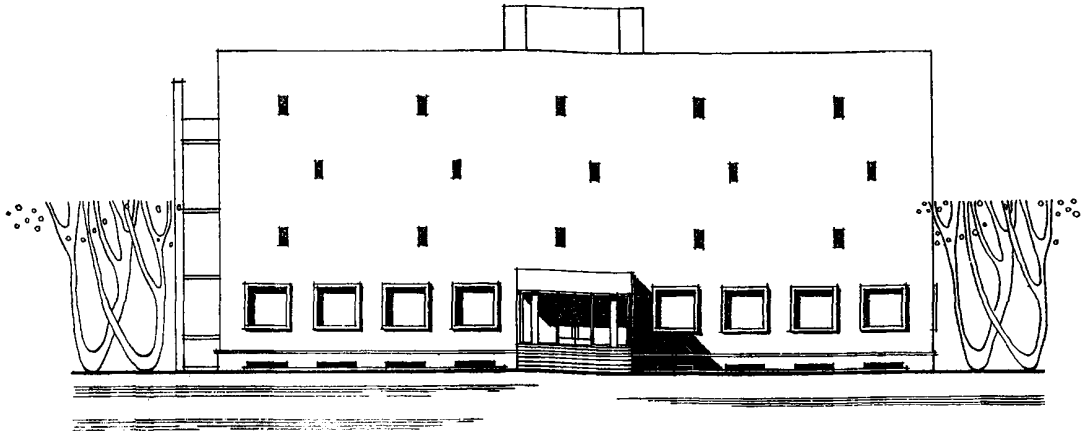
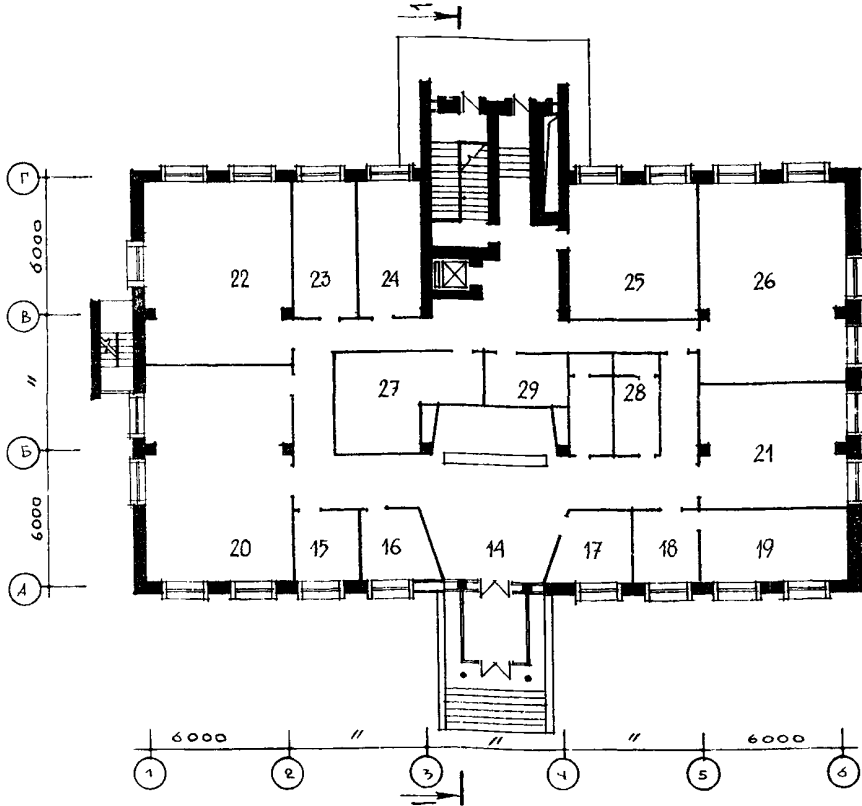
	<p>ГОСУДАРСТВЕННЫЙ АРХИВ НА 500 ТЫСЯЧ ЕДИНИЦ ХРАНЕНИЯ СО СТЕНАМИ ИЗ КИРПИЧА</p>	<p>П А С П О Р Т ТИПОВОЙ ПРОЕКТ 264 - 24 - 8</p> <p>УДК 727.02</p>
<p><b>ЧАСТЬ</b> <b>2</b></p> <p>Раздел 2 Подгруппа 26(4)-24</p>	<p>Область применения - IV подрайон, II и III климатические районы с обычными геологическими условиями. Расчетная температура наружного воздуха -30°C (основное решение) -20°C и -40°C. Вес снегового покрова - 150 кг/м<sup>2</sup>. Скоростной напор ветра - 45 кг/м<sup>2</sup>. Класс здания - II. Степень долговечности - II. Степень огнестойкости - II.</p>	<p>Разработан ЦНИИЭИ зрелищных зданий и спортивных сооружений им.Б.С.Мезенцева ИГ7331 Москва проспект Вернадского, 29 Утвержден Госкомитетом по ГСИА при Госстрое СССР Приказ № 3 от 6.01.83г. Введен в действие ЦНИИЭИ зрелищных зданий и спортивных сооружений им.Б.С.Мезенцева с 20.11.1978г. Приказ № 36 от 28.03.1978г.</p>

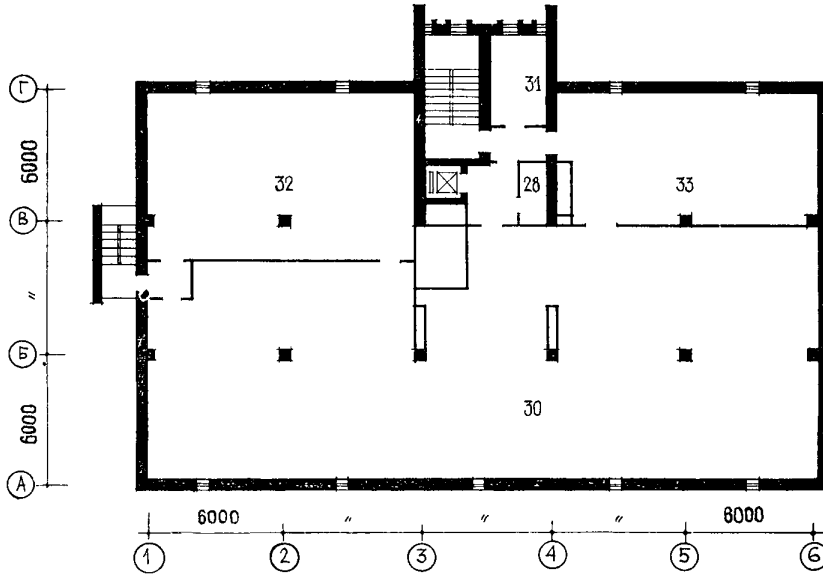
ФАСАД ПО ОСИ "А"



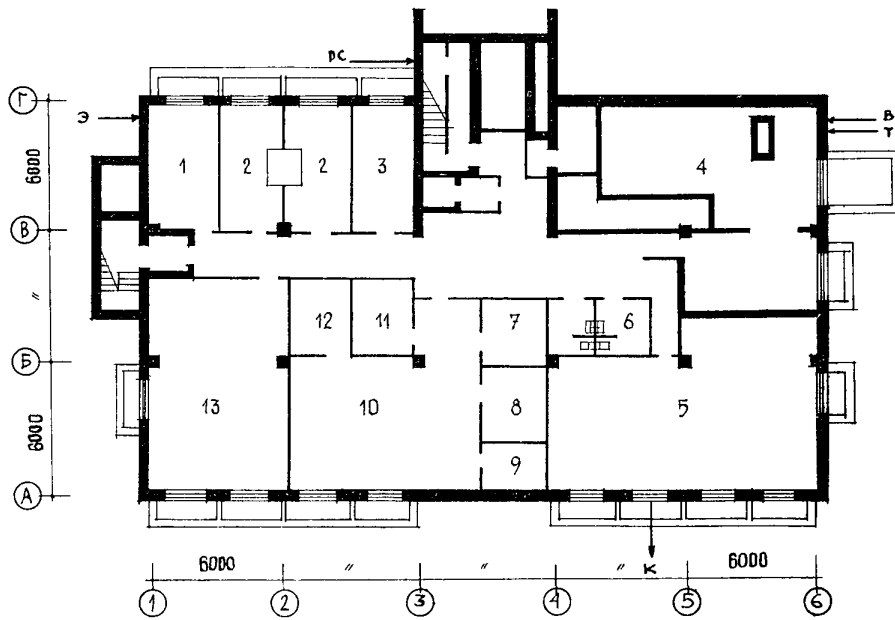
ПЛАН I-го ЭТАЖА



ПЛАН ТИПОВОГО ЭТАЖА ( 2, 3, 4 )

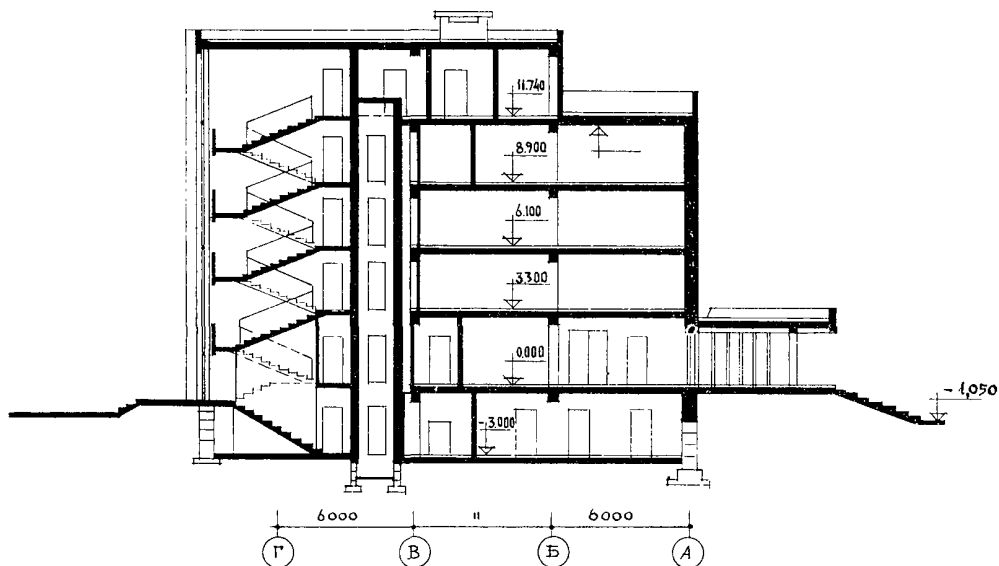


ПЛАН ПОДВАЛА



К 2	ЦНИИЭП зрелищных зданий и спортивных сооружений им. Б.С. Мезенцева	Государственный архив на 500 тысяч единиц хранения со стенами из кирпича	ТИПОВОЙ ПРОЕКТ	ПАСПОРТ
			264 - 24 - 8	Лист 3

## РАЗРЕЗ I-I

Подвал

I Электрошитовая	- 18,7 м <sup>2</sup>	22 Методический кабинет и научно-справочная библиотека	- 47,2 м <sup>2</sup>
2 Помещение обработки документов	- 32,0 "	23 Каталоги и описи	- 16,7 "
3 Насосная	- 17,0 "	24 Комната научных сотрудников	- 16,9 "
4 Венткамера	- 68,6 "	25 Комната приема и обработки документов	- 31,0 "
5 Хозяйственная часть	- 86,6 "	26 Мастерская реставрационно-переплетная	- 54,5 "
6 С а н у з л ы	- 13,4 "	27 Комната временного хранения документов	- 23,1 "
7 Печатная	- 10,1 "	28 Санитарные узлы	- 15,2 "
8 Проявочная	- 9,4 "	29 К у б о в а я	- 7,4 "
9 Зарядная	- 7,2 "		
10 Фотолаборатория	- 58,2 "		
11 Подсобное помещение фотолаборатории	- 11,0 "		
12 Склад химикатов	- 11,0 "		
13 Хозяйственная мастерская	- 62,2 "		

I этаж

14 Вестибюль с гардеробом	- 70,9 "
15 Кабинет служащих	- 8,4 "
16 Бюро пропусков	- 8,9 "
17 Приемная, стол справок	- 8,9 "
18 Секретариат	- 8,4 "
19 Кабинет директора	- 18,7 "
20 Читальный зал и помещения при читальном зале	- 58,9 "
21 Рабочая комната	- 36,2 "

Типовой этаж

30 Архивохранилище	- 324,3 "
31 Комната ответственного хранителя фондов	- 16,9 "
32 Архивохранилище	- 88,6 "
33 Архивохранилище	- 67,6 "

ЦНИИЭП зрелищных зданий и спортивных сооружений им.Б.С.Мезенцева	Государственный архив на 500 тысяч единиц хранения со стенами из кирпича	ТИПОВОЙ ПРОЕКТ 264 - 24 - 8	ПАСПОРТ Лист 2
--	--	--------------------------------	-------------------

## ОСНОВНЫЕ ПОКАЗАТЕЛИ

ОБЪЕМ			
Строительный	м <sup>3</sup>	9275,0	
В том числе подвала	"	1863,0	
На расчетную единицу	"	18,50	
$K_2 = \frac{\text{строительный объем}}{\text{рабочая площадь}}$		4,18	
ПЛОЩАДЬ			
Застройки	м <sup>2</sup>	602,0	
Общая	"	2663,0	
Рабочая	"	2217,90	
На расчетную единицу			
$K_1 = \frac{\text{рабочая площадь}}{\text{общая площадь}}$		0,83	
РАСХОД МАТЕРИАЛОВ			
Цемент	т	387,0	
Стали привед.к ст.АІ	"	98,1	
Стали натуральные	"	67,2	
Железобетона	м <sup>3</sup>	594,0	
В том числе сборного	"	463,0	
Бетона	"	178,0	
В том числе сборного	"	120,0	
Пенобетона	"	65,50	
Керамзитобетона	"	134,90	
Лесоматериалов	"	66,0	
Кирпича	тыс.шт.	465,20	
СМЕТНАЯ СТОИМОСТЬ			
Общая	тыс.руб.	267,27	
Строительно-монтажных работ	"	204,66	
Технологического оборудования мебели	"	51,40	
Инженерного оборудования	"	11,21	
I м <sup>3</sup> здания	руб.	22,07	
I м <sup>2</sup> рабочей площади	"	92,28	
На расчетную единицу	"	409,82	
ТРУДОВЫЕ ЗАТРАТЫ			
На здание	чел.дн.	37 64,0	
На I м <sup>3</sup> здания	"	0,41	

## ЭКСПЛУАТАЦИОННЫЕ ПОКАЗАТЕЛИ

Расход воды	л/сек.	1,0
	м <sup>3</sup> /сут.	4,85
Расход тепла	ккал/час.	222100
В том числе:		
На отопление водяное	"	50000
"    "    воздушное	"	47000
На вентиляцию	"	125100
Потребная мощность электроэнергии	квт	111,0

## СТРОИТЕЛЬНЫЕ КОНСТРУКЦИИ

Фундаменты - сборные из жел.бет.блоков по серии I.II2-I, вып.1, типоразмеров - 12.  
 Стены подвала - блоки бетонные по серии I.II6-I, вып.1, типоразмеров - 10.  
 Ригели - сборные жел.бет. по серии ИИ-04-3 вып.3 типоразмеров - 3.  
 Перекрытия - панели сборные жел.бет. по сериям ИИ-04-4, вып.17, типоразмеров - 9; I-141.I вып.2,9,10,12, типоразмеров - 7.  
 Стены - кирпичные.  
 Перегородки - кирпичные.  
 Лестницы - сборные жел.бет. марши и площадки по сериям I.I51-I; вып.1, I.I52-5, вып.1, типоразмеров - 3.  
 Крыша - по серии ИИ-04-4, вып.17, типоразмеров - 9.  
 Кровля - рулонная из 4-х слоев рубероида.  
 Крыша - совмещенная с внутренним водостоком, утеплитель = 300 кг/м<sup>3</sup>.  
 Полы - паркет, мозаичный, линолеум, керамический цементный.  
 Витражи - стальные, индивидуального изготовления.  
 Двери - по сериям: I.I35-I, альбом I, типоразмеров - 2; I.I35-I, альбом II, типоразмеров - 1, по ГОСТ 6623-74, типоразмеров - 4, индивидуальные.  
 Окна - по серии I.236-I, типоразмеров - 2.  
 Отделка внутренняя - штукатурка, покраска, облицовка глазурованной плиткой.  
 Отделка наружная - керамический кирпич, керамическая плитка типа "Кабанчик".  
 Наибольший вес конструкции - 4 т (жел.бет.блок фундамента).

## ИНЖЕНЕРНОЕ ОБОРУДОВАНИЕ

Водопровод - хозяйственно-питьевой от городской сети, Н= 15 м, при пожаротушении Н= 27 м.вод.ст.  
 Канализация - хозяйственно-фекальная в городскую сеть.  
 Водостоки - внутренние со сбросом на поверхность.  
 Отопление - центральное водяное с параметрами теплоносителя 150 + 70°C, 95 + 70°C и воздушное, совмещенное с приточной вентиляцией.  
 Вентиляция - приточно-вытяжная с механическим побуждением и адиабатическим увлажнением воздуха.  
 Горьчее водоснабжение - от электронагревателя.  
 Электроснабжение - от внешней ТП напряжением 380/220в.  
 Слаботочные устройства - электрочасофикация, радиофикация, телефонизация, оперативная служебная связь.

## ДОПОЛНИТЕЛЬНЫЕ ДАННЫЕ

За расчетную единицу принята I тысяча единиц хранения документов.

Общая вместимость архивохранилища - 500 тыс.единиц хранения.

Проект разработан взамен типового проекта № 264-24-3.

## СОСТАВ ПРОЕКТА

Альбом 0 - Материалы для привязки и чертежи нулевого цикла работ.	Альбом IV - Задание заводам-изготовителям.
Альбом I - Архитектурно-строительные и технологические чертежи.	Альбом V - Изделия заводского изготовления.
Альбом II - Чертежи санитарно-технических систем и устройств.	Альбом VI - Заказные спецификации.
Альбом III - Чертежи электрооборудования, радио, связи и пожарной сигнализации.	Альбом VII - С м е т н.
	Альбом VIII - Вариант двойного использования помещений I-го этажа.

Объем проектных материалов I073 форматок.

Проект распространяет: Минский филиал ЦИТП  
г.Минск, ул. Козлова, 2

Инв. № 15772  
Пасп. № 039514