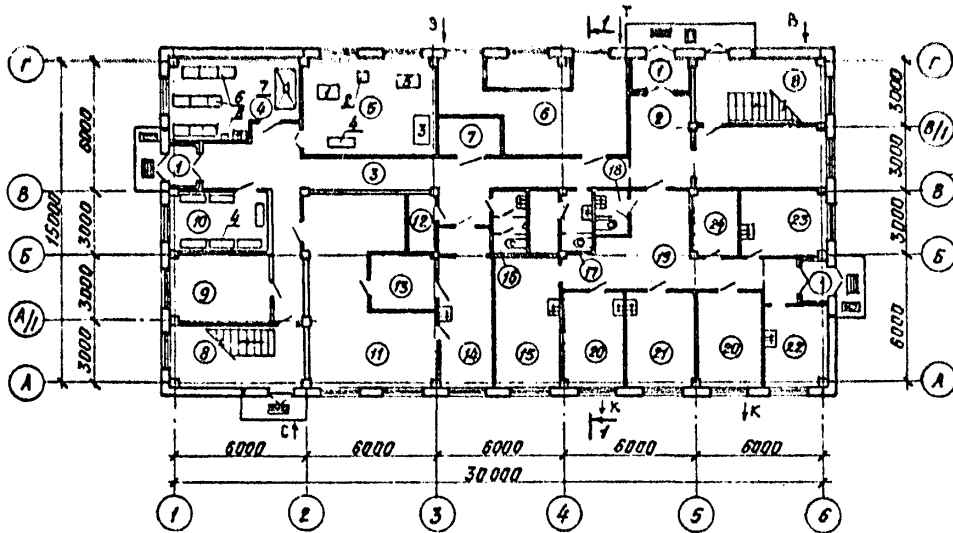
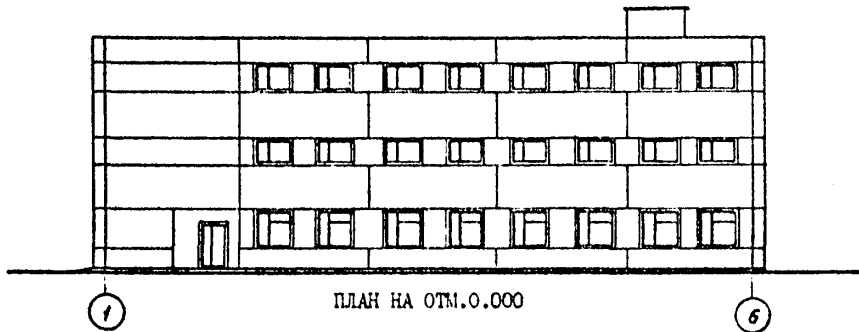
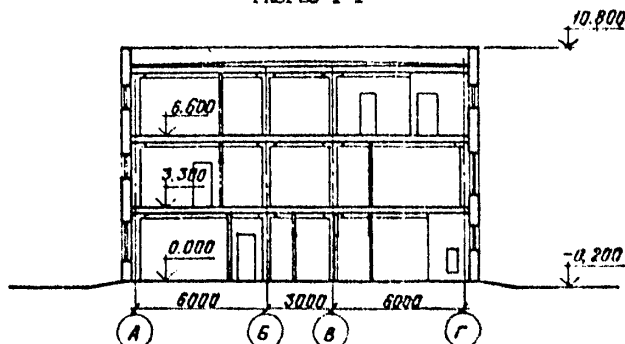


<p><b>СК-2</b></p>	<p align="center"><b>СТРОИТЕЛЬНЫЙ КАТАЛОГ</b>  <b>Часть 2</b>  <b>ТИПОВЫЕ ПРОЕКТЫ ПРЕДПРИЯТИЯ, ЗДАНИЯ И СООРУЖЕНИЯ</b></p>	<p align="right">501-6-33.94</p>
<p align="center"><b>ГП ЦПП</b></p>	<p>ЗДАНИЕ ПУНКТА ТЕХНИЧЕСКОГО ОБСЛУЖИВАНИЯ ЛПС/ ГРУЗОВЫХ ВАГОНОВ В ПАРКАХ ОТПРАВЛЕНИЯ С ОБРАБОТКОЙ ОТ 109 ДО 114 Поездов в сутки./СЛУЖЕБНО-БЫТОВОЕ ЗДАНИЕ НА 378 ЧЕЛОВЕК С УНИВЕРСАЛЬНЫМИ МАСТЕРСКИМИ И ОБОРУДОВАНИЕМ ДЛЯ ПОДЗАРЯДКИ АККУМУЛЯТОРНЫХ БАТАРЕЙ/</p>	
<p><b>МАЙ 1995</b></p>	<p align="center">ТИПОВОЙ ПРОЕКТ</p>	<p align="right">На 7 страницах Страница 1</p>

ФАСАД I-6



РАЗРЕЗ I-I



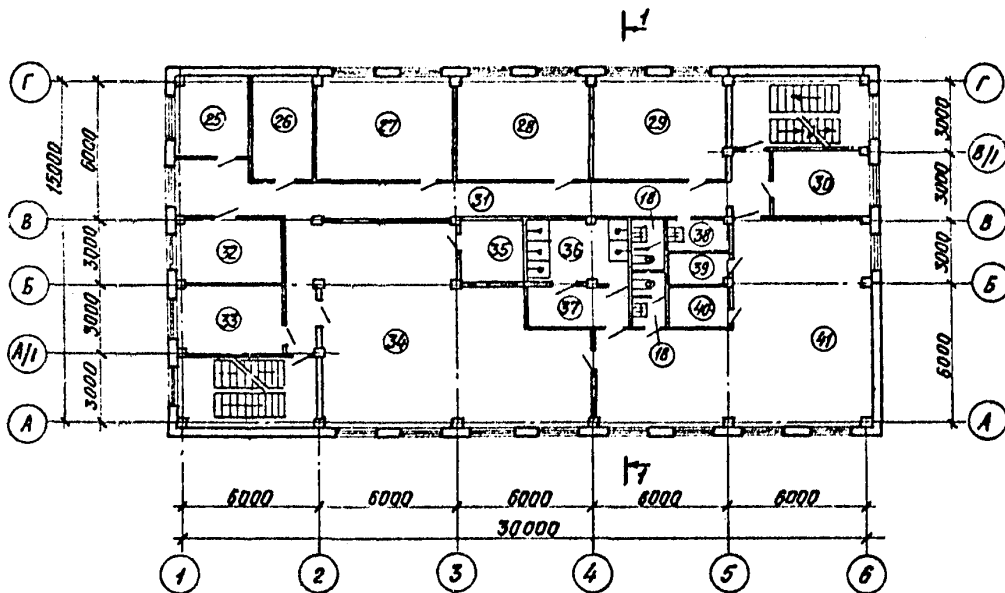
ЗДАНИЕ ПУНКТА ТЕХНИЧЕСКОГО ОБСЛУЖИВАНИЯ П/ТО / ГРУЗОВЫХ  
 ВАГОНОВ В ПАРКАХ ОТРАСЛИ С ОБРАБОТКОЙ ОТ 109 ДО 144  
 ПОЕЗДОВ В СУТКИ. / СЛУЖЕБНО-БЫТОВОЕ ЗДАНИЕ НА 378 ЧЕЛОВЕК  
 С УНИВЕРСАЛЬНЫМИ МАСТЕРСКИМИ И ОБОРУДОВАНИЕМ ДЛЯ  
 КОЗАРЯККИ АККУМУЛЯТОРНЫХ БАТАРЕЙ /

ТИПОВОЙ ПРОЕКТ

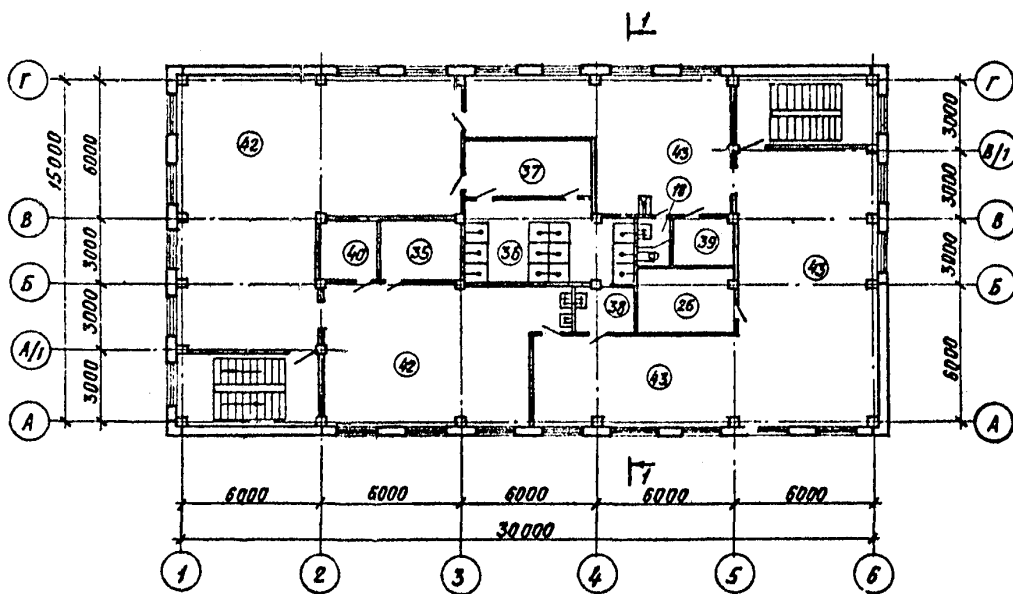
50I-6-33.94

Страница 2

ПЛАН НА ОТМ. 3.300



ПЛАН НА ОТМ. 6.600



ЗДАНИЕ ПУНКТА ТЕХНИЧЕСКОГО ОБСЛУЖИВАНИЯ/ЦТО/ ГРУЗОВЫХ  
 МАШИН В ПАРКАХ ОТРАСЛИ С ОБРАБОТКОЙ ОТ 109 ДО 144  
 ПОЕЗДОВ В СУТКИ./ОБЪЕМ РАБОТЫ: ЗДАНИЕ НА 378 ЧЕЛОВЕК  
 С УНИВЕРСАЛЬНЫМИ МАСТЕРСКИМИ И ОБОРУДОВАНИЕМ ДЛЯ  
 ПОДЗАРЯДКИ АККУМУЛЯТОРНЫХ БАТАРЕЙ/

ТИПОВОЙ ПРОЕКТ  
 501-6-33.94

Страница 3

### ЭКСПЛИКАЦИЯ ПОМЯЩЕНИЙ

Но- мер	Наименование	Пло- щадь, м <sup>2</sup>	Но- мер	Наименование	Пло- щадь, м <sup>2</sup>
1	Тамбур	7,98	23	Кабинет стоматолога	8,91
2	Вестибюль	30,14	24	Кладовая лекарственных форм	4,26
3	Коридор	49,25	25	Помещение для инструктажа	11,07
4	Кладовая ручных фонарей	20,01	26	Вентиляторная	24,94
5	Слесарно-механическое отделение	27,16	27	Красный уголок	26,87
6	Тепловой пункт, вентиляторная	34,13	28	Комната психологической разгрузки	26,11
7	Электрошитовая	5,13	29	Контора	26,61
8	Лестничная клетка	36,6	30	Кабинет начальника ЦТО	13,03
9	Комната обогрева	14,03	31	Коридор	37,95
10	Кладовая инструмента и запчастей	13,1	32	Комната технической учёбы	13,84
11	Обеденный зал с раздаточной	42,15	33	Операторская/комната мастера/	13,56
12	Помещение для уборочного инвентаря	3,87	34	Бенская гардеробная спецодежды	85,31
13	Моечная посуды	7,47	35	Помещение для сушки спецодежды	18,07
14	Подсобное помещение	21,02	36	Душевая	37,98
15	Кабинет физиотерапии	17,81	37	Продушоваля	22,44
16	Мужская уборная	4,2	38	Помещение для уборочного инвентаря	9,8
17	Женская уборная с кабиной гигиены	8,17	39	Кладовая грязной спецодежды	10,8
18	Уборная	10,53	40	Кладовая чистой спецодежды	12,03
19	Вестибюль-ожидальная	45,2	41	Женская гардеробная уличной и до- машней одежды	81,51
20	Процедурный кабинет	27,21	42	Мужская гардеробная спецодежды	171,34
21	Кабинет для приёма больных	13,11	43	Мужская гардеробная уличной и до- машней одежды	161,05
22	Комната пребывания больных	10,76			

### ЭКСПЛИКАЦИЯ ОБОРУДОВАНИЯ

Поз.	Наименование и марка	Кол.	Поз.	Наименование и марка	Кол.
1	Станок точильно-шлифовальный ЗБ634	1	5	Станок вертикально-сверлильный 2Г	1
2	Агрегат для отсоса пыли ПА 212М	1	6	Стеллаж полочный	11
3	Верстак слесарный с тисками	1	7	Шкаф для зарядки аккумуляторов	1
4	Стеллаж сборно-разборный	6	8	Аквадистиллятор	1

**Д28А** СТРОИТЕЛЬНЫЕ КОНСТРУКЦИИ И ИЗДЕЛИЯ  
 Фундаменты-сборные железобетонные  
 стаканного типа по серии 1.020.1-  
 -7, вып. 1-1. Типоразмеров-3  
 Колонны-сборные железобетонные се-  
 чением 300х300 по серии 1.020.1-7,  
 вып. 2-1. Типоразмеров-3  
 Стены-керамзитобетонные панели по  
 серии 1.030.1-1/88, вып. 1-1  
 Типоразмеров-18  
 Диафрагмы жёсткости-сборные желе-  
 зобетонные по серии 1.020-1/87, вып. 4-1  
 Ригели-сборные железобетонные по се-  
 рии 1.020.1-7, вып. 3-1  
 Типоразмеров-6  
 Перегородки- гипсовые плиты по  
 ГОСТ 6428-83, из обыкновенного кир-  
 пича/глиняного/  
 Плиты перекрытия и покрытия-сбор-

ные железобетонные по серии 1.041.1-3, вып.  
 6, 11, 14. Типоразмеров-3  
 Достицы-сборные железобетонные по серии  
 1.050.1-3, вып. 1. Типоразмер - 1  
 Кровля-рулонная рубероидная на битумной  
 мастике с защитным слоем гравия  
 Полы-бетон, керамическая плитка, линолеум  
 Двери-деревянные наружные по серии 1.136-  
 -5-19, внутренние-по ГОСТ 6629-88  
 Типоразмеров-5  
 Оконные блоки-деревянные по серии 1.233.  
 -5-12, вып. 1, 2. Типоразмеров-2  
 Наибольшая масса монтажного элемента-  
 -7300кг/диафрагма жёсткости/

ЗДАНИЕ ПУНКТА ТЕХНИЧЕСКОГО ОБСЛУЖИВАНИЯ /ПТО/ ГРУЗОВЫХ ВАГОНОВ В ЦАРЬКАХ ОТПРАВЛЕНИЯ С ОБРАБОТКОЙ ОТ 109 ДО 144 ПЕЗЭЛОВ В СУТКИ./СЛУЖЕБНО-ИЖИТОВОЕ ЗДАНИЕ НА 378 ЧЕЛОВЕК С УНИВЕРСАЛЬНЫМИ МАСТЕРСКИМИ И ОБОРУДОВАНИЕМ ДЛЯ ПОДЗАРЯДКИ АККУМУЛЯТОРНЫХ БАТАРЕЙ/

ТИПОВОЙ ПРОЕКТ

601-6-33,94

Страница 4

VIMA

ТЕХНИКО-ЭКОНОМИЧЕСКИЕ ДАННЫЕ И ПОКАЗАТЕЛИ

Наименование показателей				Код	Типовая проектная документация			Примечание	
					Всего	Удельные показатели			
						на 1 м <sup>2</sup> общей площади	на расчетную площадь		на 1 млн. руб. СМ <sup>1</sup>
G3DB	Мощность предприятия	Расчетная мощность	Единица мощности		ЕА05	I			
			поезд/сутки		ЕА07	I			
			в натуральном выражении поездов		ЕА08				
		Мощность районных агрегатов	в отовых ценах, тыс. руб.						
			Мощность		ЕД06	144			
			в натуральном выражении		ЕД09	52560			
	Производственная программа	Годовой объем производства продукции	в отовых ценах, тыс. руб.		ЕД10	1328,45			
			Затраты производства (себестоимость), тыс. руб. (удельные показатели на 1 руб. товарной продукции, коп.)		СП02	1142,27	86		
			Прибыль (годовая), тыс. руб. (удельные показатели на 1 руб. товарной продукции, коп.)		СП07	186,18	14		
		Уровень рентабельности (прибыль к себестоимости), %		СП03	16,3				
		Срок окупаемости капиталовложений (сметной стоимостью), год		СП04	6,1				
		Приростные затраты, тыс. руб. (удельные показатели, руб.)		СП06	1173,54	22,3			
		Уровень механизации и автоматизации производственных процессов, %		МТ11	65				
		Удельный вес рабочих, занятых ручным трудом, %		ЮА62	37,5				
Трудоемкость изготовления продукции (годовая), чел.-ч.		ТР07							
Производительность труда		годовой выпуск продукции на одного работающего, тыс. руб.		МТ06	3,51				
		то же, в натуральном выражении		МТ07	139				
G3DD		Численность работников	общая		МТ02	378			
			в том числе	рабочих		МТ03	358		
				включая выходящую смену		МТ04	94		
	количество рабочих дней в году			МТ08	365				
	количество смен в сутки		МТ01	2					
	продолжительность смены, ч.		МТ09	12					
	коэффициент сменности по рабочим		МТ05	4,2					
	коэффициент загрузки оборудования		МТ10	0,6					
G3OC	Техническая характеристика	застройка		ХП01	516,4	0,01			
		в том числе	общая		ХП02	1396,4	0,03		
			вспомогательных (бытовых) помещений		ХП09				
G3OB	Объем строительных работ	общий		ХБ01	5428,1	0,103			
		в том числе	подземной части		ХБ02				
			вспомогательных (бытовых) помещений		ХБ03				

\* Для заполнения данных проекта привязки

ЗДАНИЕ ПУНКТА ТЕХНИЧЕСКОГО ОБСЛУЖИВАНИЯ/ИТО/ ГРУЗОВЫХ ВАГОНОВ В КАРКАХ СТАИРАКЕТИИ С ОБРАБОТКОЙ ОТ 109 ДО 144 ПСКОВ В СУТЫ./СЛУЖЕБНО-БЫТОВОЕ ЗДАНИЕ НА 378 ЧЕЛОВЕК С УНИВЕРСАЛЬНЫМИ МАСТЕРСКИМИ И ОБОРУДОВАНИЕМ ДЛЯ ПОДАРОСКИ АКСМУЛТОРНЫХ БАТАРИИ/

ТИПОВОЙ ПРОЕКТ  
501-6-33.94

Страница 5

Классификация	Наименование показателей	Код	Типовые проектные документы				Примечание			
			Всего	Удельные показатели						
				на 1 м <sup>2</sup> общей площади	на расчетную площадь	на 1 кв. руб. СМД				
VIIA VIIIB VIIL VIKO	Стоимость Сметная стоимость, тыс. руб. в том числе	— общая	СС01	260,58	186,6	4,96				
		— строительные-монтажные работ	СС02	215,64	154,4	4,1				
		— оборудования	СС03	41,94	32,2	0,86				
		— общая с учетом условной прибыли	СС10	312,7	223,9	5,94				
VIIF	Трубо-важность	— норма расхода трудоемкости, чел.-ч	ТРО8	18772	13,44	0,4				
		— трудозатраты востроечные, чел.-ч	ТРО6	16025	11,48	0,3				
VIKB	Материаловозможность	Цемент, т (удельные показатели, кг)	— всего	П101	251,78	180,3	4,79	II67580		
			— привезенный к М400	П102	252,12	180,55	4,8	II69189		
			— в том числе на индустриальные изделия	П103	174,58	125,02	3,32	809590		
		Сталь, т (удельные показатели, кг)	— всего	РС01	42,01	30,1	0,79	I94834		
			— привезенная к классу А-1 в Ст3	РС02	54,78	39,23	1,04	254053		
			— в том числе на индустриальные изделия	РС03	42,73	30,6	0,81	I98145		
		Бетон и железобетон, м <sup>3</sup> в том числе	— всего	РБ01	743,68	0,53	0,01	3449		
			— монолитный	РБ02	121,15	0,09	0,002	562		
			— сборный тяжелый	РБ04	305,21	0,22	0,005	1415		
			— сборный легкий	РБ05	317,32	0,23	0,006	1472		
		Лесоматериалы, м <sup>3</sup>	— всего	РЛ01	57,37	0,04	0,001	266		
			— привезенные к крутому лесу	РЛ02	86,06	0,06	0,002	399		
				Кирпич, тыс. шт.	РК01	44,12	0,03	0,001	205	
				Стекло строительное, м <sup>2</sup>	РЛ01	360,54	0,27	0,007	1765	
				Асбестоцемент, м <sup>2</sup>	РЛ02	-	-	-	-	
				Рулонные кровельные и гидроизоляционные материалы, м <sup>2</sup>	РГ03	3228	2,31	0,06	14969	
				Трубы пластмассовые	м	РЛ04	816	0,58	0,02	3784
					т	РЛ05	0,33	-	-	1,55
				Трубы стальные, м	РЛ06					
		VIILH	Расход на производство и эксплуатацию	холодной	расчетный	м <sup>3</sup> /сут	ЗВ13	10,15		
л/с	ЗВ11					2,5				
горячей	расчетный			м <sup>3</sup> /сут	ЗВ23	10,4				
				л/с	ЗВ21	2,9				
				годовой м <sup>3</sup>	ЗВ24	3796	2,72	0,07		
				годовой л/с						

ЗДАНИЕ ПУНКТА ТЕХНИЧЕСКОГО ОБСЛУЖИВАНИЯ П/ТО/ ГРУЗОВЫХ  
 ВАГОНОВ В ЦАРКАХ ОТПРАВЛЕНИЯ С ОБРАБОТКОЙ ОТ 109 ДО 144  
 Поездов в сутки./СЛУЖЕБНО-ЖИТОВОЕ ЗДАНИЕ НА 378 ЧЕЛОВЕК  
 С УНИВЕРСАЛЬНЫМИ МАСТЕРСКИМИ И ОБОРУДОВАНИЕМ ДЛЯ  
 ПОДЗАРЯДКИ АККУМУЛЯТОРНЫХ БАТАРЕЙ/

ТИПОВОЙ ПРОЕКТ  
 501-6-33.94

Страница 6

	Индикаторы показателей	Код	Типовая проектная документация			Примечание				
			Всего	Удельные показатели						
				на 1 м <sup>2</sup> общей площади	на расчетную единицу		на 1 млн. руб. СМР			
VILS	Расход пара	расчетный, кг/ч	ПС09							
		годовой, т	ПС07							
VILA	Расход сжатого воздуха	расчетный, м <sup>3</sup> /ч	ЭС02							
		годовой, м <sup>3</sup>	ЭС03							
VILN	всего	расчетный,	кВт	ЭТ01	743,65	0,5	0,01			
			ккал/ч	ЭТ14	641080	459,1	12,2			
		годовой, (удельные показатели, ГДж)	ГДж	ЭТ21	3517,8	2,52	0,07			
			Гкал	ЭТ25	838					
		на отопление	расчетный,	кВт	ЭТ02	92,46	0,07	0,002		
				ккал/ч	ЭТ15	79710	57,1	1,52		
	годовой, (удельные показатели, ГДж)	ГДж	ЭТ22	939	0,67	0,02				
		Гкал	ЭТ26	223,7						
	на горячее водоснабжение в том числе	расчетный,	кВт	ЭТ03	171,41	0,12	0,03			
			ккал/ч	ЭТ16	147770	105,8	2,81			
		годовой, (удельные показатели, ГДж)	ГДж	ЭТ23	1782	1,28	0,03			
			Гкал	ЭТ27	424,5					
расчетный,	кВт	ЭТ04	479,78	0,34	0,009					
	ккал/ч	ЭТ17	413600	296,2	7,87					
годовой, (удельные показатели, ГДж)	ГДж	ЭТ24	796,8	0,57	0,015					
	Гкал	ЭТ28	189,8							
VILI		Катализаторные стоки, расче мж, м <sup>3</sup> /сут.	ЭК01	20,08	0,01					
VILJ	Расход газа	расчетный, м <sup>3</sup> /ч	ЭГ01							
		годовой, м <sup>3</sup>	ЭГ02							
VILL		Расход электроэнергии, годовой, МВт.ч (удельные показатели, кВт.ч)	ПС08	280	202	5,33				
VILK		Потребная электрическая мощность, кВт	ЭМ01	56						
VIGB		Продолжительность строительства, мес.	ПС01	7,95						

ЗДАНИЕ ПУНКТА ТЕХНИЧЕСКОГО ОБСЛУЖИВАНИЯ П/ТО/ ГРУЗОВЫХ ВАГОНОВ В ПАРКАХ ОТРАЖАЮЩИХ С СБРАБОТКОЙ ОТ 109 ДО 144 ПОВЕЗОВ В С/Т/С/И, С/С/С/С/С-ВЕТОВОЕ ЗДАНИЕ НА 378 ЧЕЛОВЕК С УНИВЕРСАЛЬНЫМИ МАСТЕРСКИМИ И ОБОРУДОВАНИЕМ ДЛЯ ПОДЗАРЯДКИ АККУМУЛЯТОРНЫХ БАТАРЕЙ/

ТИПОВОЙ ПРОЕКТ  
501-6-33.94

Страница 7

### НСУА ОТДЕЛКА НАРУЖНАЯ

Лит. вно поверхности цпнелей имеют отделочный слой из цементно-песчаного раствора, выполняемого в заводских условиях.

#### Внутренняя

Известковая, масляная, воднодисперсионная, клеевая окраска, облицовка керамической плиткой

### СЗГА ИНЖЕНЕРНОЕ ОБОРУДОВАНИЕ

Водопровод-хозяйственно-питьевой, напор на вводе-10м

Канализация-бытовая и производственная в наружную сеть

Отопление-водяное, центральное, температура теплоносителя-105-70°С

Вентиляция-приточно-вытяжная с механическим и естественным побуждением

Горячее водоснабжение-централизованное от внешних сетей

Электроснабжение-от независимых источников электроэнергии. Напряжение питающей сети-380/220В

Электроосвещение-лампами накаливания и люминесцентными

Устройства связи и сигнализации-парковая связь громкоговорящего ополчения, оперативная телефонная связь, местная телефонная связь, электроадресификация, радиодификация, пожарная сигнализация.

УЗНВ НОРМАТИВНОЕ ЗНАЧЕНИЕ ВЕСА СНЕГОВОГО ПОКРОВА -1,0 кПа/100 кгс/м<sup>2</sup>

УЗОВ НОРМАТИВНОЕ ЗНАЧЕНИЕ ВЕТРОВОГО ДАВЛЕНИЯ-0,38 кПа/30 кгс/м<sup>2</sup>

Н18D РАСЧЁТНАЯ ТЕМПЕРАТУРА НАРУЖНОГО ВОЗДУХА-минус 30°С/основное решение/, минус 20°С, минус 40°С

G2DD Климатические районы I, II, III

G2EE Инженерно-геологические условия-обычные

R2CO Степень огнестойкости-II

### ТЕХНИЧЕСКАЯ ХАРАКТЕРИСТИКА

Здание пункта технического обслуживания П/ТО/грузовых вагонов предназначается для обслуживания комплексных бригад осмотровиков и слесарей по выявлению и устранению технических неисправностей вагонов, угрожающих безопасности движения поездов. В составе производственных помещений предусмотрены: слесарно-механическое отделение, кладовая ручных фонарей с оборудованием для зарядки аккумуляторных батарей/применённый вытяжной шкаф и аквадистиллятор позволяют производить корректировку электролита и зарядку различных типов аккумуляторов, в том числе автомобильных, кладовая инструмента и запчастей.

#### ДОПОЛНИТЕЛЬНЫЕ ДАННЫЕ

Проект разработан взамен типового проекта 501-318.87

Сметная документация составлена в нормах и ценах 1984 года с пересчётом в цены 1991 года по индексам

За расчётную единицу принят один поезд. Всего расчётных единиц-52560

### СОСТАВ ПРОЕКТНОЙ ДОКУМЕНТАЦИИ

Альбом 1	ПЗ	Пояснительная записка
Альбом 2	ТХ	Технологические решения
Альбом 2	АР	Архитектурно-строительные решения
	Кд	Конструкции железобетонные
	ОВ	Отопление и вентиляция
	ВК	Внутренний водопровод и канализация
	ЭИ	Силовое электрооборудование
	ЭО	Электроосвещение
	АОВ	Автоматизация санитарно-технических систем
	СС	Связь и сигнализация
Альбом 3	КМ	Строительные изделия
Альбом 4	АОВ, Н	Задание заводу-изготовителю щитов автоматизации
Альбом 5	СО	Спецификации оборудования
Альбом 6	Вд	Ведомости потребности в материалах
Альбом 7	С	Сметы. Книжки 1к2

Объём проектных материалов, приведенных к формату А4- 968 форматок

878А АВТОР ПРОЕКТА АО"МОСПРОМТРАНСПРОЕКТ", 103064, Москва, Басманный тупик, дом 6а

878А УТВЕРЖДЕНИЕ Утверждён и введён в действие АО"Моспромтранспроект", приказ от 23.02.95г. №14

Срок действия проекта-1999 год

878А ПОСТАВЩИК Государственное предприятие-Центр проектной продукции массового применения/ЦП ЦПП/, 127238, Москва, Дмитровское шоссе, дом 46, корп. 2