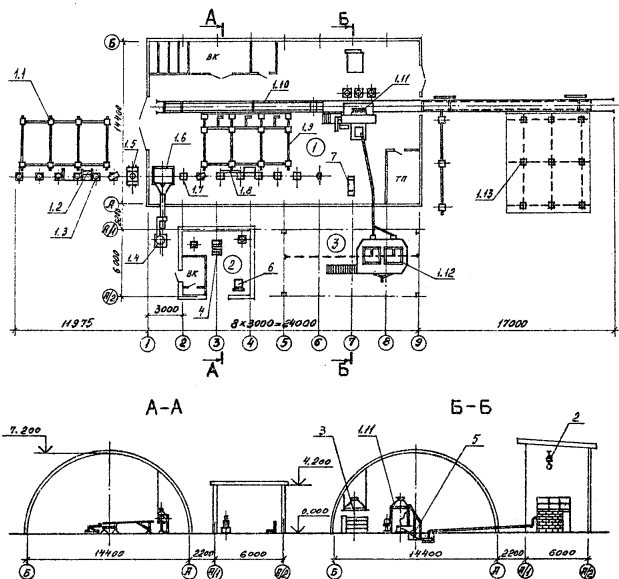


<b>СК-2</b>	<b>СТРОИТЕЛЬНЫЙ КАТАЛОГ</b> Часть 2 ТИПОВЫЕ ПРОЕКТЫ ПРЕДПРИЯТИЙ, ЗДАНИЙ И СООРУЖЕНИЙ	409-015-134.93
<b>ГП ЦПП</b>	Отделение изоляции труб производственной базы строительных организаций малой мощности	
июль <b>1994</b>	ТИПОВЫЕ МАТЕРИАЛЫ ДЛЯ ПРОЕКТИРОВАНИЯ	На 3 страницах Страница 1

План расположения технологического оборудования на отм. 0.000



**ЭКСПЛИКАЦИЯ ПОМЕЩЕНИЙ**

Номер	Наименование	Площадь, м <sup>2</sup>
1	Цех изоляции труб	345.6
2	Праймерная	36.0
3	Навес	72.0

Отделение изоляции труб  
производственной базы строительных  
организаций малой мощности

ТИПОВЫЕ МАТЕРИАЛЫ  
ДЛЯ ПРОЕКТИРОВАНИЯ  
409-015-134.93

Страница 2

### СПЕЦИФИКАЦИЯ ОБОРУДОВАНИЯ

Поз.	Наименование и марка	Кол.	Поз.	Наименование и марка	Кол.
1	Линия изоляции труб	1	1.10	Тележка ЛИТ-2.6.1.00.000	1
1.1	ЛИТ-2, в составе :		1.11	Поливочная машина	
	Стеллаж для труб		ЛИТ-2.80.00.000		1
	ЛИТ-2.05.00.000	1	1.12	Котел битумоварочный	
1.2	Сбрасыватель		стационарный		
	ЛИТ-2.10.00.000	1	ЛИТ-2.81.00.000		1
1.3	Поддающее устройство		1.13	Стеллаж готовой продук-	
	ЛИТ-2.25.00.000	2	ции ЛИТ-2.85.00.000		1
1.4	Механизм отсоса		2	Таль электрическая	
	ЛИТ-2.30.00.000	1	ТЭ100М-52-124-01		1
1.5	Печь ЛИТ-2 35.00.000	1	3	Станок для резки крафт-	
1.6	Очистительная машина		бумаги		1
	ЛИТ-2.40.00.000	1	4	Смеситель для праймера	1
1.7	Праймирующее устройство		5	Насос битумный ДС-125А	1
	ЛИТ-2.45.00.000	1	6	Весы товарные	
1.8	Сбрасыватель с рольганга		ВТ4014-500Щ		1
	ЛИТ-2.50.00.000	1	7	Компрессор гаражный	
1.9	Стеллаж промежуточный		С415М		1
	ЛИТ-2.55.00.000	1			

### ТЕХНИЧЕСКАЯ ХАРАКТЕРИСТИКА

Отделение изоляции труб предназначено для антикоррозийной изоляции труб, применяемых при строительстве газопроводов.

Отделение размещается в здании арочного типа из металлоконструкций. комплектной поставки площадью 14,4 X 30 м.

Приготовление праймера в отдельно стоящем помещении.

Битумоварочный котел располагается под навесом.

### ТЕХНОЛОГИЧЕСКИЙ ПРОЦЕСС

Отделение предназначено для изоляции труб газопроводов. Изоляция труб осуществляется на высокопроизводительной линии ЛИТ-2.

Трубы краном-погрузчиком подаются на стеллаж линии. Сбрасывателем трубы транспортируются со стеллажа на опорные стойки, которые служат для поддержки и транспортировки трубы. Труба подается к печи, в которой происходит очистка от снега и наледи в зимнее время и сушка труб. Из печи труба поступает на механизм очистки. Очищенная труба передвигается к праймерному устройству, где наносится грунтовка. Огрунтованная труба передается на промежуточный стеллаж, откуда подается на изоляционную тележку. Тележка транспортирует трубу в зону поливочной машины для изоляции и доставляет изолированную трубу к стеллажам готовой продукции. Погрузка изолированных труб осуществляется краном-погрузчиком.

<p>Отделение изоляции труб производственной базы строительных организаций малой мощности</p>	<p>ТИПОВЫЕ МАТЕРИАЛЫ ДЛЯ ПРОЕКТИРОВАНИЯ 409-015-134.93</p>	<p>Страница 3</p>
--	--	-------------------

# ПРОИЗВОДСТВЕННАЯ ПРОГРАММА

# РЕЖИМ РАБОТЫ И ШТАТЫ

Продукция :

- трубы изолированные, м 150000

Численность работающих

общая, чел 23

в т.ч. рабочих чел 18

в наибольшую смену чел 12

ПОТРЕБНОСТЬ В СЫРЬЕ И МАТЕРИАЛАХ  
( годовая )

Количество рабочих  
дней в году 260

Количество смен в сутки 2

Продолжительность смены, час 8

Трубы т 6400

Битум твердый т 1302

Крафт- бумага т 216

Стеклохолст м2 378000

Электроэнергия кВт 62.3

## СОСТАВ ПРОЕКТНОЙ ДОКУМЕНТАЦИИ

Альбом 1 ТХ Технологические чертежи

Альбом 2 СО Спецификация оборудования

Объем проектных материалов, приведенных к формату А4, - 46 форматок

АВТОР ПРОЕКТА АО "Институт "Тульский Промстройпроект"  
300000, Тула, Л. Толстого, 114-а

УТВЕРЖДЕНИЕ Утверждены Госстроем РФ,  
письмо от 10.05.94 № 9-3-1/78  
Введены АО "Институт "Тульский Промстройпроект".  
Приказ от 23.05.94 № 16  
Срок - 1998 г.

ПОСТАВЩИК Государственное предприятие-Центр проектной  
продукции массового применения (ГП ЦПП),  
127238, Москва, Дмитровское шоссе, д. 46, корп. 2