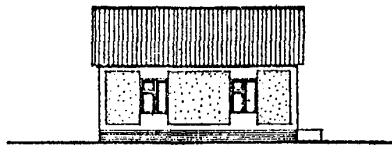
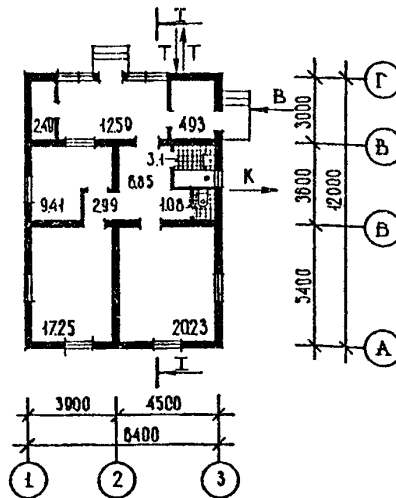


<p>СК-2</p>	<p align="center">СТРОИТЕЛЬНЫЙ КАТАЛОГ Часть 2 ТИПОВЫЕ ПРОЕКТЫ ПРЕДПРИЯТИЯ, ЗДАНИЯ И СООРУЖЕНИЯ</p>	<p align="right">I44-000-963с.93</p>
<p align="center">ГП ЦПП</p>	<p>ОДНОЭТАЖНЫЙ ОДНОКВАРТИРНЫЙ 2-КОМНАТНЫЙ ЖИЛОЙ ДОМ СО СТЕНАМИ ИЗ СЫРЦОВОГО КИРПИЧА, УСИЛЕННЫМИ СЕТЧАТЫМ АРМИРОВАНИЕМ (ДЛЯ ИНДИВИДУАЛЬНЫХ ЗАСТРОЙЩИКОВ)</p>	
<p>АПРЕЛЬ 1994</p>	<p align="center">ТИПОВОЙ ПРОЕКТ</p>	<p align="right">На 3 страницах Страница 1</p>

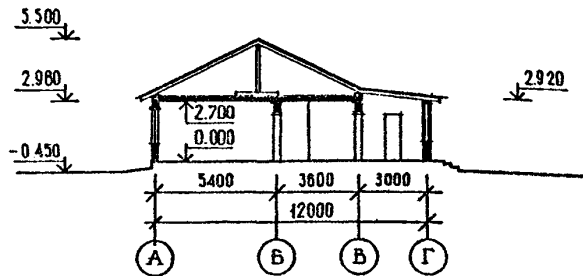
ФАСАД I-3



ПЛАН



РАЗРЕЗ I-I



ЭКСПЛИКАЦИЯ КВАРТИР

Квартира	Кол-во	Площадь, м2	
		Жилая	Общая
Двухкомнатная	I	37,5	80,9

<p>ОДНОЭТАЖНЫЙ ОДНОКВАРТИРНЫЙ 2-КОМНАТНЫЙ ЖИЛОЙ ДОМ СО СТЕНАМИ ИЗ СЫРЦОВОГО КИРПИЧА, УСИЛЕННЫМИ СЕТЧАТЫМ АРМИРОВАНИЕМ (ДЛЯ ИНДИВИДУАЛЬНЫХ ЗАСТРОЙЩИКОВ)</p>	<p>ТИПОВОЙ ПРОЕКТ I44-000-963с.93</p>	<p>Страница 2</p>
---	---	-------------------

<p>12ВА СТРОИТЕЛЬНЫЕ КОНСТРУКЦИИ И ИЗДЕЛИЯ</p> <p>Конструктивная схема - с несущими стенами из сырцового кирпича и деревянным перекрытием</p> <p>Фундаменты - монолитные из бетона кл. В7,5</p> <p>Стены - из сырцового кирпича, усиленные сетчатым армированием</p> <p>Перекрытие - по деревянным балкам</p> <p>Перегородки - армокирпичные и из гипсовых плит</p> <p>Санузлы - россыпью</p> <p>Крыша - чердачная</p> <p>Кровля - из волнистых асбестоцементных листов по ГОСТ 20430-84</p> <p>Двери наружные - по серии I.136.5-19 Типоразмеров - 1</p> <p>Двери внутренние - по серии I.136-10 Типоразмеров - 3</p> <p>Окна - со спаренными переплетами по серии I.136.5-23, в.1 Типоразмеров - 2</p> <p>Фрамуги - по серии I.136-12, в.1 Типоразмеров - 2</p> <p>Полы - дощатые, бетонные, из керамической плитки</p> <p>Наибольшая масса монтажного элемента (балка покрытия) - 0,09 т</p>	<p>Н5УА ОТДЕЛКА НАРУЖНАЯ</p> <p>Штукатурка цементноглинопесчаным раствором, предусмотрев декоративную рустовку, с последующей побелкой известью с добавлением цветных пигментов. Цоколь отделывается бетоном под шубу</p> <p>ВНУТРЕННЯЯ</p> <p>Штукатурка стен и перегородок во всех помещениях цементноглинопесчаным раствором с последующей побелкой известью. В кухне - облицовка стен по всей длине кухонного фронта глазурованной плиткой на высоту 0,6 м, остальная поверхность окрашивается эмалью на высоту 1,5 м, в уборной на высоту 0,15 м облицовка глазурованной плиткой, выше до высоты 1,6 м покраска эмалью, в ванной - в местах примыкания санитарно-технических приборов облицовка глазурованной плиткой на высоту 1,8 м, остальная поверхность окрашивается эмалью до высоты 1,8 м</p>
<p>Ж30В НОРМАТИВНОЕ ЗНАЧЕНИЕ ВЕТРОВОГО ДАВЛЕНИЯ - $\frac{0,38 \text{кПа}}{36 \text{кгс/м}^2}$</p> <p>Н2С0 СТЕПЕНЬ ОГНЕСТОЙКОСТИ - пятая</p> <p>Н1В0 РАСЧЕТНАЯ ТЕМПЕРАТУРА НАРУЖНОГО ВОЗДУХА - минус 14°C (основное решение) минус 20°C, 25°C</p> <p>Q2E0 КЛИМАТИЧЕСКИЕ РАЙОНЫ IУ (основное решение) - П, Ш,</p>	<p>С3ГА ИНЖЕНЕРНОЕ ОБОРУДОВАНИЕ</p> <p>Водопровод - хозяйственно-питьевой, напор на вводе 10 м</p> <p>Канализация - хозяйственно-бытовая в поселковую сеть</p> <p>Отопление - водяное центральное, система однетрубная с конвекторами типа "Комфорт 20" Температура теплоносителя 95-70°C (вариант - поквартирное отопление)</p> <p>Вентиляция - приточно-вытяжная с естественным побуждением</p> <p>Горячее водоснабжение - от наружных тепловых сетей (вариант - от котла КС-ТСВ-16) напор на вводе 10,0 м</p> <p>Газоснабжение - от индивидуальной баллонной установки (вариант - природный газ)</p> <p>Электроснабжение - от поселковой сети, напряжение 380/220 В</p> <p>Освещение - лампами накаливания</p> <p>Устройство связи - радиотрансляция</p> <p>С2Е0 ОСНАЩЕНИЕ ЗДАНИЯ</p> <p>Оборудование кухни, ванной и уборной - газовая плита, мойка, ванна, умывальник, унитаз</p> <p>Ж3В НОРМАТИВНОЕ ЗНАЧЕНИЕ ВЕСА СНЕГОВОГО ПОКРОВА - $\frac{0,70 \text{кПа}}{70 \text{кгс/м}^2}$</p> <p>Q2E2 ИНЖЕНЕРНО-ГЕОЛОГИЧЕСКИЕ УСЛОВИЯ - обычные</p> <p>Q2M0 СЕЙСМИЧНОСТЬ - 7,8 баллов (основное решение)</p> <p>ОРИЕНТАЦИЯ - свободная</p>

ОДНОЭТАЖНЫЙ ОДНОКВАРТИРНЫЙ 2-КОМНАТНЫЙ ЖИЛОЙ ДОМ СО СТЕНАМИ ИЗ СЫРЦОВОГО КИРПИЧА, УСИЛЕННЫМИ СЕТЧАТЫМ АРМИРОВАНИЕМ (ДЛЯ ИНДИВИДУАЛЬНЫХ ЗАСТРОЙЩИКОВ)

ТИПОВОЙ ПРОЕКТ
144-000-963с.93

Страница 3

Наименование	Всего	На 1м2 общей площади	Наименование	Всего	На 1м2 общей площади
V1IA СТОИМОСТЬ			V4KA ЭКСПЛУАТАЦИОННЫЕ ПОКАЗАТЕЛИ		
V1IB Общая сметная стоимость тыс. руб	16,27	0,201	V4KH Расход воды		
в том числе:			холодной л/с	0,22	-
V1IL строительно-монтажных работ "	16,27	0,201	горячей то же	0,26	-
V1JA ТРУДОЕМКОСТЬ			V4KI Канализационные стоки "	2,00	-
V1JF Построечные трудовые затраты чел.дн	224	2,77	V4KN Тепла ккал/ч кВт	27090 31,5	-
V1KA РАСХОДЫ			в том числе:		
V1KB Расход строительных материалов			на отопление "	7090 8,2	-
Цемент т	7,2	0,089	на горячее водоснабжение "	20000 23,3	-
Цемент, приведенный к марке М400 "	6,6	0,082	Тепла на отопление 1 м2 общей площади (без учета летних помещений) "	116,4 0,13	-
Сталь "	0,5	0,006	V4KJ Газа м3/ч	0,35	-
Сталь, приведенная к классам А-I и Ст.3 "	0,7	0,009	V4KK Потребная электрическая мощность кВт	5,1	-
Бетон и железобетон м3	29,0	0,36	Эксплуатационные затраты руб/год	507,0	6,27
в том числе:			ТЕХНИЧЕСКИЕ ХАРАКТЕРИСТИКИ		
монолитный: тяжелый "	29,0	-	G3XB Объем строительный м3	327,6	4,05
Лесоматериалы "	14,1	0,174	Площадь застройки м2	109,1	-
Лесоматериалы, приведенные к круглому лесу "	23,1	0,285	G3OB общая "	80,9	-
Кирпич тыс.шт	0,8	-	общая (без учета летних помещений) "	60,9	-
Масса конструкций и материалов т	143,0	1,76	G3OK жилая "	37,5	0,46
Масса надземной части "	84,6	1,05	летних помещений "	20,0	-

ДОПОЛНИТЕЛЬНЫЕ ДАННЫЕ

Разработан вариант для грунтов II типа просадочности

Сметная документация составлена в нормах и ценах 1984 года и пересчитана по индексам в цены 1991 года

Расчетный показатель - 1 м2 общей площади (количество расчетных единиц - 80,9)

В7EA СОСТАВ ПРОЕКТНОЙ ДОКУМЕНТАЦИИ

Альбом I - АС Архитектурно-строительные решения. ВК Внутренние водопровод и канализация. ОВ Отопление и вентиляция. ЭО Электроосвещение. СС Связь и сигнализация. ГСВ Газоснабжение

Альбом II - Спецификации оборудования

Альбом III - Ведомости потребности в материалах

Альбом IV - С м е т ы

Объем проектных материалов, приведенных к формату А4 - 360 форматок

В7BA АВТОР ПРОЕКТА Таджикгипросельстрой, 734018, г. Душанбе-18, пр. Саъди Шерози, 21

В7НА УТВЕРЖДЕНИЕ Утвержден и введен в действие Госстроем Республики Таджикистан, приказ от 30.03.1993 г. № 4

В7КА ПОСТАВЩИК Государственное предприятие-Центр проектной продукции массового применения (ГП ЦПП), IOI967, Москва, Фуркасовский пер., 12/5
Инв. № ЦО0185 Катал. № ЦО00127

В. НЕМЦЕВ

Гл. инженер проекта

А. СУЛТАНОВ

Гл. инженер института