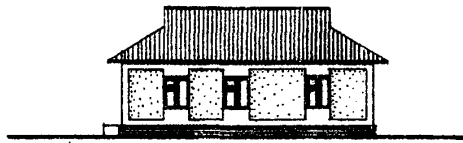
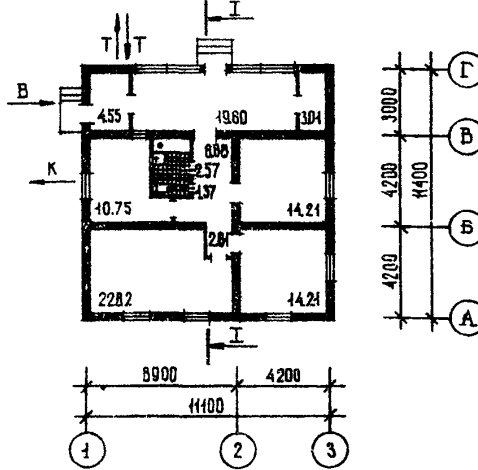


<p>СК-2</p>	<p align="center">СТРОИТЕЛЬНЫЙ КАТАЛОГ Часть 2 ТИПОВЫЕ ПРОЕКТЫ ПРЕДПРИЯТИЯ, ЗДАНИЯ И СООРУЖЕНИЯ</p>	<p align="right">144-000-964с.93</p>
<p align="center">ГП ЦПП</p>	<p>ОДНОЭТАЖНЫЙ ОДНОКВАРТИРНЫЙ 3-КОМНАТНЫЙ ЖИЛОЙ ДОМ СО СТЕНАМИ ИЗ СЫРЦОВОГО КИРПИЧА, УСИЛЕННЫМИ СЕТЧАТЫМ АРМИРОВАНИЕМ (ДЛЯ ИНДИВИДУАЛЬНЫХ ЗАСТРОЙЩИКОВ)</p>	
<p>АПРЕЛЬ 1994</p>	<p align="center">ТИПОВОЙ ПРОЕКТ</p>	<p align="right">№ 3 страниц Страница 1</p>

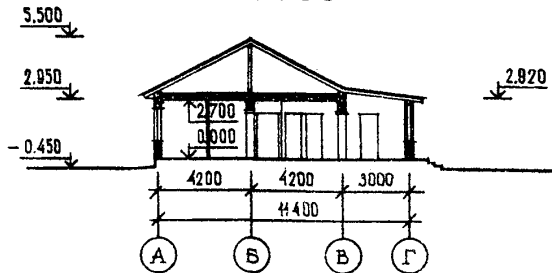
ФАСАД I-3



ПЛАН



РАЗРЕЗ I-I



ЭКСПЛИКАЦИЯ КВАРТИР

Квартира	Кол-во	Площадь, м2	
		Жилая	Общая
Трехкомнатная	1	51,2	102,4

ОДНОЭТАЖНЫЙ ОДНОКВАРТИРНЫЙ 3-КОМНАТНЫЙ ЖИЛОЙ ДОМ СО СТЕНАМИ ИЗ СЫРЦОВОГО КИРПИЧА, УСИЛЕННЫМИ СЕТЧАТЫМ АРМИРОВАНИЕМ (ДЛЯ ИНДИВИДУАЛЬНЫХ ЗАСТРОЙЩИКОВ)		ТИПОВОЙ ПРОЕКТ 144-000-964с.93	Страница 2
D2BA	СТРОИТЕЛЬНЫЕ КОНСТРУКЦИИ И ИЗДЕЛИЯ	H5UA	ОТДЕЛКА НАРУЖНАЯ
	Конструктивная схема - с несущими стенами из сырцового кирпича и деревянным перекрытием		Штукатурка цементноглинопесчаным раствором, предусмотрев декоративную рустовку, с последующей побелкой известью с добавлением цветных пигментов. Цоколь отделывается бетоном под шубу
	Фундаменты - монолитные из бетона кл. В7,5		ВНУТРЕННЯЯ
	Стены - из сырцового кирпича, усиленные сетчатым армированием		Штукатурка стен и перегородок во всех помещениях цементноглинопесчаным раствором с последующей побелкой известью. В кухне - облицовка стен по всей длине кухонного фронта глазурованной плиткой на высоту 0,6 м, остальная поверхность окрашивается эмалью на высоту 1,5 м, в уборной на высоту 0,15 м облицовка глазурованной плиткой, выше до высоты 1,6 м покраска эмалью, в ванной - в местах примыкания санитарно-технических приборов облицовка глазурованной плиткой на высоту 1,8 м, остальная поверхность окрашивается эмалью до высоты 1,8 м
	Перекрытие - по деревянным балкам	C3GA	ИНЖЕНЕРНОЕ ОБОРУДОВАНИЕ
	Перегородки - армокирпичные и из гипсовых плит		Водопровод - хозяйственно-питьевой, напор на вводе 10 м
	Санузлы - россыпью		Канализация - хозяйственно-бытовая в поселковую сеть
	Крыша - чердачная		Отопление - водяное центральное, система однотрубная с конвекторами типа "Комфорт 20"
	Кровля - из волнистых асбестоцементных листов по ГОСТ 20430-84*		Вариант - поквартирное отопление
	Двери наружные - по серии I.136.5-19 Типоразмеров - 1		Вентиляция - приточно-вытяжная с естественным побуждением
	Двери внутренние - по серии I.136-10 Типоразмеров - 3		Горячее водоснабжение - от наружных тепловых сетей (вариант - от котла КС-ТСВ-16) напор на вводе 10 м
	Окна - со сваренными переплетами по серии I.136.5-23, в.1 Типоразмеров - 3		Газоснабжение - от индивидуальной баллонной установки (вариант - природный газ)
	Фрамуги - по серии I.136-12, в.1 Типоразмеров - 2		Электроснабжение - от поселковой сети, напряжение 380/220 В
	Полы - дощатые, бетонные, из керамической плитки		Освещение - лампами накаливания
	Наибольшая масса монтажного элемента (балка покрытия) - 0,09 т	C2ED	ОСНАЩЕНИЕ ЗДАНИЯ
J30B	НОРМАТИВНОЕ ЗНАЧЕНИЕ ВЕТРОВОГО ДАВЛЕНИЯ - $\frac{0,38 \text{ кПа}}{38 \text{ кгс/м}^2}$		Оборудование кухни, ванной и уборной - газовая плита, мойка, ванна, умывальник, унитаз
R2CO	СТЕПЕНЬ ОГНЕСТОЙКОСТИ - пятая	J3NB	НОРМАТИВНОЕ ЗНАЧЕНИЕ ВЕСА СНЕГОВОГО ПОКРОВА - $\frac{0,70 \text{ кПа}}{70 \text{ кгс/м}^2}$
N1BD	РАСЧЕТНАЯ ТЕМПЕРАТУРА НАРУЖНОГО ВОЗДУХА - минус 14°C (основное решение) минус 20°C, 25°C	G2EB	ИНЖЕНЕРНО-ГЕОЛОГИЧЕСКИЕ УСЛОВИЯ - обычные
G2DD	КЛИМАТИЧЕСКИЕ РАЙОНЫ - П, Ш, IV (основное решение)	G2MQ	СЕЙСМИЧНОСТЬ - 7,8 баллов (основное решение)
			ОРИЕНТАЦИЯ - свободная

ОДНОЭТАЖНЫЙ ОДНОКВАРТИРНЫЙ 3-КОМНАТНЫЙ ЖИЛОЙ ДОМ СО СТЕНАМИ ИЗ СЫРЦОВОГО КИРПИЧА, УСИЛЕННЫМИ СЕТЧАТЫМ АРМИРОВАНИЕМ (ДЛЯ ИНДИВИДУАЛЬНЫХ ЗАСТРОЙЩИКОВ)

ТИПОВОЙ ПРОЕКТ
I44-000-964с.93

Страница 3

В. НЕМЦЕВ

Гл. инженер проекта

А. СУЛТАНОВ

Гл. инженер института

Наименование	Всего	На 1м2 общей площади	Наименование	Всего	На 1м2 общей площади
V1IA СТОИМОСТЬ			V4KA ЭКСПЛУАТАЦИОННЫЕ ПОКАЗАТЕЛИ		
V1IB Общая сметная стоимость	тыс. руб. 19,01	0,186	Расход		
в том числе:			V4KH воды холодной	л/с 0,26	-
V1IC строительно-монтажных работ	" 19,01	0,186	горячей	то же 0,30	-
V1JA ТРУДОЕМКОСТЬ			V4KI Канализационные стоки	" 2,06	-
V1JF Построечные трудовые затраты	чел.дн 250	2,44	V4KN Тепла	ккал/ч 32142	-
V1KA РАСХОДЫ			кВт 37,4		
V1KB Расход строительных материалов			в том числе:		
Цемент	т 8,8	0,086	на отопление	то же 7642	-
Цемент, приведенный к марке 400	" 7,9	0,078		8,9	
Сталь	" 0,6	0,006	на горячее водоснабжение	" 24500	-
Сталь, приведенная к классам А-1 и Ст.3	" 0,8	0,008		28,5	
Бетон и железобетон	м3 33,3	0,33	Тепла на отопление 1 м2 общей площади (без учета летних помещений)	" 101,6	-
в том числе:				0,12	
монолитный: тяжелый	" 33,3	-	V4KJ Газа	м3/ч 0,35	-
Лесоматериалы	" 20,0	0,195	V4KK Потребная электрическая мощность	кВт 5,1	-
Лесоматериалы, приведенные к круглому лесу	" 32,0	0,313			
Кирпич	тыс.шт 1,3	-	Эксплуатационные затраты	руб/год 593,0	5,79
Масса конструкций и материалов	т 165,2	1,61	ТЕХНИЧЕСКИЕ ХАРАКТЕРИСТИКИ		
Масса надземной части	" 99,2	0,97	G3NB Объем строительный	м3 394,9	3,86
			Площадь застройки	м2 135,7	-
			G3OC общая	" 102,4	-
			общая (без учета летних помещений)	" 75,2	-
			G3OB жилая	" 51,2	0,50
			летних помещений	" 27,2	-

ДОПОЛНИТЕЛЬНЫЕ ДАННЫЕ

Разработан вариант для грунтов II типа просадочности
Сметная документация составлена в нормах и ценах 1984 года и пересчитана по индексам в цены 1991 года
Расчетный показатель - I м2 общей площади (количество расчетных единиц 102,4)

B7BA СОСТАВ ПРОЕКТНОЙ ДОКУМЕНТАЦИИ	
Альбом I	- АС Архитектурно-строительные решения. ВК Внутренние водопровод и канализация. ОВ Отопление и вентиляция. ЭО Электроосвещение. СС Связь и сигнализация. ГСВ Газоснабжение
Альбом II	- Спецификации оборудования
Альбом III	- Ведомости потребности в материалах
Альбом IV	- С м е т ы
B7BA АВТОР ПРОЕКТА	Объем проектных материалов, приведенных к формату А4 - 357 форматок Таджикгипросельстрой, 734018, г. Душанбе-18, пр. Саъди Шерози, 21
B7BA УТВЕРЖДЕНИЕ	Утвержден и введен в действие Госстроем Республики Таджикистан, приказ от 30.03.93 г. № 4
B7KA ПОСТАВЩИК	Государственное предприятие-Центр проектной продукции массового применения (ГП ЦПП), 101967, Москва, Фуркасовский пер., 12/5 Инв. № ЦОО186 Катал. № ЦОО0128