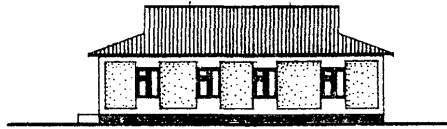
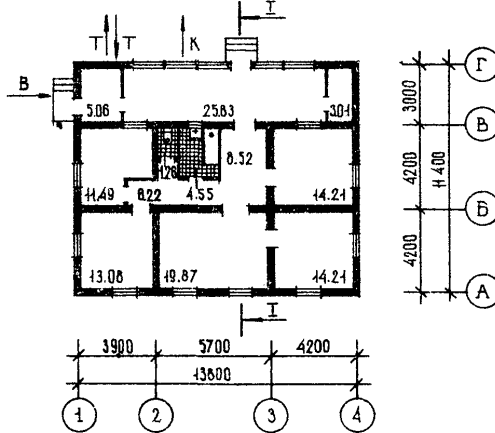


<p>СК-2</p>	<p align="center">СТРОИТЕЛЬНЫЙ КАТАЛОГ Часть 2 ТИПОВЫЕ ПРОЕКТЫ ПРЕДПРИЯТИЯ, ЗДАНИЯ И СООРУЖЕНИЯ</p>	<p align="right">I44-000-965с.93</p>
<p align="center">ГП ЦПП</p>	<p>ОДНОЭТАЖНЫЙ ОДНОКВАРТИРНЫЙ 4-КОМНАТНЫЙ ЖИЛОЙ ДОМ СО СТЕНАМИ ИЗ СЫРЦОВОГО КИРПИЧА, УСИЛЕННЫМИ СЕТЧАТЫМ АРМИРОВАНИЕМ (ДЛЯ ИНДИВИДУАЛЬНЫХ ЗАСТРОЙЩИКОВ)</p>	
<p>АПРЕЛЬ 1994</p>	<p align="center">ТИПОВОЙ ПРОЕКТ</p>	<p align="right">№ 3 страниц Страница 1</p>

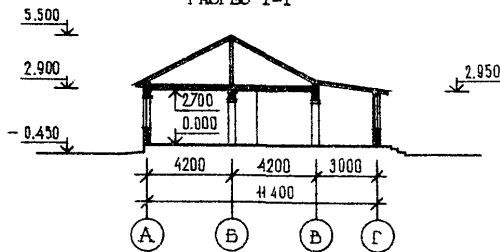
ФАСАД I-4



ПЛАН



РАЗРЕЗ I-I



ЭКСПЛИКАЦИЯ КВАРТИР

Квартира	Кол-во	Площадь, м ²	
		Жилая	Общая
Четырехкомнатная	I	61,4	127,3

ОДНОСТАИИИ ОДНОКВАРТИРНИИ 4-КОМНАТНИИ ЖИЛОИ ДОМ СО СТЕНАМИ ИЗ СЫРОВОГО КИРПИЧА, УСИЛЕННЫМИ СЕТЧАТЫМ АРМИРОВАНИЕМ (ДЛЯ ИНДИВИДУАЛЬНЫХ ЗАСТРОЙЩИКОВ)

ТИПОВОИ ПРОЕКТ
144-000-965с.93

Страница 2

Л2ВА СТРОИТЕЛЬНЫЕ КОНСТРУКЦИИ И ИЗДЕЛИЯ

Конструктивная схема - с несущими стенами из сырового кирпича и деревянным перекрытием

Фундаменты - монолитные из бетона кл. В7,5

Стены - из сырового кирпича, усиленные сетчатым армированием

Перекрытие - по деревянным балкам

Перегородки - армокирпичные и из гипсовых плит

Санузлы - россыпью

Крыша - чердачная

Кровля - из волнистых асбестоцементных листов по ГОСТ 20430-84*

Двери наружные - по серии I.136.5-19
Типоразмеров - 1

Двери внутренние - по серии I.136-10
Типоразмеров - 4

Окна - со спаренными переплетами по серии I.136.5-23, в.1
Типоразмеров - 2

Фрамуги - по серии I.136-12, в.1
Типоразмеров - 2

Полы - дощатые, бетонные, из керамических плиток

Наибольшая масса монтажного элемента (балка покрытия) - 0,09 т

Л30В НОРМАТИВНОЕ ЗНАЧЕНИЕ ВЕТРОВОГО ДАВЛЕНИЯ - $\frac{0,38 \text{ кПа}}{38 \text{ кгс/м}^2}$

Л2С0 СТЕПЕНЬ ОГНЕСТОЙКОСТИ - пятая

Л1ВД РАСЧЕТНАЯ ТЕМПЕРАТУРА НАРУЖНОГО ВОЗДУХА - минус 14°C (основное решение) минус 20°C, 25°C

Л2ВВ КЛИМАТИЧЕСКИЕ РАЙОНЫ - П, Ш IV (основное решение)

Н50А ОТДЕЛКА НАРУЖНАЯ

Штукатурка цементноглинопесчаным раствором, предусмотрев декоративную рустовку с последующей побелкой известью с добавлением цветных пигментов. Цоколь отделяется бетоном под шубу

ВНУТРЕННЯЯ

Штукатурка стен и перегородок во всех помещениях цементноглинопесчаным раствором с последующей побелкой известью. В кухне - облицовка стен по всей длине кухонного фронта глазурованной плиткой на высоту 0,6 м, остальная поверхность окрашивается эмалью на высоту 1,5 м, в уборной на высоту 0,15 м облицовка глазурованной плиткой, выше до высоты 1,6 м покраска эмалью, в ванной - в местах примыкания санитарно-технических приборов облицовка глазурованной плиткой на высоту 1,8 м, остальная поверхность окрашивается эмалью до высоты 1,8 м

С3ГА ИНЖЕНЕРНОЕ ОБОРУДОВАНИЕ

Водопровод - хозяйственно-питьевой, напор на вводе 10 м

Канализация - хозяйственно-бытовая в поселковую сеть

Отопление - водяное центральное, система однострунная с конвекторами типа "Комфорт 20".

Температура теплоносителя 95-70°C (вариант - поквартирное отопление)

Вентиляция - приточно-вытяжная с естественным побуждением

Горячее водоснабжение - от наружных тепловых сетей (вариант - от котла КС-ТСВ-16)

напор на вводе 10,0 м

Газоснабжение - от индивидуальной баллонной установки (вариант - природный газ)

Электроснабжение - от поселковой сети, напряжение 380/220 В

Освещение - лампами накаливания

Устройство связи - радиотрансляция

С2ЕД ОСНАЩЕНИЕ ЗДАНИЯ

Оборудование кухни, ванной и уборной - газовая плита, мойка, ванна, умывальник, унитаз

Л3НВ НОРМАТИВНОЕ ЗНАЧЕНИЕ ВЕСА СНЕГОВОГО ПОКРОВА - $\frac{0,70 \text{ кПа}}{70 \text{ кгс/м}^2}$

Л2ЕЕ ИНЖЕНЕРНО-ГЕОЛОГИЧЕСКИЕ УСЛОВИЯ - обычные

Л2МҚ СЕЙСМИЧНОСТЬ - 7,8 баллов (основное решение)

ОРИЕНТАЦИЯ - свободная

ОДНОЭТАЖНЫЙ ОДНОКВАРТИРНЫЙ 4-КОМНАТНЫЙ ЖИЛОЙ ДОМ СО СТЕНАМИ ИЗ СЫРЦОВОГО КИРПИЧА, УСИЛЕННЫМИ СЕТЧАТЫМ АРМИРОВАНИЕМ (ДЛЯ ИНДИВИДУАЛЬНЫХ ЗАСТРОЙЩИКОВ)

ТИПОВОЙ ПРОЕКТ
144-000-965с.93

Страница 3

Наименование		Всего		На 1м2 общей площади	Наименование		Всего		На 1м2 общей площади
V11A	СТОИМОСТЬ				V4KA	ЭКСПЛУАТАЦИОННЫЕ ПОКАЗАТЕЛИ			
V11B	Общая сметная стоимость	тыс. руб.	20,80	0,163	V4KH	Расход воды	л/с	0,27	-
	в том числе:					холодной			
V11L	строительно-монтажных работ	"	20,80	0,163		горячей	то же	0,32	-
V11A	ТРУДОЕМКОСТЬ				V4KI	Канализационные стоки	"	2,1	-
V11F	Построечные трудовые затраты	чел.дн	344	2,70	V4KN	Тепла	ккал/ч кВт	34945 40,6	-
V1KA	РАСХОДЫ					в том числе:			
V1KB	Расход строительных материалов					на отопление	то же	8445 9,8	-
	Цемент	т	10,2	0,080		на горячее водоснабжение	"	26500 30,8	-
	Цемент, приведенный к марке М400	"	9,2	0,072		Тепла на отопление 1 м2 общей площади (без учета летних помещений)	"	90,4 0,10	-
	Сталь	"	0,6	0,005	V4KJ	Газа	Нм3/ч	0,35	-
	Сталь, приведенная к классам А-I и Ст.3	"	0,9	0,007	V4KK	Потребная электрическая мощность	кВт	5,1	-
	Бетон и железобетон	м3	40,9	0,32		Эксплуатационные затраты	руб/год	648,0	5,09
	в том числе:				ТЕХНИЧЕСКИЕ ХАРАКТЕРИСТИКИ				
	монолитный: тяжелый	"	40,9	-	G3NB	Объем строительный	м3	498,6	3,92
	Лесоматериалы	"	23,8	0,187	G3OC	Площадь застройки	м2	167,0	-
	Лесоматериалы, приведенные к круглому лесу	"	35,6	0,280	G3OB	общая	"	127,3	-
	Кирпич	тыс.шт	1,5	-		общая (без учета летних помещений)	"	93,4	-
	Масса конструкций и материалов	т	194,4	1,52	G3OK	жилая	"	61,4	0,48
	Масса надземной части	"	113,3	0,89		летних помещений	"	33,9	-

ДОПОЛНИТЕЛЬНЫЕ ДАННЫЕ

Разработан вариант для грунтов II типа просадочности
Сметная документация составлена в нормах и ценах 1984 года и пересчитана по индексам в цены 1991 года

Расчетный показатель - 1 м2 общей площади (количество расчетных единиц - 127,3)

V7EA	СОСТАВ ПРОЕКТНОЙ ДОКУМЕНТАЦИИ			
	Альбом I	-	АС Архитектурно-строительные решения. ВК Внутренние водопровод и канализация. ОВ Отопление и вентиляция. ЭО Электроосвещение. СС Связь и сигнализация. ГСВ Газоснабжение	
	Альбом II	-	Спецификации оборудования	
	Альбом III	-	Ведомости потребности в материалах	
	Альбом IV	-	С м е т ы	
			Объем проектных материалов, приведенных к формату А4 - 367 форматок	
V7BA	АВТОР ПРОЕКТА		Таджикгипросельстрой, 734018, г. Душанбе-18, пр. Саъди Шерози, 21	
V7HA	УТВЕРЖДЕНИЕ		Утвержден и введен в действие Госстроем Республики Таджикистан, приказ от 30.03.93 г. № 4	
V7KA	ПОСТАВЩИК		Государственное предприятие-Центр проектной продукции массового применения (ГП ЦПП), 101967, Москва, Фуркасовский пер., 12/5	

Инв. № ЦСО187

Катал. л. № 000129

В. АБДУРАХИМОВ

Гл. инженер проекта

А. СУЛТАНОВ

Гл. инженер института