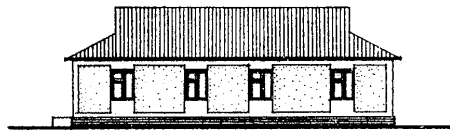
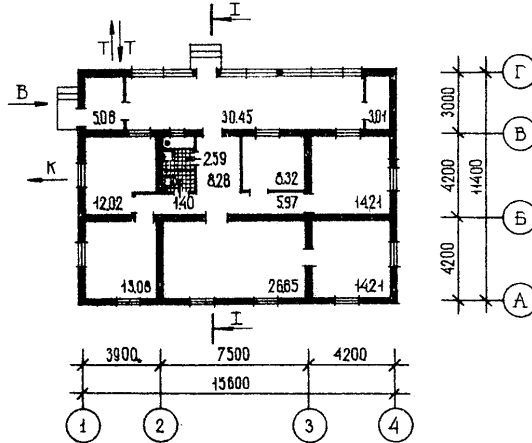


<p>СК-2</p>	<p align="center">СТРОИТЕЛЬНЫЙ КАТАЛОГ Часть 2 ТИПОВЫЕ ПРОЕКТЫ ПРЕДПРИЯТИЯ, ЗДАНИЙ И СООРУЖЕНИЯ</p>	<p>144-000-966с.93</p>
<p>ГП ЦПП</p>	<p>ОДНОЭТАЖНЫЙ ОДНОКВАРТИРНЫЙ 5-КОМНАТНЫЙ ЖИЛОЙ ДОМ СО СТЕНАМИ ИЗ СЫРЦОВОГО КИРПИЧА, УСИЛЕННЫМИ СЕТЧАТЫМ АРМИРОВАНИЕМ (ДЛЯ ИНДИВИДУАЛЬНЫХ ЗАСТРОЙЩИКОВ)</p>	
<p>АПРЕЛЬ 1994</p>	<p align="center">ТИПОВОЙ ПРОЕКТ</p>	<p align="right">№ 3 страниц Страница 1</p>

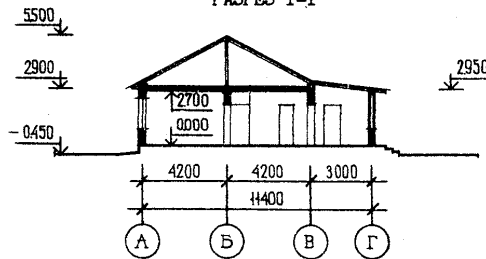
ФАСАД I-4



ПЛАН



РАЗРЕЗ I-I



ЭКСПЛИКАЦИЯ КВАРТИР

Квартира	Кол-во	Площадь, м2	
		Жилая	Общая
Пятикомнатная	I	76,5	145,2

ОДНОСТАВЛЯЯ ОДНОКВАРТИРНЫЙ 5-КОМНАТНЫЙ ЖИЛОЙ ДОМ СО СТЕНАМИ ИЗ СЫРЬОВОГО КИРПИЧА, УСИЛЕННЫМИ СЕТЧАТЫМ АРМИРОВАНИЕМ (ДЛЯ ИНДИВИДУАЛЬНЫХ ЗАСТРОЙЩИКОВ)

ТИПОВОЙ ПРОЕКТ
144-000-966с.93

Страница 2

02GA СТРОИТЕЛЬНЫЕ КОНСТРУКЦИИ И ИЗДЕЛИЯ

Конструктивная схема - с несущими стенами из сырового кирпича и деревянным перекрытием

Фундаменты - монолитные из бетона кл. В7,5

Стены - из сырового кирпича, усиленные сетчатым армированием

Перекрытие - по деревянным балкам

Перегородки - армокирпичные и из гипсовых плит

Санузлы - россыпью

Крыша - чердачная

Кровля - из волнистых асбестоцементных листов по ГОСТ 20430-84*

Двери наружные - по серии I.136.5-19
Типоразмеров - 1

Двери внутренние - по серии I.136-10
Типоразмеров - 4

Окна - со спаренными переплетами по серии I.136-5-23, в.1
Типоразмеров - 3

Трамуги - по серии I.136-12, в.1
Типоразмеров - 3

Полы - дощатые, бетонные, из керамической плитки

Наибольшая масса монтажного элемента (балка покрытия) - 0,09 т

Л30В НОРМАТИВНОЕ ЗНАЧЕНИЕ ВЕТРОВОГО ДАВЛЕНИЯ - $0,38 \text{ кПа}$
 38 кгс/м^2

К2С0 СТЕПЕНЬ ОГНЕСТОЙКОСТИ - пятая

Н13Д РАСЧЕТНАЯ ТЕМПЕРАТУРА НАРУЖНОГО ВОЗДУХА - минус 14°C (основное решение)
минус 20°C , 25°C

К2DD КЛИМАТИЧЕСКИЕ РАЙОНЫ - П,Ш,
IУ (основное решение)

Н5UA ОТДЕЛКА НАРУЖНАЯ

Штукатурка цементноглинопесчаным раствором, предусмотрен декоративную рустовку, с последующей побелкой известью с добавлением цветных пигментов. Цоколь отделяется бетоном под зубу

ВНУТРЕННЯЯ

Штукатурка стен и перегородок во всех помещениях цементноглинопесчаным раствором с последующей побелкой известью. В кухне - облицовка стен по всей длине кухонного фронта глазурованной плиткой на высоту 0,6 м, остальная поверхность окрашивается эмалью на высоту 1,5 м; в уборной на высоту 0,15 м облицовка глазурованной плиткой, выше до высоты 1,6 м покраска эмалью; в ванной - в местах примыкания санитарно-технических приборов облицовка глазурованной плиткой на высоту 1,6 м, остальная поверхность окрашивается эмалью до высоты 1,8 м

С3GA ИНЖЕНЕРНОЕ ОБОРУДОВАНИЕ

Водопровод - хозяйственно-питьевой, напор на вводе 10 м

Канализация - хозяйственно-бытовая в поселковую сеть

Отопление - водяное центральное, система однотрубная с конвекторами типа "Комфорт 20". Температура теплоносителя $95-70^{\circ}\text{C}$
(вариант - поквартирное отопление)

Вентиляция - приточно-вытяжная с естественным побуждением

Горячее водоснабжение - от наружных тепловых сетей (вариант - от котла КС-ТСВ-16)
напор на вводе 10,0 м

Газоснабжение - от индивидуальной баллонной установки (вариант - природный газ)

Электроснабжение - от поселковой сети, напряжение 380/220 В

Освещение - лампами накаливания

Устройство связи - радиотрансляция

С2ED ОСНАЩЕНИЕ ЗДАНИЯ

Оборудование кухни, ванной и уборной - газовая плита, мойка, ванна, умывальник, унитаз

Л3НВ НОРМАТИВНОЕ ЗНАЧЕНИЕ ВЕСА СНЕГОВОГО ПОКРОВА - $0,70 \text{ кПа}$
 70 кгс/м^2

Г2EE ИНЖЕНЕРНО-ГЕОЛОГИЧЕСКИЕ УСЛОВИЯ -
- обычные

Г2МQ СЕЙСМИЧНОСТЬ - 7,8 баллов (основное решение)

ОРИЕНТАЦИЯ - свободная

ОДНОЭТАЖНЫЙ ОДНОКВАРТИРНЫЙ 5-КОМНАТНЫЙ ЖИЛОЙ ДОМ СО СТЕНАМИ ИЗ СЫРЦОВОГО КИРПИЧА, УСИЛЕННЫМИ СЕТЧАТЫМ АРМИРОВАНИЕМ (ДЛЯ ИНДИВИДУАЛЬНЫХ ЗАСТРОЙЩИКОВ)

ТИПОВОЙ ПРОЕКТ
I44-000-966с.93

Страница 3

Наименование				Всего	На 1м2 общей площади	Наименование				Всего	На 1м2 общей площади
V11A СТОИМОСТЬ						V4KA ЭКСПЛУАТАЦИОННЫЕ ПОКАЗАТЕЛИ					
V11B Общая сметная стоимость тыс. руб. 23,53 0,162						Расход					
в том числе:						V4KH воды холодной л/с 0,30 -					
V11L строительно-монтажных работ " 23,53 0,162						горячей то же 0,36 -					
V11A ТРУДОЕМКОСТЬ						V4KI Канализационные стоки " 2,14 -					
V11F Построечные трудовые затраты чел.дн 334 2,30						V4KN Тепла ккал/ч 39935 - кВт 46,4					
V1KA РАСХОДЫ						в том числе:					
V1KB Расход строительных материалов						на отопление то же 9435 - 11,9					
Цемент т 13,1 0,090						на горячее водоснабжение " 30500 - 35,5					
Цемент, приведенный к марке М400 " 11,8 0,081						Тепла на отопление 1 м2 общей площади (без учета летних помещений) " 68,4 - 0,11					
Сталь " 0,7 0,005						V4KJ Газа м3/ч 0,35 -					
Сталь, приведенная к классам А-1 и Ст.3 " 1,0 0,007						V4KK Потребная электрическая мощность кВт 5,1 -					
Бетон и железобетон м3 43,9 0,30						Эксплуатационные затраты руб/год 732,0 5,04					
в том числе:						ТЕХНИЧЕСКИЕ ХАРАКТЕРИСТИКИ					
монолитный: тяжелый " 43,9 -						G3NB Объем строительный м3 561,9 3,87					
Лесоматериалы " 26,0 0,179						G3OC Площадь застройки м2 188,2 -					
Лесоматериалы, приведенные к круглому лесу " 40,3 0,278						G3OB Общая " 145,2 -					
Кирпич тыс.шт 1,4 -						общая (без учета летних помещений) " 106,7 -					
Масса конструкций и материалов т 203,5 1,40						G3OK жилая " 76,5 0,53					
Масса надземной части " 116,6 0,80						летних помещений 38,5 -					

ДОПОЛНИТЕЛЬНЫЕ ДАННЫЕ

Разработан вариант для грунтов II типа просадочности

Сметная документация составлена в нормах и ценах 1984 года и пересчитана по индексам в цены 1991 года

Расчетный показатель - 1 м2 общей площади (количество расчетных единиц - 145,2)

V7EA СОСТАВ ПРОЕКТНОЙ ДОКУМЕНТАЦИИ

Альбом I - АС Архитектурно-строительные решения. ВК Внутренние водопровод и канализация. ОВ Отопление и вентиляция. ЭО Электроосвещение. СС Связь и сигнализация. ГСВ Газоснабжение

Альбом II - Спецификации оборудования

Альбом III - Ведомости потребности в материалах

Альбом IV - С м е т ы

Объем проектных материалов, приведенных к формату А4 - 362 форматки

V7BA АВТОР ПРОЕКТА

Таджикгипросельстрой, 734018, г. Душанбе-18, пр. Саъди Шерози, 21

V7BA УТВЕРЖДЕНИЕ

Утвержден и введен в действие Госстроем Республики Таджикистан, приказ от 30.03.93 г. № 4

V7KA ПОСТАВЩИК

Государственное предприятие-Центр проектной продукции массового применения (ГП ЦПП), IOI967, Москва, Фуркасовский пер., 12/5
Инв. № ЦОО188 Катал. л. № IOO0130