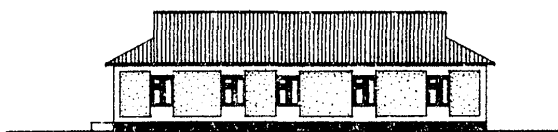
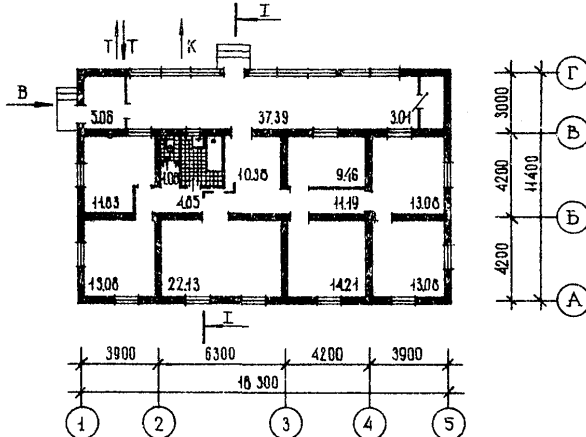


<p>СК-2</p>	<p align="center">СТРОИТЕЛЬНЫЙ КАТАЛОГ Часть 2 ТИПОВЫЕ ПРОЕКТЫ ПРЕДПРИЯТИЯ, ЗДАНИЙ И СООРУЖЕНИЙ</p>	<p align="right">144-000-967с.93</p>
<p align="center">ГП ЦПП</p>	<p>ОДНОЭТАЖНЫЙ ОДНОКВАРТИРНЫЙ 6-КОМНАТНЫЙ ЖИЛОЙ ДОМ СО СТЕНАМИ ИЗ СЫРЦОВОГО КИРПИЧА, УСИЛЕННЫМИ СЕТЧАТЫМ АРМИРОВАНИЕМ (ДЛЯ ИНДИВИДУАЛЬНЫХ ЗАСТРОЙЩИКОВ)</p>	
<p>АПРЕЛЬ 1994</p>	<p align="center">ТИПОВОЙ ПРОЕКТ</p>	<p align="right">№ 3 страницх Страница 1</p>

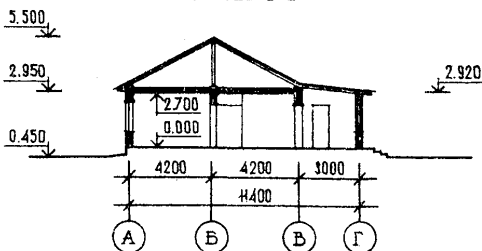
ФАСАД I-5



ПЛАН



РАЗРЕЗ I-I



ЭКСПЛИКАЦИЯ КВАРТИР

Квартира	Нол-во	Площадь, м2	
		Жилая	Общая
Шестикомнатная	I	85,0	169,8

ОДНОЭТАЖНЫЙ ОДНОКВАРТИРНЫЙ 6-КОМНАТНЫЙ ЖИЛОЙ ДОМ СО СТЕНАМИ ИЗ СЫРЦОВОГО КИРПИЧА, УСИЛЕННЫМИ СЕТЧАТЫМ АРМИРОВАНИЕМ (ДЛЯ ИНДИВИДУАЛЬНЫХ ЗАСТРОЙЩИКОВ)		ТИПОВОЙ ПРОЕКТ I44-000-967с.93	Страница 2
Д2ВА СТРОИТЕЛЬНЫЕ КОНСТРУКЦИИ И ИЗДЕЛИЯ	Н5UA ОТДЕЛКА НАРУЖНАЯ		
Конструктивная схема - с несущими стенами из сырцового кирпича и деревянным перекрытием	Штукатурка цементноглинопесчаным раствором, предусмотрен декоративную рустовку, с последующей побелкой известью с добавлением цветных пигментов. Цоколь отделяется бетоном под шубу		
Фундаменты - монолитные из бетона кл. В7,5	ВНУТРЕННЯЯ		
Стены - из сырцового кирпича, усиленные сетчатым армированием	Штукатурка стен и перегородок во всех помещениях цементноглинопесчаным раствором с последующей побелкой известью. В кухне - облицовка стен по всей длине кухонного фронта глазурованной плиткой на высоту 0,6 м, остальная поверхность окрашивается эмалью на высоту 1,5 м, в уборной на высоту 0,15 м облицовка глазурованной плиткой, выше до высоты 1,5 м покраска эмалью, в ванной - в местах прилегания санитарно-технических приборов облицовка глазурованной плиткой на высоту 1,8 м, остальная поверхность окрашивается эмалью до высоты 1,8 м		
Перекрытие - по деревянным балкам	С30А ИНЖЕНЕРНОЕ ОБОРУДОВАНИЕ		
Перегородки - армокирпичные и из гипсовых плит	Водопровод - хозяйственно-питьевой, напор на вводе 10 м		
Санузлы - россыпью	Канализация - хозяйственно-бытовая в поселковую сеть		
Крыша - чердачная	Отопление - водяное центральное, система однотрубная с конвекторами типа "Комфорт 20"		
Кровля - из волнистых асбестоцементных листов по ГОСТ 20430-84*	Температура теплоносителя 95-70°C (вариант - поквартирное отопление)		
Двери наружные - по серии I.136.5-19 Типоразмеров - 1	Вентиляция - приточно-вытяжная с естественным побуждением		
Двери внутренние - по серии I.136-10 Типоразмеров - 4	Горячее водоснабжение - от наружных тепловых сетей. (вариант - от котла КС-ТСВ-16)		
Окна - со спаренными переплетами по серии I.136.5-23, в.1 Типоразмеров - 2	напор на вводе 10,0 м		
Фрамуги - по серии I.136-12, в.1 Типоразмеров - 2	Газоснабжение - от индивидуальной баллонной установки (вариант - природный газ)		
Полы - дощатые, бетонные, из керамической плитки	Электроснабжение - от поселковой сети, напряжение 380/220 В		
Наибольшая масса монтажного элемента (балка покрытия) - 0,09 т	Освещение - лампами накаливания		
	Устройство связи - радиотрансляция		
	С25Д ОСНАЩЕНИЕ ЗДАНИЯ		
	Оборудование кухни, ванной и уборной - газовая плита, мойка, ванна, умывальник, унитаз		
J30B НОРМАТИВНОЕ ЗНАЧЕНИЕ ВЕТРОВОГО ДАВЛЕНИЯ - $0,38 \text{кПа}$ 38кгс/м^2	J30B НОРМАТИВНОЕ ЗНАЧЕНИЕ ВЕСА СНЕГОВОГО ПОКРОВА - $0,70 \text{кПа}$ 70кгс/м^2		
R200 СТЕПЕНЬ ОГНЕСТОЙКОСТИ - пятая	G25E ИНЖЕНЕРНО-ГЕОЛОГИЧЕСКИЕ УСЛОВИЯ - обычные		
N18D РАСЧЕТНАЯ ТЕМПЕРАТУРА НАРУЖНОГО ВОЗДУХА - минус 14°C (основное решение) минус 20°C, 25°C	G2M0 СЕЙСМИЧНОСТЬ - 7,8 баллов (основное решение)		
G2DD КЛИМАТИЧЕСКИЕ РАЙОНЫ - П, Ш, IV (основное решение)	ОРИЕНТАЦИЯ - свободная		

ОДНОЭТАЖНЫЙ ОДНОКВАРТИРНЫЙ 6-КОМНАТНЫЙ ЖИЛОЙ ДОМ СО СТЕНАМИ ИЗ СЫРЦОВОГО КИРПИЧА, УСИЛЕННЫМИ СЕТЧАТЫМ АРМИРОВАНИЕМ (ДЛЯ ИНДИВИДУАЛЬНЫХ ЗАСТРОЙЩИКОВ)

ТИПОВОЙ ПРОЕКТ
144-000-967с.93

Страница 3

В. НЕМЦЕВ

Гл. инженер проекта

А. СУЛТАНОВ

Гл. инженер института

Наименование	Всего	На 1м2 общей площади	Наименование	Всего	На 1м2 общей площади
V11A СТОИМОСТЬ			V4KA ЭКСПЛУАТАЦИОННЫЕ ПОКАЗАТЕЛИ		
V11B Общая сметная стоимость тыс. руб.	27,28	0,161	V4KH Расход воды холодной х/с	0,31	-
в том числе:			горячей то же	0,39	-
V11L строительно-монтажных работ "	27,28	0,161	V4KI Канализационные стоки "	2,19	-
V11A ТРУДОЕМКОСТЬ			V4KN Тепла ккал/ч кВт	44503 51,8	-
V11F Построечные трудовые затраты чел.дн	382	2,25	в том числе:		
V1KA РАСХОДЫ			на отопление то же	10503	-
V1KB Расход строительных материалов				12,2	
Цемент т	14,1	0,083	на горячее водоснабжение "	34000	-
Цемент, приведенный к марке М400 "	12,5	0,074	Тепла на отопление 1 м2 общей площади (без учета летних помещений) "	79,3	-
Сталь "	0,8	0,005		0,09	
Сталь, приведенная к классам А-1 и Ст.3 "	1,4	0,008	V4KJ Газа км3/ч	0,35	-
Бетон и железобетон м3	51,9	0,31	V4KK Потребная электрическая мощность кВт	5,1	-
в том числе:			Эксплуатационные затраты руб/год	850,0	5,01
монолитный: тяжелый "	51,9		ТЕХНИЧЕСКИЕ ХАРАКТЕРИСТИКИ		
Лесоматериалы "	33,5	0,197	G3NB Объем строительный м3	670,3	3,95
Лесоматериалы, приведенные к круглому лесу "	45,1	0,266	G3OC Площадь застройки м2	220,7	-
Кирпич тыс.шт	1,6	-	G3OB общая "	169,8	-
Масса конструкций и материалов т	255,8	1,51	общая (без учета летних помещений) "	124,4	-
Масса надземной части "	153,2	0,90	G3OK жилая "	85,0	0,50
			летних помещений "	45,4	-

ДОПОЛНИТЕЛЬНЫЕ ДАННЫЕ

Разработан вариант для грунтов II типа просадочности

Сметная документация составлена в нормах и ценах 1984 года и пересчитана по индексам в цены 1991 года

Расчетный показатель - 1 м2 общей площади (количество расчетных единиц 169,8)

В7EA СОСТАВ ПРОЕКТНОЙ ДОКУМЕНТАЦИИ

Альбом I - АС Архитектурно-строительные решения. ВК Внутренние водопровод и канализация. ОВ Отопление и вентиляция. ЭО Электроосвещение. СС Связь и сигнализация. ГСВ Газоснабжение

Альбом II - Спецификации оборудования

Альбом III - Ведомости потребности в материалах

Альбом IV - С м е т ы

Объем проектных материалов, приведенных к формату А4 - 373 форматки

В7BA АВТОР ПРОЕКТА

Таджикгипросельстрой, 734018, г. Душанбе-18, пр. Саъди Шерози, 21

В7HA УТВЕРЖДЕНИЕ

Утвержден и введен в действие Госстроем Республики Таджикистан, приказ от 30.03.93 г. № 4

В7КА ПОСТАВЩИК

Государственное предприятие-Центр проектной продукции массового применения (ИП ЦПИ), 101967, Москва, Фуркасовский пер., 12/5

Ивв. № П00189

Катал. л. № П000131