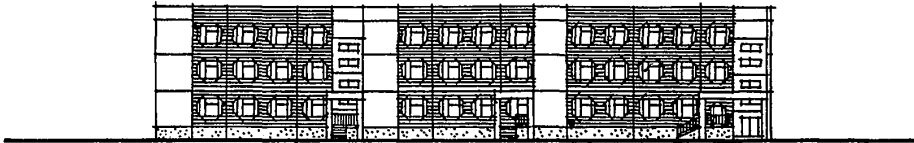
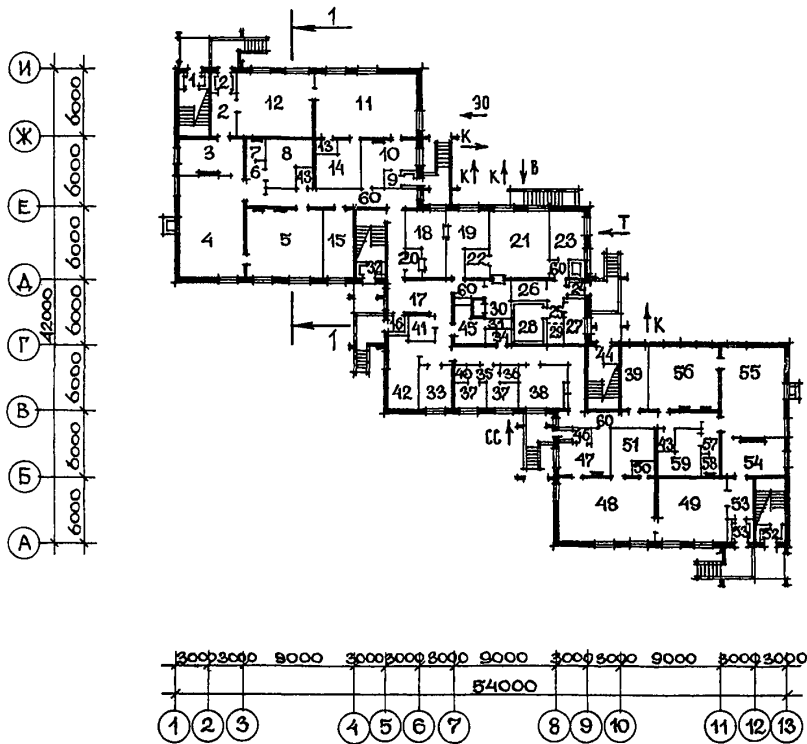


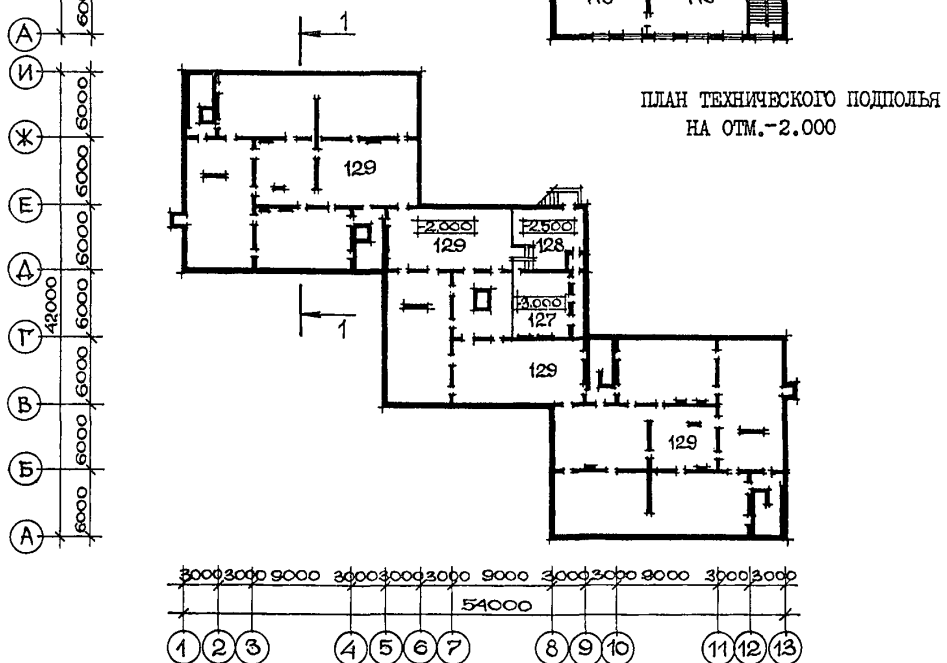
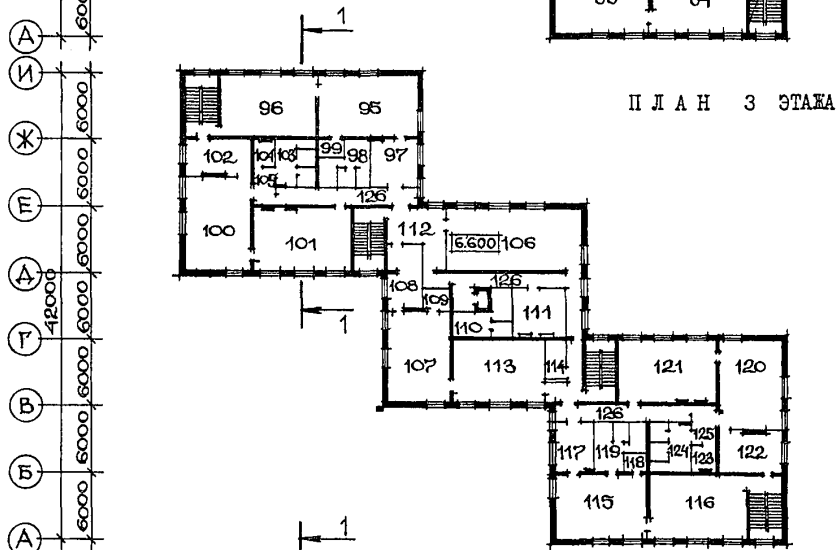
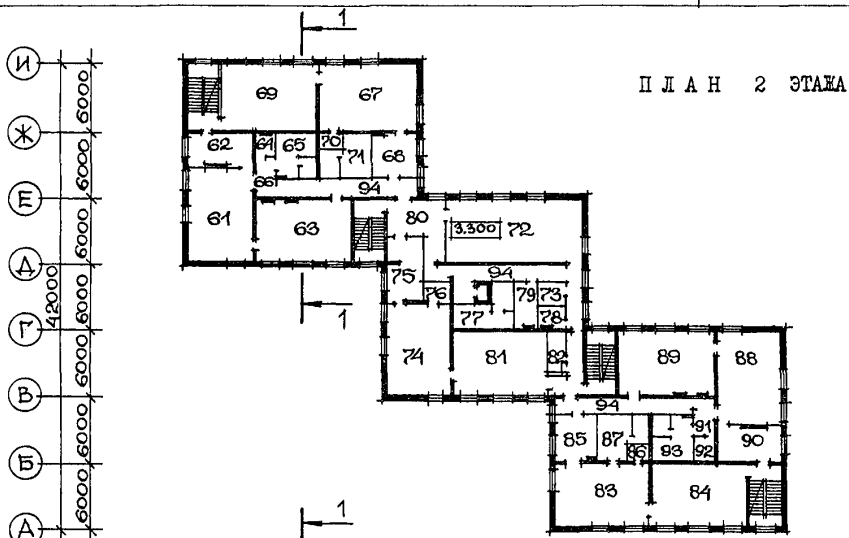
<p>СССР</p>	<p>СТРОИТЕЛЬНЫЙ КАТАЛОГ ЧАСТЬ 2 ТИПОВЫЕ ПРОЕКТЫ ПРЕДПРИЯТИЙ, ЗДАНИЙ И СООРУЖЕНИЙ</p>	<p>ТИПОВОЙ ПРОЕКТ 2II-I-307.85 УДК 725.573:691.327</p>
<p>ЦИТП</p>	<p>ДЕТСКИЕ ЯСЛИ-САД НА 330 МЕСТ (В КРУНОПАНЕЛЬНЫХ КОНСТРУКЦИЯХ СЕРИИ I.090.I-I)</p>	<p>ДСВО</p>
<p>ИЮЛЬ 1985</p>		<p>На 3-х листах На 6-ти страницах Страница I</p>

Ф А С А Д I -13



П Л А Н I ЭТАЖА



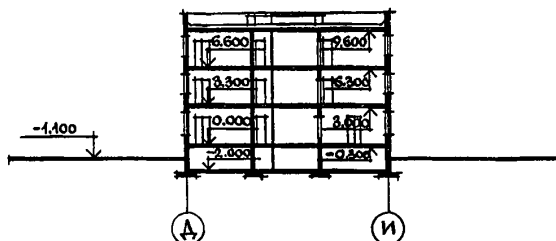


ДЕТСКИЕ ЯСЛИ-САД НА 330 МЕСТ (В КРУПНОПАНЕЛЬНЫХ
КОНСТРУКЦИЯХ СЕРИИ I.090.I-I)

ТИПОВОЙ ПРОЕКТ
2II-I-307.85

Лист 2
Страница 3

РАЗРЕЗ I-I



ЭКСПЛИКАЦИЯ ПОМЕЩЕНИЙ

Но- мер	Наименование	Пло- щадь, м ²	Но- мер	Наименование	Пло- щадь, м ²
I ЭТАЖ					
			51,59	Туалетная старшей ясельн.группы	26,71
3,10	Приемная средней ясельн.группы	34,59	46,53	Тамбур "-" "	16,81
4,11	Игральная "-" "	102,65	1,32		
5,12	Спальня "-" "	44,52	16	Тамбур групп сада	14,08
8,14	Туалетная "-" "	73,91	6,57,	Тамбур служебный	2,38
7,13	Буфетная "-" "	26,71	60	Коридоры	96,37
2,9	Тамбур "-" "	6,48	2 ЭТАЖ		
15	Комната нянечки и кладовая чистого белья	16,81	61,67	Групповая младш.группы сада	102,65
17	Вестибиль	17,16	62	Раздевальная "-" "	35,16
18	Стиральная	18,46	63,69	Спальня "-" "	102,52
19,26	Гладильная с тамбуром	14,48	64,70	Буфетная "-" "	6,48
21	Кухня с раздаточной	17,16	65,71	Туалетная "-" "	33,33
22	Моечная кухонной посуды	18,46	72	Зал для гимнастич.занятий	71,77
23	Заготовочный цех	13,99	73	Кладовая для хранения физкуль- турного инвентаря	6,26
24	Тамбур	1,81	74	Групповая старшей группы сада	50,45
25	Загрузочная	7,24	75	Раздевальная "-" "	18,06
26	Кладовая сухих продуктов	6,14	76	Буфетная "-" "	3,58
27	Кладовая овощей	7,86	81	Спальня "-" "	50,16
28	Охлаждаемая камера	8,45	77	Туалетная "-" "	16,12
29	Место для холодильного агрегата	3,23	78	Комната завхоза	6,53
30	Разгрузочная лифта	6,24	79,82	Хозяйственная кладовая	14,78
31	Душевая персонала	1,76	80	Ф о й е	20,02
33	Кабинет заведующего	12,56	83,88	Групповая средней группы сада	102,65
34	Уборная персонала	3,12	84,89	Спальня "-" "	102,52
35	Приемная изолятора	5,28	85,90	Раздевальная "-" "	36,16
36	Туалетная изолятора	3,61	86,92	Буфетная "-" "	6,48
37	П а л а т а	13,92	87,93	Туалетная "-" "	33,33
38	Медицинская комната	16,80	94	К о р и д о р ы	91,55
39	Процедурный кабинет	14,48	3 ЭТАЖ		
40	Помещение для приготовления дезинфицирующих средств	1,81	95,120	Групповая старшей группы сада	102,65
41	Электрощитовая	5,42	96,121	Спальня "-" "	102,52
42	Методический кабинет	19,49	97,122	Раздевальная "-" "	35,16
43	Уборные персонала	5,04	98,124	Туалетная "-" "	32,84
45	Комната персонала	9,91	99,123	Буфетная "-" "	6,28
47,54	Приемная старшей ясельн.группы	34,59	100,107,115	Групповая дошкольной группы сада	153,10
48,55	Игральная "-" "	102,65	101,113,116	Спальня "-" "	152,68
49,56	Спальня "-" "	73,91	102,108,117	Раздевальная "-" "	53,22
50,58	Буфетная "-" "	6,48	103,110,119	Туалетная "-" "	48,71
			104,109,118	Буфетная "-" "	10,06
			106	Зал для музыкальных занятий	71,77
			111	Вытяжная венткамера	22,55
			112	Ф о й е	20,02
			114	Хозкладовая	6,06
			105,125,126	Коридоры	91,55
ТЕХНИЧЕСКОЕ ПОДПОЛЬЕ					
			127	Приточная венткамера	25,64
			128	Тепловой пункт	25,80
			129	Техподполье	915,40

ДЕТСКИЕ ЯСЛИ-САД НА 330 МЕСТ(В КРУПНОПАНЕЛЬНЫХ КОНСТРУКЦИЯХ СЕРИИ I.090.I-I)		ТИПОВОЙ ПРОЕКТ 2II-I-307.85	Лист 2 Страница 4
D2BA	СТРОИТЕЛЬНЫЕ КОНСТРУКЦИИ И ИЗДЕЛИЯ	H5UA	ОТДЕЛКА
	Фундаменты - сборные железобетонные по серии I.112-5, выпуск 2-4 и бетонные блоки ГОСТ 13579-78, типоразмеров -13		НАРУЖНАЯ
	Стены наружные - цокольные, этажные и парашетные керамзитобетонные панели серии I.090.I-I, выпуски I-1, I-2, 2-1, 2-2, 2-3, 2-4, 2-5, типоразмеров-29		Офактуренные панели, облицовка цоколей керамической плиткой типа "кабанчик"
	Стены внутренние - цокольные и этажные железобетонные панели серии I.090.I-I, выпуски 3-I, 4-I, 4-2, 4-3, типоразмеров - 2I		ВНУТРЕННЯЯ
	Перекрытия - сборные железобетонные панели серии I.090.I-I, выпуск 5-I, типоразмеров - 9		Покраска клеевыми и масляными красками, облицовка глазурованной и керамической плитками
	Перегородки - гипсобетонные панели серии I.231.9-7, выпуски I,2, типоразмеров - 25	СЗСА	ИНЖЕНЕРНОЕ ОБОРУДОВАНИЕ
	Вентиляционные блоки - сборные железобетонные по серии I.034.I-I вып. I,2, типоразмеров - 4		Водопровод - хозяйственно-питьевой и противопожарный от городской сети. Напор на входе H=20,4 м При пожарном водоснабжении H =24 м водного столба
	Крыша - плоская совмещенная с кровлей, с внутренним водостоком		Канализация - хозяйственная в городскую сеть
	Кровля - рулонная плоская, из 4-х слоев антисептированного рубероида с защитным слоем из гравия		Ливнестоки - внутренние с выпуском на поверхность
	Утеплитель - плиты из ячеистого бетона $\gamma=400$ кгс/см ³		Отопление - центральное, водяное, параметры теплоносителя T=150-70°C от наружных тепловых сетей
	Лестницы - сборные железобетонные с Z-образным маршем серии I.050.I-2, выпуск I, типоразмеров - 2		Вентиляция - приточно-вытяжная с механическим побуждением и естественная
	Полы - из линолеума, керамические, бетонные по серии 2.244-I, выпуск 4		Горячее водоснабжение - централизованное
	Окна и балконные двери - деревянные с тройным остеклением- ГОСТ 16289-80, типоразмеров - 4		Электроснабжение - от городских сетей напряжением 380/220 В
	Двери - деревянные по сериям I.136-I0, I.136.5-19, I.236-5, выпуск I, типоразмеров - 12		Устройства связи - радификация, телефонизация, пожарная сигнализация
	Наибольшая масса монтажного элемента - (внутренняя стеновая панель) - 6,73 т		
J30B	СКОРОСТНОЙ НАПОР ВЕТРА - $\frac{45 \text{ кгс/м}^2}{0,44 \text{ кПа}}$	G2DD	КЛИМАТИЧЕСКИЕ РАЙОНЫ И ПОДРАЙОН СССР - II и III районы, IV подрайон
R2KO	СТЕПЕНЬ ОГНЕСТОЙКОСТИ - вторая	J3NB	ВЕС СНЕГОВОГО ПОКРОВА - $\frac{100 \text{ кгс/м}^2}{0,98 \text{ кПа}}$
N1BD	РАСЧЕТНАЯ ТЕМПЕРАТУРА НАРУЖНОГО ВОЗДУХА- минус 20,30 (основное решение), 40° C	G2EE	ИНЖЕНЕРНО-ГЕОЛОГИЧЕСКИЕ УСЛОВИЯ - обычные

ДЕТСКИЕ ЯСЛИ-САД НА 330 МЕСТ (В КРУПНОПАНЕЛЬНЫХ КОНСТРУКЦИЯХ СЕРИИ I.090.I-I)				ТИПОВОЙ ПРОЕКТ 2II-I-307.85		Лист 3 Страница 5	
Наименование		Удельн. Всего показате- ль		Наименование		Удельн. Всего показате- ль	
V11A	СТОИМОСТЬ			V4KA	ЭКСПЛУАТАЦИОННЫЕ ПОКАЗАТЕЛИ		
V11B	Общая сметная стоимость	тыс. руб.	423,04	V4KH	Расход воды	м ³ /сут	57,0
	в том числе:				холодной	м ³ /ч	8,5
V11L	строительно-монтажных работ	"	310,59		горячей	"	4,6
V11O	оборудования и мебели	"	112,45	V4KI	Канализационные стоки	м ³ -ч	13,1
	Стоимость строительно-монтажных работ 1м ² полезной площади	руб.	III,76	V4KN	Тепла	ккал/ч кВт	614000 712,66
V11R	То же, на 1м ³ строительного объема	"	27,89		в том числе:		
V11V	Стоимость общая на расчетный показатель	"	1281,94		на отопление	"	189000
V11A	ТРУДОЕМКОСТЬ					"	219,00
V11F	Построечные трудовые затраты	чел. дн.	5178,18		на вентиляцию	"	149000
	То же, на 1м ² полезной площади	"	I,87		на горячее водоснабжение	"	276000
V11R	То же, на 1м ³ строительного объема	"	0,45		Тепла на отопление 1м ² полезной площади	"	320,16 68,00
V11V	То же, на расчетный показатель	"	15,70			"	0,079
V11A	РАСХОДЫ			V4KK	Потребная электрическая мощность	кВт	138,9
V11B	Расход строительных материалов:				ТЕХНИЧЕСКИЕ ХАРАКТЕРИСТИКИ		
	Цемент	т	634,31	G3NB	Объем строительный здания	м ³	III35,44
	Цемент, приведенный к марке М-400	"	634,23		в том числе:		
	То же, на 1м ² полезной площади	"	0,228		подземной части	"	152,22
	То же, на 1м ³ строительного объема	"	0,057		Объем строительный на 1м ² полезной площади	"	4,0
	Сталь	"	53,53		То же, на 1м ² рабочей площади (K ₂)	"	4,8
	Сталь, приведенная к классам А-I и С38/23	"	72,20	V11P	То же, на расчетный показатель	"	33,74
	в том числе:				Площадь:		
	сталь прокатная приведенная к С38/23	"	8,22		застройки	м ²	1096,13
	Сталь, приведенная к классам А-I и С38/23 на 1м ² полезной площади	"	0,026	G30C	общая	"	3141,14
	То же, на расчетный показатель	"	0,219	G30B	полезная	"	2778,77
	Бетон и железобетон	м ³	1751,0		в том числе:		
	в том числе:				подземной части	"	51,44
	монолитный	"	7,92		Полезная площадь на расчетный показатель	"	8,42
	сборный тяжелый	"	992,78	G30Q	Рабочая	"	2314,57
	сборный легкий	"	750,30		То же, на расчетный показатель	"	7,0
	Бетон и железобетон на 1м ² полезной площади	"	0,63		То же, на 1м ² полезной площади (K ₁)	"	0,83
	На расчетный показатель	"	5,31				
	Лесоматериалы	"	35,53				
	Лесоматериалы, приведенные к круглому лесу	"	51,56				
	Кирпич	тыс.шт.	32,86				

ДЕТСКИЕ ЯСЛИ-САД НА 330 МЕСТ (В КРУПНОПАНЕЛЬНЫХ
КОНСТРУКЦИЯХ СЕРИИ I.090.I-I)

ТИПОВОЙ ПРОЕКТ
2II-I-307.85

Лист 3
Страница 6

ДОПОЛНИТЕЛЬНЫЕ ДАННЫЕ

Расчетный показатель по зданию детских яслей—сада - одно место, (всего 330 единиц).
Сметная документация определена в нормах и ценах 1984 года. Проект предназначен для
строительства в крупных и крупнейших городах.

ВУБА СОСТАВ ПРОЕКТНОЙ ДОКУМЕНТАЦИИ

- Альбом I - Архитектурно-строительные решения. Технология и механизация.
- Альбом II - Холодоснабжение. Отопление и вентиляция. Водопровод и канализация.
- Альбом III - Электроосвещение и силовое электрооборудование. Автоматизация устройств инженерного оборудования. Связь и сигнализация.
- Альбом IV - Изделия строительные
- Альбом V - Спецификация оборудования
- Альбом VI - Ведомость потребности в материалах
- Альбом VII - С м е т ы

Объем проектных материалов, приведенных к формату А4 - 1019 форматок

В7ВА АВТОР ПРОЕКТА ЦНИИЭП торгово-бытовых зданий и туристских комплексов
Москва, 121019, проспект Калинина, 5

В7НА УТВЕРЖДЕНИЯ Утвержден Госгражданстроем, приказ № 396 от 26 декабря 1984г
Введен в действие ЦНИИЭП торгово-бытовых зданий и туристских комплексов, приказ № 20 от 26 февраля 1985г.

В7КА ПОСТАВЩИК Свердловский филиал ЦИТИ, 620062, г.Свердловск обл.62,
улица Чебышева, 4

Инв. № 20384
Катал.л. № 051603

А.А. Чвалун

Главный архитектор проекта

В.И. Носков

Главный инженер института