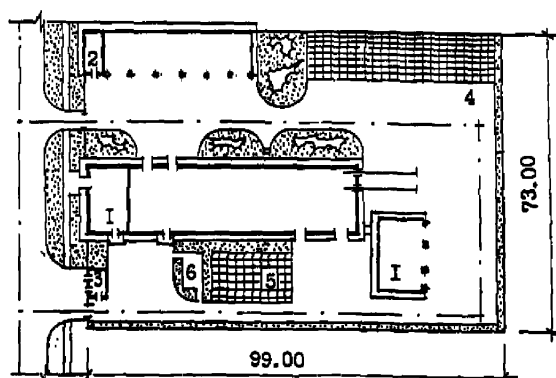


СССР	СТРОИТЕЛЬНЫЙ КАТАЛОГ Часть 2 ТИПОВЫЕ ПРОЕКТЫ ПРЕДПРИЯТИЯ, ЗДАНИЯ И СООРУЖЕНИЯ	ТИПОВЫЕ МАТЕРИАЛЫ ДЛЯ ПРОЕКТИРОВАНИЯ 409-015-93с.87 УДК 725.4.055
ЦИТП	ПРОИЗВОДСТВЕННАЯ БАЗА РЕМСТРОЙЧАСТКА С ГОДОВОЙ ПРОГРАММОЙ 200 ТЫС.РУБ.	ОДКА
НОМЕРЬ 1987		На 2 листах На 3 страницах Страница 1

СХЕМА ГЕНПЛАНА



ЭКСПЛИКАЦИЯ ЗДАНИЙ И СООРУЖЕНИЙ

Но- мер	Наименование здания, сооружения	Обозначение типового проекта
1	Главный корпус со складом заполнителей	ТИ 409-15-93с.86
2	Материальный склад с навесом	ТИ 708-10
3	Трансформаторная подстанция	ТИ 407-3-287
4	Площадка складирования пиломатериалов	-
5	Площадка складирования готовых железобетонных изделий	-
6	Площадка для отдыха	-

D1AA ТЕХНИЧЕСКАЯ ХАРАКТЕРИСТИКА

Производственная база ремстройучастка предназначена для обеспечения столярно-строительными изделиями, мелкими железобетонными изделиями (блоки, перемычки и др.), товарным бетоном и раствором; клеевыми и масляными малярными составами; малогабаритными металлоконструкциями; сантехническими и кровельными заготовками; технического обслуживания мелких строительных механизмов и электрооборудования.

Строительство базы предусматривается по типовым проектам, указанным на I-ой странице каталожного листа.

I5IA ПОКАЗАТЕЛИ ПЛАННА

Площадь участка 0,72 га. Плотность застройки 39%

N1BD РАСЧЕТНАЯ ТЕМПЕРАТУРА НАРУЖНОГО ВОЗДУХА - минус 20°, 30°C (основное решение) G2DD КЛИМАТИЧЕСКИЕ ПОДРАЙОНЫ СССР - ПБ, ПБ, I, V
G2EE ИНЖЕНЕРНО-ГЕОЛОГИЧЕСКИЕ УСЛОВИЯ - обычные

G3BT ТЕХНОЛОГИЧЕСКИЙ ПРОЦЕСС

G2me СЕЙСМИЧНОСТЬ - 7,8,9 баллов

Основные производства скомпонованы в главном корпусе:

- дерево-обрабатывающее отделение по изготовлению столярно-строительных изделий;
- отделение железобетонных изделий, товарного раствора и бетона;
- отделение приготовления красящих составов, замазки, шпаклевки;
- ремонтно-механическое отделение по выполнению санитарно-технических работ, изготовлению металлоконструкций, электротехнических работ.

Сырье и материалы поступают автотранспортом и складываются на открытой площадке и в складах.

На участке сырье и материал поступает с помощью конвейеров, лебедок и других транспортных средств.

Степень механизации труда рабочих составляет 62%.

G3BD ПРОИЗВОДСТВЕННАЯ ПРОГРАММА

ПОТРЕБНОСТЬ В СЫРЬЕ И РЕСУРСАХ

Годовая программа	тыс.руб. 200	Вода	м3/ч	4,22
в том числе:			м3/сут.	9,435
Столярно-строительные изделия	м3 952,0 (тыс.руб.) (126,6)	Тепло	ккал/ч	791510
Железобетонные изделия и товарные смеси	м3 1470 (тыс.руб.) (25)		кВт	920,52
Красящие составы, замазки, шпаклевки	т 40 (тыс.руб.) (0,4)	Пар	кг/ч	739
Санитарно-технические работы	тыс.руб. 26	Потребная электрическая мощность	кВт	421,8
Ремонт оборудования и инвентаря	тыс.руб. 11,7	G3DD РЕЖИМ РАБОТЫ И ШТАТЫ		
Изготовление металлоконструкций	" 6,6	Количество смен		I
Электротехнические работы	" 3,7	Общее количество работающих в том числе:		31
Себестоимость продукции на расчетный показатель	тыс.руб. 0,7	рабочих		24
Уровень рентабельности	% 12,3	Выработка на одного работающего (годовая) руб.		6451
Расчетный показатель	тыс. руб. выпуск. прод.			
Срок окупаемости капитальных вложений	лет 7,6			
Приведенные затраты на единицу мощности	тыс.руб. 0,97			

Номер	Наименование здания и сооружения	V11B Общая сметная стоимость тыс.руб.	G3NB Объем строи- тельный м3	G30C Площадь застрой- ки м2
1	Главный корпус со складом заполнителей	364,82	12111,07	1520,98
2	Материальный склад с навесом	38,18	3398	519,2
3	Трансформаторная подстанция	16,65	150	37,7
4	Площадка складирования цило- материалов	1,49	-	504
5	Площадка складирования готовых железобетонных изделий	0,71	-	240
6	Площадка для отдыха	0,01	-	33

В7ЕА СОСТАВ ПРОЕКТНОЙ ДОКУМЕНТАЦИИ

Альбом I - Пояснительная записка

Альбом II - Сметы (для I территориального района).

Объем проектных материалов, приведенных к формату А4 - 70 форматок

В.П.СЛУХ

Главный инженер проекта

С.Г.КОСМЕРИДИ

С.П.СЛУХ

Главный инженер института