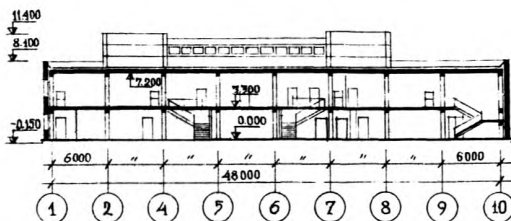
	СТОЛОВАЯ НА 550 МЕСТ, РАБОТАЮЩАЯ НА СЫРЬЕ	П А С П О Р Т ТИПОВОЙ ПРОЕКТ № 272-20-120
ЧАСТЬ  <b>2</b>  Раздел 2 Подгруппа 27(2)-20	Область применения: IV подрайон, II и III климатические районы с обычными геологическими условиями. Расчетная температура наружного воздуха -20, -30 (основное решение), -40°C.  Вес снегового покрова - 100 кгс/м <sup>2</sup> Скоростной напор ветра - 45 кгс/м <sup>2</sup> Класс здания - II Степень долговечности - II Степень огнестойкости - II	Разработан институтом: ЦНИИЭП торгово-бытовых зданий и туристских комплексов, Москва Г-19, проспект Калинина, 5 Утвержден Госгражданстроем приказом №204 от 17.II.1965 г. Согласован Госгражданстроем письмом № СЗ-4-4665 от 28.II.79 г. Введен в действие приказом ЦНИИЭП торгово-бытовых зданий и туристских комплексов (№27 от 14.03.80 г.) Действует с июня 1980 г. (И-6-80)

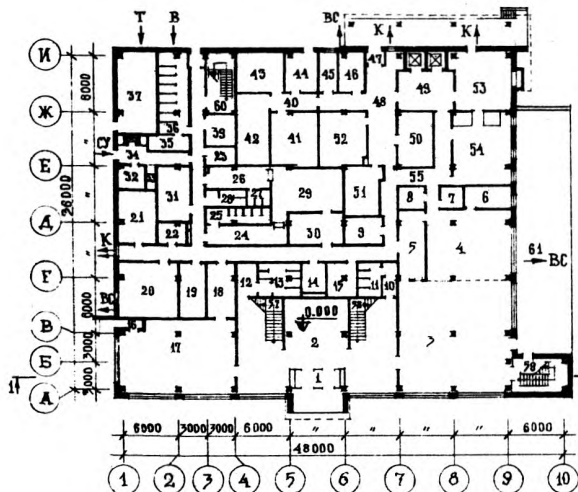
Ф А С А Д И - I O



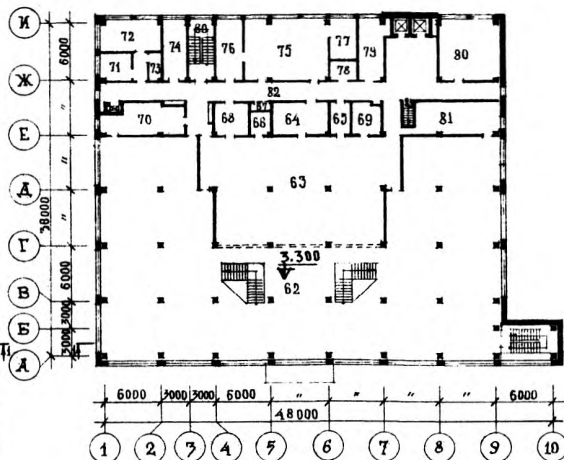
Р А З Р Е З I - I



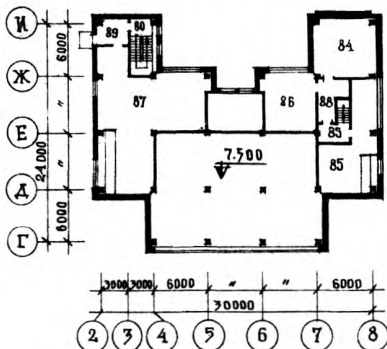
П Л А Н I Э Т А Ж А



П Л А Н 2 Э Т А Ж А



П Л А Н Т Е Х Н И Ч Е С К О Г О Э Т А Ж А





<b>К 2</b>	Ц Н И И Э П	СТОЛОВАЯ НА 550 МЕСТ, РАБОТАЮЩАЯ НА СЫРЬЕ	ТИПОВОЙ ПРОЕКТ № 272-20-120	ПАСПОРТ лист 2
	торгово-бытовых зданий и туристских комплексов			

## ОСНОВНЫЕ ПОКАЗАТЕЛИ:

<b>ОБЪЕМ:</b>	
строительный	м <sup>3</sup> 14064,80
на расчетную единицу	25,57
$K_2 = \frac{\text{строительный объем}}{\text{рабочая площадь}}$	5,51
<b>ПЛОЩАДЬ:</b>	
застройки	м <sup>2</sup> 1796,00
общая	3421,50
на расчетную единицу	6,22
полезная	3163,60
рабочая	2554,40
$K_1 = \frac{\text{рабочая площадь}}{\text{полезная площадь}}$	0,81
<b>РАСХОД МАТЕРИАЛОВ:</b>	
цемента, приведенного к марке 400	т 645,88
на расчетную единицу	1,17
стали на архитектурно-строительные конструкции:	
натуральной	" 96,62
приведенной к стали А-I и С 38/23	" 125,66
на расчетную единицу	" 0,23
алюминия	" 1,75
тяжелого бетона	м <sup>3</sup> 976,70
в том числе:	
сборного железобетона	" 673,35
легкого	" 567,22
в т.ч. керамзитобетона на стены	" 309,89
лесоматериалов	" 91,05
стекла	м <sup>2</sup> 737,59
кирпича	тыс. шт. 210,67
<b>СМЕТНАЯ СТОИМОСТЬ:</b>	
общая	тыс. руб. 438,02
на расчетную единицу	руб. 796,40
строительно-монтажных работ	тыс. руб. 322,53
на расчетную единицу	руб. 586,42
оборудования	тыс. руб. III,89
компенсации за алюминий	" 3,50
1 м <sup>3</sup> здания	руб. 22,93
1 м <sup>2</sup> общей площади	" 94,26
1 м <sup>2</sup> рабочей площади	" 126,26
<b>ТРУДОВЫЕ ЗАТРАТЫ:</b>	
на здание	ч.-д. 8870,31
" 1 м <sup>3</sup> здания	" 0,63
на расчетную единицу	" 16,13
<b>ЭКСПЛУАТАЦИОННЫЕ ПОКАЗАТЕЛИ:</b>	
расход воды на водоснабжение хол.	л/сек 10,9
" " на пожаротушение	м <sup>3</sup> /сут 317,0
	л/сек 13,4
расход тепла:	ккал/час 1469750
в том числе:	
на отопление	ккал/час 172910
" вентиляцию	" 858000
" воздушно-тепловую завесу	" 159000
" горячее водоснабжение	" 279840
потребная мощность электроэнергии	квт 648,5
удельный расход тепла	ккал/час
на отопление	м <sup>2</sup> 51,0

## ИНЖЕНЕРНОЕ ОБОРУДОВАНИЕ:

Водопровод - хозяйственно-противопожарный от городской сети. Напор на вводе: при хозяйственном водоразборе 18,0 водяного столба; при пожарном водоразборе 24,0 водяного столба	Горячее водоснабжение - горячая вода от городских сетей
Канализация - хозяйственно-бытовая к городским сетям	Электроснабжение - от городских сетей, напряжением 380/220 в
Отопление - центральное водяное от городских тепловых сетей $T_{п}=150^{\circ}\text{C}$ ; $T_{о}=70^{\circ}\text{C}$	Устройства связи и сигнализация - радиофикация, телефонизация, электрочасофикация, охранно-пожарная сигнализация
Вентиляция - приточно-вытяжная с механическим побуждением	

## ДОПОЛНИТЕЛЬНЫЕ ДАННЫЕ:

В проекте имеются варианты перекрытий из легкобетонных панелей по серии ИИ-04-4 вып.21,22 и стеновых панелей из ячеистого бетона по серии ИИ-04-5 вып.8. Основные технико-экономические показатели даны для проекта с расчетной температурой воздуха  $-30^{\circ}\text{C}$ . Удельный расход материалов дан с учетом промышленных изделий.

За расчетную единицу для определения удельного показателя принято I посадочное место.

Настоящий проект разработан взамен типового проекта № 272-20-57

## СТРОИТЕЛЬНЫЕ КОНСТРУКЦИИ:

Фундаменты - под колонны - сборные ж.-б. по серии ИИ-04-1 вып.6, типоразмеров -3; под кирпичные стены - бутобетонные

Стены наружные - стеновые панели из легких бетонов по серии ИИ-04-5 вып.6 типоразмеров -16; эффективный глиняный кирпич

Колонны - сборные ж.-б. по серии ИИ-04-2 вып.7,9, типоразмеров -10

Ригели - сборные по серии ИИ-04-3 вып.4, 5, типоразмеров - 6

Плиты перекрытия и покрытия - сборные ж.-б. панели по серии ИИ-04-4 вып.19,20, типоразмеров -12; серия I.141-I вып.1,8, типоразмеров - 3

Лестницы - сборные ж.-б. по серии ИИ-04-7 вып.1, типоразмеров -3; серия I.155-I в.1 типоразмеров -1

Перегородки - сборные гипсобетонные панели по серии I.231-I вып.1,2, типоразмеров - 46 и кирпичные

Перемычки - сборные ж.-б. по серии I.139-I вып.1, типоразмеров - 9

Крыша - плоская, невентилируемая с внутренним водосток; кровля рулонная, 4-слойная; утеплитель - керамзитобетон  $\delta=400 \text{ кгс/м}^3$

Полы - мозаичные плиты, линолеум, керамическая плитка, бетон

Окна - деревянные по серии I.136-I вып.1 типоразмеров - 3

Витражи - алюминиевые, индивидуального изготовления

Двери - деревянные по серии I.135-I, альб. 1,2, типоразмеров - 5; серия I.136-I0 - типоразмеров -6; алюминиевые индивидуального изготовления

Отделка наружная - облицовка керамической глазурованной плиткой стеновых панелей, лицевой кирпич с расшивкой швов кирпичных, участков стен

Отделка внутренняя - клеевая и водоэмульсионная окраска, глазурованная плитка

Наибольшая масса конструкции - 5,49 т - фундаментный блок

## СОСТАВ ПРОЕКТА:

АЛЬБОМ I	P1.I-I	Архитектурно-строительная часть
	P4.I-I	Технология и механизация
АЛЬБОМ II	P2.I-I	Отопление и вентиляция
	P3.I-I	Водопровод и канализация
	P4.2-I	Холодоснабжение
	P5.2-I	Электрооборудование
	P5.I-I	Автоматизация
	P6.I-I	Устройства связи
АЛЬБОМ III	P9.I-I	Изделия железобетонные
	P9.8-I	Изделия стальные
	P9.6-I	Изделия деревянные
АЛЬБОМ IV	P9.8-2	В и т р а ж и
АЛЬБОМ У	P5.2-2	Задание заводу на изготовление щитов автоматизации
АЛЬБОМ УI	P7.I-I	С м е т ы
АЛЬБОМ УII	P1.I-2	Проектная документация на перевод для использования под ПРУ помещений I этажа

Объем проектных материалов - 1160 форматок

Проект распространяет: Свердловский филиал ЦИТИ - 620062, Свердловск областной,  
Втуз-городок, улица Генеральская, 3А

Инв.№ I6560  
Пасп.№ 042059