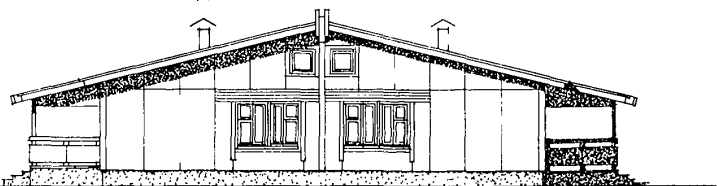
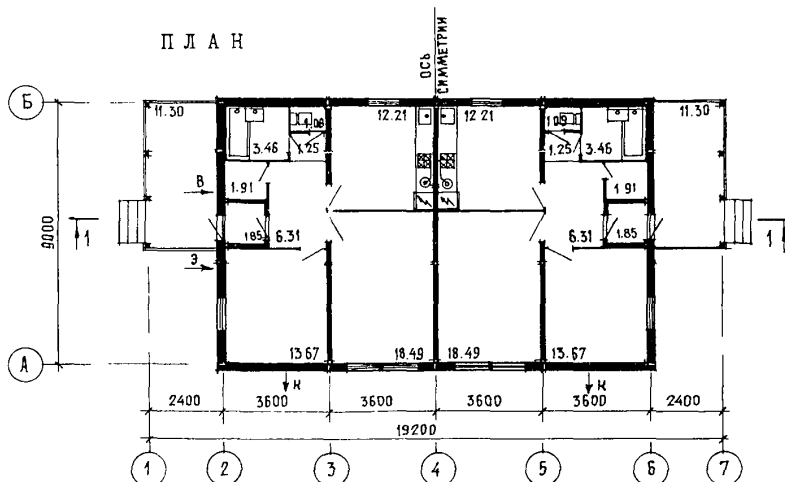


<p>СССР</p>	<p>СТРОИТЕЛЬНЫЙ КАТАЛОГ ЧАСТЬ 2 ТИПОВЫЕ ПРОЕКТЫ ПРЕДПРИЯТИЙ, ЗДАНИЙ И СООРУЖЕНИЙ</p>	<p>ТИПОВОЙ ПРОЕКТ ИВ1-219-30.87 УДК 728.61</p>
<p>ЦИТП</p>	<p>ОДНОЭТАЖНЫЙ ДВУХКВАРТИРНЫЙ ЖИЛОЙ ДОМ С 2-КОМНАТНЫМИ КВАРТИРАМИ С ПРИМЕНЕНИЕМ ЦЕМЕНТНО-СТРУЖЕЧНЫХ ПЛИТ</p>	<p>ОХВВ</p>
<p>ДЕКАБРЬ 1987</p>		<p>На 2-х листах На 3-х страницах Страница I</p>

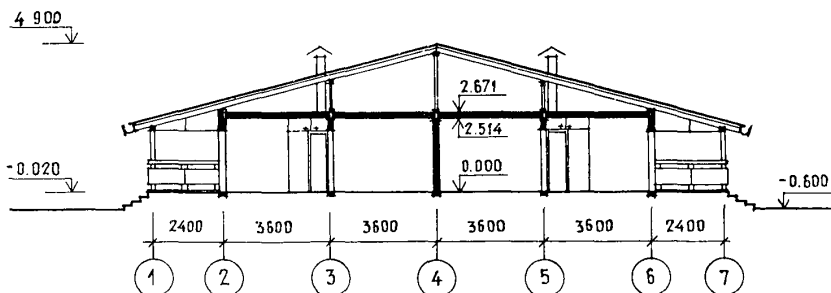
ФАСАД I-7



П Л А Н



РАЗРЕЗ I-I



ЭКСПЛИКАЦИЯ КВАРТИР

квартира	к-во	ПЛОЩАДЬ м ²	
		ЖИЛЫЯ	ОБЩАЯ
двухкомнатная	2	32,16	58,39

ОДНОЭТАЖНЫЙ ДВУХКВАРТИРНЫЙ ЖИЛОЙ ДОМ С 2-КОМНАТНЫМИ КВАРТИРАМИ С ПРИМЕНЕНИЕМ ЦЕМЕНТНО-СТРУЖЕЧНЫХ ПЛИТ	ТИПОВОЙ ПРОЕКТ 181-219-30.87	Лист I Страница 2
<p>D2BA СТРОИТЕЛЬНЫЕ КОНСТРУКЦИИ И ИЗДЕЛИЯ</p> <p>Конструктивная схема с поперечными несущими стенами</p> <p>Фундаменты - буронабивные сваи (бетон марки 150)</p> <p>Стены наружные - несущие панели с деревянным каркасом и утеплителем из минераловатных плит марки 125; внутренняя обшивка ЦСП, наружная обшивка из древесноволокнистых плит, акран - из ЦСП толщиной 10 мм Типоразмеров - 5</p> <p>Стены внутренние - несущие панели с деревянным каркасом и обшивкой из ЦСП толщиной 10 мм Типоразмеров - 4</p> <p>Перекрытие чердачное - панели с деревянным каркасом и утеплителем из минераловатных плит марки 125; верхняя обшивка ДВП толщиной 3,2 мм, нижняя обшивка из ЦСП толщиной 10 мм Типоразмеров - 4</p> <p>Перегородки - сантехнические - панели с деревянным каркасом и обшивкой из ДВП толщиной 3,2 мм и ЦСП толщиной 10 мм Типоразмеров - 5</p> <p>Межкомнатные - поэлементной сборки по серии I.131.9-24, вып.2</p> <p>Ступени - бетонные по ГОСТ 8717.0-84* Типоразмеров - I</p> <p>Крыша - чердачная, стропильной конструкции</p> <p>Кровля - волнистые асбестоцементные листы, ГОСТ 20430-84, по деревянной обрешетке</p> <p>Двери наружные - по серии I.136.5-19 Типоразмеров - 2</p> <p>Двери внутренние - щитовой конструкции по серии I.136-10 Типоразмеров - 3</p> <p>Окна - с двойным остеклением по ГОСТ 26601-85 Типоразмеров - I</p> <p>Встроенное оборудование - шкафы и антресоли по серии I.172.5-6</p> <p>Полы - по грунту, дощатые, керамическая плитка</p> <p>Наибольшая масса монтажного элемента (панель наружной стены) - 0,62 т</p>	<p>H5UA ОТДЕЛКА</p> <p>НАРУЖНАЯ</p> <p>Окраска панелей атмосферостойкими красками</p> <p>ВНУТРЕННЯЯ</p> <p>Жилые помещения - оклейка обоями, в кухне и ванной - водоэмульсионная окраска, в зоне оборудования - инсулак</p> <p>S3GA ИНЖЕНЕРНОЕ ОБОРУДОВАНИЕ</p> <p>Водопровод - хозяйственно-питьевой, расчетный напор у основания стояков - 10 м</p> <p>Канализация - хозяйственно-бытовая в поселковую сеть, водосток - неорганизованный</p> <p>Отопление - централизованное от наружных тепловых сетей, система однострубая, горизонтальная с нижней разводкой с радиаторами типа М140-А0 для расчетных температур -40°, -30°, -25°</p> <p>Температура теплоносителя 95-70°С</p> <p>Вентиляция - естественная</p> <p>Газоснабжение - от баллона сжиженного газа</p> <p>Электроснабжение - от внешней сети, напряжение 380/220В</p> <p>Освещение - лампы накаливания</p> <p>Устройства связи - телефонизация, радификация, молниезащита, телевидение</p> <p>S2ED ОСНАЩЕНИЕ ЗДАНИЯ</p> <p>Оборудование кухонь и санузлов - газовая плита, мойка, унитаз, ванна, умывальник</p>	
<p>J30B СКОРОСТНОЙ НАПОР ВЕТРА - $\frac{45 \text{ кгс/м}^2}{0,44 \text{ кПа}}$</p>	<p>J3NB ВЕС СНЕГОВОГО ПОКРОВА - $\frac{100 \text{ кгс/м}^2}{0,98 \text{ кПа}}$</p>	
<p>K2CO СТЕПЕНЬ ОГНЕСТОЙКОСТИ - пятая</p>		
<p>N1BD РАСЧЕТНАЯ ТЕМПЕРАТУРА НАРУЖНОГО ВОЗДУХА минус 30°, 40°С</p>	<p>G1BF ОРИЕНТАЦИЯ - свободная</p>	
<p>G2DD КЛИМАТИЧЕСКИЙ РАЙОН И ПОДРАЙОН СССР II, IV</p>	<p>G2EE ИНЖЕНЕРНО-ГЕОЛОГИЧЕСКИЕ УСЛОВИЯ обычные</p>	

ОДНОЭТАЖНЫЙ ДВУХКВАРТИРНЫЙ ЖИЛОЙ ДОМ С 2-КОМНАТНЫМИ КВАРТИРАМИ, С ПРИМЕНЕНИЕМ ЦЕМЕНТНО-СТРУЖЕЧНЫХ ПЛИТ				ТИПОВОЙ ПРОЕКТ И81-219-30.87	Лист 2 Страница 3	
Наименование		Всего	На 1м2 общей площади с учетом летних помещений	Наименование	Всего	На 1м2 общей площади с учетом летних помещений
У11А	СТОИМОСТЬ			У4КА	ЭКСПЛУАТАЦИОННЫЕ ПОКАЗАТЕЛИ	
У11В	Общая сметная стоимость	тыс. руб. 15,03	0,121	У4КН	Расход воды	
У11Л	в том числе: строительно-монтажных работ	то же 14,97	0,121	У4К1	холодной горячей	л/с 0,25 - 0,34 -
У11О	оборудования	" же 0,06	-	У4К1	Канализационные стоки	" 2,19 -
У11А	ТРУДОЕМКОСТЬ			У4КН	Тепла	ккал/ч 48750 -
У11Ф	Построечные трудовые затраты	чел.-дн. 255	2,06			Вт 41920
У1КА	РАСХОДЫ				в том числе: на отопление	" 11770 - 10120
У1КВ	Расход строительных материалов				на горячее водоснабжение	" 36980 - 31800
	Цемент	т 3,32	0,027		Тепла на отопление 1м2 общей площади	" 87 -
	Цемент, приведенный к марке М-400	" 3,099	0,025	У4КК	Потребная электрическая мощность	кВт 10,00 -
	в том числе: на сборные изделия	" 0,131	0,001		Эксплуатационные затраты	руб/год 920,52 7,45
	Сталь	" 0,405	0,0033		ТЕХНИЧЕСКИЕ ХАРАКТЕРИСТИКИ	
	Сталь, приведенная к классам А1 и С38/23	" 0,401	0,0033	Г3НВ	Объем строительный	м3 362,6 2,93
	в том числе: на сборные изделия	" 0,017	-		Площадь: застройки	м2 158,14 -
	Бетон и железобетон	м3 8,817	0,071	Г3О1	общая (с учетом летних помещений)	" 123,56 -
	в том числе: монолитный тяжелый	" 8,37	-	Г3ОВ	общая	" 116,78 -
	сборный тяжелый	" 0,447	-	Г3ОК	жилая летних помещений	" 64,32 0,52
	Лесоматериалы	" 32,846	0,26		В скобках указывается потребность строительных материалов без учета расходов на изготовление сборных изделий, конструкций	
	Лесоматериалы, приведенные к круглому лесу	" 57,054	0,46		ДОПОЛНИТЕЛЬНЫЕ ДАННЫЕ	
	Кирпич	тыс.шт 5,78	-		Показатели приведены для условий строительства при расчетной температуре минус 30°C. В проекте разработаны варианты: фасадов; конструктивного решения крыши на снеговую нагрузку 150 кгс/м2; ограждающих конструкций на Тнв=-40°C;	
	Минераловатные плиты	м3 44,14	0,357		квартирного отопления от котла КЧМ-2М на твердом топливе; горячего водоснабжения от водонагревателя, установленного на котле КЧМ-2М; системы отопления для средней температуры наружного воздуха наиболее холодных суток -25°C. Сметы составлены в базисных ценах 1984 года.	
	Древесноволокнистые плиты	м2 380,38	3,078		Расчетный показатель - 1 м2 общей площади с учетом летних помещений	
	Древесностружечные плиты	м3 0,059	0,0005			
	Цементностружечные плиты	" 5,84	0,047			
	Масса конструкций и материалов	т 79,2	0,641			
	Масса надземной части	" 63,7	0,516			
В7ЕА	СОСТАВ ПРОЕКТНОЙ ДОКУМЕНТАЦИИ					
	Альбом I - Архитектурно-строительные, санитарно-технические и электротехнические чертежи					
	Альбом II - Сметы					
	Альбом III - Ведомости потребности в материалах					
	Альбом IV - Спецификация оборудования					
	Прилагаемые документы:					
	Серия 219, часть I, раздел I-01 - Узлы для жилых домов с применением цементно-стружечных плит					
	Серия 219, часть 2, разделы I-01, I-02 - Изделия заводского изготовления для жилых домов с применением цементно-стружечных плит					
	Объем проектных материалов, приведенных к формату А4 - 725 форматок					
	В том числе изделий заводского изготовления - 420 форматок					
В7ЕА	АВТОР ПРОЕКТА	ЦНИИЭПграждансельстрой, Москва, В-279, Профсоюзная ул., 93-а				
В7НА	УТВЕРЖДЕНИЕ	Утвержден Госгражданстроем, приказ № 143 от 23.04.86г.				
В7КА	ПОСТАВЩИК	ЦИТП, 125878, Москва, А-445, Смольная ул., 22				