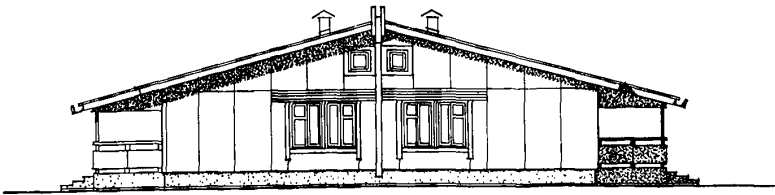
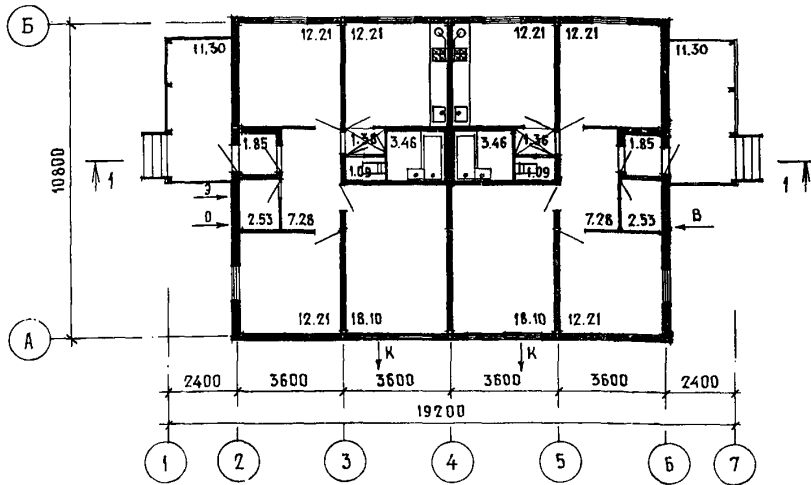


<p>СССР</p>	<p>СТРОИТЕЛЬНЫЙ КАТАЛОГ ЧАСТЬ 2 ТИПОВЫЕ ПРОЕКТЫ ПРЕДПРИЯТИЙ, ЗДАНИЙ И СООРУЖЕНИЙ</p>	<p>ТИПОВОЙ ПРОЕКТ И81-219-31.87 УДК 728.61</p>
<p>ЦИТП</p>	<p>ОДНОЭТАЖНЫЙ ДВУХКВАРТИРНЫЙ ЖИЛОЙ ДОМ С 3-КОМНАТНЫМИ КВАРТИРАМИ С ПРИМЕНЕНИЕМ ЦЕМЕНТНО-СТРУЖЕЧНЫХ ПЛИТ</p>	<p>ОХВВ</p>
<p>ДЕКАБРЬ 1987</p>		<p>На 2-х листах На 3-х страницах Страница I</p>

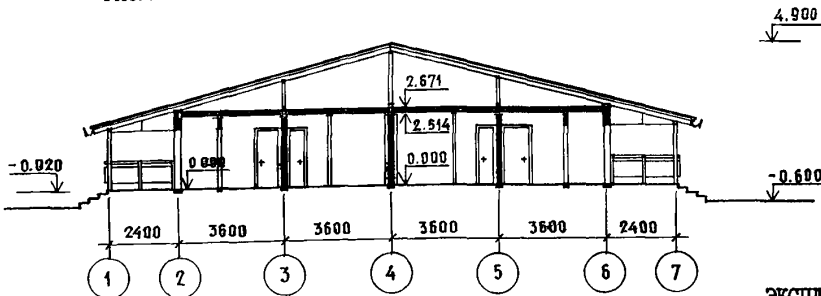
ФАСАД I-7



П Л А Н



РАЗРЕЗ I-I



ЭКСПЛИКАЦИЯ КВАРТИР

квартира	к-во	ПЛОЩАДЬ м ²	
		жилая	общая
трехкомнатная	2	42.52	70.45

ОДНОЭТАЖНЫЙ ДВУХКВАРТИРНЫЙ ЖИЛОЙ ДОМ С 3-КОМНАТНЫМИ КВАРТИРАМИ С ПРИМЕНЕНИЕМ ЦЕМЕНТНО-СТРУЖЕЧНЫХ ПЛИТ	ТИПОВОЙ ПРОЕКТ 181-219-31.87	Лист I Страница 2
<p>D2BA СТРОИТЕЛЬНЫЕ КОНСТРУКЦИИ И ИЗДЕЛИЯ</p> <p>Конструктивная схема с поперечными несущими стенами</p> <p>Фундаменты - буронабивные сваи (бетон марки I50)</p> <p>Стены наружные - несущие панели с деревянным каркасом и утеплителем из минераловатных плит марки I25; внутренняя обшивка ЦСП, наружная обшивка из древесноволокнистых плит, экран - из ЦСП толщиной 10 мм. Типоразмеров - 4</p> <p>Стены внутренние - несущие панели с деревянным каркасом и обшивкой из ЦСП толщиной 10 мм Типоразмеров - 3</p> <p>Перекрытие чердачное - панели с деревянным каркасом и утеплителем из минераловатных плит марки I25; верхняя обшивка ДВП толщиной 3,2 мм, нижняя обшивка ЦСП толщиной 10 мм Типоразмеров - 3</p> <p>Перегородки - сантехнические - панели с деревянным каркасом и обшивкой из ДВП толщиной 3,2 мм и ЦСП толщиной 10 мм Типоразмеров - 5</p> <p>Межкомнатные - поэлементной сборки по серии I.I31.9-24, вып.2</p> <p>Ступени - бетонные по ГОСТ 8717.0-84* Типоразмеров - 1</p> <p>Крыша - чердачная, стропильной конструкции</p> <p>Кровля - волнистые асбестоцементные листы, ГОСТ 20430, по деревянной обрешетке</p> <p>Двери наружные - по серии I.I36.5-19 Типоразмеров - 2</p> <p>Двери внутренние - щитовой конструкции по серии I.I36-10 Типоразмеров - 3</p> <p>Окна - с двойным остеклением по ГОСТ 26601-85 Типоразмеров - 1</p> <p>Встроенное оборудование - шкафы и антресоли по серии I.I72.5-6</p> <p>Полы - по грунту, дощатые, керамическая плитка</p> <p>Наибольшая масса монтажного элемента (панель наружной стены) - 0,62 т</p>	<p>H5UA ОТДЕЛКА</p> <p>НАРУЖНАЯ</p> <p>Окраска панелей атмосферостойкими красками</p> <p>ВНУТРЕННЯЯ</p> <p>Жилые помещения - оклейка обоями, в кухне и ванной - водоэмульсионная окраска, в зоне обслуживания - инсулак</p> <p>S3GA ИНЖЕНЕРНОЕ ОБОРУДОВАНИЕ</p> <p>Водопровод - хозяйственно-питьевой, расчетный напор у основания стояков - 10 м</p> <p>Канализация - хозяйственно-бытовая в поселковую сеть, водосток - неорганизованный</p> <p>Отопление - централизованное от наружных тепловых сетей, система одноконтурная, горизонтальная с нижней разводкой с радиаторами типа MI40-A0 для расчетных температур -40°, -30°, -25°</p> <p>Температура теплоносителя 95-70°C</p> <p>Вентиляция - естественная</p> <p>Газоснабжение - от баллона сжиженного газа</p> <p>Электроснабжение - от внешней сети, напряжение 380-220В</p> <p>Освещение - лампами накаливания</p> <p>Устройства связи - телефонизация, радиодификация, молниезащита, телевидение</p> <p>S2ED ОСНАЩЕНИЕ ЗДАНИЯ</p> <p>Оборудование кухонь и санузлов - газовая плита, мойка, унитаз, ванна, умывальник</p>	
<p>J30B СКОРОСТНОЙ НАПОР ВЕТРА - $\frac{45 \text{ кгс/м}^2}{0,44 \text{ кПа}}$</p>	<p>J30B ВЕС СНЕГОВОГО ПОКРОВА - $\frac{100 \text{ кгс/м}^2}{0,98 \text{ кПа}}$</p>	
<p>R2C0 СТЕПЕНЬ ОГНЕСТОЙКОСТИ - пятая</p>	<p>G1BГ ОРИЕНТАЦИЯ - свободная</p>	
<p>N1BD РАСЧЕТНАЯ ТЕМПЕРАТУРА НАРУЖНОГО ВОЗДУХА минус 30°, 40°C</p>		
<p>G2DD КЛИМАТИЧЕСКИЙ РАЙОН И ПОДРАЙОН СССР II, IB</p>	<p>G2EE ИНЖЕНЕРНО-ГЕОЛОГИЧЕСКИЕ УСЛОВИЯ обычные</p>	

ОДНОЭТАЖНЫЙ ДВУХКВАРТИРНЫЙ ЖИЛОЙ ДОМ С 3-КОМНАТНЫМИ КВАРТИРАМИ, С ПРИМЕНЕНИЕМ ЦЕМЕНТНО-СТРУЖЕЧНЫХ ПЛИТ				ТИПОВОЙ ПРОЕКТ 181-219-31.87		Лист 2 Страница 3		
Наименование		Всего На 1м2 общей площади с учетом летних помещений		Наименование		Всего На 1м2 общей площади с учетом летних помещен.		
У11А	СТОИМОСТЬ			У4КА	ЭКСПЛУАТАЦИОННЫЕ ПОКАЗАТЕЛИ			
У11В	Общая сметная стоимость	тыс. руб.	17,27	0,117	Расход воды			
У11Л	в том числе: строительно-монтажных работ	то же	17,21	0,117	холодной горячей	л/с	0,29 - 0,36 -	
У11О	оборудования	"	0,06	-	Канализационные стоки	"	2,25 -	
У11А	ТРУДОЕМКОСТЬ			У4КН	Тепла	ккал/ч	55510 -	
У11Г	Построечные трудовые затраты	чел.-дн.	281	1,90	в том числе: на отопление	Вт	47730 - 13735 -	
У1КА	РАСХОДЫ						11810 -	
У1КВ	Расход строительных материалов						41775 -	
	Цемент	т	3,57	0,024	на горячее водоснабжение	"	35920 -	
	Цемент, приведенный к марке М-400	"	3,33	0,022	Тепла на отопление 1м2 общей площади	"	97,5 -	
	в том числе: на сборные изделия	"	0,131	0,001			84, -	
	Сталь	"	0,431	0,0029	У4КК	Потребная электрическая мощность	кВт	10,54 -
	Сталь, приведенная к классам А1 и С38/23	"	0,444	0,0030		Эксплуатационные затраты	руб/год	995,5 6,74
	в том числе: на сборные изделия	"	0,017	-				
	Бетон и железобетон	м3	9,27	0,063		ТЕХНИЧЕСКИЕ ХАРАКТЕРИСТИКИ		
	в том числе: монолитный тяжелый	"	8,82	-	Г3НВ	Объем строительный	м3	433,08 2,93
	сборный тяжелый	"	0,45	-		Площадь:		
	Лесоматериалы	"	39,93	0,270	Г3ОС	застройки	м2	184,40 -
	Лесоматериалы, приведенные к круглому лесу	"	68,59	0,464	Г3О1	общая (с учетом летних помещений)	"	147,68 -
	Кирпич	тыс.шт	6,41	-	Г3ОВ	Общих летних помещений	"	140,90 -
	Минераловатные плиты	м3	51,35	0,348	Г3ОК	Жилая	"	22,6 -
	Древесноволокнистые плиты	м2	425,5	2,88			85,04 0,58	
	Древесностружечные плиты	м3	0,059	0,0004				
	Цементостружечные плиты	"	6,5	0,044				
	Масса конструкций и материалов	т	94,55	0,640				
	Масса надземной части	"	77,49	0,525				
ДОПОЛНИТЕЛЬНЫЕ ДАННЫЕ								
Показатели приведены для условий строительства при расчетной температуре минус 40°C. В проекте разработаны варианты: фасадов; конструктивного решения крыши на снеговую нагрузку 150 кгс/м2; ограждающих конструкций на Тив=-40°C; квартирного отопления от котла КЧМ-2М на твердом топливе; горячего водоснабжения от водонагревателя, установленного на котле КЧМ-2М; системы отопления для средней температуры наружного воздуха наиболее холодных суток -25°C. Сметы составлены в базисных ценах 1984 года. Расчетный показатель - 1 м2 общей площади с учетом летних помещений								
В7ЕА	СОСТАВ ПРОЕКТНОЙ ДОКУМЕНТАЦИИ							
	Альбом I - Архитектурно-строительные, санитарно-технические и электротехнические чертежи							
	Альбом II - Сметы							
	Альбом III - Ведомости потребности в материалах							
	Альбом IV - Спецификация оборудования							
	Прилагаемые документы:							
	Серия 219, часть I, раздел I-01 - Узлы для жилых домов с применением цементно-стружечных плит							
	Серия 219, часть 2, разделы I-01, I-02 - Изделия заводского изготовления для жилых домов с применением цементно-стружечных плит							
	Объем проектных материалов, приведенных к формату А4 - 729 формат							
	В том числе изделий заводского изготовления - 420 формат							
В7ВА	АВТОР ПРОЕКТА	ЦНИИЭПграждансельстрой, Москва, В-279, Профсоюзная ул., 93-а						
В7НА	УТВЕРЖДЕНИЕ	Утвержден Госгражданстроем, приказ №143 от 23.04.86 г.						
В7КА	ПОСТАВЩИК	ЦИТП, 125878, Москва, А-445, Смольная ул., 22						

Инв. №22435
Катал. л. № 058707