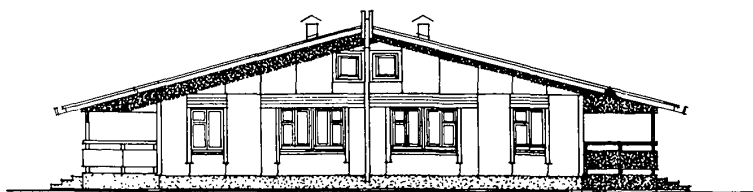
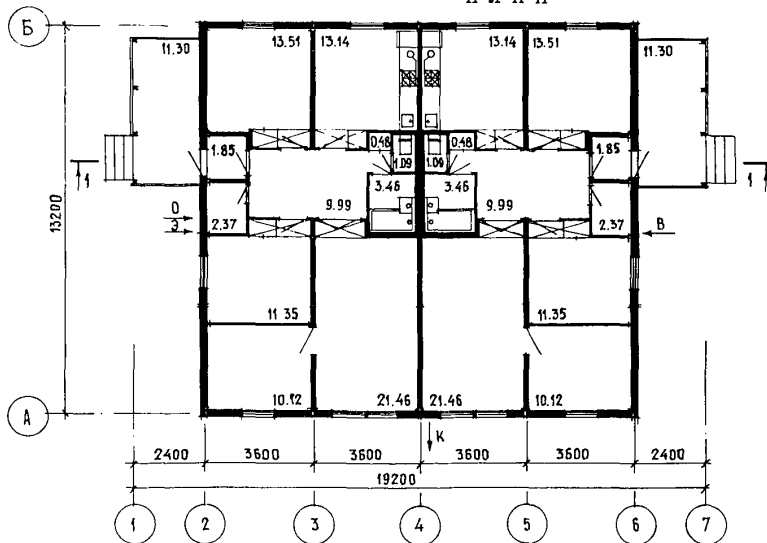


<p><b>СССР</b></p>	<p>СТРОИТЕЛЬНЫЙ КАТАЛОГ                  ЧАСТЬ 2                  ТИПОВЫЕ ПРОЕКТЫ ПРЕДПРИЯТИЙ, ЗДАНИЙ И СООРУЖЕНИЙ</p>	<p>ТИПОВОЙ ПРОЕКТ                  И81-219-32.87                  УДК 728.61</p>
<p><b>ЦИТП</b></p>	<p>ОДНОЭТАЖНЫЙ ДВУХКВАРТИРНЫЙ ЖИЛОЙ                  ДОМ С 4-КОМНАТНЫМИ КВАРТИРАМИ С                  ПРИМЕНЕНИЕМ ЦЕМЕНТНО-СТРУЖЕЧНЫХ                  ПЛИТ</p>	<p><b>ОХВВ</b></p>
<p>ДЕКАБРЬ  <b>1987</b></p>		<p>На 2-х листах                  на 3-х страницах                  Страница I</p>

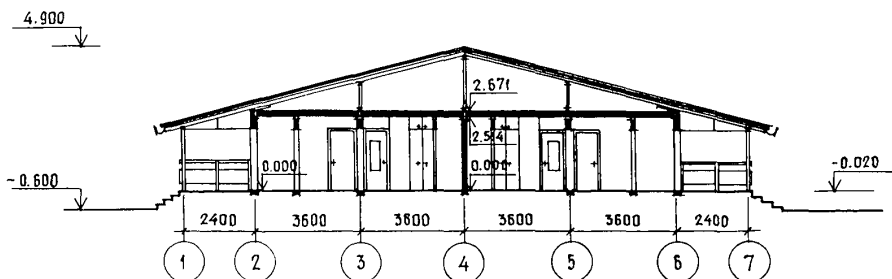
ФАСАД I-7



П Л А Н



РАЗРЕЗ I-I



ЭКСПЛИКАЦИЯ КВАРТИР

квартира	к-во	Площадь м <sup>2</sup>	
		жилая	общая
четырёхкомнатная	2	56,44	86,97

ОДНОЭТАЖНЫЙ ДВУХКВАРТИРНЫЙ ЖИЛОЙ ДОМ С 4-КОМНАТНЫМИ КВАРТИРАМИ С ПРИМЕНЕНИЕМ ЦЕМЕНТНО-СТРУЖЕЧНЫХ ПЛИТ	ТИПОВОЙ ПРОЕКТ 181-219-32.87	Лист I Страница 2
<p><b>D2BA СТРОИТЕЛЬНЫЕ КОНСТРУКЦИИ И ИЗДЕЛИЯ</b></p> <p>Конструктивная схема с поперечными и несущими стенами</p> <p>Фундаменты - буронабивные сваи (бетон марки 150)</p> <p>Стены наружные - несущие панели с деревянным каркасом и утеплителем из минераловатных плит марки 125; внутренняя обшивка ЦСП, наружная обшивка из древесноволокнистых плит, экран - из ЦСП толщиной 10 мм. Типоразмеров - 5</p> <p>Стены внутренние - несущие панели с деревянным каркасом и обшивкой из ЦСП толщиной 10 мм. Типоразмеров - 5</p> <p>Перекрытие чердачное - панели с деревянным каркасом и утеплителем из минераловатных плит марки 125; верхняя обшивка ДВП толщиной 3,2 мм, нижняя обшивка из ЦСП толщиной 10 мм. Типоразмеров - 3</p> <p>Перегородки - сантехнические панели с деревянным каркасом и обшивкой из ДВП толщиной 3,2 мм и ЦСП толщиной 10 мм Типоразмеров - 6</p> <p>Межкомнатные - панельной сборки по серии I.131.9-24, вып.2</p> <p>Ступени - бетонные по ГОСТ 8717.0-84* Типоразмеров - I</p> <p>Крыша - чердачная, стропильной конструкции</p> <p>Кровля - волнистые асбестоцементные листы, ГОСТ 20430-84, по деревянной обрешетке</p> <p>Двери наружные - по серии I.136.5-19 Типоразмеров - 2</p> <p>Двери внутренние - щитовой конструкции по серии I.136-10. Типоразмеров - 4</p> <p>Окна - с двойным остеклением по ГОСТ 26601-85 Типоразмеров - I</p> <p>Встроенное оборудование - шкафы и антресоли по серии I.172.5-6</p> <p>Полы - по грунту, дощатые, керамическая плитка</p> <p>Наибольшая масса монтажного элемента (панель наружной стены) - 0,62 т</p>	<p><b>H5UA ОТДЕЛКА</b></p> <p><b>НАРУЖНАЯ</b></p> <p>Окраска панелей атмосферостойкими красками</p> <p><b>ВНУТРЕННЯЯ</b></p> <p>Жилые помещения - оклейка обоями, в кухне и ванной - водоэмульсионная окраска, в зоне оборудования - инсулак</p> <p><b>C3GA ИНЖЕНЕРНОЕ ОБОРУДОВАНИЕ</b></p> <p>Водопровод - хозяйственно-питьевой, расчетный напор у основания стояков - 10 м</p> <p>Канализация - хозяйственно-бытовая в поселковую сеть, водосток - неорганизованный</p> <p>Отопление - централизованное от наружных тепловых сетей, система одноконтурная, горизонтальная с нижней разводкой с радиаторами типа М140-А0 для расчетных температур -40°, -30°, -25°C. Температура теплоносителя - 95-70°C.</p> <p>Вентиляция - естественная</p> <p>Газоснабжение - от баллона сжиженного газа</p> <p>Электроснабжение - от внешней сети, напряжение 380/220В</p> <p>Освещение - лампами накаливания</p> <p>Устройства связи - телефонизация, радификация, молниезащита, телевидение</p> <p><b>C2ED ОСНАЩЕНИЕ ЗДАНИЯ</b></p> <p>Оборудование кухонь и санузлов - газовая плита, мойка, унитаз, ванна, умывальник</p>	
<p><b>J30B СКОРОСТНОЙ НАПОР ВЕТРА - <math>\frac{0,45 \text{ кгс/м}^2}{0,44 \text{ кПа}}</math></b></p>	<p><b>J3NB ВЕС СНЕГОВОГО ПОКРОВА - <math>\frac{100 \text{ кгс/м}^2}{0,98 \text{ кПа}}</math></b></p>	
<p><b>R2CO СТЕПЕНЬ ОГНЕСТОЙКОСТИ - пятая</b></p>	<p><b>G1BF ОРИЕНТАЦИЯ - свободная</b></p>	
<p><b>N1BD РАСЧЕТНАЯ ТЕМПЕРАТУРА НАРУЖНОГО ВОЗДУХА минус 30°, 40°C</b></p>		
<p><b>G2DD КЛИМАТИЧЕСКИЙ РАЙОН И ПОДРАЙОН СССР II, IB</b></p>	<p><b>G2EE ИНЖЕНЕРНО-ГЕОЛОГИЧЕСКИЕ УСЛОВИЯ обычные</b></p>	

ОДНОЭТАЖНЫЙ ДВУХКВАРТИРНЫЙ ЖИЛОЙ ДОМ С 4-КОМНАТНЫМИ КВАРТИРАМИ, С ПРИМЕНЕНИЕМ ЦЕМЕНТНО-СТРУЖЕЧНЫХ ПЛИТ				ТИПОВОЙ ПРОЕКТ 181-219-32.87		Лист 2 Страница 3	
Наименование		Всего На 1м2 общей площади с учетом летних помещений		Наименование		Всего На 1м2 общей площади с учетом летних помещен.	
У11А СТОИМОСТЬ				У4КА ЭКСПЛУАТАЦИОННЫЕ ПОКАЗАТЕЛИ			
У11В	Общая сметная стоимость	тыс. руб.	19,57 0,108	У4КН	Расход воды		
У11И	в том числе: строительно-монтажных работ			У4КЛ	холодной горячей	д/с	0,33 - 0,42 -
У11О	оборудования	то же	19,51 0,108	У4КМ	Канализационные стоки	"	2,35 -
У11А	ТРУДОЕМКОСТЬ			У4КН	Тепла	ккал/ч	62300 -
У11Ф	Построечные трудовые затраты	чел.-дн.	345 1,91		в том числе: на отопление	Вт	53700 - 15800 -
У4КА	РАСХОДЫ				на горячее водоснабжение	"	13600 - 46500 -
У4КВ	Расход строительных материалов				Тепла на отопление 1м2 общей площади	"	40100 - 90,8 - 78,2 -
	Цемент	т	3,79 0,021 (3,66) (0,020)	У4КК	Потребная электрическая мощность	кВт	11,6 -
	Цемент, приведенный к марке М-400	"	3,54 0,019 (3,41) (0,019)		Эксплуатационные затраты	руб/год	1113,24 6,16
	в том числе: на сборные изделия	"	0,131 0,0007		ТЕХНИЧЕСКИЕ ХАРАКТЕРИСТИКИ		
	Сталь	"	0,463 0,0026 (0,459) (0,0025)	Г3МВ	Объем строительный	м3	527,05 2,92
	Сталь, приведенная к классам А1 и С38/23	"	0,476 0,0026	Г3ОС	Площадь застройки	м2	219,50 -
	в том числе: на сборные изделия	"	0,017 -	Г3ОГ	общая (с учетом летних помещений)	"	180,72 -
	Бетон и железобетон	м3	9,53 0,053	Г3ОВ	Общая летних помещений	"	173,94 - 22,6 -
	в том числе: монолитный тяжелый	"	9,08 -	Г3ОК	жилая	"	112,88 0,62
	сборный тяжелый	"	0,447 -		В скобках указывается потребность строительных материалов без учета расходов на изготовление сборных изделий, конструкций		
	Лесоматериалы	"	46,337 0,26				
	Лесоматериалы, приведенные к круглому лесу	"	80,94 0,448				
	Кирпич	тыс.шт	7,36 -				
	Минераловатные плиты	м3	52,2 0,289				
	Древесноволокнистые плиты	м2	487,86 2,699				
	Древесностружечные плиты	м3	0,563 0,003				
	Цементностружечные плиты	"	7,33 0,04				
	Масса конструкций и материалов	т	115,1 0,637				
	Масса надземной части	"	94,9 0,525				
ДОПОЛНИТЕЛЬНЫЕ ДАННЫЕ							
Показатели приведены для условий строительства при расчетной температуре минус 40°С. В проекте разработаны варианты: фасадов; конструктивного решения крыши на снеговую нагрузку 150 кгс/м2; отражающих конструкций на Тнв=-40°С; квартирного отопления от котла КЧМ-2М на твердом топливе; горячего водоснабжения от водонагревателя, установленного на котле КЧМ-2М; системы отопления для средней температуры наружного воздуха наиболее холодных суток -25°С. Сметы составлены в базисных ценах 1984 года. Расчетный показатель - 1 м2 общей площади с учетом летних помещений							
В7ЕА СОСТАВ ПРОЕКТНОЙ ДОКУМЕНТАЦИИ							
Альбом I - Архитектурно-строительные, санитарно-технические и электротехнические чертежи							
Альбом II - Сметы							
Альбом III - Ведомости потребности в материалах							
Альбом IV - Спецификация оборудования							
Прилагаемые материалы:							
Серия 219, часть 1, раздел I-01 - Узлы для жилых домов с применением цементно-стружечных плит							
Серия 219, часть 2, разделы I-01, I-02 - Изделия заводского изготовления для жилых домов с применением цементно-стружечных плит							
Объем проектных материалов, приведенных к формату А4, - 727 форматок							
В том числе изделий заводского изготовления - 420 форматок							
В7ВА АВТОР ПРОЕКТА ЦНИИЭПграждансельстрой, Москва, В-279, Профсоюзная ул., 93-а							
В7НА УТВЕРЖДЕНИЕ Утвержден Госгражданстроем, приказ № 143 от 23.04.86							
В7КА ПОСТАВЩИК ЦИТП, 125878, Москва, А-445, Смольная ул., 22							