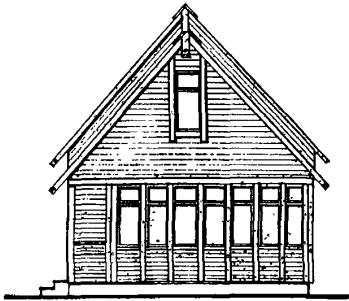
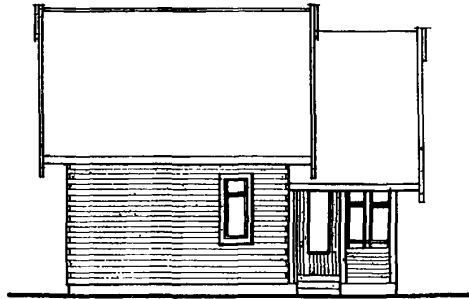


| | | |
|--------------------------------|--|--|
| <p>СССР</p> | <p>СТРОИТЕЛЬНЫЙ КАТАЛОГ ЧАСТЬ 2 ТИПОВЫЕ ПРОЕКТЫ ПРЕДПРИЯТИЙ, ЗДАНИЙ И СООРУЖЕНИЙ</p> | <p>ТИПОВОЙ ПРОЕКТ 186-115-179.87</p> |
| <p>ЦИТП</p> | <p>ОДНОКОМНАТНЫЙ САДОВЫЙ ЛЕТНИЙ ДОМИК С МАНСАРДОЙ СО СТЕНАМИ ИЗ МЕСТНЫХ МАТЕРИАЛОВ (БРУС) ДЛЯ ЛЕСОИЗБИТОЧНЫХ РАЙОНОВ</p> | <p>УДК 728.61 ОХГВ</p> |
| <p>ДЕКАБРЬ 1987</p> | | <p>На 2^х листах На 3^х страницах Страница I</p> |

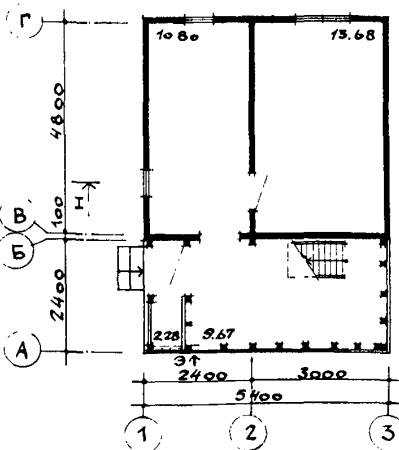
ФАСАД I-3



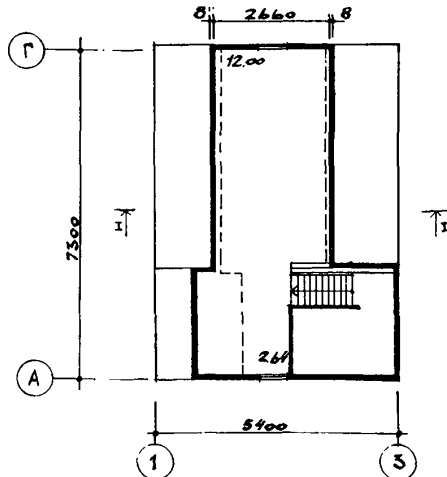
ФАСАД Г-А



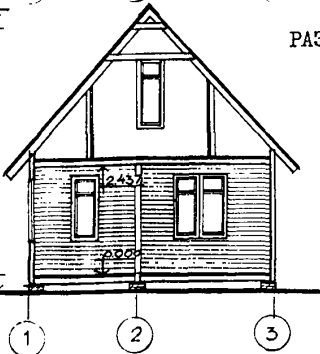
ПЛАН I ЭТАЖА НА ОТМ. 0.000



ПЛАН МАНСАРДЫ НА ОТМ. 2.679



6050



РАЗРЕЗ I-I

ЭКСПЛИКАЦИЯ ПОМЕЩЕНИЙ

| Наименование | Площадь, м ² |
|---------------|-------------------------|
| Жилая комната | 13,68 |
| Кухня | 10,80 |
| Веранда | 9,67 |
| Мансарда | 14,64 |

| ОДНОКОМНАТНЫЙ ЛЕТНИЙ САДОВЫЙ ДОМИК С МАНСАРДОЙ СО СТЕНАМИ ИЗ МЕСТНЫХ МАТЕРИАЛОВ (БРУС) ДЛЯ ЛЕСОИЗБИТОЧНЫХ РАЙОНОВ | ТИПОВОЙ ПРОЕКТ 186-115-179.87 | Лист I Страница 2 |
|--|---|---|
| <p>D2BA СТРОИТЕЛЬНЫЕ КОНСТРУКЦИИ И ИЗДЕЛИЯ</p> <p>Конструктивная схема с продольными несущими стенами</p> <p>Фундаменты - столбчатые бутобетонные Бетон В7,5 бут М50</p> <p>Цоколь - кирпичный</p> <p>Стены наружные и внутренние - из бруса 100x100мм</p> <p>Стены веранды - деревянный каркас, обшитый снаружи строганой доской</p> <p>Цокольное перекрытие - доски пола по лагам</p> <p>Лестница - деревянная</p> <p>Чердачное перекрытие - по деревянным балкам с подшивкой потолка строгаными досками</p> <p>Утеплитель - минераловатные плиты $\gamma = 75 \text{ кг/м}^3$</p> <p>Стены и потолок мансарды - обшиваются ДВП $\delta = 3 \text{ мм}$</p> <p>Крыша - стропильной конструкции с наружным водостоком</p> <p>Кровля - асбестоцементные волнистые листы</p> <p>Двери наружные - щитовой конструкции по серии I.136-10, обшитые строгаными досками. Типоразмеров - I.</p> <p>Двери внутренние - щитовой конструкции по серии I.136-10. Типоразмеров - I.</p> <p>Окна - с двойным раздельным остеклением по ГОСТ 26601-85. Типоразмеров - I.</p> <p>Окна веранды - створка от окна ОРМ6-15-I по ГОСТ 26601-85. Типоразмеров - I.</p> <p>Наибольшая масса монтажного элемента (лестничные марш) - 0,084т</p> | <p>H50A ОТДЕЛКА</p> <p>НАРУЖНАЯ</p> <p>Покрытие олифой или бесцветным лаком. Переплеты окон, коробки и полотна дверей окрашиваются эмалями белого цвета</p> <p>ВНУТРЕННЯЯ</p> <p>В помещениях 1 этажа и на веранде - покрытие олифой или бесцветным лаком. На мансарде оклейка обоями.</p> | <p>C36A ИНЖЕНЕРНОЕ ОБОРУДОВАНИЕ</p> <p>Вентиляция - естественная</p> <p>Электроснабжение - от внешней сети напряжением 380/220В</p> <p>Освещение - лампами накаливания</p> |
| <p>J30B СКОРОСТНОЙ НАПОР ВЕТРА -35 кг/м^2 $0,34 \text{ кПа}$</p> | <p>J3NB ВЕС СНЕГОВОГО ПОКРОВА 100 кг/м^2 $0,98 \text{ кПа}$</p> | |
| <p>N18D РАСЧЕТНАЯ ТЕМПЕРАТУРА НАРУЖНОГО ВОЗДУХА - минус 10°</p> | <p>G18B ОРИЕНТАЦИЯ - свободная</p> | |
| <p>R2C0 СТЕПЕНЬ ОГНЕСТОЙКОСТИ - пятая</p> | <p>G2EE ИНЖЕНЕРНО-ГЕОЛОГИЧЕСКИЕ УСЛОВИЯ - обычные</p> | |
| <p>G2DD КЛИМАТИЧЕСКИЙ РАЙОН И ПОДРАЙОН СССР - II и IV</p> | | |

| | | |
|--|----------------------------------|----------------------|
| ОДНОКОМНАТНЫЙ ЛЕТНИЙ САДОВЫЙ ДОМИК С МАНСАРДОЙ СО СТЕНАМИ ИЗ МЕСТНЫХ МАТЕРИАЛОВ (БРУС) ДЛЯ ЛЕСОИЗЫТОЧНЫХ РАЙОНОВ | ТИПОВОЙ ПРОЕКТ I86-I15-I79.87 | Лист 2 Страница 3 |
|--|----------------------------------|----------------------|

| Наименование | Всего | На 1м2 суммарной площади | Наименование | Всего | На 1м2 суммарной площади |
|---|--------|--------------------------|---|--------|--------------------------|
| V1IA СТОИМОСТЬ | | | V4KA ЭКСПЛУАТАЦИОННЫЕ ПОКАЗАТЕЛИ | | |
| V11B Общая сметная стоимость тыс. руб. | 3,62 | 0,074 | V4KK Потребная электрическая мощность кВт | 3,0 | 0,0615 |
| V11L в том числе: строительно-монтажных работ то же | 3,62 | 0,074 | Эксплуатационные затраты руб/год | 240,05 | 4,92 |
| V1JA ТРУДОЕМКОСТЬ | | | ТЕХНИЧЕСКИЕ ХАРАКТЕРИСТИКИ | | |
| V1JF Построечные трудовые затраты чел.дн. | 105,87 | 2,17 | G3NB Объем строительный м3 | 142,21 | 2,915 |
| V1KA РАСХОДЫ | | | площадь | | |
| V1KB Расход строительных материалов | | | G30G застройки м2 | 39,96 | - |
| Цемент, приведенный к марке М400 т | 0,778 | 0,0159 | G30B общая " | 24,48 | - |
| Бетон м3 | 0,0976 | 0,002 | мансарды " | 14,64 | - |
| Лесоматериалы, приведенные к круглому лесу " | 30,98 | 0,635 | веранды " | 9,67 | - |
| Минераловатные плиты " | 2,95 | 0,0605 | суммарная " | 48,79 | - |
| Бутовый камень " | 1,08 | 0,0221 | | | |
| Сталь в натуральном исчислении т | 0,0634 | 0,0013 | | | |
| Сталь, приведенная к классу А-1 " | 0,0634 | 0,0013 | | | |
| Кирпич тыс.шт. | 0,508 | 0,0104 | | | |
| Масса конструкций и материалов т | 21,85 | 0,4478 | | | |
| Масса надземной части здания т | 13,0 | 0,2664 | | | |

ДОПОЛНИТЕЛЬНЫЕ ДАННЫЕ

Сметы составлены в ценах и нормах 01.01.84. Расчетный показатель - 1м2 суммарной площади.

B7EA СОСТАВ ПРОЕКТНОЙ ДОКУМЕНТАЦИИ

Альбом I - Архитектурно-строительные и электротехнические комплекты.
Альбом II - Сметы
Альбом III - Рекомендации по дополнительной отделке фасадов.

Объем проектных материалов, приведенных к формату А-4 - 147 форматок.

| | | |
|------|---------------|--|
| B7BA | АВТОР ПРОЕКТА | Гипролеспром ВНПО "Совзнаучстандартодом" 123056, Москва, Д-56, Б. Грузинская, 70. |
| B7HA | УТВЕРЖДЕНИЕ | Утвержден Госгражданстроем приказ № 231 от 17 июля 1987г. Введен в действие Гипролеспромом ВНПО "Совзнаучстандартодом" приказ № 121 от 21 августа 1987г. |
| B7KA | ПОСТАВЩИК | ЦИТИ, 125878, Москва А-445, Смольная ул., 22. |

Инв. № 22450

Катал. л. № 058850