

|   |  |                       |
|---|--|-----------------------|
| <b>СОВЕТ<br/>ЭКОНОМИЧЕСКОЙ<br/>ВЗАИМОПОМОЩИ</b> | <b>СТАНДАРТ СЭВ</b>  | <b>СТ СЭВ 4409—83</b> |
|   | <b>Единая система<br/>проектно-конструкторской<br/>документации СЭВ<br/>ЧЕРТЕЖИ СТРОИТЕЛЬНЫЕ</b> |                       |
|   | <b>Правила выполнения<br/>чертежей<br/>деревянных конструкций</b>                                | <b>Группа Т52</b>     |

Настоящий стандарт СЭВ устанавливает правила выполнения рабочих чертежей деревянных строительных конструкций зданий и сооружений всех видов.

## 1. ОБЩИЕ ПОЛОЖЕНИЯ

1.1. Чертежи деревянных конструкций необходимо выполнять с соблюдением общих требований стандартов СЭВ ЕСКД, в том числе СТ СЭВ 3335—81.

1.2. В состав чертежей деревянных конструкций, как правило, включают:

1) чертежи элементов деревянных конструкций, предназначенные для их изготовления в заводских условиях или на строительной площадке;

2) чертежи деревянных конструкций, предназначенные для производства строительно-монтажных работ.

## 2. ЧЕРТЕЖИ ЭЛЕМЕНТОВ ДЕРЕВЯННЫХ КОНСТРУКЦИЙ

2.1. Чертежи выполняют, как правило, в следующих масштабах:

— сборочные (обзорные) чертежи — 1:10; 1:20; 1:50;  
— чертежи выносных элементов и деталей — 1:1; 1:2; 1:5; 1:10; 1:20.

2.2. Правила выполнения линий на чертежах — по СТ СЭВ 1178—78. При этом выполняют сплошной прямой:

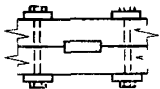

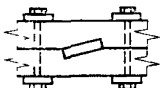

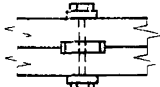





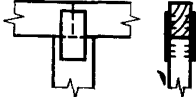

толстой линией — видимые контуры на видах и разрезах;  
очень толстой линией — клееные соединения и арматуру в конструкциях.

2.3. Условное графическое обозначение дерева в сечении следует изображать в соответствии с СТ СЭВ 860—78. При необходимости изображения других древесных материалов допускается

**Утвержден Постоянной Комиссией по сотрудничеству  
в области стандартизации  
Дрезден, декабрь 1983 г.**

пользоваться дополнительными графическими условными обозначениями.

2.4. Изображения соединений и крепежных деталей следует выполнять в соответствии с СТ СЭВ 138—81 и СТ СЭВ 1978—79. Дополнительные упрощенные и условные изображения в соединениях приведены в таблице.

| Наименование соединения | Изображение   |   |
|-------------------------|---|---|
|                         | Упрощенное  | Условное  |
| На шпонках              |    |    |
|                         |    |    |
|                         |    |    |
|                         |    |    |
| На скобах               |   |    |
| На коннекторах          |  |  |

2.5. Допускается элементы деревянных конструкций на сборочных чертежах изображать упрощенно или схематически, дополняя их выносными элементами в более крупном масштабе с необходимой степенью детализации.

2.6. На чертежах элементов приводят размеры и другие необходимые данные по изготовлению и контролю.

2.7. На чертежах при необходимости приводят указания по антисептированию, био-и и огнезащите.

Примеры выполнения чертежей элементов деревянных конструкций приведены в Информационном приложении 1.

### 3. ЧЕРТЕЖИ ДЕРЕВЯННЫХ КОНСТРУКЦИЙ

3.1. Чертежи выполняют, как правило, в следующих масштабах:

- чертежи схем расположения элементов — 1:50; 1:100; 1:200;
- фрагменты — 1:50; 1:100;
- выносные элементы — 1:2; 1:5; 1:10; 1:20.

3.2. На схемах расположения элементы деревянных конструкций изображают схематически — одной линией или контуром.

3.3. При выполнении схем расположения элементы конструкций изображают одной линией по оси элемента, в местах монтажных соединений допускается линию прерывать. Элементы, которые не могут быть изображены одной линией (столбы и прогоны в сечении и др.), выполняют контуром или условными знаками (  $\square$  , I, +,  $\bigcirc$  ).

3.4. При выполнении элементов конструкций на схемах расположения контурами все элементы изображают по их внешним границам.

3.5. При изображении элементов конструкций на схемах расположения применяют следующие типы линий:

для элементов, выполняемых в одну линию, — сплошную очень толстую линию;

для элементов, выполняемых контуром или условными графическими знаками, — сплошную толстую линию.

3.6. При изображении элементов конструкций на схемах расположения контуром применяют следующие типы линий:

- на видах — тонкую сплошную линию;
- в сечении — толстую сплошную линию.

3.7. Пример выполнения схемы расположения элементов деревянной конструкции приведен в Информационном приложении 2.

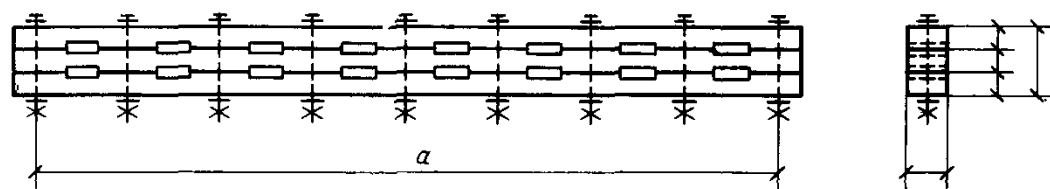
3.8. Пример чертежа анкеровки деревянных конструкций приведен в Информационном приложении 3.

К о н е ц

## ИНФОРМАЦИОННОЕ ПРИЛОЖЕНИЕ 1

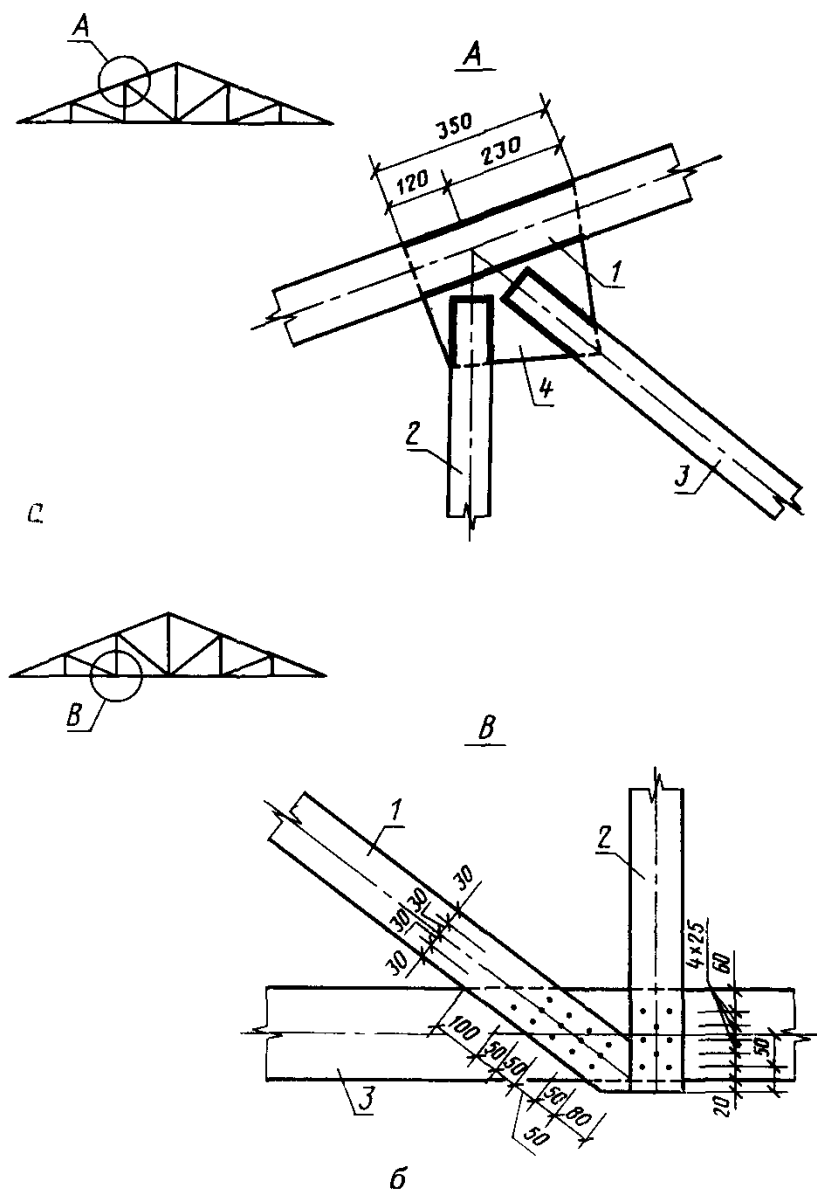
## ПРИМЕРЫ ВЫПОЛНЕНИЯ ЧЕРТЕЖЕЙ ЭЛЕМЕНТОВ ДЕРЕВЯННЫХ КОНСТРУКЦИЙ

## Деревянная составная балка на шпонках



Черт. 1

## Узлы деревянных конструкций

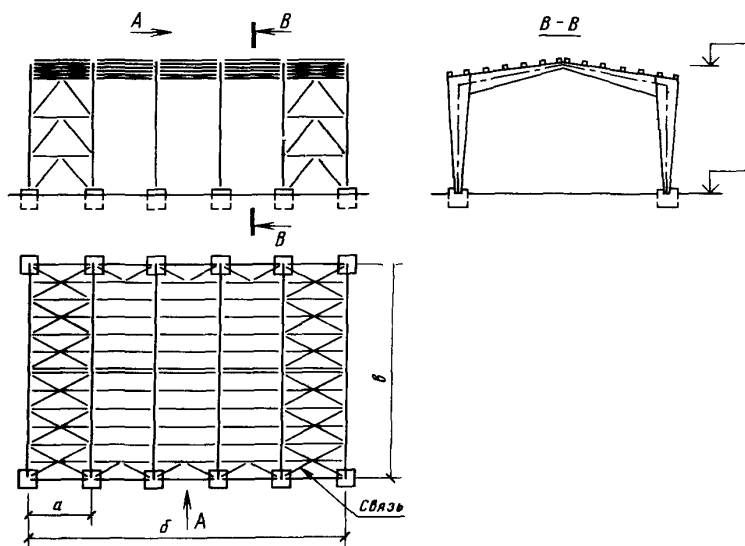


а—клееное узловое соединение (1—продольный элемент верхнего пояса, 2 и 3—раскосы, 4—соединительный элемент с фасонкой);

б—гвоздевое узловое соединение (1 и 2—раскосы, 3—продольный элемент нижнего пояса)

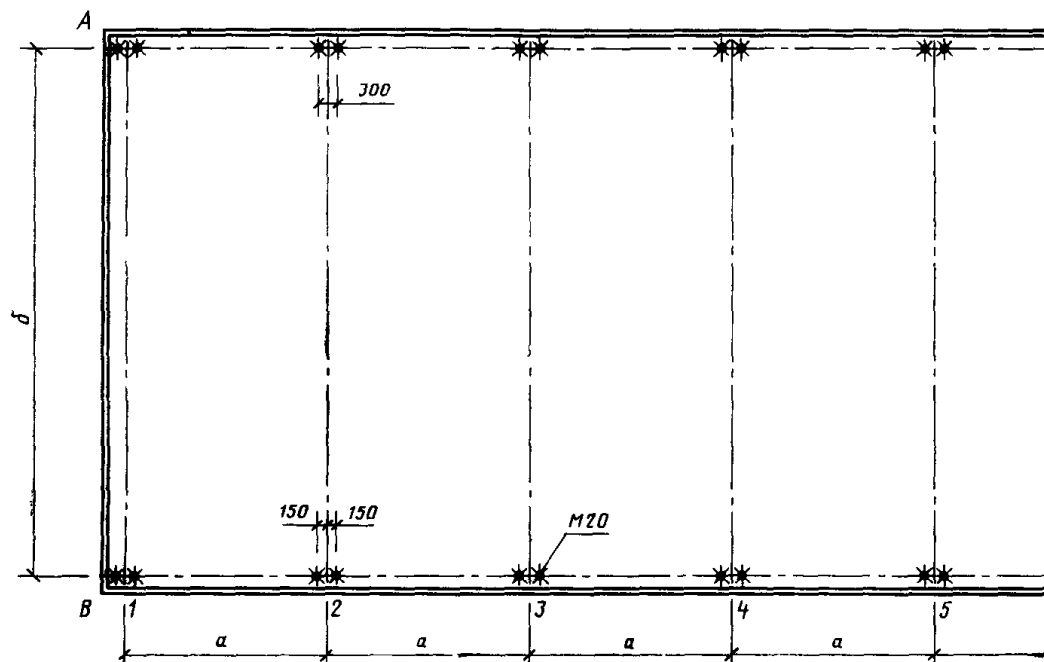
Черт. 2

**ПРИМЕР ВЫПОЛНЕНИЯ СХЕМЫ РАСПОЛОЖЕНИЯ ЭЛЕМЕНТОВ  
ДЕРЕВЯННОЙ КОНСТРУКЦИИ**



Черт. 3

## ПРИМЕР ЧЕРТЕЖА АНКЕРОВКИ ДЕРЕВЯННОЙ КОНСТРУКЦИИ



А, В—обозначение рядов анкерowanych стоек;  
 1, 2, ... — обозначение расположения главных несущих конструкций

Черт. 4

## ИНФОРМАЦИОННЫЕ ДАННЫЕ

1. Автор — делегация ЧССР в Постоянной Комиссии по сотрудничеству в области стандартизации.

2. Тема — 01.634.33—80.

3. Стандарт СЭВ утвержден на 54-м заседании ПКС.

4. Сроки начала применения стандарта СЭВ:

| Страны — члены<br>СЭВ | Сроки начала применения стандарта СЭВ  |                      |
|-----------------------|--|----------------------|
|                       | в договорно-правовых отношениях по экономическому и научно-техническому сотрудничеству | в народном хозяйстве |
| НРБ                   | Январь 1987 г.   | Январь 1987 г.       |
| ВНР                   | Январь 1986 г.   | Январь 1986 г.       |
| СРВ                   |  |                      |
| ГДР                   | Январь 1986 г.   | Январь 1986 г.       |
| Республика Куба       |  |                      |
| МНР                   |  |                      |
| ПНР                   | Июль 1986 г.   | Июль 1986 г.         |
| СРР                   | —  | —                    |
| СССР                  | Январь 1986 г.   | Январь 1986 г.       |
| ЧССР                  | Январь 1987 г.   | Январь 1987 г.       |

5. Срок проверки — 1990 г.

Сдано в наб. 29.02.84 Подп. в печ. 23.04.84 0,5 усл. п. л. 0,5 усл. кр.-отт. 0,35 уч.-изд. л.  
Тир. 860 Цена 3 коп.

---

Ордена «Знак Почета» Издательство стандартов, 123840, Москва, ГСП. Новопресненский пер., 3.  
Калужская типография стандартов, ул. Московская, 256. Зак. 785