

**СОЕДИНИТЕЛЬНЫЕ ЧАСТИ  
ИЗ КОВКОГО ЧУГУНА  
С ЦИЛИНДРИЧЕСКОЙ РЕЗЬБОЙ  
ДЛЯ ТРУБОПРОВОДОВ.  
МУФТЫ ПРЯМЫЕ КОРОТКИЕ**

**ОСНОВНЫЕ РАЗМЕРЫ**

Издание официальное



Москва  
Стандартинформ  
2010

**СОЕДИНИТЕЛЬНЫЕ ЧАСТИ ИЗ КОВКОГО ЧУГУНА  
С ЦИЛИНДРИЧЕСКОЙ РЕЗЬБОЙ ДЛЯ ТРУБОПРОВОДОВ.  
МУФТЫ ПРЯМЫЕ КОРОТКИЕ****ГОСТ  
8954—75****Основные размеры**

Ductile iron fittings with  
parallel thread for pipelines.  
Straight short sockets. Basic dimensions

Взамен  
ГОСТ 8954—59

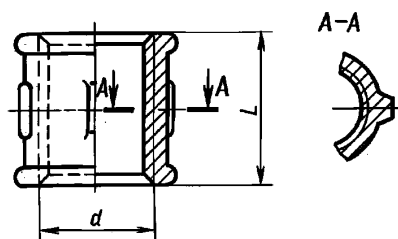
МКС 23.040.60

Постановлением Государственного комитета стандартов Совета Министров СССР от 14.11.75 № 2901  
дата введения установлена

01.01.77

Ограничение срока действия снято по протоколу № 2—92 Межгосударственного совета по стандартизации,  
метрологии и сертификации (ИУС 2—93)

1. Основные размеры муфт должны соответствовать указанным на чертеже и в таблице.



П р и м е ч а н и е. Чертеж не определяет конструкцию муфты.

Издание официальное

Перепечатка воспрещена

Издание (сентябрь 2010 г.) с Изменением № 1, утвержденным в сентябре 1980 г. (ИУС 11—80).

© Издательство стандартов, 1975  
© СТАНДАРТИНФОРМ, 2010

## С. 2 ГОСТ 8954—75

Размеры в мм

Условный проход $D_y$	Резьба $d$	$L$	Число ребер	Масса без покрытия, кг, не более*	
				Вариант по ГОСТ 8944—75	
				1	2
8	G 1/4 — В	22	2	0,031	0,032
10	G 3/8 — В	24	2	0,040	0,042
15	G 1/2 — В	28	2	0,065	0,068
20	G 3/4 — В	31	2	0,096	0,096
25	G 1 — В	35	4	0,155	0,153
32	G 1 1/4 — В	39	4	0,226	0,216
40	G 1 1/2 — В	43	4	0,309	0,267
50	G 2 — В	47	6	0,480	0,430
(65)	G 2 1/2 — В	53	6	0,652	0,580
(80)	G 3 — В	59	6	0,874	0,848
(100)	G 4 — В	84	6	1,930	1,750

\* Для справок.

П р и м е ч а н и я:

1. Масса оцинкованных соединительных частей не должна превышать массу неоцинкованных более чем на 5 %.
2. Муфты с  $D_y$ , указанными в таблице в скобках, применять не рекомендуется.

П р и м е р ы у с л о в н ы х о б о з н а ч е н и й

Прямой короткой муфты с  $D_y$  40 мм:

*Муфта короткая 40 ГОСТ 8954—75*

То же, с цинковым покрытием:

*Муфта короткая Ц-40 ГОСТ 8954—75*

(Измененная редакция, Изм. № 1).

2. Конструктивные размеры и технические требования — по ГОСТ 8944—75.