

УДК

Группа Г 43

О Т Р А С Л Е В О Й С Т А Н Д А Р Т

ШТУЦЕРА ИЗ ДВУХСЛОЙНЫХ СТАЛЕЙ
С ПРИВАРНЫМИ ВСТЫК ФЛАНЦАМИ И
НАПЛАВЛЕННОЙ УПЛОТНИТЕЛЬНОЙ
ПОВЕРХНОСТЬЮ С ВПАДИНОЙ
НА Ру 4,0 МПа

ОСТ 26-02-2044-79

Конструкция и размеры

Введен впервые

ОКП 36 8300

Письмом Минхиммаша

от _____ 198 г. № _____

срок действия

с 01.01.1981 г.

до 01.01.1991 г.

Несоблюдение стандарта преследуется по закону

1. Настоящий стандарт распространяется на штуцера из двухслойных сталей с приварными встык фланцами и наплавленной уплотнительной поверхностью с впадиной на условный проход Ду от 150 до 500 мм, условное давление Ру 4,0 МПа (40 кгс/см^2) и температуру от минус 60 до 560°C .

2. Конструкция и размеры штуцеров должны соответствовать указанным на чертеже и в таблице.

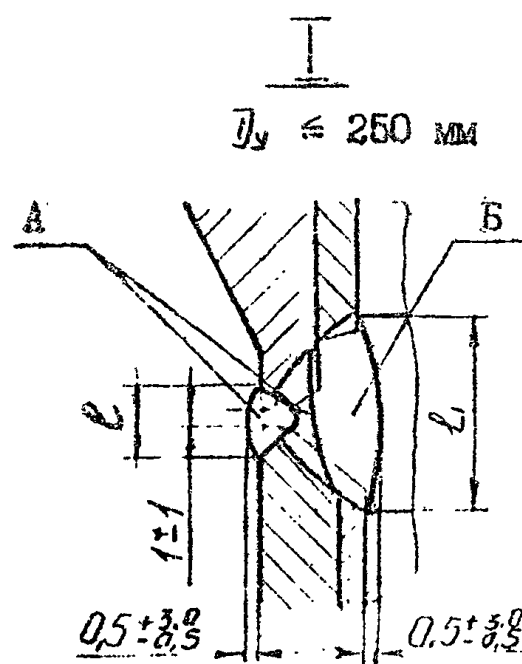
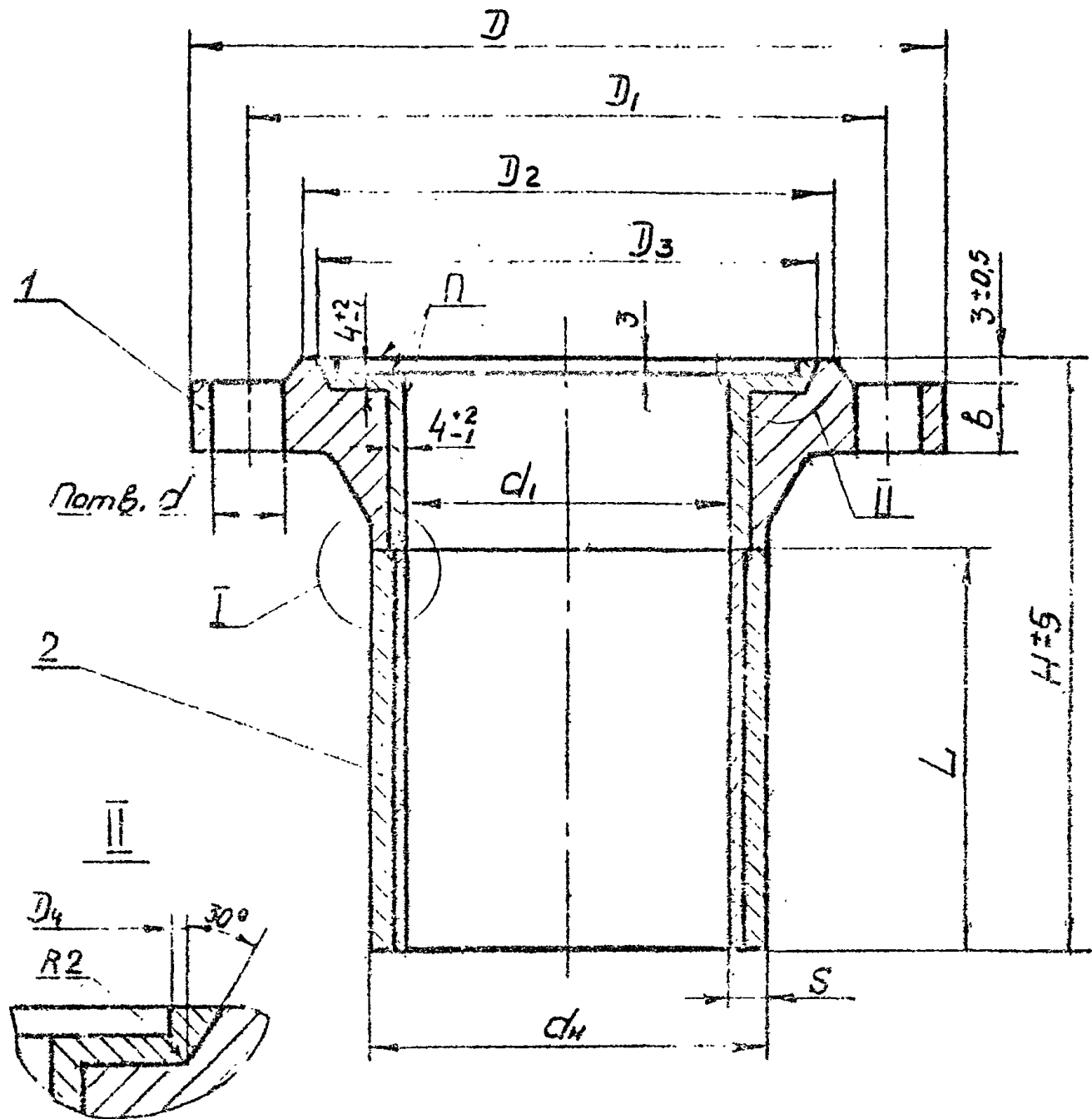
3. Материал, технические требования и маркировка штуцеров по ОСТ 26-02-2053-79.

ИР 8138536

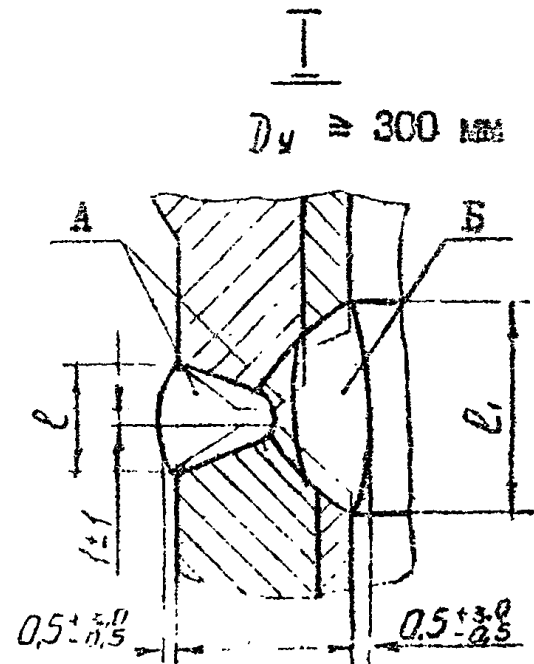
Издание официальное ст 11.09.79

Перепечатка воспрещена

Переиздание с Изменениями № 1



$D_n \leq 250 \text{ mm}$

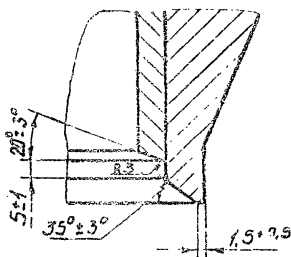


$D_n \geq 300 \text{ mm}$

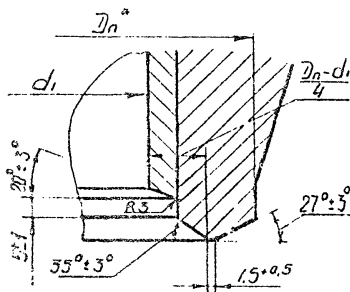
I - фланец; 2 - патрубок

Разделка фланцев под сварку

Ду ≤ 250 мм

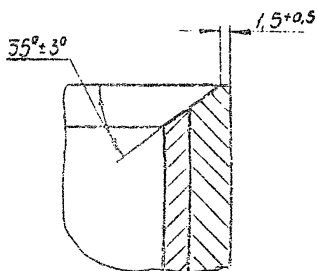


Ду ≥ 300 мм

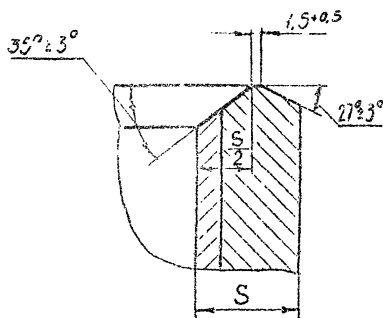


Разделка патрубков под сварку

Ду ≤ 250 мм



Ду ≥ 300 мм



А - присадочный материал перлитного класса;
 Б - присадочный материал аустенитного класса;

D_n^* - по ГОСТ 12821-80.

Размеры в мм

D _y	D	D ₁	D ₂	D ₃	D ₄	d ₁	d _н	s	d	n	b	L	H	ℓ, не более	ℓ ₁ , не менее	Масса, кг		
																наплавленного металла		общая
																углеро- дисто- го	аусте- нитно- го	
150	300	250	212	212	204	145	169		26	8	27	120	190			0,2	2,3	19,3
												180	250					22,0
200	375	320	285	270	260	200	224	12	30	12	35	120	210	22	26	0,3	3,2	32,2
												180	270					36,2
250	445	385	345	323	313	252	276				39	120	220				4,3	47,0
												180	280					51,6
300	510	450	410	376	364	301	333		33		42	150	270			0,6	5,5	70,2
												210	330					77,7
350	570	510	465	434	422	351	383	16		16	48	150	270	20	28	0,8	6,8	91,2
												210	330					100,0
400	655	585	535	486	474	398	430		39		54	180	320			0,9	8,4	136,0
												240	380					146,0

Продолжение

Размеры в мм

D _в	D	D ₁	D ₂	D ₃	D ₄	d ₁	d _в	S	d	n	b	L	H	l, не более	l ₁ , не менее	Масса, кг		
																наплавленного металла		общая
																углеро- дисто- го	аусте- нитно- го	
450	680	610	560	536	524	448	484	18	39	20	56	180	320	22	30	I,4	9,4	I44,4
												270	410					I63,0
500	755	670	615	588	576	495	535	20	45	20	58	180	320	22	30	I,8	II,6	I74,5
												270	410					I98,0

Примечание. Ду 450 мм применять только для люка.

Пример условного обозначения штуцера Ду 150 мм на Ру 4,0 МПа, H=250 мм, патрубок из стали 09Г2С + 08Х13, фланец из стали 09Г2С:

Штуцер 150-4,0-250-4а-4

ОСТ 26-02-2044-79

ОСТ 26-02-2044-79

Стр. 5