

УДК

Группа Г 43

## О Т Р А С Л Е В О Й    С Т А Н Д А Р Т

ШТУЦЕРА ИЗ ДВУХСЛОЙНЫХ СТАЛЕЙ  
С ПЛОСКИМИ ФЛАНЦАМИ С ПАЗОМ  
НА Ру 1,6 и 2,5 МПа  
Конструкция и размеры

ОСТ 26-02-2043-79

Взамен МН 4581-63

ОКН 36 8300

Письмом Минхиммаша

от \_\_\_\_\_ 198 г. № \_\_\_\_\_

срок действия

с 01.01.1981 г.

до 01.01.1991 г.

Несоответствие стандарта преследуется по закону

1. Настоящий стандарт распространяется на штуцера из двухслойных сталей с плоскими приварными фланцами с наплавленной уплотнительной поверхностью с пазом на условный проход Ду от 150 до 600 мм, условное давление Ру 1,6 и 2,5 МПа (16 и 25 кгс/см<sup>2</sup>) и температуру от минус 60 до 475°C.

2. Конструкция и размеры штуцеров должны соответствовать указанным на чертеже и в табл. 1-2.

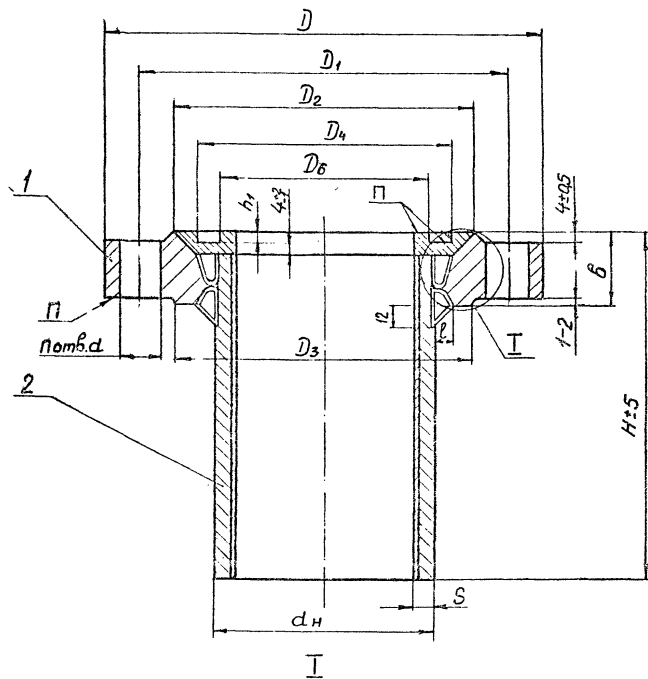
3. Материал, технические требования и маркировка штуцеров по ОСТ 26-02-2053-79.

ИР 8138520

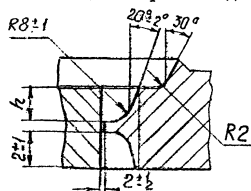
Издание официальное от 11.09.79

Перепечатка воспрещена

Переиздание с Изменением № 1



Разделка кромок под сварку



I-фланец; 2-патрубок.

Рy I,6 МПа (I6 кгс/см<sup>2</sup>)

Таблица I

Размеры в мм

D <sub>y</sub>	D	D <sub>1</sub>	D <sub>2</sub>	D <sub>3</sub>	D <sub>4</sub>	D <sub>6</sub>	d <sub>н</sub>	S	d	n	b	ℓ	H	h	h <sub>1</sub>	Масса, кг		
																наплавленного металла		общая
																углеро- дисто- го	аусте- нитно- го	
150	280	240	212	200	204	182	159	12	22	8	36	18*4	187 247	13	3	1,2	0,8	18,4 21,0
200	335	295	268	255	260	238	219			38	187 247		14					1,9
250	405	355	320	305	313	291	273		40		187 247			15		2,3	1,3	
300	460	410	370	360	364	342	325			26	208 268		16					2,7
350	520	470	430	420	422	394	377	16	42		208 268			3,2	2,3	53,7 60,2		

ОСТ 26-02-2043-79

Стр. 3

Продолжение табл. I

Размеры в мм

D <sub>9</sub>	D	D <sub>1</sub>	D <sub>2</sub>	D <sub>3</sub>	D <sub>4</sub>	D <sub>5</sub>	d <sub>н</sub>	S	d	n	b	ℓ	H	h	h <sub>1</sub>	Масса, кг		
																наплавленного металла		общая
																углеро- дисто- го	аусте- нитно- го	
400	580	525	482	470	474	446	426	12	30	16	48	18 <sup>+1)</sup>	238	19		4,0	2,6	71,9
													298					79,3
450	640	585	532	530	524	496	480	16	33	20	50		258	20	4	5,2	3,4	98,3
													318					109,4
500	710	650	585	590	576	548	530				56	22 <sup>+4)</sup>	258	23		6,6	4,4	123,6
													318					135,8
600	840	770	685	700	678	650	630		39		58		260		5	8,5	7,0	157,0
													330					174,0

Примечание. К табл. I-2. Ду 450 мм применять только для лок.

ОСТ 26-02-2043-79

Стр. 4

Р<sub>у</sub> 2,5 МПа (25 кгс/см<sup>2</sup>)

Таблица 2

Размеры в мм

D <sub>9</sub>	D	D <sub>1</sub>	D <sub>2</sub>	D <sub>3</sub>	D <sub>4</sub>	D <sub>6</sub>	d <sub>н</sub>	S	d	n	b	l	H	h	h <sub>1</sub>	Масса, кг				
																наплавленного металла		общая		
																углеро- дисто- го	аусте- нитно- го			
150	300	250	212	200	204	182	159	12	26	8	38	18 <sup>±0,4</sup>	187	14	3	1,5	1,0	21,3		
													247						24,0	
200	360	310	278	260	260	238	219						12	40		187	15	2,0	3,0	28,9
																247				
250	425	370	335	315	313	291	273		30	42	187		16	2,5		1,7	38,4			
											247							43,0		
300	485	430	390	375	364	342	325				45		208	17		2,8	2,2	50,2		
													268						55,8	
350	550	490	450	430	422	394	377		33	50	238		20	4	3,8	2,7	69,5			
											298							76,0		
400	610	550	505	490	474	446	426				53	22 <sup>±0,4</sup>	258		21	4,5	3,2	88,0		
													318						95,3	

ОСТ 26-02-2043-79

Стр. 5

Продолжение табл. 2

Размеры в мм

$D_y$	$D$	$D_1$	$D_2$	$D_3$	$D_4$	$D_6$	$d_n$	$s$	$d$	$n$	$b$	$\ell$	$H$	$h$	$h_1$	Масса, кг		
																наплавленного металла		общая
																угле- роди- стого	аусте- нитно- го	
450	660	600	555	540	524	496	480	16	33	20	60	22 <sup>1/4</sup>	278	25	4	6,0	3,7	II 7,7
													338					128,8
500	730	660	615	590	576	548	530	16	39	20	63	22 <sup>1/4</sup>	278	26	4	6,8	4,6	145,2
													338					157,3

Пример условного обозначения штуцера Ду 150 мм на Ру 2,5 МПа, H=187 мм, патрубок из стали ВСтЗсп + 12Х18Н10Т, фланец из стали 20К:

Штуцер 150-2,5-187-16-2

ОСТ 26-02-2043-79

ОСТ 26-02-2043-79

Стр. 6