

КЛАПАНЫ ПРЕДОХРАНИТЕЛЬНЫЕ, РЕГУЛИРУЮЩИЕ И РЕГУЛЯТОРЫ ДАВЛЕНИЯ

СТРОИТЕЛЬНЫЕ ДЛИНЫ

Издание официальное



КЛАПАНЫ ПРЕДОХРАНИТЕЛЬНЫЕ, РЕГУЛИРУЮЩИЕ
И РЕГУЛЯТОРЫ ДАВЛЕНИЯ

Строительные длины

ГОСТ
16587—71Safety valves, control valves and pressure regulators.
Face-to-face lengths

МКС 23.060

Постановлением Государственного комитета стандартов Совета Министров СССР № 110 от 27 января 1971 г.
Дата введения установлена

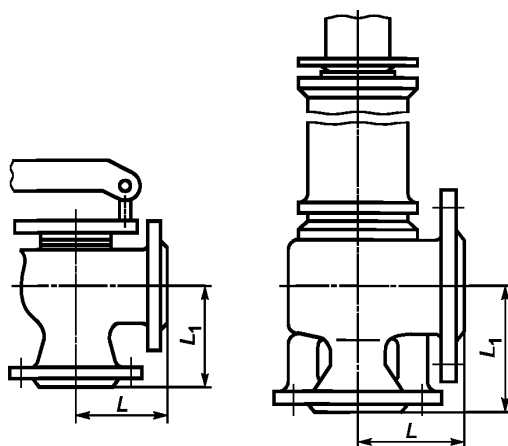
01.07.73

1. Настоящий стандарт распространяется на фланцевые предохранительные клапаны на P_y от 16 до 320 кгс/см² и D_y от 6 до 200 мм, фланцевые регулирующие двухседельные клапаны на P_y до 64 кгс/см² и D_y от 15 до 400 мм и на фланцевые регуляторы давления на P_y 16 кгс/см² и D_y от 25 до 200 мм и устанавливает строительные длины.

Стандарт не распространяется на клапаны и регуляторы давления футерованные и специального назначения. Стандарт соответствует рекомендации СЭВ по стандартизации РС 2377—70.

Стандарт соответствует СТ СЭВ 3250—81 в части размеров строительных длин (см. приложение).
(Измененная редакция, Изм. № 3).

2. Строительные длины литых фланцевых рычажных и пружинных предохранительных клапанов из чугуна и стали должны соответствовать указанным на черт. 1 и в табл. 1.

Предохранительный
рычажный клапанПредохранительный
пружинный клапан

Черт. 1

Издание официальное

Перепечатка воспрещена

Издание (март 2007 г.) с Изменениями № 1, 2, 3, утвержденными в июне 1978 г.,
ноябре 1982 г., декабре 1983 г. (ИУС 6—78, 2—83, 3—84)

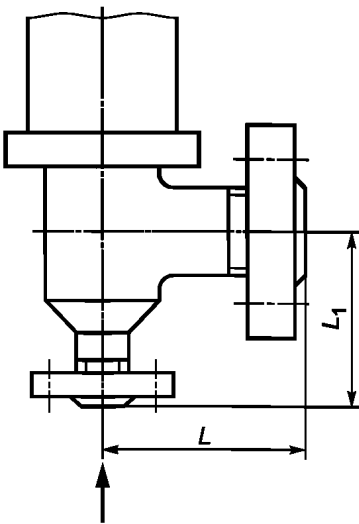
© Стандартиформ, 2007

Таблица 1

Размеры, мм										
Проход условный D_y	Строительные длины для клапанов									
	рычаж- ных	пружинных								
		полноподъемных		неполноподъемных						
	из стали и чугуна	из стали								
	Давление условное P_y , кгс/см ²									
	16 и 25	16 и 40		64, 100 и 160		16		40		
	L и L_1	L	L_1	L	L_1	L	L_1	L	L_1	
25	100	100	120	105	125	—	—	—	—	
40	100	115	145	130	150	—	—	—	—	
50	125	130	155, 140***	145	160	100	125	130	140	
80	155	150	175, 150***	165	195	—	—	150	150	
100	175	160, 135***	200, 180***	195*	225*	—	—	—	—	
150	200	205	245, 230***	—	—	—	—	—	—	
200	—	280**	320**	—	—	—	—	—	—	

* Только на P_y 64 и 100 кгс/см².
** Только на P_y 16 кгс/см².
*** При новом проектировании не применять.
(Измененная редакция, Изм. № 2).

3. Строительные длины стальных кованных или штампованных предохранительных клапанов с резьбовыми фланцами под линзовую прокладку на P_y 320 кгс/см² должны соответствовать указан-
ным на черт. 2 и в табл. 2.

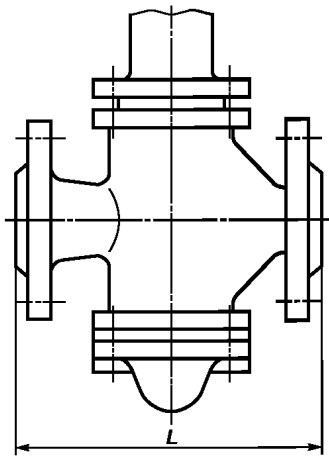


Черт. 2

Таблица 2

мм			
Проход условный D_y		Строительная длина	
на входе	на выходе	L	L_1
6	15	70	75
10	25	100	100
15	32	120	110
25	40	155	135
32	50	170	150

4. Строительные длины литых регуляторов давления и регулирующих двухседельных клапанов из чугуна и стали должны соответствовать указанным на черт. 3 и в табл. 3.



Черт. 3

Таблица 3

Размеры, мм			
Проход условный D_y	Строительная длина L для		
	регуляторов давления	регулирующих клапанов	
		Давление условное P_y , кгс/см ²	
		16	до 40
15	—	130	180
20	—	150	190
25	160	160	210
32	180	180	240
40	200	200	260
50	230	230	300
65	290	290	340
80	310	310	380
100	350	350	430
125	400	400	500
150	480	480	550
200	600	600	650
250	—	730	780
300	—	850	900
400	—	1100	—

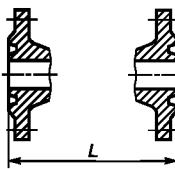
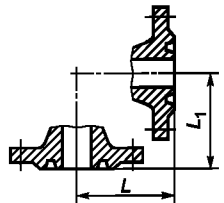
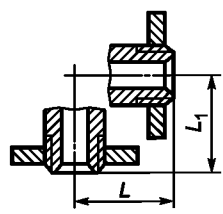
С. 4 ГОСТ 16587—71

5. Строительные длины фланцевых регулирующих клапанов, регуляторов давления и предохранительных клапанов, в зависимости от исполнения уплотнительных поверхностей фланцев, должны соответствовать указанным в табл. 4.

Таблица 4

Исполнение уплотнительных поверхностей фланцев	Строительные длины L и L_1	
	регулирующих клапанов и регуляторов давления	предохранительных клапанов
Без выступа		
С соединительным выступом		
С впадиной		
С выступом		
С пазом		
С шипом		

Продолжение табл. 4

Исполнение уплотнительных поверхностей фланцев	Строительные длины L и L_1	
	регулирующих клапанов и регуляторов давления	предохранительных клапанов
Под прокладку овального сечения		
Под линзовую прокладку	—	

6. Предельные отклонения строительных длин предохранительных и регулирующих клапанов и регуляторов давления должны соответствовать указанным в табл. 5.

Таблица 5

мм	
Строительная длина	
Номин.	Пред. откл.
До 200	$\pm 1,0$
Св. 200 до 300	$\pm 1,5$
» 300 » 400	$\pm 2,0$
» 400 » 500	$\pm 2,5$
» 500 » 600	$\pm 3,0$
» 600 » 900	$\pm 3,5$
» 900 » 1200	$\pm 4,0$

7. Предельные отклонения размеров строительных длин стальных кованных или штампованных предохранительных клапанов с резьбовыми фланцами под линзовое уплотнение на P_y 320 кгс/см² (черт. 2 и табл. 2) — по 7-му классу точности со знаками плюс и минус.

8. Проходы условные — по СТ СЭВ 254—76.

9. Давления условные — по ГОСТ 356—80.

10. Присоединительные размеры фланцев — по ГОСТ 12815—80 на P_y до 16 МПа (160 кгс/см²) по ГОСТ 9399—81 на P_y 32 МПа (320 кгс/см²).

(Измененная редакция, Изм. № 2).

ИНФОРМАЦИОННЫЕ ДАННЫЕ О СООТВЕТСТВИИ ГОСТ 16587—71 СТ СЭВ 3250—81

Пункты 4 и 6 ГОСТ 16587—71 соответствуют пунктам 2 и 3 СТ СЭВ 3250—81.

ПРИЛОЖЕНИЕ. (Введено дополнительно, Изм. № 3).

Редактор *М.И. Максимова*
Технический редактор *В.Н. Прусакова*
Корректор *В.И. Варенцова*
Компьютерная верстка *А.Н. Золотаревой*

Сдано в набор 28.03.2007. Подписано в печать 18.04.2007. Формат 60х84¹/8. Бумага офсетная. Гарнитура
Таймс. Печать офсетная. Усл. печ. л. 0,93. Уч.-изд.л. 0,50. Тираж 138 экз. Зак. 324. С 3926.

ФГУП «СТАНДАРТИНФОРМ», 123995 Москва, Гранатный пер., 4.
www.gostinfo.ru info@gostinfo.ru

Набрано во ФГУП «СТАНДАРТИНФОРМ» на ПЭВМ.
Отпечатано в филиале ФГУП «СТАНДАРТИНФОРМ» — тип. «Московский печатник», 105062 Москва, Лялин пер., 6.