

ЦВЕТКИ БУЗИНЫ ЧЕРНОЙ

Flores Sambuci nigrae
Elder flowers

ГОСТ

16800—71

Взамен

ОСТ НКВТ 6618/208

Постановлением Государственного комитета стандартов Совета Министров СССР от 16 марта 1971 г. № 457 срок введения установлен

с 01.01.72

Ограничение срока действия снято по решению Межгосударственного совета по стандартизации, метрологии и сертификации (протокол 3—93 от 17.02.93)

Настоящий стандарт распространяется на высушенные и отделенные от цветоножек распустившиеся цветки и бутоны дикорастущего и культивируемого кустарника бузины черной (*Sambucus nigra* L.) семейства жимолостных (*Carpifoliaceae*), предназначенные для использования в качестве лекарственного сырья.

1. ТЕХНИЧЕСКИЕ ТРЕБОВАНИЯ

1.1. Цветки бузины должны быть собраны в период цветения и по показателям качества соответствовать нормам, указанным в таблице.

Наименования показателей	Норма
1. Внешний вид	<p>Отдельные цветки и бутоны с короткими голыми цветоножками или без них.</p> <p>Цветки состоят из едва заметной пятизубчатой спайнолистной чашечки, венчика из 4—5 лепестков, сросшихся между собой у основания, пяти тычинок, приросших к трубке венчика, со светло-желтыми пыльниками и полунижней завязи. Распустившиеся цветки диаметром до 5 мм, нераспустившиеся — до 2 мм</p>

Издание официальное

Перепечатка воспрещена

Переиздание

Наименования показателей	Норма
2. Цвет	Желтоватый
3. Запах	Ароматный
4. Вкус	Пряный
5. Влажность, %, не более	14,0
6. Массовая доля общей золы, %, не более	10,0
7. Массовая доля побуревших цветков, %, не более	8,0
8. Массовая доля других частей растения (цветоножек, веточек соцветий и листьев), %, не более	10,0
9. Массовая доля измельченных частиц, проходящих сквозь сито по ТУ 23.2.2068—89 с отверстиями диаметром 1 мм, %, не более	8,0
10. Массовая доля посторонних примесей, %, не более:	
органической (части других неядовитых растений)	1,0
минеральной (земля, песок, камешки, пыль)	1,0

2. МЕТОДЫ ИСПЫТАНИЯ

2.1. Приемку, отбор образцов цветков бузины черной и определение их качества проводят по ГОСТ 24027.0—80 — ГОСТ 24027.2—80 с дополнениями, указанными в п. 2.1.1.

2.1.1. Для установления подлинности сырья изучают анатомическое строение цветка бузины, которое должно соответствовать описанному ниже.

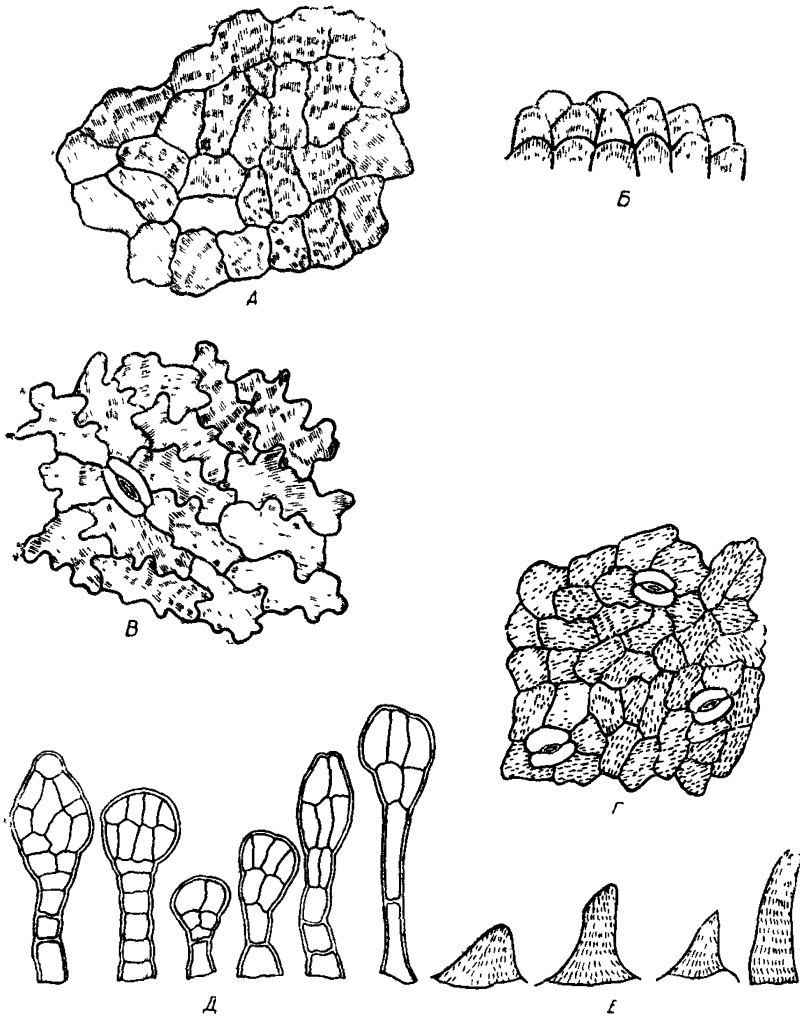
При рассмотрении цветка с поверхности под микроскопом (см. чертеж) видно, что клетки верхнего эпидермиса лепестка многоугольные со слабо извилистыми тонкими стенками, по краю лепестка — сосочкообразные. Клетки нижнего эпидермиса более крупные, с сильно извилистыми стенками. Устьица встречаются только с нижней стороны лепестка. Кутикула волнистая.

Клетки эпидермиса наружной стороны чашелистика с мало извилистыми тонкими стенками, устьица округлые, кутикула мелковолнистая.

На нижней поверхности чашелистика имеются простые и железистые волоски. Простые волоски мелкие, одноклеточные, тонкостенные, с продолговато-бородавчатой кутикулой; железистые волоски крупные, с многоклеточной головкой различной формы на многоклеточной ножке. Такие же волоски, простые железистые, встречаются на цветоножке.

Клетки эпидермиса внутренней стороны чашелистика слегка вытянутые по длине листочка, с извилистыми стенками, устьица редкие, крупные, округлые, кутикула волнистая. Волоски отсутствуют.

Анатомическое строение цветка бузины черной
(большое увеличение)



А, Б — верхний эпидермис лепестка; *В* — нижний эпидермис лепестка; *Г* — наружный эпидермис чашелистика; *Д* — железистые волоски; *Е* — простые волоски.

3. УПАКОВКА, МАРКИРОВКА, ТРАНСПОРТИРОВАНИЕ И ХРАНЕНИЕ

3.1. Цветки бузины черной упаковывают по ГОСТ 6077—80.

Масса нетто сырья, упакованного в мешок, должна быть не более 20 кг, упакованного в туюк — 50 кг.

3.2. Маркировку цветков бузины производят по ГОСТ 6077—80.

3.3. Хранение и транспортирование цветков бузины должны производить в соответствии с требованиями инструкции, утвержденной Министерством медицинской промышленности СССР.

4. ГАРАНТИИ ПОСТАВЩИКА

4.1. Поставщик должен гарантировать соответствие сырья требованиям настоящего стандарта при соблюдении потребителем условий хранения, установленных стандартом.