

МЕЖГОСУДАРСТВЕННЫЙ СТАНДАРТ

---

**МЯСО**

**РАЗДЕЛКА ГОВЯДИНЫ ДЛЯ РОЗНИЧНОЙ ТОРГОВЛИ**

Издание официальное



Москва  
Стандартинформ  
2006

## МЯСО

## Разделка говядины для розничной торговли

Meat. Cutting of beef for retail trade

ГОСТ  
7595—79Взамен  
ГОСТ 7595—55МКС 67.120.10  
ОКП 92 1111, 92 1112

Постановлением Государственного комитета СССР по стандартам от 5 июля 1979 г. № 2453 дата введения установлена

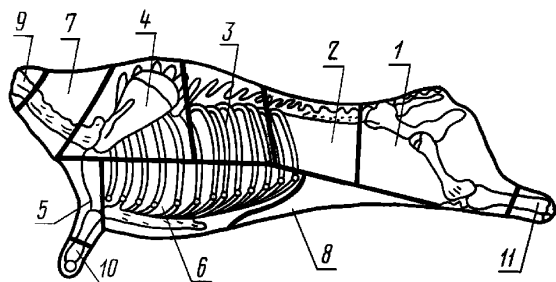
01.10.79

Проверен в 1991 г. Ограничение срока действия снято Постановлением Госстандарта СССР от 26.12.91 № 2216

1. Настоящий стандарт устанавливает порядок разделки говядины I и II категорий на отдельные сортовые отрубы.

2. Полутуши и четвертины говядины разделяют в соответствии с требованиями настоящего стандарта с соблюдением санитарных правил, утвержденных в установленном порядке.

3. Полутуши и четвертины говядины разделяют на отдельные отрубы по следующей схеме:



4. Отрубы подразделяют на сорта, 1, 2, 3-й.

К сорту 1 относятся:

тазобедренный 1; поясничный 2; спинной 3; лопаточный (лопатка, подплечный край) 4; плечевой (плечевая часть и часть предплечья) 5; грудной 6.

К сорту 2 относятся:

шейный 7; пашина 8.

К сорту 3 относятся:

зареz 9; передняя голяшка 10; задняя голяшка 11.

Коды ОКП приведены в таблице.

Наименование продукции	Код ОКП
Говядина 1 категории	92 1111
1-го сорта	92 1111 1290
2-го сорта	92 1111 1310
3-го сорта	92 1111 1320
Говядина 2 категории	92 1112
1-го сорта	92 1112 1240
2-го сорта	92 1112 1250
3-го сорта	92 1112 1260

(Измененная редакция, Изм. № 1).

5. Анатомические границы отделения отрубов должны проходить:

**Зареz:** между вторым и третьим шейными позвонками. В зарез входят два первых шейных позвонка.

**Шейный отруб:** передняя граница проходит по линии отделения зареза; задняя — между пятым и шестым шейными позвонками. В отруб входят три шейных позвонка (с 3 по 5).

**Лопаточный отруб:** передняя граница — по месту отделения шейного отруба; задняя — между пятым и шестым ребрами; нижняя — по линии, проходящей от верхней трети первого ребра через середину пятого к нижней трети последнего ребра.

В отруб входят: лопаточная кость, два шейных (шестой и седьмой позвонки), четыре первых грудных позвонка и частично пятый с соответствующими им частями ребер.

**Плечевой отруб:** верхняя граница — по линии отделения лопаточного отруба; нижняя — в поперечном направлении через середину лучевой и локтевой костей. Плечевой отруб отделяется от грудного путем разреза мышечной ткани.

В отруб входят: плечевая кость и половина лучевой и локтевой костей.

**Передняя голяшка:** отделяется по линии, проходящей в поперечном направлении через середину лучевой и локтевой костей.

В переднюю голяшку входят: нижняя половина лучевой и локтевой костей и кости запястья.

**Грудной отруб:** передняя граница — по линии отделения плечевого отруба; задняя — вдоль нижней трети тринадцатого ребра; верхняя — по линии, идущей от верхней трети первого к нижней трети последнего (тринадцатого) ребра; нижняя — вдоль реберной дуги до грудной кости.

В отруб входят: грудная кость с хрящами и соответствующими частями тринадцати ребер.

**Спинной отруб:** передняя граница — по линии отделения лопаточного отруба; задняя — между одиннадцатым и двенадцатым ребрами; нижняя — по линии отделения грудного отруба. В отруб входят: часть пятого и шесть грудных позвонков, начиная с шестого по одиннадцатый, с соответствующими им частями ребер.

**Пашина:** границы отделения проходят по линии, идущей от коленного сустава до сочленения истинной и ложной частей тринадцатого ребра и далее вдоль реберной дуги до грудной кости.

**Поясничный отруб:** передняя граница — по линии отделения спинного отруба; задняя — между пятым и шестым поясничными позвонками; нижняя — по линии отделения пашины и грудинки.

В поясничный отруб входят два последних грудных позвонка с ребрами (без нижней трети) и пять поясничных позвонков.

**Тазобедренный отруб:** передняя граница — по линии отделения поясничного отруба; задняя — поперек берцовой кости на уровне нижней ее трети; нижняя — по линии отделения пашины.

В тазобедренный отруб входят: кости таза (подвздошная, лонная, седалищная), крестцовая кость, шестой поясничный и два хвостовых позвонка, бедренная кость, коленная чашечка и верхние  $\frac{2}{3}$  берцовой кости.

**Задняя голяшка:** отделяется поперек берцовой кости на уровне нижней ее трети с предварительным отделением ахиллова сухожилия в месте перехода его в мышечную ткань.

В заднюю голяшку входят: нижняя треть берцовой кости, кости скакательного сустава и ахиллово сухожилие.