



**ГОСУДАРСТВЕННЫЙ СТАНДАРТ  
СОЮЗА ССР**

---

**ЗАТВОРЫ ПЛОСКИЕ ДЛЯ БУНКЕРОВ  
ОБЩЕГО НАЗНАЧЕНИЯ**

**ОСНОВНЫЕ И ПРИСОЕДИНИТЕЛЬНЫЕ РАЗМЕРЫ**

**ГОСТ 8288—74**

**Издание официальное**

Цена 3 коп.

**ГОСУДАРСТВЕННЫЙ КОМИТЕТ СССР ПО СТАНДАРТАМ  
Москва**

**ЗАТВОРЫ ПЛОСКИЕ ДЛЯ БУНКЕРОВ  
ОБЩЕГО НАЗНАЧЕНИЯ****ГОСТ  
8288—74\*****Основные и присоединительные размеры**Plain gates for general-purpose bunkers.  
Basic and connection dimensions**Взамен  
ГОСТ 8288—57**

Постановлением Государственного комитета стандартов Совета Министров СССР от 12 апреля 1974 г. № 875 срок введения установлен

с 01.01.76

Проверен в 1984 г. Постановлением Госстандарта от 19.11.84  
№ 3923 срок действия продлен

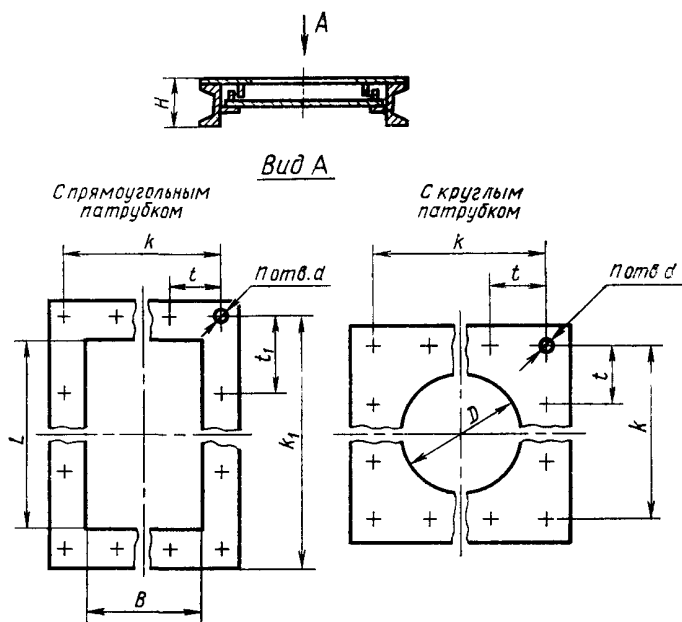
до 01.01.91

Несоблюдение стандарта преследуется по закону

1. Настоящий стандарт распространяется на плоские затворы с прямоугольными и круглыми патрубками, применяемые для закрывания и открывания выпускных отверстий бункеров общего назначения, а также для регулирования количества выгружаемого сыпучего материала.

Стандарт не распространяется на плоские затворы с литыми корпусами.

2. Основные и присоединительные размеры затворов должны соответствовать указанным на чертеже и в таблице.



Примечание. Чертеж не определяет конструкцию затвора.

## Размеры в мм

Размеры выпускных отверстий патрубков				H, не более	t	t <sub>1</sub>	k	k <sub>1</sub>	d	n, шт.	Масса металлоконструкций затвора, кг, не более
Прямоугольных B×L		Круглых D									
1-й ряд	2-й ряд	1-й ряд	2-й ряд								
200×200	—	—	—	110	100	100	300	300	12	12	40
—	200×300	200			130	300	390	50			
250×250	—	—			115	345	495	40			
250×400		165			345	495	60				
—	—	250	—	—	—	60					
300×400	300×300	—	130	—	390	70					
	—		165	390	90						
	300×500		150	600	110						
—	—	—	—	—	—	70					
400×400	—	300	165	—	495	120					
	400×500		150	600	140						
—	400×600	—	175	495	700	160					
	—		—	—	120						
500×500	—	400	150	—	600	170					
	500×800		225	600	270						
—	—	500	—	—	—	170					

Продолжение

Размеры в мм

Размеры выпускных отверстий патрубков										Масса металлоконструкций затвора, кг, не более	
Прямоугольных $B \times L$		Круглых $D$		$H$ , не более	$t$	$t_1$	$k$	$k_1$	$d$		$n$ , шт.
1-й ряд	2-й ряд	1-й ряд	2-й ряд								
600×600	—	—	—	150	175	175	700	700	15	16	250
—	600×800	—	—			225		900			320
600×1000	—	—	600			275		1100			400
—	—	—	—	170	225	—	900	—	19	18	250
800×800	—	—	—			225		900			420
800×1000	—	—	—			275		1100			540
—	800×1250	800	—	210	275	270	1350	1350	16	18	700
1000×1000	—	—	—			—		—			420
1000×1250	—	—	—			275		1100			700
1000×1600	—	—	—	270	270	340	1350	1700	20	20	850
—	1250×1250	—	—			270		1350			1200
—	—	—	—	270	1350	1100	—	1350	—	—	1100

Примечание. Размеры выпускных отверстий патрубков 1-го ряда применять предпочтительно.

Пример условного обозначения плоского затвора с прямоугольным патрубком с размерами  $B \times L = 300 \times 400$  мм:

*Затвор 300×400 ГОСТ 8288—74*

То же, с круглым патрубком с размером  $D = 250$  мм:

*Затвор 250 ГОСТ 8288—74*

(Измененная редакция, Изм. № 1).

3. По заказу потребителя допускается для действующих бункеров изготовление патрубков с другими размерами отверстий.

Редактор *М. А. Глазунова*  
Технический редактор *М. И. Максимова*  
Корректор *А. М. Трофимова*

Сдано в наб. 05.11.87 Подп. в печ. 13.01.88 0,5 усл. п. л. 0,5 усл. кр.-отт. 0,21 уч.-изд. л.  
Тир. 3 000 Цена 3 коп.

Ордена «Знак Почета» Издательство стандартов, 123840, Москва, ГСП, Новопресненский пер., 3  
Тип. «Московский печатник». Москва, Лялин пер., 6. Зак. 1539