

СОВЕТ ЭКОНОМИЧЕСКОЙ ВЗАИМОПОМОЩИ	СТАНДАРТ СЭВ	СТ СЭВ 4697—84
	Тракторы и машины сельскохозяйственные	
	УСТРОЙСТВО БЫСТРОСОЕДИ- НЯЮЩЕЕ	
	Основные размеры	Группа Г91

Настоящий стандарт СЭВ распространяется на быстросоединяющее сцепное устройство (БСУ) рамной конструкции однофазного действия, предназначенное для навешивания сельскохозяйственных машин на колесные и гусеничные тракторы тяговых классов от 0,9 до 4, при условиях присоединения предусмотренных СТ СЭВ 3088—81.

1. БСУ состоит из двух частей. Первая часть (черт. 1), выполненная в виде П-образной рамы с тремя присоединительными крюками, устанавливается на трактор и закрепляется с помощью трехточечного навесного устройства по СТ СЭВ 2276—80 или СТ СЭВ 2277—80.

Вторая часть (черт. 2), выполненная в виде присоединительного треугольника с тремя соединительными пальцами, устанавливается на сельскохозяйственную машину.

2. Типоразмеры частей БСУ, их обозначения, а также обозначение навесного устройства трактора, к которому они присоединяются, должны соответствовать указанным в табл. 1.

Таблица 1

Типоразмеры частей БСУ, устанавливаемые на		Тяговый класс тракторов	Крепление навесным устройством по СТ СЭВ 2276—80 или СТ СЭВ 2277—80
тракторах	сельскохозяйственных машинах		
БСУ-2Т	БСУ-2СМ	От 0,9 до 2	ТНУ-2
БСУ-3Т	БСУ-3СМ	От 3 до 4	ТНУ-3

3. Основные размеры частей БСУ должны соответствовать указанным на черт. 1 и 2 и в табл. 2 и 3.

Утвержден Постоянной Комиссией по сотрудничеству  
в области стандартизации  
Берлин, июль 1984 г.

Таблица 2

mm													
Типоразмеры частей БСУ	L <sub>1</sub>		L <sub>2</sub> , не менее	L <sub>3</sub> , не более	B <sub>1</sub>		B <sub>2</sub>		B <sub>3</sub>	B <sub>4</sub>	B <sub>5</sub>	B <sub>6</sub>	B <sub>7</sub> , не менее
	номин.	пред. откл.			номин.	пред. откл.	номин.	пред. откл.	не более				
БСУ-2Т	832	±2	560	1065	65	±1	32	0 -0,2	130	75	90	130	42
БСУ-3Т	972	+3 -2		1160									

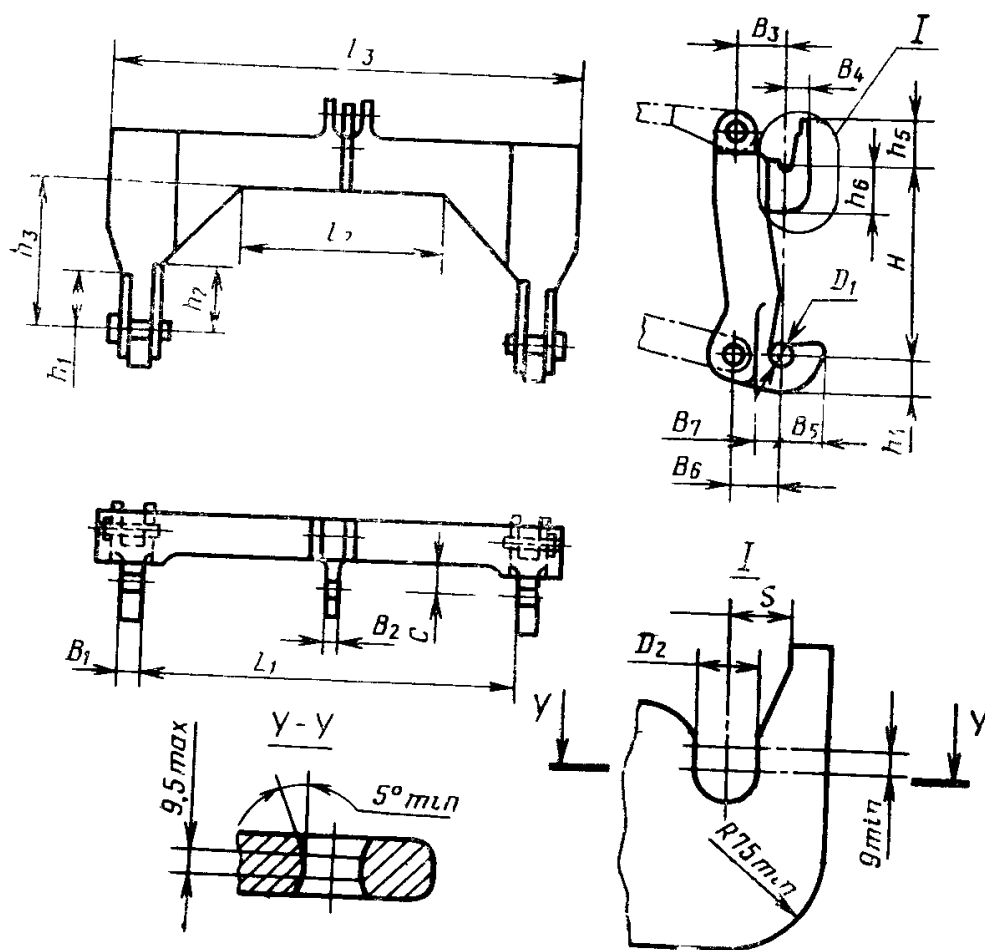
Продолжение табл. 2

mm														
Типоразмеры частей БСУ	$D_1$		$D_2$		$c$	$h_1$	$h_2$	$h_3$	$h_4$	$h_5$	$h_6$	$H$		$S$ , не менее
	номин.	пред. откл.	номин.	пред. откл.	не менее				не более			номин.	пред. откл.	
БСУ-2Т	38	$+0,6$ 0	32,5	$+1,0$ $+0,5$	42	180	205	285	90	98	92	376	$+1,0$ $-0,6$	48
БСУ-3Т								385		103		478	$+1,5$ $-1,0$	

Таблица 3

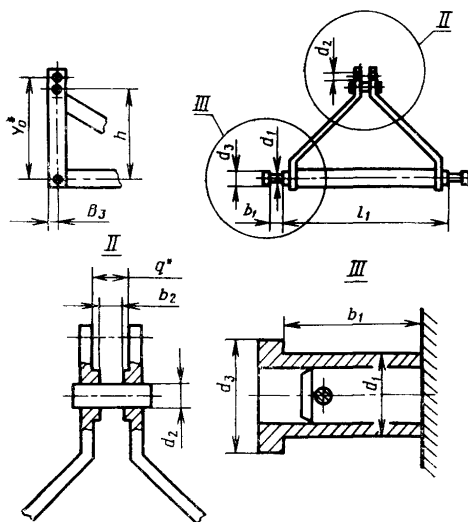
mm														
Типоразмеры частей БСУ	$l_1$		$b_1$		$b_2$		$b_3$ , не бо- лее	$d_1$		$d_2$		$d_3$ , не менее	$h$	
	номин.	пред. откл.	номин.	пред. откл.	номин.	пред. откл.		номин.	пред. откл.	номин.	пред. откл.		номин.	пред. откл.
БСУ-2СМ	824	-1,5	74	$\begin{smallmatrix} +2,0 \\ -1,0 \end{smallmatrix}$	35	$\begin{smallmatrix} +2,0 \\ 0 \end{smallmatrix}$	38	36	$\begin{smallmatrix} +0,6 \\ +0,4 \end{smallmatrix}$	31	$\begin{smallmatrix} +0,75 \\ +0,5 \end{smallmatrix}$	52	381	$\pm 1,5$
БСУ-3СМ	965												482	$\begin{smallmatrix} +2,0 \\ -1,0 \end{smallmatrix}$

## БСУ-2Т; БСУ-3Т



Черт. 1

БСУ-2СМ; БСУ-3СМ



Черт. 2

\* Размеры выполнить по СТ СЭВ 2276—80 или по СТ СЭВ 2277—80

Конец

## ИНФОРМАЦИОННЫЕ ДАННЫЕ

1. Автор — делегация СССР в Постоянной области машинистроения.
2. Тема — 17.051.21—8С.
3. Стандарт СЭВ утвержден на 55-м заседании Комиссии по сотрудничеству в стандартизации ПКС.
4. Сроки начала применения стандарта СЭВ:

Страны — члены СЭВ	Сроки начала применения стандарта СЭВ	
	в договорно-правовых отношениях по экономическому и научно-техническому сотрудничеству	в народном хозяйстве
НРБ	Июль 1986 г.	
ВНР	Июль 1986 г.	Июль 1986 г.
СРВ		Июль 1986 г.
ГДР	Январь 1986 г.	
Республика Куба		
МНР		
ПНР		
СРР	—	
СССР	Январь 1986 г.	
ЧССР	—	

5. Срок проверки — 1989 г.

Сдано в наб. 14.11.84 Подп. в печ. 21.12.84 0,375 п. л. 0,67  
Тир. 860 Цена 3 коп.

Ордена «Знак Почета» Издательство стандартов, 12 ул. кр.-отт. 0,22 уч.-изд. л.  
Новопресненский пер. 3  
Калужская типография стандартов, ул. Московс

3840, Москва, ГСП,  
кая, 256. Зак. 3424