



ГОСУДАРСТВЕННЫЕ СТАНДАРТЫ  
СОЮЗА ССР

# ЕДИНАЯ СИСТЕМА КОНСТРУКТОРСКОЙ ДОКУМЕНТАЦИИ

ОСНОВНЫЕ ПОЛОЖЕНИЯ

ГОСТ 2.001-70, ГОСТ 2.002-72 (СТ СЭВ 1980-79,  
СТ СЭВ 2829-80), ГОСТ 2.003-83, ГОСТ 2.031-83, ГОСТ 2.032-77,  
ГОСТ 2.033-77, ГОСТ 2.034-83, ГОСТ 2.101-68 (СТ СЭВ 364-76),  
ГОСТ 2.102-68 (СТ СЭВ 4768-84), ГОСТ 2.103-68 (СТ СЭВ 208-75),  
ГОСТ 2.104-68 (СТ СЭВ 140-74, СТ СЭВ 365-76), ГОСТ 2.105-79  
(СТ СЭВ 2667-80), ГОСТ 2.106-68, ГОСТ 2.108-68 (СТ СЭВ 2516-80),  
ГОСТ 2.109-73 (СТ СЭВ 858-78, СТ СЭВ 1182-78, СТ СЭВ 4769-84),  
ГОСТ 2.111-68, ГОСТ 2.112-70, ГОСТ 2.113-75 (СТ СЭВ 1179-78),  
ГОСТ 2.114-70, ГОСТ 2.118-73 — ГОСТ 2.120-73, ГОСТ 2.123-83, ГОСТ  
2.124-85

Цена 95 коп.

Издание официальное

ГОСУДАРСТВЕННЫЙ КОМИТЕТ СССР ПО СТАНДАРТАМ  
Москва

ГОСУДАРСТВЕННЫЕ СТАНДАРТЫ  
С О Ю З А С С Р

# ЕДИНАЯ СИСТЕМА КОНСТРУКТОРСКОЙ ДОКУМЕНТАЦИИ

ОСНОВНЫЕ ПОЛОЖЕНИЯ

ГОСТ 2.001—70, ГОСТ 2.002—72 (СТ СЭВ 1980—79,  
СТ СЭВ 2829—80), ГОСТ 2.003—83, ГОСТ 2.031—83, ГОСТ 2.032—77,  
ГОСТ 2.033—77, ГОСТ 2.034—83, ГОСТ 2.101—68 (СТ СЭВ 364—76),  
ГОСТ 2.102—68 (СТ СЭВ 4768—84), ГОСТ 2.103—68 (СТ СЭВ 208—75),  
ГОСТ 2.104—68 (СТ СЭВ 140—74, СТ СЭВ 365—76), ГОСТ 2.105—79  
(СТ СЭВ 2667—80), ГОСТ 2.106—68, ГОСТ 2.108—68 (СТ СЭВ 2516—80),  
ГОСТ 2.109—73 (СТ СЭВ 858—78, СТ СЭВ 1182—78, СТ СЭВ 4769—84),  
ГОСТ 2.111—68, ГОСТ 2.112—70, ГОСТ 2.113—75 (СТ СЭВ 1179—78),  
ГОСТ 2.114—70, ГОСТ 2.118-73 — ГОСТ 2.120-73, ГОСТ 2.123—83, ГОСТ  
2.124—85

Издание официальное

М О С К В А — 1988



---

Единая система конструкторской документации

## ДОКУМЕНТЫ НА ПЕРФОКАРТАХ И ПЕРФОЛЕНТАХ

## Основные надписи

Unified system for design documentation.  
Documents on perforated cards and  
perforated tapes.  
Basic inscriptions

ГОСТ  
2.031-83

Взамен  
ГОСТ 2.031-77

---

Постановлением Государственного комитета СССР по стандартам от 27 января 1983 г.  
№ 426 срок введения установлен

с 01.01.84

Настоящий стандарт устанавливает формы, размеры и порядок заполнения основных надписей документов на перфокартах и перфолентах (далее по тексту — документов на перфоносителях), полученных при автоматизированном проектировании.

## 1. ОСНОВНАЯ НАДПИСЬ ДОКУМЕНТА, ВЫПОЛНЕННОГО НА ПЕРФОКАРТАХ

1.1. Содержание, расположение и размеры граф основной надписи документа, выполненного на перфокартах (ПК), должны соответствовать форме 1.

1.2. Основную надпись документа выполняют на оборотной стороне ПК, не содержащей перфорационных отверстий. ПК с основной надписью документа располагают перед первой ПК и присваивают ей нулевой номер.

1.3. Основную надпись для каждой последующей ПК располагают на оборотной стороне ПК и выполняют по форме 2.

## Ф о р м а 1

## Основная надпись документа, выполненного на перфокартах

										(25)	(27)	(29)	20
										(26)	(28)		
(1)										(4)	Изм.	(10)	B
(2)											(5)		
(3)										№ ПК	Инд. № подл.	(20)	35 5x7=35
										(7)	Подп. и дата	(21)	
Изгот.	(11)	(14)	(17)	Лист		Кал. ПК	Взам. инд. №	(22)					
Разраб.	(12)	(15)	(18)	(9)	(9)	(8)	Инд. № дубл.	(23)					
И. контр.	(13)	(16)	(19)	(9)	(9)	(8)	Подп. и дата	(24)					
3min										180		30	3min
A													

П р и м е ч а н и е. А, Б – размеры перфокарты.

## Ф о р м а 2

## Основная надпись перфокарты

Зона 1      Зона 2      Зона 3      Зона 4

Зона 5

5mm

5mm

В основной надписи на всех последующих ПК указывают:

- в зоне 1 – обозначение документа;
- в зоне 2 – обозначение вида документа по ГОСТ 2.003–83;
- в зоне 3 – порядковый номер изменения по ГОСТ 2.034–83;
- в зоне 4 – номер ПК;
- в зоне 5 – специальные отметки.

Допускается порядковый номер изменения и номер ПК выполнять кодовыми отверстиями. При этом в основной надписи ПК зоны 3 и 4 не заполняют, а на нулевой ПК со стороны разметки строк и колонок должны быть даны пояснения о местах расположения номера изменений и номера ПК, носимых кодовыми отверстиями.

1.4. Основную надпись выполняют на ПК одним из следующих способов: вручную, типографским и нанесением штампа, содержащего основную надпись.

1.5. Штампы или надписи по ГОСТ 2.501–68, относящиеся ко всему документу на ПК, располагают на свободном поле нулевой ПК над графой 1 основной надписи документа.

1.6. Примеры заполнения основных надписей документа на ПК приведены в справочном приложении 1.

## 2. ОСНОВНАЯ НАДПИСЬ ДОКУМЕНТА, ВЫПОЛНЕННОГО НА ПЕРФОЛЕНТАХ

2.1. Содержание, расположение и размеры граф основной надписи документа, выполненного на перфолентах (ПЛ), должны соответствовать форме 3

2.2. Основную надпись для последующих ПЛ документа выполняют по форме 3. При этом графы 3, 4, 8–10, 12–19, 25–29 не заполняют.

2.3. Допускается основную надпись для последующих ПЛ документа выполнять по форме 4.

2.4. Основная надпись состоит из двух частей:

I – графы 1–5,

II – графы 6–29.

Часть I основной надписи должна быть повторена в конце ПЛ после информационной зоны.

2.5. В зонах ПЛ, указанных на чертеже, допускается выполнять кодовыми отверстиями следующие данные:

в зоне 4 – код программы, обозначение документа, порядковый номер изменения или другие данные, необходимые для применения документа при изготовлении изделия;

в зоне 8 – данные, обозначающие, что информация на ПЛ нанесена полностью, например, контрольная сумма.

2.6. Основную надпись на ПЛ выполняют одним из следующих способов:

вручную,

наклеиванием бланков, или нанесением штампа, содержащих основную надпись,

кодовыми отверстиями.

2.7. При выполнении основной надписи несколькими штампами допускаются зазоры между ними.

## Основная надпись документа, выполненного на перфолентах

$h_1$	(1)	(4)	Изм.	№ докум.	Изм.	№ докум.	№ ПЛ	Кол. ПЛ
$h_2$	(2)		(5)	(6)	(5а)	(6а)	(7)	(8)
$0,5h_2$	(3)							
	90	15	10	20	10	20	10	10

Лит.				(10)	Изм.	(11)	(14)	(17)	Инд. № подл.	(20)
(8)	(9)	(9)	(9)		Разраб.	(12)	(15)	(18)	Подп. и дата	(21)
					И. контр.	(13)	(16)	(19)	Взам. инд. №	(22)
7	7	7	7	25	22	25	15	13	30	25

(20)	Инд. № дубл.	(23)	(27)	(29)
(21)	Подп. и дата	(24)	(28)	
(22)	(25)	(26)		
	30	25	30	30 мин

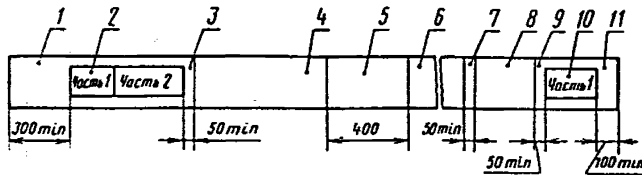
Переменные размеры, мм

Перфоленты с количеством дырочек	$h_1$	$h_2$
5	17	10
7	22	12
8	25	15

## Основная надпись документа, выполненного на перфолентах (последующие ПЛ)

$h_1$	(1)	(4)	Изм.	№ докум.	№ ПЛ	Инд. № подл.	(20)	Инд. № дубл.	(23)
$h_2$	(2)		(5)	(6)	(7)	Подп. и дата	(21)	Подп. и дата	(24)
$0,5h_2$	(3)					Взам. инд. №	(22)	Изм.	(14) (17)
	90	15	10	20	10	30	25	30	25

## Расположение основной надписи на перфоленте



1 — зона нанесения штампов или надписей, предусмотренных ГОСТ 2.501–68; 2 — зона для нанесения основной надписи; 3, 5, 7, 9, 11 — зоны перфоленты, не содержащие информации; 4, 8 — зоны машинной маркировки; 6 — зона перфоленты с кодовыми отверстиями; 10 — зона для нанесения части I основной надписи

2.8. Пример заполнения основной надписи документа на ПЛ приведен в справочном приложении 2.

## 3. ЗАПОЛНЕНИЕ ОСНОВНЫХ НАДПИСЕЙ

3.1. В основной надписи документов на перфоносителях указывают данные, приведенные в таблице.

Номер графы		Содержание графы	Дополнительные указания
ПК	ПЛ		
1	1	Обозначение документа по ГОСТ 2.201–80	Графу заполняют для документов типа I. При этом в графе 2 делают прочерк
2	2	Обозначения документа по ГОСТ 3.1201–85	Графу заполняют для документов типа II, при этом в графе 1 указывают обозначение изделия (детали, сборочной единицы), для изготовления которого предназначен документ
3	3	Наименование изделия и наименования документа	См. справочные приложения 1 и 2. Для ПК допускается указывать наименование на оборотной стороне, а для ПЛ слева от основной надписи в зоне I
4	4	Обозначение вида документа по ГОСТ 2.003–83	
5	5 5a	Порядковый номер изменения документа	Указывают: на ПК — на нулевой ПК в графе 5, на последующих — в зоне 3 и в таблице регистрации изменений; на ПЛ — на каждой ПЛ в начале и конце в графе 5



Номер графы		Содержание графы	Дополнительные указания
ПК	ПЛ		
7	6	Обозначение извещения	Указывают для ПК только в таблице регистрации изменений На ПК, содержащей основную надпись, в графе проставляют нуль. В документах, выполненных на одной ПЛ, графу не заполняют
	6а		
	7	Порядковый номер ПК или ПЛ	Для ПК
8		Общее количество ПК в документе (с учетом ПК с основной надписью, всех последующих ПК и ПК с таблицей регистрации изменений)	
	8	Общее количество ПЛ в документе	Для ПЛ
9	9	Литера, присвоенная документу в соответствии с требованиями, установленными в ГОСТ 2.103-68	Графу заполняют, начиная с крайней левой клетки
10	10	Тип устройства или ЭВМ, для которых предназначен перфоноситель	Допускается не заполнять
11	11	Фамилия лица, изготовившего документ на перфоносителе (получение и контроль перфоносителя)	
12	12	Фамилия лица, ответственного за разработку документа на перфоносителе	
13	13	Фамилия лица, проводившего нормоконтроль документа на перфоносителе	
14	14	Подписи лиц, фамилии	Для подлинника подписи лиц, указанные в графах 11-13, обязательны.
15	15	которых указаны в графах 11-13	
16	16		Для восстановленного подлинника обязательна подпись лица, фамилия которого указана в графе 11
17	17	Даты подписания документа	
19	19		
20	20	Инвентарный номер подлинника, присвоенный в соответствии с требованиями, указанными в ГОСТ 2.501-68	

Продолжение

Номер графы		Содержание графы	Дополнительные указания
ПК	ПЛ		
21	21	Подпись лица, принявшего подлинник, в отделе (бюро) технической документации (ОТД), (БТД), и дата приемки	Графы являются обязательными для документов, утверждаемых заказчиком Размер графы определяет разработчик
22	22	Инвентарный номер подлинника, взамен которого выпущен данный подлинник, присвоенный в соответствии с требованиями, указанными в ГОСТ 2.501-68	
23	23	Инвентарный номер дубликата, присвоенный в соответствии с требованиями, указанными в ГОСТ 2.502-68	
24	24	Подпись лица, принявшего дубликат в ОТД (БТД), и дата приемки	
25-28	25-28	Данные, заполняемые заказчиком	
29	29	Указания, необходимые для применения документа	

ПРИЛОЖЕНИЕ 1  
Справочное

Пример 1 заполнения основной надписи документа на перфокартах, входящего в состав конструкторской документации

АБВГ.ХХХХХХ.ХХХ ХХМ				П	Изм.		
Блок 800 Данные прошивки				№ ПК	Инв. № подл.	254390	
				О	Подп. и дата		
Изготв.	Иванов			Лит	Кол. ПК	Взам. инв. №	
Разраб.	Петров						
Н. контр.	Дроздов						
				748	Инв. № дубл.		
					Подп. и дата		

Пример 2 заполнения основной надписи на последующих листах перфокарт

АБВГ. ХХХХХХ. ХХХ ХХМ	П	Изм.	ПК № 560
-----------------------	---	------	----------

ПРИЛОЖЕНИЕ 2  
Справочное

Пример заполнения основной надписи документа  
на перфолентах, входящего в состав технологических  
документов

АБВГ. ХХХХХХ. ХХХ	П	Изм.	№ докум.	Изм.	№ докум.	№ пл.	Кол. пл.
И. ХХХХХ. ХХХХХМ		1				1	1
Блок 10 Данные сверления							

Лит.		Испол.	Иванов		Инд. № подл.	26780
		Разраб.	Петров		Подп. и дата	
		И. Контр.	Сидоров		Взам. инд. №	

Инд. № дудл.			
Подп. и дата			

## СО Д Е Р Ж А Н И Е

ГОСТ 2.001-70	Общие положения . . . . .	3
ГОСТ 2.002-72	Требования к моделям, макетам и темплетам, применяе-	
(СТ СЭВ 1980-79,	мым при проектировании . . . . .	6
(СТ СЭВ 2829-80)		
ГОСТ 2.003-83	Документы на перфокартах и перфолентах. Типы и	
	виды . . . . .	11
ГОСТ 2.031-83	Документы на перфокартах и перфолентах. Основные	
	надписи . . . . .	15
ГОСТ 2.032-77	Документы на перфокартах и перфолентах. Правила уче-	
	та и хранения . . . . .	23
ГОСТ 2.033-77	Документы на перфокартах и перфолентах. Правила	
	дублирования . . . . .	27
ГОСТ 2.034-83	Документы на перфокартах и перфолентах. Правила вне-	
	сения изменений . . . . .	29
ГОСТ 2.101-68	Виды изделий . . . . .	34
(СТ СЭВ 364-76)		
ГОСТ 2.102-68	Виды и комплектность конструкторских документов . .	38
(СТ СЭВ 4768-84)		
ГОСТ 2.103-68	Стадии разработки . . . . .	53
(СТ СЭВ 208-75)		
ГОСТ 2.104-68	Основные надписи . . . . .	57
(СТ СЭВ 140-74,		
СТ СЭВ 365-76)		
ГОСТ 2.105-79	Общие требования к текстовым документам . . . . .	67
(СТ СЭВ 2667-80)		
ГОСТ 2.106-68	Текстовые документы . . . . .	88
ГОСТ 2.108-68	Спецификация . . . . .	114
(СТ СЭВ 2516-80)		
ГОСТ 2.109-73	Основные требования к чертежам . . . . .	126
(СТ СЭВ 858-78,		
СТ СЭВ 1182-78,		
СТ СЭВ 4769-84)		
ГОСТ 2.111-68	Нормоконтроль . . . . .	171
ГОСТ 2.112-70	Ведомость держателей подлинников . . . . .	178
ГОСТ 2.113-75	Групповые и базовые конструкторские документы . . .	184
(СТ СЭВ 1179-78)		
ГОСТ 2.114-70	Технические условия. Правила построения, изложения и	
	оформления . . . . .	252
ГОСТ 2.118-73	Техническое предложение . . . . .	263
ГОСТ 2.119-73	Эскизный проект . . . . .	269
ГОСТ 2.120-73	Технический проект . . . . .	275
ГОСТ 2.123-83	Комплектность конструкторских документов на печат-	
	ные платы при автоматизированном проектировании . .	281
ГОСТ 2.124-85	Порядок применения покупных изделий . . . . .	290

Редактор *Р. Г. Говердовская*  
Технический редактор *О.Н. Никитина*  
Корректор *Е.И. Морозова*

Сдано в наб. 09.11.87. Подп. в печ. 20.04.88. 18,5 усл.лл. 18,63 усл. кр.-отт.  
19,23 уч.-изд. л. Тир. 80000 Цена 95 коп.

---

Ордена "Знак Почета" Издательство стандартов, 123 840, Москва, ГСП,  
Новопресненский пер., 3 -  
Набрано в Издательстве стандартов на НПУ  
Калужская типография стандартов. Калуга, ул. Московская, 256 Зак. 1169