

Карта трудового процесса	Россыпь противогололед- ного материала комбини- рованной дорожной ма- шиной КДМ-130, оборудо- ванной грейферным по- грузчиком	Разработана ГП Центрортруд Росавтодора Взамен КТ – 1.05.87
КТП-3.01.2001 (ТН I-XV-93-89)		

1. Область и эффективность применения карты

1.1. Карта предназначена для рациональной организации труда водителя комбинированной дорожной машины КДМ-130, оборудованной грейферным погрузчиком.

1.2. Показатели производительности труда:

№ п/п	Наименование показателей	Единица измерения	Величина показателей	
			по ТНиР	по карте
1.	Выработка на 1 чел.-день	м ²	100000	114286
2.	Затраты труда на 1000 м ² дороги	чел.-час	0,08	0,07

Примечание: В затраты труда по карте включено время на подготовительно-заключительные работы – 5% и отдых – 10%.

Использование методов и приемов труда, рекомендуемых картой, позволит повысить выработку на 14%.

2. Подготовка и условия выполнения процесса

2.1. При возникновении зимней скользкости дорожная служба должна осуществлять предупреждающие мероприятия для обеспечения безопасности движения по автомобильным дорогам.

2.2. Для борьбы со скользкостью применяют противогололедный фракционный материал с добавлением химических веществ, в количестве:

а) 40 кг/м³ – в районах со средним минимумом температуры зимой выше -12°C.

б) 60 кг/м³ – в районах со средним минимумом температуры ниже -12°C.

2.3. Рабочая скорость машины при россыпи материала в среднем 16 км/час.

2.4. Все противогололедные мероприятия должны производиться в соответствии с правилами охраны труда при строительстве, ремонте и содержании автомобильных дорог.

2.5. Машина КДМ-130 должна быть оборудована проблесковым маячком.

3. Исполнители, предметы и орудия труда

3.1. Исполнители.

1. Водитель автомашины ЗИЛ-130 (М₁) 1

3.2. Машины, оборудование.

№ п/п	Наименование	Кол-во
1	2	3

1. Машина дорожная, комбинированная с грейферным погрузчиком КДМ-130. 1

3.3. Спецодежда и спецобувь.

- | | | |
|----|---|--------|
| 1. | Комбинезон хлопчатобумажный | 1 |
| 2. | Рукавицы комбинированные двупалые | 1 пара |
| 3. | Куртка на утепляющей прокладке (особый и IV пояс) | 1 |
| 4. | Брюки на утепляющей прокладке (особый и IV пояс) | 1 |
| 5. | Валенки (особый и IV пояс) | 1 пара |
| 6. | Куртка на утепляющей прокладке (I и III пояс) | 1 |
| 7. | Брюки на утепляющей прокладке (I и III пояс) | 1 |
| 8. | Валенки (I и III пояс) | 1 пара |

3.4. Норма россыпи фрикционных материалов:

а) от 0,1 до 0,2 м³ на 1000 м² на прямых участках дороги, имеющих продольный уклон менее 20‰.

б) от 0,3 до 0,4 м³ на 1000 м² на участках с продольным уклоном больше 20‰, на кривых подходах к пересечению дороги в одном уровне с другими дорогами и во всех других местах, где по условиям движения возникает необходимость в экстренном торможении.

4. Технология процесса и организация труда

4.1. Технологический процесс по россыпи противогололедных материалов комбинированной дорожной машиной КДМ-130 с грейферным погрузчиком включает в себя следующие операции:

- приведение машины в рабочее положение;
- погрузка противогололедного материала в кузов машины грейферным погрузчиком;
- россыпь противогололедного материала.

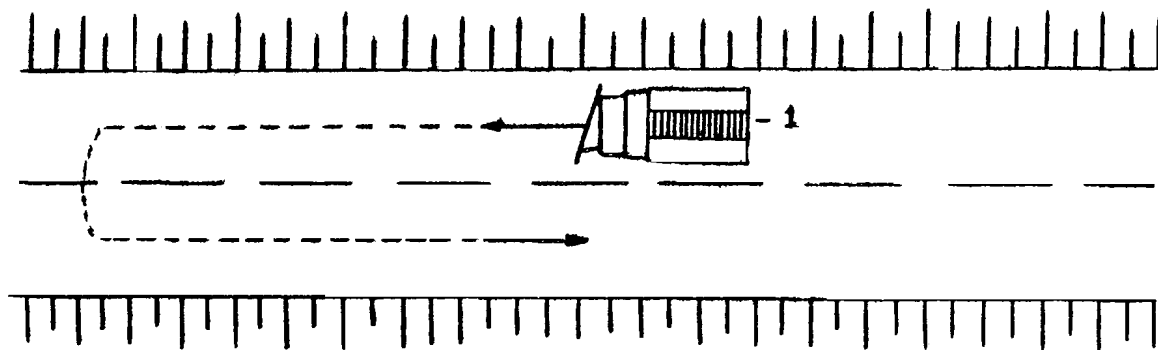
4.2. График трудового процесса

№ п/п	Наименование операций	В р е м я, мин				Продолжи- тельность,мин	Затраты тру- да,чел.-мин
		1	2	3	4		
1.	Приведение машины в рабочее положение	<u>M₁</u>				2	2
2.	Погрузка противогололедного материала в кузов машины			<u>M₁</u>		0,5	0,5
3.	Россыпь противогололедного материала				<u>M₁</u>	1,2	1,2
Итого на 1000 м²						3,7	3,7
ПЗР и отдых (15%)							0,5
ВСЕГО:							4,2

Примечание: Проезд до места загрузки и обратно, нормами не предусмотрен и нормируется отдельно.

4.3. Схема организации рабочего места при россыпи противогололедного материала машиной КДМ-130.

3



1- машина КДМ-130

5. Приемы труда

№ п/п	Наименование операций	Характеристика приемов труда
1	2	3
1.	Приведение машины в рабочее положение	М ₁ – водитель заводит двигатель, проверяет наличие топлива, масла в системе. Переключает машину в транспортное положение.
2.	Погрузка противогололедного материала	Погрузка противогололедного материала в бункер КДМ-130 выполняется грейферным погрузчиком, расположенным на раме машины, между кабиной и кузовом. Емкость бункера 3,25 м ³ , емкость ковша погрузчика 0,25 м ³ .
3.	Россыпь противогололедного материала	Водитель устанавливает машину в рабочее положение, включает рабочую скорость 16 км/час и производит россыпь материала по всей ширине покрытия.

СБОРНИК
карт трудовых процессов на ремонт
и содержание автомобильных дорог

Выпуск 3

Сдано и подписано в печать 18.06.2001 г.

Формат 60х84/16. Объем 3,5 печ.л.

Печать офсетная. Бумага газетная.

Тираж 1500 экз.

Отпечатано с готового оригинал-макета
в типографии 4-го филиала Воениздата.

Заказ № 5239