

Карта трудового процесса	Разрушение цементобетонного основания (БТЗ-7000)	Разработана ГП Центрортруд Росавтодора
КТП-9.1.2.-2002		Взамен КТ – 9.1.2-90

1. Область и эффективность применения карты

1.1. Карта предназначена для рациональной организации труда машиниста, занятого разрушением цементобетонного основания при помощи машины БТЗ-7000.

1.2. Показатели производительности труда:

№ п/п	Наименование показателей	Единица измерения	Величина показателей
----------	-----------------------------	----------------------	-------------------------

- | | | | |
|----|--|----------------|-------|
| 1. | Выработка на 1 чел.-день | м ² | 909,0 |
| 2. | Затраты труда на разрушение 100 м ² основания | чел.-час | 0,88 |

Примечание: В затраты труда по карте включено время на подготовительно-заключительные работы – 5% и отдых – 10%.

2. Подготовка и условия выполнения процесса

2.1. До начала производства работ необходимо:

- проследить за тем, чтобы страховочные канаты были установлены на обеих сторонах между шасси и вертикальной рамой;
- перед запуском двигателя или перед началом движения машины необходимо убедиться в том, что никого нет около машины в области поворота вертикальной рамы.

2.2. При производстве работ по разрушению цементобетонного основания машиной БТЗ-7000 в обязательном порядке установить по всей длине захватки на разделительной полосе ограждение из мелкоячеистой сетки на переносных опорах.

ограждение необходимо устанавливать ежедневно в начале смены до начала работ по разрушению цементобетонного основания.

2.3. Необходимо следить за расстоянием между ударами плитой, по необходимости регулируя его.

2.4. К работе на машине допускается только квалифицированный персонал, прошедший обучение работе на машине и инструктаж по технике безопасности.

Так как оценочный уровень шума (90 ДБ) может быть превышен, необходимо иметь при себе и в случае необходимости использовать средства защиты слуха.

3. Исполнители, предметы и орудия труда

3.1. Исполнители

- | | | | |
|----|----------|--------------|---|
| 1. | Машинист | V разряд (М) | 1 |
|----|----------|--------------|---|

3.2. Машины, оборудование, инструменты, приспособления, инвентарь.

№ п/п	Наименование	Кол-во
1	2	3
1.	Машина для разрушения бетона БТЗ-7000	1
2.	Комплект гаечных ключей	1

3.3. Спецодежда и спецобувь.

- | | | |
|----|-----------------------------------|--------|
| 1. | Комбинезон хлопчатобумажный | 1 |
| 2. | Ботинки кожаные | 1 пара |
| 3. | Рукавицы комбинированные двупалые | 1 пара |

4. Технология и организация процесса

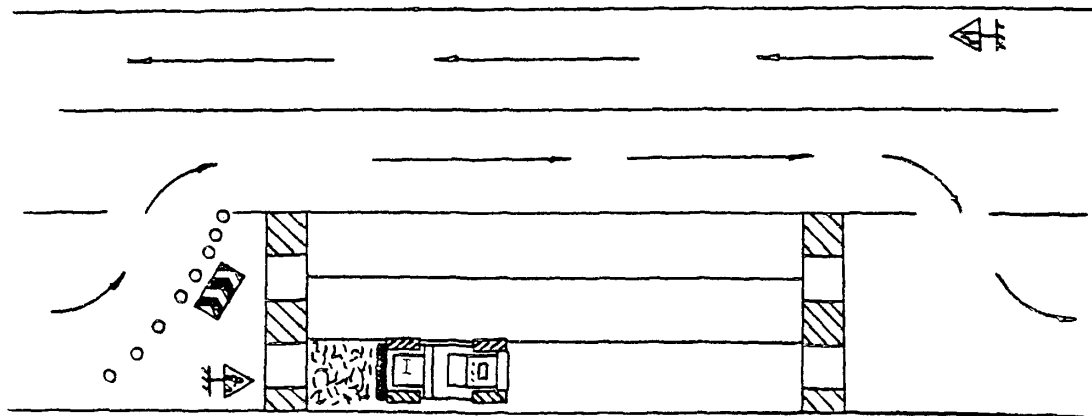
4.1. Работы по разрушению цементобетонного основания с использованием машины БТЗ-7000 выполняются в следующей технологической последовательности:

- приведение агрегата в рабочее положение;
- разрушение цементобетонного основания;
- поворот машины в конце участка.

4.2. График трудового процесса

№ п/п	Наименование операции	В р е м я, мин.					Продолжи- тельность, мин.	Затраты труда, чел.-мин
		10	20	30	40	50		
1.	Приведение агрега- та в рабочее поло- жение	<u>М</u>					3	3
2.	Разрушение цемен- тобетонного осно- вания			<u>М</u>			40	40
3.	Разворот в конце участка					<u>М</u>	3	3
Итого на 100 м ²							46	46,0
ПЗР и отдых (15%)								6,9
ВСЕГО:								52,9

4.3. Схема организации трудового процесса



I – Машина для разрушения бетона «БТЗ-7000»

5. Приемы труда

№ п/п	Наименование операций	Характеристика приемов труда
1	2	3
1.	Приведение агрегата в рабочее положение	М – производит включение привода ударной плиты.
2.	Разрушение цементобетонного основания	М – следит за равномерными ударами плитой по цементобетонному основанию. При необходимости регулирует расстояние между ударами при помощи автоматической кнопки, расположенной в кабине. Рабочая скорость – до 12 м/мин.
3.	Разворот в конце участка	М – находясь в кабине, автоматически включает плиту, производит разворот машины.