

P 2852-007-003

РОСТОВСКОЕ ЦЕНТРАЛЬНОЕ ПРОЕКТНО-КОНСТРУКТОРСКОЕ БЮРО
С ОПЫТНЫМ ПРОИЗВОДСТВОМ

СБОРНИК
ТЕХНОЛОГИЧЕСКИХ КАРТ
ПО ТЕХНИЧЕСКОМУ ОБСЛУЖИВАНИЮ
СРЕДСТВ
НАВИГАЦИОННОГО ОБОРУДОВАНИЯ
МОРСКИХ ПУТЕЙ
Р 2852 - 007-003

1985

РЕДАКЦИОН. ПОДП. В СЕВ. Выход. № 10. 1985. 1000 экз.	ВЫДАЧА. № 10. 1985. 1000 экз.	ПОДАЧА. № 10. 1985. 1000 экз.
1985. 11.19. 1985.	1985. 11.19. 1985.	1985. 11.19. 1985.

ТЕХНОЛОГИЧЕСКАЯ КАРТА №49

СВЕТИЛЬНИКИ С ГАЗОСВЕТИМЫМИ ТРУБКАМИ

ЕЖЕМЕСЯЧНОЕ ТО СВЕТИЛЬНИКОВ С ГАЗОСВЕТИМЫМИ ТРУБКАМИ, УСТАНОВЛЕННЫХ НА ОБСЛУЖИВАЕМЫХ И НЕОБСЛУЖИВАЕМЫХ МОРСКИХ НАВИГАЦИОННЫХ ЗНАКАХ

Периодичность ТО (ремонта)

ПРОВОДИТСЯ ОДИН РАЗ В МЕСЯЦ НА ОБСЛУЖИВАЕМЫХ И НЕОБСЛУЖИВАЕМЫХ МОРСКИХ НАВИГАЦИОННЫХ ЗНАКАХ

Общие сведения

Исполнители

Подготовка рабочего места

Выполнение работы по операциям

Краткое содержание работы

Доставить к навигационному знаку необходимый инвентарь и материал. Перед началом работ необходимо снять напряжение на знаке (если оно не снято), снять предохранители, включенные последовательно с коммутационными аппаратами и вывесить предупредительный плакат: "Не включать - работают люди!" С помощью указателя напряжения или переносного вольтметра проверить отсутствие напряжения на знаке (отсутствие напряжения допускается проверить контрольной лампой для линейного напряжения до 220 В включительно).

Проверку отсутствия напряжения провести между фазами по отношению к корпусу знака и к нулевому проводу. Подготовить рабочее место, убрать посторонние предметы (в зимний период очистить от снега и льда). По мере подъема на верхнюю площадку знака визуально проверить надежность крепления и целостность кабеля. Внешним осмотром определить комплектность и исправность светильника в газосветных трубках. Развернуть газосветные коробки и с помощью мягкой ветоши и волосной щетки очистить их снаружи от пыли, грязи и окислов (в зимний период, кроме того - от снега и льда). Очистить отражатели и газосветные трубки от пыли. Осмотреть высоковольтные трансформаторы, очистить их от грязи и пыли. Проверить состояние предохранителей в высоковольтных трансформаторах. Проверить исправную работу валликов выключателей и переключателей и их четкую фиксацию в каждом положении. Проверить крепление газосветных коробок к знаку.

Проверить светильник в действии. После окончания работ произвести уборку рабочего места.

Заполнить техническую документацию

КАПИТАН - начальник путевого поста (СМЕННЫЙ ПОМОЩНИК - смотритель огней)

СТАРШИЙ МЕХАНИК - смотритель огней (СМЕННЫЙ МЕХАНИК - смотритель огней)

МАТРОС I КЛАССА - смотритель огней

1. Проверяет у исполнителей наличие и состояние средств индивидуальной защиты.
2. Контролирует использование оборудования и инструмента.
3. Контролирует отсутствие напряжения на знаке и вывешивает предупредительный плакат

1. Проверяет исправность электротехнических приборов.
2. Освобождает рабочее место от посторонних предметов.
3. Готовит подходы к знаку.
4. Проверяет отсутствие напряжения на знаке.
5. Снимает предохранитель на коммутационных аппаратах

1. Проверяет наличие и исправность необходимого инструмента и материалов.
2. Освобождает рабочее место от посторонних предметов.
3. Готовит подходы к знаку

1. Осуществляет общее руководство работами.
2. Проводит инструктаж по технике безопасности.
3. Заполняет техническую документацию

1. Проверяет комплектность и исправность светильника.
2. Осматривает трансформаторы.
3. Проверяет крепление газосветных коробок к знаку.
4. Проверяет светильник в действии.
5. Производит уборку после окончания работ

1. Участвует в ТО светильника, выполняя операции по указанию руководителя работ.
2. Очищает снаружи газосветные коробки.
3. Очищает отражатели и газосветные трубки от пыли.
4. Проверяет исправность выключателя.
5. Производит при-борку после окончания работ

1. Доставить к навигационному знаку необходимый инвентарь и материалы.
2. Проверить отсутствие напряжения на знаке.
3. Подготовить рабочее место.
4. Определить внешним осмотром комплектность и исправность светильника.
5. Очистить снаружи газосветные коробки от пыли, грязи и окислов (в зимний период, кроме того - от снега и льда).
6. Очистить отражатели и газосветные трубки от пыли.
7. Осмотреть трансформаторы.
8. Проверить исправность выключателя.
9. Проверить крепление газосветных коробок к знаку.
10. Проверить светильник в действии.
11. Произвести уборку после окончания работ.
12. Заполнить техническую документацию

СХЕМА РАСПРЕДЕЛЕНИЯ ИСПОЛНИТЕЛЕЙ ПО ОПЕРАЦИЯМ (номера на схеме соответствуют операциям, перечисленным выше)

Операция	Капитан (сменный)	Ст. мех (сменный)	Матрос I кл.
1			
2			
3			
4			
5			
6			
7			
8			
9			
10			
11			
12			

Примечание. На обслуживаемых морских навигационных знаках все операции по ТО выполняются одним смотрителем огней

ТРЕБОВАНИЯ БЕЗОПАСНОСТИ ТРУДА

1. К ТО электрооборудования знаков допускаются лица, имеющие квалификацию электромонтера и удостоверение о сдаче экзаменов по технике безопасности не ниже III группы при напряжении на знаке до 1000 В и не ниже IV группы при напряжении на знаках свыше 1000 В (при обслуживании газосветных высоковольтных трансформаторов и трубок).

2. Производить любые работы на навигационном знаке разрешается только после полного отключения электропитания, подаваемого на знак.

3. Предупредительные плакаты снимает по окончании работ только лицо, повесившее их или лицо его сменявшее.

4. ЗАПРЕЩАЕТСЯ приступать к работе, если: исполнители работ не снабжены соответствующей спецодеждой, касками, рукавицами и предохранительными поясами; рабочее место загромождено, залито маслом, краской, покрыто снегом и льдом;

не проверена исправность используемых инструментов и приспособлений, а также оборудования, грузоподъемных устройств и приспособлений.

5. В случае, если подход к знаку затруднен, необходимо предварительно расчистить его, убрать коряги, камни, зыбкие места оборудовать настилами (галями).

6. Перед подъемом на знак необходимо убедиться в отсутствии видимых повреждений конструкций знака, в исправности трапов и леерных ограждений.

7. При подъеме работника на знак все необходимые ему инструменты должны находиться в специальной сумке, надетой через плечо работника (обе руки работника должны быть свободны). Масса поднимаемого работником груза не должна превышать 6 кг.

8. Поднявшись на верхнюю площадку знака, работник должен закрыть крышку входного люка.

9. Запрещается работать на верхней площадке знака при ветре свыше 5 баллов, во время снегопада, гололедицы.

10. Во время работы на верхней площадке и на конструкциях знака все необходимые работающему инструменты должны находиться в специальной сумке или быть закреплены у пояса работающего специальными штертами достаточной длины.

11. ЗАПРЕЩАЕТСЯ: одновременное производство работ в двух и более ярусах по одной вертикали без соответствующих защитных устройств; работающим внизу находиться под знаком или в непосредственной близости к нему во время производства работ наверху

Оборудование, приспособления, инструмент и основные материалы

- Индикатор высокого напряжения.
- Прибор Ц 4317 (комбинированный).
- Ключи гаечные двусторонние (9х11; 12х14; 17х19; 22х24; 27х32).
- Ключ гаечный разводной № 2.
- Отвертки 150 и 175 мм.
- Плоскогубцы комбинированные 250 мм.
- Молоток слесарный.
- Нож монтерский.
- Боковые острогубцы.
- Лента изоляционная.
- Плавкие вставки предохранителей.
- Щетка волосная.
- Ветошь обтирочная.

Инв. № подл. Подп. и дата. Изм. № дубл. Инв. № дубл. Подпись и дата.

Изм. Лист № докум. Подп. Дата

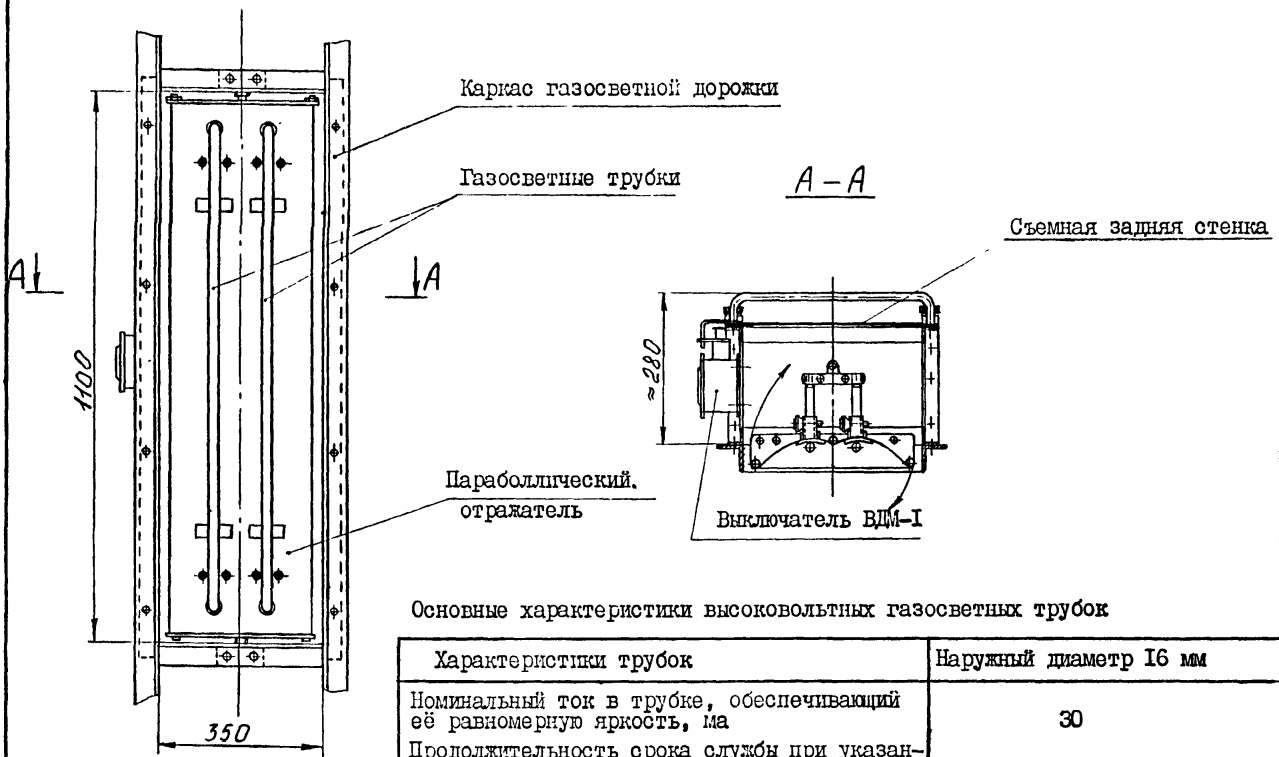
Р 2852-007-003

Лист

113

СПРАВОЧНАЯ ИНФОРМАЦИЯ К ТЕХНОЛОГИЧЕСКОЙ КАРТЕ № 46-52

ПОВОРОТНАЯ ГАЗОСВЕТНАЯ КОРОБКА



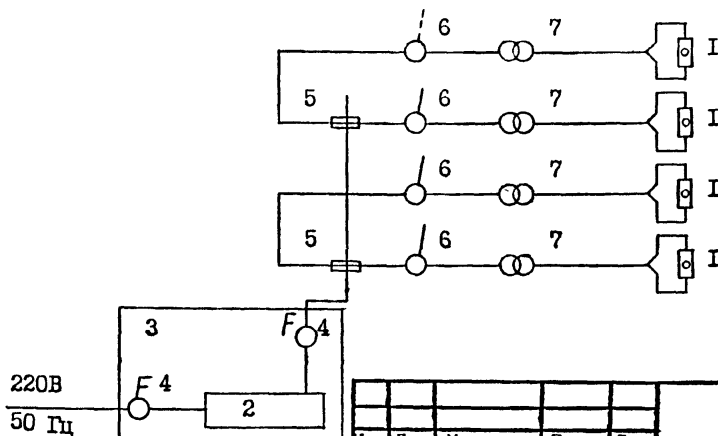
Основные характеристики высоковольтных газосветных трубок

Характеристики трубок	Наружный диаметр I6 мм
Номинальный ток в трубке, обеспечивающий её равномерную яркость, ма	30
Продолжительность срока службы при указанном номинальном токе для различных газонаполнителей (ориентировочно), ч	1000

Средние значения напряжений зажигания и горения для трубки длиной 1 м

Напряжение, в	Газонаполнитель; наружный диаметр, мм		
	Неон	Аргон	Гелий
	I6	I6	I6
Зажигание	1100	900	2300
Горение	605	495	1260

ПРИНЦИПИАЛЬНАЯ СХЕМА СОЕДИНЕНИЙ ГАЗОСВЕТНЫХ СВЕТИЛЬНИКОВ С ПИТАНИЕМ
ОТ СЕТИ НАПРЯЖЕНИЕМ 220 В



1-люминесцентный (газосветный) светильник;
2-распределительная коробка;
3-шкаф; 4-выключатель; 5-соединительная коробка; 6-двухполюсный выключатель; 7-газосветный трансформатор.

Изм. № 1, 2, 3, 4, 5, 6, 7, 8, 9, 10, 11, 12, 13, 14, 15, 16, 17, 18, 19, 20, 21, 22, 23, 24, 25, 26, 27, 28, 29, 30, 31, 32, 33, 34, 35, 36, 37, 38, 39, 40, 41, 42, 43, 44, 45, 46, 47, 48, 49, 50, 51, 52, 53, 54, 55, 56, 57, 58, 59, 60, 61, 62, 63, 64, 65, 66, 67, 68, 69, 70, 71, 72, 73, 74, 75, 76, 77, 78, 79, 80, 81, 82, 83, 84, 85, 86, 87, 88, 89, 90, 91, 92, 93, 94, 95, 96, 97, 98, 99, 100, 101, 102, 103, 104, 105, 106, 107, 108, 109, 110, 111, 112, 113, 114, 115, 116, 117, 118, 119, 120, 121, 122, 123, 124, 125, 126, 127, 128, 129, 130, 131, 132, 133, 134, 135, 136, 137, 138, 139, 140, 141, 142, 143, 144, 145, 146, 147, 148, 149, 150, 151, 152, 153, 154, 155, 156, 157, 158, 159, 160, 161, 162, 163, 164, 165, 166, 167, 168, 169, 170, 171, 172, 173, 174, 175, 176, 177, 178, 179, 180, 181, 182, 183, 184, 185, 186, 187, 188, 189, 190, 191, 192, 193, 194, 195, 196, 197, 198, 199, 200, 201, 202, 203, 204, 205, 206, 207, 208, 209, 210, 211, 212, 213, 214, 215, 216, 217, 218, 219, 220, 221, 222, 223, 224, 225, 226, 227, 228, 229, 230, 231, 232, 233, 234, 235, 236, 237, 238, 239, 240, 241, 242, 243, 244, 245, 246, 247, 248, 249, 250, 251, 252, 253, 254, 255, 256, 257, 258, 259, 260, 261, 262, 263, 264, 265, 266, 267, 268, 269, 270, 271, 272, 273, 274, 275, 276, 277, 278, 279, 280, 281, 282, 283, 284, 285, 286, 287, 288, 289, 290, 291, 292, 293, 294, 295, 296, 297, 298, 299, 300, 301, 302, 303, 304, 305, 306, 307, 308, 309, 310, 311, 312, 313, 314, 315, 316, 317, 318, 319, 320, 321, 322, 323, 324, 325, 326, 327, 328, 329, 330, 331, 332, 333, 334, 335, 336, 337, 338, 339, 340, 341, 342, 343, 344, 345, 346, 347, 348, 349, 350, 351, 352, 353, 354, 355, 356, 357, 358, 359, 360, 361, 362, 363, 364, 365, 366, 367, 368, 369, 370, 371, 372, 373, 374, 375, 376, 377, 378, 379, 380, 381, 382, 383, 384, 385, 386, 387, 388, 389, 390, 391, 392, 393, 394, 395, 396, 397, 398, 399, 400, 401, 402, 403, 404, 405, 406, 407, 408, 409, 410, 411, 412, 413, 414, 415, 416, 417, 418, 419, 420, 421, 422, 423, 424, 425, 426, 427, 428, 429, 430, 431, 432, 433, 434, 435, 436, 437, 438, 439, 440, 441, 442, 443, 444, 445, 446, 447, 448, 449, 450, 451, 452, 453, 454, 455, 456, 457, 458, 459, 460, 461, 462, 463, 464, 465, 466, 467, 468, 469, 470, 471, 472, 473, 474, 475, 476, 477, 478, 479, 480, 481, 482, 483, 484, 485, 486, 487, 488, 489, 490, 491, 492, 493, 494, 495, 496, 497, 498, 499, 500, 501, 502, 503, 504, 505, 506, 507, 508, 509, 510, 511, 512, 513, 514, 515, 516, 517, 518, 519, 520, 521, 522, 523, 524, 525, 526, 527, 528, 529, 530, 531, 532, 533, 534, 535, 536, 537, 538, 539, 540, 541, 542, 543, 544, 545, 546, 547, 548, 549, 550, 551, 552, 553, 554, 555, 556, 557, 558, 559, 560, 561, 562, 563, 564, 565, 566, 567, 568, 569, 570, 571, 572, 573, 574, 575, 576, 577, 578, 579, 580, 581, 582, 583, 584, 585, 586, 587, 588, 589, 590, 591, 592, 593, 594, 595, 596, 597, 598, 599, 600, 601, 602, 603, 604, 605, 606, 607, 608, 609, 610, 611, 612, 613, 614, 615, 616, 617, 618, 619, 620, 621, 622, 623, 624, 625, 626, 627, 628, 629, 630, 631, 632, 633, 634, 635, 636, 637, 638, 639, 640, 641, 642, 643, 644, 645, 646, 647, 648, 649, 650, 651, 652, 653, 654, 655, 656, 657, 658, 659, 660, 661, 662, 663, 664, 665, 666, 667, 668, 669, 670, 671, 672, 673, 674, 675, 676, 677, 678, 679, 680, 681, 682, 683, 684, 685, 686, 687, 688, 689, 690, 691, 692, 693, 694, 695, 696, 697, 698, 699, 700, 701, 702, 703, 704, 705, 706, 707, 708, 709, 710, 711, 712, 713, 714, 715, 716, 717, 718, 719, 720, 721, 722, 723, 724, 725, 726, 727, 728, 729, 730, 731, 732, 733, 734, 735, 736, 737, 738, 739, 740, 741, 742, 743, 744, 745, 746, 747, 748, 749, 750, 751, 752, 753, 754, 755, 756, 757, 758, 759, 760, 761, 762, 763, 764, 765, 766, 767, 768, 769, 770, 771, 772, 773, 774, 775, 776, 777, 778, 779, 780, 781, 782, 783, 784, 785, 786, 787, 788, 789, 790, 791, 792, 793, 794, 795, 796, 797, 798, 799, 800, 801, 802, 803, 804, 805, 806, 807, 808, 809, 810, 811, 812, 813, 814, 815, 816, 817, 818, 819, 820, 821, 822, 823, 824, 825, 826, 827, 828, 829, 830, 831, 832, 833, 834, 835, 836, 837, 838, 839, 840, 841, 842, 843, 844, 845, 846, 847, 848, 849, 850, 851, 852, 853, 854, 855, 856, 857, 858, 859, 860, 861, 862, 863, 864, 865, 866, 867, 868, 869, 870, 871, 872, 873, 874, 875, 876, 877, 878, 879, 880, 881, 882, 883, 884, 885, 886, 887, 888, 889, 890, 891, 892, 893, 894, 895, 896, 897, 898, 899, 900, 901, 902, 903, 904, 905, 906, 907, 908, 909, 910, 911, 912, 913, 914, 915, 916, 917, 918, 919, 920, 921, 922, 923, 924, 925, 926, 927, 928, 929, 930, 931, 932, 933, 934, 935, 936, 937, 938, 939, 940, 941, 942, 943, 944, 945, 946, 947, 948, 949, 950, 951, 952, 953, 954, 955, 956, 957, 958, 959, 960, 961, 962, 963, 964, 965, 966, 967, 968, 969, 970, 971, 972, 973, 974, 975, 976, 977, 978, 979, 980, 981, 982, 983, 984, 985, 986, 987, 988, 989, 990, 991, 992, 993, 994, 995, 996, 997, 998, 999, 1000, 1001, 1002, 1003, 1004, 1005, 1006, 1007, 1008, 1009, 1010, 1011, 1012, 1013, 1014, 1015, 1016, 1017, 1018, 1019, 1020, 1021, 1022, 1023, 1024, 1025, 1026, 1027, 1028, 1029, 1030, 1031, 1032, 1033, 1034, 1035, 1036, 1037, 1038, 1039, 1040, 1041, 1042, 1043, 1044, 1045, 1046, 1047, 1048, 1049, 1050, 1051, 1052, 1053, 1054, 1055, 1056, 1057, 1058, 1059, 1060, 1061, 1062, 1063, 1064, 1065, 1066, 1067, 1068, 1069, 1070, 1071, 1072, 1073, 1074, 1075, 1076, 1077, 1078, 1079, 1080, 1081, 1082, 1083, 1084, 1085, 1086, 1087, 1088, 1089, 1090, 1091, 1092, 1093, 1094, 1095, 1096, 1097, 1098, 1099, 1100, 1101, 1102, 1103, 1104, 1105, 1106, 1107, 1108, 1109, 1110, 1111, 1112, 1113, 1114, 1115, 1116, 1117, 1118, 1119, 1120, 1121, 1122, 1123, 1124, 1125, 1126, 1127, 1128, 1129, 1130, 1131, 1132, 1133, 1134, 1135, 1136, 1137, 1138, 1139, 1140, 1141, 1142, 1143, 1144, 1145, 1146, 1147, 1148, 1149, 1150, 1151, 1152, 1153, 1154, 1155, 1156, 1157, 1158, 1159, 1160, 1161, 1162, 1163, 1164, 1165, 1166, 1167, 1168, 1169, 1170, 1171, 1172, 1173, 1174, 1175, 1176, 1177, 1178, 1179, 1180, 1181, 1182, 1183, 1184, 1185, 1186, 1187, 1188, 1189, 1190, 1191, 1192, 1193, 1194, 1195, 1196, 1197, 1198, 1199, 1200, 1201, 1202, 1203, 1204, 1205, 1206, 1207, 1208, 1209, 1210, 1211, 1212, 1213, 1214, 1215, 1216, 1217, 1218, 1219, 1220, 1221, 1222, 1223, 1224, 1225, 1226, 1227, 1228, 1229, 1230, 1231, 1232, 1233, 1234, 1235, 1236, 1237, 1238, 1239, 1240, 1241, 1242, 1243, 1244, 1245, 1246, 1247, 1248, 1249, 1250, 1251, 1252, 1253, 1254, 1255, 1256, 1257, 1258, 1259, 1260, 1261, 1262, 1263, 1264, 1265, 1266, 1267, 1268, 1269, 1270, 1271, 1272, 1273, 1274, 1275, 1276, 1277, 1278, 1279, 1280, 1281, 1282, 1283, 1284, 1285, 1286, 1287, 1288, 1289, 1290, 1291, 1292, 1293, 1294, 1295, 1296, 1297, 1298, 1299, 1300, 1301, 1302, 1303, 1304, 1305, 1306, 1307, 1308, 1309, 1310, 1311, 1312, 1313, 1314, 1315, 1316, 1317, 1318, 1319, 1320, 1321, 1322, 1323, 1324, 1325, 1326, 1327, 1328, 1329, 1330, 1331, 1332, 1333, 1334, 1335, 1336, 1337, 1338, 1339, 1340, 1341, 1342, 1343, 1344, 1345, 1346, 1347, 1348, 1349, 1350, 1351, 1352, 1353, 1354, 1355, 1356, 1357, 1358, 1359, 1360, 1361, 1362, 1363, 1364, 1365, 1366, 1367, 1368, 1369, 1370, 1371, 1372, 1373, 1374, 1375, 1376, 1377, 1378, 1379, 1380, 1381, 1382, 1383, 1384, 1385, 1386, 1387, 1388, 1389, 1390, 1391, 1392, 1393, 1394, 1395, 1396, 1397, 1398, 1399, 1400, 1401, 1402, 1403, 1404, 1405, 1406, 1407, 1408, 1409, 1410, 1411, 1412, 1413, 1414, 1415, 1416, 1417, 1418, 1419, 1420, 1421, 1422, 1423, 1424, 1425, 1426, 1427, 1428, 1429, 1430, 1431, 1432, 1433, 1434, 1435, 1436, 1437, 1438, 1439, 1440, 1441, 1442, 1443, 1444, 1445, 1446, 1447, 1448, 1449, 1450, 1451, 1452, 1453, 1454, 1455, 1456, 1457, 1458, 1459, 1460, 1461, 1462, 1463, 1464, 1465, 1466, 1467, 1468, 1469, 1470, 1471, 1472, 1473, 1474, 1475, 1476, 1477, 1478, 1479, 1480, 1481, 1482, 1483, 1484, 1485, 1486, 1487, 1488, 1489, 1490, 1491, 1492, 1493, 1494, 1495, 1496, 1497, 1498, 1499, 1500, 1501, 1502, 1503, 1504, 1505, 1506, 1507, 1508, 1509, 1510, 1511, 1512, 1513, 1514, 1515, 1516, 1517, 1518, 1519, 1520, 1521, 1522, 1523, 1524, 1525, 1526, 1527, 1528, 1529, 1530, 1531, 1532, 1533, 1534, 1535, 1536, 1537, 1538, 1539, 1540, 1541, 1542, 1543, 1544, 1545, 1546, 1547, 1548, 1549, 1550, 1551, 1552, 1553, 1554, 1555, 1556, 1557, 1558, 1559, 1560, 1561, 1562, 1563, 1564, 1565, 1566, 1567, 1568, 1569, 1570, 1571, 1572, 1573, 1574, 1575, 1576, 1577, 1578, 1579, 1580, 1581, 1582, 1583, 1584, 1585, 1586, 1587, 1588, 1589, 1590, 1591, 1592, 1593, 1594, 1595, 1596, 1597, 1598, 1599, 1600, 1601, 1602, 1603, 1604, 1605, 1606, 1607, 1608, 1609, 1610, 1611, 1612, 1613, 1614, 1615, 1616, 1617, 1618, 1619, 1620, 1621, 1622, 1623, 1624, 1625, 1626, 1627, 1628, 1629, 1630, 1631, 1632, 1633, 1634, 1635, 1636, 1637, 1638, 1639, 1640, 1641, 1642, 1643, 1644, 1645, 1646, 1647, 1648, 1649, 1650, 1651, 1652, 1653, 1654, 1655, 1656, 1657, 1658, 1659, 1660, 1661, 1662, 1663, 1664, 1665, 1666, 1667, 1668, 1669, 1670, 1671, 1672, 1673, 1674, 1675, 1676, 1677, 1678, 1679, 1680, 1681, 1682, 1683, 1684, 1685, 1686, 1687, 1688, 1689, 1690, 1691, 1692, 1693, 1694, 1695, 1696, 1697, 1698, 1699, 1700, 1701, 1702, 1703, 1704, 1705, 1706, 1707, 1708, 1709, 1710, 1711, 1712, 1713, 1714, 1715, 1716, 1717, 1718, 1719, 1720, 1721, 1722, 1723, 1724, 1725, 1726, 1727, 1728, 1729, 1730, 1731, 1732, 1733, 1734, 1735, 1736, 1737, 1738, 1739, 1740, 1741, 1742, 1743, 1744, 1745, 1746, 1747, 1748, 1749, 1750, 1751, 1752, 1753, 1754, 1755, 1756, 1757, 1758, 1759, 1760, 1761, 1762, 1763, 1764, 1765, 1766, 1767, 1768, 1769, 1770, 1771, 1772, 1773, 1774, 1775, 1776, 1777, 1778, 1779, 1780, 1781, 1782, 1783, 1784, 1785, 1786, 1787, 1788, 1789, 1790, 1791, 1792, 1793, 1794, 1795, 1796, 1797, 1798, 1799, 1800, 1801, 1802, 1803, 1804, 1805, 1806, 1807, 1808, 1809, 1810, 1811, 1812, 1813, 1814, 1815, 1816, 1817, 1818, 1819, 1820, 1821, 1822, 1823, 1824, 1825, 1826, 1827, 1828, 1829, 1830, 1831, 1832, 1833, 1834, 1835, 1836, 1837, 1838, 1839, 1840, 1841, 1842, 1843, 1844, 1845, 1846, 1847, 1848, 1849, 1850, 1851, 1852, 1853, 1854, 1855, 1856, 1857, 1858, 1859, 1860, 1861, 1862, 1863, 1864, 1865, 1866, 1867, 1868, 1869, 1870, 1871, 1872, 1873, 1874, 1875, 1876, 1877, 1878, 1879, 1880, 1881, 1882, 1883, 1884, 1885, 1886, 1887, 1888, 1889, 1890, 1891, 1892, 1893, 1894, 1895, 1896, 1897, 1898, 1899, 1900, 1901, 1902, 1903, 1904, 1905, 1906, 1907, 1908, 1909, 1910, 1911, 1912, 1913, 1914, 1915, 1916, 1917, 1918, 1919, 1920, 1921, 1922, 1923, 1924, 1925, 1926, 1927, 1928, 1929, 1930, 1931, 1932, 1933, 1934, 1935, 1936, 1937, 1938, 1939, 1940, 1941, 1942, 1943, 1944, 1945, 1946, 1947, 1948, 1949, 1950, 1951, 1952, 1953, 1954, 1955, 1956, 1957, 1958, 1959, 1960, 1961, 1962, 1963, 1964, 1965, 1966, 1967, 1968, 1969, 1970, 1971, 1972, 1973, 1974, 1975, 1976, 1977, 1978, 1979, 1980, 1981, 1982, 1983, 1984, 1985, 1986, 1987, 1988, 1989, 1990, 1991, 1992, 1993, 1994, 1995, 1996, 1997, 1998, 1999, 2000, 2001, 2002, 2003, 2004, 2005, 2006, 2007, 2008, 2009, 2010, 2011, 2012, 2013, 2014, 2015, 2016, 2017, 2018, 2019, 2020, 2021, 2022, 2023, 2024, 2025, 2026, 2027, 2028, 2029, 2030, 2031, 2032, 2033, 2034, 2035, 2036, 2037, 2038, 2039, 2040, 2041, 2042, 2043, 2044, 2045, 2046, 2047, 2048, 2049, 2050, 2051, 2052, 2053, 2054, 2055, 2056, 2057, 2058, 2059, 2060, 2061