

УДК 621.643.4.063

Группа Г18

ОТРАСЛЕВОЙ СТАНДАРТ

ОСТ 1 10377-72

ТРОЙНИКИ ВВЕРТНЫЕ НЕСИММЕТРИЧНЫЕ Конструкция и размеры

На 7 страницах

Введен впервые

ОКП 75 9510

Распоряжением Министерства от 22 декабря 1972 г. № 087-16
срок введения установлен с 1 января 1974 г.

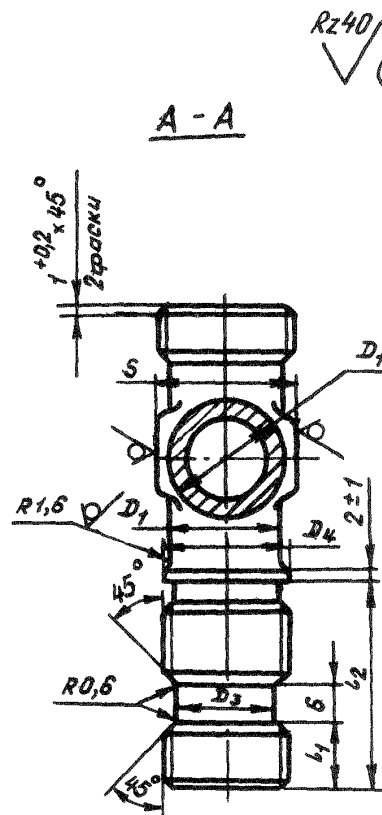
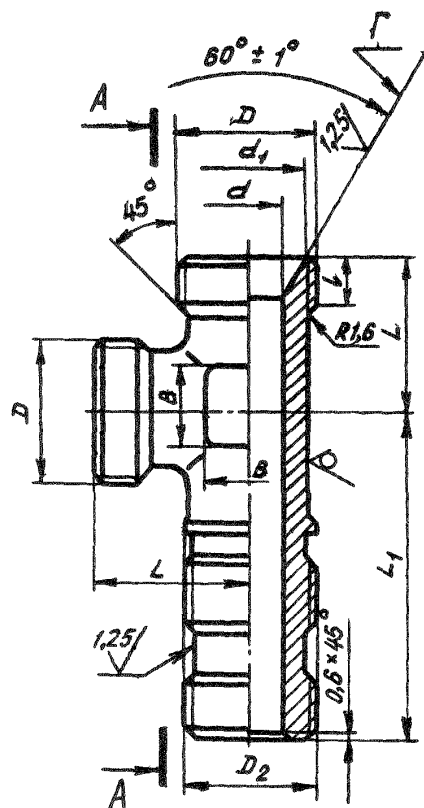
Несоблюдение стандарта преследуется по закону

1. Настоящий стандарт распространяется на ввертные тройники, предназначенные для соединений трубопроводов по внутреннему конусу.

Лит. изм.	1	2	3
№ изм.	5681	3627	11776

Изм. № дубликата	1102
Изм. № подлинника	

2. Конструкция и размеры ввертных тройников должны соответствовать указанным на чертеже и в таблице.



Лит. изм.
№ изм.

1 2 3
5681 6627 11776

Изм. № дубликата
Изм. № подлинника

1102

Инв № дубликата		Лит изм	1	2	3								
Инв № подлинника	1102	№ изв	5681	6627	11776								

Размеры, мм

Наружный диаметр трубы D_H	d	d_1 $\pm 0,2$	D	D_1	D_2	D_3 h_{11}	D_4	S	l	l_1	l_2	L	L_1	B	Масса 100 шт., кг	
6	4	11,0	MR14x1,5	9	MR10	7,6	10	12	9	7	24	20	37	5	2,44	
													45		2,58	
													53		2,36	
8	6	13,0	MR16x1,5	11	MR12x1,5	9,6	12	14		8	25	21	41	7	3,16	
													49		3,44	
													57		3,66	
10	8	15,0	MR18x1,5	13	MR14x1,5	11,6	14	17		9	9	27	22	43	9	3,94
														53		4,30
														63		4,70
12	10	17,0	MR20x1,5	15	MR16x1,5	13,6	16	17			9	27	23	47	10	4,88

ОСТ 110377-72

Стр. 3

Инв. № дубликата		Лит. изм.	1	2	3										
Инв. № подлинника	1102	№ изв.	5681	6627	1.1776										

Размеры, мм										Продолжение					
Наружный диаметр трубы D_H	d	$d_1 \pm 0,2$	D	D_1	D_2	D_3 $H11$	D_4	S	l	l_1	l_2	L	L_1	B	Масса 100 шт., кг
12	10	17,0	MR20x1,5	15	MR16x1,5	13,6	16	17	9	9	27	23	57	10	5,34
													67		5,77
14	12	19,0	MR22x1,5	17	MR20x1,5	17,6	20	19		10	29	24	50	13	6,47
													60		7,04
													70		7,57
16	14	21,0	MR24x1,5	19	MR22x1,5	19,6	22	22	11	10	29	27	50	15	7,92
													60		8,45
													70		9,05
18	16	24,0	MR27x1,5	22	MR24x1,5	21,6	24	24	12	12	31	29	58	17	10,50
													70		11,50
													82		12,42
20	18	27,0	MR30x1,5	24	MR27x1,5	24,6	27	27	11	11	11	30	62	18	12,80
													74		13,94
													86		15,00
22	20	29,0	MR33x1,5	26	MR30x1,5	27,6	30		12	12	13	33	65	22	14,10
													78		15,34
													90		16,50
25	23	32,0	MR36x1,5	29	MR33x1,5	30,6	33	30	13	13	14	34	72		19,75
													85		21,20
													98		22,69

Инв. № дубликата		Лит.изм.	1	2	3									
Инв. № подлинника	1102	№ изв.	5681	6627	11776									

Размеры, мм

Продолжение

Наружный диаметр трубы D_H	d	$d_1 \pm 0,2$	D	D_1	D_2	D_3 н/н	D_4	S	l	l_1	l_2	L	L_1	B	Масса 100 шт., кг
28	26	35,0	MR39x1,5	32	MR36x1,5	33,6	36	32	13	15	35	37	75	25	22,66
													86		24,30
													102		26,00
30	28	35,5	MR39x1,5	34	MR36x1,5	33,6	36	36	13	15	35	37	75	28	20,80
													88		21,93
													102		24,60
32	30	38,0	MR42x1,5	37	MR39x1,5	36,6	39	41	13	16	36	38	75	30	25,40
													88		27,52
													102		29,95
34	32	41,0	MR45x1,5	39	MR42x1,5	39,6	42	41	13	16	36	40	78	30	29,60
													90		31,62
													105		34,30
36	34	44,0	MR48x1,5	41	MR45x1,5	42,6	45	46	13	16	36	41	78	30	32,90
													90		35,20
													105		38,03
38	36	44,0	MR48x1,5	43	MR45x1,5	42,6	45	46	13	16	36	41	78	30	30,60
													90		33,58
													105		36,61

ОСТ 110377-72 Стр. 5

