

УДК 621.643.414:629.7

Группа Д15

ОТРАСЛЕВОЙ СТАНДАРТ

ОСТ 110866-72

НИППЕЛИ УГЛОВЫЕ Конструкция и размеры

На 4 страницах

Взамен 4853А, 4854А,
4855А

Проверено в 1985 г.

Проверено в 1988 г.

Распоряжением Министерства от 28 декабря 1972 г.

№ 087-16

срок введения установлен с 1 июля 1973 г.

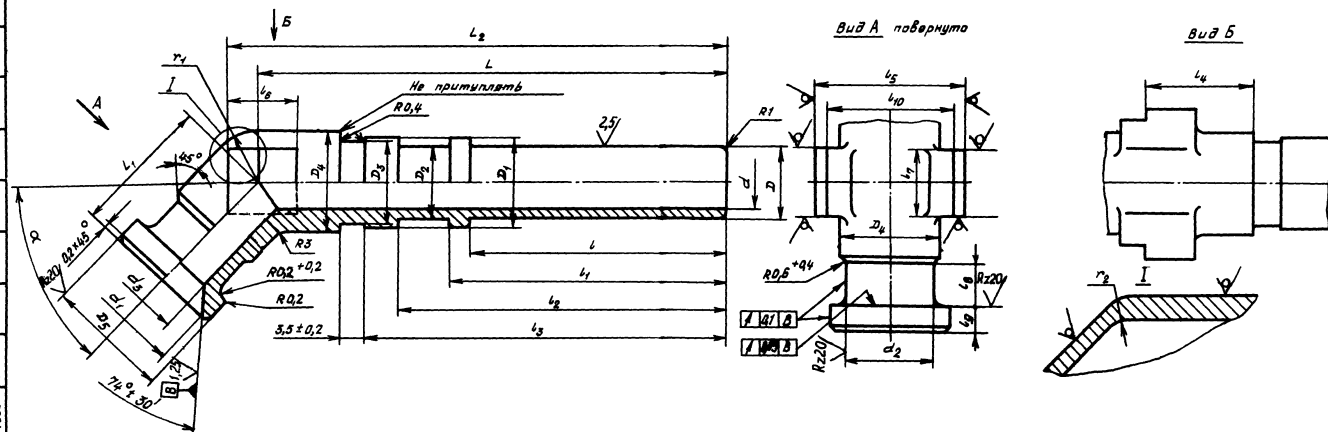
Несоблюдение стандарта преследуется по закону

1. Настоящий стандарт распространяется на угловые ниппели присоединительной арматуры резиновых рукавов с металлическими оплетками.

2. Конструкция и размеры ниппелей должны соответствовать указанным на чертеже и в таблице.



Rz40



Размеры, мм

Типоразмер	d	d ₁	Поле допуска h11	d ₃	D		D ₂	D ₃	D ₄	Поле допуска h11	l	Прел. откл. ±0,2				l ₅	l ₆	l ₇	l ₈	l ₉	l ₁₀	L	L ₁	L ₂	r ₁	r ₂	α°	Масса, кг		
					Поле допуска																									
					h11	dH																								
1																														
2	2,5	8,6	8,1	3,7	4,5	8,0	5,5	7,0	9	10,8	38	35	42,5	47,5	12	14	7	8	6	5,0	11,0	58	18	65	4,5	2	45	0,022		
3																		7				63	20						60	0,024
4																		8				62	19	68	5,5	3	45	0,028		
5	4,0	10,6	10,0	5,5	6,5	9,5	7,0	8,5	11	12,8	34	37	44,5	49,5	13	17	8	9				60						60	0,036	
6																		8	7	5,0	13,0	66	21	72	6,5	4	45	0,035		
7																		10				60						60	0,041	
8	6,0	12,5	11,7	7,4	8,5	11,5	9,0	10,5	13	14,8	36	39	46,5	51,5	15	19	9	10				70	22					80	0,048	
9																		8				78	24					80	0,056	
10																			7	5,0	15,0	80	20	75	7,5	5	45	0,048		
11	8,0	15,5	14,8	9,5	10,5	13,5	11,0	12,5	15	16,8	38	41	48,5	53,5	16	22	10	10				80						80	0,056	
12																														

Размеры, мм

Продолжение

Типо-раз-мер	d	d_1	d_2 Поле допуска $h11$	d_3	D	D_1	D_2	D_3	D_4	D_5 Поле допуска $h11$	l	l_1	l_2	l_3	l_4	l_5	l_6	l_7	l_8	l_9	l_{10}	L	L_1	L_2	r_1	r_2	α°	Масса кг		
					Поле допуска							ред. откл. $\pm 0,2$																		
					$h11$	$d11$																								
13																														
14	10,0	17,5	16,3	11,5	12,5	15,5	13,0	14,5	17	20,2	39	42	80,5	55,5	17	24	11	12				20,5	72	24		79	8,5	6	45 80	0,066
15																		11		5,0	7			28				90	0,070	
16																												45 80	0,071	
17	12,0	19,3	18,2	13,5	14,5	17,5	15,0	16,5	19	22,2	41	44	82,5	57,5	19	27	12	14				22,5	76	25		83	9,5	7	90	0,084
18																		12						80				90	0,076	
19																												45 80	0,078	
20	14,0	22,3	21,0	15,5	16,5	19,5	17,0	18,5	21	25,2	43	46	84,5	59,5	21	30	13	16		5,5	8	25,5	80	26		87	10,5	8	90	0,086
21																		13					84	30				90	0,088	

3. Материал: сталь 45 ОСТ 1 90085-82.

4. Термическая обработка: $\sigma_B = 800 \text{ МПа} \pm 100 \text{ МПа}$ ($80 \text{ кгс/мм}^2 \pm \pm 10 \text{ кгс/мм}^2$). Группа контроля 2а ОСТ 1 00021-78.

5. Неуказанные предельные отклонения размеров, формы и расположения ~~80~~-вершинностей - по ОСТ 1 00022-80.

6. Предельные отклонения размеров необрабатываемых поверхностей - по ОСТ 1.41187-78, класс точности 5.

7. Покрытие: Кд18.фос.окс.ГФЖ*.

8. Маркировать типоразмер и клеймить окончательную приемку на бирке.

9. Технические условия - по ОСТ 1 00943-79.

Пример наименования и обозначения углового ниппеля типоразме-
ра 15:

Ниппель 15-ОСТ 1 10866-72

* По действующему отраслевому документу.

4

3

2

1

№ изм.
№ изв

1.1208

9481

7631

6504

1045

Изм. № дубликата
Изм. № подлинника

ЛИСТ РЕГИСТРАЦИИ ИЗМЕНЕНИЙ

№ изм.	Номера страниц				Номер "Изв. об изм."	Подпись	Дата	Срок введения изменения
	Изме- ненных	Заме- ненных	Новых	Анну- лиро- ванных				
1	1, 3	—	—	—	6504	<i>[Signature]</i>	11.04.79	1/5-77г
2	1-3	—	4	—	7631	<i>[Signature]</i>	11.04.79	1/5-80г