

ТИПОВЫЕ СТРОИТЕЛЬНЫЕ КОНСТРУКЦИИ, ИЗДЕЛИЯ И УЗЛЫ

СЕРИЯ 1.020-1/87

КОНСТРУКЦИИ КАРКАСА МЕЖЭТАЖНОГО  
МНОГОЭТАЖНЫХ ОБЩЕСТВЕННЫХ ЗДАНИЙ, ПРОИЗВОДСТВЕННЫХ  
И ВСПОМОГАТЕЛЬНЫХ ЗДАНИЙ ПРОМЫШЛЕННЫХ ПРЕДПРИЯТИЙ

ВЫПУСК 2-11

КОЛОННЫ. АРМАТУРНЫЕ И ЗАКЛАДНЫЕ ИЗДЕЛИЯ

РАБОЧИЕ ЧЕРТЕЖИ

Вх. 2284-1/37

ТИПОВЫЕ СТРОИТЕЛЬНЫЕ КОНСТРУКЦИИ, ИЗДЕЛИЯ И УЗЛЫ

СЕРИЯ 1.020-1/87

КОНСТРУКЦИИ КАРКАСА МЕЖВИДОВОГО ПРИМЕНЕНИЯ  
ДЛЯ МНОГОЭТАЖНЫХ ОБЩЕСТВЕННЫХ ЗДАНИЙ, ПРОИЗВОДСТВЕННЫХ  
И ВСПОМОГАТЕЛЬНЫХ ЗДАНИЙ ПРОМЫШЛЕННЫХ ПРЕДПРИЯТИЙ

ВЫПУСК 2-11

КОЛОННЫ. АРМАТУРНЫЕ И ЗАКЛАДНЫЕ  
ИЗДЕЛИЯ.

РАБОЧИЕ ЧЕРТЕЖИ

РАЗРАБОТАНЫ  
КИЕВЗНИИЭП

ЗАМ. ДИРЕКТОРА ИНСТИТУТА *Дмитрий* А. ШМИТКОВ  
НАЧАЛЬНИК ОТДЕЛА *Степан* С. ГОЛОХОВ  
ГЛАВНХИЕР ПРОЕКТА *Игорь* В. СИТЧУК

ГСПИ-10

ГЛАВНХИЕР ИНСТИТУТА *Р. Грин*  
НАЧАЛЬНИК ОТДЕЛА *В. П. П.* А. НЕМУХИН  
РУКОВОДИТЕЛЬ ГРУППЫ *Игорь* ПОЛЯКОВ  
Т. КОРНИШЕНА

УТВЕРЖДЕНЫ  
ГОССТРОЕМ СССР  
ПРОТОКОЛ ОТ  
12.12.90г. № АЧ-15

ЦНИИПТ 163 И ТК

ДИРЕКТОР ИНСТИТУТА *В. П. П.* В. ПЕПКО  
НАЧАЛЬНИК ОТДЕЛА *В. П. П.* Б. БОЛЫНСКИЙ  
ГЛАВНХИЕР ПРОЕКТА *В. П. П.* С. ШАН

ЦИНИПРОМЗДАНИИ

ГЛАВНХИЕР ИНСТИТУТА *В. П. П.* В. ГРАНЕВ  
НАЧАЛЬНИК ОТДЕЛА *В. П. П.* Э. КОДЫШ

В.А. 3284322

ОПЕРАТОР СИСТЕМЫ		2	
		ОБОЗНАЧЕНИЕ ДОКУМЕНТА	НАИМЕНОВАНИЕ
САПР КиевЗНИИЭП	1.020-1/87.2-11 00	СОДЕРЖАНИЕ	2
	1.020-1/87.2-11 ТТ	ТЕХНИЧЕСКИЕ ТРЕБОВАНИЯ	3
	1.020-1/87.2-11 К01	СЕТКА С-2	4
		СБОРОЧНЫЙ ЧЕРТЕЖ	
	1.020-1/87.2-11 К02	СЕТКА КОСВЕННОГО	4
		АРМИРОВАНИЯ СКА-1, СКА-3	
		СБОРОЧНЫЙ ЧЕРТЕЖ	
	1.020-1/87.2-11 К03	СЕТКА КОСВЕННОГО	5
		АРМИРОВАНИЯ СКА-2, СКА-4	
		СБОРОЧНЫЙ ЧЕРТЕЖ	
ОПЕРАТОР СИСТЕМЫ	1.020-1/87.2-11 К04	ИЗДЕЛИЕ ЗАКЛАДНОЕ МН-2	5
		СБОРОЧНЫЙ ЧЕРТЕЖ	
	1.020-1/87.2-11 К05	ИЗДЕЛИЕ ЗАКЛАДНОЕ МН-5	6
		СБОРОЧНЫЙ ЧЕРТЕЖ	
	1.020-1/87.2-11 К06	ИЗДЕЛИЕ ЗАКЛАДНОЕ МН-6	6
		СБОРОЧНЫЙ ЧЕРТЕЖ	
	1.020-1/87.2-11 К07	ИЗДЕЛИЕ ЗАКЛАДНОЕ МН-7	7
		СБОРОЧНЫЙ ЧЕРТЕЖ	
	1.020-1/87.2-11 К08	ИЗДЕЛИЕ ЗАКЛАДНОЕ МН-8	7
		СБОРОЧНЫЙ ЧЕРТЕЖ	
ОПЕРАТОР СИСТЕМЫ	1.020-1/87.2-11 К09	ИЗДЕЛИЕ ЗАКЛАДНОЕ МН-11	8
		СБОРОЧНЫЙ ЧЕРТЕЖ	
	1.020-1/87.2-11 К10	ИЗДЕЛИЕ ЗАКЛАДНОЕ МН-12	8
		СБОРОЧНЫЙ ЧЕРТЕЖ	
ОПЕРАТОР СИСТЕМЫ		1.020-1/87.2-11	
	НАЧОЛД	ГОРОХОВ	
	Н.КОНТР	СИТНИК	
	ГИП	СИТНИК	
	ПРОВЕРИЛ	ИЗЛОДИС	
	РАЗРАБ	ЛЖАШОК	
ОПЕРАТОР СИСТЕМЫ		СОДЕРЖАНИЕ	
		СТАДИЯ	ЛИСТ
		Р	1
			3
ОПЕРАТОР СИСТЕМЫ		КиевЗНИИЭП	

ФОРМАТ А4

ОПЕРАТОР СИСТЕМЫ		2	
		ОБОЗНАЧЕНИЕ ДОКУМЕНТА	НАИМЕНОВАНИЕ
САПР КиевЗНИИЭП	1.020-1/87.2-11 К11	СТЕРЖЕНЬ ГНУТЫЙ СТ-1, СТ-2	9
	1.020-1/87.2-11 К12	ПЛАСТИНА П-1, П-2	9
	1.020-1/87.2-11 К13	ИЗДЕЛИЕ ЗАКЛАДНОЕ МН-13	10
		СБОРОЧНЫЙ ЧЕРТЕЖ	
	1.020-1/87.2-11 К14	ИЗДЕЛИЕ ЗАКЛАДНОЕ МН-14	10
		СБОРОЧНЫЙ ЧЕРТЕЖ	
	1.020-1/87.2-11 К15	ИЗДЕЛИЕ ЗАКЛАДНОЕ МН-15	11
		СБОРОЧНЫЙ ЧЕРТЕЖ	
	1.020-1/87.2-11 К16	ИЗДЕЛИЕ ЗАКЛАДНОЕ МН-16	11
		СБОРОЧНЫЙ ЧЕРТЕЖ	
ОПЕРАТОР СИСТЕМЫ	1.020-1/87.2-11 К17	ИЗДЕЛИЕ ЗАКЛАДНОЕ МН-17	12
		СБОРОЧНЫЙ ЧЕРТЕЖ	
	1.020-1/87.2-11 К18	ИЗДЕЛИЕ ЗАКЛАДНОЕ МН-18	12
		СБОРОЧНЫЙ ЧЕРТЕЖ	
	1.020-1/87.2-11 К19	ИЗДЕЛИЕ ЗАКЛАДНОЕ МН-19 СБОРОЧНЫЙ ЧЕРТЕЖ	13
	1.020-1/87.2-11 К20	ИЗДЕЛИЕ ЗАКЛАДНОЕ МН-20 СБОРОЧНЫЙ ЧЕРТЕЖ	13
	1.020-1/87.2-11 К21	ИЗДЕЛИЕ ЗАКЛАДНОЕ МН-21 СБОРОЧНЫЙ ЧЕРТЕЖ	14
	1.020-1/87.2-11 К22	ИЗДЕЛИЕ ЗАКЛАДНОЕ МН-22 СБОРОЧНЫЙ ЧЕРТЕЖ	14
	1.020-1/87.2-11 К23	ИЗДЕЛИЕ ЗАКЛАДНОЕ МН-23 СБОРОЧНЫЙ ЧЕРТЕЖ	15
	1.020-1/87.2-11 К24	ИЗДЕЛИЕ ЗАКЛАДНОЕ МН-24 СБОРОЧНЫЙ ЧЕРТЕЖ	15
ОПЕРАТОР СИСТЕМЫ	1.020-1/87.2-11 К25	ИЗДЕЛИЕ ЗАКЛАДНОЕ МН-25 СБОРОЧНЫЙ ЧЕРТЕЖ	16
	1.020-1/87.2-11 К26	ИЗДЕЛИЕ ЗАКЛАДНОЕ МН-26 СБОРОЧНЫЙ ЧЕРТЕЖ	16
	1.020-1/87.2-11 К27	ИЗДЕЛИЕ ЗАКЛАДНОЕ МН-27 СБОРОЧНЫЙ ЧЕРТЕЖ	17
	1.020-1/87.2-11 К28	ИЗДЕЛИЕ ЗАКЛАДНОЕ МН-28 СБОРОЧНЫЙ ЧЕРТЕЖ	17
	1.020-1/87.2-11 К29	ИЗДЕЛИЕ ЗАКЛАДНОЕ МН-29 СБОРОЧНЫЙ ЧЕРТЕЖ	18
	1.020-1/87.2-11 К30	ИЗДЕЛИЕ ЗАКЛАДНОЕ МН-30 СБОРОЧНЫЙ ЧЕРТЕЖ	18
ОПЕРАТОР СИСТЕМЫ		1.020-1/87.2-11	

ФОРМАТ А4

		ОБОЗНАЧЕНИЕ ДОКУМЕНТА	НАИМЕНОВАНИЕ	СТР.
		1.020-1/87.2-11 K31	ПЛАСТИНА п-3, п-4, п-7, п-8	19
		1.020-1/87.2-11 K32	ПЛАСТИНА п-5, п-6, п-9	19
ОПЕРАТОР СИСТЕМЫ	САПР К ИЕНЗНИИЭП	1.020-1/87.2-11 K33	ИЗДЕЛИЕ ЗАКЛАДНОЕ МН-43 СБОРОЧНЫЙ ЧЕРТЕЖ	20
		1.020-1/87.2-11 K34	ИЗДЕЛИЕ ЗАКЛАДНОЕ МН-44 СБОРОЧНЫЙ ЧЕРТЕЖ	20
ОПЕРАТОР СИСТЕМЫ	САПР К ИЕНЗНИИЭП	1.020-1/87.2-11 K35	ИЗДЕЛИЕ ЗАКЛАДНОЕ МН-45 СБОРОЧНЫЙ ЧЕРТЕЖ	21
		1.020-1/87.2-11 K36	СТЕРЖЕНЬ ГНУТЫЙ СГ-1, СГ-2	21
		1.020-1/87.2-11 K37	ИЗДЕЛИЕ ЗАКЛАДНОЕ МН-46 СБОРОЧНЫЙ ЧЕРТЕЖ	22
		1.020-1/87.2-11 K38	ИЗДЕЛИЕ ЗАКЛАДНОЕ МН-47 СБОРОЧНЫЙ ЧЕРТЕЖ	23
		1.020-1/87.2-11 K39	ИЗДЕЛИЕ ЗАКЛАДНОЕ МН-48, МН-49, МН-50	24
		1.020-1/87.2-11 K40	ИЗДЕЛИЕ ЗАКЛАДНОЕ МН-51, МН-52	24
		1.020-1/87.2-11 K41	ПЛАСТИНА п-10, п-11	25
		1.020-1/87.2-11 K42	ПЛАСТИНА п-12, п-13	26
		1.020-1/87.2-11 K43	ПЛАСТИНА п-14, п-15, п-16	27
		1.020-1/87.2-11 K44	ПЛАСТИНА п-17, п-18	27
		1.020-1/87.2-11 K45	ИЗДЕЛИЕ ЗАКЛАДНОЕ МН-59	28
		1.020-1/87.2-11 K46	ИЗДЕЛИЕ ЗАКЛАДНОЕ МН-60	29
		1.020-1/87.2-11 K47	ИЗДЕЛИЕ ЗАКЛАДНОЕ МН-61	30
		1.020-1/87.2-11 K48	ИЗДЕЛИЕ ЗАКЛАДНОЕ МН-62	31
		1.020-1/87.2-11 K49	ИЗДЕЛИЕ ЗАКЛАДНОЕ МН-63, МН-64	31
		1.020-1/87.2-11 K50	ИЗДЕЛИЕ ЗАКЛАДНОЕ МН-65	32
		1.020-1/87.2-11 K51	ИЗДЕЛИЕ ЗАКЛАДНОЕ МН-66, МН-67, МН-68	33
		1.020-1/87.2-11 K52	ИЗДЕЛИЕ ЗАКЛАДНОЕ МН-69	34
		1.020-1/87.2-11 K53	ИЗДЕЛИЕ ЗАКЛАДНОЕ МН-70	35
		1.020-1/87.2-11 K54	ИЗДЕЛИЕ ЗАКЛАДНОЕ МН-71	36

ИМЯ И ПОДЛ.

ПОДПИСЬ И ДАТА

ВЗАИМН. №

1.020-1/87.2-11 00

ЛИСТ 3

ОПЕРАТОР СИСТЕМ

САПР КиевЗНИИЭП

Настоящий выпуск содержит рабочие чертежи арматурных сеток и закладных деталей для серии 1.020-1/87, рассчитанных на серийное изготовление на типовом и нестандартном оборудовании заводов ЖБК и специализированных механических заводах.

Изготовление арматурных изделий должно производиться в соответствии с:

- ГОСТ 10922-75 "Арматурные детали сварные для железобетонных изделий и конструкций. Технические требования и методы испытаний".
- ГОСТ 14098-85 "Соединения сварные арматуры и закладных изделий железобетонных конструкций".

- СНиП 3.03.01-87 "Инструкция по сварке соединений арматуры и закладных деталей железобетонных конструкций".

- "Указания по заводской технологии изготовления изделий", вып. 0-7

Применение ручной дуговой сварки тавровых соединений закладных деталей не допускается.

Дуговая сварка крестообразных соединений не допускается.

Испытание сварных соединений арматуры и закладных деталей на растяжение обязательно.

Перечень выпусков, входящих в состав серии 1.020-1/87, приведен в выпуске 0-0.

ПОДПИСЬ И ДАТА

ВЗН. ИЛИ И.

ИНИЦИАЛ ПОЛН

ПОДПИСЬ И ДАТА

ВЗН. ИЛИ И.

ИНИЦИАЛ ПОЛН

ПОДПИСЬ И ДАТА

ВЗН. ИЛИ И.

ИНИЦИАЛ ПОЛН

ПОДПИСЬ И ДАТА

ВЗН. ИЛИ И.

ИНИЦИАЛ ПОЛН

ПОДПИСЬ И ДАТА

ВЗН. ИЛИ И.

ИНИЦИАЛ ПОЛН

ПОДПИСЬ И ДАТА

ВЗН. ИЛИ И.

ИНИЦИАЛ ПОЛН

ПОДПИСЬ И ДАТА

ВЗН. ИЛИ И.

ИНИЦИАЛ ПОЛН

ПОДПИСЬ И ДАТА

ВЗН. ИЛИ И.

ИНИЦИАЛ ПОЛН

ПОДПИСЬ И ДАТА

ВЗН. ИЛИ И.

ИНИЦИАЛ ПОЛН

ПОДПИСЬ И ДАТА

ВЗН. ИЛИ И.

ИНИЦИАЛ ПОЛН

ПОДПИСЬ И ДАТА

ВЗН. ИЛИ И.

ИНИЦИАЛ ПОЛН

ПОДПИСЬ И ДАТА

ВЗН. ИЛИ И.

ИНИЦИАЛ ПОЛН

ПОДПИСЬ И ДАТА

ВЗН. ИЛИ И.

ИНИЦИАЛ ПОЛН

ПОДПИСЬ И ДАТА

ВЗН. ИЛИ И.

ИНИЦИАЛ ПОЛН

ПОДПИСЬ И ДАТА

ВЗН. ИЛИ И.

ИНИЦИАЛ ПОЛН

ПОДПИСЬ И ДАТА

ВЗН. ИЛИ И.

ИНИЦИАЛ ПОЛН

ПОДПИСЬ И ДАТА

ВЗН. ИЛИ И.

ИНИЦИАЛ ПОЛН

ПОДПИСЬ И ДАТА

ВЗН. ИЛИ И.

ИНИЦИАЛ ПОЛН

ПОДПИСЬ И ДАТА

ВЗН. ИЛИ И.

ИНИЦИАЛ ПОЛН

ПОДПИСЬ И ДАТА

ВЗН. ИЛИ И.

ИНИЦИАЛ ПОЛН

ПОДПИСЬ И ДАТА

ВЗН. ИЛИ И.

ИНИЦИАЛ ПОЛН

ПОДПИСЬ И ДАТА

ВЗН. ИЛИ И.

ИНИЦИАЛ ПОЛН

ПОДПИСЬ И ДАТА

ВЗН. ИЛИ И.

ИНИЦИАЛ ПОЛН

ПОДПИСЬ И ДАТА

ВЗН. ИЛИ И.

ИНИЦИАЛ ПОЛН

ПОДПИСЬ И ДАТА

ВЗН. ИЛИ И.

ИНИЦИАЛ ПОЛН

ПОДПИСЬ И ДАТА

ВЗН. ИЛИ И.

ИНИЦИАЛ ПОЛН

ПОДПИСЬ И ДАТА

ВЗН. ИЛИ И.

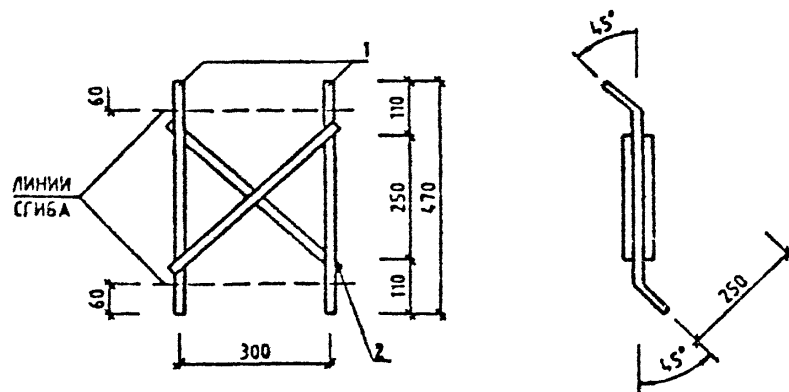
ИНИЦИАЛ ПОЛН

ПОДПИСЬ И ДАТА

ВЗН. ИЛИ И.

ИНИЦИАЛ ПОЛН

ПОДПИСЬ И ДАТА



МАРКА	ПОЗ.	МАРКА АРМАТУРНОГО ИЗДЕЛИЯ	КОЛ. УТ.	МАССА, КГ		ОБОЗНАЧЕНИЕ ДОКУМЕНТА 1.020-1/87
				1 УТ.	ВСЕГО	
С-2	1	Ø10 А-Ш L=470	2	0.29	0.58	64
	2	Ø10 А-Ш L=420	2	0.259	0.518	54
				ИТОГО 1.097		

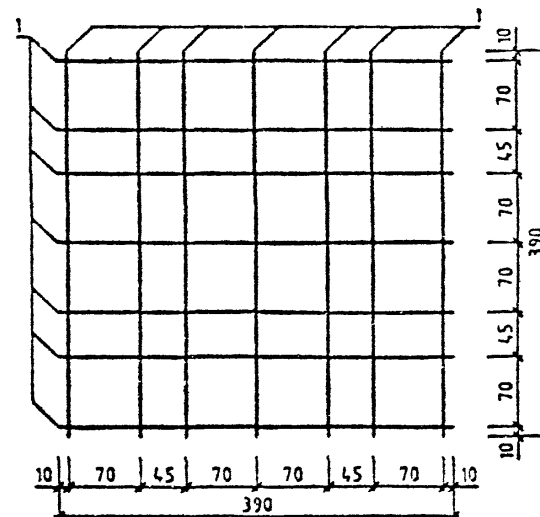
АРМАТУРА КЛАССА А-Ш ПО ГОСТ 5781-82  
ТЕХНИЧЕСКИЕ ТРЕБОВАНИЯ СМ. 1.020-1/87.2-11 ТТ

1.020-1/87.2-11 К01

СЕТКА  
С-2  
СБОРОЧНЫЙ ЧЕРТЕЖ

СТАДИЯ ЛИСТ ЛИСТОВ  
Р 1 1  
КиевЗНИИЭП

НАЧ. ОТД.	ГОР. КОЗ	
И. КОНТР.	САТ-ИХ	
ГИП	САТ-ИХ	
ПРОВЕРИЛ	МОЛОДЦЕВ	
РАЗРАБ	ЛУКАШУК	



МАРКА	ПОЗ.	МАРКА АРМАТУРНОГО ИЗДЕЛИЯ	КОЛ. УТ.	МАССА, КГ		ОБОЗНАЧЕНИЕ ДОКУМЕНТА 1.020-1/87
				1 УТ.	ВСЕГО	
СКА-1	1	Ø8 А-Ш L=390	14	0.154	2.154	64
СКА-3	1	Ø10 А-Ш L=390	14	ИТОГО 2.154		54
				0.24	3.366	
				ИТОГО 3.366		

АРМАТУРА КЛАССА А-Ш ПО ГОСТ 5781-82  
ТЕХНИЧЕСКИЕ ТРЕБОВАНИЯ СМ. 1.020-1/87.2-11 ТТ

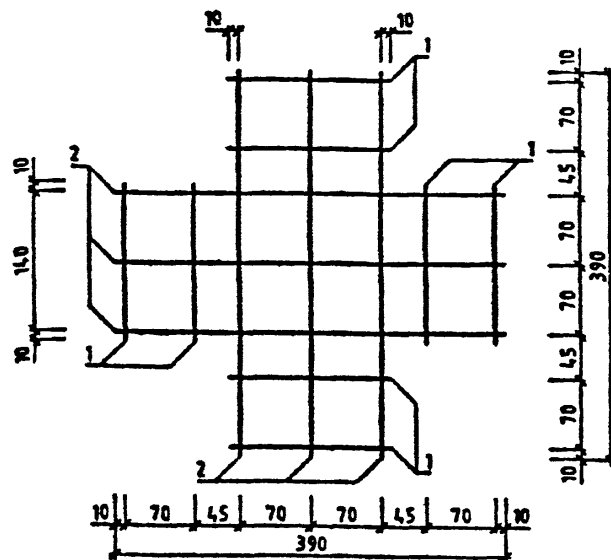
Вх. 32843.5

1.020-1/87.2-11 К02

СЕТКА КОСВЕННОГО  
АРМИРОВАНИЯ СКА-1, СКА-3  
СБОРОЧНЫЙ ЧЕРТЕЖ

СТАДИЯ ЛИСТ ЛИСТОВ  
Р 1 1  
КиевЗНИИЭП

НАЧ. ОТД.	ГОР. КОЗ	
И. КОНТР.	САТ-ИХ	
ГИП	САТ-ИХ	
ПРОВЕРИЛ	МОЛОДЦЕВ	
РАЗРАБ	ЛУКАШУК	



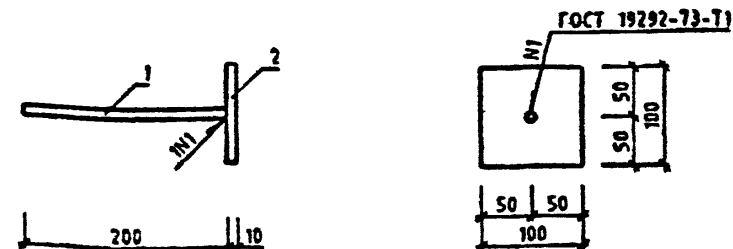
МАРКА	ПОЗ.	МАРКА АРМАТУРНОГО ИЗДЕЛИЯ	КОЛ. МТ.	МАССА, КГ		ОБОЗНАЧЕНИЕ ДОКУМЕНТА 1.020-1/87
				1 МТ.	ВСЕГО	
СКА-2	1	8В А-Ш L=390	6	0.154	0.923	64
	2	8В А-Ш L=160	8	0.063	0.505	64
СКА-4	1	10 А-Ш L=390	6	0.24	1.443	64
	2	10 А-Ш L=160	8	0.099	0.789	64
	ИТОГО			2.232		

АРМАТУРА КЛАССА А-Ш ПО ГОСТ 5781-82  
ТЕХНИЧЕСКИЕ ТРЕБОВАНИЯ СМ. 1.020-1/87.2-11 ТТ

1.020-1/87.2-11 КОЗ

СЕТКА КОСВЕННОГО  
АРМИРОВАНИЯ СКА-2, СКА-4  
СБОРОЧНЫЙ ЧЕРТЕЖ

КиевЗНИИЭП



МАРКА	ПОЗ.	МАРКА АРМАТУРНОГО ИЗДЕЛИЯ	КОЛ. МТ.	МАССА, КГ		ОБОЗНАЧЕНИЕ ДОКУМЕНТА 1.020-1/87
				1 МТ.	ВСЕГО	
МН-2	1	16 А-Ш L=200	1	0.316	0.316	64
	2	10X100 L=100	1	0.785	0.785	64
ИТОГО				1.101		

АРМАТУРА КЛАССА А-Ш ПО ГОСТ 5781-82  
ПРОКАТ МАРКИ ВСТЭПР ПО ГОСТ 102-76.  
ТЕХНИЧЕСКИЕ ТРЕБОВАНИЯ СМ. 1.020-1/87.2-11 ТТ

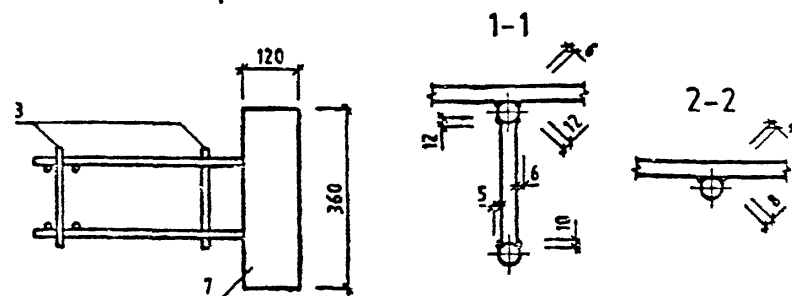
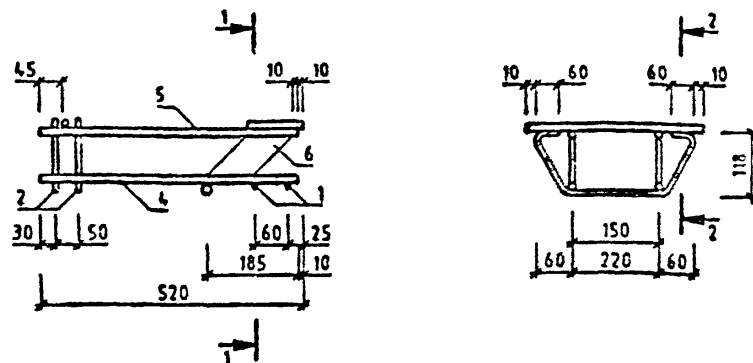
ВЛ. 328-3.2.6

1.020-1/87.2-11 КО4

ИЗДЕЛИЕ ЗАКЛАДНОЕ  
МН-2  
СБОРОЧНЫЙ ЧЕРТЕЖ

КиевЗНИИЭП

ЛУКАШУК

ОПЕРАТОР  
СИСТЕМЫСАПР  
КиевЗНИИЭП

МАРКА	ПОЗ.	МАРКА АРМАТУРНОГО ИЗДЕЛИЯ	КОЛ. ШТ.	МАССА, КГ		ОБОЗНАЧЕНИЕ ДОКУМЕНТА 1.020-1/87
				1 ШТ.	ВСЕГО	
МН-5	1	СГ-1	2	0.251	0.501	2-11 К11
	2	Ø10 А-Ш L=130	4	0.08	0.321	64
	3	Ø10 А-Ш L=210	2	0.129	0.259	64
	4	Ø12 А-Ш L=510	2	0.453	0.906	64
	5	Ø22 А-Ш L=510	2	1.522	3.044	64
	6	П-1	2	0.467	0.933	2-11 К12
	7	-10x120 L=360	1	3.391	3.391	64
				ИТОГО 9.355		

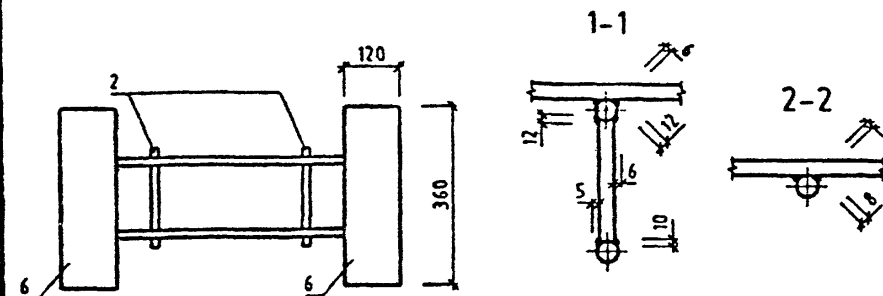
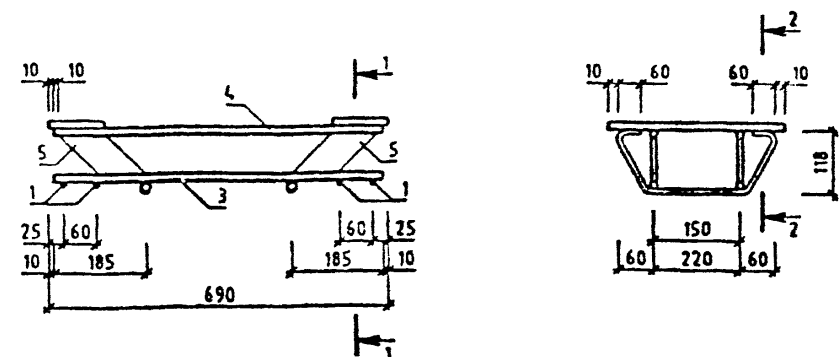
АРМАТУРА КЛАССА А-І, А-Ш ПО ГОСТ 5781-82  
ПРОКАТ МАРКИ ВСТЭКП2 ПО ГОСТ 103-76.  
ТЕХНИЧЕСКИЕ ТРЕБОВАНИЯ СМ. 020-1/87.2-11 ТТ

1.020-1/87.2-11 К05

НАЧ. ОТД.	ГОР. ОХВ.	С. П.	ИЗДЕЛИЕ ЗАКЛАДНОЕ МН-5 СБОРОЧНЫЙ ЧЕРТЕЖ	СТАДИЯ	ЛИСТ	ЛИСТОВ
И. КОНТР.	ОТН. К.	С. П.		Р		
ГИП	ОТН. К.	С. П.				
ПРОВЕРИЛ	МОЛОДЦОВА	С. П.				
РАЗРАБ.	ЛУКАШУК	С. П.	КиевЗНИИЭП			

ФОРМАТ А4

ЛУКАШУК

ОПЕРАТОР  
СИСТЕМЫСАПР  
КиевЗНИИЭП

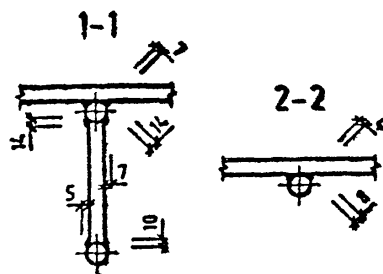
МАРКА	ПОЗ.	МАРКА АРМАТУРНОГО ИЗДЕЛИЯ	КОЛ. ШТ.	МАССА, КГ		ОБОЗНАЧЕНИЕ ДОКУМЕНТА 1.020-1/87
				1 ШТ.	ВСЕГО	
МН-6	1	СГ-1	4	0.251	1.002	2-11 К11
	2	Ø10 А-Ш L=210	2	0.129	0.259	64
	3	Ø12 А-Ш L=670	2	0.595	1.19	64
	4	Ø22 А-Ш L=670	2	1.999	3.999	64
	5	П-1	4	0.467	1.867	2-11 К12
	6	-10x120 L=360	2	3.391	6.782	64
				ИТОГО 15.099		

АРМАТУРА КЛАССА А-І, А-Ш ПО ГОСТ 5781-82  
ПРОКАТ МАРКИ ВСТЭКП2 ПО ГОСТ 103-76.  
ТЕХНИЧЕСКИЕ ТРЕБОВАНИЯ СМ. 020-1/87.2-11 ТТ  
Вх. 32843 Л. 7

1.020-1/87.2-11 К06

НАЧ. ОТД.	ГОР. ОХВ.	С. П.	ИЗДЕЛИЕ ЗАКЛАДНОЕ МН-6 СБОРОЧНЫЙ ЧЕРТЕЖ	СТАДИЯ	ЛИСТ	ЛИСТОВ
И. КОНТР.	ОТН. К.	С. П.		Р		1
ГИП	ОТН. К.	С. П.				
ПРОВЕРИЛ	МОЛОДЦОВА	С. П.				
РАЗРАБ.	ЛУКАШУК	С. П.	КиевЗНИИЭП			

ФОРМАТ А4



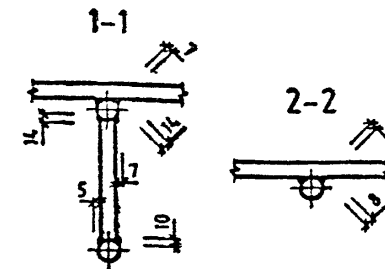
МАРКА	ПОЗ.	МАРКА АРМАТУРНОГО ИЗДЕЛИЯ	КОЛ. ШТ.	МАССА, КГ		ОБОЗНАЧЕНИЕ ДОКУМЕНТА 1.020-1/87
				1 ШТ.	ВСЕГО	
МН-7	1	СГ-2	2	0.245	0.489	2-11 К11
	2	Ф10 А-Ш L-130	4	0.08	0.321	64
	3	Ф12 А-Ш L-210	2	0.186	0.373	64
	4	Ф20 А-Ш L-510	2	1.258	2.515	64
	5	Ф28 А-Ш L-510	2	2.465	4.93	64
	6	П-1	2	0.467	0.933	2-11 К12
	7	-10x120 L-360	1	3.391	3.391	64
				ИТОГО 12.953		

АРМАТУРА КЛАССА А-I, А-Ш ПО ГОСТ 5781-82  
ПРОКАТ МАРКИ ВСТЗКП2 ПО ГОСТ 103-76.  
ТЕХНИЧЕСКИЕ ТРЕБОВАНИЯ СМ. 1020-1/87.2-11 ТТ

1.020-1/87.2-11 K07

НАЧОД	ГОРОХОВ	<i>Горохов</i>	ИЗДЕЛИЕ ЗАКЛАДНОЕ ИИ-7 СБОРОЧНЫЙ ЧЕРТЕЖ	СТАДИЯ	ЛИСТ	ЛИСТОВ
И КОНТР	СИТНИК	<i>Ситник</i>		Р		1
ГИП	САТНИК	<i>Сатник</i>				
ПРОВЕРИЛ	МОЛОДИЦЕВА	<i>Молодцова</i>				
РАЗРАБ	ПЛАХОВСКИЙ	<i>Плаховский</i>				
				КиевЗНИИЭП		

**FORMAT A4**



МАРКА	ПОЗ.	МАРКА АРМАТУРНОГО ИЗДЕЛИЯ	КОЛ. ШТ.	МАССА, КГ		ОБОЗНАЧЕНИЕ ДОКУМЕНТА 1.020-1/87
				1 ШТ.	ВСЕГО	
МН-8	1	СГ-2	4	0.245	0.979	2-11 К11
	2	Ø12 А-Ш L=210	2	0.186	0.373	Б4
	3	Ø20. А-Ш L=670	2	1.652	3.305	Б4
	4	Ø28 А-Ш L=670	2	3.239	6.477	Б4
	5	П-1	4	0.467	1.867	2-11 К12
	6	-10X120 L=360	2	3.391	6.782	Б4
				ИТОГО 19.783		

АРМАТУРА КЛАССА А-І, А-Ш ПО ГОСТ 5781-82  
ПРОКАТ МАРКИ ВСТ1КП2 ПО ГОСТ 103-76  
ТЕХНИЧЕСКИЕ ТРЕБОВАНИЯ СМ. 1.020-1/87.2-11 ТТ  
Вх. 38843 Л.8

1.020-1/87.2-11 K08

НАЧОД	ГОРОХОВ	12	ИЗДЕЛИЕ ЗАКЛАДНОЕ МН-8 СБОРОЧНЫЙ ЧЕРТЕЖ	СТАДИЯ	ЛИСТ	ЛИСТОВ
И КОНТР	САТНИК	12		Р	1	
ГИП	САТНИК	12				
ПРОПЕРИЛ	МОЛОДЦОВА	12				
РАЗРАБ	П. КАШУК	12				
				КиевЗНИИЭГ		

FORMAT A4





ЛУКАШУК

ОПЕРАТОР  
СИСТЕМЫСАПР  
КиевЗНИИЭП

РИС.1

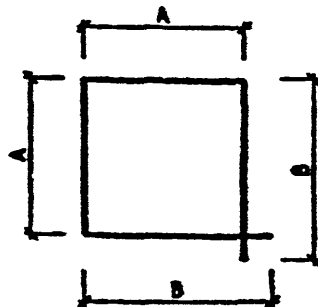
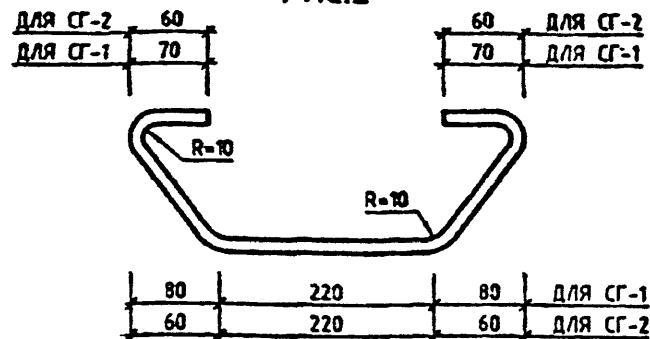


РИС.2



МАРКА	РИС.	А	В	НАИМЕНОВАНИЕ ДЕТАЛИ	МАССА, КГ
ХМ-1	1	340	355	Ф6 А-1 L=1390	0.31
ХМ-2	1	350	365	Ф8 А-1 L=1430	0.57
ХМ-3	1	360	375	Ф10 А-1 L=1470	0.91
СГ-1	2	-	-	Ф8 А-1 L=635	0.25
СГ-2	2	-	-	Ф8 А-1 L=620	0.24

АРМАТУРА КЛАССА А-1 ПО ГОСТ 5781-82  
ТЕХНИЧЕСКИЕ ТРЕБОВАНИЯ СМ. 1.020-1/87.2-11 ТТ

1.020-1/87.2-11 К11

СТЕРЖЕНЬ ГНУТЫЙ  
ХМ-1, ХМ-2, ХМ-3, СГ-1, СГ-2

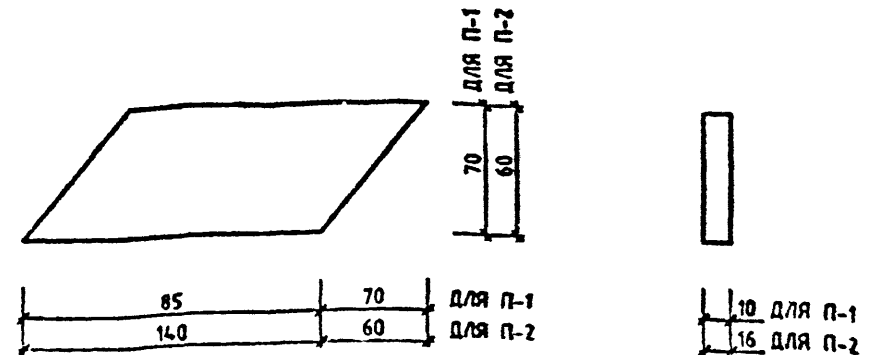
СТАДИЯ ЛИСТ ЛИСТОВ  
Р 1

КиевЗНИИЭП

ФОРМАТ А4

9

ЛУКАШУК

ОПЕРАТОР  
СИСТЕМЫСАПР  
КиевЗНИИЭП

МАРКА	НАИМЕНОВАНИЕ ДЕТАЛИ	МАССА, КГ
П-1	-10X70 L=155	0.47
П-2	-16X60 L=200	1.06

ПРОКАТ МАРКИ ВСТЭКП2 ПО ГОСТ 103-76  
ТЕХНИЧЕСКИЕ ТРЕБОВАНИЯ СМ. 1.020-1/87.2-11 ТТ

Вх. 32843 Л. П.

1.020-1/87.2-11 К12

ПЛАСТИНА П-1, П-2

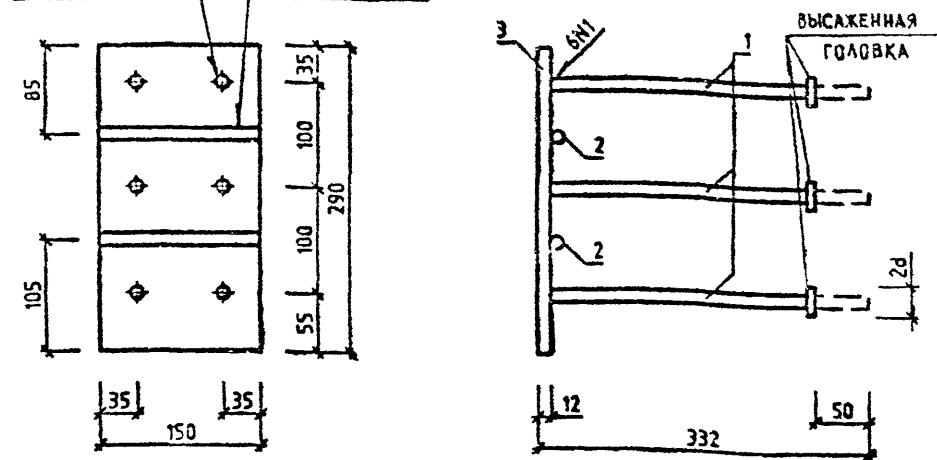
СТАДИЯ ЛИСТ ЛИСТОВ  
Р 1

КиевЗНИИЭП

ФОРМАТ А4

САПР  
КиевЗНИИЭП  
ОПЕРАТОР  
СИСТЕМЫ  
ЛУКАШУК  
02.04.87

ГОСТ 19292-73-Т1    ГОСТ 5264-80-Н1



МАРКА		МАРКА АРМАТУРНОГО ИЗДЕЛИЯ	КОЛ. ШТ.	МАССА, КГ		ОБОЗНАЧЕНИЕ ДОКУМЕНТА 1.020-1/87
				1 ШТ.	ВСЕГО	
МН-13	1	Φ16 А-Ш L=320	6	0.51	3.06	Б4
	2	Φ12 А-Ш L=150	2	0.13	0.26	Б4
	3	-12X150 L=290	1	4.10	4.10	Б4
				ИТОГО 7.42		

АРМАТУРА КЛАССА А-Ш ПО ГОСТ 5781-82  
ПРОКАТ МАРКИ ВСТЗКП2 ПО ГОСТ 103-76  
ТЕХНИЧЕСКИЕ ТРЕБОВАНИЯ 1.020-1/87.2-11 ТТ

1.020-1/87.2-11 К13

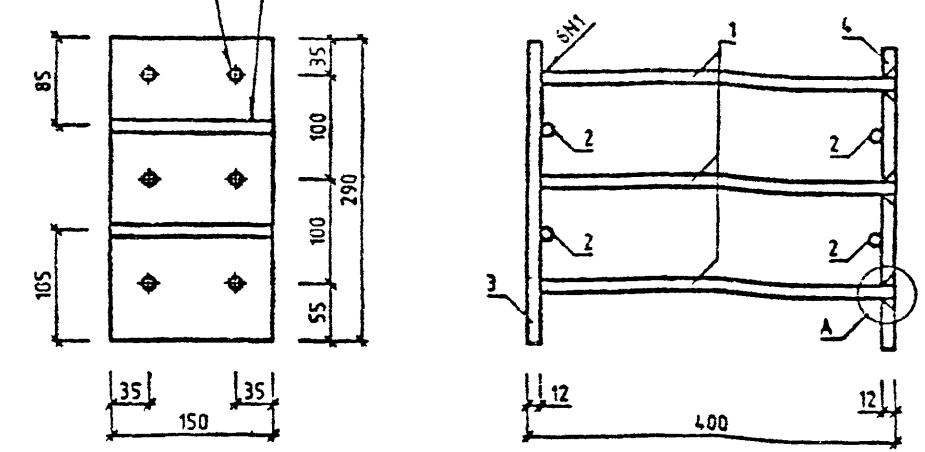
ИЗМ. ПОДП.	ПОДПИСЬ И ДАТА	ВЗАМ. ИЗМ. ПОДП.
НАЧ. ОТД.	ГОРОХОВ	
И. КОНТР.	САТНИК	
ГИП	СИТНИК	
ПРОВЕРИЛ	МОЛОДЦЕВА	
РАЗРАБ.	ЛУКАШУК	

ИЗДЕЛИЕ ЗАКЛАДНОЕ  
МН-13  
СБОРОЧНЫЙ ЧЕРТЕЖ

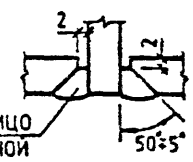
СТАДИЯ	ЛИСТ	ЛИСТОВ
Р		1
КиевЗНИИЭП		

САПР  
КиевЗНИИЭП  
ОПЕРАТОР  
СИСТЕМЫ  
ЛУКАШУК  
02.04.87

ГОСТ 19292-73-Т1    ГОСТ 5264-80-Н1



УЗЕЛ А



МАРКА	ПОЗ.	МАРКА АРМАТУРНОГО ИЗДЕЛИЯ	КОЛ. ШТ.	МАССА, КГ		ОБОЗНАЧЕНИЕ ДОКУМЕНТА 1.020-1/87
				1 ШТ.	ВСЕГО	
МН-14	1	Φ16 А-Ш L=388	6	0.61	3.66	Б4
	2	Φ12 А-Ш L=150	4	0.13	0.52	Б4
	3	-12X150 L=290	1	4.10	4.10	Б4
	4	П-3	1	4.10	4.10	Б4
				ИТОГО 12.38		2-11 К31

АРМАТУРА КЛАССА А-Ш ПО ГОСТ 5781-82  
ПРОКАТ МАРКИ ВСТЗКП2 ПО ГОСТ 103-76  
ТЕХНИЧЕСКИЕ ТРЕБОВАНИЯ СМ. 1.020-1/87.2-11 ТТ

Вх. 32243 А 11

1.020-1/87.2-11 К14

ИЗМ. ПОДП.	ПОДПИСЬ И ДАТА	ВЗАМ. ИЗМ. ПОДП.
НАЧ. ОТД.	ГОРОХОВ	
И. КОНТР.	САТНИК	
ГИП	СИТНИК	
ПРОВЕРИЛ	МОЛОДЦЕВА	
РАЗРАБ.	ЛУКАШУК	

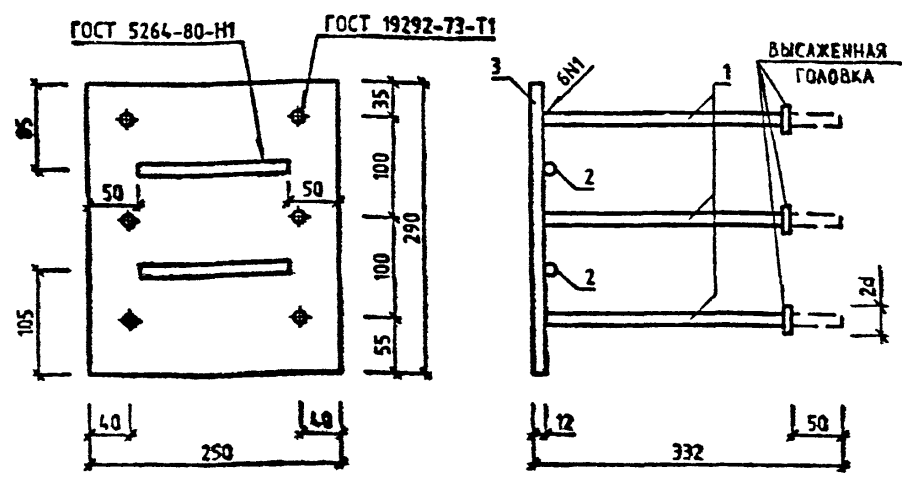
ИЗДЕЛИЕ ЗАКЛАДНОЕ  
МН-14  
СБОРОЧНЫЙ ЧЕРТЕЖ

СТАДИЯ	ЛИСТ	ЛИСТОВ
Р		1
КиевЗНИИЭП		

САПР  
КиевЗНИИЭП

ОПЕРАТОР  
СИСТЕМЫ

ЛУКАШУК  
В.В.



МАРКА	ПОЗ.	МАРКА АРМАТУРНОГО ИЗДЕЛИЯ	КОЛ. ШТ.	МАССА, КГ		ОБОЗНАЧЕНИЕ ДОКУМЕНТА 1.020-1/87
				1 ШТ.	ВСЕГО	
МН-15	1	Φ16 А-Ш L=320	6	0.51	3.06	БЧ
	2	Φ12 А-Ш L=150	2	0.13	0.26	БЧ
	3	-12x250 L=290	1	6.83	6.83	БЧ
				ИТОГО 10.15		

АРМАТУРА КЛАССА А-Ш ПО ГОСТ 5781-82  
ПРОКАТ МАРКИ Б-ПНБ ПО ГОСТ 19903-74  
ТЕХНИЧЕСКИЕ ТРЕБОВАНИЯ СЛ 1.020-1/87.2-11 ТТ

1.020-1/87.2-11 K15

ИНВ. ПОДЛ.

ПОДПИСЬ И ДАТА

ВЗАМ. ИНВ. №

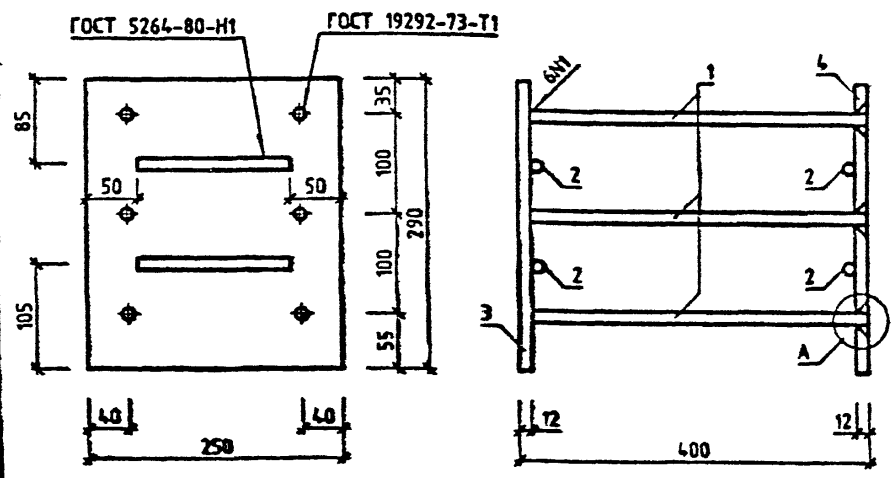
НАЧ. ОТД.	ГОРОХОВ	С.В.
Н. КОНТР.	САТНИК	В.В.
ГИП	САТНИК	В.В.
ПРОВЕРИЛ	МОЛОДЦОВА	В.В.
РАЗРАБ.	ЛУКАШУК	В.В.

ИЗДЕЛИЕ ЗАКЛАДНОЕ МН-15 СБОРОЧНЫЙ ЧЕРТЕЖ			СТАДИЯ	ЛИСТ	ЛИСТОВ
			Р		1
			КиевЗНИИЭП		

САПР  
КиевЗНИИЭП

ОПЕРАТОР  
СИСТЕМЫ

ЛУКАШУК  
В.В.



МАРКА	ПОЗ.	МАРКА АРМАТУРНОГО ИЗДЕЛИЯ	КОЛ. ШТ.	МАССА, КГ		ОБОЗНАЧЕНИЕ ДОКУМЕНТА 1.020-1/87
				1 ШТ.	ВСЕГО	
МН-16	1	Φ16 А-Ш L=388	6	0.61	3.66	БЧ
	2	Φ12 А-Ш L=150	4	0.13	0.52	БЧ
	3	-12x250 L=290	1	6.83	6.83	БЧ
	4	П-4	1	6.33	6.83	2-11 КЗ1-01
				ИТОГО 17.84		

АРМАТУРА КЛАССА А-Ш ПО ГОСТ 5781-82  
ПРОКАТ МАРКИ Б-ПНБ ПО ГОСТ 19903-74  
ТЕХНИЧЕСКИЕ ТРЕБОВАНИЯ СЛ 1.020-1/87.2-11 ТТ

1.020-1/87.2-11 K16

ИНВ. ПОДЛ.

ПОДПИСЬ И ДАТА

ВЗАМ. ИНВ. №

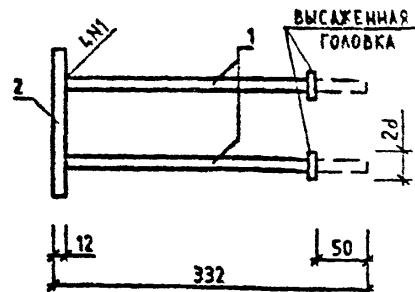
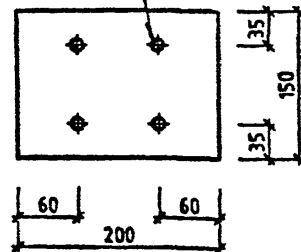
НАЧ. ОТД.	ГОРОХОВ	С.В.
Н. КОНТР.	САТНИК	В.В.
ГИП	САТНИК	В.В.
ПРОВЕРИЛ	МОЛОДЦОВА	В.В.
РАЗРАБ.	ЛУКАШУК	В.В.

ИЗДЕЛИЕ ЗАКЛАДНОЕ МН-16 СБОРОЧНЫЙ ЧЕРТЕЖ			СТАДИЯ	ЛИСТ	ЛИСТОВ
			Р		1
			КиевЗНИИЭП		

ЛУКАШУК

ОПЕРАТОР  
СИСТЕМСАПР  
КиевЗНИИЭП

ГОСТ 19292-73-T1



МАРКА	ПОЗ.	МАРКА АРМАТУРНОГО ИЗДЕЛИЯ	КОЛ. ШТ.	МАССА, КГ		ОБОЗНАЧЕНИЕ ДОКУМЕНТА 1.020-1/87
				1 ШТ.	ВСЕГО	
МН-17	1	Ф16 А-Ш L=320	4	0.51	2.04	БЧ
	2	-12X150 L=200	1	2.83	3.53	БЧ
				ИТОГО 4.87		

АРМАТУРА КЛАССА А-Ш ПО ГОСТ 5781-82  
ПРОКАТ МАРКИ ВСТЭКП2 ПО ГОСТ 103-76  
ТЕХНИЧЕСКИЕ ТРЕБОВАНИЯ СМ. 1.020-1/87.2-11 ТТ

1.020-1/87.2-11 К17

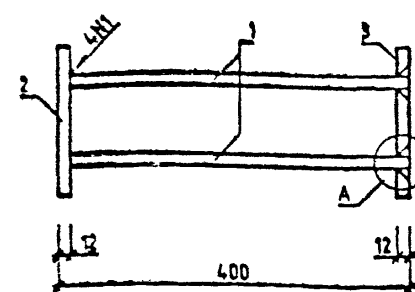
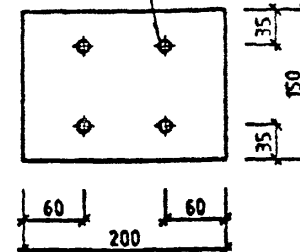
ИЗДАНИЕ ПОДПИСЬ	НАЧ. ОТД.	ГОР. ОХВ.	<i>Гор. Охв.</i>	ИЗДЕЛИЕ ЗАКЛАДНОЕ МН-17 СБОРОЧНЫЙ ЧЕРТЕЖ	СТАДИЯ	ЛИСТ	ЛИСТОВ
	И. КОНТР.	СИТНИК	<i>Ситник</i>		Р		
	Г. П.	СИТНИК	<i>Ситник</i>				
	ПРОВЕРИЛ	МОЛОДЦЕВА	<i>Молодцова</i>				
	РАЗРАБ.	ЛУКАШУК	<i>Лукашук</i>				
					КиевЗНИИЭП		

ФОРМАТ А4

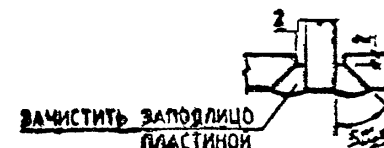
ЛУКАШУК

ОПЕРАТОР  
СИСТЕМСАПР  
КиевЗНИИЭП

ГОСТ 19292-73-T1



УЗЕЛ А



МАРКА	ПОЗ.	МАРКА АРМАТУРНОГО ИЗДЕЛИЯ	КОЛ.	МАССА, КГ		ОБОЗНАЧЕНИЕ ДОКУМЕНТА 1.020-1/87
				1 ШТ	ВСЕГО	
МН-18	1	Ф16 А-Ш L=388	4	0.61	2.44	БЧ
	2	-12X150 L=200	1	2.83	2.83	БЧ
		П-5	1	2.83	2.83	2-11 К32
				ИТОГО 8.10		

АРМАТУРА КЛАССА А-Ш ПО ГОСТ 5781-82  
ПРОКАТ МАРКИ ВСТЭКП2 ПО ГОСТ 103-76  
ТЕХНИЧЕСКИЕ ТРЕБОВАНИЯ СМ. 1.020-1/87.2-11 ТТ

Лх. 32843 д.13

1.020-1/87.2-11 К18

ИВ № ПОДЛ	НАЧ. ОТД.	ГОРЮХОВ	<i>Ситник</i>	ИЗДЕЛИЕ ЗАКЛАДНОЕ МН-18 СБОРОЧНЫЙ ЧЕРТЕЖ	СТАДИЯ	ЛИСТ	ЛИСТОВ
	И. КОНТР.	СИТНИК			Р		1
	Г. П.	СИТНИК			КиевЗНИИЭП		
	ПРОВЕРИЛ	МОЛОДЦЕВА					
	РАЗРАБ.	ЛУКАШУК					

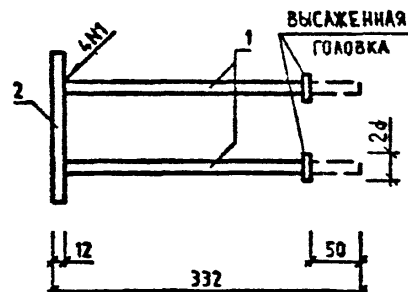
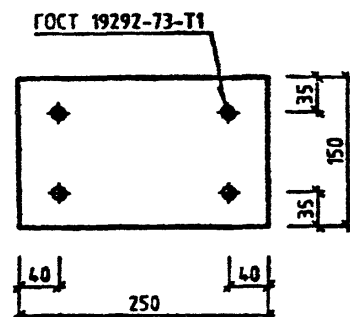
ФОРМАТ А4

**ЛУКАШУК**

# ОПЕРАТОР СИСТЕМЫ

САПР

10



МАРКА	ПОЗ.	МАРКА АРМАТУРНОГО ИЗДЕЛИЯ	КОЛ. ШТ.	МАССА, КГ		ОБОЗНАЧЕНИЕ ДОКУМЕНТА 1.020-1/87
				1 ШТ.	ВСЕГО	
МН-19	1	Ф16 А-Ш L=320 -12X150 L=250	4	0.51	2.04	Б4
	2		1	3.53	3.53	Б4
	ИТОГО 5.57					

АРМАТУРА КЛАССА А-Ш ПО ГОСТ 5781-82  
ПРОКАТ МАРКИ ВСТЭКП2 ПО ГОСТ 103-76.  
ТЕХНИЧЕСКИЕ ТРЕБОВАНИЯ СМ. 1020-1/87.2-11 ТТ

1.020-1/87.2-11 K19

ИМЕНА ПОДП.	НАЧ ОД	ГОРОХОВ	ИЗДЕЛИЕ ЗАКЛАДНОЕ МН-19 СБОРОЧНЫЙ ЧЕРТЕЖ	СТАДИЯ	ЛИСТ	ЛИСТОВ
	И КОНТР	СИТНИК		Р		1
	ГИП	СИТНИК		КиевЗНИИЭП		
	ПРОВЕРИЛ	МОЛОДЦОВ А				
	РАЗРАБ	ЛУКАШУК				

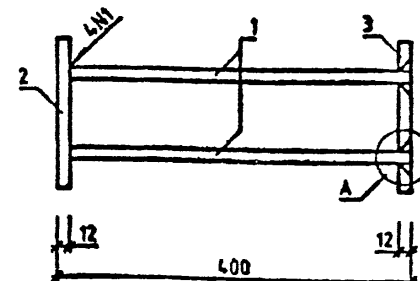
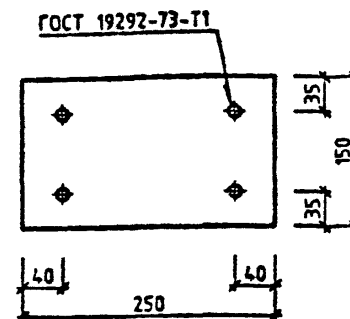
**QOPMAT A4**

**ЛУКАШЧУК**

**ОПЕРАТОР  
СИСТЕМ**

**САПР**

10



ЗАЧИСТИТЬ ЗАПОДЛИЦО  
С ПЛАСТИЧНОЙ

МАРКА	ПОЗ.	МАРКА АРМАТУРНОГО ИЗДЕЛИЯ	КОЛ. ШТ.	МАССА, КГ		ОБОЗНАЧЕНИЕ ДОКУМЕНТА 1020-1/87
				1 ШТ.	ВСЕГО	
МН-20	1	Ф16 А-Ш L=388	4	0.61	2.44	БЧ БЧ 2-11 К32-01
	2	-12X150 L=250	1	3.53	3.53	
	3	П-6	1	3.53	3.53	
				ИТОГО 9.50		

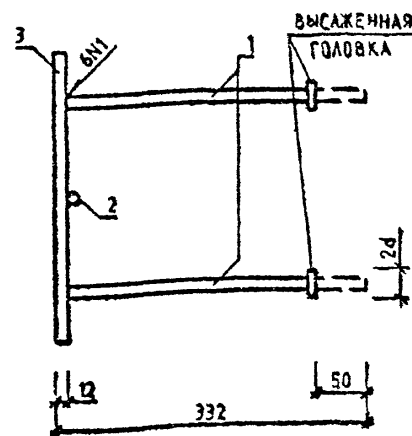
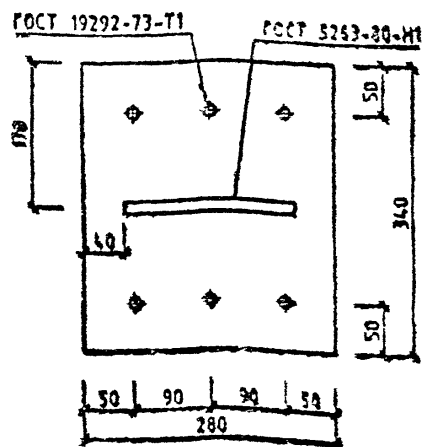
АРМАТУРА КЛАССА А-Ш ПО ГОСТ 5781-82  
ПРОКАТ МАРКИ ВСтЗКП2 ПО ГОСТ 103-76.  
ТЕХНИЧЕСКИЕ ТРЕБОВАНИЯ СМ. 1.020-1/87.2-11 ТТ

Bx. 32243 d. 14

1.020-1/87.2-11 K20

ИЗВ. № ПОДЛ.	НАЧ. ОТД.	ГОРОХОВ	<i>Горохов</i>	ИЗДЕЛИЕ ЗАКЛАДНОЕ МН-20 СБОРОЧНЫЙ ЧЕРТЕЖ	СТАДИЯ	ЛИСТ	ЛИСТОВ
	И. КОНТР.	СИТНИК	<i>Ситник</i>		Р		1
	ГИП	СИТНИК	<i>Ситник</i>		КиевЗНИИЭП		
	ПРОВЕРИЛ	МОЛОДЦОВА	<i>Молодцова</i>				
	РАЗРАБ.	ЛУКАШУК	<i>Лукашук</i>				

**GOPMAT A4**



МАРКА	ПОЗ.	МАРКА АРМАТУРНОГО ИЗДЕЛИЯ	КОЛ. ШТ.	МАССА, КГ		ОБОЗНАЧЕНИЕ ДОКУМЕНТА 1.020-1/87
				1 ШТ.	ВСЕГО	
МН-21	1	Φ18 А-Ш L=320	6	0.64	3.84	Б4
	2	Φ12 А-Ш L=200	1	0.18	0.18	Б4
	3	-12x280 L=340	1	8.97	8.97	Б4
	ИТОГО 12.99					

АРМАТУРА КЛАССА А-Ш ПО ГОСТ 5781-82  
ПРОКАТ МАРКИ Б-ПНБ ПО ГОСТ 19903-74  
ТЕХНИЧЕСКИЕ ТРЕБОВАНИЯ С.С. 1.020-1/87.2-11 ТТ

1.020-1/87.2-11 K21

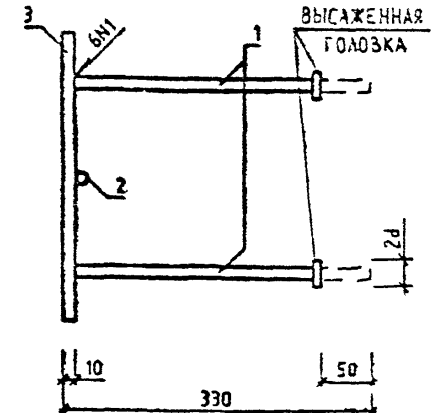
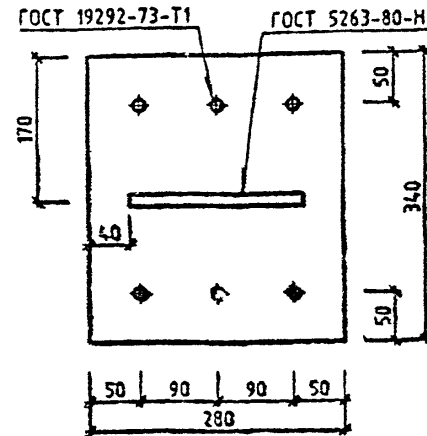
НАЧ ОТД	ГОРЮХОВ	
И КОНТР	САТНИК	
ГИП	САТНИК	
ПРОВЕРИЛ	МОЛОДЦОВА	
РАЗРАБ	ЛУКАШУК	

ИЗДЕЛИЕ ЗАКЛАДНОЕ  
МН-21  
СБОРОЧНЫЙ ЧЕРТЕЖ

СТАДИЯ ЛИСТ ЛИСТОВ

Р 1 1

КиевЗНИИЭП



МАРКА	ПОЗ.	МАРКА АРМАТУРНОГО ИЗДЕЛИЯ	КОЛ. ШТ.	МАССА, КГ		ОБОЗНАЧЕНИЕ ДОКУМЕНТА 1.020-1/87
				1 ШТ.	ВСЕГО	
МН-22	1	Φ14 А-Ш L=320	6	0.39	2.34	Б4
	2	Φ12 А-Ш L=200	1	0.18	0.18	Б4
	3	-10x280 L=340	1	7.47	7.47	Б4
	ИТОГО 9.99					

АРМАТУРА КЛАССА А-Ш ПО ГОСТ 5781-82  
ПРОКАТ МАРКИ Б-ПНБ ПО ГОСТ 19903-74  
ТЕХНИЧЕСКИЕ ТРЕБОВАНИЯ С.С. 1.020-1/87.2-11 ТТ

Вх. 32843 д.16

1.020-1/87.2-11 K22

НАЧ ОТД	ГОРЮХОВ	
И КОНТР	САТНИК	
ГИП	САТНИК	
ПРОВЕРИЛ	МОЛОДЦОВА	
РАЗРАБ	ЛУКАШУК	

ИЗДЕЛИЕ ЗАКЛАДНОЕ  
МН-22  
СБОРОЧНЫЙ ЧЕРТЕЖ

СТАДИЯ ЛИСТ ЛИСТОВ

Р 1 1

КиевЗНИИЭП

ЛУКАШУК  
О.В.И.И.Э.П.

ОПЕРАТОР  
СИСТЕМЫ

САПР  
КиевЗНИИЭП

ГОСТ 19292-73-T1    ГОСТ 5263-80-H1

140 50 280 50 50 90 90 50 280

3 6H1 1 2 12d 12 332 50

ВЫСАЖЕННАЯ ГОЛОВКА

МАРКА	ПОЗ.	МАРКА АРМАТУРНОГО ИЗДЕЛИЯ	КОЛ. ШТ.	МАССА, КГ		ОБОЗНАЧЕНИЕ ДОКУМЕНТА 1.020-1/87
				1 ШТ.	ВСЕГО	
МН-23	1	Φ18 А-Ш L=320	6	0.64	3.84	БЧ
	2	Φ12 А-Ш L=200	1	0.18	0.18	БЧ
	3	-12X280 L=280	1	7.38	7.38	БЧ
	ИТОГО			11.40		

АРМАТУРА КЛАССА А-Ш ПО ГОСТ 5781-82  
ПРОКАТ МАРКИ Б-ПНБ ПО ГОСТ 19903-74  
ТЕХНИЧЕСКИЕ ТРЕБОВАНИЯ СМ. 1.020-1/87.2-11 ТТ

ИНВ. № ПОДЛ.

ПОДПИСЬ И ДАТА

ВЗЛ. ИНВ. №

1.020-1/87.2-11 K23		
НАЧ. ОТД.	ГОРОХОВ	
Н. КОНТР.	САТНИК	
ГИП	САТНИК	
ПРОВЕРИЛ	МОЛОДЦОВА	
РАЗРАБ.	ЛУКАШУК	

ИЗДЕЛИЕ ЗАКЛАДНОЕ  
МН-23  
СБОРОЧНЫЙ ЧЕРТЕЖ

СТАДИЯ  
Р

ЛИСТ  
1

ЛИСТОВ  
1

КиевЗНИИЭП

ЛУКАШУК  
О.В.И.И.Э.П.

ОПЕРАТОР  
СИСТЕМЫ

САПР  
КиевЗНИИЭП

ГОСТ 19292-73-T1    ГОСТ 5263-80-H1

140 50 280 50 50 90 90 50 280

3 6H1 1 2 12d 10 330 50

ВЫСАЖЕННАЯ ГОЛОВКА

МАРКА	ПОЗ.	МАРКА АРМАТУРНОГО ИЗДЕЛИЯ	КОЛ. ШТ.	МАССА, КГ		ОБОЗНАЧЕНИЕ ДОКУМЕНТА 1.020-1/87
				1 ШТ.	ВСЕГО	
МН-24	1	Φ14 А-Ш L=320	6	0.39	2.34	БЧ
	2	Φ12 А-Ш L=200	1	0.18	0.18	БЧ
	3	-10X280 L=280	1	6.15	6.15	БЧ
	ИТОГО			8.67		

АРМАТУРА КЛАССА А-Ш ПО ГОСТ 5781-82  
ПРОКАТ МАРКИ Б-ПНБ ПО ГОСТ 19903-74  
ТЕХНИЧЕСКИЕ ТРЕБОВАНИЯ СМ. 1.020-1/87.2-11 ТТ

Дл. 32843 А.16

ИНВ. № ПОДЛ.

ПОДПИСЬ И ДАТА

ВЗЛ. ИНВ. №

1.020-1/87.2-11 K24		
НАЧ. ОТД.	ГОРОХОВ	
Н. КОНТР.	САТНИК	
ГИП	САТНИК	
ПРОВЕРИЛ	МОЛОДЦОВА	
РАЗРАБ.	ЛУКАШУК	

ИЗДЕЛИЕ ЗАКЛАДНОЕ  
МН-24  
СБОРОЧНЫЙ ЧЕРТЕЖ

СТАДИЯ  
Р

ЛИСТ  
1

ЛИСТОВ  
1

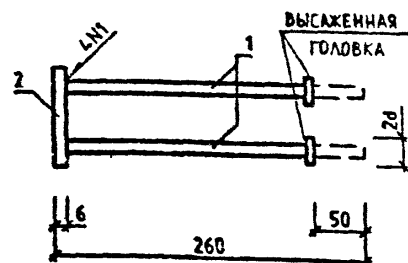
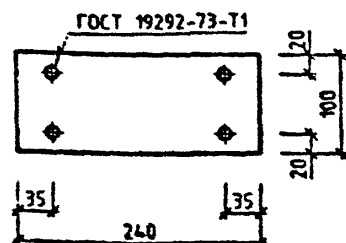
КиевЗНИИЭП



САПР  
КиевЗНИИЭП

ОПЕРАТОР  
СИСТЕМ

ЛУКАШУК  
О.В.



МАРКА	ПОЗ.	МАРКА АРМАТУРНОГО ИЗДЕЛИЯ	КОЛ. ШТ.	МАССА, КГ		ОБОЗНАЧЕНИЕ ДОКУМЕНТА 1020-1/87
				1 ШТ.	ВСЕГО	
МН-25	1	Ф8 А-Ш L=254	4	0.10	0.40	БЧ
	2	-6X100 L=240	1	1.13	1.13	БЧ
				ИТОГО 1.53		

АРМАТУРА КЛАССА А-Ш ПО ГОСТ 5781-82  
ПРОКАТ МАРКИ ВСТЗКП2 ПО ГОСТ 103-76\*  
ТЕХНИЧЕСКИЕ ТРЕБОВАНИЯ СМ. 1020-1/87.2-11 ТТ

1.020-1/87.2-11 K25

ИЗМ. ПОДЛ. ПОДПИСЬ И ДАТА. ВСТАВ. ИЗМ. №

НАЧ. ОТД.	ГОР. ОВ	
НАЧ. ОТР.	СИТНИК	
ГИП	СИТНИК	
ПРОВЕРИЛ	МОЛЮДЦА	
РАЗРАБ.	ЛУКАШУК	

ИЗДЕЛИЕ ЗАКЛАДНОЕ  
МН-25  
СБОРОЧНЫЙ ЧЕРТЕЖ

СТАДИЯ ЛИСТ ЛИСТОВ  
Р 1  
КиевЗНИИЭП

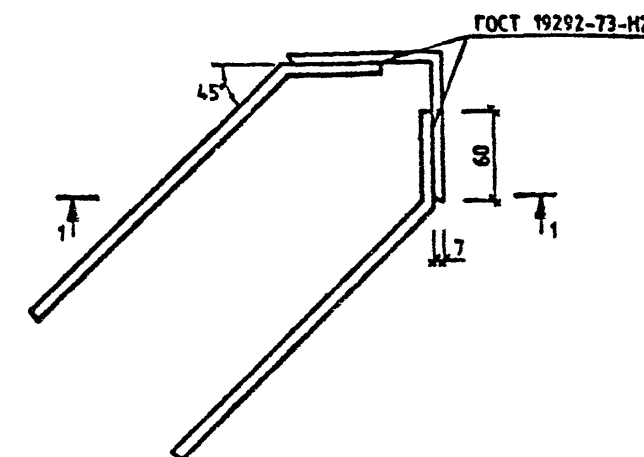
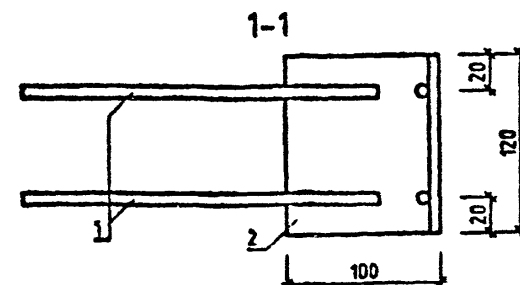
ФОРМАТ А4

16

САПР  
КиевЗНИИЭП

ОПЕРАТОР  
СИСТЕМ

ЛУКАШУК  
О.В.



МАРКА	ПОЗ.	МАРКА АРМАТУРНОГО ИЗДЕЛИЯ	КОЛ. ШТ.	МАССА КГ		ОБОЗНАЧЕНИЕ ДОКУМЕНТА 1020-1/87
				1 ШТ.	ВСЕГО	
МН-26	1	Ф8 А-Ш L=300	4	0.12	0.48	БЧ
	2	L100X7 L=120	1	1.29	1.29	БЧ
				ИТОГО 1.77		

АРМАТУРА КЛАССА А-Ш ПО ГОСТ 5781-82  
ПРОКАТ МАРКИ ВСТЗКП2 ПО ГОСТ 103-76\*  
ТЕХНИЧЕСКИЕ ТРЕБОВАНИЯ СМ. 1020-1/87.2-11 ТТ

Дж. 34843 д. 17

1.020-1/87.2-11 K26

ИЗМ. ПОДЛ. ПОДПИСЬ И ДАТА. ВСТАВ. ИЗМ. №

НАЧ. ОТД.	ГОР. ОВ	
НАЧ. ОТР.	СИТНИК	
ГИП	СИТНИК	
ПРОВЕРИЛ	МОЛЮДЦА	
РАЗРАБ.	ЛУКАШУК	

ИЗДЕЛИЕ ЗАКЛАДНОЕ  
МН-26  
СБОРОЧНЫЙ ЧЕРТЕЖ

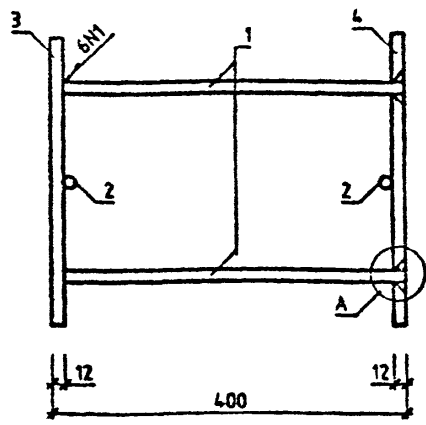
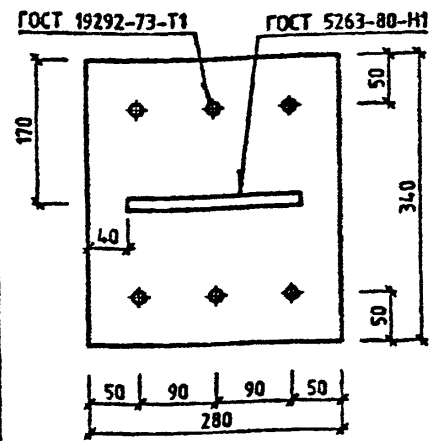
СТАДИЯ ЛИСТ ЛИСТОВ  
Р 1  
КиевЗНИИЭП

ФОРМАТ А4

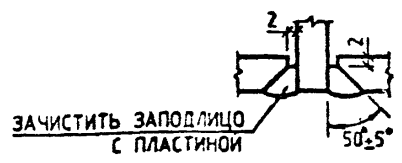
САПР  
КиевЗНИИЭП

ОПЕРАТОР  
СИСТЕМЫ

ЛУКАШУК



УЗЕЛ А



МАРКА	ПОЗ.	МАРКА АРМАТУРНОГО ИЗДЕЛИЯ	КОЛ. ШТ.	МАССА, КГ		ОБОЗНАЧЕНИЕ ДОКУМЕНТА 1.020-1/87
				1 ШТ.	ВСЕГО	
МН-27	1	Φ18 А-Ш L=388	6	0.78	4.68	Б4
	2	Φ12 А-Ш L=200	2	0.18	0.36	Б4
	3	-12X280 L=340	1	8.97	8.97	Б4
	4	П-7	1	8.97	8.97	2-11 КЭ1-02
				ИТОГО 22.98		

АРМАТУРА КЛАССА А-Ш ПО ГОСТ 5781-82  
ПРОКАТ МАРКИ Б-ПНБ ПО ГОСТ 19903-74  
ТЕХНИЧЕСКИЕ ТРЕБОВАНИЯ СМ 1020-1/87.2-11 ТТ

1.020-1/87.2-11 К27

ИВН	ПОДП	ПОДПИСЬ И ДАТА	ВЗН	ИВН	ПОДП
НАЧ ОТД	ГОРОХОВ		ИЗДЕЛИЕ ЗАКЛАДНОЕ	СТАДИЯ	ЛИСТ
И КОНТР	СИТНИК		МН-27	Р	1
ГИП	СИТНИК		СБОРОЧНЫЙ ЧЕРТЕЖ		
ПРОВЕРИЛ	МОЛОДЦОВА				
РАЗРАБ	ЛУКАШУК				

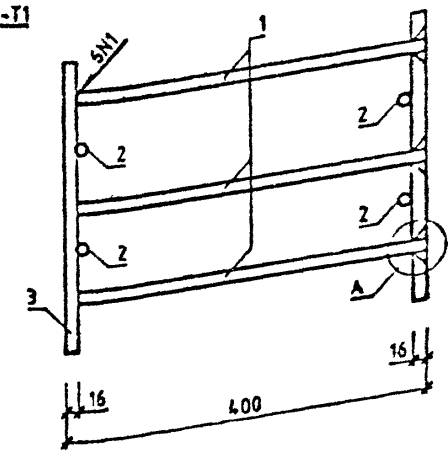
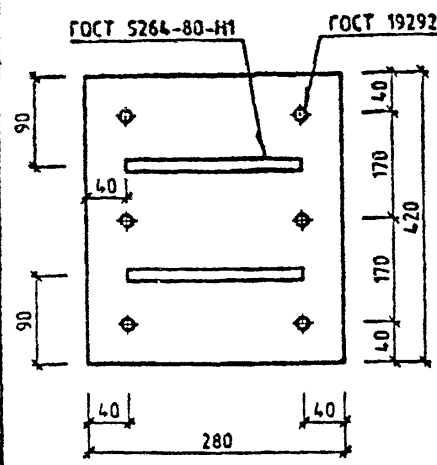
ИЗДЕЛИЕ ЗАКЛАДНОЕ  
МН-27  
СБОРОЧНЫЙ ЧЕРТЕЖ

СТАДИЯ ЛИСТ ЛИСТОВ  
Р 1 1  
КиевЗНИИЭП

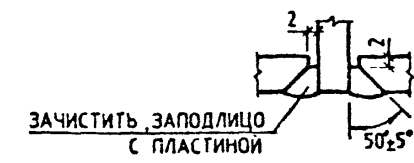
САПР  
КиевЗНИИЭП

ОПЕРАТОР  
СИСТЕМЫ

ЛУКАШУК



УЗЕЛ А



МАРКА	ПОЗ.	МАРКА АРМАТУРНОГО ИЗДЕЛИЯ	КОЛ. ШТ.	МАССА, КГ		ОБОЗНАЧЕНИЕ ДОКУМЕНТА 1.020-1/87
				1 ШТ.	ВСЕГО	
МН-28	1	Φ22 А-Ш L=384	6	1.15	6.90	Б4
	2	Φ12 А-Ш L=200	4	0.18	0.72	Б4
	3	-16X280 L=420	1	14.77	14.77	Б4
	4	П-8	1	14.77	14.77	2-11 КЭ1-03
				ИТОГО 37.16		

АРМАТУРА КЛАССА А-Ш ПО ГОСТ 5781-82  
ПРОКАТ МАРКИ Б-ПНБ ПО ГОСТ 19903-74  
ТЕХНИЧЕСКИЕ ТРЕБОВАНИЯ СМ. 1020-1/87.2-11 ТТ

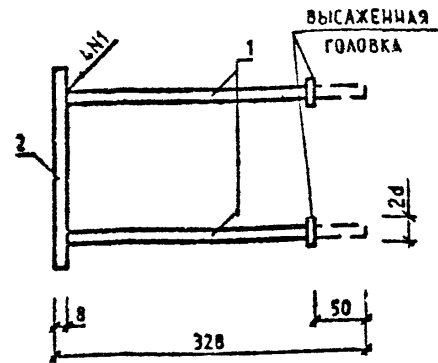
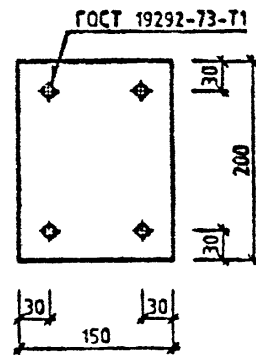
1.020-1/87.2-11 К28

ИВН	ПОДП	ПОДПИСЬ И ДАТА	ВЗН	ИВН	ПОДП
НАЧ ОТД	ГОРОХОВ		ИЗДЕЛИЕ ЗАКЛАДНОЕ	СТАДИЯ	ЛИСТ
И КОНТР	СИТНИК		МН-28	Р	1
ГИП	СИТНИК		СБОРОЧНЫЙ ЧЕРТЕЖ		
ПРОВЕРИЛ	МОЛОДЦОВА				
РАЗРАБ	ЛУКАШУК				

ИЗДЕЛИЕ ЗАКЛАДНОЕ  
МН-28  
СБОРОЧНЫЙ ЧЕРТЕЖ

СТАДИЯ ЛИСТ ЛИСТОВ  
Р 1 1  
КиевЗНИИЭП

ЛЧКАШУК

ОПЕРАТОР  
СИСТЕМЫСАПР  
КиевЗНИИЭП

МАРКА	ПОЗ.	МАРКА АРМАТУРНОГО ИЗДЕЛИЯ	КОЛ ШТ.	МАССА КГ		ОБОЗНАЧЕНИЕ ДОКУМЕНТА 1020-1/87
				1 ШТ.	ВСЕГО	
МН-29	1	Φ12 А-Ш L=320	4	0.28	1.12	Б4
	2	-8X150 L=200	1	1.41	1.41	Б4
				ИТОГО 2.53		

АРМАТУРА КЛАССА А-Ш ПО ГОСТ 5781-82  
ПРОКАТ МАРКИ ВСТЭКПЗ ПО ГОСТ 103-76  
ТЕХНИЧЕСКИЕ ТРЕБОВАНИЯ СМ. 1.020-1/87.2-11 ТТ

1.020-1/87.2-11 К29

НАЧОД	ГОРОХОВ	
НАЧОНТ	САТЧУК	
ГИП	САТЧУК	
ПРОВЕРИЛ	МОЛЮЦОВА	
РАЗРАБ	ЛЧКАШУК	

ИЗДЕЛИЕ ЗАКЛАДНОЕ  
МН-29  
СБОРОЧНЫЙ ЧЕРТЕЖ

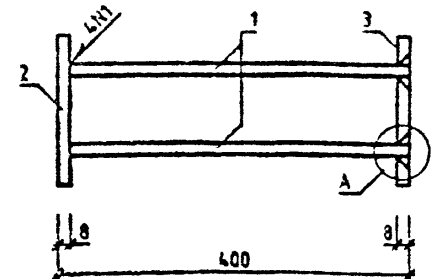
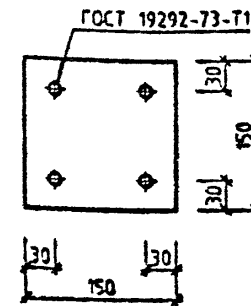
СТАДИЯ ЛИСТ ЛИСТОВ  
Р 1 1

КиевЗНИИЭП

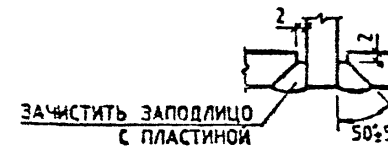
ФОРМАТ А4

18

ЛЧКАШУК

ОПЕРАТОР  
СИСТЕМЫСАПР  
КиевЗНИИЭП

УЗЕЛ А



МАРКА	ПОЗ.	МАРКА АРМАТУРНОГО ИЗДЕЛИЯ	КОЛ ШТ.	МАССА, КГ		ОБОЗНАЧЕНИЕ ДОКУМЕНТА 1020-1/87
				1 ШТ.	ВСЕГО	
МН-30	1	Φ12 А-Ш L=392	4	0.35	1.40	Б4
	2	-8X150 L=150	1	1.41	1.41	Б4
	3	П-9	1	1.41	1.41	2-11 К32-02
				ИТОГО 4.22		

АРМАТУРА КЛАССА А-Ш ПО ГОСТ 5781-82  
ПРОКАТ МАРКИ ВСТЭКПЗ ПО ГОСТ 103-76  
ТЕХНИЧЕСКИЕ ТРЕБОВАНИЯ СМ. 1.020-1/87.2-11 ТТ

Лх. 32843 л.13

1.020-1/87.2-11 К30

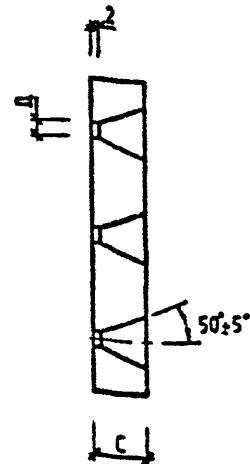
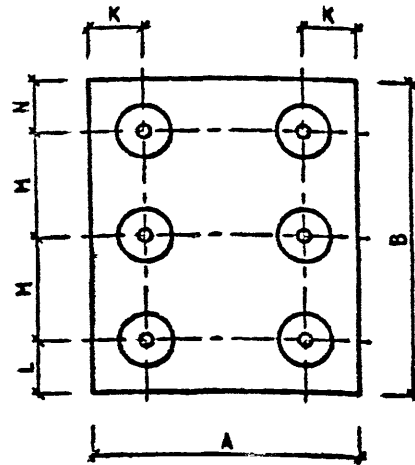
НАЧОД	ГОРОХОВ	
НАЧОНТ	САТЧУК	
ГИП	САТЧУК	
ПРОВЕРИЛ	МОЛЮЦОВА	
РАЗРАБ	ЛЧКАШУК	

ИЗДЕЛИЕ ЗАКЛАДНОЕ  
МН-30  
СБОРОЧНЫЙ ЧЕРТЕЖ

СТАДИЯ ЛИСТ ЛИСТОВ  
Р 1 1

КиевЗНИИЭП

ФОРМАТ А4



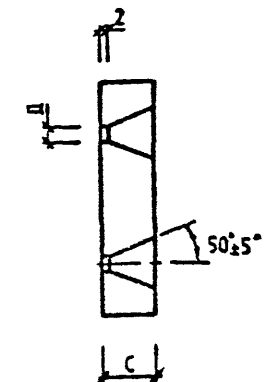
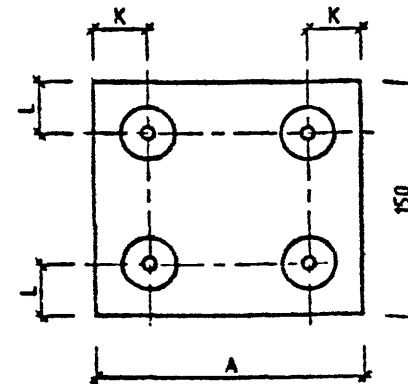
ОБОЗНАЧЕНИЕ	МАРКА	A	B	C	D	K	L	M	N	МАССА,
	мм	мм	мм	мм	мм	мм	мм	мм	мм	кг
1020-1/87.2-11 К31	П-3	150	290	12	20	35	55	100	35	4.10
-01	П-4	250	290	12	20	40	55	100	35	6.83
-02	П-7	340	280	12	22	50	50	90	50	8.97
-03	П-8	280	420	16	26	40	40	170	40	14.77

ПРОКАТ МАРКИ Б-ПНБ ПО ГОСТ 19903-74 для П-4, П-5, П-7  
ПРОКАТ МАРКИ ВСТЭКПЗ ПО ГОСТ 103-76 для П-3  
ТЕХНИЧЕСКИЕ ТРЕБОВАНИЯ СМ. 1020-1/87.2-11 ТТ

1020-1/87.2-11 К31

ПЛАСТИНА  
П-3, П-4, П-7, П-8

СТАДИЯ ЛИСТ ЛИСТОВ  
Р 1 1  
КиевЗНИИЭП



ОБОЗНАЧЕНИЕ	МАРКА	A	C	D	K	L	МАССА,
	мм	мм	мм	мм	мм	мм	кг
1020-1/87.2-11 К32	П-5	200	12	20	60	35	2.83
-01	П-6	250	12	20	40	35	3.53
-02	П-9	150	3	15	30	30	1.41

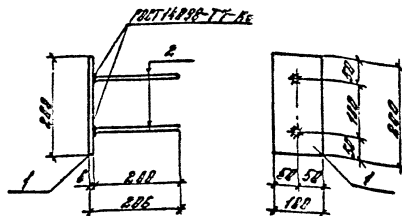
ПРОКАТ МАРКИ Б-ПНБ ПО ГОСТ 19903-74 для П-6  
ПРОКАТ МАРКИ ВСТЭКПЗ ПО ГОСТ 103-76 для П-5, П-9  
ТЕХНИЧЕСКИЕ ТРЕБОВАНИЯ СМ. 1020-1/87.2-11 ТТ

Вх.32843 д.20

1020-1/87.2-11 К32

ПЛАСТИНА  
П-5, П-6, П-9

СТАДИЯ ЛИСТ ЛИСТОВ  
Р 1 1  
КиевЗНИИЭП



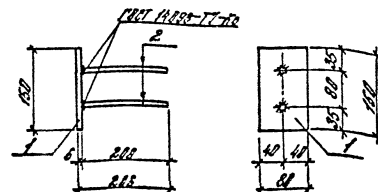
Марка	кз	Марка арматурного изделия	кол.	Масса, кг		Обозначение документа 1.020-1/87
				шт.	сбор	
МН-43	1	6x100, L=200	1	0,94	0,34	Б4
	2	6x80, L=200	2	0,88	0,18	Б4
				Итого:	1,12	

Арматура класса А-III по ГОСТ 5781-82\*.  
Прокат марки 60t-3HP2 по ГОСТ 103-76\*  
Технические требования см. 1.020-1/87. 2-Н-НТТ

1.020-1/87. 2-Н К33

Название закладное  
МН-43  
Сборочный чертеж

Проектирует: *М.М.М.*  
Проверяет: *Ц.И.И.*



Марка	кз	Марка арматурного изделия	кол.	Масса, кг		Обозначение документа 1.020-1/87
				шт.	сбор	
МН-44	1	6x80, L=150	1	0,58	0,15	Б4
	2	6x80, L=200	2	0,88	0,18	Б4
				Итого:	0,72	

Арматура класса А-III по ГОСТ 5781-82\*.  
Прокат марки 60t-3HP2 по ГОСТ 103-76\*.  
Технические требования см. 1.020-1/87. 2-Н-НТТ.

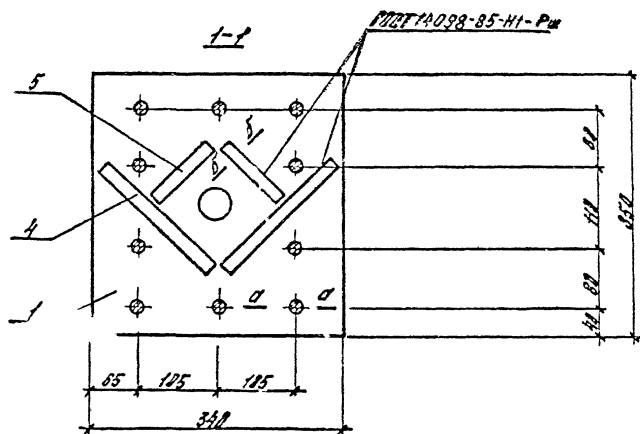
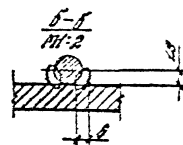
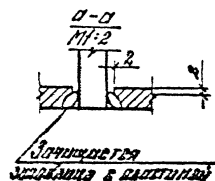
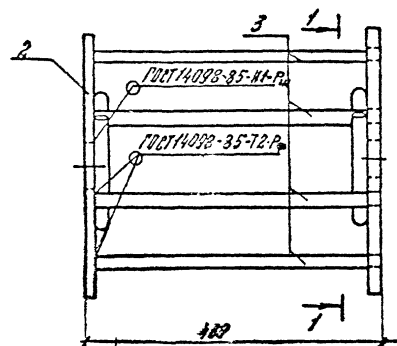
Вх 32843 Л.21

1.020-1/87. 2-Н К34

Название закладное  
МН-44  
Сборочный чертеж

Проектирует: *М.М.М.*  
Проверяет: *Ц.И.И.*





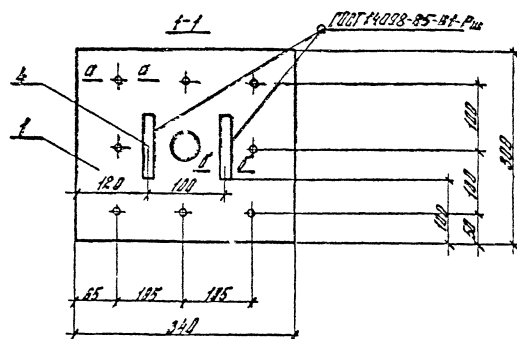
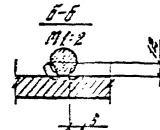
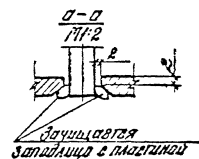
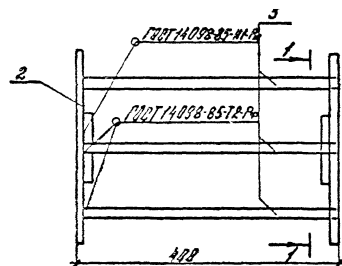
Марка	кол.	Марка органометра измерения	кол.	Масса, кг		Среднее значение замера
				шт.	общ.	
МН-46	1	П-10	1	11,20	11,27	2-11,441
	2	П-11	1	11,20	11,20	2-11,441
	3	φ 20 А-III Р=300	12	1,8	10,20	64
	4	φ 18 А-III Р=200	4	0,4	1,63	64
	5	φ 18 А-III Р=100	4	0,2	0,8	64
				Итого:	34,30	

Ассигновка на работу А-III по ПУТ 5781-82  
Технические требования вт. 1.020-1/87-НТТ

Дж. 22843 д. 23

				1.020-1/87 В-Н К 37			
Рис. 373	Рис. 374	Рис. 375	Рис. 376	Наборщик: 1-46		Проверщик: 1-46	
И. конст.	И. конст.	И. конст.	И. конст.	Вводный: 1-46		Выводный: 1-46	
И. конст.	И. конст.	И. конст.	И. конст.	Вводный: 1-46		Выводный: 1-46	
Пробир.	Пробир.	Пробир.	Пробир.	Вводный: 1-46		Выводный: 1-46	
Пробир.	Пробир.	Пробир.	Пробир.	Вводный: 1-46		Выводный: 1-46	

ЦНИИПРОТЕДАННИЙ



Марка	Лист	Марка арматурного изделия	Лист	Масса, кг		Значение ступеня
				изм.	вес	
НН-47	1	Н-12	1	9,50	9,50	2-НН-42
	2	Н-13	1	9,60	9,60	1-НН-42
	3	φ 20, А-III C=300	8	1,00	8,00	54
	4	φ 18, А-III C=100	2	0,20	0,40	54
				Итого:	27,50	

Арматура класса А-III по ГОСТ 5781-82

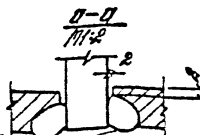
Технические требования см. в 1.020-1/87.2-НТТ.

Вх. 32843 д.24

1.020-1/87.2-НН-47

ИЗДАНИЕ	1.020-1/87.2-НН-47	ИЗДАНИЕ	1.020-1/87.2-НН-47
ОБЪЕМ	42000	ОБЪЕМ	42000
ИЗДАНИЕ	1.020-1/87.2-НН-47	ИЗДАНИЕ	1.020-1/87.2-НН-47
ОБЪЕМ	42000	ОБЪЕМ	42000
ИЗДАНИЕ	1.020-1/87.2-НН-47	ИЗДАНИЕ	1.020-1/87.2-НН-47
ОБЪЕМ	42000	ОБЪЕМ	42000





Зачување  
Зорданско Езеро

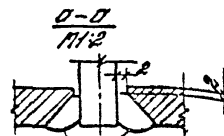
Промышленность № 1-1000005781-82  
Промышленность № 1-1000005781-82  
Техническая информация № 1-1000005781-82

1020-1/87 2-14 H33

1944-45 1944-45 1944-45  
 1944-45 1944-45 1944-45  
 1944-45 1944-45 1944-45

ЕГОДИНА	МЕСЕЦ	ДНЕТО
---------	-------	-------

ЦНИПРОМЗДАНИЙ



Значается  
Значается в масштабах

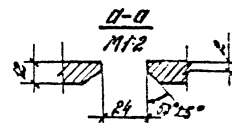
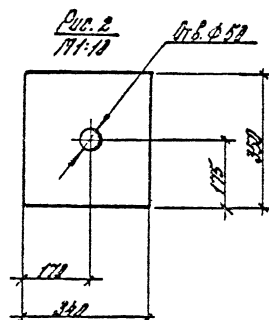
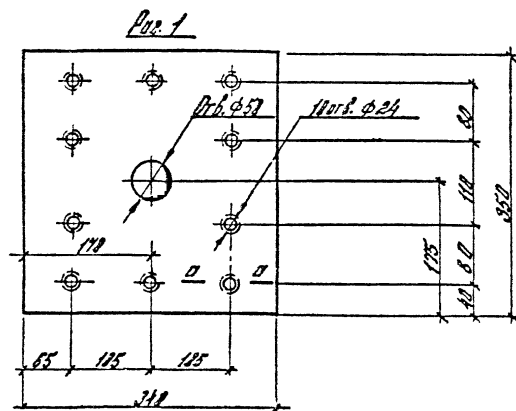
Форматура класса 4-III до ГДГ 5781-82  
Прокат марки бст 3кп2 до ГДГ 133-75\*  
Технические требования см. 1.022-1/87.2-11ГТ

1.020-1/87.2-11540

НАЗНАЧЕНИЕ ЗАКЛЮЧЕНИЕ  
МН-5, МН-52  
ПРЕДНАЗНАЧЕНИЕ 427222

2020/10/15	10/15
------------	-------

ЦЕНТРОСТАНА



Марка	Сечение	Рис.	Длина, мм	Масса
П-18	-12 x 340	1	350	11,29
П-Н	-12 x 340	2	350	11,20

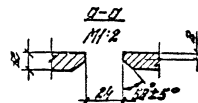
Промышленность 31.03.72 № 123-76\*.

Технические требования № 1.020-1/872-НТТ

Bx. 32843 p. 26

1020-1/87.2-11541

[illegible]



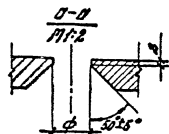
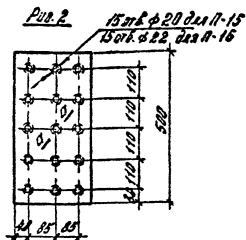
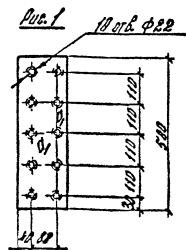
Марка	Вечение	Рис.	Длина, мм	Масса
П-12	-12 x 349	1	330	2,59
П-13	-12 x 349	2	300	2,69

Технические требования см. 1.020-1/87.2-11 ТТ

0x. 32843 d. 27

1020-1/87 2-11 K42

[illegible]



Марка	Размер	Рис.	Длина, мм	Масса
П-14	-20 x 16	1	500	12,68
П-15	-18 x 250	2	500	17,70
П-16	-22 x 250	2	500	21,98

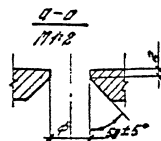
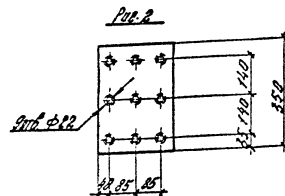
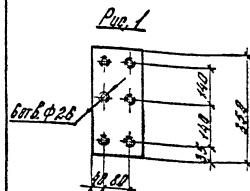
Прокат марки Вст 3-л 2 по ГОСТ 103-76 \*.

Технические требования см. 1.020-1/87.2-НТТ.

1.020-1/87.2-НТТ.43

Пластина  
П-14, П-15, П-16

Лист  
Р  
цилиндрический



Марка	Размер	Рис.	Длина, мм	Масса
П-17	-25 x 150	1	500	11,8
П-18	-22 x 250	2	500	15,10

Прокат марки Вст 3-л 2 по ГОСТ 103-76 \*.

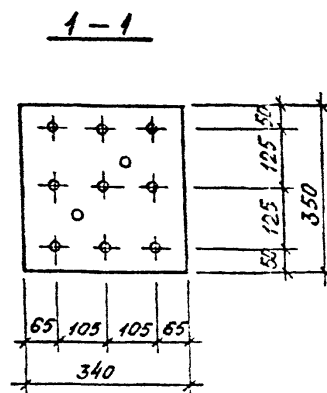
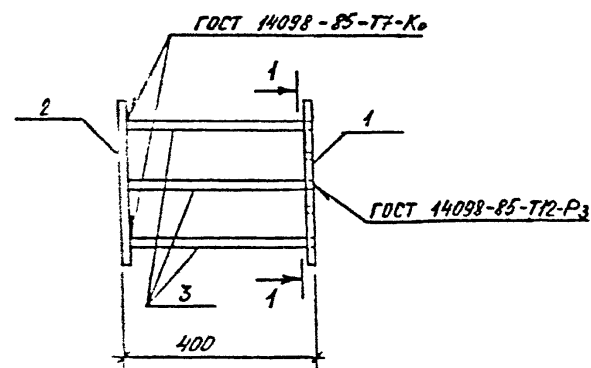
Технические требования см. 1.020-1/87.2-НТТ

1.020-1/87.2-НТТ.44

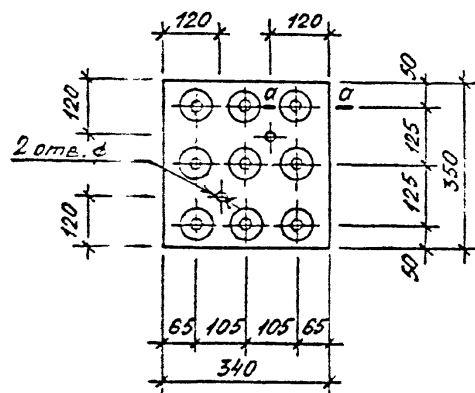
Пластина  
П-17, П-18

Лист  
Р  
цилиндрический

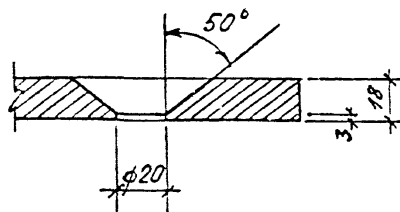
Вх 32843 д. 28



Поз. 1



а-а



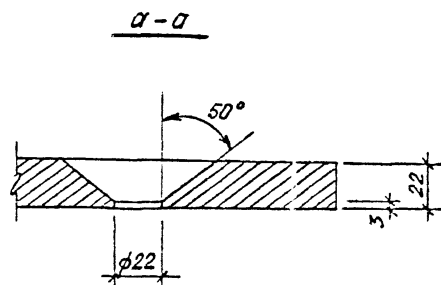
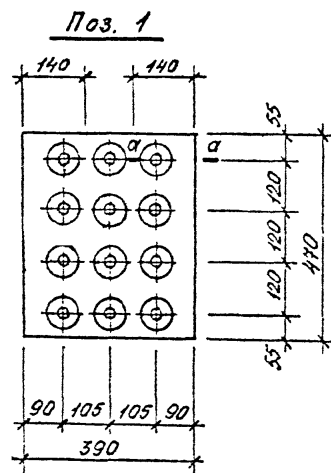
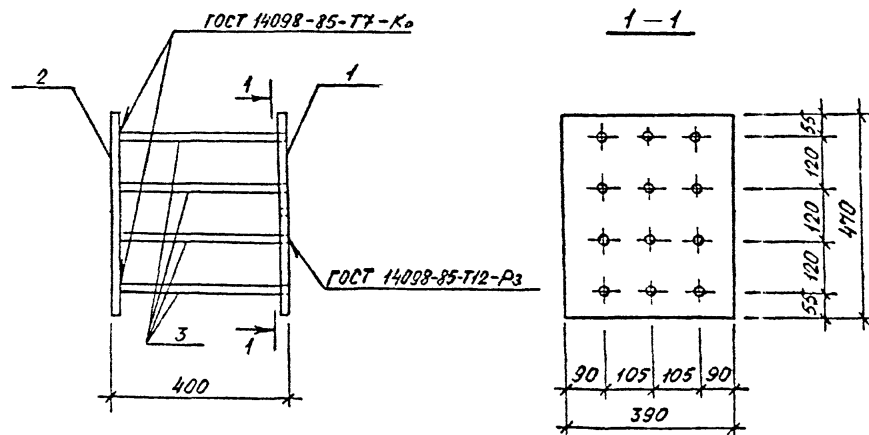
Поз.	Наименование	Кол.	Масса ед. кг	Масса изделия кг
1	- 18×340, L=350	1	16,85	39,10
2	- 18×340, L=350	1	16,85	
3	φ16 АIII, L=382	9	0,60	

Арматура класса А-III по ГОСТ 5781-82.\*  
 Сталь листовая по ГОСТ 19903-74\*,  
 марка стали ВСтЗпс6-1 по ТУ 14-1-3023-80.

Исп. М. подл.	Подпись и дата	Изм. №

Вх 32843 л.29

И. КОНТР	Иванова	1.020-1/87. 2-11 К45	Стация	Лист	Листов
			Р	1	1
Нач. ст. А. Ю. Ю. Ю. Ю. Ю.	Иванова	Изделие закладное	ЛГПИ		
П. П. П. П. П. П. П. П. П.	Иванова	МН-59			
Копировал	Иванова		Формат А3		



Поз.	Наименование	Кол.	Масса ед. кг	Масса изделия кг
1	-22x390, L=470	1	31,65	72,42
2	-22x390, L=470	1	31,65	
3	φ18 А II, L=378	12	0,76	

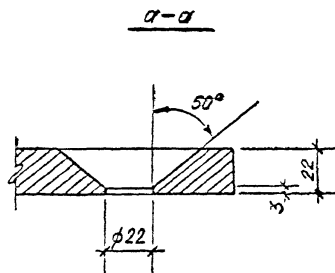
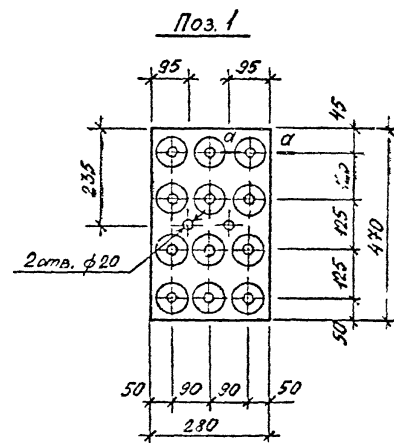
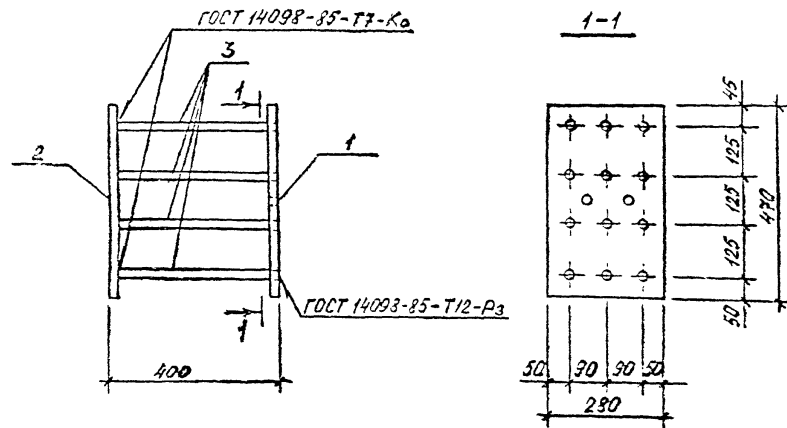
Арматура класса А II по ГОСТ 5781-82\*

Сталь листовая по ГОСТ 19903-74\*

Марка стали ВСт3пс6-1 по ТУ 14-1-3023-80

Вх. 32843 и 30

И. контр.	Иванов	Иванов	1.020-1/87. 2-Н К45		
Нач. отд.	Иванов	Иванов	Изделие закладное МН-60	Статус	Диск
Гл. спец.	Иванов	Иванов		Р	1
Суд. спец.	Иванов	Иванов		ЛГПИ	

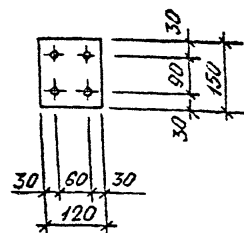


Поз	Наименование	Кол	Масса ед. кг	Масса изделия кг
1	- 22×280, L = 470	1	22,70	54,52
2	- 22×280, L = 470	1	22,70	
3	φ 18 АИ, L = 378	12	0,76	

Арматура класса А-III по ГОСТ 5731-82.\*  
Сталь листовая по ГОСТ 19903-74,\*  
марка стали ВСт3пс6-1 по ТУ 14-1-3023-80.

				Вх. 32843 ЛЛ			
Н. Контэ Мамнов В. С.				1.020-1/87. 2-11 К47			
Нач. отд. Матвеев А. И.				Изделие закладное МН-61	Статья	Лист	Листов
Б. С. Мамнов В. С.					Р		1
В. С. Мамнов В. С.					ЛГПН		
В. С. Мамнов В. С.							

форма АЗ



Поз.	Наименование	Кол.	Масса ед. кг	Масса изделия кг
1	-10x120, L=150	1	1,41	2,53
2	φ 12 АН, L=320	4	0,28	

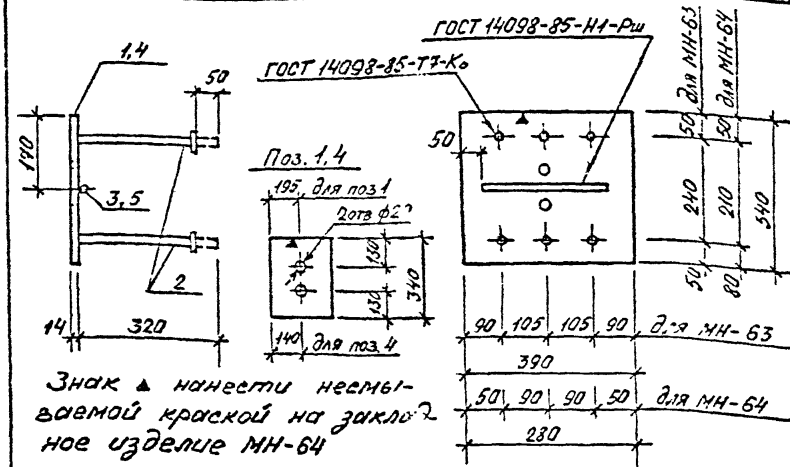
Арматура класса А<sub>3</sub> по ГОСТ 5781-82.\*  
Сталь листовая по ГОСТ 19903-74,\*  
марка стали ВСт3пс6-1 по Г.У. 14-1-3023-80.

Имя, № посл.	Получил в 1948	Знаком, №
--------------	----------------	-----------

И. КОЧА	Иванова	И. Сем	57	1.020-1/87. 2-11 К48			
И. КОЧА	Иванова	И. Сем	57	Изделие закладное МН-62	Стадия	Лист	Листов
И. КОЧА	Иванова	И. Сем	57		Р		1
И. КОЧА	Иванова	И. Сем	57		АГПИ		
И. КОЧА	Иванова	И. Сем	57				
И. КОЧА	Иванова	И. Сем	57				

Копировал

Формат А4



Марка изделия	Поз.	Наименование	Кол.	Масса, кг	
				1 шт.	Всего
МН-63	1	- 14 × 340, L = 390	1	14,58	14,58
	2	φ18 А II, L = 320	6	0,64	3,84
	3	φ12 А II, L = 290	1	0,26	0,26
	Итого:				18,68
МН-64	4	- 14 × 340, L = 280	1	10,48	10,48
	2	φ18 А II, L = 320	6	0,64	3,84
	5	φ12 А II, L = 180	1	0,16	0,16
	Итого:				14,48

Арматура класса А-I по ГОСТ 5781-82<sup>\*</sup>  
Сталь листовая по ГОСТ. 19903-74<sup>\*</sup>  
Норка стали ВСт3пс-6 по ТУ 14-1-3023-80.  
Вх. 32843 л. 32

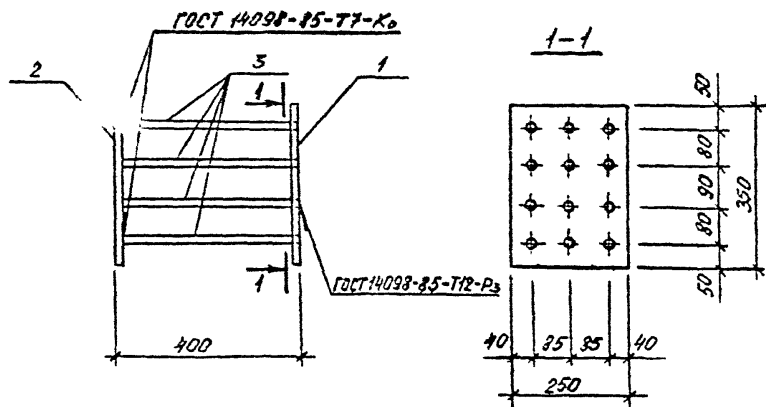
Изм. № подл.	Подпись и дата	Взам. инв. №
--------------	----------------	--------------

Подпись	И. КОЧЕТ	С. А. КОЗЛОВ	Г. П. КОЗЛОВ	Вх. 32843 л. 32
Имя, № подл.	И. КОЧЕТ	С. А. КОЗЛОВ	Г. П. КОЗЛОВ	1. 020-1/87. 2-11 К 49
Имя, № подл.	И. КОЧЕТ	С. А. КОЗЛОВ	Г. П. КОЗЛОВ	Узделие закладное МН-63 ; МН-64
Имя, № подл.	И. КОЧЕТ	С. А. КОЗЛОВ	Г. П. КОЗЛОВ	ЛГПИ

К. Г. Гуров

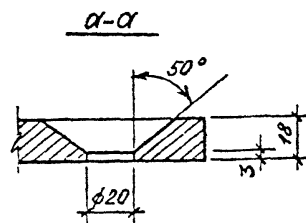
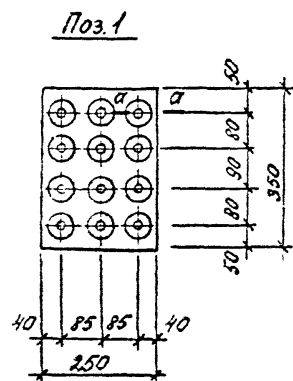
Supers Air





Поз.	Наименование	Кол.	Масса, ед. кг	Масса изделия кг
1	-18x250, L=350	1	12,35	31,90
2	-18x250, L=350	1	12,35	
3	φ16 А-III, L=382	12	0,60	

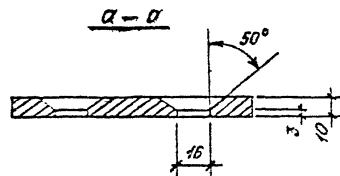
Арматура класса А-III по ГОСТ 5781-82.\*  
 Сталь листовая по ГОСТ 19903-74,\*  
 марка стали ВСтЗ пс6-1 по ТУ 14-1-3023-80



Имя, № подл., Подпись и дата, Взам.инв. №

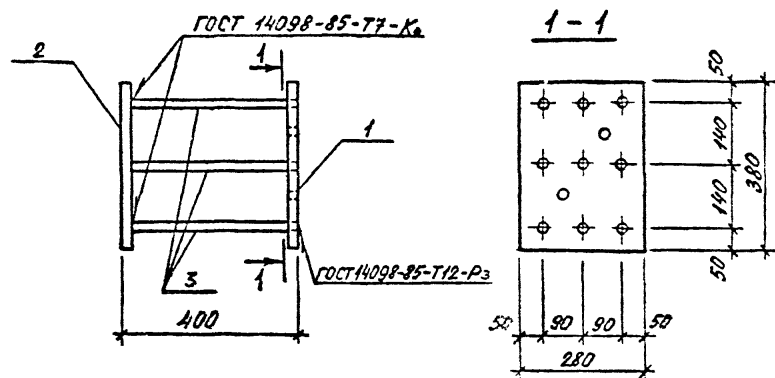
Вх. 32843 л. 33

И. КОТЭ	УВАНОВА, А. З.	1.020-1/87. 2-11 К50	Стация	Лист	Листов
И. ОТД.	КОТЭ	Узелие закладное	Р		1
И. ОТД.	КОТЭ	МН-65	ЛГПИ		
И. ОТД.	КОТЭ		Формат А3		



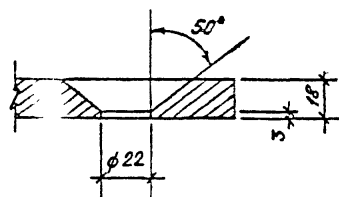
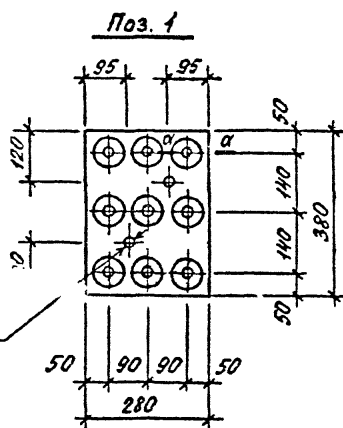
Арматура класса АII по ГОСТ 5761-82\*  
Сталь листовая по ГОСТ 19903-74\*  
марка стали ВСтЗпс61 по ТУ 14-1-3023-80

Н. КОТО	УРАНСОВА А. И. 27	1.020-1/84. 2-11 К51	Стелла	Лист	Листов
Нач. отд. Баткин	И. И.	Издание закладное	Р		1
Гл. спец. Ураев	И. И.	МН-66; МН-67; МН-68			
Развед. Ураев	И. И.				
Провод. Ураев	И. И.				
Ураев	И. И.				



Поз.	Наименование	Кол.	Масса в кг	Масса изделия кг
1	-18x280, L=380	1	15,02	36,88
2	-18x280, L=380	1	15,02	
3	φ18 А II, L=382	9	0,76	

Арматура класса А-II по ГОСТ 5781-82\*,  
Сталь листовая по ГОСТ 19903-74\*,  
марка стали ВСтЗпс6-1 по ТУ 14-1-3023-80.



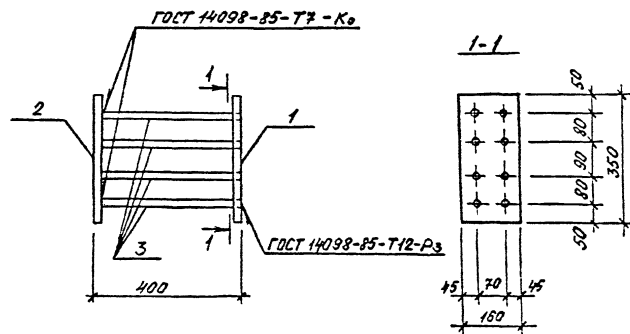
2 отв. φ20

Вх. 32843 Л.35

Н. контр.	Иванова, Л.К.	1.020-1/87. 2-11 К52	Сталь	Лист	Листов
Нач. отд.	Иванова, Л.К.	Изделие закладное	Р		1
Гл. спец.	Иванова, Л.К.	МН-69			
Рисов.	Иванова, Л.К.				
Провер.	Иванова, Л.К.				

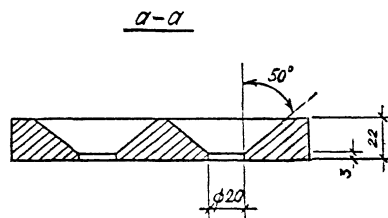
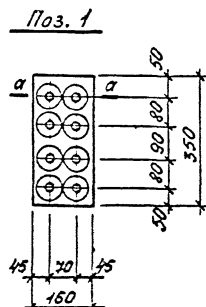
ЛГПИ

Формат А3



Поз.	Наименование	Кол.	Масса ед. кг	Масса изделия кг
1	- 22x160, L = 350	1	9,67	24,14
2	- 22x160, L = 350	1	9,67	
3	φ16AIII, L = 378	8	0,60	

Арматура класса А-III по ГОСТ 5781-82\*  
 Сталь листовая по ГОСТ 19903-74\*,  
 марка стали ВСтЗпсб-1 по ТУ 14-1-3023-80.



Вх.32843 л.36

Ч.контр.	Иванова	В.Иванов	1.020-1/87. 2-11 К53	Страна	Лист	Дата
Куч.отз.	Ботояшин	А.И.	Издание закладное	Р	1	
Гл.опец.	Иванов	А.И.	МН-70	АГПИ		
Проектант	Александров	А.И.				
Проверен	Рыжиков	А.И.				

Формат А3

