

ТИПОВЫЕ СТРОИТЕЛЬНЫЕ КОНСТРУКЦИИ, ИЗДЕЛИЯ
И УЗЛЫ

СЕРИЯ 1.020-1/87

КОНСТРУКЦИИ КАРКАСА МЕЖВИДОВОГО ПРИМЕНЕНИЯ
ДЛЯ МНОГОЭТАЖНЫХ ОБЩЕСТВЕННЫХ ЗДАНИЙ,
ПРОИЗВОДСТВЕННЫХ И ВСПОМОГАТЕЛЬНЫХ ЗДАНИЙ
ПРОМЫШЛЕННЫХ ПРЕДПРИЯТИЙ

ВЫПУСК 6-7

МОНТАЖНЫЕ УЗЛЫ. СОПРЯЖЕНИЯ ЭЛЕМЕНТОВ КАРКАСА
С ПЛИТАМИ ПЕРЕКРЫТИЙ ТИПА "ТТ" И "Т"

РАБОЧИЕ ЧЕРТЕЖИ

24818

ОТПУСКНАЯ ЦЕНА
НА МОМЕНТ РЕАЛИЗАЦИИ
УКАЗАНА В СЧЕТ-НАКЛАДНОЙ

Вх. 32859 д. 1/18

Пров 29.09.92 Л

Коп. Ерошев-

ТИПОВЫЕ СТРОИТЕЛЬНЫЕ КОНСТРУКЦИИ, ИЗДЕЛИЯ
И УЗЛЫ

СЕРИЯ 1.020-1/87

КОНСТРУКЦИИ КАРКАСА МЕЖВИДОВОГО ПРИМЕНЕНИЯ
ДЛЯ МНОГОЭТАЖНЫХ ОБЩЕСТВЕННЫХ ЗДАНИЙ,
ПРОИЗВОДСТВЕННЫХ И ВСПОМОГАТЕЛЬНЫХ ЗДАНИЙ
ПРОМЫШЛЕННЫХ ПРЕДПРИЯТИЙ

ВЫПУСК 6-7

МОНТАЖНЫЕ УЗЛЫ, СОПРЯЖЕНИЯ ЭЛЕМЕНТОВ КАРКАСА
С ПЛИТАМИ ПЕРЕКРЫТИЙ ТИПА "ТТ" И "Т"

РАБОЧИЕ ЧЕРТЕЖИ

РАЗРАБОТАНЫ
ЦНИИП ТОРГОВО-БЫТОВЫХ ЗДАНИЙ
И ТУРИСТСКИХ КОМПЛЕКСОВ

ДИРЕКТОР ИНСТИТУТА	ПОДПИСЬ	В.И.Лепский
НАЧАЛЬНИК ОТДЕЛА	"	Б.Н.Волынский
ГЛ.ИНЖЕНЕР ПРОЕКТА	"	С.Б.Шац

УТВЕРЖДЕНЫ
ГОССТРОЕМ СССР
ПРОТОКОЛ
12.12.90 № А4-15
Введены в действие
ЦНИИП реконструкции городов
с 25.12.91 приказ от 04.12.91
№ 22

НИИЖБ ГОССТРОЯ СССР

ДИРЕКТОР ИНСТИТУТА	ПОДПИСЬ	Р.СЕРЫХ
ЗАВ.СЕКТОРОМ	"	Н.КОРОВИН

ЦНИИПРОМЗДАНИЙ

ГЛ.ИНЖЕНЕР ИНСТИТУТА	"	В.ГРАНЕВ
НАЧАЛЬНИК ОТДЕЛА	"	Э.КОДЫШ

Вх. 32859.12

© АПП ЦИТП, 1992

ОБОЗНАЧЕНИЕ ДОКУМЕНТА	НАИМЕНОВАНИЕ	СТР.
1.020-1/87.6-7-ГО	ТЕХНИЧЕСКОЕ ОПИСАНИЕ	3
1.020-1/87.6-7-К1	УЗЕЛ 1,2	5
1.020-1/87.6-7-К2	УЗЕЛ 3	6
1.020-1/87.6-7-К3	УЗЕЛ 4	7
1.020-1/87.6-7-К4	УЗЕЛ 5	8
1.020-1/87.6-7-К5	УЗЕЛ 6	9
1.020-1/87.6-7-К6	УЗЕЛ 7,8	10
1.020-1/87.6-7-К7	УЗЕЛ 9	11
1.020-1/87.6-7-К8	УЗЕЛ 10	12
1.020-1/87.6-7-К9	УЗЕЛ 11	13
1.020-1/87.6-7-К10	УЗЕЛ 12,13	14
1.020-1/87.6-7-К11	УЗЕЛ 14	15
1.020-1/87.6-7-К12	УЗЕЛ 15,16	16
1.020-1/87.6-7-К13	СПЕЦИФИКАЦИЯ	17

Вх. 32859 л.3

1.020-1/87.6-7

СОДЕРЖАНИЕ

СТАДИЯ	ЛИСТ	ЛИСТОВ
Р		1
ЦНИИЭП ТОРГОВО- БЫТОВЫХ ЗДАНИЙ И ТУРИСТИЧЕСКИХ КОМПЛЕКСОВ		

Шифр, № подл. и дата в зам. шифр. №

НАЧ. ОТА	ВОЛЫНСКИЙ	
Н. КОНТ.	БЕЛОВА	
ГЛ. КОН. ОТ	ШАЦ	
ГЛ. СПЕЦ.	НИКОЛАЕВ	
ГЛ. СПЕЦ.	ЕГОРОВ	
ПРОВЕР.	ГОРЮХИНА	
РАЗРАБ.	ЛУГОВАЯ	

Настоящий выпуск содержит рабочие чертежи узлов сопряжений плит перекрытия типа Т и ТТ, лестничных маршей и площадок с элементами каркаса (колоннами, ригелями, диафрагмами жесткости), в выпуске приведены также узлы укладки лестничных проступей и крепления лестничных ограждений.

Общие указания по применению изделий, основные требования по выполнению конструктивных решений узлов, обеспечивающих прочность и пространственную устойчивость каркаса, а также схемы расположения элементов каркаса с маркировкой узлов, приведены в вып. 0-I "Указания по применению изделий для зданий с перекрытиями из многпустотных плит и плит типа ТТ".

Приведенные в настоящем выпуске узлы сопряжений элементов каркаса обеспечивают совместную работу этих элементов, а следовательно, и прочность, устойчивость как отдельных конструкций, так и всего здания в целом. Поэтому монтажные узлы следует выполнять в строгом соответствии с проектными решениями. Прочность и устойчивость здания в целом и его частей должны быть обеспечены на всех стадиях возведения здания. Порядок монтажа конструкций должен разрабатываться для каждого конкретного проекта в соответствии с указаниями вып. 0-I, вып. 0-2, а также вып. 0-8 "Указания по монтажу изделий каркаса".

Особенно важным является образование жестких горизонтальных дисков перекрытия, поэтому с особой тщательностью необходимо выполнять омоноличивание и зачеканку всех швов между элементами перекрытий с соблюдением требований СНиП 3.03.01-87.

Вх. 32859 л 4

1.020-1/87.6-7-ТО

ТЕХНИЧЕСКОЕ
ОПИСАНИЕ

СТАЛИЯ	ЛИСТ	ЛИСТОВ
Р	1	2
ЦНИИЭП ТОРГОВО- БЫТОВЫХ ЗДАНИЙ И ТУРИСТСКИХ КОМПЛЕКСОВ		

ИНВ. И ПОДА. ПОДПИСЬ И АКАТА ВЗАН. ИМЕ. И

НАЧ. ОТД.	ВОЛЫНСКИЙ	
Н. КОНТР.	ХОРОШИЛОВА	
ГЛА. КОНСТР.	ШАЦ	
ГЛА. СПЕЦ.	НИКОЛАЕВ	
ГЛА. СПЕЦ.	ЕГОРОВ	

Сварочные работы следует выполнять в соответствии с указаниями СНиП 3.03.01-87 "Несущие и ограждающие конструкции", ГОСТ 5264-80 "Ручная дуговая сварка. Соединения сварные" и ГОСТ 14098-85 "Соединения сварные арматуры и закладных изделий железобетонных конструкций". При дуговой сварке следует применить электроды, рекомендуемые главой СНиП II-23-81^X "Стальные конструкции".

Марка арматурной стали и стали на прокат, используемые для изготовления соединительных изделий, должна приниматься по СНиП 2.03.01-84^X "Бетонные и железобетонные конструкции" (Приложение I и 2) в зависимости от условий строительства и эксплуатации.

Соединительные элементы должны иметь антикоррозионное покрытие, решаемое в конкретном проекте, согласно условиям эксплуатации конструкций, исходя из требований главы СНиП 2.03.11-85 "Защита строительных конструкций от коррозии". При выполнении сварочных работ нарушенное антикоррозионное покрытие должно быть восстановлено в соответствии с указаниями вып. 0-8.

Перечень выпусков, входящих в состав серии приведен в вып. 0-0 "Состав серии. Общие указания по применению изделий. Номенклатура изделий".

Л. В. И. С. П. А. А. ПОДПИСЬ И ДАТА ВЗАИМОДЕЙСТВИЯ

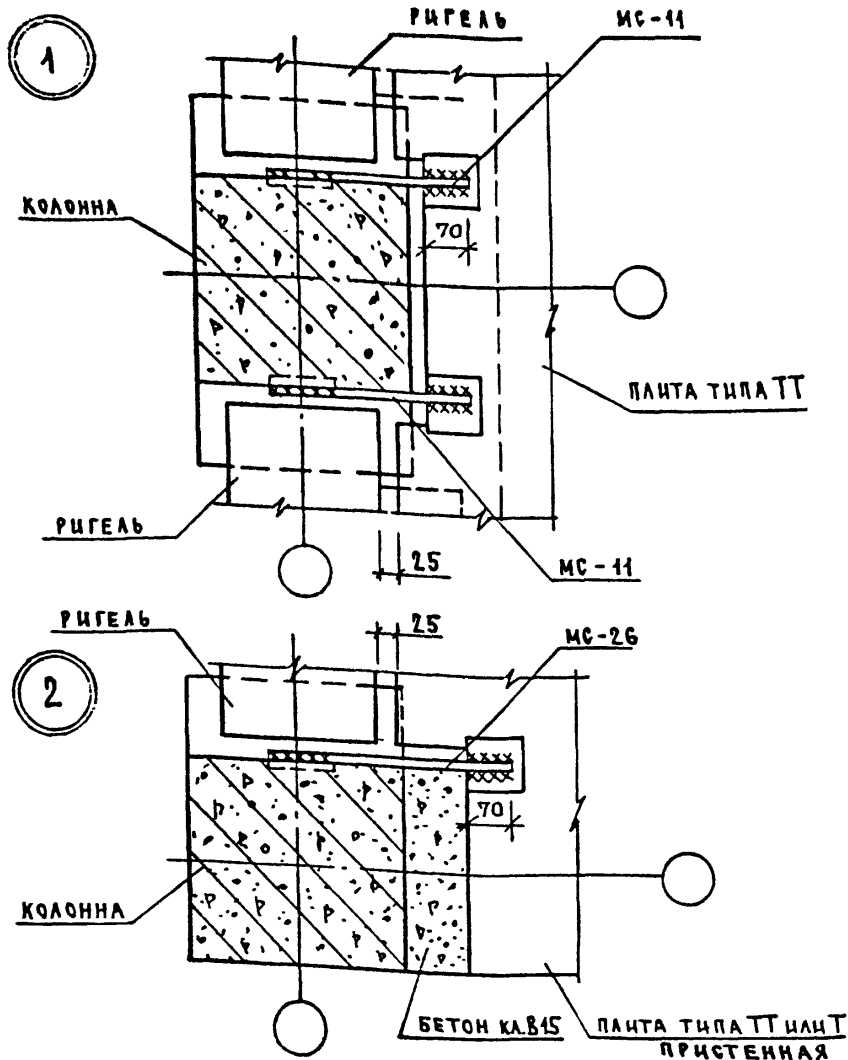
Вх. 32859 л. 5

1.020-1/87.6-7-ТО

Лист

2

24818 5



1. УКАЗАНИЯ ПО СВАРКЕ СМОТРИ ТЕХНИЧЕСКОЕ ОПИСАНИЕ.
2. СВАРКУ ПРОИЗВОДИТЬ ПО ВСЕЙ ДЛИНЕ СВАРИВАЕМЫХ ЭЛЕМЕНТОВ. СВАРНЫЕ ШВЫ И1-РШ ПО ГОСТ 14098-85; $h_{шв} = 4$; $В_{шв} = 8$.
3. СПЕЦИФИКАЦИЮ НА УЗЛЫ СМ-К 13.

Вх. 32859 л. 6

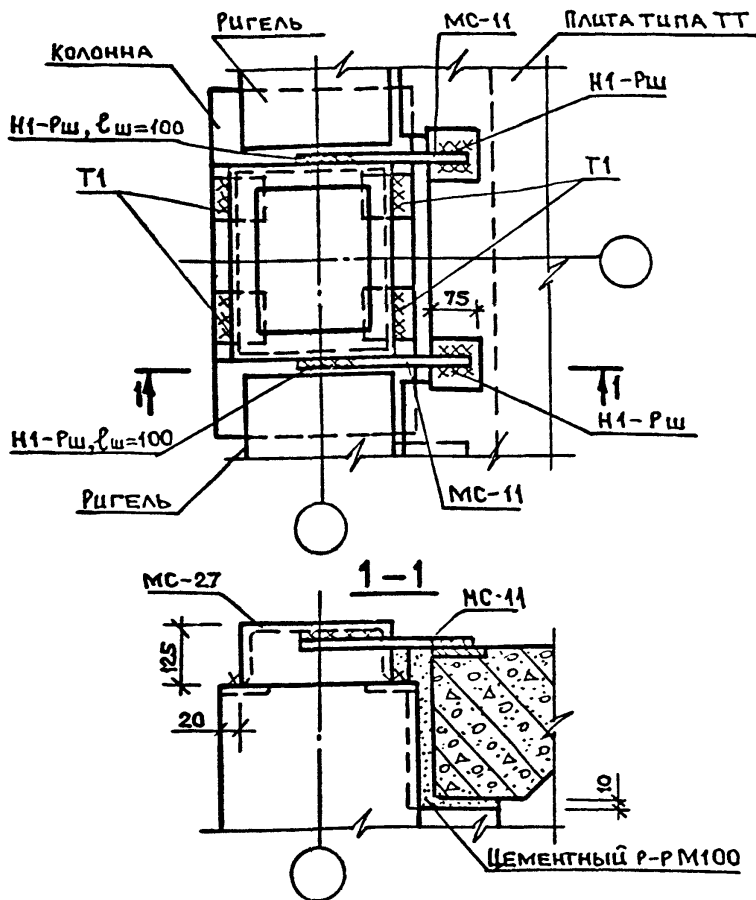
ИВ. №2 ПОДЛ. ПОДПИСЬ И ДАТА ВЗН. ЧИВ №2

НАЧ. ОТД.	ЗОЛЫНСКИЙ	2/1/87
Н. КОНТР.	БЕЛОВА	2/1/87
ГЛ. КОН.	ШАЦ	2/1/87
ГЛ. СПЕЦ.	НИКОЛАЕВА	2/1/87
ГЛ. СПЕЦ.	ЕГОРОВ	2/1/87
ПРОВЕР.	ХОРОШНОВА	2/1/87
РАЗРАБ.	ЛУГОВАЯ	2/1/87

1.020 - 1/87. 6-7 - К1

УЗЕЛ 1,2

СТАДИЯ	ЛИСТ	ЛИСТОВ
Р		1
ЦНИИЭП		
ТОРГОВО-БЫТОВЫХ ЗДАНИЙ И ПУНКТОВ		



1. УКАЗАНИЯ ПО СВАРКЕ СМ. ТЕХНИЧЕСКОЕ ОПИСАНИЕ
 2. СВАРНЫЕ ШВЫ ТИПА Н1-Рш ПО ГОСТ 14098-85 $h_{ш} = 4$, $b_{ш} = 8$.
 СВАРНЫЕ ШВЫ ТИПА Т1 ПО ГОСТ 5264-80 $h_{ш} = 8$.
 СВАРНЫЕ ШВЫ, ДЛИНЫ КОТОРЫХ НЕОГОВОРЕНЫ, ВЫПОЛНЯТЬ ПО ВСЕЙ
 ДЛИНЕ СВАРИВАЕМЫХ ЭЛЕМЕНТОВ.
 3. СПЕЦИФИКАЦИЮ НА УЗЕЛ СМ.-К 13.

Вх 32859 л. 4

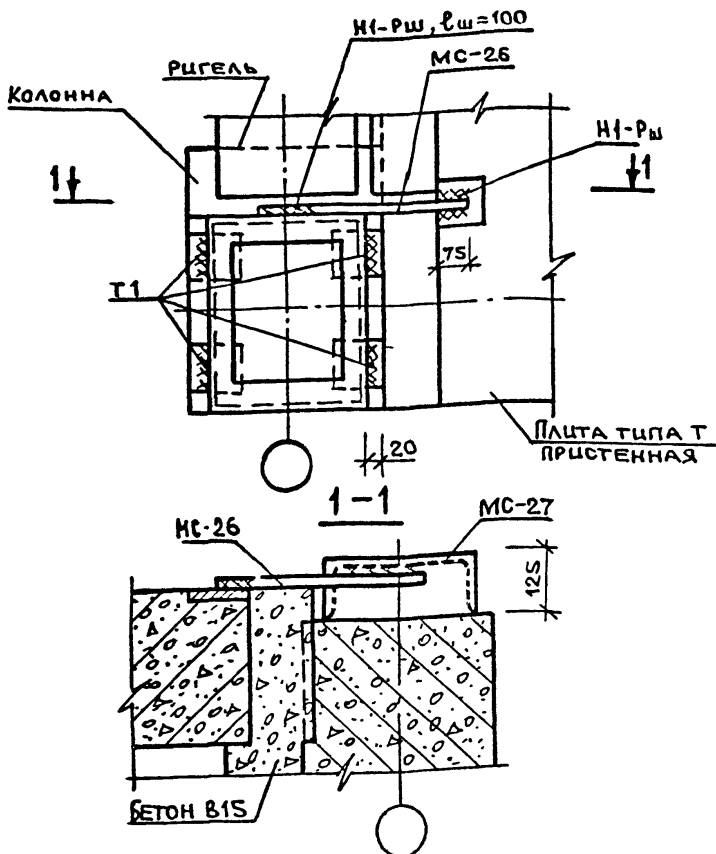
1.020-1/87. 6-7-К2

УЗЕЛ 3

СТАДИЯ	ЛИСТ	ЛИСТОВ
Р		1
ЦНИИЭП ТОРГОВО- БЫТОВЫХ ЗАДАНИЙ И ТУРИСТСКИХ КОМПЛЕКСОВ		

ШВ. № ПОДЛ. ПОДПИСЬ И ДАТА ВЗМ. ШВ. №

НАЧ. ОТД.	ВОЛЫНСКИЙ	СН
Н. КОНТР.	БЕРЛОВА	ВВ
ГЛ. КОНСТ.	ШАЦ	ВВ
ГЛ. СПЕЦ.	НИКОЛАЕВА	СН
ГЛ. СПЕЦ.	ЕГОРОВ	СН
ПРОВЕР.	ЛУГОВАЯ	МН
РАЗРАБ.	ХОРОШШЛОВА	СН



1. УКАЗАНИЯ ПО СВАРКЕ СМ. ТЕХНИЧЕСКОЕ ОПИСАНИЕ
 2. СВАРНЫЕ ШВЫ ТИПА Н1-РШ ПО ГОСТ 14098-85 $h_{ш}=4$, $b_{ш}=8$.
 СВАРНЫЕ ШВЫ ТИПА Т1 ПО ГОСТ 5264-80 $h_{ш}=8$.
 СВАРНЫЕ ШВЫ, ДЛИНЫ КОТОРЫХ НЕОГОВОРЕННЫ, ВЫПОЛНЯТЬ ПО
 ВСЕЙ ДЛИНЕ СВАРИВАЕМЫХ ЭЛЕМЕНТОВ.
 3. СПЕЦИФИКАЦИЮ НА УЗЕЛ СМ-К 13.

Вх. 32859 Л.8

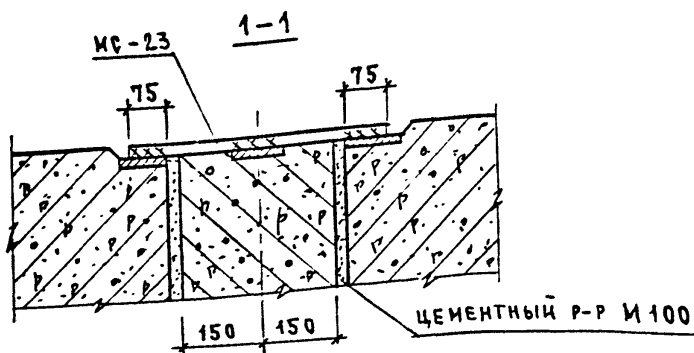
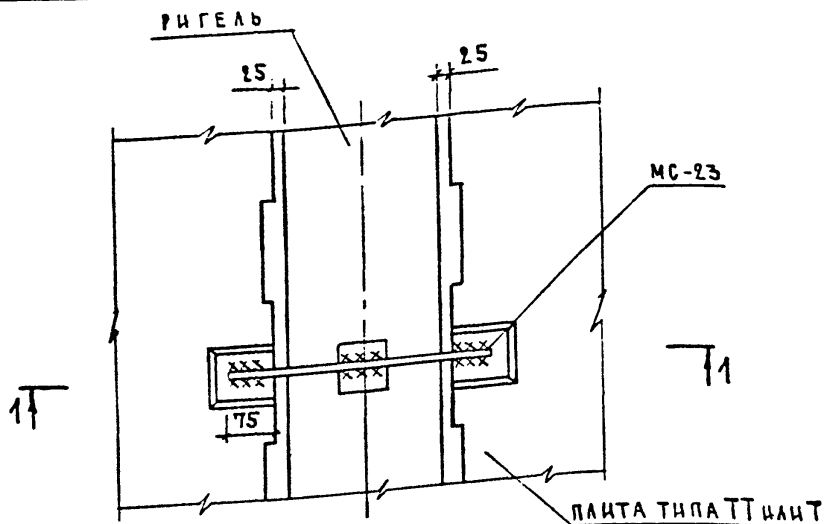
1.020-1/87. 6-7 - К3

УЗЕЛ 4

СТАДИЯ	ЛИСТ	ЛИСТОВ
Р	1	1
ТОРГОВО- БЫТОВЫХ ЗАДАНИЙ И ПРОЕКТИРОВАНИЯ КОМПЛЕКСОВ		

ИНВ. № ПОДП. ПОДАТЬСЯ И ДАТА ВЗАИМ. ИНВ. №

НАЧ. ОТА	ВОЛЫНСКИЙ	В.И.И.
Н. КОНТР.	БЕРЛОВА	В.В.С.
ГЛ. КОНСТ.	ШАЦ	В.И.И.
ГЛ. СПЕЦ.	НИКОЛАЕВА	В.И.И.
ГЛ. СПЕЦ.	ЕГОРОВ	В.И.И.
ПРОВЕР.	ЛУГОВАЯ	В.И.И.
РАЗРАБ.	ХОРОШИЛОВА	В.И.И.



1. Указания по сварке смотри техническое описание
2. Сварку производить по всей длине свариваемых элементов. Сварные швы Н1-РШ по ГОСТ 14098-85; $h_{шв} = 4$; $h_{шв} = 8$.
3. Спецификацию на узел см-К13.

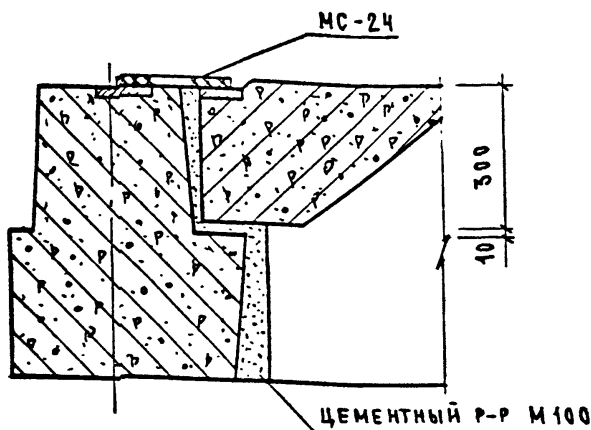
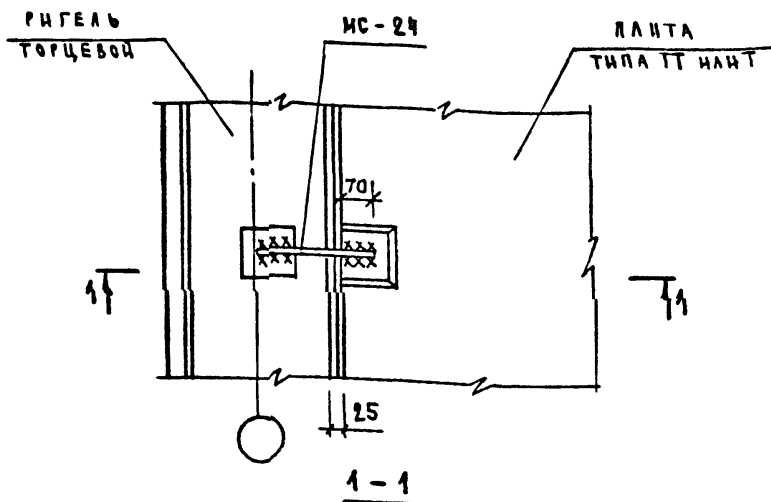
Вх. 32859 л. 9

1.020-1/87.6-7-К4

Узел 5

СТАДИЯ	ЛИСТ	ЛИСТОВ
Р		1
ЦНИИЭП		
ГОРГОС-БЫТОВАЯ ЗДАНИЙ ТУРИСТСКИЙ КОМПЛЕКС		

ИЗД. №	ПОДПИСЬ И ДАТА	ВЗН. ИЛИ
НАЧ. ОТД.	БОЛЫНСКИЙ	
Н. КОНТР.	БЕРЛОВА	
ГЛ. КОН.	ШАЦ	
ГЛ. СПЕЦ.	НИКОЛАЕВ	
ГЛ. СПЕЦ.	ЕГОРОВ	
ПРОВЕР.	ГОРШЕНСВА	
РАЗРАБ.	ДУГОВАЯ	



1. УКАЗАНИЯ ПО СВАРКЕ СМОТРИ ТЕХНИЧЕСКОЕ ОПИСАНИЕ.
2. СВАРКУ ПРОИЗВОДИТЬ ПО ВСЕЙ ДЛИНЕ СВАРИВАЕМЫХ ЭЛЕМЕНТОВ.
СВАРНЫЕ ШВЫ Н1-РШ ПО ГОСТ 14098-85; $h_{шв} = 4$; $8\text{мм} \leq$.
3. СПЕЦИФИКАЦИЮ НА УЗЕЛ СМ. К 13.

Вх. 32859 Л. 10

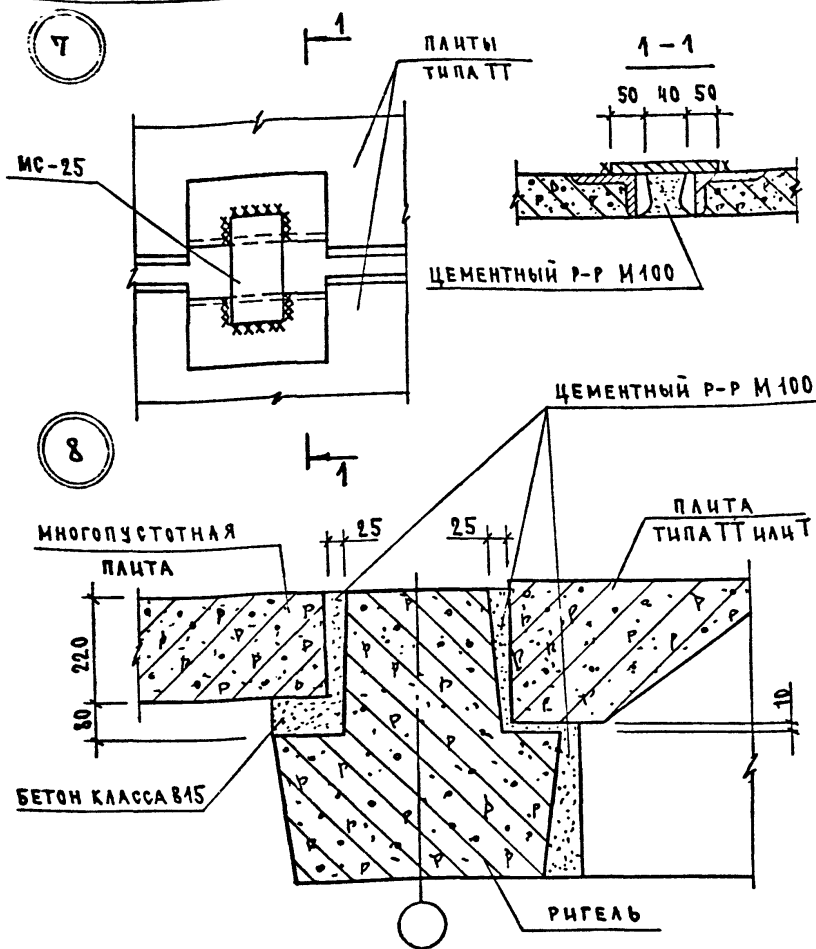
НАЧ. ОТД.	ВОЛЫНСКИЙ
Н. КОНТР.	БЕРАОВА
ГЛ. КОН.	ШАЦ
ГЛ. СПЕЦ.	НИКОЛАЕВА
ГЛ. СПЕЦ.	ЕГОРОВ
ПРОВЕР.	ХОРОШАЛОВ
РАЗРАБ.	АЧТОВА

1.020-1/87.6-7-K5

УЗЕЛ 6

СТАДИЯ	ЛИСТ	ЛИСТОВ
Р		1
ЦНИИЭП		
ТОРГОВО-БЫТОВОЕ ЗАДАНИЕ И ТЕРИТОРИАЛЬНЫЙ ЦЕНТР		

ИНВ. № ПОДЛ. ПОДПИСИ И ДАТА ВЗЛ. ИЛИ ВП.



1. ОБЩИЕ УКАЗАНИЯ ПО СВАРКЕ СМОТРИ ТЕХНИЧЕСКОЕ ОПИСАНИЕ...
2. СВАРКУ ПРОИЗВОДИТЬ ПО ВСЕЙ ДЛИНЕ СВАРИВАЕМЫХ ЭЛЕМЕНТОВ. СВАРНЫЕ ШВЫ И1 ПО ГОСТ 5264-80; $t_{шв} = 6$.
3. СПЕЦИФИКАЦИЮ НА УЗЛЫ СМ. К 13.

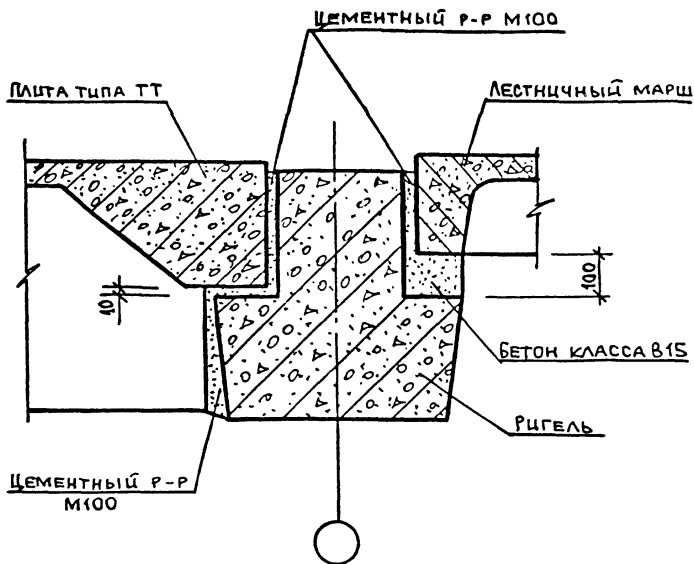
Вх. 32859 л. 11

НАЧ. ОТД.	ВОЛЫНСКИЙ	
Н. КОНТР.	БЕРАОВА	
ГЛ. КОН.	ШАЦ	
ГЛ. СПЕЦ.	НИКОЛАЕВА	
ГЛ. СПЕЦ.	ЕГОРОВ	
ПРОВЕР.	ХРОШИЛОВА	
РАЗРАБ.	ЛУГОВАЯ	

1.020-1/87.6-7-К6

УЗЕЛ 7, 8

СТАДИЯ	ЛИСТ	ЛИСТОВ
Р		1
ЦНИИЭП ТОРГОВО- БЫТОВАЯ ЗАДАНИЯ ТЕРИТОРИИ КОМПЛЕКСОВ		



Ш.В. № ПОДП. ПОДПИСЬ И ДАТА ВЗ.АМ. Ш.В. №

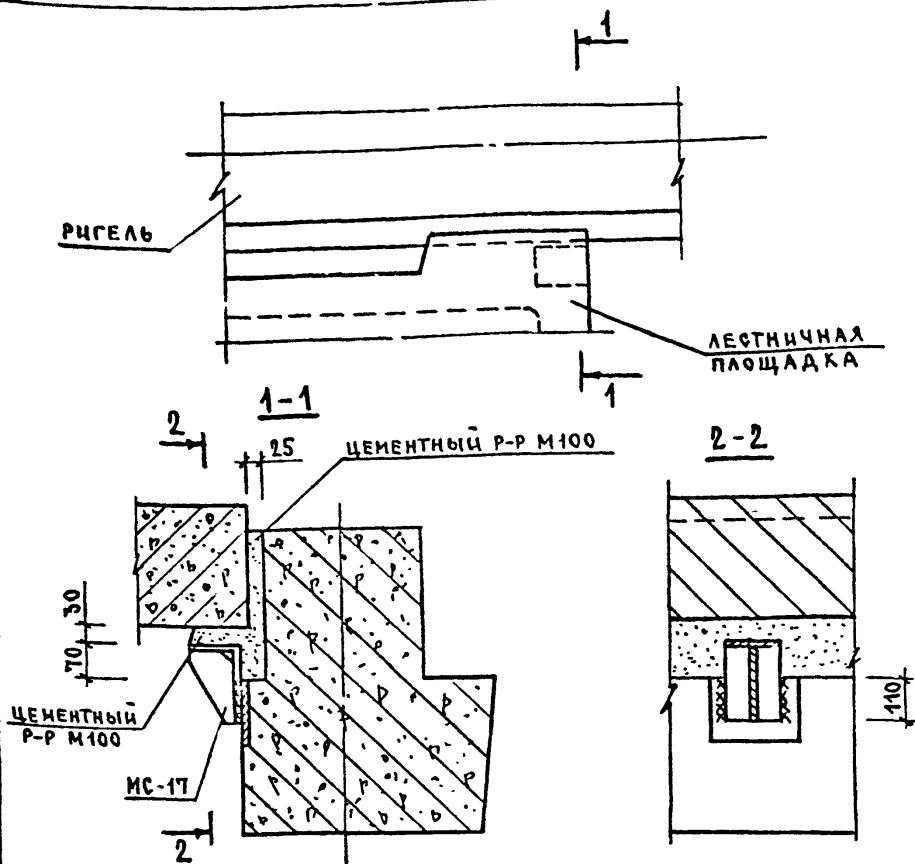
Вх. 32859 д.12

НАЧ.ОТ.	БОЛЫНСКИЙ	25/01
Н.КОНТ.	БЕРЛОВА	25/01
ГЛ.КОНТ.	ШАЦ	25/01
ГЛ.СЧЕТ.	НИКОЛАЕВА	25/01
ГЛ.СПЕЦ.	ЕГОРОВ	25/01
ПР.СЗЕР.	ЛУГОВАЯ	25/01
ГЛ.СЗЕР.	СРОШИЛОВА	25/01

1.020-1/87.6-7 - К7

УЗЕЛ 9

СТАДИЯ	ЛИСТ	ЛИСТОВ
Р		1
ТОРГОВО- БЫТОВЫХ ЗДАНИЙ И СТРОИТЕЛЬ- СТВА МУНИЦИПАЛ- ИТЕТА		



1. ОБЩИЕ УКАЗАНИЯ ПО СВАРКЕ СМ. ТЕХНИЧЕСКОЕ ОПИСАНИЕ.
2. СВАРНЫЕ ШВЫ Н1 ПО ГОСТ 5264-80, $\delta_{ш} = 6$ ВЫПОЛНЯТЬ ПО ВСЕЙ ДЛИНЕ ПРИВАРИВАЕМОГО ЭЛЕМЕНТА.
МС-17 ПРИВАРИТЬ ДО УСТАНОВКИ РЫГЕЛЯ.
3. СПЕЦИФИКАЦИЮ НА УЗЛЫ СМ-К13.

Вх 32859 д.13

1.020-1/87. 6-7 - К8

НАЧ. ОТД. ВОЛЫНСКИЙ
Н. КОНТ. БЕЛОВА

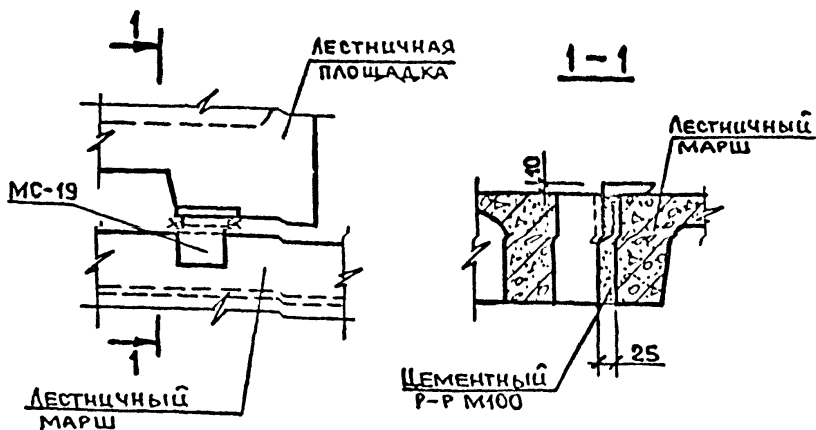
ГЛАВ. КОН. ОТД. ШАЦ
ГЛАВ. СПЕЦ. НИКОЛАЕВ
ГЛАВ. СПЕЦ. ЕГОРОВ
ПРОВЕР. ХОРОШИНСКИЙ
РАЗРАБ. АНТОНОВА

УЗЕЛ 10

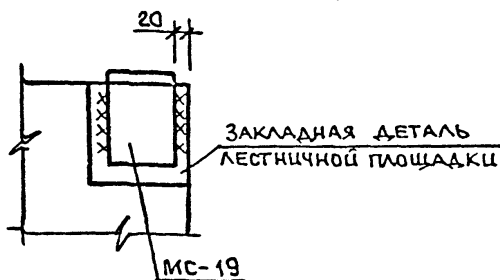
СТАДИЯ	ЛИСТ	ЛИСТОВ
Р		1

ЦНИИЭП
ТОРГОВО-
БЫТОВЫХ
ЗДАНИЙ И
ТУРИСТСКИХ
КОМПЛЕКСОВ

ЛИСТ ВНЕШНИЙ ПОДПИСЬ И ДАТА ВЗАИМ. ШВ. К



КРЕПЛЕНИЕ МС-19 К ЗАКЛАДНОЙ
ДЕТАЛИ ЛЕСТНИЧНОЙ ПЛОЩАДКИ



1. ОБЩИЕ УКАЗАНИЯ ПО СВАРКЕ СМ. ТЕХНИЧЕСКОЕ ОПИСАНИЕ.
2. МОНТАЖНУЮ ДЕТАЛЬ МС-19 ПРИВАРИТЬ К ЛЕСТНИЧНОЙ ПЛОЩАДКЕ ДО МОНТАЖА.
3. СВАРНЫЕ ШВЫ Н1 ПО ГОСТ 5264-80 $h_{ш} = 6$ ВЫПОЛНЯТЬ ПО ВСЕЙ ДЛИНЕ СВАРИВАЕМЫХ ЭЛЕМЕНТОВ.
4. СПЕЦИФИКАЦИЮ НА УЗЕЛ СМ.: К 13.

Вх. 32859 д. 14

1.020-1/87.6-7-К9

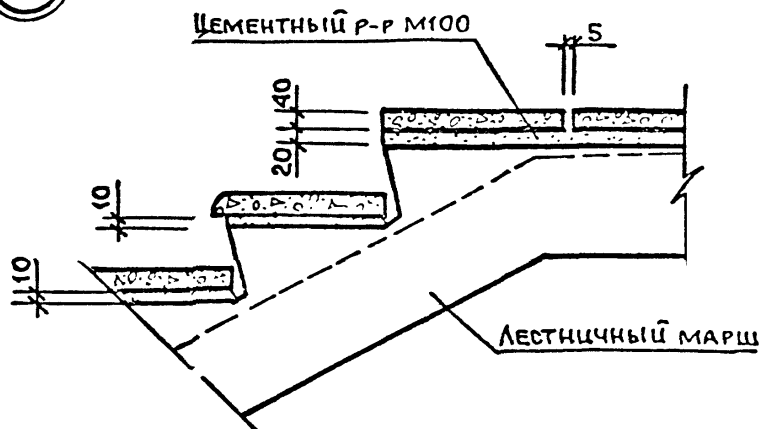
УЗЕЛ 11

СТАДИЯ	ЛИСТ	ЛИСТОВ
Р		1
ТОРГОВО-БЫТОВЫХ ЗАДАНИЙ И ПРОЕКТИРОВАНИЯ КОМПЛЕКСОВ		

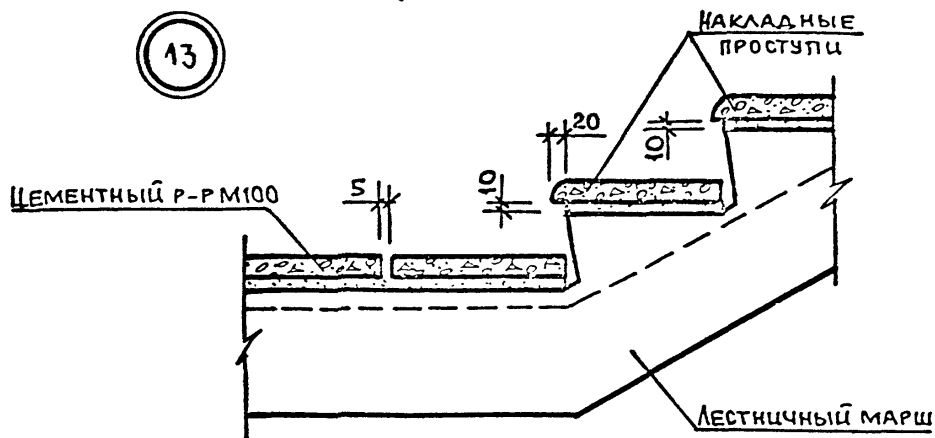
ИЗМ. № 1 ПОДПИСЬ АДМ. ЧЛЕНА

НАЧ. ОТ.	СОЛЫНСКИЙ	
Н. КОНТ.	БЕРЛОВА	
М. КОНС.	ШАЦ	
М. СПЕЦ.	НИКОЛАЕВА	
М. СПЕЦ.	ЕГОРОВ	
ПРОСЕК.	УГОВАЯ	МЧБ
РАЗРАБ.	КОРОШКОВА	УГОВАЯ

12



13



Вх. 32859 д. 15

1.020-1/87. 6-7 - К10

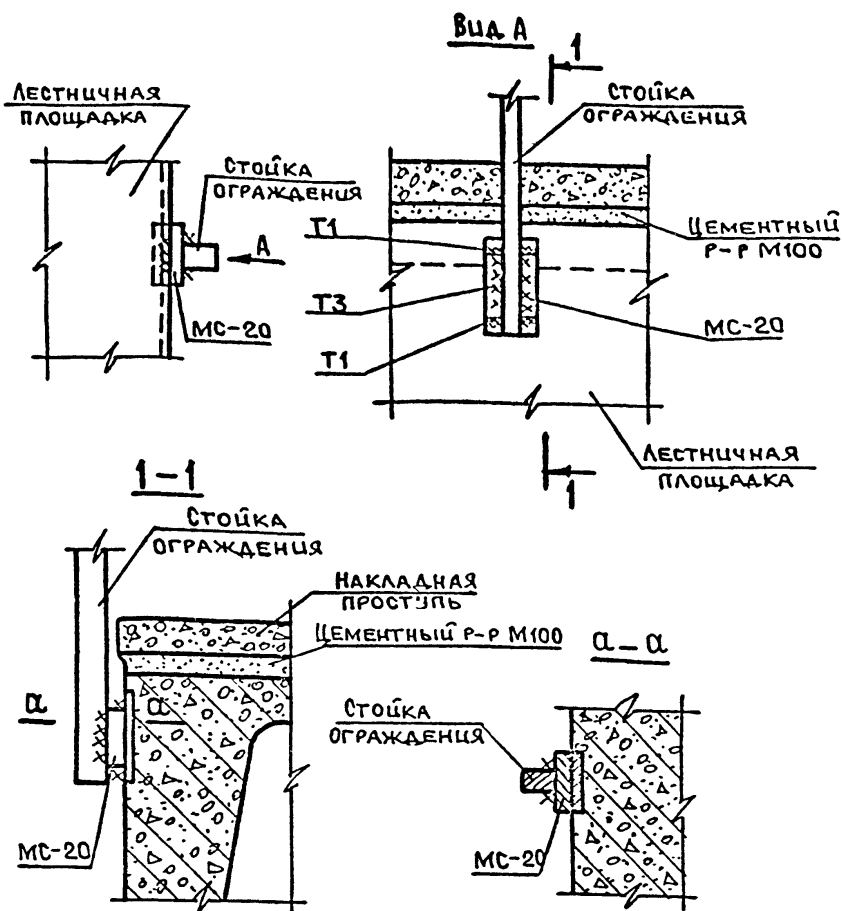
Узел 12,13

СТАЛС	ЛИСТ	ЛИСТОВ
Р		1

ТОРГОВО-
БЫТОВЫХ
ЗДАНИИ И
ТУРИСТИЧЕСКИХ
КОМПЛЕКСОВ

ИНВ. № ПОЛА ПОДШЕЛ. ЧАСТЬ ВЗ. АМ. ЦИНС. №

НАЧ. СТ.	КОЛЫНСКИЙ	
Н. КОНТ.	БЕРЛОВА	
А. КОС.	ШАЦ	
А. СПЕ.	НИКОЛАЕВА	
А. СПЕ.	ЕГОРОВ	
ПРОС.	ЛУГОВАЯ	
РАЗРАБ.	КОРОШКОВА	



4. УКАЗАНИЯ ПО СВАРКЕ СМ. ТЕХНИЧЕСКОЕ ОПИСАНИЕ.
 СВАРНЫЕ ШВЫ Т1, Т3 ПО ГОСТ 5264-80 $h_{ш} = 6$ ВЫПОЛНЯТЬ ПО
 ВСЕЙ ДЛИНЕ СВАРИВАЕМЫХ ЭЛЕМЕНТОВ.
 МС-20 ПРИВАРИТЬ К ЗАКЛАДНОМУ ИЗДЕЛИЮ МАРША ДО МОНТАЖА ОГРАЖДЕНИЯ.
 2. СПЕЦИФИКАЦИЮ НА УЗЕЛ СМ-К 13.

Вх. 32859 д.16

1.020-1/87.6-7-К11

НАЧ. ОТД. ВОЛЫНСКИЙ
 И. КОМ. БЕРЛОВА
 ГЛ. КОН. ШАЦ
 ГЛ. СПЕЦ. НИКОЛАЕВА
 ГЛ. СПЕЦ. ЕГОРОВ
 ПРОВЕР. ЛУГОВАЯ
 РАЗРАБ. КОРОШЛОВА

УЗЕЛ 14

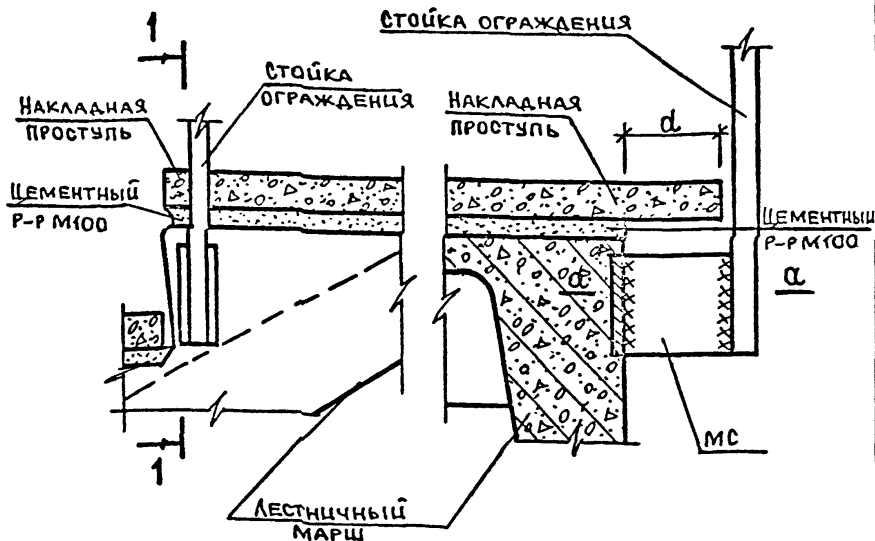
СТАДИИ	ЛИСТ	ЛИСТОВ
Р	1	1

ТОРГОВО-
 БЫТОВЫХ
 ЗАДАНИЙ И
 ТУРИСТСКИХ
 КОМПЛЕКСОВ

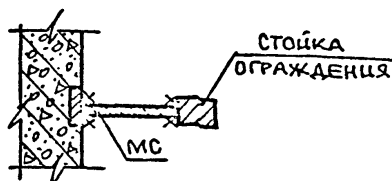
ШВЫ НЕ ПОДДАЮТСЯ И ДАТ. ВЗАМ. ШВЫ

15 16

1-1



a-a



№ узла	d, мм	МС
15	100	21
16	60	22

1. УКАЗАНИЯ ПО СВАРКЕ СМ. ТЕХНИЧЕСКОЕ ОПИСАНИЕ
СВАРНЫЕ ШВЫ ГЗ ПО ГОСТ 5264-80 $h_{ш}=6$ ВЫПОЛНЯТЬ ПО ВСЕЙ
ДЛИНЕ СВАРИВАЕМЫХ ЭЛЕМЕНТОВ.
2. МС 21, 22 ПРИВАРИТЬ К СТОЙКЕ ДО МОНТАЖА ОГРАЖДЕНИЯ.
3. СПЕЦИФИКАЦИЮ НА УЗЛЫ СМ-К 13

Вх. 32859 д. 17

1.020-1/87.6-7-к12

УЗЕЛ 15, 16

СТАЖ	ЛСТ	ЛСТОВ
Р		1

ТОРГОВО-
БЫТОВЫХ
ЗАДАНИЙ И
ТУРИСТИЧЕСКИХ
КОМПЛЕКСОВ

ИЗВ. И. П. ПОДПИСАТЬ И ПЕЧАТАТЬ

НАЧ. ОТ.	ГОЛОВИНСКИЙ	
Н. КОНТ.	СЕРГОВА	
ГЛАВ. КОНС.	ШАЦ	
ГЛАВ. СПЕЦ.	НИКОЛАЕВА	
ГЛАВ. СПЕЦ.	ЕГОРОВ	
ПРОСЕР.	ЛУГОВАЯ	
РАЗРАБ.	КОРОШНИЦА	

№ УЗЛА	МАРКА СОЕДИНИТ. ЭЛЕМЕНТА	НАИМЕНОВАНИЕ	КОЛ.	МАССА ЕДИНИЦЫ КГ	ОБОЗНАЧЕНИЕ ДОКУМЕНТА
1	МС-26	φ18 АІ, L=450 ГОСТ 5781-82*	1	0,90	Б.Ч.
2	МС-11	φ14 АІ, L=350 ГОСТ 5781-82*	2	0,42	Б.Ч.
3	МС-11	φ14 АІ, L=350 ГОСТ 5781-82*	2	0,42	Б.Ч.
	МС-27		1	22,20	1.020-1/87.7-1-К11
4	МС-26	φ18 АІ, L=450 ГОСТ 5781-82*	1	0,90	Б.Ч.
	МС-27		1	22,20	1.020-1/87.7-1-К11
5	МС-23	φ14 АІ, L=500 ГОСТ 5781-82*	1	0,60	Б.Ч.
6	МС-24	φ14 АІ, L=210 ГОСТ 5781-82*	1	0,25	Б.Ч.
7	МС-25	- 6x50, L=140 ГОСТ 19903-74*	1	0,33	Б.Ч.
10	МС-17		1	2,63	1.020-1/87.7-1-К10
14	МС-20	- 12x50, L=60 ГОСТ 19903-74*	1	0,28	Б.Ч.
11	МС-19	L 125x80x10, L=60			
		ГОСТ 8510-86	1	0,93	Б.Ч.
15	МС-21	- 6x100, L=105 ГОСТ 19903-74*	1	0,50	Б.Ч.
16	МС-22	- 6x100, L=65 ГОСТ 19903-74*	1	0,31	Б.Ч.

Вх 32859 л. 18/18

1.020-1/87.6-7-К13

НАЧ. ОТД. БОЛЬНИКОВ

Н. КОНТ. БЕРЛОВА

ГЛАВ. КОН. ОТ. ШИЦ

ГЛАВ. СПЕЦ. НИКОЛАЕВ

ГЛАВ. СПЕЦ. ЕГОРОВ

ПРОВЕР. ХОРОШНОВА

РАЗРАБ. ЛУГОВАЯ

Спецификация

СТАДИА	ЛИСТ	ЛИСТОВ
Р		1

ЦНИИЭП
ТОРГОВО-
БЫТОВЫХ
ЗДАНИЙ И
ТУРИСТС.
КОМПЛЕКСОВ

ШИВ. № ПОДП. ПОД ПИСЬМ. ДАТА ВЗАИМШИВ. Н.