

**ТИПОВЫЕ СТРОИТЕЛЬНЫЕ КОНСТРУКЦИИ, ИЗДЕЛИЯ
И УЗЛЫ**

СЕРИЯ 1.020-1/87

**КОНСТРУКЦИИ КАРКАСА МЕЖВИДОВОГО ПРИМЕНЕНИЯ
ДЛЯ МНОГОЭТАЖНЫХ ОБЩЕСТВЕННЫХ ЗДАНИЙ,
ПРОИЗВОДСТВЕННЫХ И ВСПОМОГАТЕЛЬНЫХ ЗДАНИЙ
ПРОМЫШЛЕННЫХ ПРЕДПРИЯТИЙ**

ВЫПУСК 7-1

ИЗДЕЛИЯ СОЕДИНИТЕЛЬНЫЕ СТАЛЬНЫЕ

РАБОЧИЕ ЧЕРТЕЖИ

**ТИЛОВЫЕ СТРОИТЕЛЬНЫЕ КОНСТРУКЦИИ, ИЗДЕЛИЯ
И УЗЛЫ**

СЕРИЯ 1.020-1/87

**КОНСТРУКЦИИ КАРКАСА МЕЖВИДОВОГО ПРИМЕНЕНИЯ
ДЛЯ МНОГОЭТАЖНЫХ ОБЩЕСТВЕННЫХ ЗДАНИЙ,
ПРОИЗВОДСТВЕННЫХ И ВОСПОМОГАТЕЛЬНЫХ ЗДАНИЙ
ПРОМЫШЛЕННЫХ ПРЕДПРИЯТИЙ**

ВЫПУСК 7-1

ИЗДЕЛИЯ СОЕДИНИТЕЛЬНЫЕ СТАЛЬНЫЕ

РАБОЧИЕ ЧЕРТЕЖИ

РАЗРАБОТАНЫ

ЦНИИЭП ТОРГОВО-БЫТОВЫХ ЗДАНИЙ

И ТУРИСТСКИХ КОМПЛЕКСОВ

ДИРЕКТОР ИНСТИТУТА

НАЧАЛЬНИК ОТДЕЛА

ИНЖЕНЕР ПРОЕКТА

В.М.ЛЕПЕШКО

Б.М.ВОЛЫНСКИЙ

С.ШАЦ

ЦНИИПРОМЗДАНИЙ

ИНЖЕНЕР ИНСТИТУТА

НАЧАЛЬНИК ОТДЕЛА

В.ГРАНЕВ

В.КОДЫШ

УТВЕРЖДЕНЫ

ГОССТРОЕМ СССР

ПРОТОКОЛ

01.12.12.90 № 4-15

ОБОЗНАЧЕНИЕ ДОКУМЕНТА	НАИМЕНОВАНИЕ	СТР
1.020-1/87 7-1 - ТТ	ТЕХНИЧЕСКИЕ ТРЕБОВАНИЯ	3
К1	ИЗДЕЛИЕ СОЕДИНИТЕЛЬНОЕ МС-1	4
К2	ИЗДЕЛИЕ СОЕДИНИТЕЛЬНОЕ МС-3, МС-5	5
К3	ИЗДЕЛИЕ СОЕДИНИТЕЛЬНОЕ МС-6	6
К4	ИЗДЕЛИЕ СОЕДИНИТЕЛЬНОЕ МС-9, МС-12	7
К5	ИЗДЕЛИЕ СОЕДИНИТЕЛЬНОЕ МС-14	8
К6	РЕБРО	9
К7	ИЗДЕЛИЕ СОЕДИНИТЕЛЬНОЕ МС-15	10
К8	ПЛАСТИНА	11
К9	РЕБРО Р-1, Р-2, Р-3	12
К10	ИЗДЕЛИЕ СОЕДИНИТЕЛЬНОЕ МС-17, МС-18	13
К11	ИЗДЕЛИЕ СОЕДИНИТЕЛЬНОЕ МС-27, МС-29	14
К12	УГОЛОК У-1, У-2	15
К13	РЕБРО Р-4, Р-5	16
К14	ИЗДЕЛИЕ СОЕДИНИТЕЛЬНОЕ МС-28	17
К15	ИЗДЕЛИЕ СОЕДИНИТЕЛЬНОЕ МС-10, МС-31	18
К16	ИЗДЕЛИЕ СОЕДИНИТЕЛЬНОЕ МС-32	19
К17	ИЗДЕЛИЕ СОЕДИНИТЕЛЬНОЕ МС-33	20

Лх. 32860 Л.3

1.020-1/87. 7-1

СОДЕРЖАНИЕ

СТАЛИ	АНСТ	АНСТОВ
Р		1
ЦНИИЭП		
ТОРГОВО- БЫТОВЫХ ЗДАНИИ И УСТРОЙСТВ ПРОЕКТИРОВАНИЕ		

ЦНБ ЛОДПШ И ДАТА ВЗАМ. ЦНБ Л

НАЧ. ОТД.	ВОЛЫНСКИЙ	
И КОНТ.	ЛЕОНТЬЕВА	
ГЛАВ. КОНСТ.	ШАЦ	
ГЛАВ. ПРОЕК.	КОЧИН	
ГЛАВ. ПРОЕК.	ШАНАУРОВА	
СТ. ИНЖ.	МЫСОВСКИЙ	

Настоящий выпуск содержит чертежи соединительных изделий, предназначенных для выполнения сопряжения элементов каркаса (монтажные узлы каркаса см. выпуски 6-I...6-7 данной серии).

Марка арматурной стали и стали на прокат, используемой для изготовления соединительных изделий должна приниматься по СНиП 2.03.01-84^X "Бетонные и железобетонные конструкции" (Приложение I,2) в зависимости от условий строительства и эксплуатации.

Соединительные элементы должны иметь антикоррозийное покрытие, решаемое в конкретном проекте, согласно условиям эксплуатации конструкции, исходя из требований главы СНиП 2.03.11-85 "Защита строительных конструкций от коррозии". При выполнении сварочных работ нарушенное антикоррозийное покрытие должно быть восстановлено в соответствии с указаниями вып. 0-8.

Сварочные работы следует выполнять в соответствии с указаниями СНиП 3.03.01-87 "Несущие и ограждающие конструкции", ГОСТ 5264-80 "Ручная дуговая сварка. Соединения сварные" и ГОСТ 14038-85 "Соединения сварные арматуры и закладных изделий железобетонных конструкций". При дуговой сварке следует применять электроды, рекомендуемые главой СНиП II-23-81^X "Стальные конструкции".

Соединительные элементы изготавливаются из арматурной стали класса А-I и А-III по ГОСТ 5781-82^X, Вр-I - ГОСТ 6727-80, листовая сталь - ГОСТ 19903-74.

ИНВ. И ПОДЛ. ПОДПИСЬ И ДАТА ВЗАИМН. ПОДП.

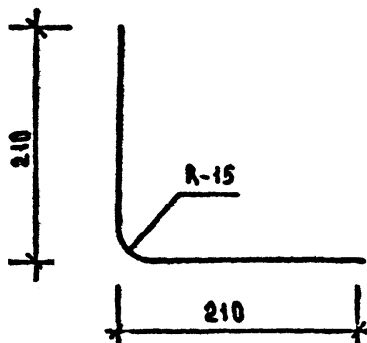
НАЧ. ОТД.	ВОЛЫНСКИЙ	
Н. КОНТР.	ЛЕБЕДЬЕВА	
ГЛАВ. КОНСТ.	ШАЦ	
ГИП	КОЧИН	
ГИП	ШАНАТОВА	
СТ. ИНЖ.	ЖЫСОВСКИЙ	

1.020-1/87. 7-1-ТТ

ТЕХНИЧЕСКИЕ
ТРЕБОВАНИЯ

СТАДИА	ЛИСТ	ЛИСТОВ
Р		1
ЦНИИЭП		
ГОРЬКОВСКИЙ ЗАВОД СТРОИТЕЛЬНЫХ МАТЕРИАЛОВ		

Вх. 32860.14



СЕЧЕНИЕ, ММ	ДЛИНА, ММ	МАССА, КГ
φ10 АІ	420	0,26

СТАЛЬ АРМАТУРНАЯ ПО ГОСТ 5781-82.

Вх. 32860 д.5

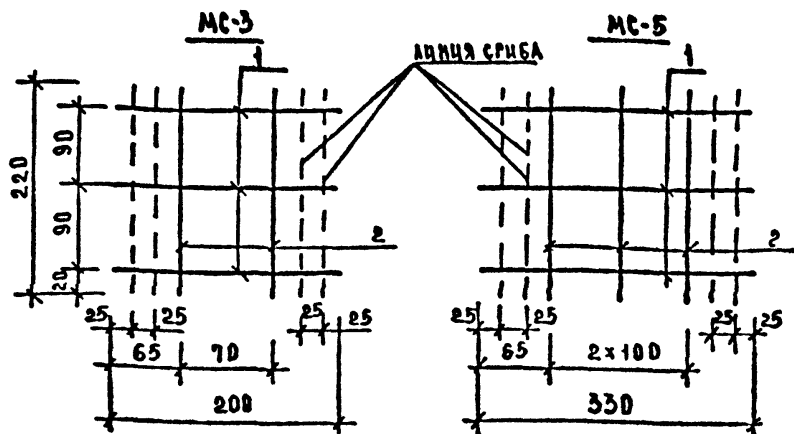
ИНВ. № ПОДА ПОДПИСЬ ДАТА ВЗЛ. ЧИЗ. А

НАЧ. ОТД.	ВОЛЫНСКИЙ		
И. КОНТР.	ЛЕОНТЬЕВА		
ГЛАВ. ИНСТ.	ШАЦ		
ГЛАВ. РАСЧ.	КОЧИН		
ГЛАВ. РАСЧ.	ШАНАУРОВА		
РАЗРАБ.	МЫСОВСКИЙ		

1020-1/87. 7-1 К1

ИЗДЕЛИЕ СОЕДИНИТЕЛЬНОЕ
МС-1

СТАЛЬ	ЛИСТ	ЛИСТОВ
Р		1
ЦНИИЭП ТОРГОВО- СЫТОВЫХ ЗАДАНИИ ТЕХНИЧЕСКИХ КОМПЛЕКТОВ		



— С —

— С —

МАРКА ИЗДЕЛИЯ	ПОЗ	сечение, мм	длина, мм	кол	МАССА, кг		
					ПОЗ	ВСЕХ	ИЗДЕЛ.
МС-3	1	φ4 ВР I	200	3	0,02	0,06	0,10
	2	φ4 ВР I	220	2	0,02	0,04	
МС-5	1	φ4 ВР I	330	3	0,02	0,03	0,15
	2	φ4 ВР I	220	3	0,02	0,06	

СТАЛЬ АРМАТУРНАЯ ПО ГОСТ 5781-82. Вх. 32860-1.6

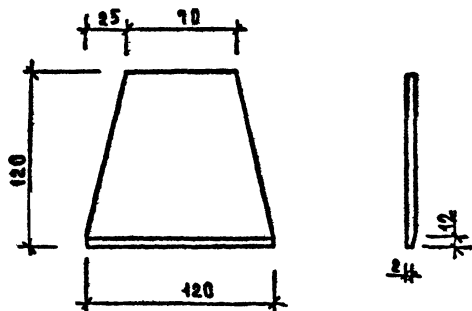
НАЧ. ОТД.	ВОЛЫНСКИЙ	
И КОНСТ.	ЛЕОТЬЕВА	
П. КОНСТ.	Ш. А. Ц.	
ГИП.	ХОДЧИН	
ГИП.	ШАКАРОВА	
РАЗРАБ.	МЫСОВСКИЙ	

1.020-1/87. 7-1 К2

ИЗДЕЛИЕ СОЕДИНИТЕЛЬНОЕ
МС-3, МС-5

СТАЛЬ	ЛИСТ	ЛИСТОВ
Р		1
ЦНИИЭП		
ТОРГОВО-ПРОМЫСЛЕННАЯ ЗАРЯДКА И ЭКСПЛУАТАЦИЯ КОМПЛЕКТОВ		

ФОРМАТ А4



СЕЧЕНИЕ, ММ	ДЛИНА, ММ	МАССА, КГ
- 12 x 120	120	1,35

Сталь листовая по ГОСТ 19903-90.

Вх. 32860 д. 7.

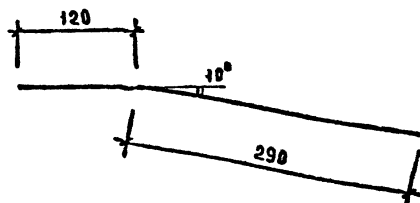
НАЧОТА	ВОДЫНСКИЙ	
И КОНТР	ЛЕОНТЬЕВА	
РАКОНСТ	ШАЦ	
РИП	ЖОЧИН	
РИП	ША НАУРОВА	
РАЗРАБ	МЫСОВСКИЙ	

1.020-1/87. 7-1 КЗ

ИЗДАНИЕ СОЕДИНИТЕЛЬНОЕ
МС-6

СТАЛЬ	ЛСТ	ЛСТОВ
9		
ЩИИЭП ГОР (СВЯЗ- БЫТОВЫЙ) ЗДАНИИ И ТУРИСТСКИХ КОМПЛЕКСОВ		

ШН В ЧЛ ПОДПИСЬ НАИЗВЛА. ИМЕН



МАРКА УЗДЕЛА	СЕЧЕНИЕ, ММ	ДЛИНА, ММ	МАССА, КГ
МС-9	φ 18 АІ	410	0,82
МС-12	φ 14 АІ	410	0,51

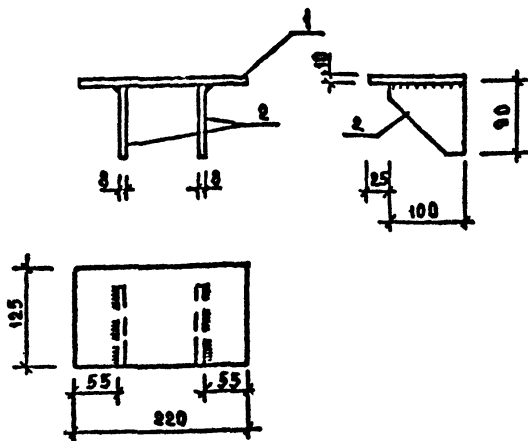
СТАЛЬ АРМАТУРНАЯ ПО ГОСТ 5781-82.

Bx. 32860 v. 8

1.020-1/87. 7-1 K4

НАЧ ОТА	ВОЛЫНСКИЙ						1.020-1/87. 7-1 К4			
Н КОНТР	ЛЕОНТЬЕВА									
ГА ХОИСТ	ШАЦ									
ГИП	КОНИЧ						ИЗДАНИЕ СОЕДИНИТЕЛЬНОЕ	СТАДНЯ P	ЛИСТ	ЛИСТОЗ
СИП	ШАМАУРОЗА						МС-9, МС-12			
РАЗРАБ	МЫСЕВБАШ									

ФОРМАТ А4



МАРКА ИЗДЕЛИЯ	ПОЗ.	НАИМЕНОВАНИЕ	КОЛ.	МАССА, кг		ОБОЗНАЧЕНИЕ
				1 шт.	ВСЕГО	
МС-14	1	-10 x 125 С=220	1	2,18	2,18	Б 4
	2	РЕБРО	2	0,57	1,14	К 6
ИТОГО				3,32		

1. СВАРНЫЕ ШВЫ Т1 по ГОСТ 5264-80; $h_w = 6$.
2. СТАЛЬ ЛИСТОВАЯ по ГОСТ 19903-90.

Вх. 32860 л 9

НАЧ. ОТД.	ВОЛЫНСКИЙ	И. П.
Н. КОНТ.	АВОНТЬЕВА	С. П.
ГЛ. КОНС.	ШАЦ	Е. П.
РИП	КОЧИН	В. П.
ГИП	ШАНАУРОВА	И. П.
РАЗРАБ.	МЫСОВСКИЙ	А. П.

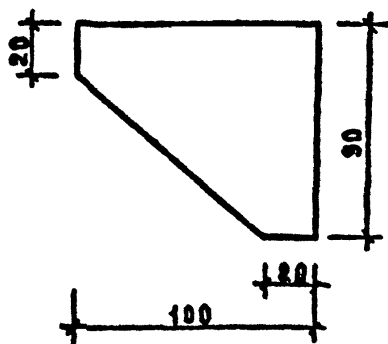
1.020-1/87. 7-1 К 5

ИЗДЕЛИЕ СОЕДИНИТЕЛЬНОЕ

МС-14

СТАЛЬ	ЛИСТ	ЛИСТОВ
Р		1
ЦНИИЭП		
ТОРГОВО-БЫТОВАЯ ЗАДАЧА И ТЕРИТОРИАЛЬНАЯ КОМПЛЕКС		

ИЗВ. И ПОДЛ. ПОДПИСЬ И ДАТА ВЗАИМ. ИЛИ



СЕЧЕНИЕ ММ	ДЛИНА ММ	МАССА КГ
-8x100	90	0,51

Сталь листовая по ГОСТ 19903-90.

Вх. 32860 Л. 10

ИЗВ. № ПОДЛ. ПОДПИСЬ И ПОДП. ДАТА ВЗЛ. ЧИЗ. Д

НАЧ. ОТД.	ВОЛЫНСКИЙ	
Н. КОНТР.	ЛЕОНТЬЕВА	
ТА. КОНСТ.	ШАЦ	
ГНП	КОЧИН	
РИП	ШАНАУРОВА	
РАЗРАБ.	МЫСОВСКИЙ	

1.020-1/87. 7-1 К 6

РЕБРО

СТАДИЯ	ЛИСТ	ЛИСТОВ
Р		1
ЦНИИЭП		
ТОРГОВО-БЫТОВЫЕ ЗАДАНИИ Ц. ГИЗТЕХНИКА КОМПАСОВ		

ФОРМАТ А4

Сечение	Длина мм	Масса кг
— 10x150	340	4,80

Сталь листовая по ГОСТ 19903-90.

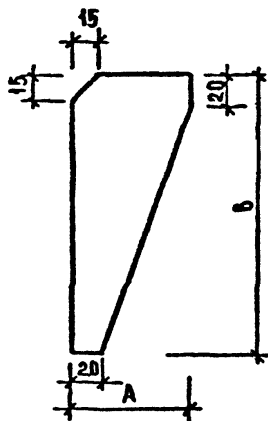
Bx. 32860 d. 12

1.020-1/87. 7-1 KB

ПЛАСТИНА

СТАДЫ	АНСТ	АНСТОВ
Р		1
УНИИЭП	ТОРГОВО- БЫТОВЫХ ЗАДАНИЙ И ТОРЖЕСТВ ХОЗЯЙСТВ	

ИМЕНА ПОСЛАНИКАТА



МАРКА ИЗДЕЛИЯ	А, мм	В, мм
Р-1	55	130
Р-2	90	160
Р-3	80	80

МАРКА ИЗДЕЛИЯ	СЕЧЕНИЕ мм	ДЛИНА мм	МАССА кг
Р-1	- 12 x 130	55	0,68
Р-2	- 6 x 160	90	0,68
Р-3	- 6 x 80	80	0,30

Сталь листовая по ГОСТ 19903-90.

Вх. 32860 Л.13

1.020-1/87. 7-1 К9

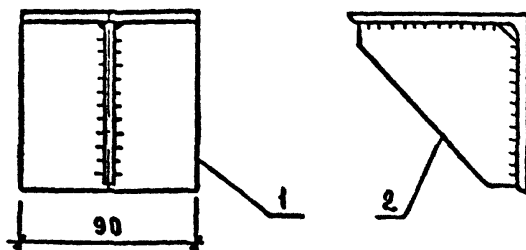
РЕБРО
Р-1; Р-2; Р-3

СТАЛЬ	ЛСТ	ЛСТОВ
Р		1
ТОРГОВЫЕ ЗНАКИ И ТОРГОВЫЕ МАРКИ		

ФОРМАТ А4

ИНВ. ЛОКАЛ. ПОДПИСЬ И АТА. ВЗАМ. ИВМ

МАЧ. ОД.	ВОЛЫНСКИЙ	
И. КОНТ.	ЛЕОНТЬЕВА	
Г.А. КОНСТ.	ШАЦ	
Г.И. П.	КОЧИН	
Г.И. П.	ШАНАУРОВА	
РАЗРАБ.	МЫСОВСКИЙ	



МАРКА ИЗДЕЛИЯ	ПОЗ.	НАИМЕНОВАНИЕ	КОЛ.	МАССА, КГ		ОБОЗНАЧЕНИЕ ДОКУМЕНТА
				1 ШТ.	ВСЕГО	
МС-17	1	Л 180 x 110 x 10	1	2,00	2,00	БЧ
	2	РЕБРО Р-2	1	0,68	0,68	К9
				ИТОГО:	2,68	
МС-18	1	Л 100 x 100 x 10	1	1,51	1,36	БЧ
	2	РЕБРО Р-3	1	0,30	0,30	К9
					1,66	

1. СВАРНЫЕ ШВЫ ТЗ по ГОСТ 5264-80; $h_{ш}=6$.

2. ПРОКАТ по ГОСТ 8509-86.

Вх. 32860 л. 14

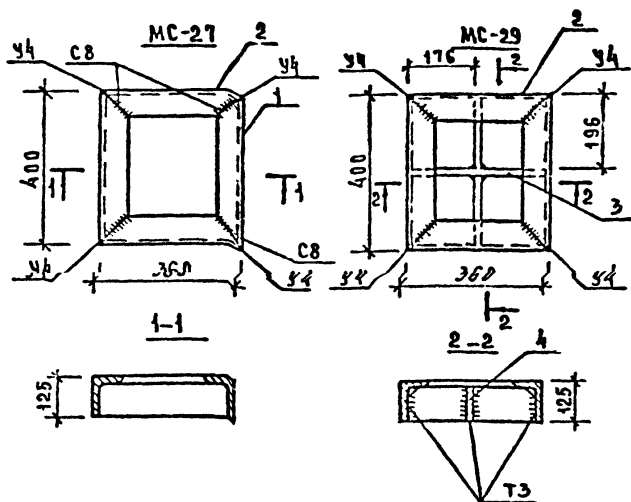
ИНВ. АППА. ПОДПИСЬ И ДАТА ВЗН. ЦИВ. Ч.

НАЧ. ОТД.	ВОЛЫНСКИЙ	
Н. КОНТР.	ЛЕОНТЬЕВА	
ГЛАВН. ШАЦ		
ГЛАВ. КОЧИН		
ГЛАВ. ШАНЛАУРОВА		
РАЗРАБ.	МЫСОВСКИЙ	

1.020-1/87. 7-1 К10

ИЗДЕЛИЕ СОЕДИНИТЕЛЬНОЕ
МС-17; МС-18

СТАДИЯ/АУСТ	АУСТОВ
Р	Г
ТОРГОВО- БУДОВАТЕЛЬСКИЙ ЗАДАЧИ ТУРИСТИЧЕСКИЙ КОМПЛЕКС	



СВАРНЫЕ ШВЫ ВЫПОЛНЯТЬ ПО ГОСТ 5264-80, $\lambda=6$.

МАРКА ИЗДЕЛИЯ	ПОЗ	НАИМЕНОВАНИЕ	КОЛ	МАССА, КГ		ОБОЗНАЧЕНИЕ ДОКУМЕНТА
				1 ШТ	ВСЕГО	
МС-27	1	УГОЛОК У-1	2	5,90	11,80	К 12
	2	УГОЛОК У-2	2	5,20	10,40	К 12
ИТОГО:				22,20		
МС-29	1	УГОЛОК У-1	2	5,90	11,80	К 12
	2	УГОЛОК У-2	2	5,20	10,40	К 12
	3	РЕБРО Р-4	1	2,32	2,32	К 13
	4	РЕБРО Р-5	2	1,26	2,52	К 13
Итого:				27,04		

Вх. 32860 л. 15

1.020-1/87. 7-1 К 11

ИЗДЕЛИЕ СОЕДИНИТЕЛЬНОЕ

МС-27, МС-29

СТАЛИН ЛСТ ЛСТОВ

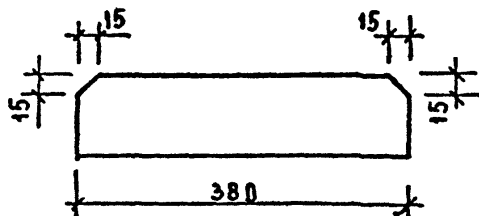
Р 1

ЦНИИЭП

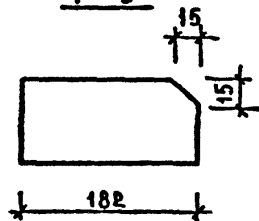
ГОСТ 100-
БЫТОВЫХ
ЗАМКИ
УСТРОЙСТВ
КОМПЛЕКСОВ

ФОРМАТ А4

Р-4



Р-5



МАРКА ИЗДЕЛИЯ	СЕЧЕНИЕ ММ	ДЛИНА, ММ	МАССА, КГ
Р-4	8 x 110	336	2,32
Р-5	8 x 110	182	1,26

Сталь листовая по ГОСТ 19903-90.

Зх. 32860 л. 17

1.02.0-1/87. 7-1 К 13

РЕБРО
Р-4; Р-5

СТАЛЬ	ЛИСТ	ЛИСТОВ
Р		1
ТОРГОВО- БУХГАЛТЕРСКИЙ УЧЕТНЫЙ ЛИСТ		

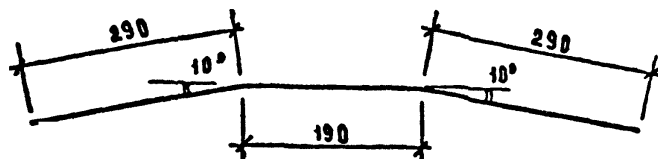
ЦНИИЭП

ТОРГОВО-
БУХГАЛТЕРСКИЙ
УЧЕТНЫЙ
ЛИСТ

ФОРМАТ А4

ИЗДАНИЕ ПОДПИСЬ И ДАТА ВЗДМ. ЧИВЧ

НАЧ. ОТД.
И. КОНТ.
ГЛА. КОНСТ.
ГЛА. РИП
РАЗРАБ.ВОЛЫНСКИЙ
ЛЕОНТЬЕВА
ШАЦ
КОЧИН
ШАНАРОВА
МЫСОВСКИЙ



СЕЧЕНИЕ	ДЛИНА	МАССА
ММ	ММ	
Ф14 АІ	770	0,93

Сталь арматурная по ГОСТ 5781-82.

Вх. 32860 л. 18

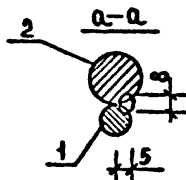
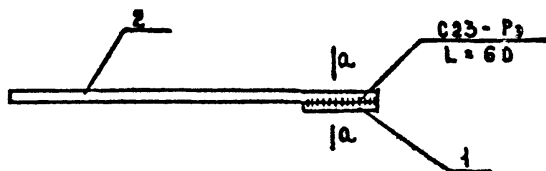
ШВА ПОД ПИПИСЬ НА ПИВЗМ. ШВА

НАЧОТ	ВОДИНСКИЙ	
НАКОТР	ЛЕОНТЬЕВА	
САКОСТ	ШАЦ	
РИЯ	КОЧУА	
РИП	ШАНАРОВА	
РАЗРАБ	МЫСОВСКИЙ	

1.020-1/87. 7-1 К14

ИЗДЕЛИЕ СОЕДИНИТЕЛЬНОЕ
МС - 28

СТАЛИЯ	ЛИСТ	ЛИСТОВ
Р		1
ЦНИИЭП		
ГОРГОБ- БЫТОВЫЯ ЗАКАЗЫ И ТРУДОВЫЕ КОМАНДЫ		



МАРКА ИЗДЕЛИЯ	ПОЗ	СЕЧЕНИЕ, ММ	ДЛИНА, ММ	КОЛ.	МАССА, КГ		
					ПОЗ.	ВСЕХ	ИЗДЕЛИЯ
МС-10	1	φ 10 А I	80	1	0,05	0,05	0,59
	2	φ 18 А I	270	1	0,54	0,54	
МС-31	1	φ 10 А I	80	1	0,05	0,05	0,38
	2	φ 14 А I	270	1	0,33	0,33	

1. СВАРНОЙ ШОВ ВЫПОЛНЯТЬ ПО ГОСТ 14098-85.
2. СТАЛЬ АРМАТУРНАЯ ПО ГОСТ 5781-82.

Вх. 32860 л. 19

1. 020-1/87. 7-1 К 15

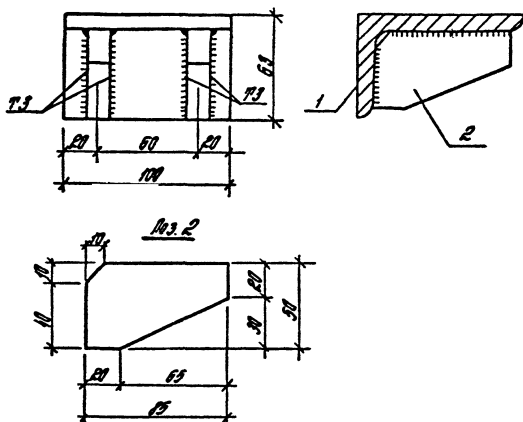
НАЧ. ОТД.	ВОЛЫНСКИЙ		
Н. КОНТР.	ЛЕОНТЬЕВА		
ГЛАВ. ИНСТ.	ШАЦ		
Р. И. П.	КОЧИН		
РАЗРАБ.	ШАНАЗОВА		
	МЫСОВСКИЙ		

ИЗДЕЛИЕ СОЕДИНИТЕЛЬНОЕ
МС-10; МС-31

СТАНАУ	ЛИСТ	ЛИСТОВ
Р		1
ЦНИИЭП ТОРГОВО- БИТОВЫХ ЗАДАНИЙ И УЗРЛСТКИХ КОМПЛЕКТОВ		

ФОРМАТ А4

ИНВ. И ПОДЛ. ПОДПИСЬ МАЛАТ. ВЗАМ. ИНВ. А



Марка изделия	Поз	Наименование	Кол.	Масса, кг		Обозначение
				шт.	всего	
МС-32	1	L 100x63x10, L=100	1	1,21	1,21	БЧ
	2	-14x50, L=85	2	0,47	0,94	
				Итого:	2,15	

1. Сборные швы ПЗ по ГОСТ 5264-80-В 10.

2. Прокат по ГОСТ 8510-86 и по ГОСТ 103-15.*

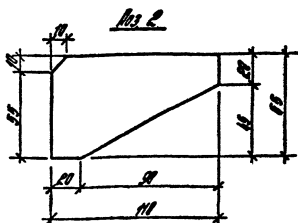
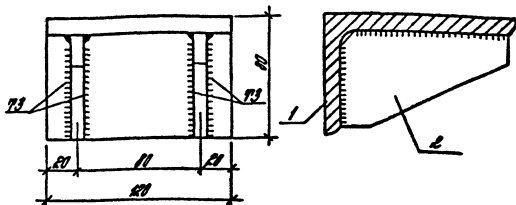
Вх. 32860 Л. 20

1.020-1/р. 7-1 X 16

Нач. отд. Удобр. 3/2/87
И. к. м. 3/2/87
И. п. м. 3/2/87
Вед. инж. Оксана 3/2/87
Инженер. Котова 3/2/87

Изделие соединительное
МС-32

Итого Лист Листов
Р 1 1
ЦИНИПРОМЗДАННИ



Марка изделия	Поз	Наименование	Кол.	Масса, кг		Обозначение
				шт	всего	
МС-33	1	L 125x80x10, L=120	1	1,86	1,86	Б1
	2	-8x65, L=110	2	2,45	2,90	
				Итого:	2,96	

1. Сварные швы ПЗ по ГОСТ 5264-80-БВ.
2. Прокат по ГОСТ 8510-86 и по ГОСТ 103-76*

Вх. 32860.1.21/21

1020-1/89. 7-1 К17

Нач. отд.	Контроль	М.С.Л.
Н. контр.	Зав. отд.	С.В.С.
М. отд.	Зав. отд.	С.В.С.
Вед. инж.	Инженер	В.В.С.
Норм. инж.	Инженер	В.В.С.

Изделие соединительное
МС-33

Итого	Лист	Листов
Р		1
ЦНИИПРОТДЛНИИ		