

УДК 621.648.4.066

Группа Г18

ОТРАСЛЕВОЙ СТАНДАРТ

ПРОХОДНИКИ ВВЕРТНЫЕ Конструкция и размеры

ОСТ 1 10331-72

На 5 страницах

Введен впервые

ОКП 75 9510

Проверено в 1989 г.

Проверено в 1984 г.

Распоряжением Министерства от 22 декабря 1972 г.

№ 087-16

срок введения установлен с 1 января 1974 г.

Несоблюдение стандарта преследуется по закону

1. Настоящий стандарт распространяется на свертные проходники, предназначенные для соединений трубопроводов по наружному конусу.

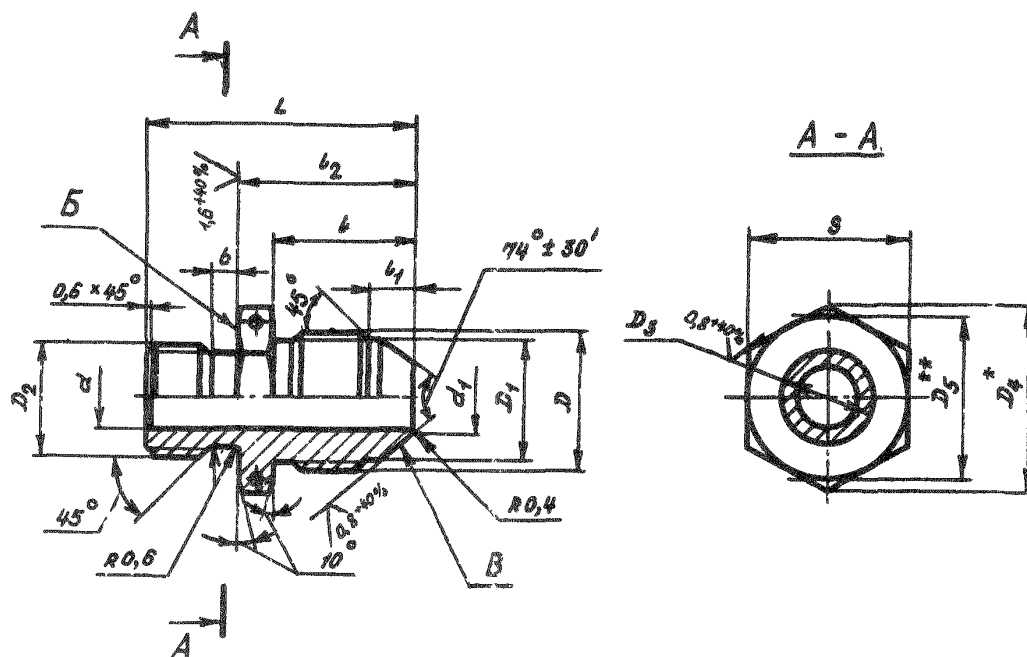
Лит. зак.
№ 338.1
56822
66143
92064
11179

1123

Изм. № дубликата
Изм. № изменения

2. Конструкция и размеры ввертных проходников должны соответствовать указанным на чертеже и в таблице.

$Rz 25^{+40\%}$
√(√)



* Размер для справок.

** $D_5 \approx S$.

Изм. № 1

1

2

3

9206

6614

5682

№ изв.

1123

Изм. № дубликата

Изм. № подлинника

| | | | | | | | | | | | | | | |
|-------------------|------|--------|------|------|-------|--|--|--|--|--|--|--|--|--|
| Изм. № дубликата | | № изм. | 2 | 3 | 4 | | | | | | | | | |
| Изм. № подлинника | 1123 | № изд. | 6614 | 9206 | 11179 | | | | | | | | | |

Размеры, мм

| Наружный диаметр труб D_n | d | d_1 | D | D_1 | D_2 | D_3 Поле допуска h_{11} | D_4 | S | l | l_1 | l_2 | L | b | Масса 100 шт., кг |
|--------------------------------|------|-------|----------|-------|----------|-----------------------------------|-------|-----|-----|-------|-------|-----|-----|-------------------------|
| 4 | 2,7 | 3,6 | MR10x1 | 8,5 | MRS | 6,0 | 16,2 | 14 | 14 | 4,5 | 19 | 29 | 3 | 0,86 |
| 6 | 3,7 | 4,6 | MR12x1 | 10,5 | MR10 | 7,6 | 19,6 | 17 | 15 | 5,5 | 21 | 32 | 4 | 1,36 |
| 8 | 5,5 | 6,6 | MR14x1 | 12,5 | MR12x1,5 | 9,6 | 21,9 | 19 | | | | 33 | | 1,79 |
| 10 | 7,5 | 8,8 | MR16x1 | 14,5 | MR14x1,5 | 11,6 | 25,4 | 22 | 16 | 5,0 | 24 | 36 | | 2,46 |
| 12 | 9,5 | 10,8 | MR20x1,5 | 17,8 | MR16x1,5 | 13,6 | 27,7 | 24 | 20 | 6,5 | 26 | 39 | | 3,66 |
| 14 | 11,5 | 12,8 | MR22x1,5 | 19,8 | MR20x1,5 | 17,6 | 31,2 | 27 | | 6,0 | | 40 | | 4,75 |
| 16 | 13,5 | 14,8 | MR24x1,5 | 21,8 | MR22x1,5 | 19,6 | 34,5 | 30 | 21 | 6,5 | 28 | 42 | | 5,97 |
| 18 | 15,5 | 16,8 | MR27x1,5 | 24,8 | MR24x1,5 | 21,6 | 36,9 | 32 | | 7,0 | | 44 | | 7,70 |
| 20 | 17,0 | 18,5 | MR30x1,5 | 27,8 | MR27x1,5 | 24,6 | 41,6 | 36 | 22 | 8,0 | 30 | 46 | | 9,54 |
| 22 | 19,0 | 20,5 | MR33x2 | 30,0 | MR30x1,5 | 27,6 | 47,4 | 41 | 26 | 8,5 | 34 | 51 | | 12,03 |
| 25 | 22,0 | 23,5 | | | | | | | | 7,5 | | 51 | | 10,94 |
| 28 | 25,0 | 26,5 | MR39x2 | 36,0 | MR33x1,5 | 30,6 | 53,1 | 46 | 27 | 9,5 | 35 | 53 | | 15,73 |
| 30 | 27,0 | 28,5 | | | MR36x1,5 | 33,6 | | | | 7,5 | | 54 | | 15,97 |
| 32 | 28,0 | 29,5 | MR42x2 | 39,0 | | | | | | 8,0 | | | | 15,16 |
| 34 | 30,0 | 31,5 | MR45x2 | 42,0 | MR39x1,5 | 36,6 | 57,7 | 50 | 28 | 9,5 | 36 | 56 | | 20,48 |
| 36 | 32,0 | 33,5 | MR48x2 | 45,0 | MR42x1,5 | 39,6 | 63,5 | 55 | 29 | | 37 | 57 | | 22,08 |
| 38 | 34,0 | 35,8 | | | MR45x1,5 | 42,6 | | | | | | 8,0 | | |

3. Материал: титановые сплавы ВТЗ-1, ВТ6.

4. Термическая обработка: отжечь, группа контроля 5 ОСТ 1 00021-78.

5. Резьба - по ОСТ 1 00105-83, поле допуска - 6е.

6. Проточка и фаски резьбы - по ОСТ 1 00010-81.

7. Отверстия для контровки - по ОСТ 1 03815-76.

8. Неуказанные предельные отклонения размеров, формы и расположения поверхностей - по ОСТ 1 00022-80.

9. Допуск радиального биения поверхности D_2 и торцового биения поверхности В относительно оси резьбы D_2 - не более 0,08 мм.

10. Допуск радиального биения поверхности В относительно оси резьбы D для проходников:

- с резьбой по МР 24х1,5 - не более 0,05 мм;

- с резьбой свыше МР 24х1,5 - не более 0,07 мм.

11. Покрытие: Ан.Окс 2-3*.

12. Маркировать и клеймить - по ОСТ 1 00537-72.

13. Технические условия - по ОСТ 1 00537-72.

14. Для обозначения свертных проходников из сплава ВТ6 принят код "1".

Пример наименования и обозначения свертного проходника к трубопроводу $D_H = 12$ мм из сплава ВТЗ-1:

Проходник свертной 12-ОСТ 1 10331-72

То же из сплава ВТ6:

Проходник свертной 12-1-ОСТ 1 10331-72

* По действующему в отрасли документу.

ЛИСТ РЕГИСТРАЦИИ ИЗМЕНЕНИЙ

| № изм. | Номера страниц | | | | Номер "Изв. об изм." | Подпись | Дата | Срок введения изменения |
|-----------|-----------------|-----------------|-------|--------------------------|-------------------------------|----------|-----------|-------------------------------|
| | изме- ненных | замене- нных | новых | анну- лиро- ванных | | | | |
| 1. | 1, 2 | - | - | - | 5682 | Харасков | | |
| 2. | 1, 2, 3, 4 | - | - | - | 6614 | Харасков | 22.01.77. | 01.07.77г. |
| 3 | 1-4 | - | 5 | - | 9206 | Харасков | 25.02.89. | 01.01.86г. |